

RAKENNUSOIKEUSLASKELMA:

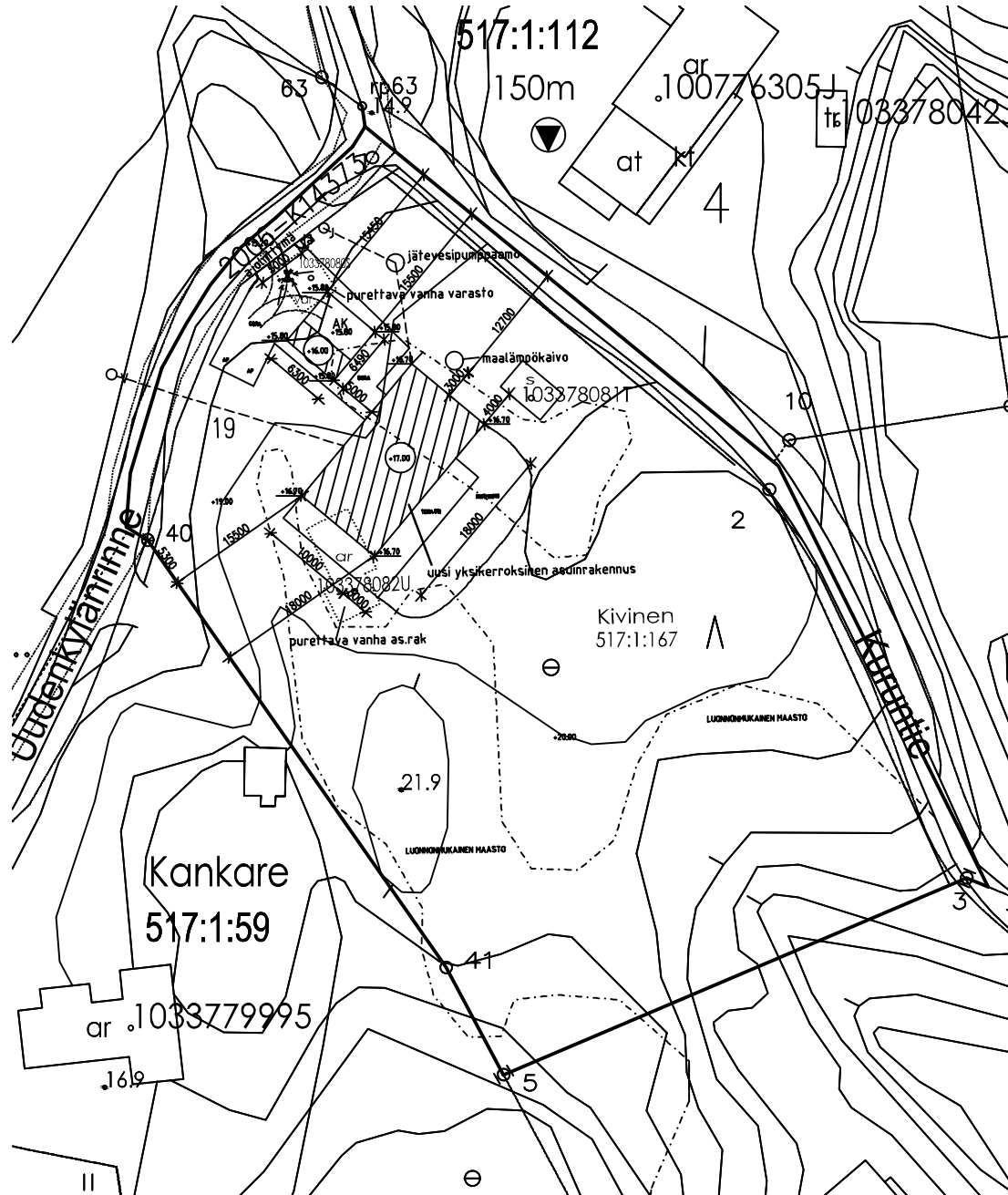
TILAN PINTA-ALA N. 4300 m²

RAKENNETTU KERROSALA:
SAUNA 29 m²

NYT RAKENNETTAVA KERROSALA AS.RAK.180 + VARASTO 17 m²
 NYT RAKENNETTAVA KOK.ALA 180 + 17 = 197 m²
 NYT RAKENNETTAVA TILAVUUS 630 + 50 = 680 m³
 PURETTAVA KERROSALA 25+15=40 m²

RAKENNUKSEN PALOLUOKKA P3
 RAKENNUKSESSA MAALÄMPÖ
 LIITYTÄÄN KUNNAN VESIVERKKOON
 LIITYTÄÄN SATAVA-KAKSKERRAN VIEMÄRIJÄRJESTELMÄÄN

Kalkki korkeusosemat N2000-järjestelmän mukaan



Alue	Pohja	Maastokuva	Maastokuva
Kaava/tyyppi	Kaava/tyyppi	Kaava/tyyppi	Kaava/tyyppi
517	1167		
Maastokuva	Maastokuva	Maastokuva	Maastokuva
LUONNORAKENNUS	LUONNORAKENNUS	LUONNORAKENNUS	LUONNORAKENNUS
Luonnos	Luonnos	Luonnos	Luonnos
TALO KIVINEN	TALO KIVINEN	TALO KIVINEN	TALO KIVINEN
LUONNORAKENNUS 19	LUONNORAKENNUS 19	LUONNORAKENNUS 19	LUONNORAKENNUS 19
20960 TURKU	20960 TURKU	20960 TURKU	20960 TURKU
ARK	ARK	ARK	ARK
1	1	1	1
15.05.2023	15.05.2023	15.05.2023	15.05.2023