

MAARIA-ILMARISTEN ULKOILUREITTISUUNNITELMA

Ehdotus 20.3.2023

TARKEMMAT KARTAT 1:4000

- 1/4 Maarian uimaranta
- 2/4 Rajakallio
- 3/4 Korkiakallio
- 4/4 Tastonkulma

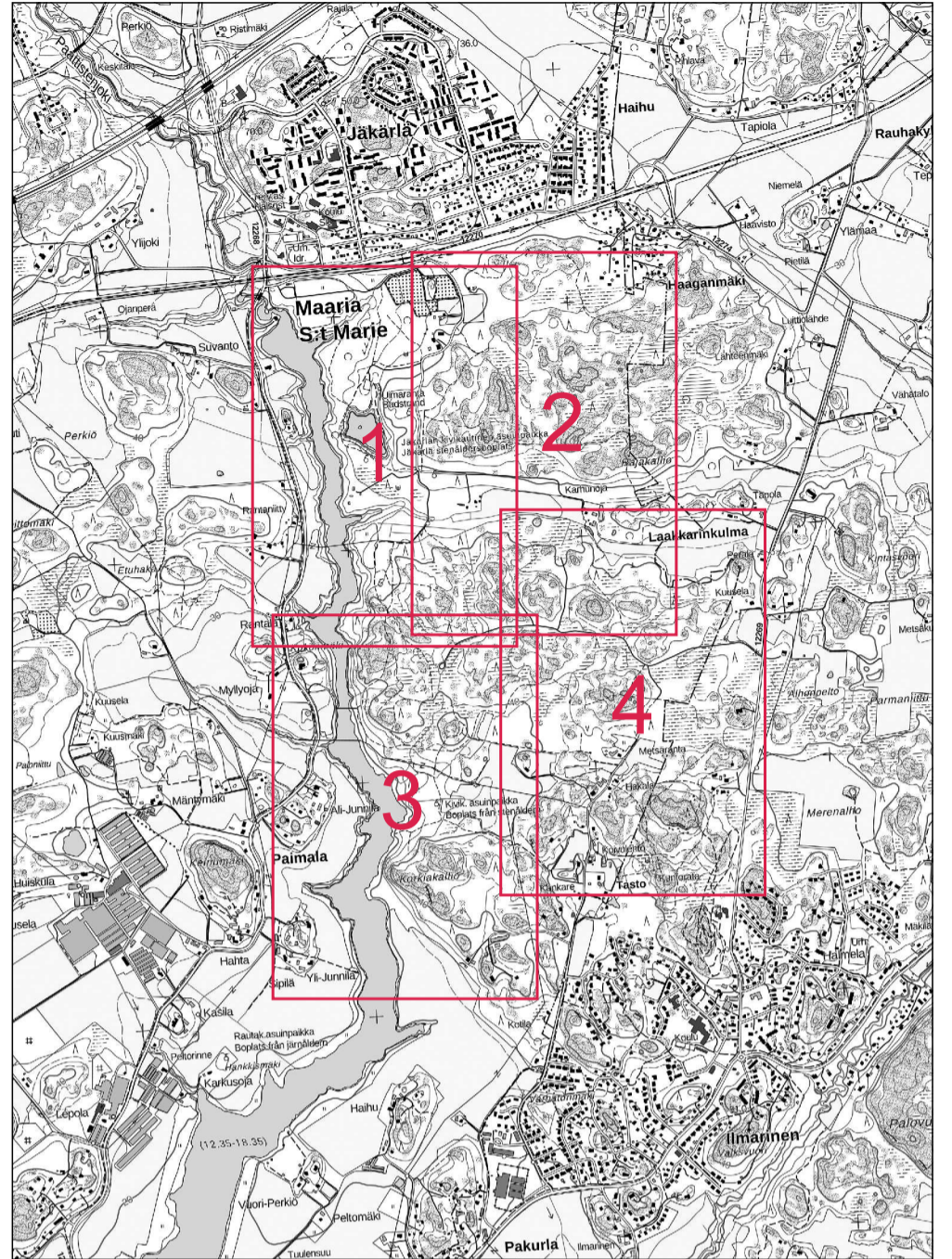
Åbo stad • stadsmiljö • planläggning
Diarienummer: 14543-2008

PLAN FÖR FRILUFTSLEDER I S:T MARIE - ILMARINEN

Förslag 20.3.2023

NOGGRANNARE KARTOR 1:4000

- 1/4 S:t Marie simstrand
- 2/4 Rajakallio
- 3/4 Korkiakallio
- 4/4 Tastohörnet








Tarkempien karttojen indeksikartta 1:30 000

© MML / LMV 2023

MERKINTÖJEN SELITYKSET:

REITIT JA ALUEET, JOISTA TEHDÄÄN ULKOILUREITTITOIMITUKSET

Reitit on tarkoitettu jalkaisin, hiihtäen ja maastopyörällä kulkemiseen.

-  Ulkoilureitti olemassa olevalla polulla, traktoriuralla, metsäautotiellä tai yksityistiellä
-  Ulkoilureitti, uusi polku-ura
-  Levähdyspaikaksi varattava alue
-  600 m  Etäisyys pisteiden välillä (pyöristettynä 5 metrin tarkkuuteen)

MUUT KARTAN MERKINNÄT

-  Ulkoilureitti, oleva
-  Pyörätie, oleva
-  Pyöräily-yhteys, oleva
-  Pysäköintipaikka, oleva, kunnostettava tai ilman ulkoilureittitoimitusta toteutettava
-  Merkittävä luontokohde
-  Muinaismuistoalue
-  Muinaismuistokohde
-  Turun kaupungin omistama alue
-  Liedon kaupungin omistama alue
-  Osayleiskaava-alueen raja

FÖRKLARINGAR TILL BETECKNINGARNA:

RUTTER OCH OMRÅDEN FÖR VILKA FRILUFTSLEDSFÖRRÄTTNINGAR VERKSTÄLLS

Lederna är avsedda för att röra sig på till fots, skidande eller med terrängcykel.

Friluftsled på en befintlig stig, ett traktorspår, en skogsbilväg eller en privat väg

Friluftsled, nytt stigspår

Område som reserveras för rastplats

Avstånd mellan punkterna (avrundat med 5 meters noggrannhet)

ANDRA KARTMARKERINGAR






- Friluftsled, befintlig
- Cykelväg, befintlig
- Cykelförbindelse, befintlig
- Parkeringsplats, befintlig, ska istandsättas eller anläggas utan friluftsledsförrättning
- Viktigt naturobjekt
- Fornminnesområde
- Fornminnesobjekt
- Område som ägs av Åbo stad
- Område som ägs av Lundo stad
- Delgeneralplaneområdets gräns

MAARIA-ILMARISTEN ULKOILUREITTISUUNNITELMA
Ehdotus 20.3.2023

Tarkemmat kartat 1:4000 1/4 Maarian uimaranta

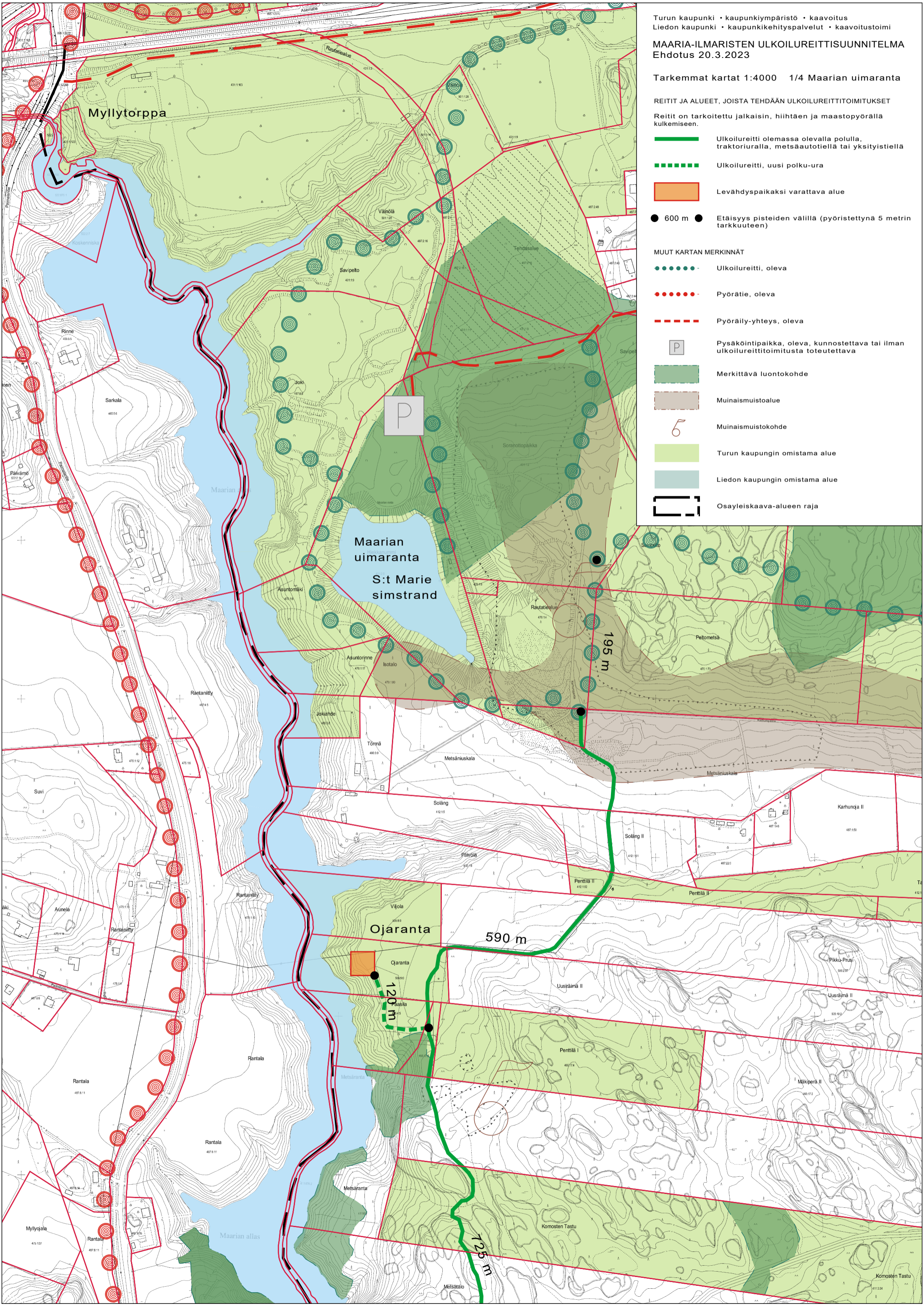
REITIT JA ALUEET, JOISTA TEHDÄÄN ULKOILUREITTITOIMITUKSET

Reitit on tarkoitettu jalkaisin, hiihtäen ja maastopyörällä kulkemiseen.

-  Ulkoilureitti olemassa olevalla polulla, traktoriuralla, metsäautotiellä tai yksityistiellä
-  Ulkoilureitti, uusi polku-ura
-  Levähdyspaikaksi varattava alue
-  600 m  Etäisyys pisteiden välillä (pyörästettyä 5 metrin tarkkuuteen)

MUUT KARTAN MERKINNÄT

-  Ulkoilureitti, oleva
-  Pyörätie, oleva
-  Pyöräily-yhteys, oleva
-  Pysäköintipaikka, oleva, kunnostettava tai ilman ulkoilureittitoimitusta toteutettava
-  Merkittävä luontokohde
-  Muinaismuistoalue
-  Muinaismuistokohde
-  Turun kaupungin omistama alue
-  Liedon kaupungin omistama alue
-  Osayleiskaava-alueen raja








MAARIA-ILMARISTEN ULKOILUREITTISUUNNITELMA Ehdotus 20.3.2023

Tarkemmat kartat 1:4000 2/4 Rajakallio

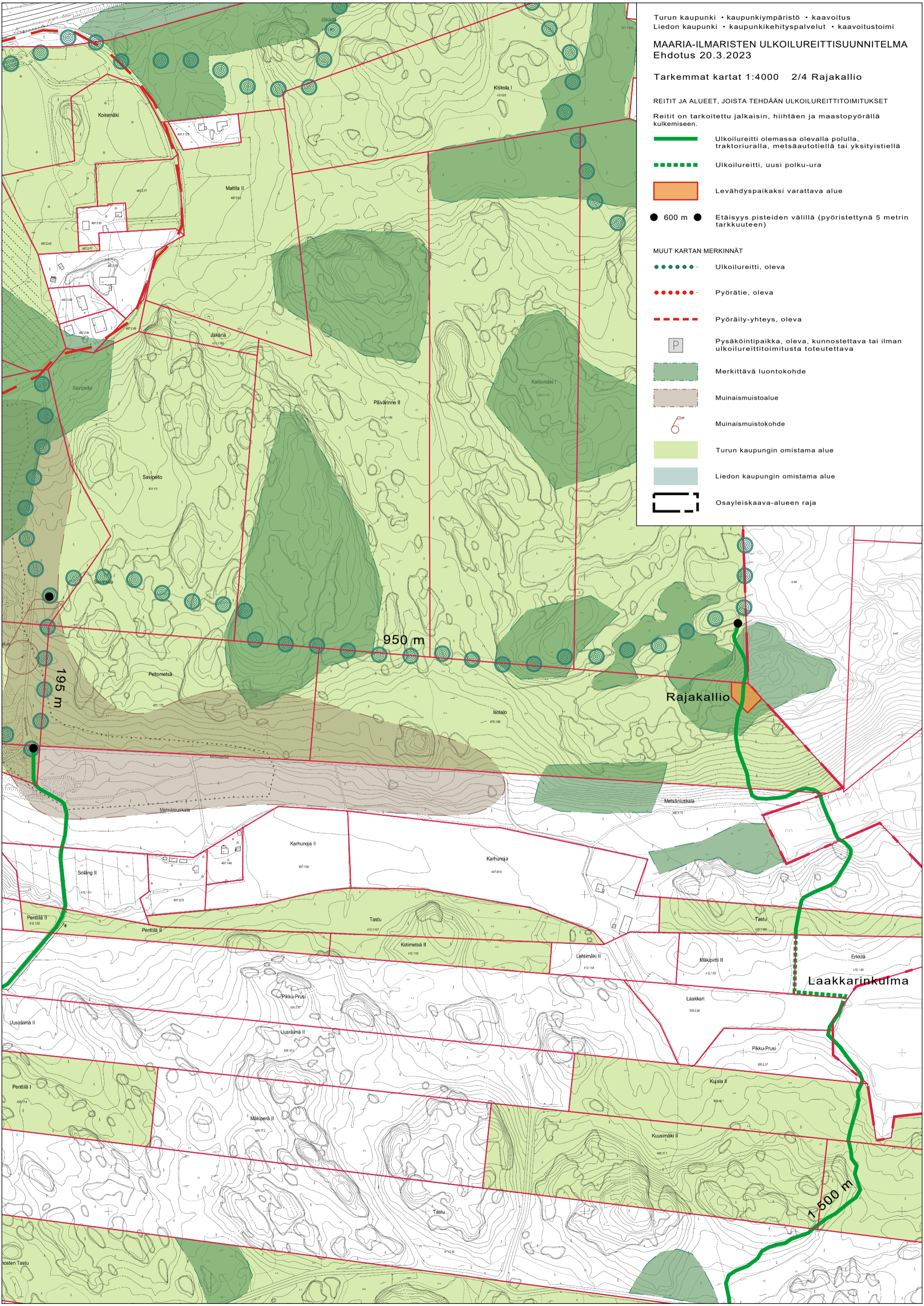
REITIT JA ALUEET, JOISTA TEHDÄÄN ULKOILUREITTITOIMITUKSET

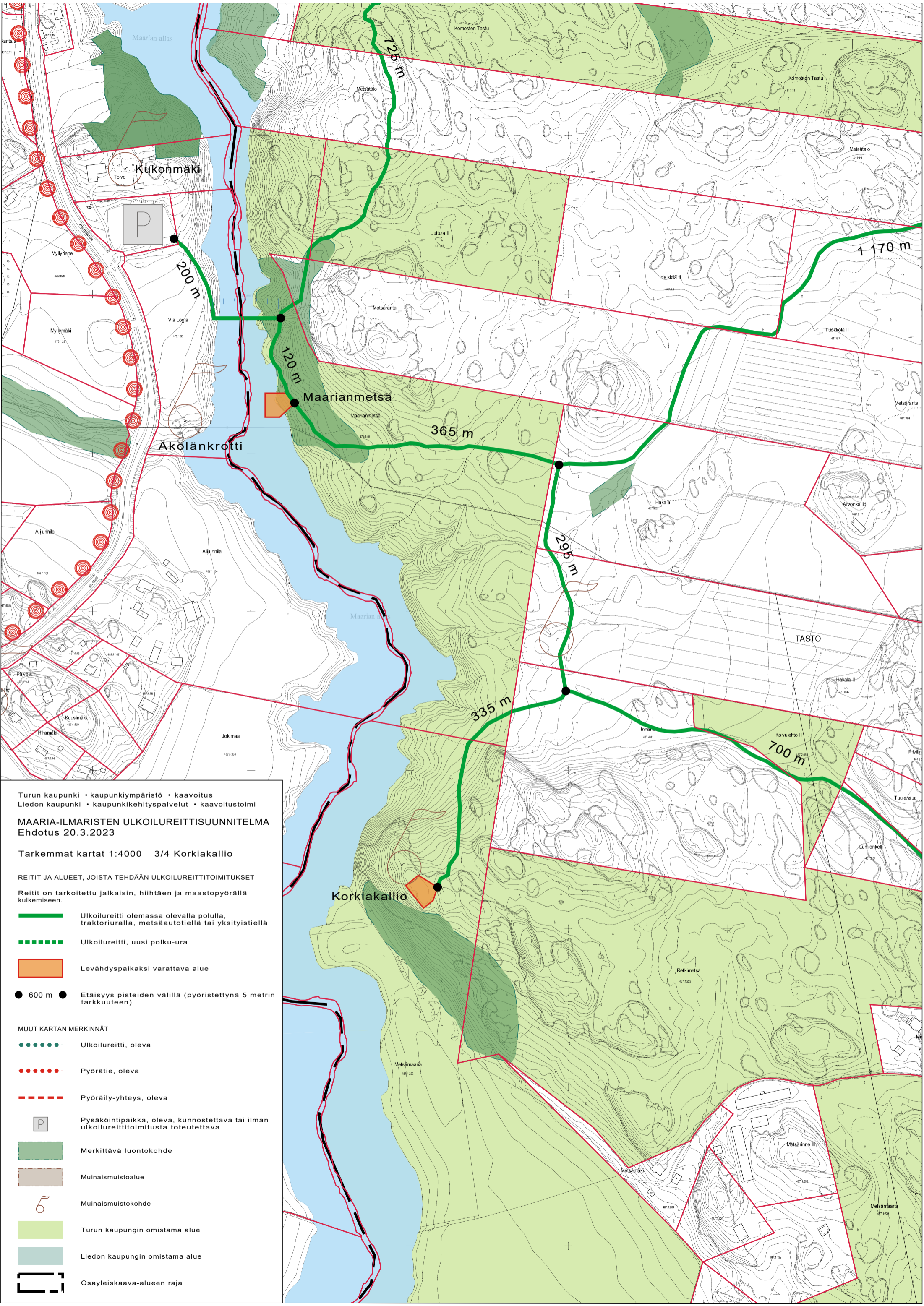
Reitit on tarkoitettu jalkaisin, hiihtäen ja maastopyörällä kulkemiseen.

-  Ulkoilureitti olemassa olevalla polulla, traktoriuralla, metsäautotiellä tai yksityistiellä
-  Ulkoilureitti, uusi polku-ura
-  Levähdyspaikaksi varattava alue
-  600 m  Etäisyys pisteiden välillä (pyöristettynä 5 metrin tarkkuuteen)

MUUT KARTAN MERKINNÄT

-  Ulkoilureitti, oleva
-  Pyörätie, oleva
-  Pyöräily-yhteys, oleva
-  Pysäköintipaikka, oleva, kunnostettava tai ilman ulkoilureittitoimitusta toteutettava
-  Merkittävä luontokohde
-  Muinaismuistoalue
-  Muinaismuistokohde
-  Turun kaupungin omistama alue
-  Liedon kaupungin omistama alue
-  Osayleiskaava-alueen raja





Turun kaupunki • kaupunkiympäristö • kaavoitus
 Liedon kaupunki • kaupunkikehityspalvelut • kaavoitustoimi

MAARIA-ILMARISTEN ULKOILUREITTISUUNNITELMA

Ehdotus 20.3.2023

Tarkemmat kartat 1:4000 3/4 Korkiakallio

REITIT JA ALUEET, JOISTA TEHDÄÄN ULKOILUREITTITOIMITUKSET

Reitit on tarkoitettu jalkaisin, hiihtäen ja maastopyörällä kulkemiseen.

- Ulkoilureitti olemassa olevalla polulla, traktoriuralla, metsäautotiellä tai yksityistiellä
- - - Ulkoilureitti, uusi polku-ura
- Levähdyspaikaksi varattava alue
- 600 m ● Etäisyys pisteiden välillä (pyöristettynä 5 metrin tarkkuuteen)

MUUT KARTAN MERKINNÄT





- Ulkoilureitti, oleva
- Pyörätie, oleva
- - - Pyöräily-yhteys, oleva
- P Pysäköintipaikka, oleva, kunnostettava tai ilman ulkoilureittitoimitusta toteutettava
- Merkittävä luontokohde
- Muinaismuistoalue
- 5 Muinaismuistokohde
- Turun kaupungin omistama alue
- Liedon kaupungin omistama alue
- Osayleiskaava-alueen raja

MAARIA-ILMARISTEN ULKOILUREITTISUUNNITELMA
Ehdotus 20.3.2023

Tarkemmat kartat 1:4000 4/4 Tastonkulma

REIITIT JA ALUEET, JOISTA TEHDÄÄN ULKOILUREITTITOIMITUKSET

Reiitit on tarkoitettu jalkaisin, hiihtäen ja maastopyörällä kulkemiseen.

-  Ulkoilureitti olemassa olevalla polulla, traktoriuralla, metsäautotiellä tai yksityistiellä
-  Ulkoilureitti, uusi polku-ura
-  Levähdyspaikaksi varattava alue
-  600 m ● Etäisyys pisteiden väillä (pyöristettynä 5 metrin tarkkuuteen)

MUUT KARTAN MERKINNÄT

-  Ulkoilureitti, oleva
-  Pyörätie, oleva
-  Pyöräily-yhteys, oleva
-  Pysäköintipaikka, oleva, kunnostettava tai ilman ulkoilureittitoimitusta toteutettava
-  Merkittävä luontokohde
-  Muinaismuistoalue
-  Muinaismuistokohde
-  Turun kaupungin omistama alue
-  Liedon kaupungin omistama alue
-  Osayleiskaava-alueen raja

