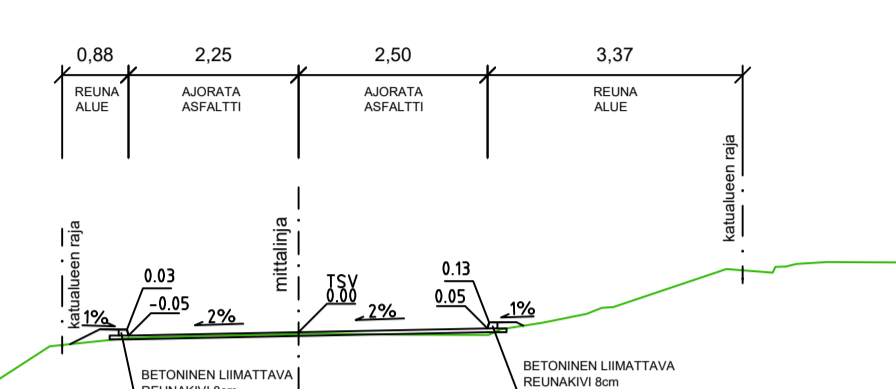
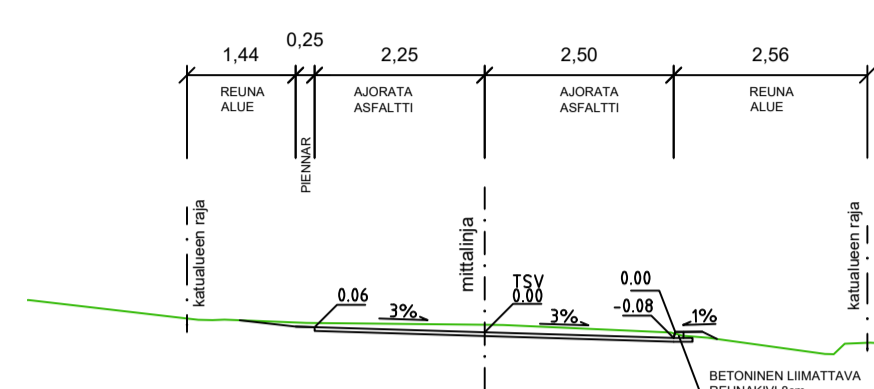


Jääränmaankatu
PL =120

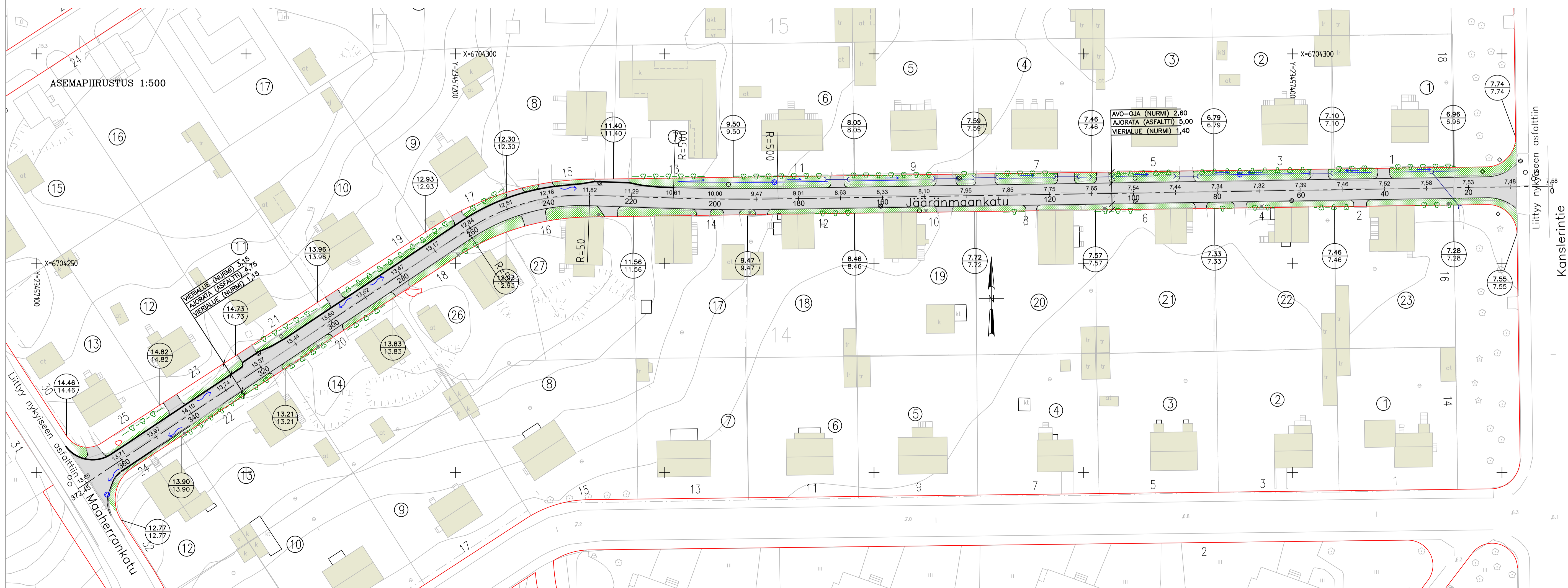
Jääränmaankatu
PL =270

Jääränmaankatu
PL =350



MERKINTÖJEN SELITYSIÄ

- Viheralue
- Asfaltti, Ajourata
- suunniteltu maanpinta
- nykyinen maanpinta
- Keskilinja ja suunniteltu korkeusasema
- Korttelinumero
- Tonttinumero
- Osoitenumero
- Katualueen raja
- Betoni reunatuki, liimattava, h=8cm
- Nykyinen pensasaita
- Suunniteltu oja
- Nykyinen rumpu
- Avokallio
- Nykyinen valaisin
- Hulevesikaivo nykyinen
- Hulevesikaivo suunniteltu
- Virtaussuunta



Koordinaattijärjestelmät:
Taso X,Y: ETRS-GK23
(EUREF-FIN)
Korkeus Z: N2000

HYVÄKSYNYT: VIRAN PUOLESTA:	
KAUPUNGINOSA: ASEMAKAAVA: DIARINUMERO: LIKENNESUUNNITELMA: KATULUOKKA:	ISO-HEIKILÄ 853 26/1993 15.08.1994 L 4698 010 5
KORVAUS PIIRUSTUKSEN: KORVAUS OSITTAIN PIIRUSTUKSEN:	D 5953 005, C 5953 006
KORVATTU PIIRUSTUKSELLA: KORVATTU OSITTAIN PIIRUSTUKSELLA:	
TUUNN. / MUUTOS TAI TÄYDENNYS:	PÄIVÄYS / SUUNNIT./PIIRT. / TARK./HYV.

TURUN KAUPUNKI, KAUPUNKIYMPÄRISTÖ		Puolalanenkatu 5 20100 Turku eturunli.suunnit@turku.fi puh 02-330 000	
KAUPUNKIRAKENTAMISEN PALVELUALUE		KATUSUUNNITELMA	
KAUPUNKIYMPÄRISTÖN TOTEUTUSSUUNNITTELU		KOHDE	
Jääränmaankatu		Välillä Kanslerintie - Maaherrankatu	
SUUNNITTELIJA FCG	SUUNNITTELUAVUSTAJA FCG	TARKASTANUT	MITTAKAAVA 1:500, 1:100
PÄIVÄYS 22.2.2022	HYVÄKSYKÄ	PIIRUSTUSNUMERO K 5953 007	MUUTOS

FCG FCG Finnish Consulting Group Oy
Särmäkatu 22
20100 Turku
Puh. 0104090
www.fcg.fi

HYV.	22.2.2023	J.Vesterberg
TARK.	22.2.2023	J.Vesterberg
LAAT.	22.2.2023	T.Salmi