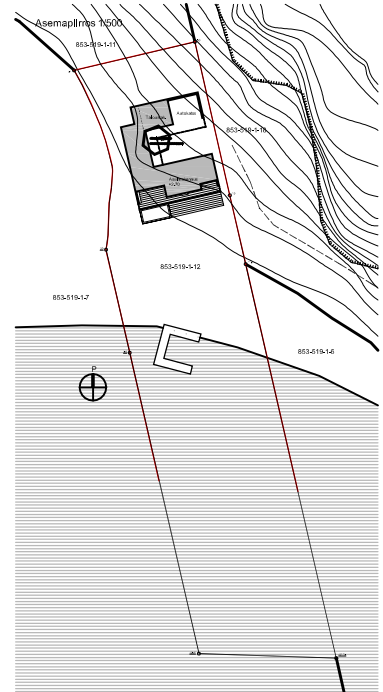


OSAYLEIKKAAVAMERKINTÄ JA -KÄYRÄKYSKE:

- AK-1** Keskustaloukkaan osuutuu. Alueen rakentamiskorkeus on rajoitettu. Alueella on varattu asemakaavatuusalueita (rakennus- ja asuinrakennusalueita) ja viikkuyhdistysalueita. Alueella on varattu myös rakennus- ja asuinrakennusalueita. Alueella on varattu myös rakennus- ja asuinrakennusalueita.
- AM-1/s** Maatalous- ja metsäalue. Alueella on varattu maatalous- ja metsäalueita. Alueella on varattu myös rakennus- ja asuinrakennusalueita.
- AP-1** Pientaloaluetta koskeva. Alueella on varattu pientaloaluetta koskevia rakennus- ja asuinrakennusalueita.
- LV** Viikkuyhdistysalue. Alueella on varattu viikkuyhdistysalueita.
- RA-1** Loma-asuntoaluetta. Alueella on varattu loma-asuntoaluetta koskevia rakennus- ja asuinrakennusalueita.
- VL-1** Ompeluseuran alue. Alueella on varattu ompeluseuran alueita. Alueella on varattu myös rakennus- ja asuinrakennusalueita.
- W** Vesialue. Alueella on varattu vesialueita.



YLEISIÄ MÄÄRÄYKSIÄ:
 Kaavatuusalueiden rajat on tarkoitettu olevan sellaisia, jotka vastaavat maastonmuutosten ja rakennus- ja asuinrakennusalueiden rajoja. Alueella on varattu myös rakennus- ja asuinrakennusalueita. Alueella on varattu myös rakennus- ja asuinrakennusalueita.

Osayleikkavaan osayleikkavaan samaa aluetta koskevat rakennus- ja asuinrakennusalueita. Alueella on varattu myös rakennus- ja asuinrakennusalueita.

Määräysalueiden merkintä puut ja puuyhdistys. Jos on rakennus- ja asuinrakennusalueita, niin rakennus- ja asuinrakennusalueita.

Lähtökohde on rakennus- ja asuinrakennusalueita. Alueella on varattu myös rakennus- ja asuinrakennusalueita.

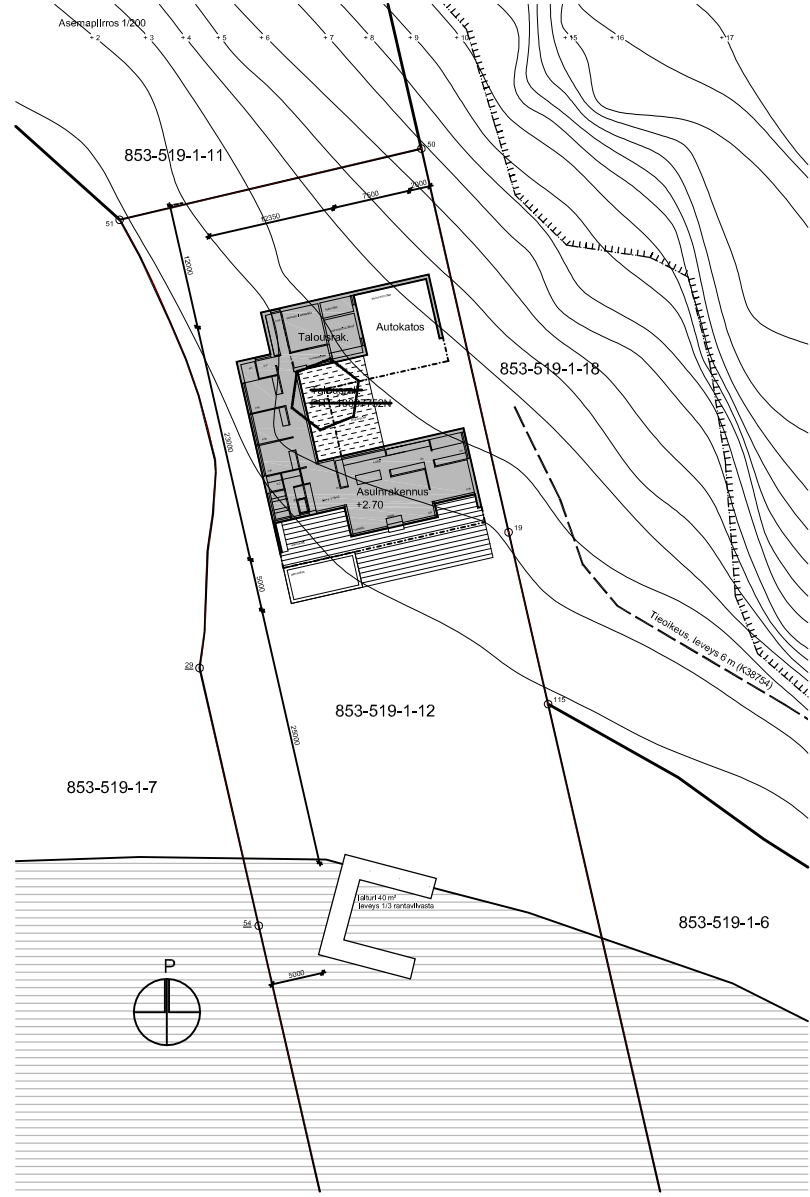
Rakennus- ja asuinrakennusalueita. Alueella on varattu myös rakennus- ja asuinrakennusalueita.

Uittamondien ja siihen liittyvien kaivon rakentaminen on sallittua. Alueella on varattu myös rakennus- ja asuinrakennusalueita.

Rakennus- ja asuinrakennusalueita. Alueella on varattu myös rakennus- ja asuinrakennusalueita.

Alueella on varattu myös rakennus- ja asuinrakennusalueita.

Maastossa on rakennus- ja asuinrakennusalueita. Alueella on varattu myös rakennus- ja asuinrakennusalueita.



853-519-1-12		4 550 m ²
Tontin pinta-ala	ma-alue	2 170 m ²
	vesialue	2 380 m ²
Rakennus- ja asuinrakennusalueiden kokonaisala	300 + 1150 m ²	
	200 + 1115 m ²	
Kokonaisala	puutteleva talousrak. (PRT 10007752N)	31 m ²
	uusi asuinrakennus	200 m ²
	uusi talousrakennus	50 m ²
	uusi avoin autokatos	65 m ²
Kerrosala	puutteleva talousrak. (PRT 10007752N)	31 m ²
	uusi asuinrakennus	200 m ²
	uusi talousrakennus	50 m ²
	uusi avoin autokatos	65 m ²
Rakennuksen pituus		P3
Autokatos		3 ap
Rakennus- ja asuinrakennusalueiden kokonaisala		300 + 1150 m ²
Rakennus- ja asuinrakennusalueiden kokonaisala		200 + 1115 m ²
Alueella on varattu myös rakennus- ja asuinrakennusalueita.		
Uuden rakennuksen pituus		300 m

Poikkeuslupapäätös haetaan kohti:
 Alueen rakentamiskorkeus on rajoitettu. Alueella on varattu asemakaavatuusalueita (rakennus- ja asuinrakennusalueita) ja viikkuyhdistysalueita. Alueella on varattu myös rakennus- ja asuinrakennusalueita.

Kuolin alueella on varattu kuolin alueita. Alueella on varattu myös rakennus- ja asuinrakennusalueita.

Rakennus- ja asuinrakennusalueita. Alueella on varattu myös rakennus- ja asuinrakennusalueita.

Alueella on varattu myös rakennus- ja asuinrakennusalueita.

Maastossa on rakennus- ja asuinrakennusalueita. Alueella on varattu myös rakennus- ja asuinrakennusalueita.

Suunnitelmissa esitetyt korjaukset ovat N2000-korjauslupapäätöksen mukaisia.

OIKO KIVURINTA
 VASTAAKUNNIT 90
 TURKU
 31 05 2022
 ARK 478 00-01
 AROSUO / ARKITEHDIT