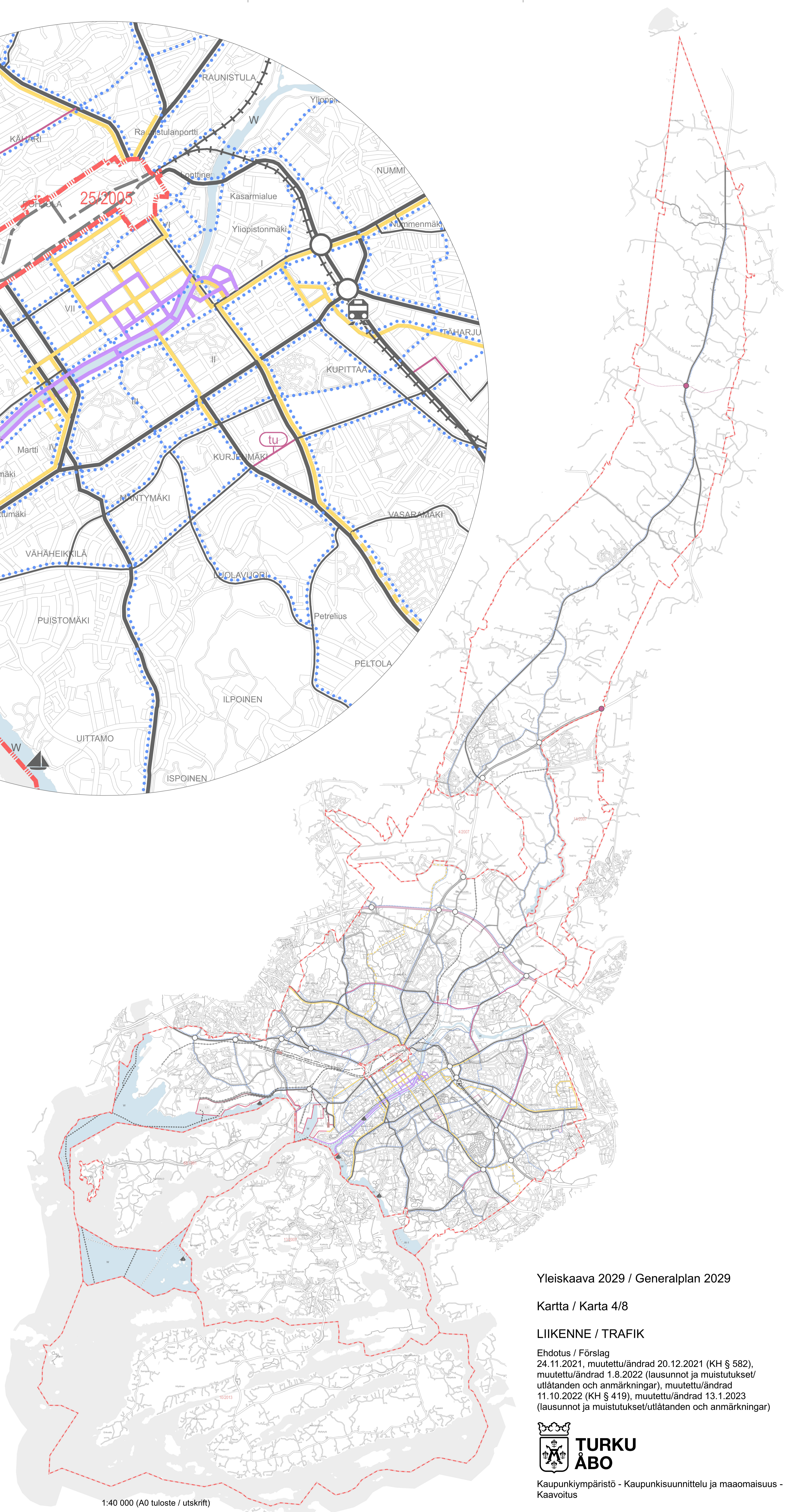


KESKUSTA
CENTRUM

1:10 000 (A0 tuloste / utskrift)



1:40 000 (A0 tuloste / utskrift)

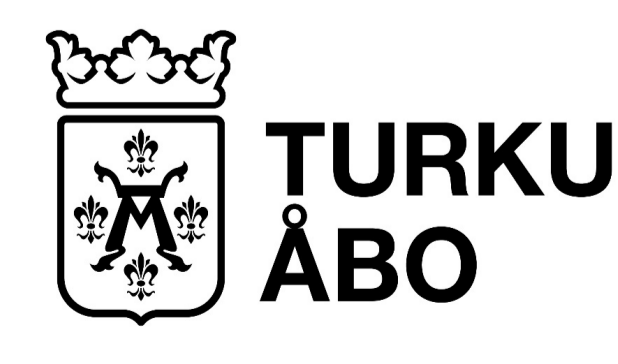


Yleiskaava 2029 / Generalplan 2029

Kartta / Karta 4/8

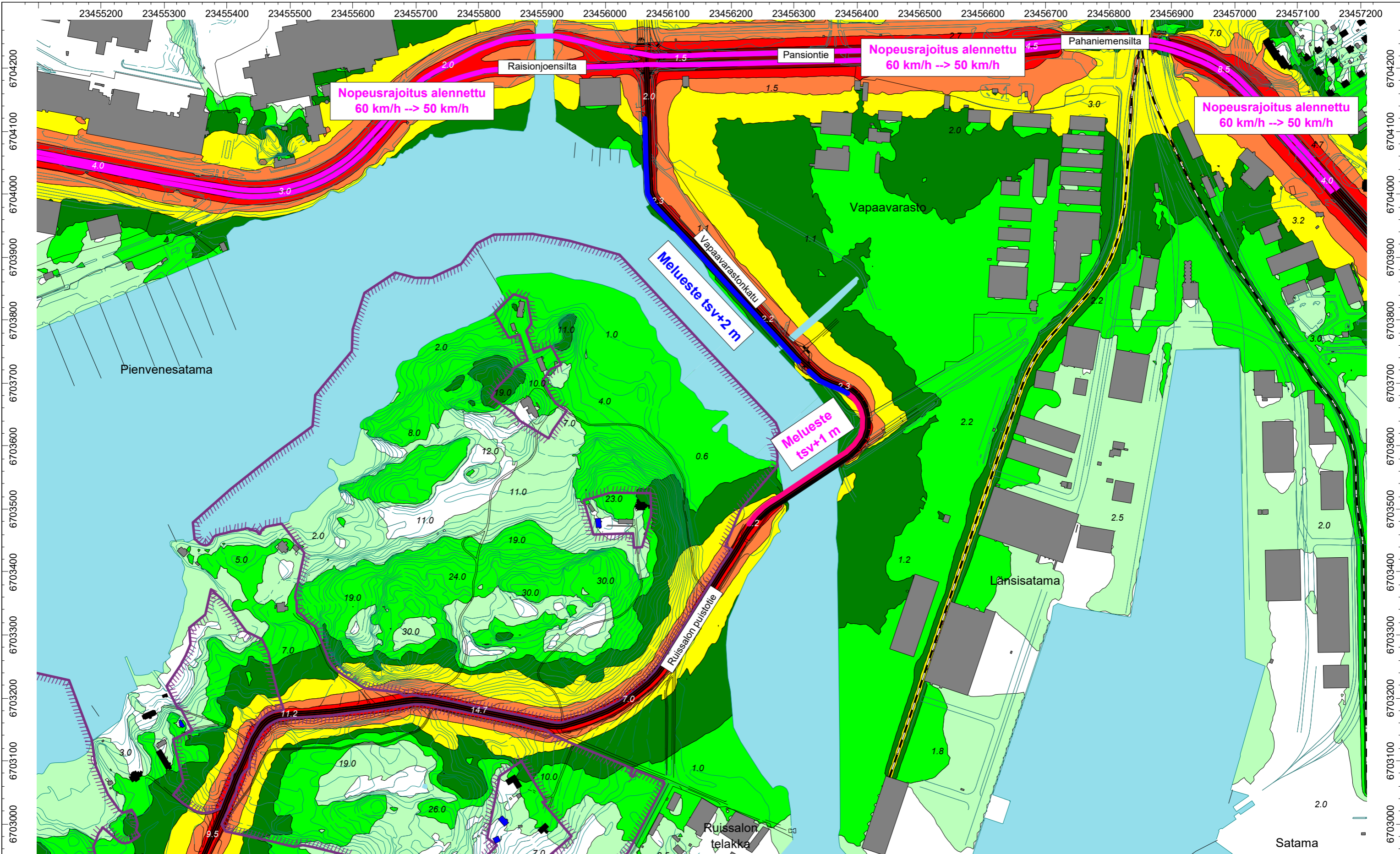
LIIKENNE / TRAFIK

Ehdotus / Förslag
 24.11.2021, muutettu/ändrad 20.12.2021 (KH § 582),
 muutettu/ändrad 1.8.2022 (lausunnot ja muistutukset/
 utlåtanden och anmärkningar), muutettu/ändrad
 11.10.2022 (KH § 419), muutettu/ändrad 13.1.2023
 (lausunnot ja muistutukset/utlåtanden och anmärkningar)



Kaupunkiympäristö - Kaupunkisuunnittelu ja maamaisuus -
 Kaavoitus

Stadsmiljö - Stadsplanering och markegendom - Planläggning



Liite 5.1A

Liikennemeluseelvitys. Vapaavarastonkatu, Turku.
 Suunniteltu maankäyttö ja ennustevuoden 2050 liikenne. Pansiontien nopeusrajoitus alennettu nykyisestä 60 km/h --> 50 km/h. Vapaavarastonkadun länsipuolella melueste tsv+2 m ja Ruissalonsillan pohjoispuolella melueste tsv+1 m. Tie- ja raideliikenteen aiheuttama päiväajan keskiäänitaso LAeq7-22.

Raportti nro: PR5372-Y01 1.6.2020

PROMETHOR

- > 40 dB(A)
- > 45 dB(A)
- > 50 dB(A)
- > 55 dB(A)
- > 60 dB(A)
- > 65 dB(A)
- > 70 dB(A)

- Mittakaava 1:5500 (A3)
- = Olemassa oleva asuinrakennus
 - = Olemassa oleva lomarakennus
 - = Olemassa oleva muu rakennus
 - = Luonnonsuojelualue

LASKENTA-ASETUKSET
 Laskentaruudun koko: 5 m x 5 m
 Melutason laskentaetäisyys: 1200 m
 Laskentakorkeus: 2 m maan pinnasta
 Heijastusten lukumäärä: 1

Koordinaattijärjestelmä: ETRS-GK23
 Korkeusjärjestelmä: N2000



Bilaga 5.1A

Trafikbullerutredning. Frilagersgatan, Åbo.
 Planerad markanvändning och trafik prognosåret 2050. Hastighetsbegränsningen vid Pansiovägen sänkts från nuvarande 60 km/h --> 50 km/h. Bullerhinder på Frilagersgatans västra sida profillinje+2 m och på Ruissalobrons norra sida profillinje+1 m. Medelljudnivån från gatu- och spårtrafiken dagtid LAeq7-22.

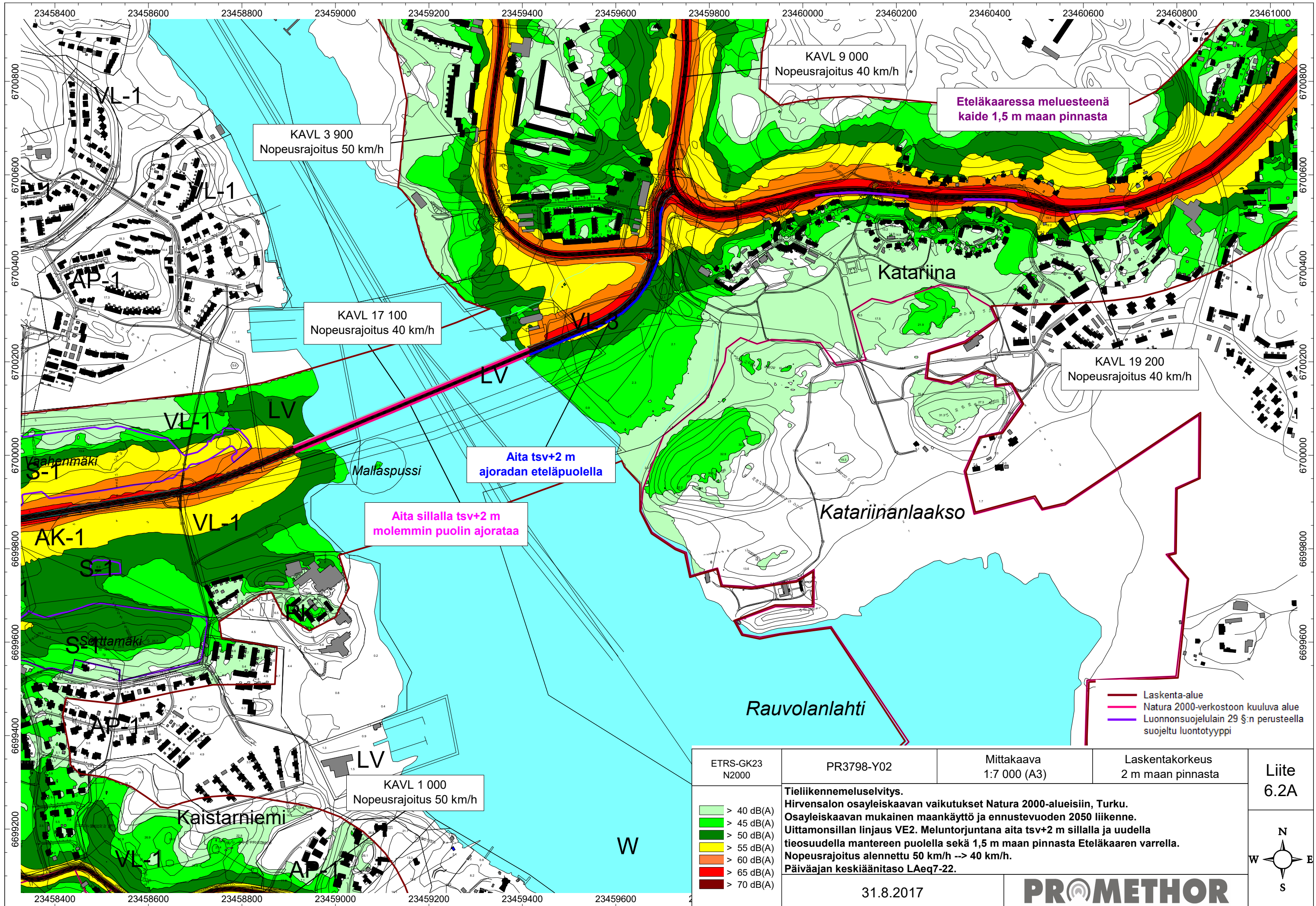
Raport nr: PR5372-Y01 1.6.2020

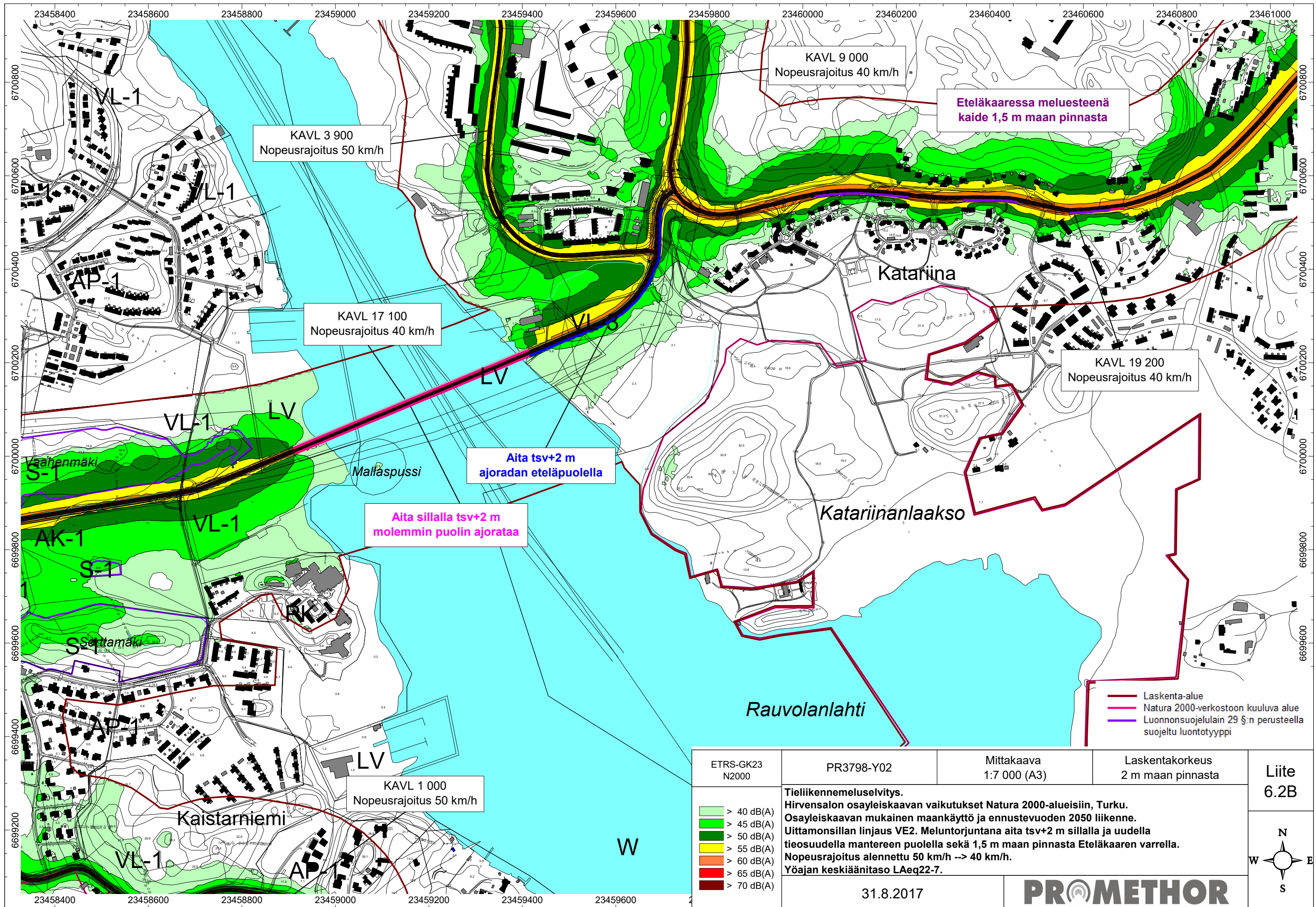


- > 40 dB(A)
- > 45 dB(A)
- > 50 dB(A)
- > 55 dB(A)
- > 60 dB(A)
- > 65 dB(A)
- > 70 dB(A)

- Skala 1:5500 (A3)
- = Befintlig bostadsbyggnad
 - = Befintlig fritidsbyggnad
 - = Befintlig annan byggnad
 - = Naturskyddsområde

BERÄKNINGSINSTÄLLNINGAR
 Beräkningsruttfältets storlek: 5 m x 5 m
 Avstånd för beräkning av bullernivån: 1200 m
 Beräkningshöjd: 2 m från markytan
 Antal reflektioner: 1
 Koordinatsystem: ETRS-GK23
 Höjdsystem: N2000





KAVL 3 900
Nopeusrajoitus 50 km/h

KAVL 9 000
Nopeusrajoitus 40 km/h

Eteläkaassa meluestenä
kaide 1,5 m maan pinnasta

KAVL 17 100
Nopeusrajoitus 40 km/h

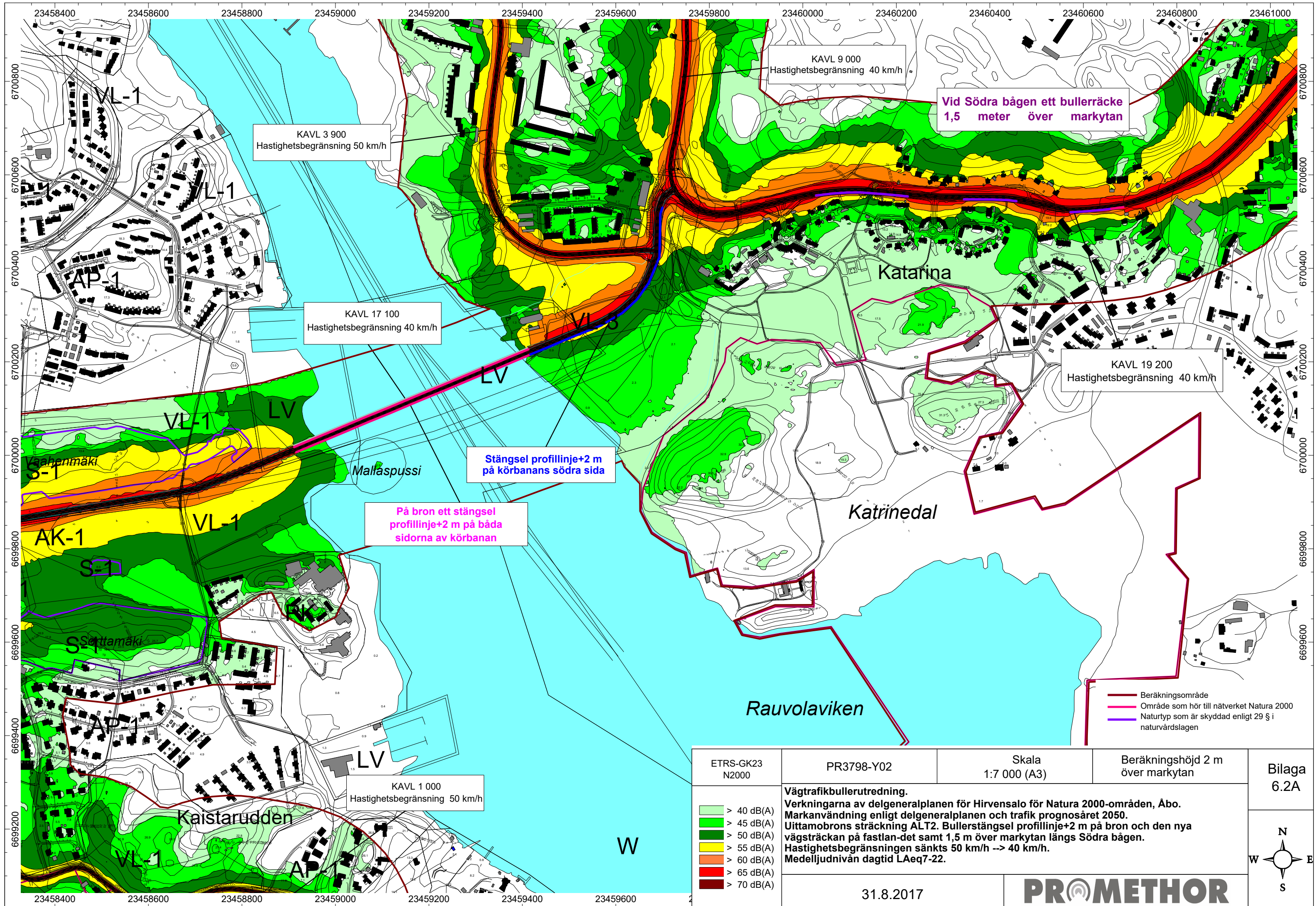
KAVL 19 200
Nopeusrajoitus 40 km/h

Aita tsv+2 m
ajoradan eteläpuolella

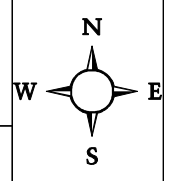
Aita sillalla tsv+2 m
molemmin puolin ajorataa

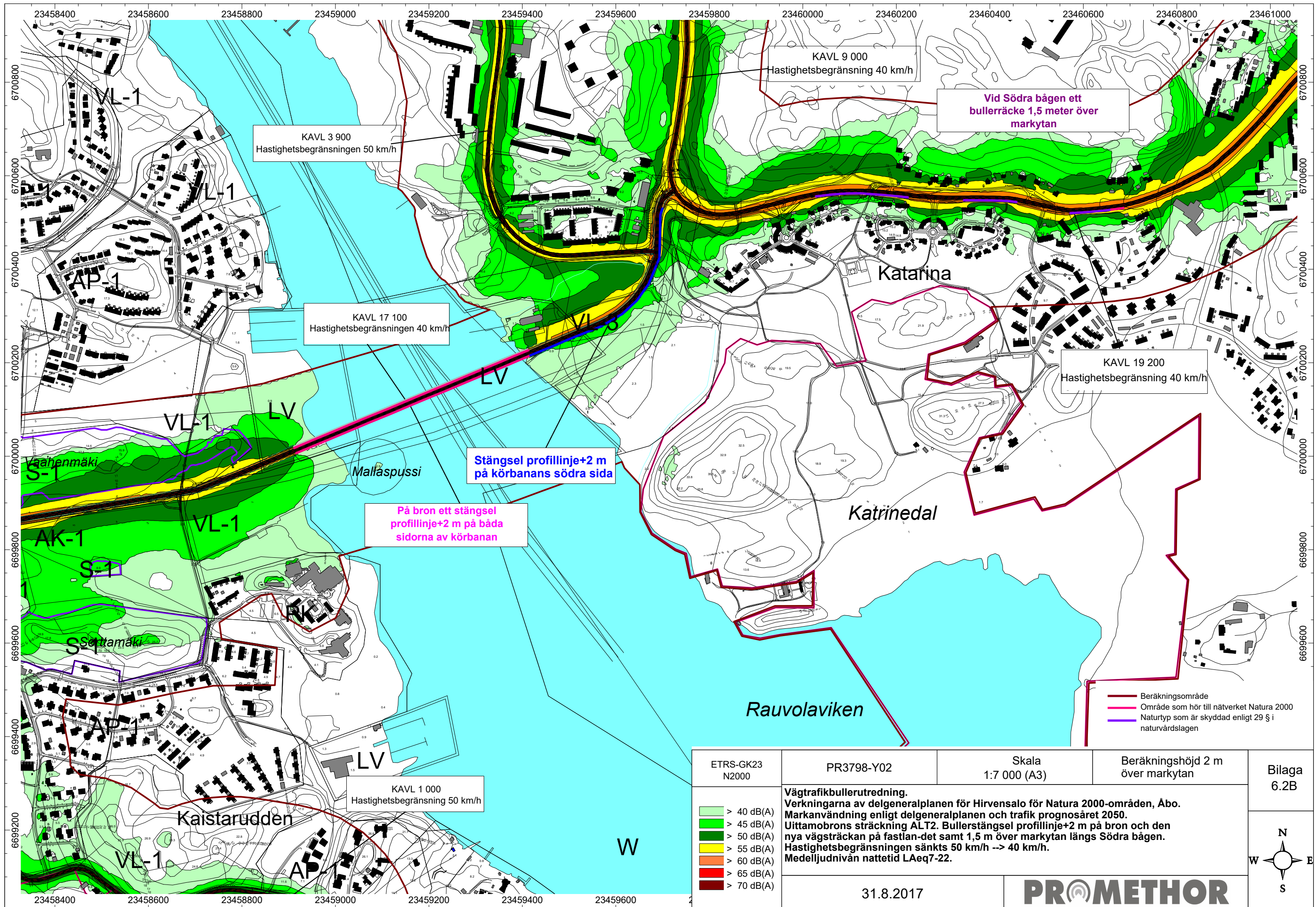
- Laskenta-alue
- Natura 2000-verkoston kuuluva alue
- Luonnonsuojelulain 29 §:n perusteella suojeltu luontotyyppi

ETRS-GK23 N2000	PR3798-Y02	Mittakaava 1:7 000 (A3)	Laskentakorkeus 2 m maan pinnasta	Liite 6.2B
<p>Tieliikennemeluselvytys. Hirvensalon osayleiskaavan vaikutukset Natura 2000-alueisiin, Turku. Osayleiskaavan mukainen maankäyttö ja ennustevuoden 2050 liikenne. Uittamonsillan linjaus VE2. Meluntorjuntana aita tsv+2 m sillalla ja uudella tieosuudella mantereen puolella sekä 1,5 m maan pinnasta Eteläkaaren varrella. Nopeusrajoitus alennettu 50 km/h --> 40 km/h. Yöajan keskiäänitaso LAeq22-7.</p>				
<ul style="list-style-type: none"> ■ > 40 dB(A) ■ > 45 dB(A) ■ > 50 dB(A) ■ > 55 dB(A) ■ > 60 dB(A) ■ > 65 dB(A) ■ > 70 dB(A) 	31.8.2017	PRMETHOR		



ETRS-GK23 N2000	PR3798-Y02	Skala 1:7 000 (A3)	Beräkningshöjd 2 m över markytan	Bilaga 6.2A
<p>Vägtrafikbullerutredning. Verkningarna av delgeneralplanen för Hirvensalo för Natura 2000-områden, Åbo. Markanvändning enligt delgeneralplanen och trafik prognosåret 2050. Uittamobrons sträckning ALT2. Bullerstängsel profillinje+2 m på bron och den nya vägsträckan på fastlan-det samt 1,5 m över markytan längs Södra bågen. Hastighetsbegränsningen sänkts 50 km/h --> 40 km/h. Medelljudnivån dagtid LAeq7-22.</p>				
<ul style="list-style-type: none"> > 40 dB(A) > 45 dB(A) > 50 dB(A) > 55 dB(A) > 60 dB(A) > 65 dB(A) > 70 dB(A) 	31.8.2017		PR[®]METHOR	





ETRS-GK23 N2000	PR3798-Y02	Skala 1:7 000 (A3)	Beräkningshöjd 2 m över markytan	Bilaga 6.2B
<p>Vägrattikbullerutredning. Verkningarna av delgeneralplanen för Hirvensalo för Natura 2000-områden, Åbo. Markanvändning enligt delgeneralplanen och trafik prognosåret 2050. Uittamobrons sträckning ALT2. Bullerstängsel profillinje+2 m på bron och den nya vägsträckan på fastland-det samt 1,5 m över markytan längs Södra bågen. Hastighetsbegränsningen sänkts 50 km/h -> 40 km/h. Medelljudnivån natttid LAeq7-22.</p>				
		31.8.2017	PRMETHOR	