



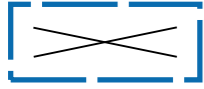






POISTUVA KAAVA

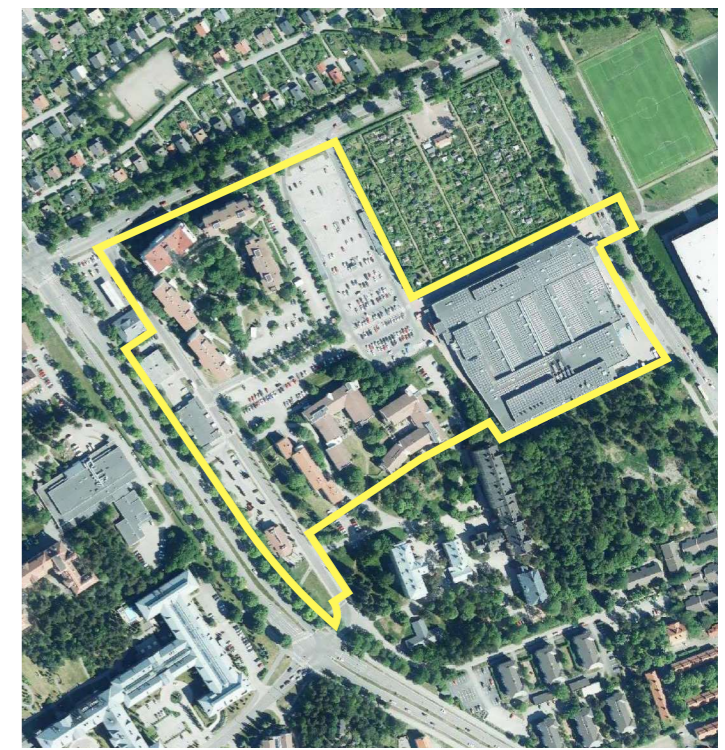
Merkintöjen selite:



3 m kaava-alueen rajan ulkopuolella oleva viiva, jota otsakkeessa mainittu kaavanmuutos koskee ja jolta aiemmat kaavamerkinnot ja -määräykset poistuvat.

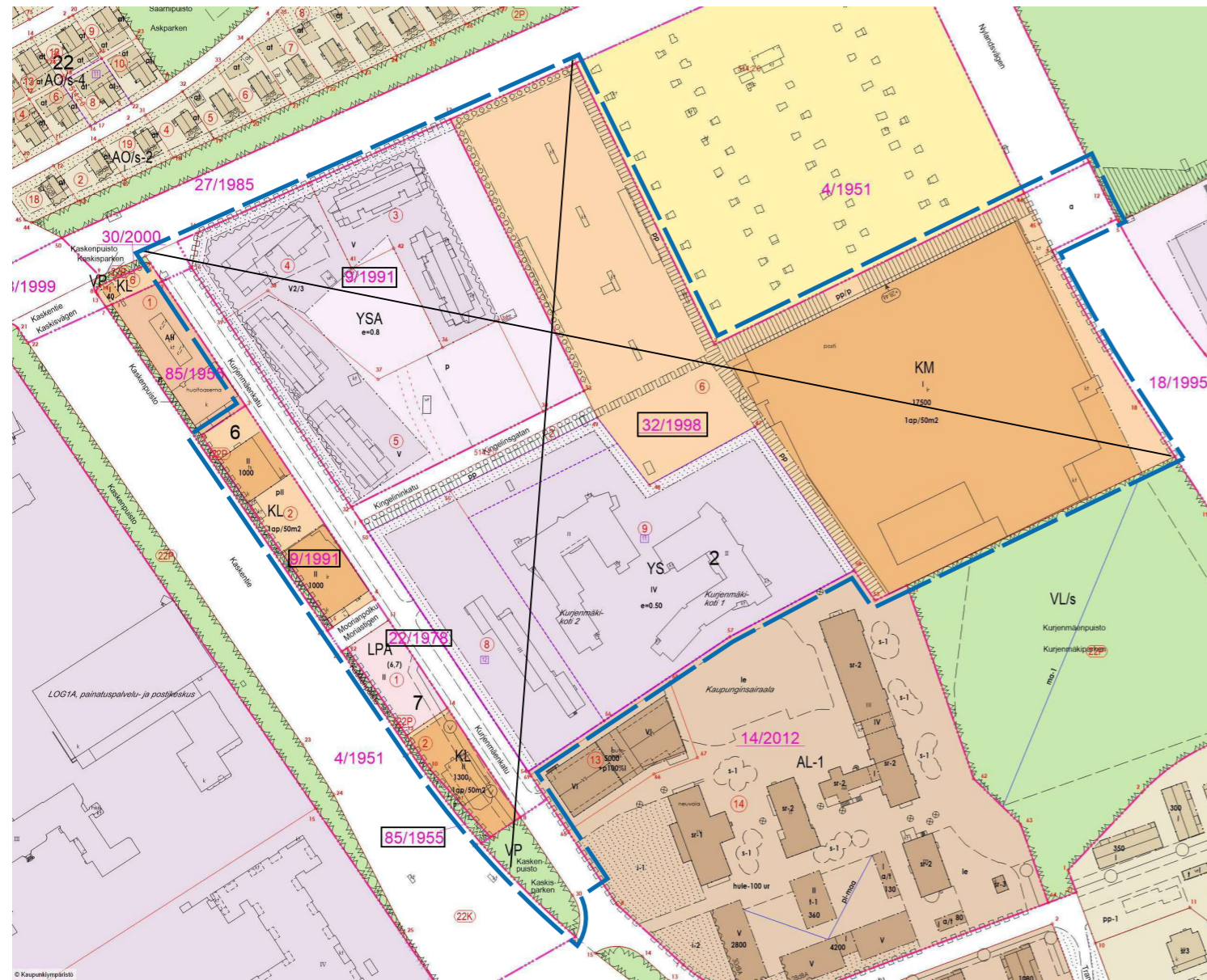
32/1998
00.00.0000

Poistuvan kaavan tunnus ja voimaantulopäivä.



SIJAINTIKUVA

ILMAKUVA



| | | | |
|---|--|---|-----------------------------------|
| TURKU | ÅBO | ASEMAKAAVATUNNUS DETALJEPLANE BETECKNING | 15/2021 |
| | | DIAARINUMERO DIARIENUMMER | 2255-2021 |
| TYÖNIMI ARBETSNAMN | Mooriankunnas | MITTAKAAVA SKALA | 1:1000 |
| OSOITE ADDRESS | Kingelininkatu 2-6, Kunnallisairaalan tie 14, Kurjenmäenkatu 3-7 | | |
| MOORIANKUNNAS | | | |
| MAASTONTARKISTUS, I VAIHE: LUONNOS TERRÄNGGRANSKNING, I SKEDET: UTKAST | | KYLK HYVÄKSYNYT GODKÄND AV SMND | |
| 31.1.2023 §32 | | | |
| KAUPUNKIYMPÄRISTÖ • KAUPUNKISUUNNITTELU JA MAAOMAISSUUS • KAAVOITUS STADSMILJÖ • STADSPLANERING OCH MARKEGENDOM • PLANLÄGGNING | | | |
| LUONNOS UTKAST | PIIRTÄJÄ RITARE | Arkkitehdit Anttila & Rusanen oy | VALMISTELIJA BEREDARE |
| | | Arkkitehdit Anttila & Rusanen oy <i>Katja Tyni-Uusio</i> | <i>Katja Tyni-Uusio</i> |
| TURKU ÅBO | 9.12.2022 | Maankäyttöjohtaja Markanvändningsdirektör | <i>Jyrki Lappi</i> Jyrki Lappi |