

RAKENNUSLUPAA VARTEN

Kaup.osa/Kylä 11	Kortteli/Tila 22	Tontti/Rno 4	Viranomaisen merkintöjä
Pysyvä rakennustunnus 1033532626			Korkeus- ja koord. järjestelmä
Rakennustoimenpide PERUSKORJAUS			Piirustuslaji RAKENNEPIIRUSTUS No
Rakennuskohteen nimi ja osoite NUMMEN KOULU KIRKKOTIE 31 20540 TURKU			Piirustuksen sisältö VÄLIPOHJIEN PURKULAAJUUS Mittakaavat
SITOWISE Helsinginkatu 15 20500 Turku 020 747 6000 www.sitowise.com			Suunn.ala Työnumero Piir.no Muutos RAK R22359 1100
Piirtäjä	Suunnittelija MVES	Tiedostosisjainti V:\Talo\RAK\LansiPohjoinen\22\R22359 Nummen koulu peruskorja\03 Projektityo\RAK\00 Purku	
Tarkastaja JRAJ	Vast.suun/Hyväksyjä Matti Honka-Hallila, Ins. AMK	Päiväys 28.11.2022	Tiedosto RAK-1100.dwg

Rakennuskohteen nimi ja osoite
NUMMEN KOULU
KIRKKOTIE 31
20540 TURKU

Piirustuksen sisältö
SISÄLLYSLUETTELO

VÄLIPOHJIEN PURKULAAJUUS 1. KERROS

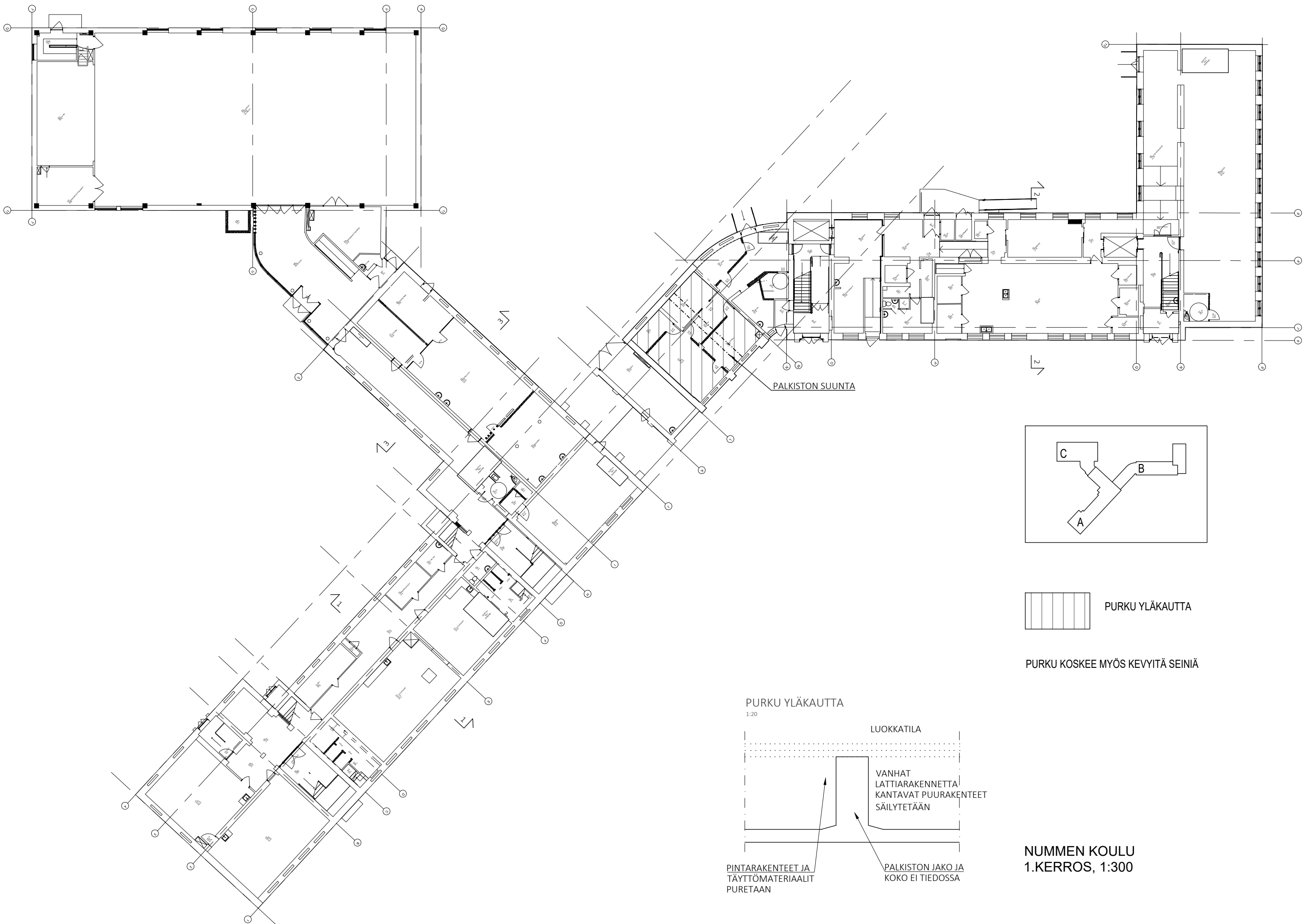
VÄLIPOHJIEN PURKULAAJUUS 2. KERROS

VÄLIPOHJIEN PURKULAAJUUS 3. KERROS

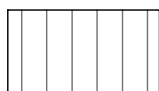
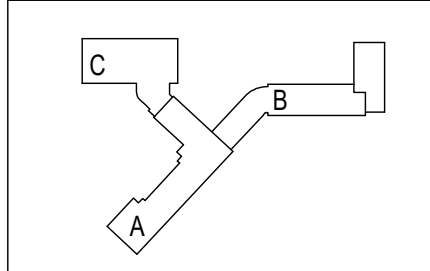
VÄLIPOHJIEN PURKULAAJUUS 4. KERROS

VÄLIPOHJIEN PURKULAAJUUS, LEIKKAUS 1-1

VÄLIPOHJIEN PURKULAAJUUS, LEIKKAUS 2-2 JA LEIKKAUS 3-3



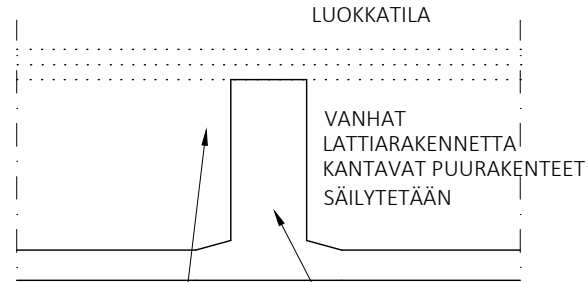
PALKISTON SUUNTA



PURKU YLÄKAUTTA

PURKU KOSKEE MYÖS KEVYITÄ SEINIÄ

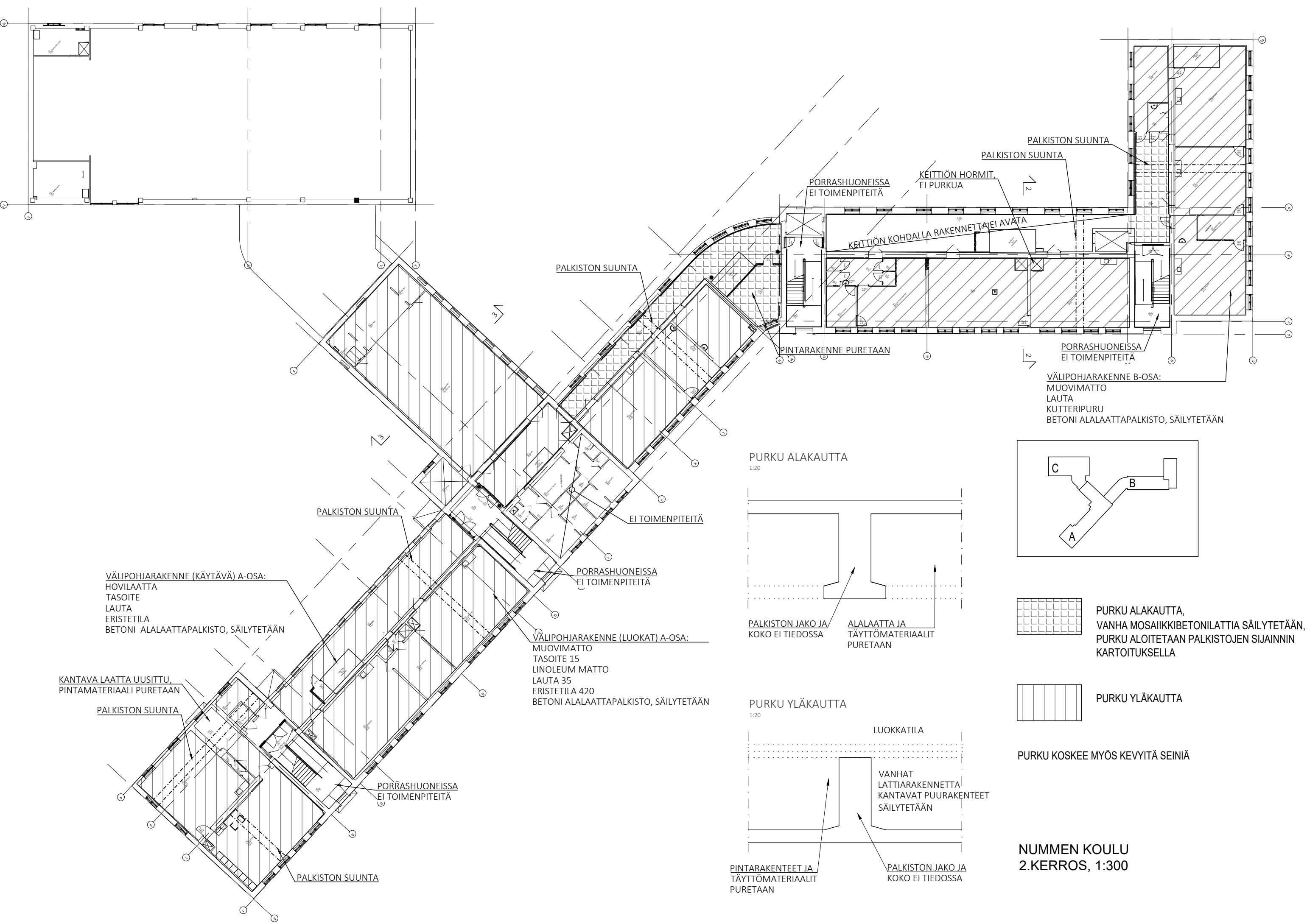
PURKU YLÄKAUTTA
1:20



PINTARAKENTEET JA
TÄYTTÖMATERIAALIT
PURETAAN

PALKISTON JAKO JA
KOKO EI TIEDOSSA

NUMMEN KOULU
1.KERROS, 1:300



VÄLIPOHJARAKENNE (KÄYTÄVÄ) A-OSA:
 HOVILAATTA
 TASOITE
 LAUTA
 ERISTETILA
 BETONI ALALAATTAPALKISTO, SÄILYTETÄÄN

PORRASHUONEISSA
 EI TOIMENPITEITÄ

VÄLIPOHJARAKENNE (LUOKAT) A-OSA:
 MUOVIMATTO
 TASOITE 15
 LINOLEUM MATTO
 LAUTA 35
 ERISTETILA 420
 BETONI ALALAATTAPALKISTO, SÄILYTETÄÄN

KANTAVA LAATTA UUSITTU,
 PINTAMATERIAALI PURETAAN

PORRASHUONEISSA
 EI TOIMENPITEITÄ

PORRASHUONEISSA
 EI TOIMENPITEITÄ

KEITTIÖN HORMIT,
 EI PURKUA

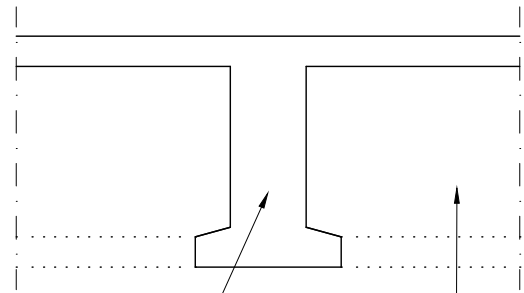
KEITTIÖN KOHDALLA RAKENNETTA EI AVATA

PINTARAKENNE PURETAAN

PORRASHUONEISSA
 EI TOIMENPITEITÄ

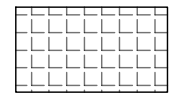
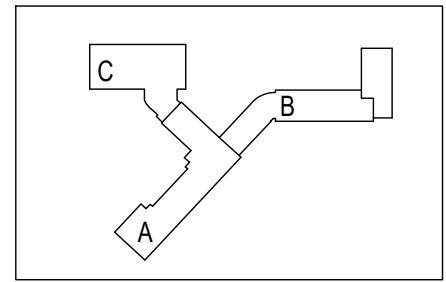
VÄLIPOHJARAKENNE B-OSA:
 MUOVIMATTO
 LAUTA
 KUTTERIPURU
 BETONI ALALAATTAPALKISTO, SÄILYTETÄÄN

PURKU ALAKAUTTA
 1:20

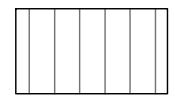


PALKISTON JAKO JA
 KOKO EI TIEDOSSA

ALALAATTA JA
 TÄYTTÖMATERIAALIT
 PURETAAN

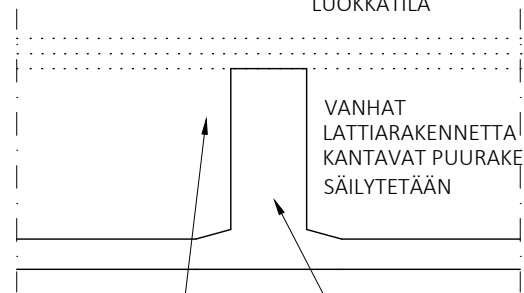


PURKU ALAKAUTTA,
 VANHA MOSAIKIBETONILATTIA SÄILYTETÄÄN,
 PURKU ALOITETAAN PALKISTOJEN SIJAINNIN
 KARTOITUKSELLA



PURKU YLÄKAUTTA

PURKU YLÄKAUTTA
 1:20



PINTARAKENTEET JA
 TÄYTTÖMATERIAALIT
 PURETAAN

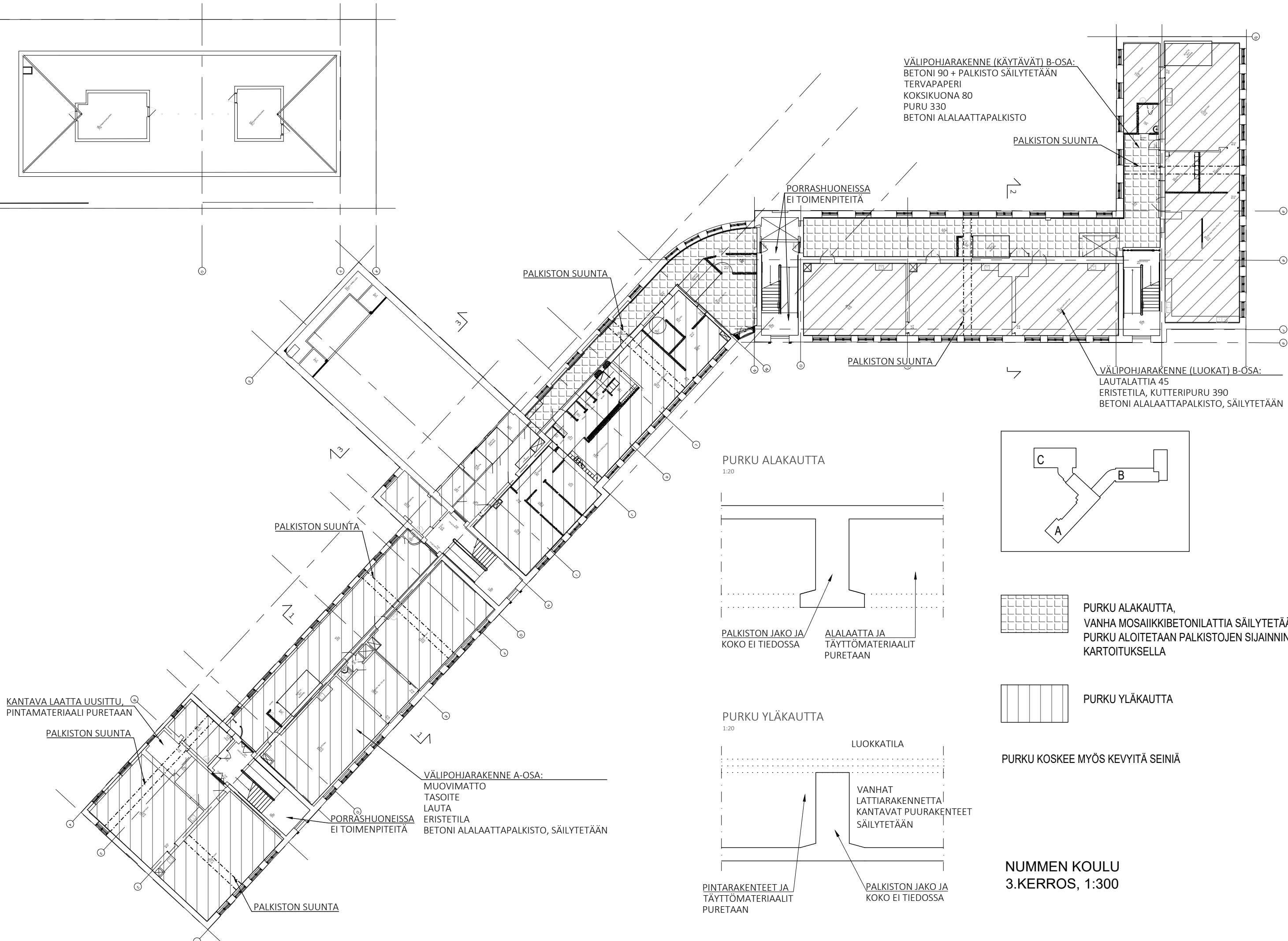
LUOKKATILA

VANHAT
 LATTIARAKENNETTA
 KANTAVAT PUURAKENTEET
 SÄILYTETÄÄN

PALKISTON JAKO JA
 KOKO EI TIEDOSSA

PURKU KOSKEE MYÖS KEVYITÄ SEINIÄ

NUMMEN KOULU
 2.KERROS, 1:300



VÄLIPOHJARAKENNE (KÄYTÄVÄT) B-OSA:
 BETONI 90 + PALKISTO SÄILYTETÄÄN
 TERVAPAPERI
 KOKSIKUONA 80
 PURU 330
 BETONI ALALAATTAPALKISTO

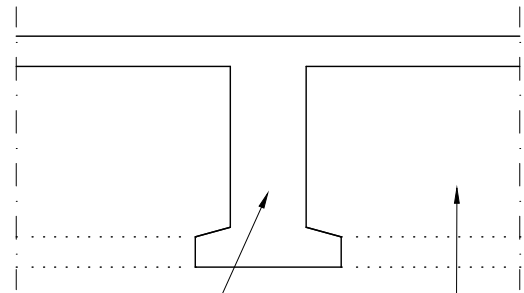
PALKISTON SUUNTA

PÖRRASHUONEISSA
 EI TOIMENPITEITÄ

PALKISTON SUUNTA

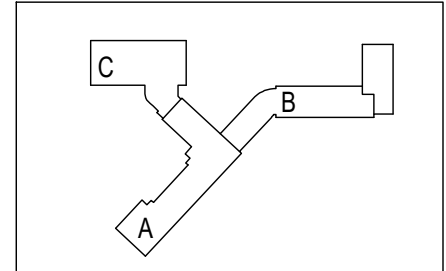
VÄLIPOHJARAKENNE (LUOKAT) B-OSA:
 LAUTALATTIA 45
 ERISTETILA, KUTTERIPURU 390
 BETONI ALALAATTAPALKISTO, SÄILYTETÄÄN

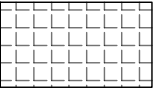
PURKU ALAKAUTTA
 1:20



PALKISTON JAKO JA
 KOKO EI TIEDOSSA

ALALAATTA JA
 TÄYTTÖMATERIAALIT
 PURETAAN

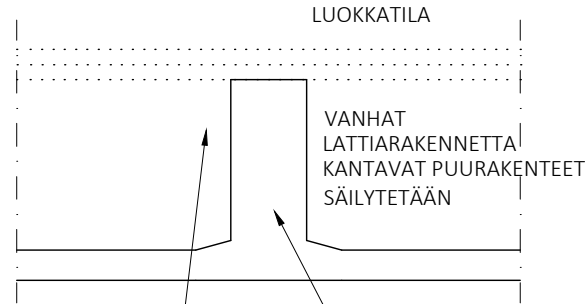


 PURKU ALAKAUTTA,
 VANHA MOSAIIKKIBETONILATTIA SÄILYTETÄÄN,
 PURKU ALOITETAAN PALKISTOJEN SIJAINNIN
 KARTOITUKSELLA

 PURKU YLÄKAUTTA

PURKU KOSKEE MYÖS KEVYITÄ SEINIÄ

PURKU YLÄKAUTTA
 1:20



PINTARAKENTEET JA
 TÄYTTÖMATERIAALIT
 PURETAAN

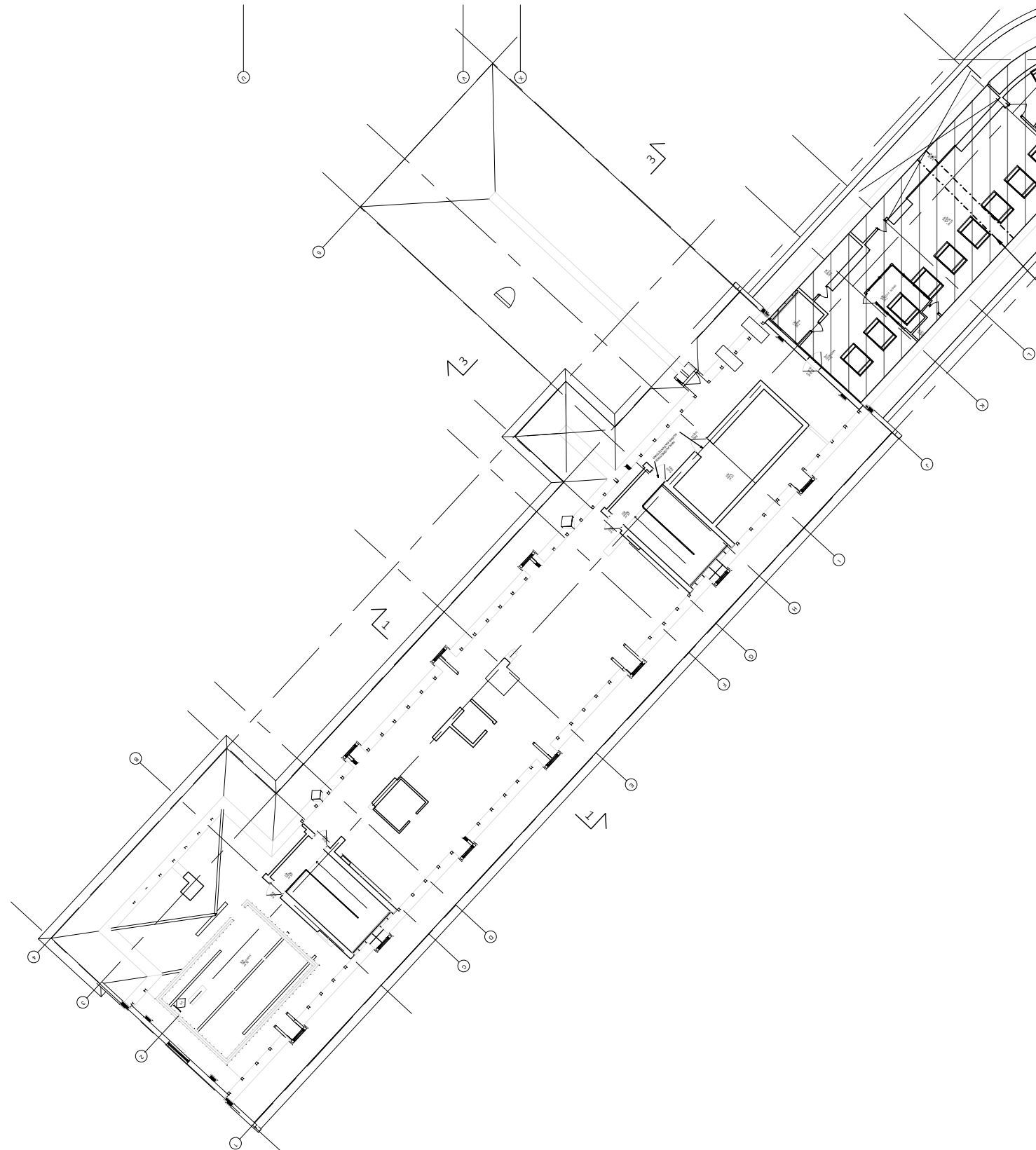
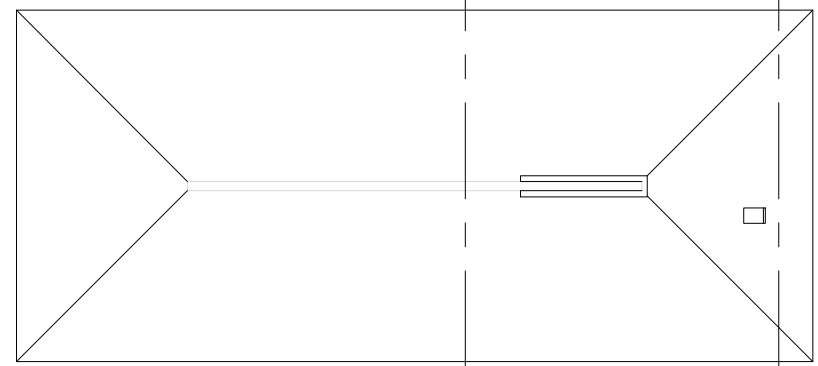
PALKISTON JAKO JA
 KOKO EI TIEDOSSA

VÄLIPOHJARAKENNE A-OSA:
 MUOVIMATTO
 TASOITE
 LAUTA
 ERISTETILA
 BETONI ALALAATTAPALKISTO, SÄILYTETÄÄN

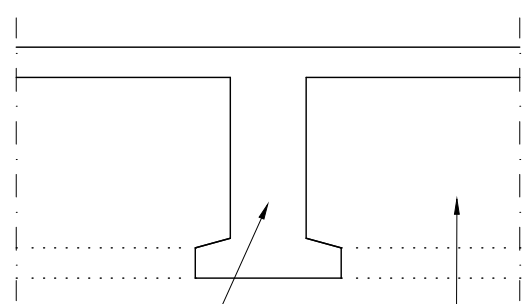
PÖRRASHUONEISSA
 EI TOIMENPITEITÄ

KANTAVA LAATTA UUSITTU,
 PINTAMATERIAALI PURETAAN

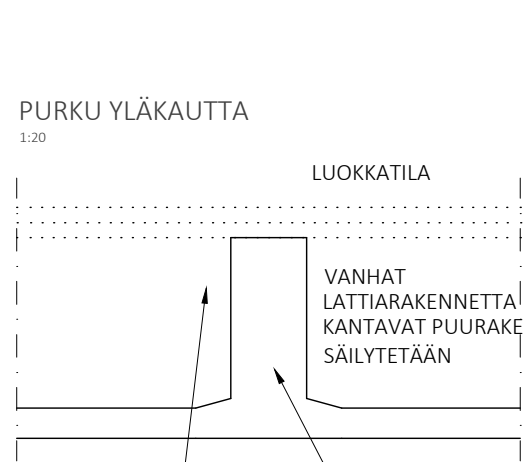
NUMMEN KOULU
 3.KERROS, 1:300



PURKU ALAKAUTTA
1:20



PURKU YLÄKAUTTA
1:20



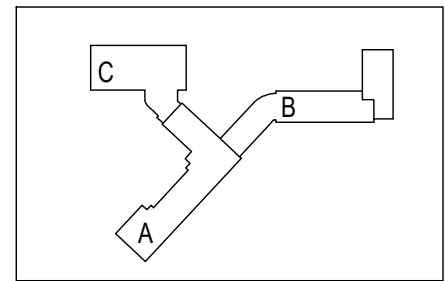
PALKISTON JAKO JA KOKO EI TIEDOSSA

PALKISTON SUUNTA

PALKISTON SUUNTA

PALKISTON SUUNTA

VÄLIPOHJARAKENNE B-OSA:
MUOVIMATTO LAUTA
KUTTERIPURU
BETONI ALALAATTAPALKISTO, SÄILYTETÄÄN

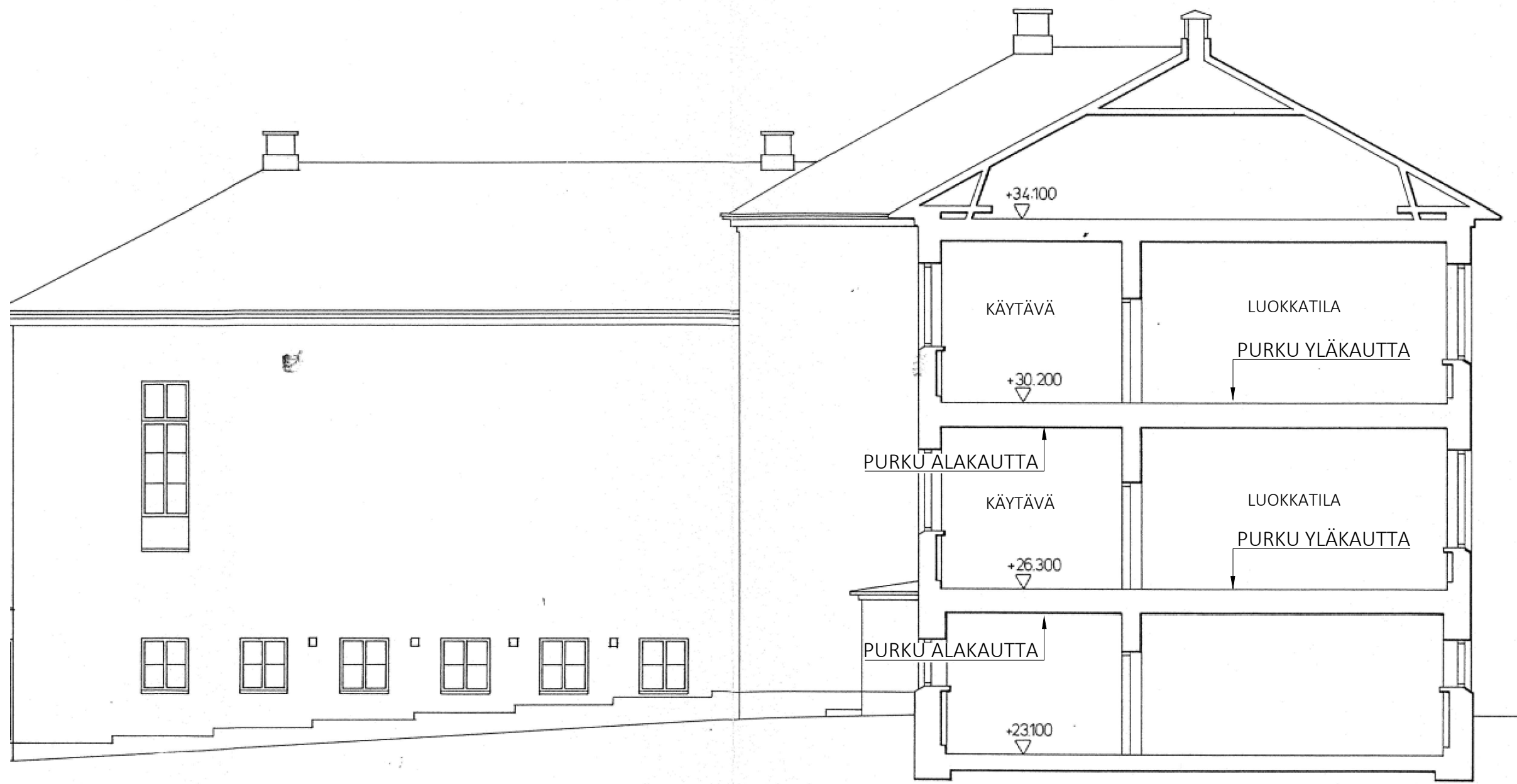


PURKU ALAKAUTTA,
VANHA MOSAIKKIBETONILATTIA SÄILYTETÄÄN,
PURKU ALOITETAAN PALKISTOJEN SIJAINNIN
KARTOITUKSELLE

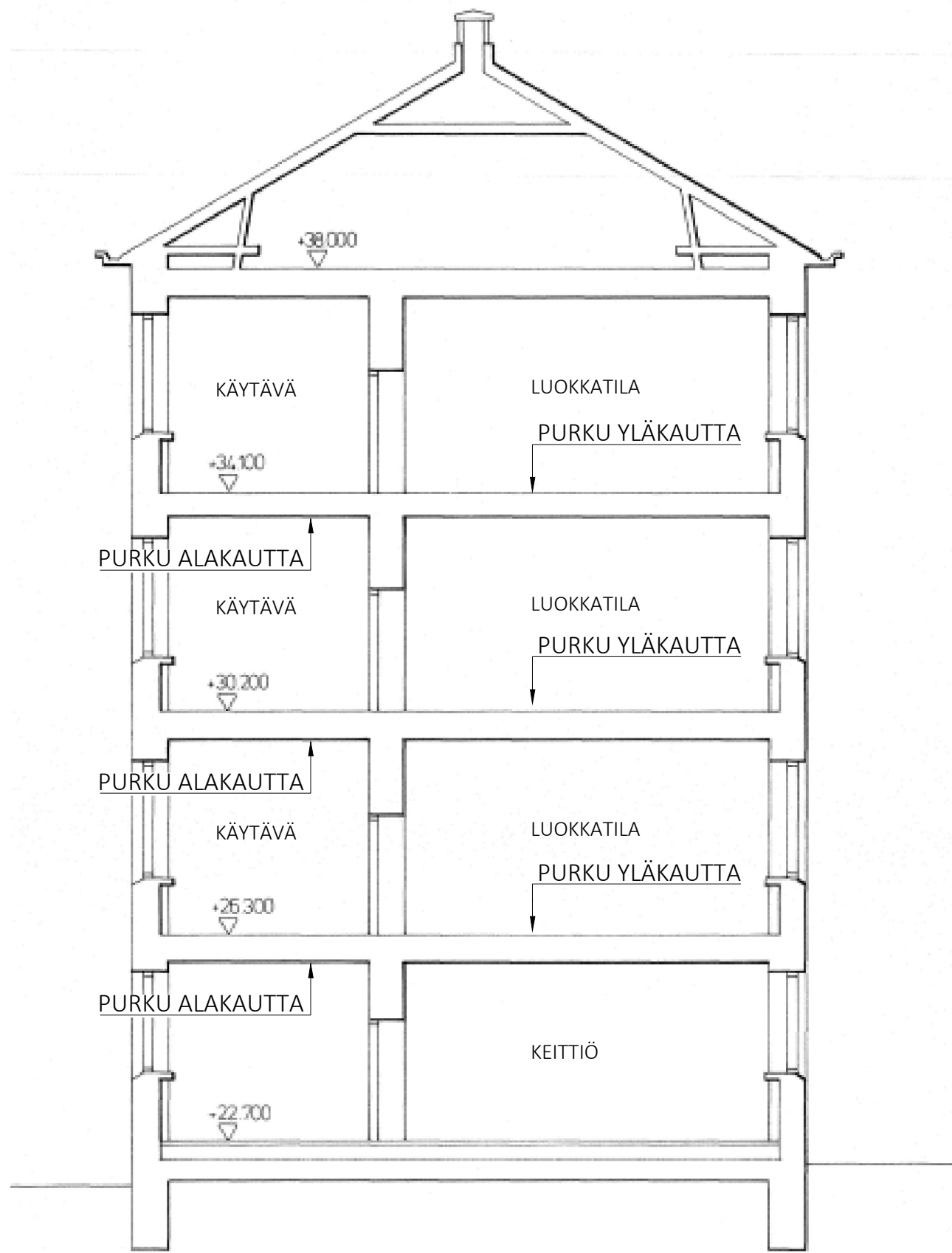
PURKU YLÄKAUTTA

PURKU KOSKEE MYÖS KEVYITÄ SEINIÄ

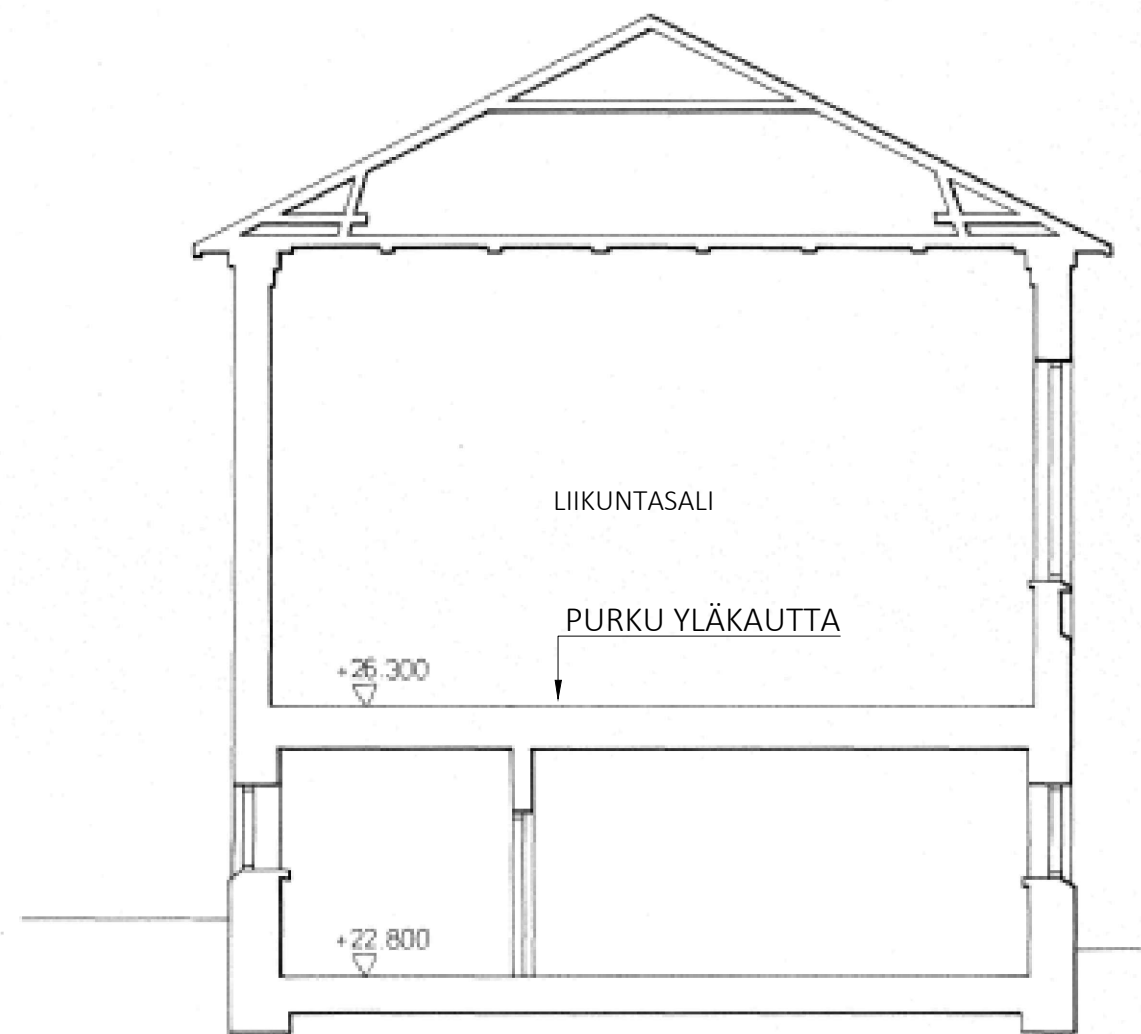
NUMMEN KOULU
4.KERROS, 1:300



NUMMEN KOULU
LEIKKAUS 1-1, A-OSA
1:100



NUMMEN KOULU
LEIKKAUS 2-2, B-OSA
1:100



NUMMEN KOULU
LEIKKAUS 3-3, A-OSA
1:100