

## ITÄISEN RANTAKADUN HULEVESIVIEMÄRI

Hankekortti 2.12.2022

Kaupunginvaltuusto hyväksyi 23.9.2019 §139 Infrahankkeiden tarveselvitys ja hankesuunniteluohjeen. Ohjeen mukaan hankekortti laaditaan alle miljoonan euron yksittäisestä perusinfrainvestointihankkeesta. Hankekortin laatii kaupunkiympäristön palvelukokonaisuuden kaupunkiympäristön toteutussuunnittelun vastuualue ja sen hyväksyy kaupunkiympäristöjohtaja päätöspöytäkirjalla.

### TIIVISTELMÄ

Itäiselle Rantakadulle välille Rettiginrinne – Sotalaistenkatu rakennetaan ko katuväliltä puuttuva huleveden runkoviemäri ja kadun kuivatusta varten hulevesikaivoja. Nykytilanteessa kadulta hulevesiä keräävät määrältään vähäiset hulevesikaivot on liitetty sekaviemäriin. Sekaviemäriin on liitetty myös kadunvarren kiinteistöjen hulevedet. Suunniteltu rakentamistoimenpide mahdollistaa hulevesien erottelun jätevesistä.

### HANKERYHMÄ

Hankekortin ovat laatineet kaupunkiympäristön toteutussuunnittelussa infran suunnittelupäällikkö Kari Linnakoski ja suunnitteluinsinööri Vesa Varjonen. Hankkeen suunnittelu on tapahtunut Itäisen Rantakadun yksisuuntaisten pyöräteiden suunnittelun kanssa samanaikaisesti.

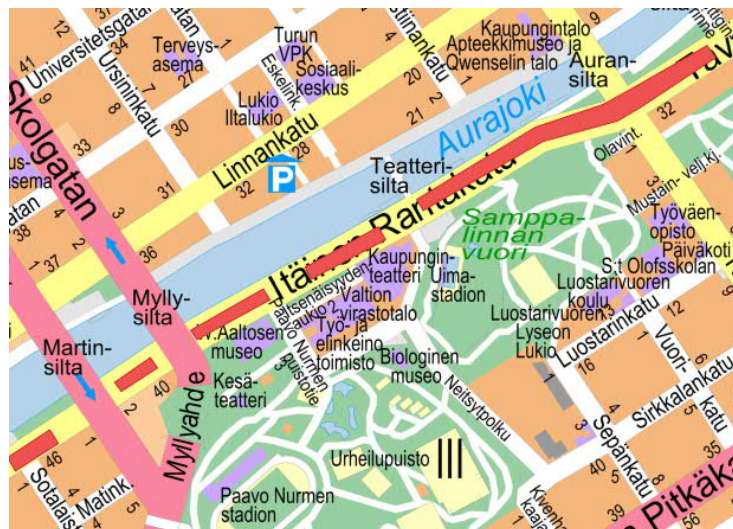
### AIKAISEMMIN LAADITUT SELVITYKSET JA SUUNNITELMAT

Hankkeesta ei ole laadittu esiselvitystä. Hankkeen tarpeellisuus on tullut ilmi Itäisen Rantakadun yksisuuntaisten pyöräteiden suunnittelun yhteydessä.

### HANKKEEN LAAJUUS

Hankkeessa rakennetaan huleveden runkoviemäriä noin 710 m kooltaan 315...680, 36 kpl runkoviemäriin tarkastuskaivoja ja 2 kpl hulevesiviemärin purkuja Aurajokeen. Hankkeen laajuus on esitetty liitteinä 1.1...1.4 olevissa asemapiirroksissa.

Hanke sijaitsee asemakaavan mukaisella Itäisen Rantakadun katualueella. Hankkeen sijainti on esitetty alla olevassa karttaotteessa.



## HANKKEEN TARVITSEMAT LUVAT JA PÄÄTÖKSET

- Kaupunkiympäristöjohtajan päätös hankkeen hyväksymiseksi
- Hankintaan liittyvät päätökset

## HANKKEEN KYTKEYTYMINEN MUIHIN HANKKEISIIN

Hanke sijoittuu Itäisen Rantakadun yksisuuntaisten pyöräteiden suunnittelualueelle.

## HANKKEEN TAVOITTEET JA LAATUTASO

Hankkeen tavoitteena on erottaa hulevedet jätevedestä rakentamalla Itäiselle Rantakadulle välille Rettiginrinne – Sotalaistenkatu hulevesiviemäröinti. Itäiselle Rantakadulle toteutetaan yksisuuntaiset pyörätiet (hankesuunnitelma on hyväksytty kaupunginvaltuustossa 23.8.2021 § 203, katusuunnitelman hyväksymistä esitetään kaupunkiympäristölautakunnalle 13.12.2022). Samassa yhteydessä, kun katupintoja uusitaan ja katuja avataan, on tarkoituksenmukaista täydentää hulevesijärjestelmää rakentamalla puuttuvia linjaosuuksia ja erottaa hulevedet jätevesistä erilliseen hulevesijärjestelmään. Tällä parannetaan osaltaan myös jätevesijärjestelmän ja jätevesipuhdistamon sekä -pumppaamoiden kapasiteettia selviytyä esim. rankkasadetilanteista. Lisäksi hulevesiviemäriin rakentaminen mahdollistaa kiinteistöjen liittämisen hulevesiviemäriin nykyisen sekaviemäriin sijaan. Hulevesikaivantojen rakentaminen edellyttää, että muinaismuistotilanteiksi tiedettyjen alueiden kohdalla on tehtävä vaadittavat arkeologiset kaivaukset. Näiden suorittamisesta aiheutuvat kustannukset on huomioitu kustannusarviossa. Kustannuksia nostavat lisäksi työnaikaiset liikennejärjestelyt.

Hulevesien johtaminen jätevesiviemäriin häiritsee jäteveden puhdistusprosessia ja aiheuttaa lisäkustannuksia jätevedenpuhdistamolle ja -pumppaamoille. Suunniteltu hanke vähentää näitä kustannuksia.

## TOTEUTUKSESSA KÄYTETTÄVÄ URAKKAMUOTO JA VAIHEISTUS

Hanke esitetään toteutettavaksi normaalina kokonaisurakkana Itäisen Rantakadun yksisuuntaisten pyöräteiden rakentamisen yhteydessä.

Hanketta ei ole tarkoituksenmukaista jakaa vaiheisiin.

## HANKKEEN KUSTANNUSARVIO

Hankkeen rakennusosatasoinen kustannusarvio on noin 992 000 euroa (alv 0 %, MAKU: 128,1; 2015=100). Kustannusarvio sisältää rakennusosien lisäksi työmaatehtävät, tilaajatehtävät ja hankevarauksen (15 %). Kustannusarvio on liitteenä 2.

## HANKKEEN AIKATAULU

Hanke esitetään toteutettavaksi kesällä 2023. Taloudellisesti on kannattavaa toteuttaa hanke Itäisen Rantakadun yksisuuntaisten pyöräteiden rakentamisen yhteydessä.

Hankinnan valmistelu on aloitettava viimeistään helmikuussa 2023, jolloin hankkeen rakennussuunnitelmien tulee olla valmiina.

**HANKKEEN VAIKUTUSTARKASTELU.****VAIKUTUKSET**

- + Sekaviemäriin tehtyjen huleveden liitäntöjen erottaminen erilleen jätevedestä.
- + Vähentää jätevedenpuhdistamolle pumpattavaa vesimäärää ja siitä aiheutuvia kustannuksia
- + Vähentää jätevedenpuhdistamolla käsiteltävän veden määrää ja siitä aiheutuvia kustannuksia
- + Mahdollistaa kadunvarren kiinteistöjen huleveden eriyttämisen jätevedestä
- Rakentamisesta kadun liikenteelle aiheutuvat haitat
- Toteutuksessa mahdollisesti tarvittavat, kustannuksia nostavat arkeologiset kaivaukset

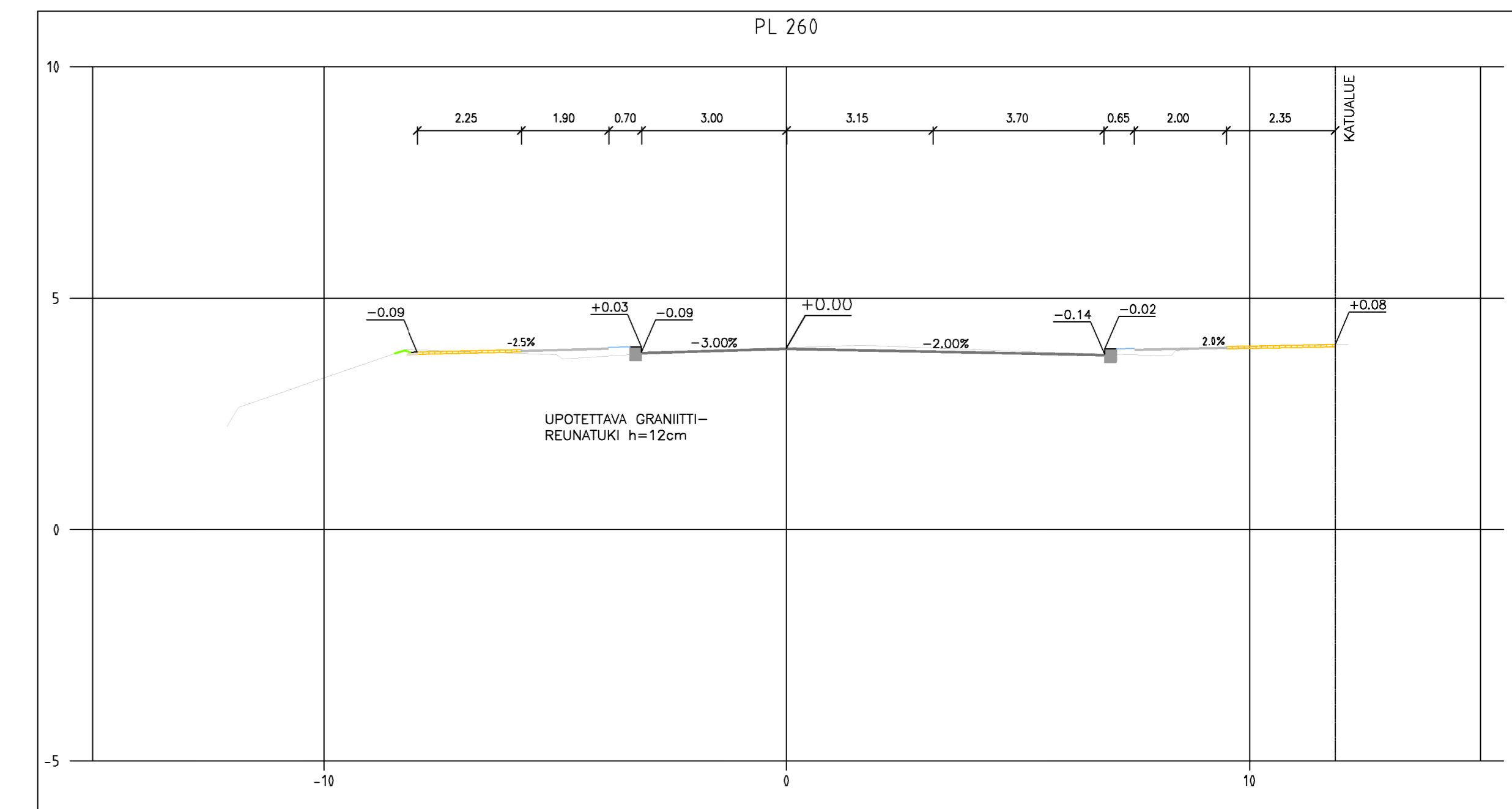
**LIITTEET**

Liite 1.1 – 1.4 Asemapiirrokset

Liite 2 Kustannusarvio

Poikkileikkaus 1:100

PL 260



Merkkien selitykset:

- |            |   |  |                           |
|------------|---|--|---------------------------|
| 9.2<br>9.5 | SUUNNITELTU KORKEUS<br>MAANPinnan korkeus | REUNATUKI  | NYKYINEN HULEVESIKAIVO    |
| 0.00       | NYKYINEN KORKEUS                          | REUNATUKI MADALLETTU                                     | SUUNNITELTU HULEVESIKAIVO |
| 9.5        | SUUNNITELTU KORKEUS                       | REUNATUKI UPOTETTU TAI<br>PINNAN TASOSSA OLEVA REUNATUKI |                           |
|            | ASFALTI, AJORATA                          | REUNATUKI LUISKATTU                                      |                           |
|            | ASFALTI, KÄVELY- JA PYÖRÄTIE              | ASFALTTIIVISTE   |                           |
|            | PUNAINEN ASFALTI, PYÖRÄKAISTA             | TUKIMUURI  |                           |
|            | BETONILAATTA, JALKAKÄYTTÄVÄ               | POISTETTAVA PUU  |                           |
|            | LUONNONKIVI                               | ISTUTETTAVA PUU  |                           |
|            | LUONNONKIVI                               |  |                           |
|            | NYKYINEN BETONIKIVEYS                     |  |                           |

Koordinaattijärjestelmät:  
Taso X,Y: ETRS-GK23  
Korkeus Z: N2000

HYVÄKÖNNY:  
VIRAN PUOLESTA:

KAUPUNGINOSA: III, IV  
ESIMÄÄRI: 14.10.1998 (10/1997), 3.7.1897 (1/1897), 17.6.1932 (5/1932)  
ESIMÄÄRI: 983-2019  
LIIKENNESUUNNITELMA: L 5611 12B  
KATULLUOKKA: 3 JA 5a

KORVAV. PIIRUSTUKSILLA: K 5601 083, 085  
KORVAV. OSITTAIN PIIRUSTUKSILLA: A 5601 022, 054, B 6416 009, C 5601 021, 036, 044, 058, 059  
D 5601 020, 060, 061

KORVATTU PIIRUSTUKSELLA:  
KORVATTU OSITTAIN PIIRUSTUKSELLA:

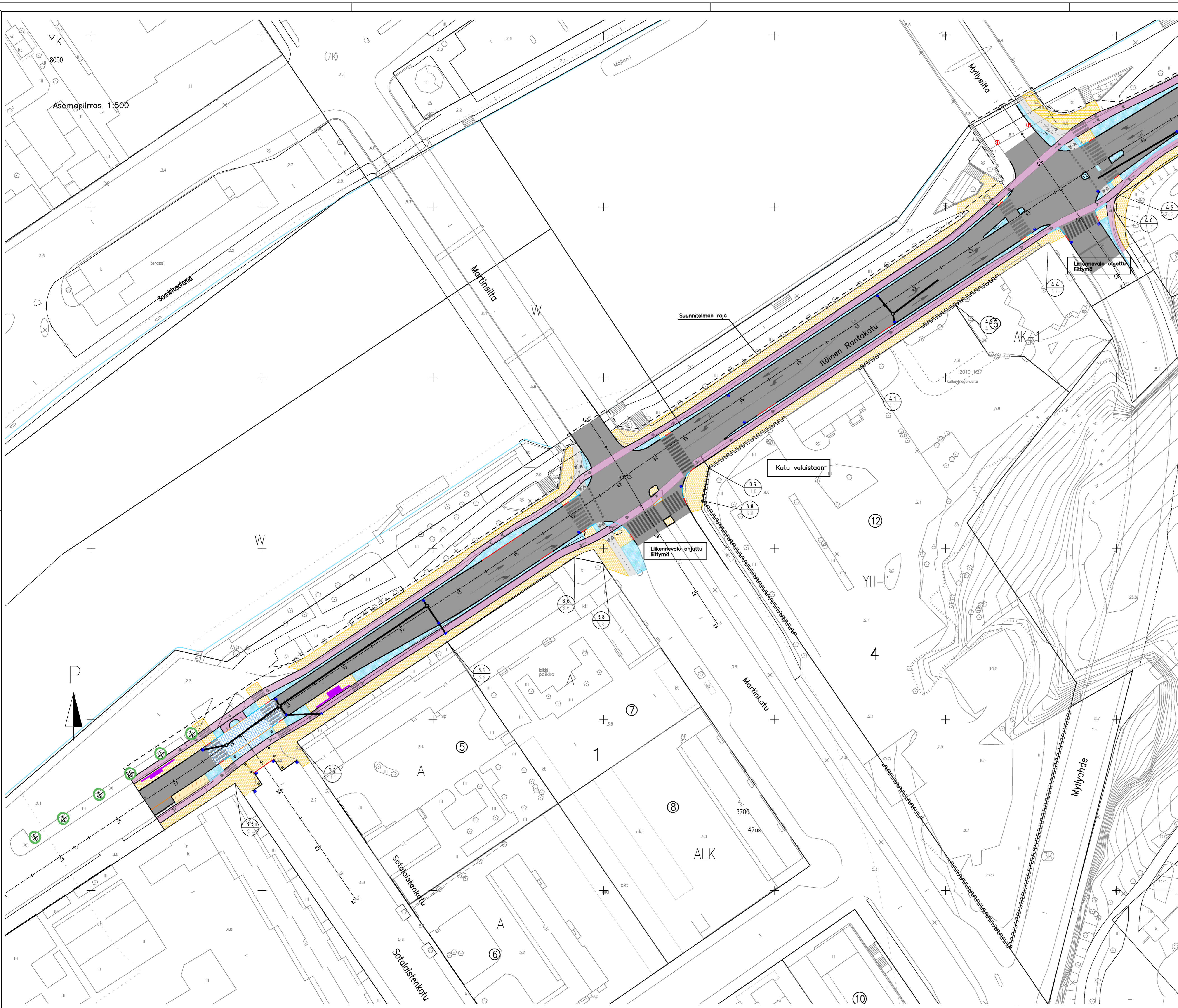
TUUN. MUUTOS TAI TÄYDENNYS: PÄIVÄYS: SUUNNIT./PIIRT.: TARK. AIV.

TURUN KAUPUNKI, KAUPUNKIYMPÄRISTÖ  
KAUPUNKIRAKENTAMINEN  
KAUPUNKIYMPÄRISTÖN TOTEUTUSSUUNNITTELU

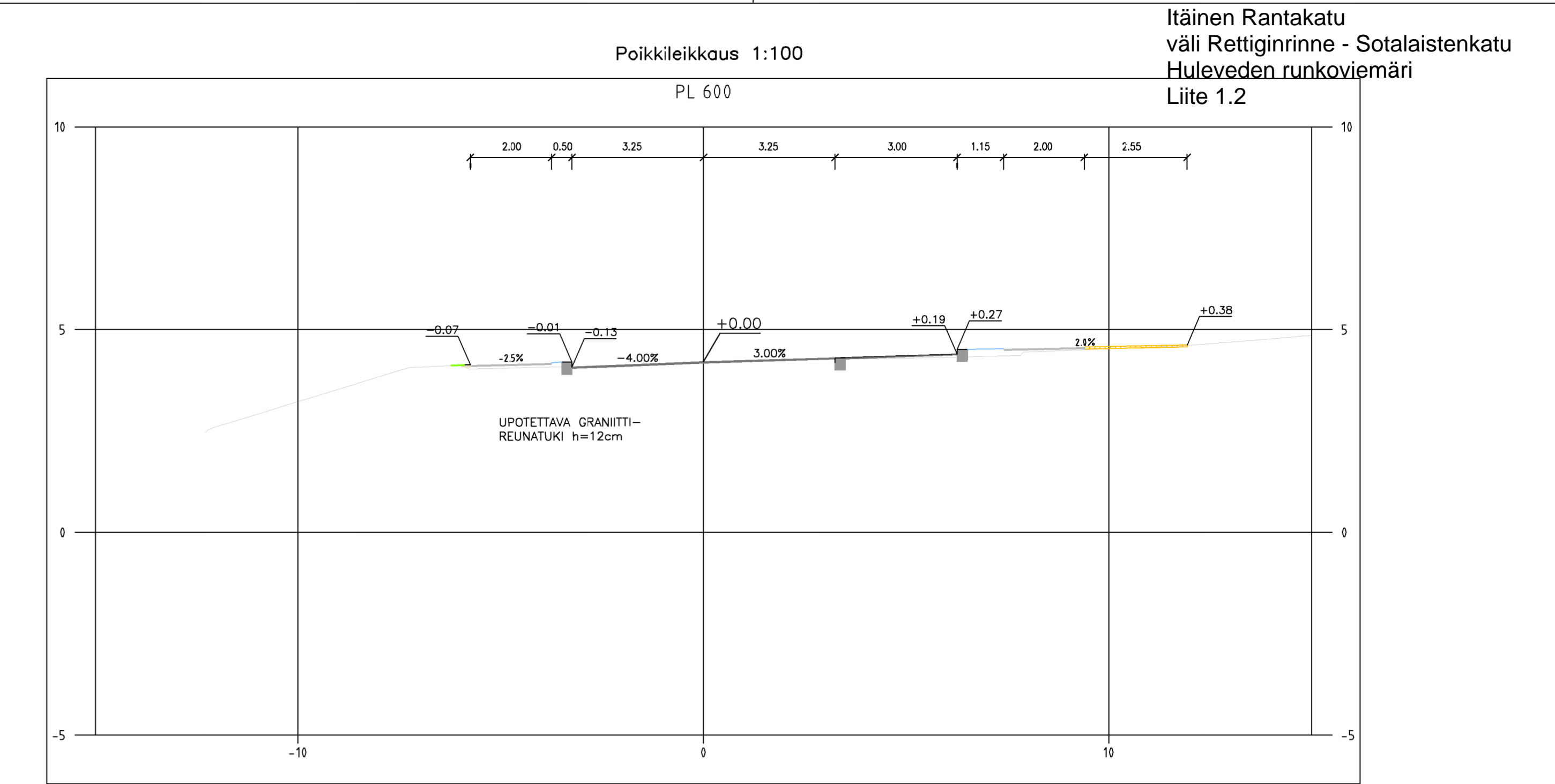
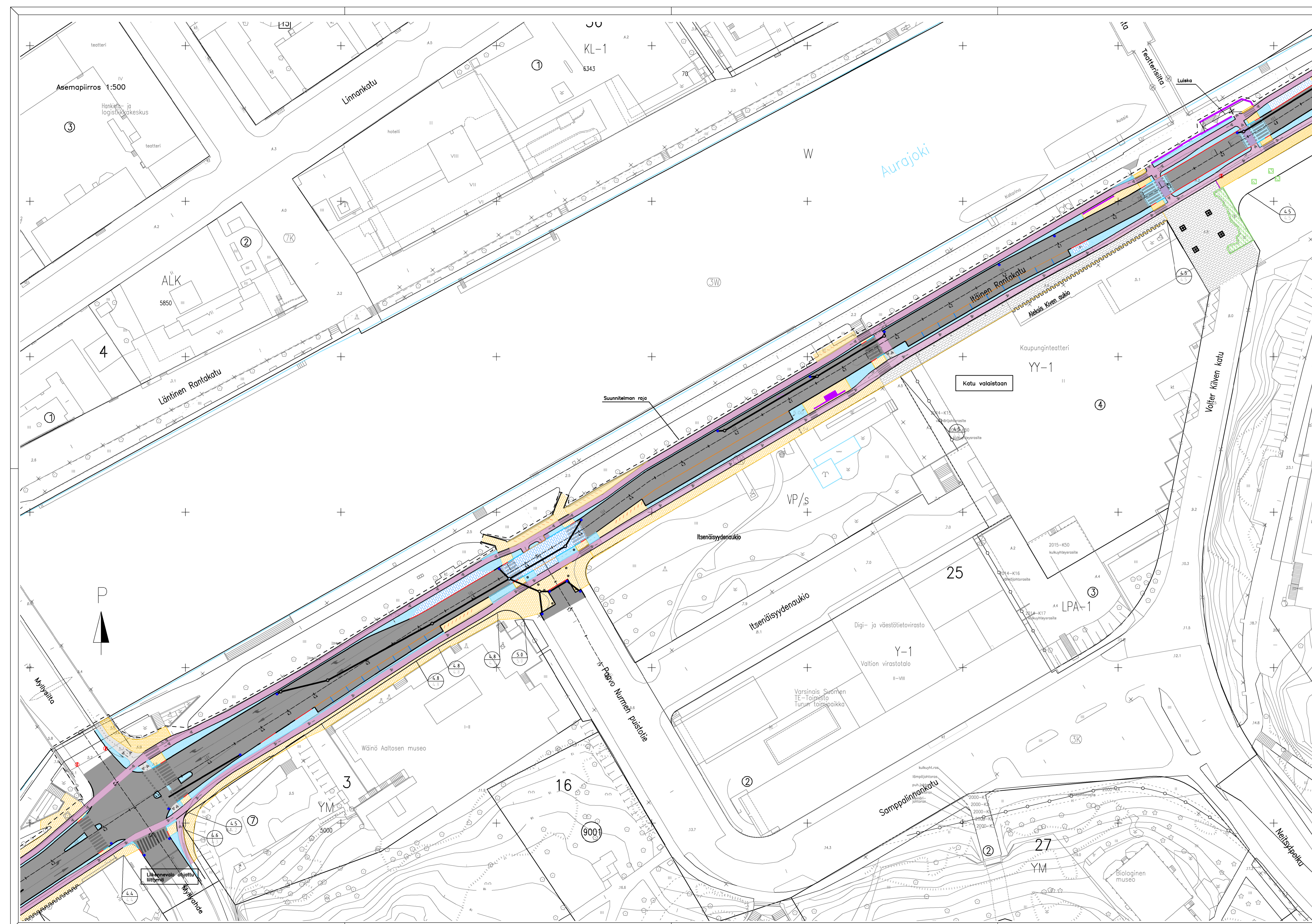
KOHDE: ITÄINEN RANTAKATU  
väli Sotalaistenkatu-Myllyahde

SIBÄLÖ: HULEVESIVEMÄRI

SUUNNITTELU: Vesa Varjonen, Erikko Välimäki  
SUUNNITTELUVAIVASTIA: Pia Erme  
TARKASTANUT: Vesa Varjonen, Erikko Välimäki  
MITTAKAAVA: 1:500, 1:100  
PÄIVÄYS: 25.10.2022  
HYVÄKSYNTÄ: Kari Linnakoski  
PIIRUSTUSNUMERO: K 5601 130\_1  
MUUTOS:



Asemapiirros 1:500

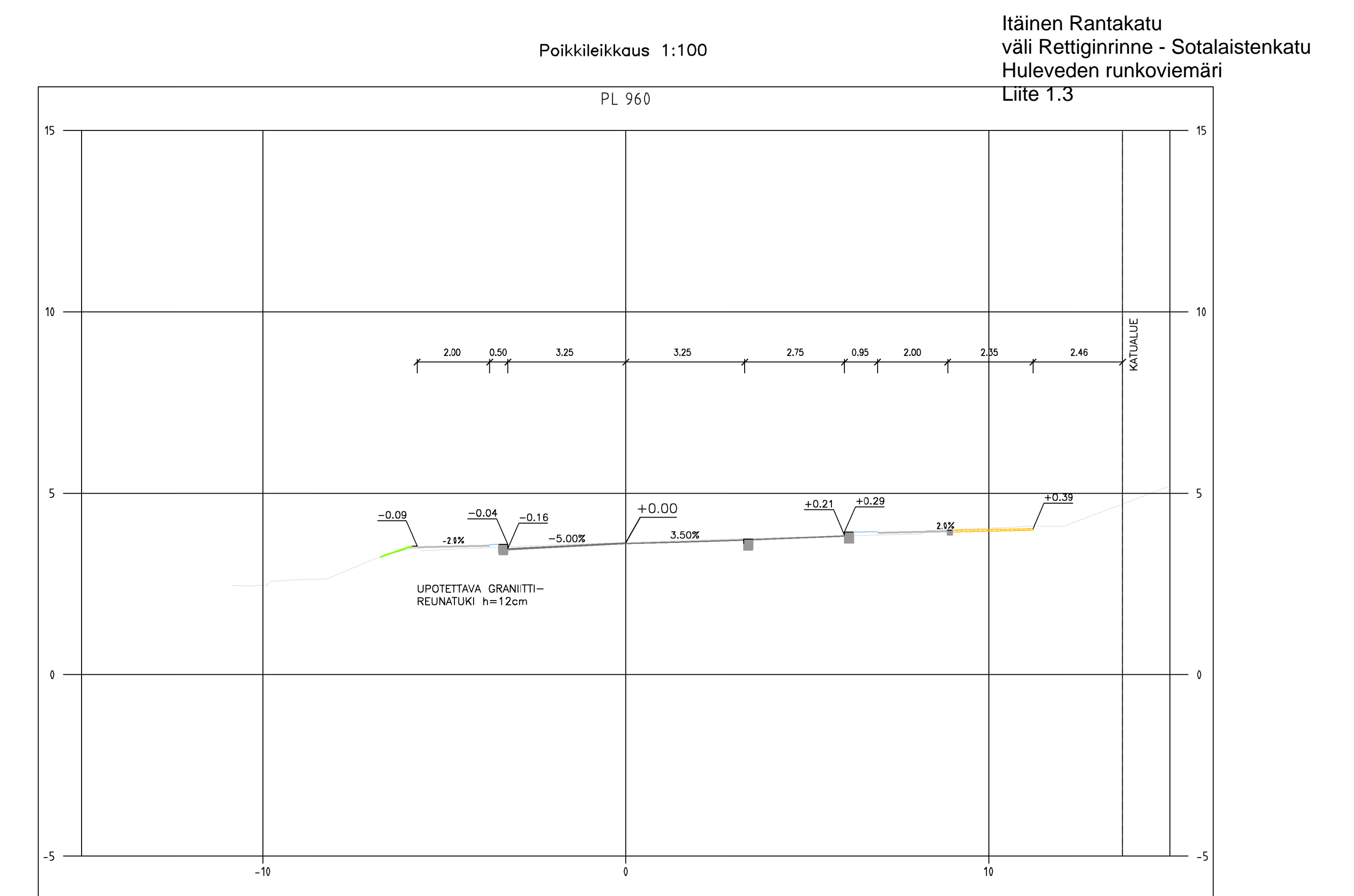
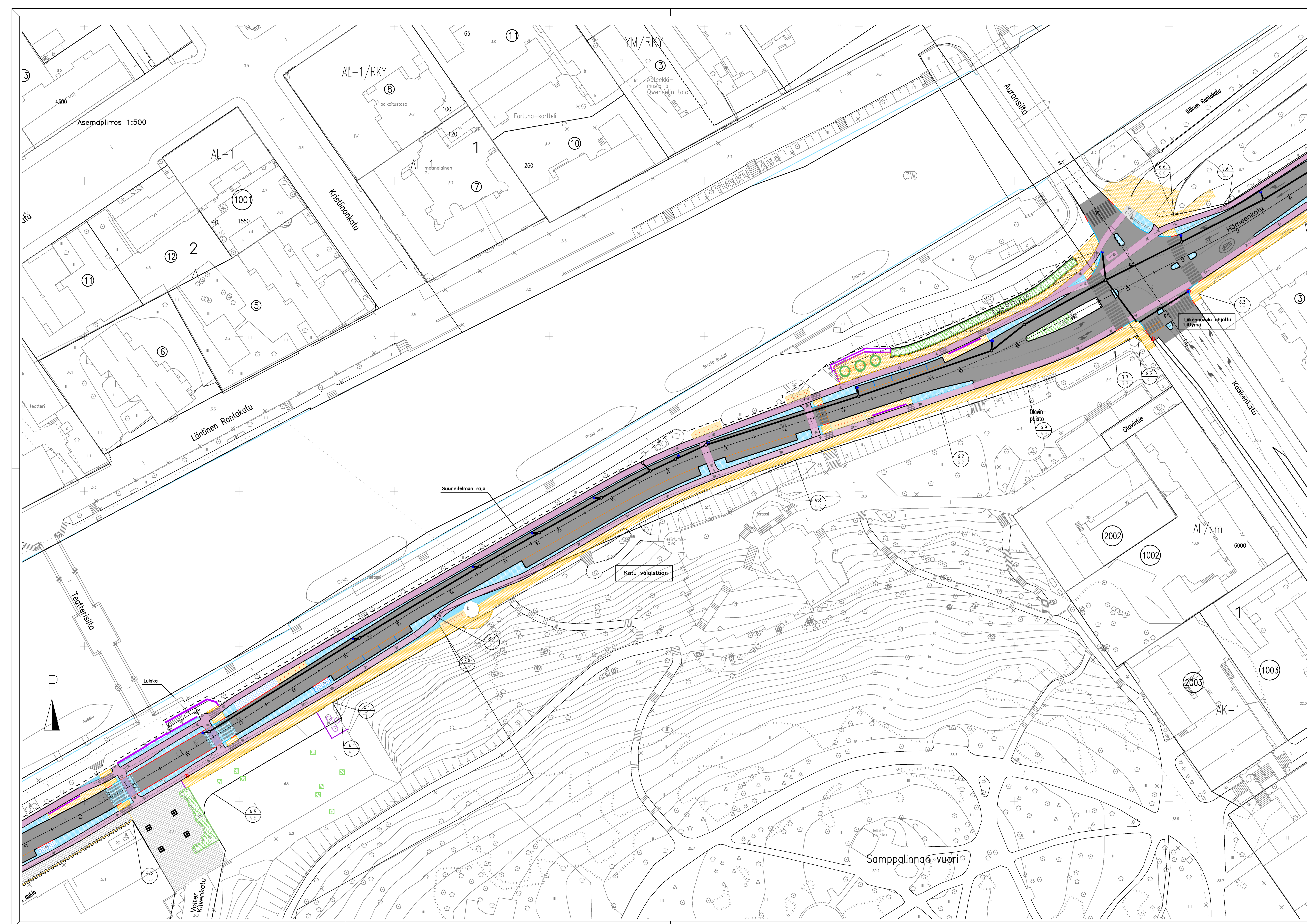


- Merkkien selitykset:**
- SUUNNITeltu KOrKEUS
  - NUKYINEN KOrKEUS
  - 9.5 SUUNNITeltu KOrKEUS
  - ASFALTI, AJORATA
  - ASFALTI, KÄVELY- JA PYÖRÄITE
  - PUNAINEN ASFALTI, PYÖRÄKAISTA
  - BETONILAATA, JALKAKÄYTTÄVÄ
  - LUONNONKIVI
  - LUONNONKIVI
  - NUKYINEN BETONIKIVELY
  - REUNATUKI
  - REUNATUKI MADALLETTU
  - REUNATUKI UPOTETTU TAI PINNAN TASOSSA OLEVA REUNATUKI
  - REUNATUKI LUISKATTU
  - ASFALTIIVISTE
  - TUKIMUURI
  - POSITETTAVA PUU
  - ISTUTETTAVA PUU
  - NUKYINEN HULEVESIKAAVO
  - SUUNNITeltu HULEVESIKAAVO

Koordinaattijärjestelmä:  
 Taso X.Y: ETRS-GK23  
 (EURF-FIN)  
 Korkeus Z: N2000

HYVÄKSYNYT: VRM PUOLESTA:
KAUPUNGINSA: III, IV ASEMAKAAVA: 14.10.1998 (10/1997), 3.8.2013 (50/2001) SUUNNITELMAN NIMEN: 983-2019 LUKENNUMERON: L 5611 128 KATULUOKKA: 3 JA 5a
KORVAUSPIIRUSTUKSEN: KORVAUS OSAITAN PIIRUSTUKSEN A 5601 02B, 054, C 5601 008, 033, 036, 058, 059, CT 5601 097 D 5601 020, 080, 061, 068, 069, 072
KORVAUTU PIIRUSTUKSELLA: KORVAUTU OSAITAN PIIRUSTUKSELLA:

TUNNUSMAKSET:	PIIRUUS:	SUUNNITELMA:	TARKASTUS:
<b>TURUN KAUPUNKI, KAUPUNKIYMPÄRISTÖ</b>			
KAUPUNKIRAKENTAMINEN KAUPUNKIYMPÄRISTÖN TOTEUTUSSUUNNITTELU			
KOHDE: <b>ITÄINEN RANTAKATU</b> väli Myllyhaide-Volter Kilvenkatu		SISÄLTÖ: <b>HULEVESIEMÄRI</b>	
SUUNNITTELUVAIKKAUS: Vesa Varjonen Erkko Välimäki PÄIVÄY: 25.10.2022	SUUNNITTELUVAIKKAUS: Pia Erntie HYVÄKSYVÄ	TARKASTAJAT: Vesa Varjonen Erkko Välimäki Kari Linnakoski	MITAKAARIA: 1:500, 1:100 PIIRUSTUSNUMERO: K 5601 130_2 MÄÄRÄ: 5 20100 Turku

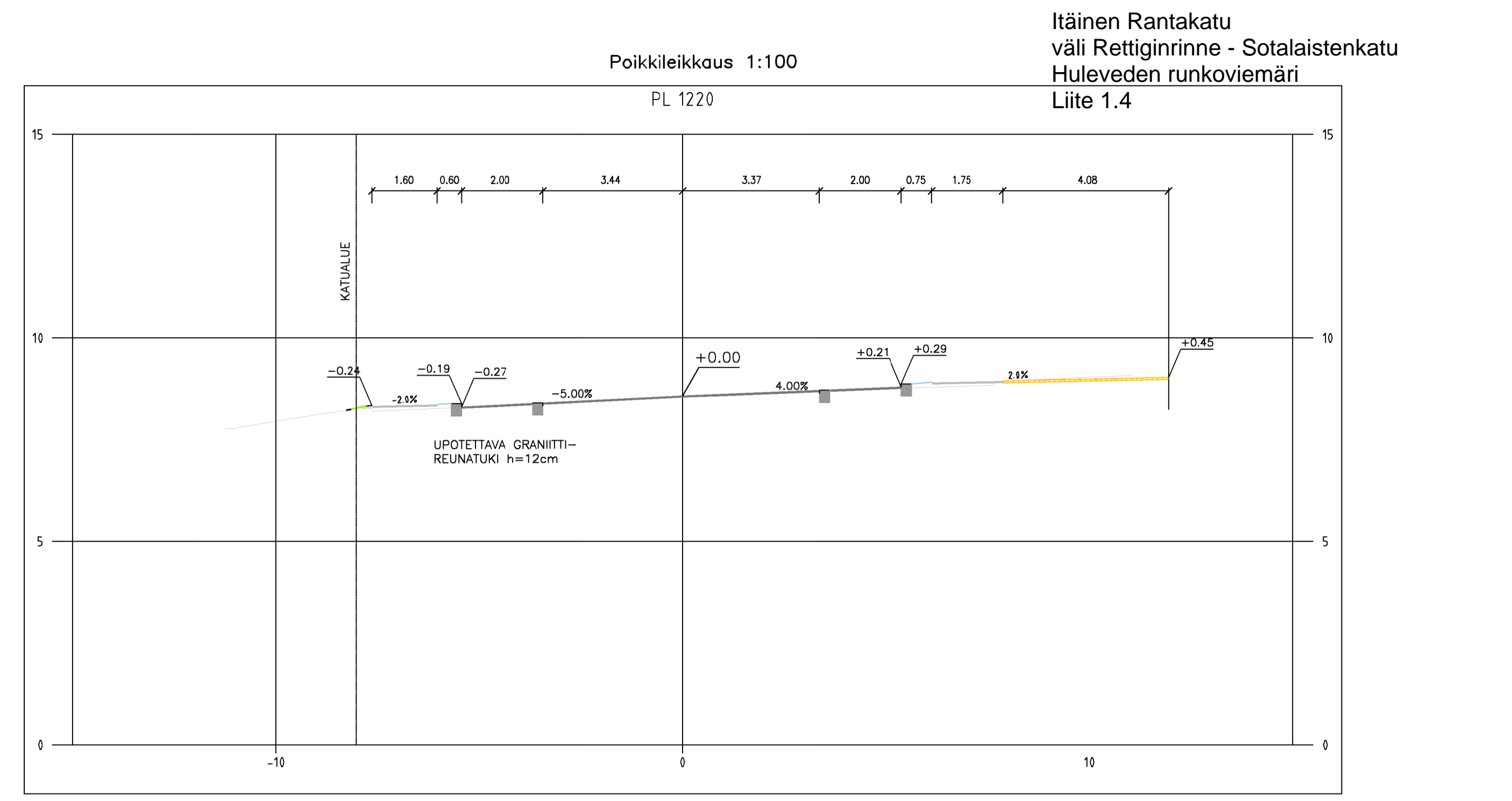
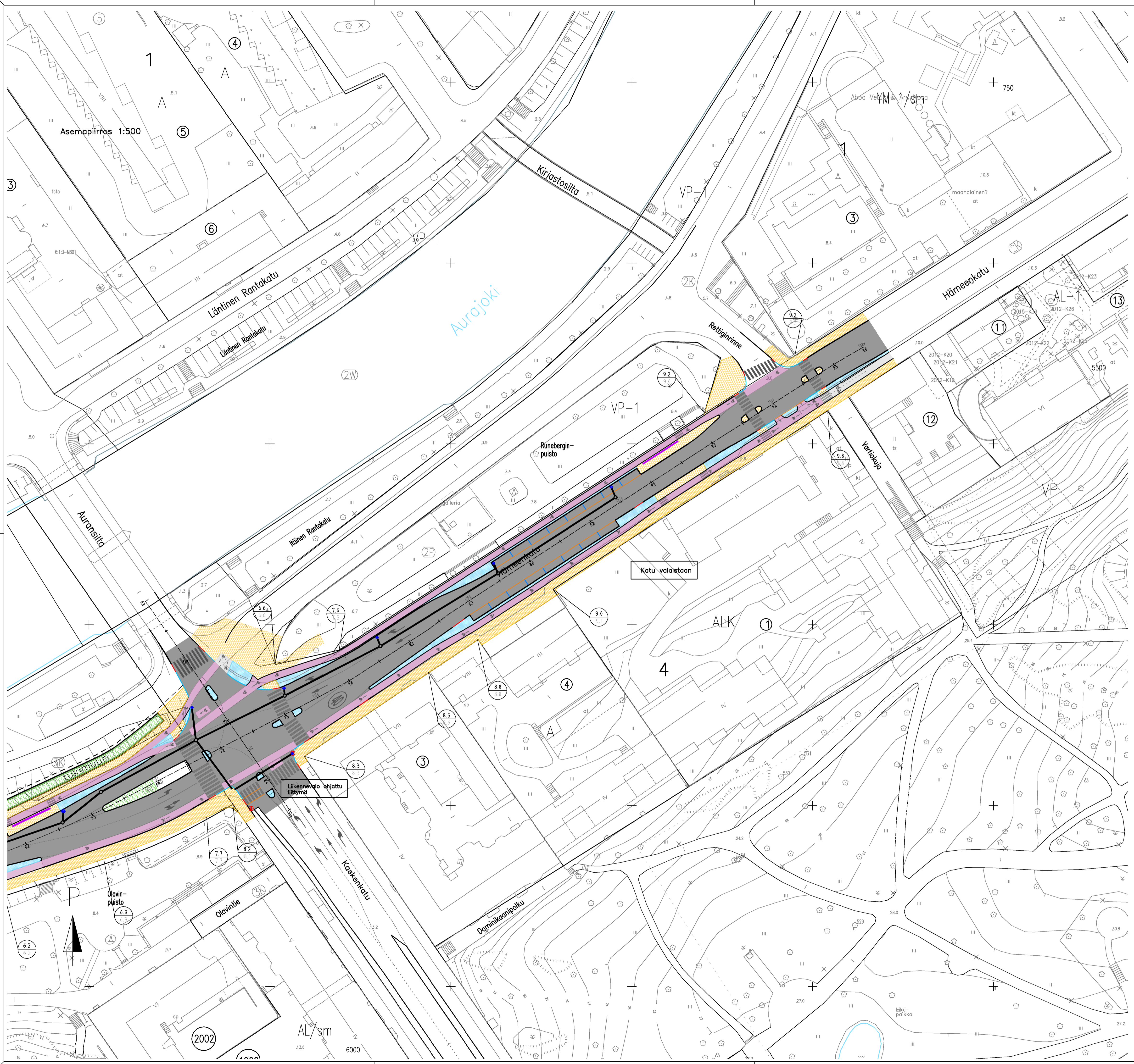


- Merkkien selitykset:**
- ②/③ SUUNNITELTU KORKEUS
  - ③/④ MAANPinnan KORKEUS
  - 0.00 NYKYINEN KORKEUS
  - 9.5 SUUNNITELTU KORKEUS
  - ASFALTI, AJORATA
  - ASFALTI, KÄVELY- JA PYÖRÄTIE
  - PUNAINEN ASFALTI, PYÖRÄKAISTIA
  - BETONILAATTA, JALKAKÄYTÄVÄ
  - LUONNONKIVI
  - LUONNONKIVI
  - NYKYINEN BETONIKIVELY
  - REUNATUKI
  - REUNATUKI MADALLETTU
  - REUNATUKI UPOTETTU TAI Pinnan TASOSSA OLEVA REUNATUKI
  - REUNATUKI LUISKATTU
  - ASFALTINIVISTE
  - TUKIMUURI
  - POISTETTAVA PUU
  - ISTUTETTAVA PUU
  - NYKYINEN HULEVESIKÄIVO
  - SUUNNITELTU HULEVESIKÄIVO

Koordinaattijärjestelmä:  
Taso X,Y: ETRS-GK23  
(EUREF-FIN)  
Korkeus Z: N2000

HYVÄKSYNTÄ: VIRAN PUOLESTA:
KAUPUNKINOS: III ASEMAKAAVA: 27.5.1959 (78/1958), 3.7.1897 (1/1897) DIAGRAMMI: 983-2019 LIIKENNESUUNNITELMA: L 5611 128 KATULOKKA: 3 JA 5a
KORVAA PIRUSTUKSEN: KORVAA OSITTAN PIRUSTUKSEN: D 5742 032, 033, P 5509 009
KORVATTU PIRUSTUKSELLA: KORVATTU OSITTAN PIRUSTUKSELLA:

TUNN. MUUTOS TAI TÄYSENYS	PÄIVYS	SUUNNIT./PIIRT.	TARK./HYV.
TURUN KAUPUNKI, KAUPUNKIYMPÄRISTÖ KAUPUNKIRAKENTAMINEN KAUPUNKIYMPÄRISTÖN TOTEUTUSSUUNNITTELU			
KOHDE ITÄINEN RANTAKATU väli Volter Kilvenkatu-Kaskenkatu		SISÄLTÖ HULEVESIEMÄRI	
SUUNNITTELA Vesa Varjonen Erikko Välimäki PÄIVYS 25.10.2022	SUUNNITTELUVAIVASTA Pia Erme HYVÄKSYNTÄ Kari Linnakoski	TARKASTAJAT Vesa Varjonen Erikko Välimäki	MITTAKAAVA 1:500, 1:100 PIIRUSTUSNUMERO K 5601 130_3 MUUTOS



- Merkkien selitykset:**
- 9.2  
9.1 SUUNNITELTU KORKEUS  
MAANPINNAN KORKEUS
  - 0.00 NYKYINEN KORKEUS
  - 9.5 SUUNNITELTU KORKEUS
  - ASFALTI, AJORATA
  - ASFALTI, KÄVELY- JA PYÖRÄTIE
  - PUNAINEN ASFALTI, PYÖRÄKAISTA
  - BETONILAATTA, JALKAKÄYTÄVÄ
  - LUONNONKIVI
  - LUONNONKIVI
  - NYKYINEN BETONIKIVEYS
  - REUNATUKI
  - REUNATUKI MADALLETTU
  - REUNATUKI UPOTETTU TAI  
PINNAN TASOSSA OLEVA REUNATUKI
  - REUNATUKI LUISKATTU
  - ASFALTIIVISTE
  - TUKIMUURI
  - POISTETTAVA PUU
  - ISTUTETTAVA PUU
  - NYKYINEN HULEVESIKAIVO
  - SUUNNITELTU HULEVESIKAIVO

Koordinaattijärjestelmät:  
Taso X,Y: ETRS-GK23  
(EUREF-FIN)  
Korkeus Z: N2000

HYVÄKSYNTI:  
VIRAN PUOLESTA:

KAUPUNGINOSA: II  
ASEMAKAAVA: 30.11.2012 (30/2007), 8.1.2005 (55/2003)  
DIAGRAMMI: 983-2019  
LIIKENNESUUNNITELMA: L 5611 128  
KATULOUKKA: 3 JA 5a

KORVAV PIIRUSTUKSEN:  
KORVAV OSITTAV PIIRUSTUKSEN: K 5760 049

KORVATTU PIIRUSTUKSELLA:  
KORVATTU OSITTAV PIIRUSTUKSELLA:

TUUN, MUUTOS TAI TÄYDENNYS: PÄIVÄYS: SUUNNIT./PIIRIT: TARK./MYY:

**TURUN KAUPUNKI, KAUPUNKIYMPÄRISTÖ**  
KAUPUNKIRAKENTAMINEN  
KAUPUNKIYMPÄRISTÖN TOTEUTUSSUUNNITTELU

Puolisoikatu 5  
20100 Turku

KOHDE: **HÄMEENKATU  
väli Kaskenkatu-Rettiginrinne**

SISÄLTÖ: **HULEVESIVEMÄRI**

SUUNNITTELIJA: Vesa Varjonen Erkko Välimäki	SUUNNITTELUAVUSTAJA: Pia Erme	TARKASTAJAT: Vesa Varjonen, Erkko Välimäki	MITTAKAAVA: 1:500, 1:100
PÄIVÄYS: 25.10.2022	HYVÄKSYNTÄ:	KÄYTTÖN VASTAAVA: Kari Linnakoski	PIIRUSTUSNUMERO: K 5760 058

# Itäinen Rantakatu väli Rettiginrinne - Sotalaistenkatu Huleveden runkoviemäri Liite 2

## Kustannusarvio rakenteen mukaan

### Perustiedot

Hanke Itäinen rantakatu/hulevesijärjestelmä ja arkeologiset tutkimukset



Ihku-laskentapalvelu

Raportti tulostettu 9.12.2022

Hankekuvaus

Hanketunnus / kustannuspaikka

Suunnitteluvaihe Rakennussuunnitelma

Hanketyyppi Katu ja kunnallistekniikka

Toteutusympäristö Tiiviisti rakennettu ympäristö

Tilajaorganisaatio

Tilaaajan vastuuhenkilö

Palveluntuottajaorganisaatio

Palveluntuottajan vastuuhenkilö

Kustannuslaskennan hintataso MAKU: 128,1 (2015=100)

**Koko hanke yhteensä (alv 0 %) 991 925,38 €**

Panoshinnasto MAKU: 127,5 (2015=100, elokuu 2022)

Rakennusosakirjasto 16.0.340-R (julkaistu )

### Rakennusosat

muokatut hinnat näkyvät *kursiivilla*.

		MÄÄRÄ	YKSIKKÖ	YKSIKKÖHINTA (€)	YHTEENSÄ (€)
▼	<b>Hulevesiviemäri</b>				<b>431 997,14</b>
1131	Kaivon kansiston säätö (korkeuden muutos), yksikköhinnalla	4,00	kpl	116,06	464,25
1131	Kaivon kansiston vaihto, yksikköhinnalla	4,00	kpl	404,65	1 618,58
1131	Kaivon poisto, sis. purku, vastaanotto ja kuopan täyttö, betonikaivo	13,00	kpl	304,41	3 957,29
1131	Putken tulppaus, yksikköhinnalla	11,00	kpl	228,19	2 510,08
1131	Sulkuventtiilin siirto, DN250-DN400	2,00	kpl	813,74	1 627,48
1331.1	Kiviainesarina murske, kalliomurske, KaM 0/32	248,00	m3rtr	71,78	17 801,21
1621	Putkikaivanto, tuettu kaivanto, kuljetus loppusijoitukseen sis. vastaanottomaksu, savi	2 991,00	m3ktr	23,44	70 094,51
1631	Tuentaelementti, h = 2,6 m, ei sis. kaivannon kaivua, mtr	806,00	mtr	86,55	69 755,62
1831	Asennusalusta, putkien tai rakenteiden alusta murske, kalliomurske, KaM 0/16	134,00	m3rtr	83,03	11 126,30
1832	Alkutäyttö, putki-, rumpu- ja johtokaivannon täyttörakenne murske, kalliomurske, KaM 0/16	808,00	m3rtr	31,48	25 438,78
1833	Lopputäyttö, putki-, rumpu- ja johtokaivannon täyttörakenne murske, kalliomurske, KaM 0/90	806,00	m3rtr	25,84	20 829,37
2112	Suodatinkangas suodatinkangas, käyttöluokka N3	5 500,00	m2tr	1,65	9 097,56
3121.12	Hulevesiviemäri (viettoviemäri), vaikea putki, muoviputki 680 mm, PP, SN8	310,00	mtr	150,03	46 508,98



		MÄÄRÄ	YKSIKKÖ	YKSIKKÖHINTA (€)	YHTEENSÄ (€)
3121.12	Hulevesiviemäri (viettoviemäri), vaikea putki, muoviputki 450 mm, PP, SN8, kaksikerros	175,00	mtr	228,19	39 933,59
3121.12	Hulevesiviemäri (viettoviemäri), vaikea putki, muoviputki 315 mm, PP, SN8	237,00	mtr	66,87	15 848,51
3122.2	Tarkastuskaivo, hulevesiviemäri, betoniset valmisosat, korotusrenkailla, Ø = 800 mm, h = 2 m	36,00	kpl	1 314,17	47 309,99
3125	Liitosrakenne: hulevesiviemäriin liitos betonikaivoon, reiän poraus (timanttiporaus)	19,00	kpl	405,14	7 697,67
3129	<i>Hulevesiviemäriin purku jokeen</i> Sisältää purun rakentamisen tukimuurin lävitse, (poraukset, kaivuut, kaivon materiaalit yms)	2,00	kpl	20 188,68	40 377,36
<b>1000-4000</b>	<b>Rakennusosat yhteensä</b>				<b>431 997,14</b>

## Hanketehtävät

muokatut hanketehtäväprosentit näkyvät *kursiivilla*.

		LASKENTA %	YHTEENSÄ (€)
<b>Hanketehtävät yhteensä</b>			<b>228 375,29</b>
<b>Työmaatehtävät</b>		<b>20,0 %</b>	<b>86 399,43</b>
5100	Rakentamisen johtotehtävät		
5200	Urakoitsijan yritystehtävät		
5300	Rakentamisen työmaatehtävät ja erityiset työmaakulut		
5400	Työmaapalvelut		
5500	Työmaan kalusto		
<b>1000-5500</b>	<b>Rakennusosat ja työmaatehtävät yhteensä</b>		<b>518 396,56</b>
<b>Tilajatehtävät</b>			<b>141 975,86</b>
5600	Suunnittelutehtävät		38 879,74
5620	Yleissuunnittelu	<b>1,0 %</b>	5 183,97
5630	Viranomaisen vaatima suunnittelu	<b>3,5 %</b>	18 143,88
5640	Rakennussuunnittelu	<b>2,0 %</b>	10 367,93
5650	Rakennusaikainen täydentävä ja muutosten suunnittelu	<b>1,0 %</b>	5 183,97
5700	Rakennuttamis- ja omistajatehtävät		103 096,12
5710	Rakennuttamistehtävät	<b>2,5 %</b>	13 931,91
5730	Omistajatehtävät	<b>1,0 %</b>	5 572,76
5761	Varaukset	<b>15,0 %</b>	83 591,45
<b>1000-5700</b>	<b>Rakennusosat, työmaatehtävät ja tilajatehtävät yhteensä</b>		<b>660 372,42</b>

## Muut kustannukset

	YHTEENSÄ (€)
<b>Muut kustannukset</b>	<b>331 552,96</b>
Arkeologiset tutkimukset ja valvonta	301 411,78
Työnaikaiset liikennejärjestelyt	30 141,18

		YHTEENSÄ (€)
<b>1000-4000</b>	<b>Rakennusosat yhteensä</b>	<b>431 997,14</b>
<b>1000-5500</b>	<b>Rakennusosat ja työmaatehtävät yhteensä</b>	<b>518 396,56</b>
<b>1000-5700</b>	<b>Rakennusosat, työmaatehtävät ja tilaajatehtävät yhteensä</b>	<b>660 372,42</b>
<b>Muut kustannukset</b>		<b>331 552,96</b>
<b>Koko hanke yhteensä</b>	<b>Alv 0 %</b>	<b>991 925,38</b>
	Alv 24 %	238 062,09
<b>Koko hanke yhteensä</b>	<b>Alv 24 %</b>	<b>1 229 987,47</b>