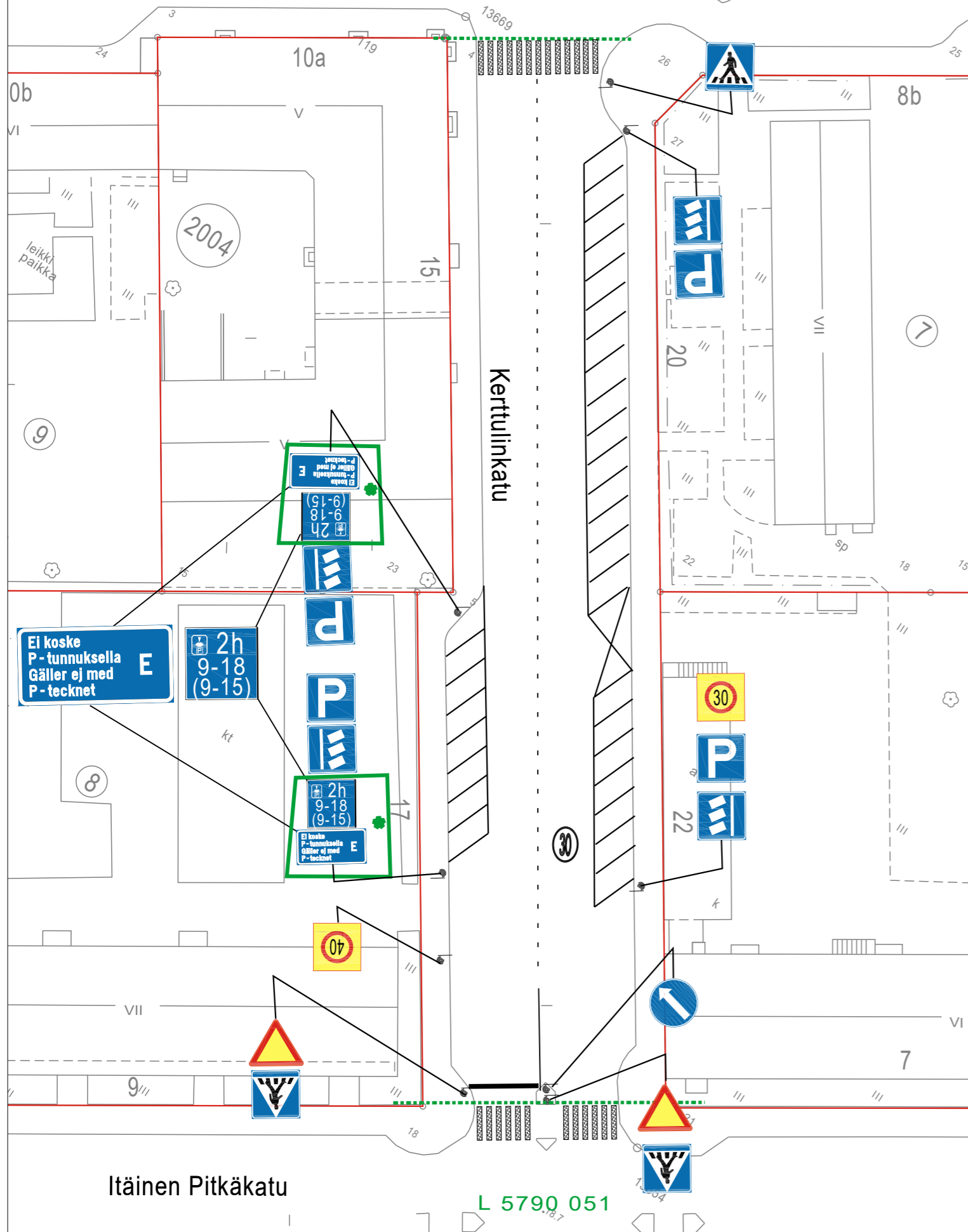


Sirkkalankatu

L 6184 044



HYVÄKSYNYT: Kylk. 25.9.2020 § 88

VIRAN PUOLESTA: Matti Salonen

KAUPUNGINOSA: 001

ASEMAKAAVA VAHVISTETTU:

KATULUOKKA:

KORVAA PIIRUSTUKSEN:

KORVAA OSITTAIN PIIRUSTUKSEN:

KORVATTU PIIRUSTUKSELLA:

KORVATTU OSITTAIN PIIRUSTUKSELLA:

Asukaspysäköinti

MUUTOS TAI TÄYDENNYS

11.11.2022

PÄIVÄYS

TO

PIIRTÄJÄ

TP

SUUNNIT.

D:o nro

HYV.

TURUN KAUPUNKI
KAUPUNKIYMPÄRISTÖTOIMIALA
LIIKENNESUUNNITTELUYKSIKKÖ

PUOLALANKATU 5, PL355
20101 TURKU

puh. 02-330 000
faxi. 02-2624 912

KOHDE

KERTTULINKATU

väli: Sirkkalankatu-Itäinen Pitkätatu

SISÄLTÖ

LIIKENTEENOHJAUSSUUNNITELMA

SUUNNITTELIJA

LPi

SUUNNITTELUAVUSTAJA

TO

TARKASTANUT

Matti Salonen

GEOTEKN.TARKAST.

MITTAKAAVA

1:500

D:o nro

5638-2020

PÄIVÄYS

27.5.2020

LIIKENNESUUNNITTELU PÄÄLLIKKÖ

Matti Salonen

PIIRUSTUSNUMERO

L 6438 030

Itäinen Pitkätatu

L 5790 051