



ALOITE ASEMAKAAVAN LAATIMISEKSI

09.2015

Viranomaisen täyttää

Tunnus

Saapumispvm

1. ALOITE KOSKEE

asemakaavoitusta/ asemakaavanmuutosta tonttijakoa/ tonttijaonmuutosta asemakaavan yhteydessä

Kohde:

omistamaa vuokraamaa

tonttia tilaa

TURKU ÅBO

Saap. Anl. 29 -08- 2018  
Dno 9849 - 2018

Kaupunginosa

Kylä

3

Korttelin numero

Tilan nimi

8

Tontti

Tilan R:no

5

Osoite

Sepänkatu 7

CH  
JL  
PKK.  
KTK

2. ESITYS

Esitetään, että Turun kaupungin 3. kaupunginosan korttelin 8 tontille 5 laaditaan asemakaavanmuutos, joka mahdollistaa tontin lisärakentamisen

KM  
TA

3. PERUSTELUT

Asunto Oy Sepänkulman Schauman Arkkitehdit Oy:ltä tilaamassa tontinkäyttöluonnoksessa on esitetty lisärakentamisen vaihtoehtoja rajanaapuritontille tehtyyn vastaavaan asemakaavamuutokseen ja sille tehtyyn lisärakentamiseen pohjautuen. As Oy Sepänkulmalle tehdyt tontinkäyttöluonnosvaihtoehdot on esitelty asemakaavaosastolla 27.6.2018.

**4. LIITTEET**

## PAKOLLISET LIITTEET:

 Selvitys omistus- tai hallintaoikeudesta

## MUUT LIITTEET:

 karttaote valtakirja maankäyttösuunnitelma yhtiökokouspöytäkirja**5. ALOITTEEN TEKIJÄN TIEDOT**

Nimi

Henkilötunnus/ Y-tunnus

As Oy Sepänkulma

0220461-3

Postiosoite

c/o Realia isännöinti Oy, Läntinen Rantakatu 35 D, 20100 Turku

Puhelin

Sähköposti

010 228 7050

jukka.loyttyniemi@realia.fi

**LASKUTUSOSOITE**

(jos eri kuin hakijan)

Nimi

Henkilötunnus/ Y-tunnus

Postiosoite

Puhelin

Sähköposti

**YHDYSHENKIÖ**

(jos eri kuin hakija)

Nimi

JUKKA LOYTTYNIEMI

Postiosoite

REALIA ISÄNNÖINTI

Puhelin

Sähköposti

010 228 7050

**6. MAKSUT**

Asemakaavan ja asemakaavanmuutoksen laatimisesta ja käsittelystä perittävät maksut tulivat voimaan 1.5.2015

Tonttijaosta ja tonttijaon muutoksesta perittävät maksut tulivat voimaan 1.1.2015

**7. ALOITTEEN TEKIJÄN  
SITOUS, PÄIVÄYS JA  
ALLEKIRJOITUS**

Sitoudun maksamaan kaupungille kohdassa 6 mainittujen päätösten mukaiset maksut.

Paikka ja päivämäärä

Turku 28.8.2018

Aloitteen tekijän tai hänen valtuuttamansa asiamiehen allekirjoitus

Nimenselvennys

JOONI HINDOOS, KAUPUNKIEN PÄ

**8. ALOITE JÄTETÄÄN**Ympäristötoimiala  
Kaupunkisuunnittelu  
Puolalankatu 5  
20100 Turku





## SEPÄNKATU 7 TURKU TONTINKÄYTTÖLUONNOS

4.5.2018





VERSIO 1 "Hallii+katos AP:t, 2kpl asuinrak."

K+IX(2/3)

TALO A JA B YHTEENSÄ

Pinta-alat suuntaa-antavia, tarkentuu luonnossuunnittelun edetessä

Bruttoala (sis.autohalli + maanal. vss) n.6500 brm<sup>2</sup>  
 Rak.oikeudellinen kerrosala n.5600 kem<sup>2</sup>  
 Huoneistoala n.3900 hum<sup>2</sup>

TALO A

1.krs (APUTILAT+AS) = 310 kem<sup>2</sup>  
 2.-9.krs (AS) = 8 x 310 kem<sup>2</sup>  
 YHT. = 2800,0 kem<sup>2</sup>

TALO B

1.krs (APUTILAT+AS) = 310 kem<sup>2</sup>  
 2.-9.krs (AS) = 8 x 310 kem<sup>2</sup>  
 YHT. = 2800,0 kem<sup>2</sup>

K. (MAANTASON AUTOHALLIKERROS RINTEESSÄ)

45AP = 1130 kem<sup>2</sup>

-1.KRS (TALON B JA AUTOHALLIN ALLA)

VSS/IRT.VAR./TEKN = 310 kem<sup>2</sup>

AUTOPIIKKALASKELMA

VAATIMUS UUDISRAK. 1AP / 150as.kem<sup>2</sup>

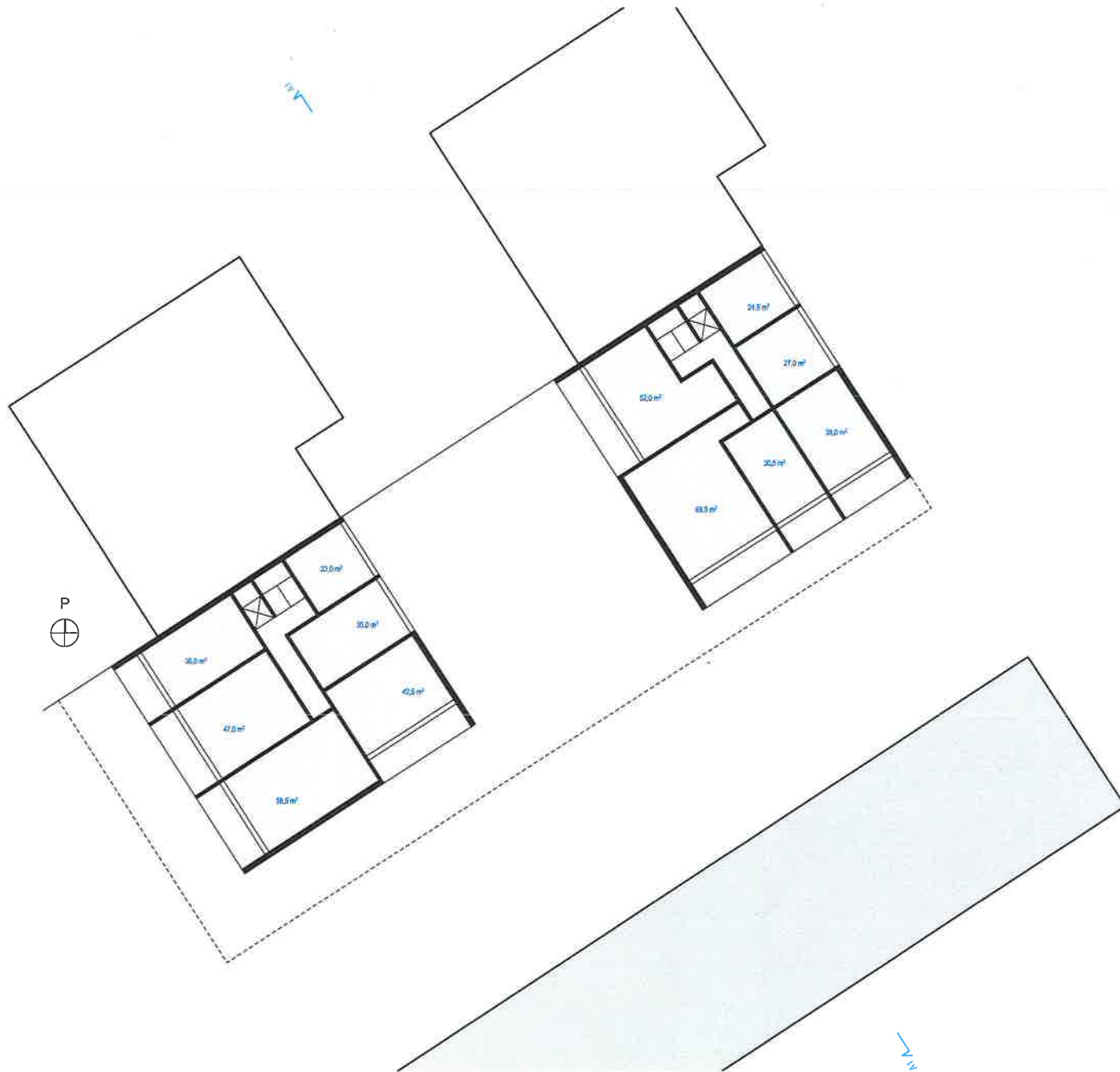
TARVE 5600 kem<sup>2</sup> / 150 = 38AP  
 PIHA-ALUEELLA JA AT:SSA OLEVAT = 25AP

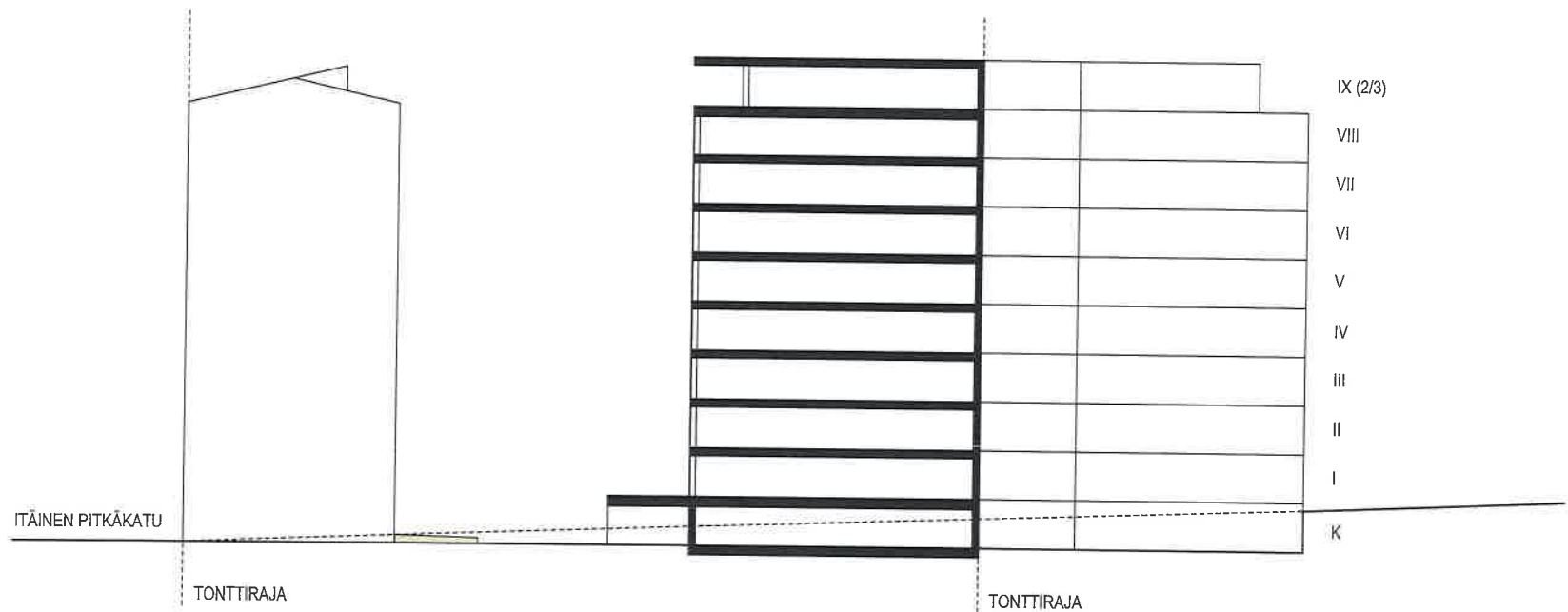
YHT. = 63AP

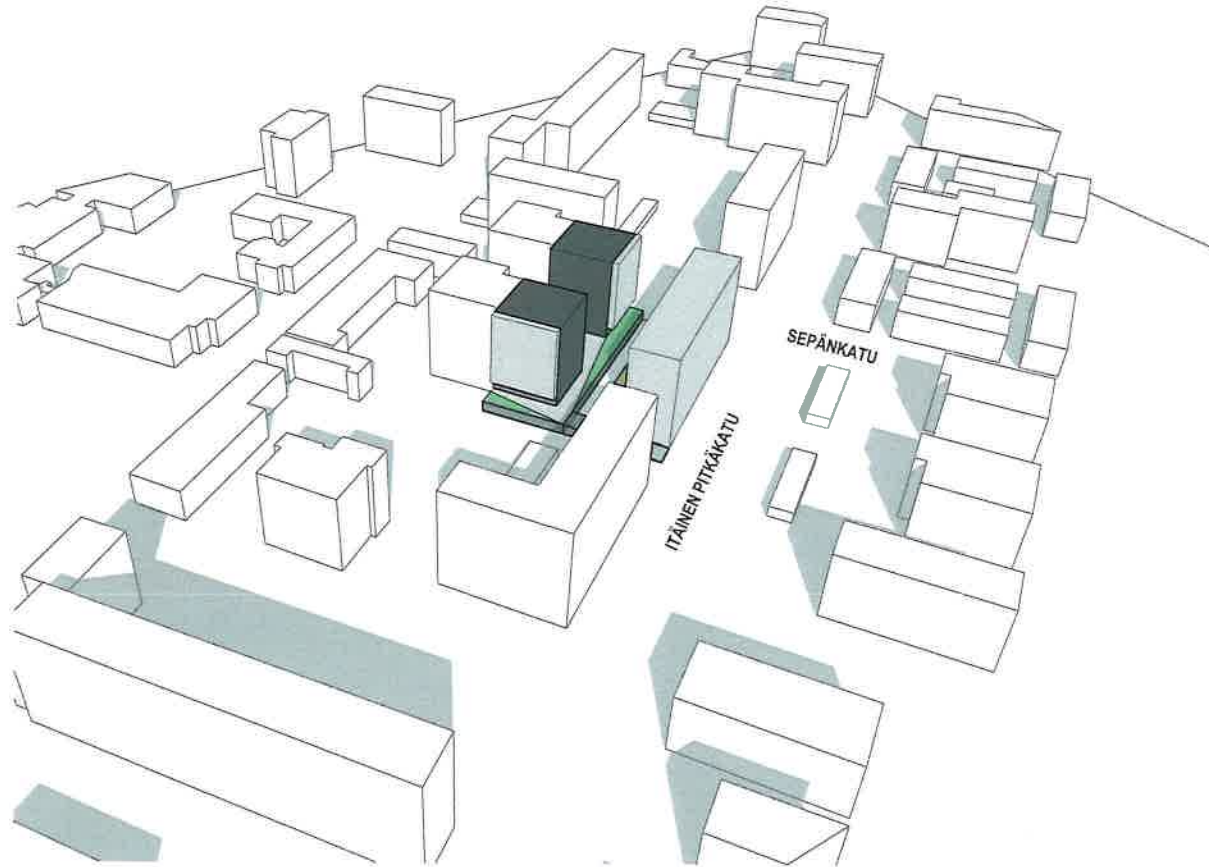
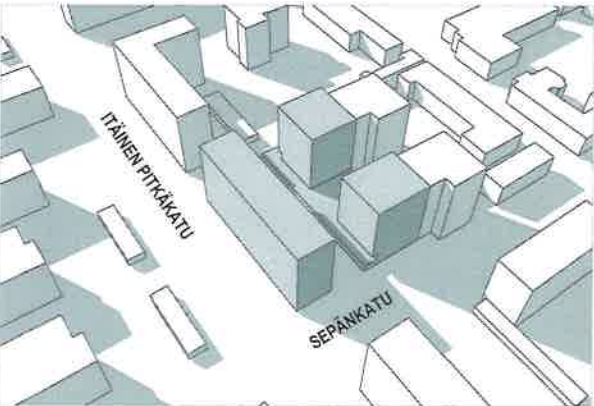
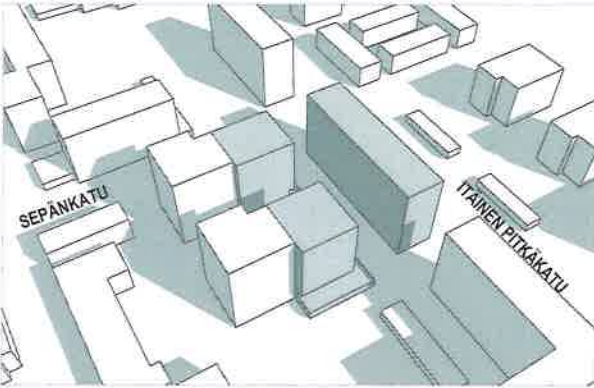
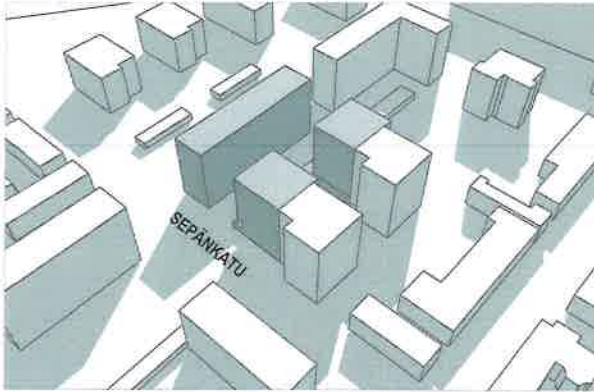
SUUNNITELMA:

Uusi autohalli 45AP  
 Uudet katospaikat 20AP

YHT. 65AP











VERSIO 2 "Halli+piha AP:t, 2kpl asuinrak"

K+IX(2/3)

TALO A JA B YHTEENSÄ

Pinta-alat suuntaa-antavia, tarkentuu luonnossuunnittelun edetessä

Bruttoala (sis.autohalli + maantai. vss)	n.6300 bm <sup>2</sup>
Rak.oikeudellinen kerrosala	n.5600 kem <sup>2</sup>
Huoneistoala	n.3900 hum <sup>2</sup>

TALO A	1.krs (APUTILAT+AS)	= 310 kem <sup>2</sup>
	2.-9.krs (AS)	= 8 x 310 kem <sup>2</sup>
	YHT.	= 2800,0 kem <sup>2</sup>

TALO B	1.krs (APUTILAT+AS)	= 310 kem <sup>2</sup>
	2.-9.krs (AS)	= 8 x 310 kem <sup>2</sup>
	YHT.	= 2800,0 kem <sup>2</sup>

K. (MAANTASON AUTOHALLIKERROS RINTEESSÄ)

40AP	= 980 kem <sup>2</sup>
------	------------------------

-1.KRS (TALON B JA AUTOHALLIN ALLA)

VSS/IRT.VAR./TEKN	= 310 kem <sup>2</sup>
-------------------	------------------------

AUTOAIKKALASKELMA

VAATIMUS UUDISRAK. 1AP / 150as.kem<sup>2</sup>

TARVE 5600 kem <sup>2</sup> / 150	= 38AP
PIHA-ALUEELLA JA AT:SSA OLEVAT	= 25AP

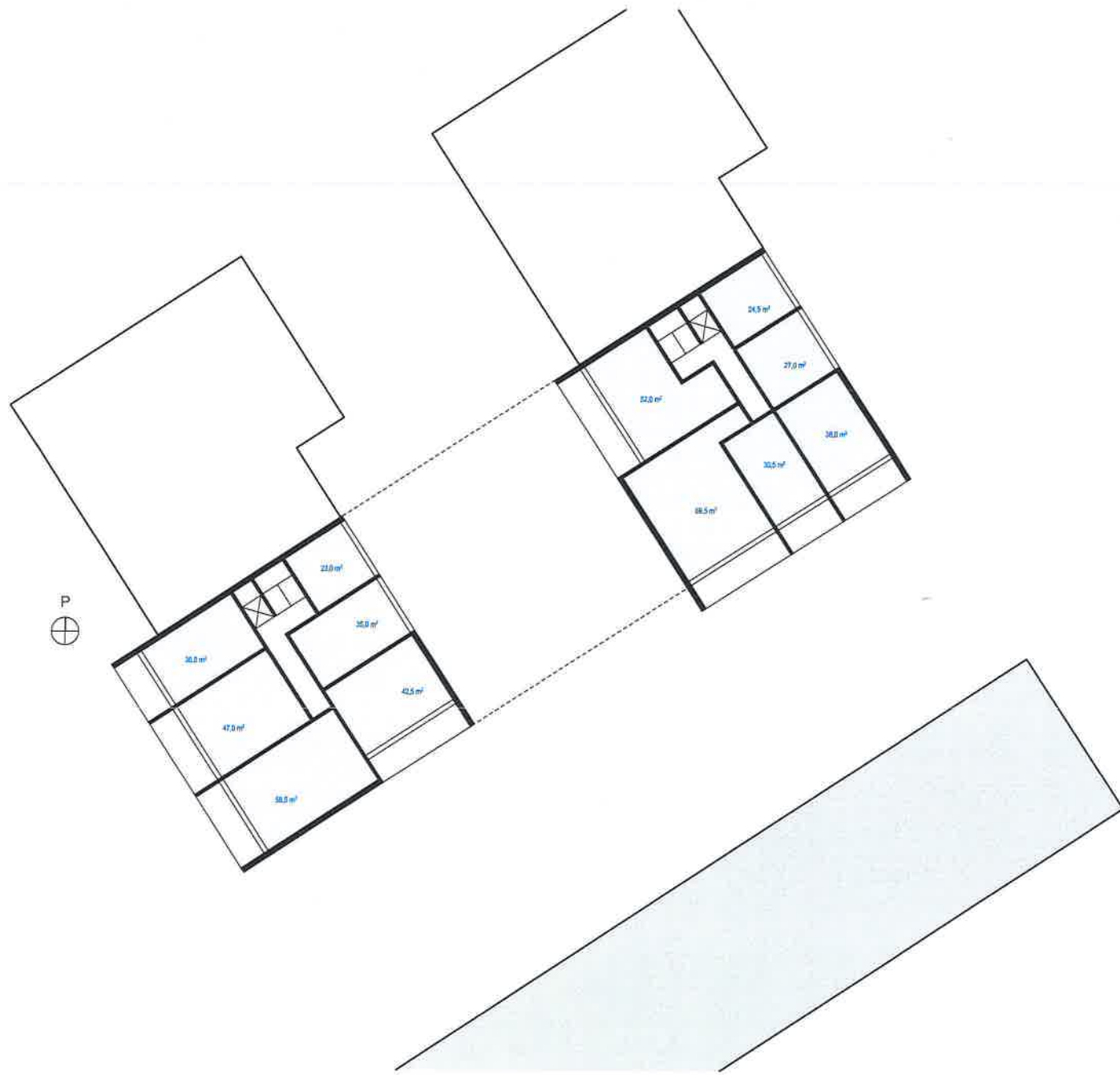
YHT.	= 63AP
------	--------

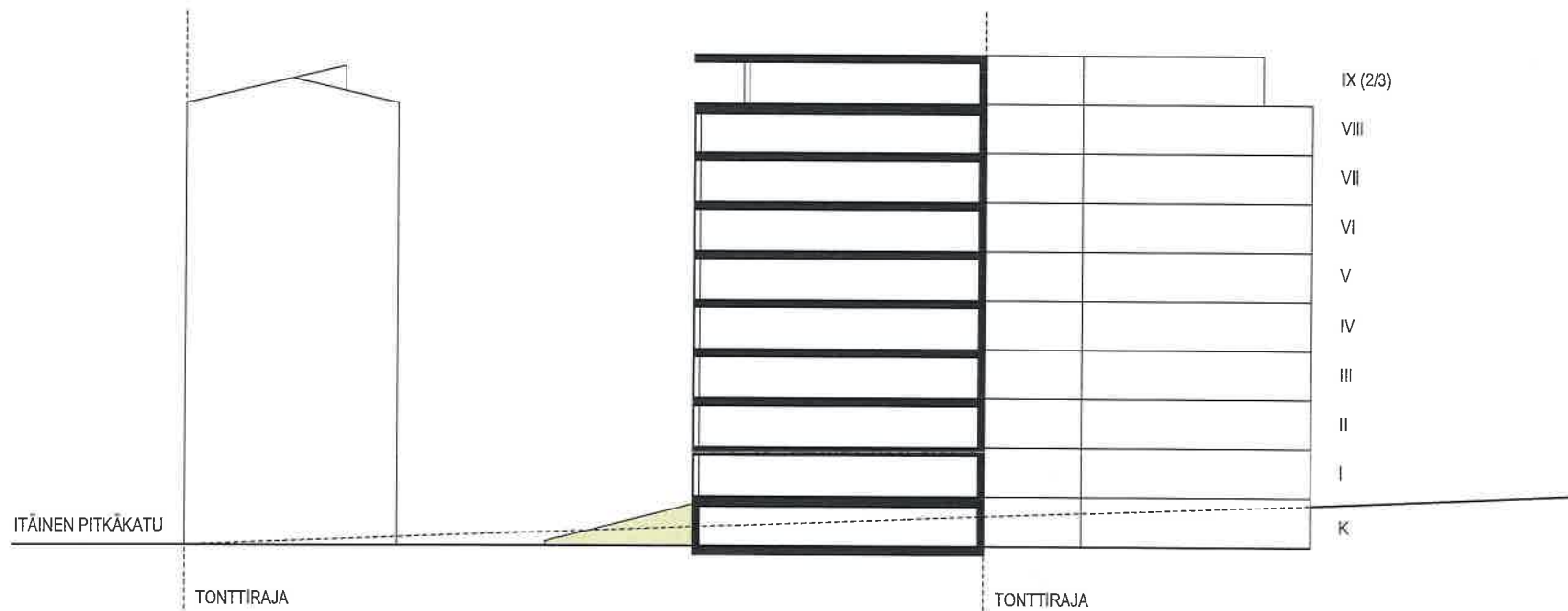
SUUNNITELMA:

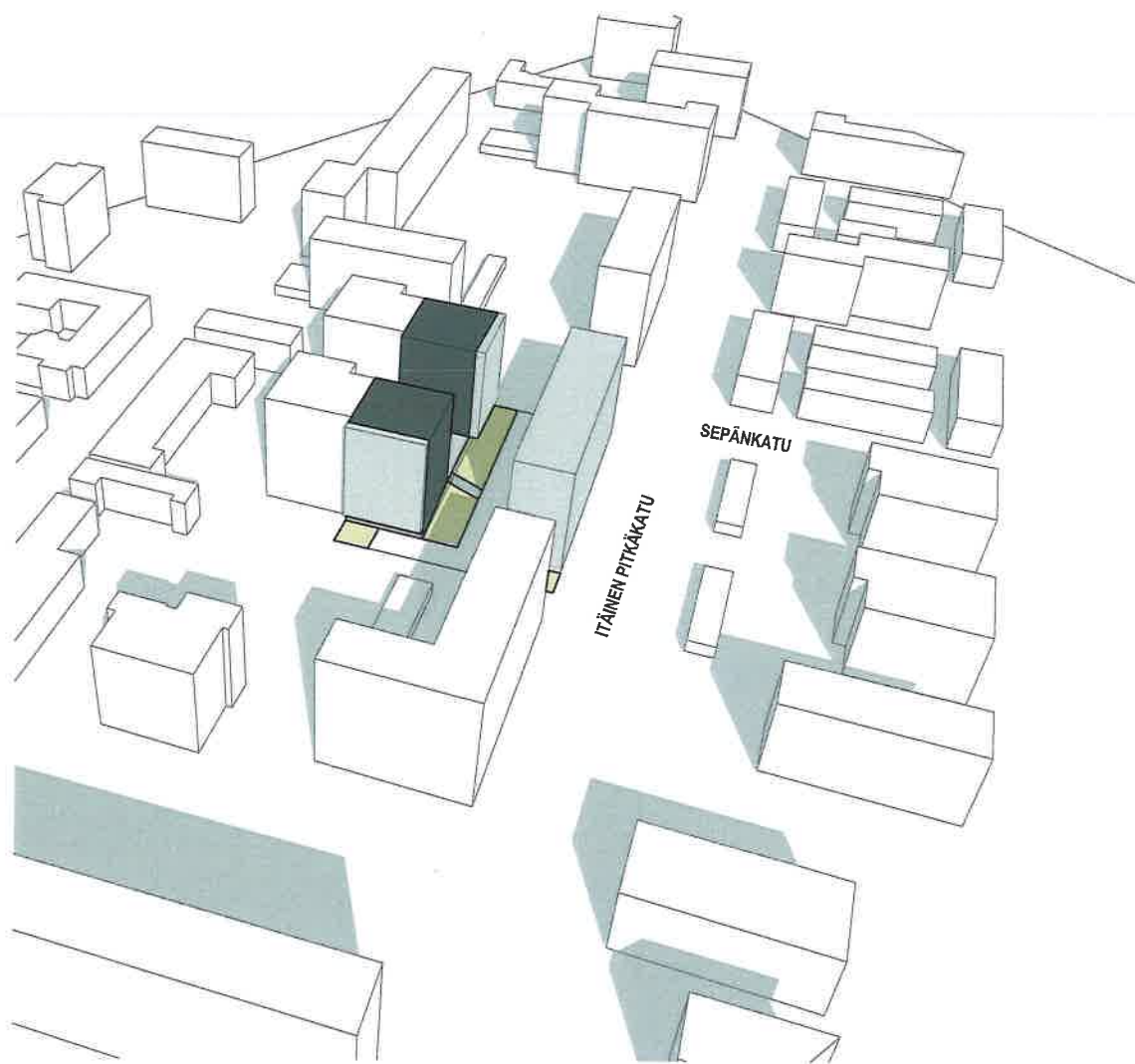
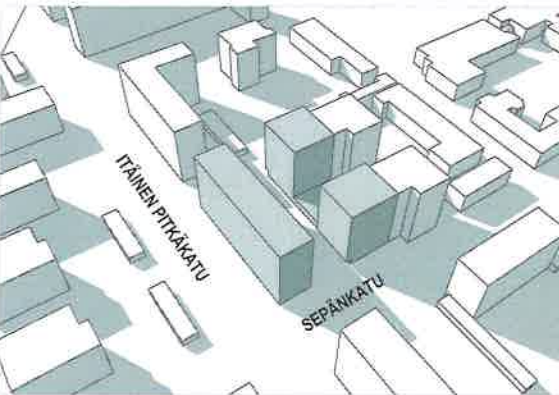
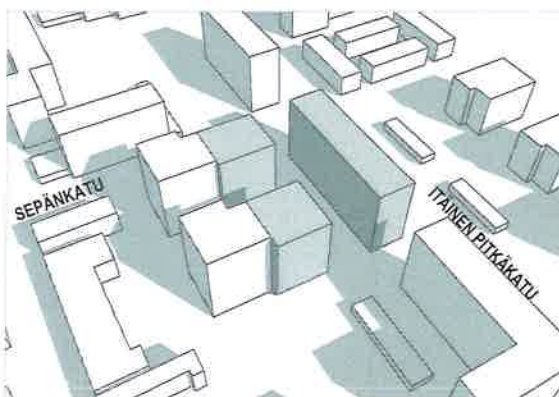
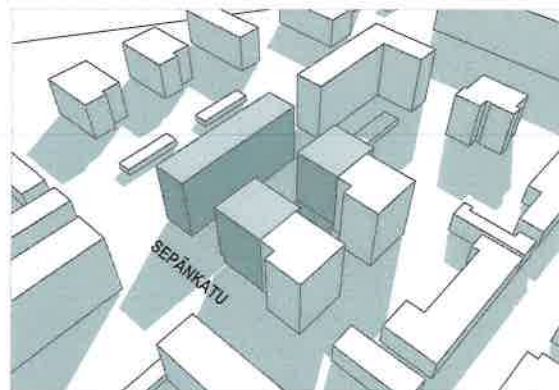
Uusi autohalli	40AP
Uudet pihapaikat	20AP
Olevat tallipaikat	3AP

YHT.	63AP
------	------













VERSIO 3 "Halli+katos AP:t, 1.kpl asuinrak."

K+IX(2/3)

TALO A YHTEENSÄ

Pinta-alat suuntaa-antavia, tarkentuu luonnossuunnittelun edetessä

Bruttoala (sis.autohalli + maanal. vss)	n.7300 brm <sup>2</sup>
Rak.olkeudellinen kerrosala	n.5600 kem <sup>2</sup>
Huoneistoala	n.4000 hum <sup>2</sup>

TALO A

1.krs APUTILAT	= 160 kem <sup>2</sup>
2 krs AS + APUTILAT	= 680 kem <sup>2</sup>
3.-9.krs (AS)	= 7 x 680 kem <sup>2</sup>
YHT.	= <u>5600 kem<sup>2</sup></u>

K. (MAANTASON AUTOHALLIKERROS RINTEESSÄ)

45AP	= 1130 kem <sup>2</sup>
------	-------------------------

-1.KRS (AUTOHALLIN ALLA)

VSS/IRT.VAR./TEKN	= 240 kem <sup>2</sup>
-------------------	------------------------

AUTOPAIKKALASKELMA

VAATIMUS UUDISRAK. 1AP / 150as.kem<sup>2</sup>

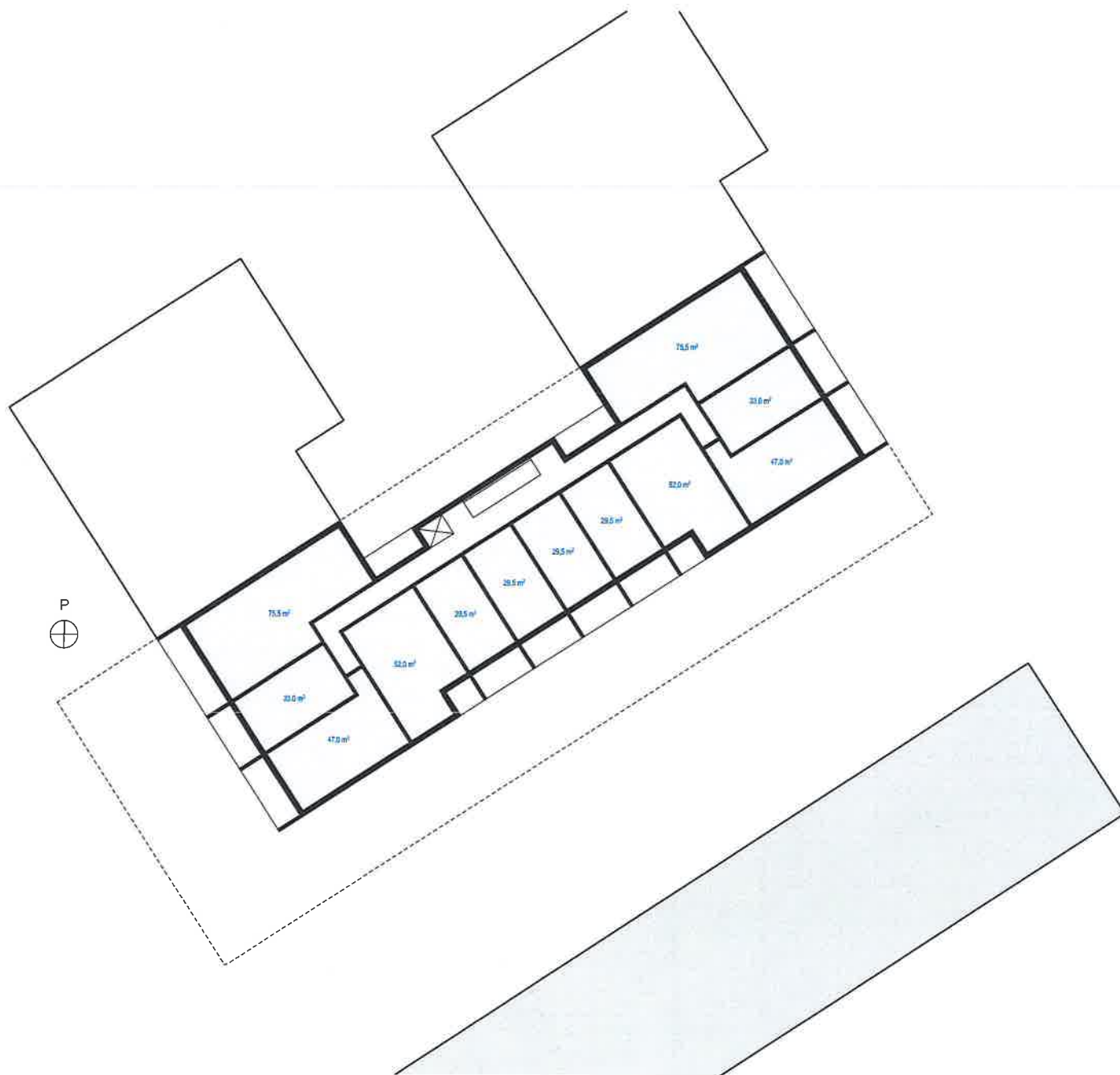
TARVE 5600 kem <sup>2</sup> / 150	= 38AP
PIHA-ALUEELLA JA AT:SSA OLEVAT	= 25AP

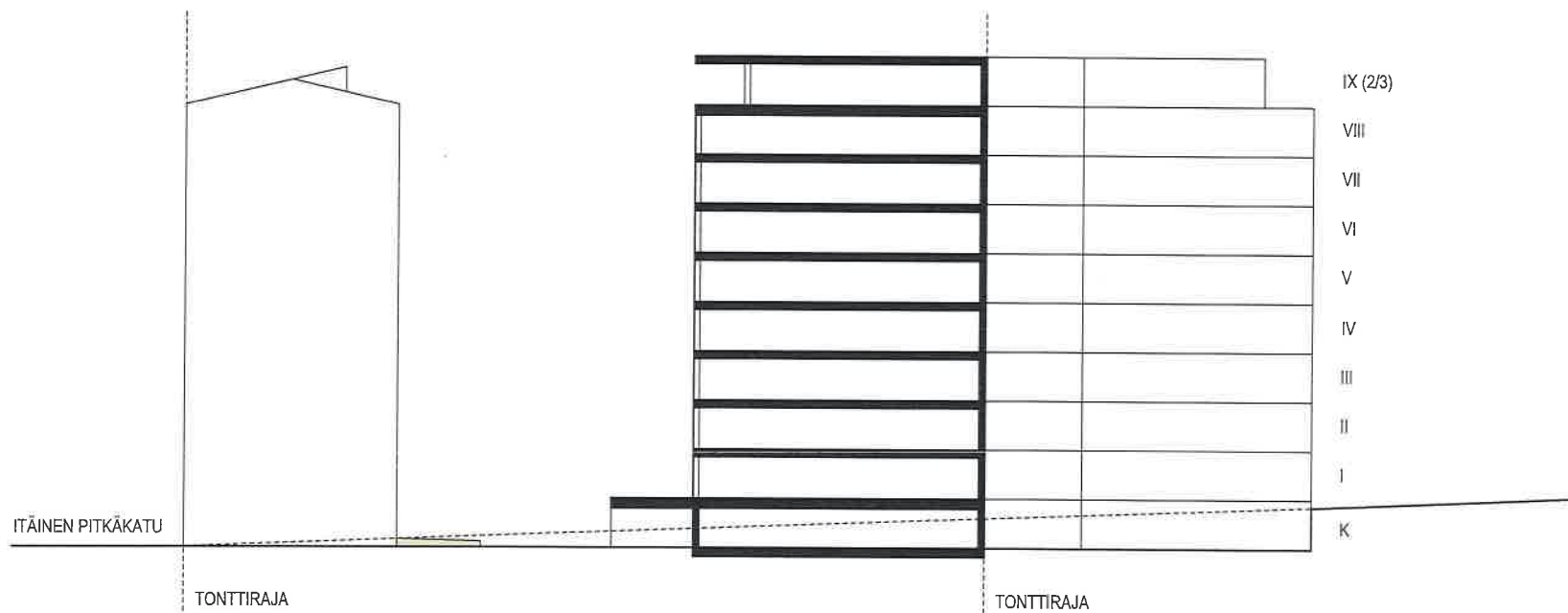
YHT.	= 63AP
------	--------

SUUNNITELMA:

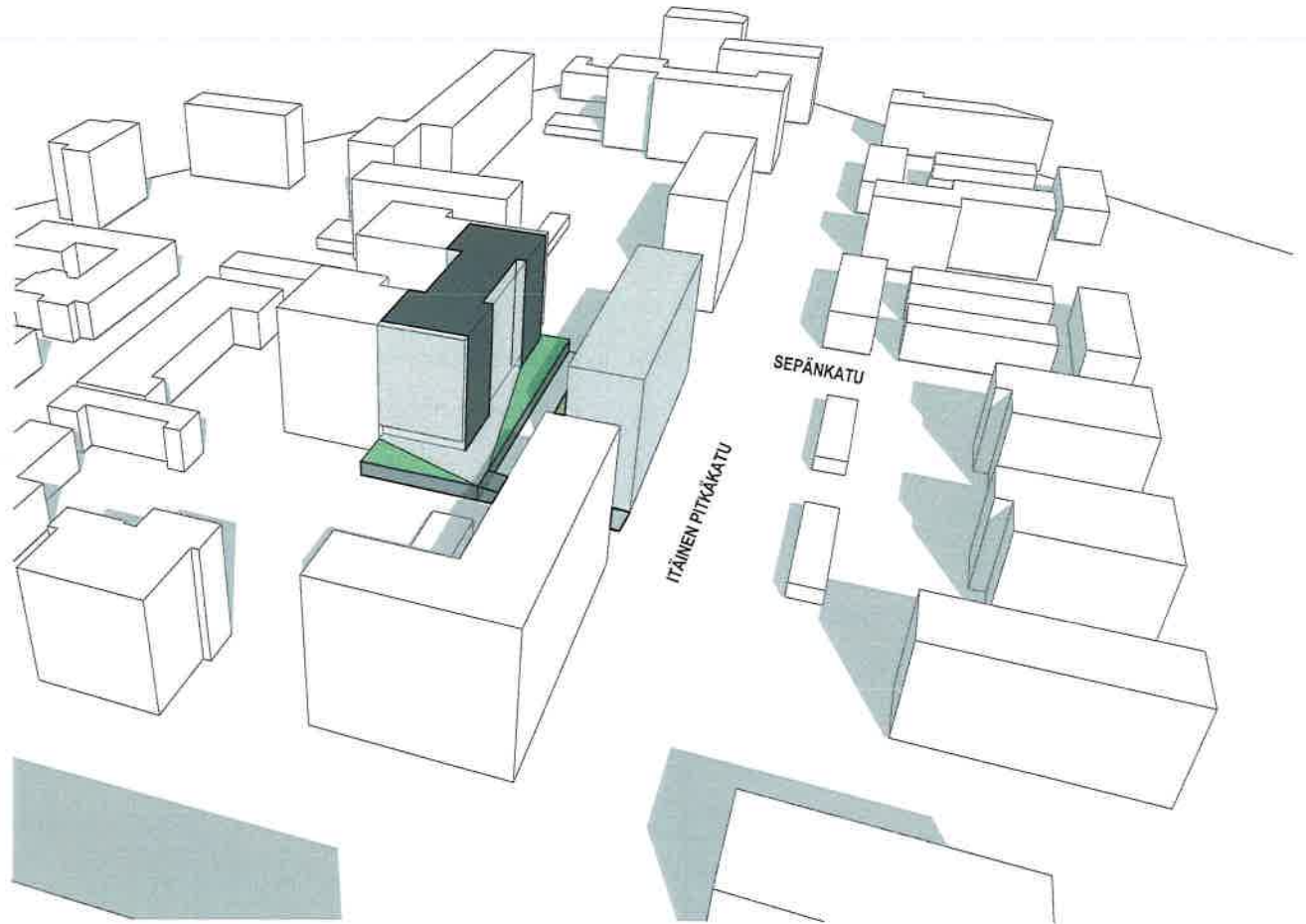
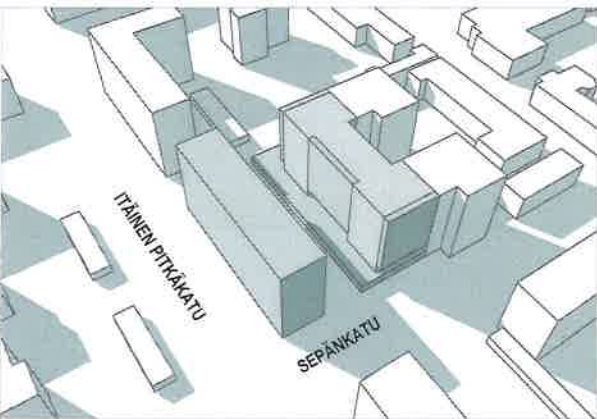
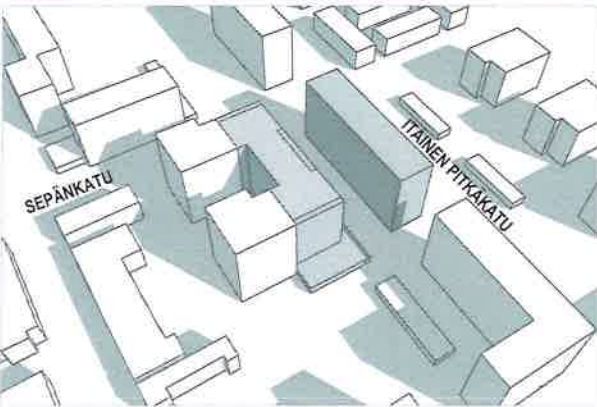
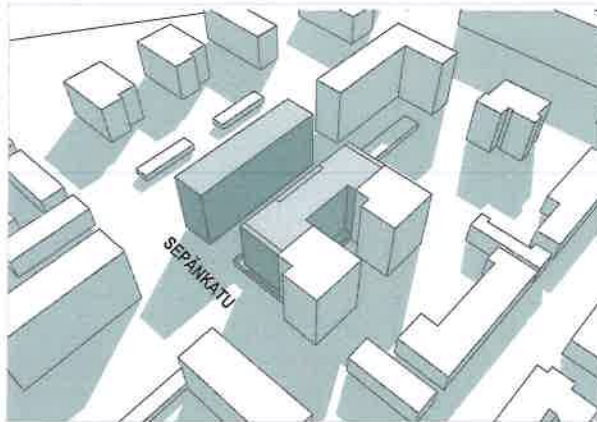
Uusi autohalli	45AP
Uudet katospaikat	20AP

YHT.	65AP
------	------











VERSIO 4 "Kaikki AP:t hallissa, 2kpl. asuinrak."

K+IX(2/3)

TALO A JA B YHTEENSÄ

Pinta-alat suuntaa-antavia, tarkentuu luonnossuunnittelun edetessä

Bruttoala (sis.autohalli + maanal. vss) n.7330 brm<sup>2</sup>  
 Rak.oikeudellinen kerrosala n.5600 kem<sup>2</sup>  
 Huoneistoala n.3950 hum<sup>2</sup>

TALO A

1.krs (APUTILAT+AS) = 310 kem<sup>2</sup>  
 2.-9.krs (AS) = 8 x 310 kem<sup>2</sup>  
 YHT. = 2800,0 kem<sup>2</sup>

TALO B

1.krs (APUTILAT+AS) = 310 kem<sup>2</sup>  
 2.-9.krs (AS) = 8 x 310 kem<sup>2</sup>  
 YHT. = 2800,0 kem<sup>2</sup>

K. (MAANTASON AUTOHALLIKERROS RINTEESSÄ)

65AP = 1830 kem<sup>2</sup>

-1.KRS (TALON B JA AUTOHALLIN ALLA)

VSS/IRT.VAR./TEKN = 310 kem<sup>2</sup>

AUTOPIIKKALASKELMA

VAATIMUS UUDISRAK. 1AP / 150as.kem<sup>2</sup>

TARVE 5600 kem<sup>2</sup> / 150 = 38AP  
 PIHA-ALUEELLA JA AT.SSA OLEVAT = 25AP

YHT. = 63AP

SUUNNITELMA:

Uusi autohalli 65AP

YHT. 65AP

