

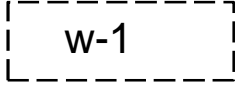
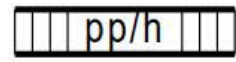
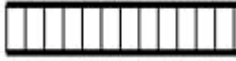

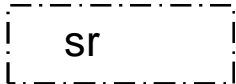
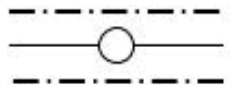
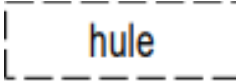
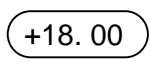
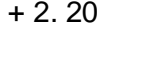


Asemakaavamerkinnot ja määräykset:

YM	Museorakennusten korttelialue.
AL	Asuin-, liike- ja toimistorakennusten korttelialue.
AL-1	Asuin-, liike- ja toimistorakennusten korttelialue. Alueelle saa rakentaa myös palvelutilaa.
/RKY	Alue kuuluu Turun linnan valtakunnallisesti merkittävään kulttuuriympäristöön. Rakennuskantaan, rakenteisiin, viherympäristöön tehtävistä muutoksista on neuvoteltava museoviranomaisen kanssa ennen rakennus- tai toimenpidelupaa koskevan päätöksen antamista.
K	Liike- ja toimistorakennusten korttelialue.
K-1	Liike- ja toimistorakennusten korttelialue. Alueelle saa rakentaa myös palvelutilaa.
LPA	Autopaikkojen korttelialue. Autopaikkojen tulee olla yhteiskäyttöisiä.
VP-1	Puisto, jonne saa sijoittaa enintään 2 yksikerroksista paviljonkirakennusta, joiden kunkin kerrosala on enintään 300m ²

	Rakennusala
	Ohjeellinen ala.
	Sijainniltaan ohjeellinen satama-allas tai hulevesiallas.
	Jalankululle ja polkupyöräilylle varattu katu, jolla huoltoajo on sallittu
	Jalankukulle varattu alueen osa
	Sijainniltaan ohjeellinen yleiselle jalankululle varattu alueen osa.
	Suojeltava rakennus
	Maanalaista johtoa varten varattu alueen osa.
	Sijainniltaan ohjeellinen alueelliselle hulevesijärjestelmälle varattu alue, jonka kautta johdetaan ja jossa viivytetään kortteleiden sekä yleisten alueiden hulevesiä allas- ja ojarakentein.
	Rakennuksen vesikaton ylimmän kohdan korkeusasema.
	Maanpinnan likimääräinen korkeusasema.

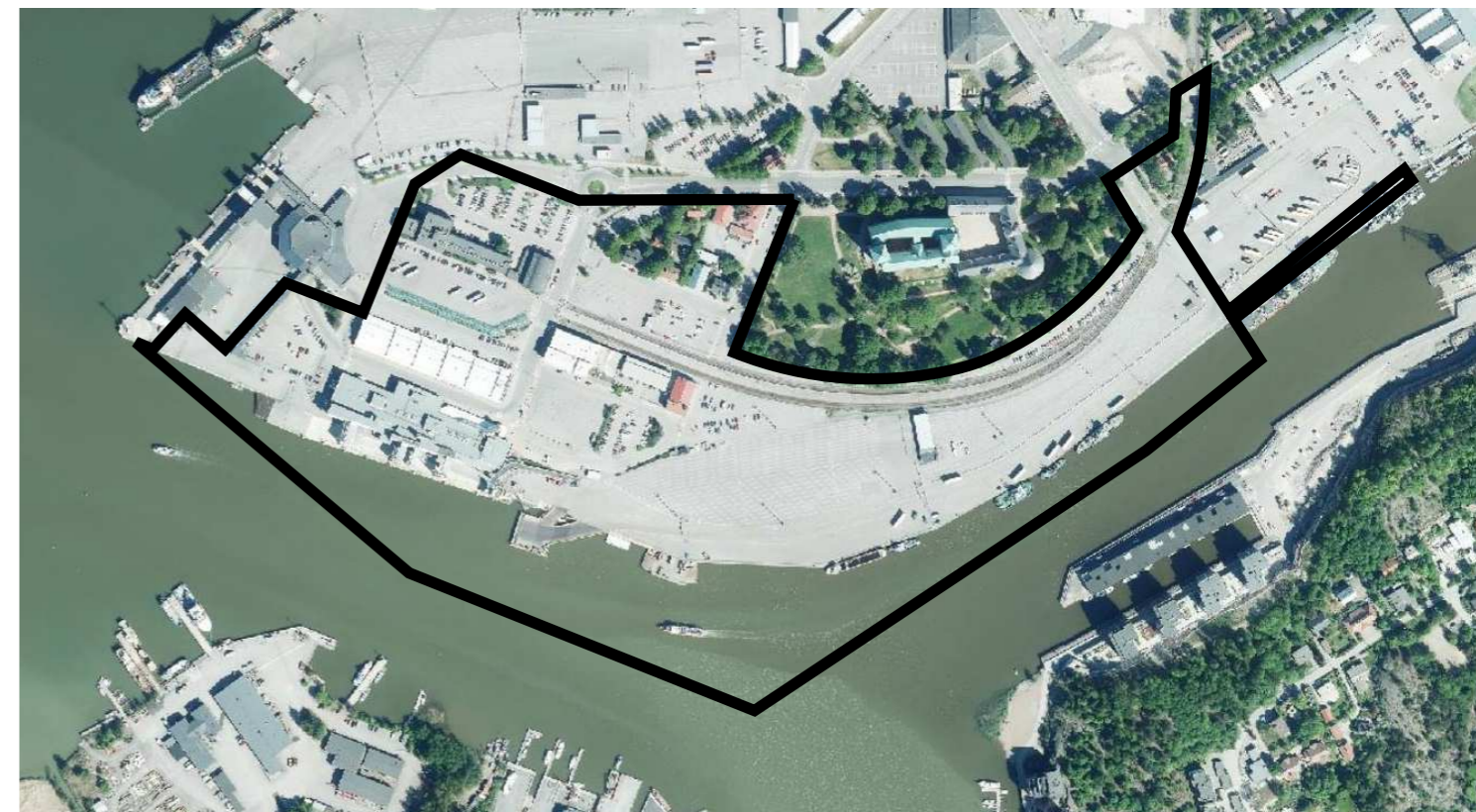
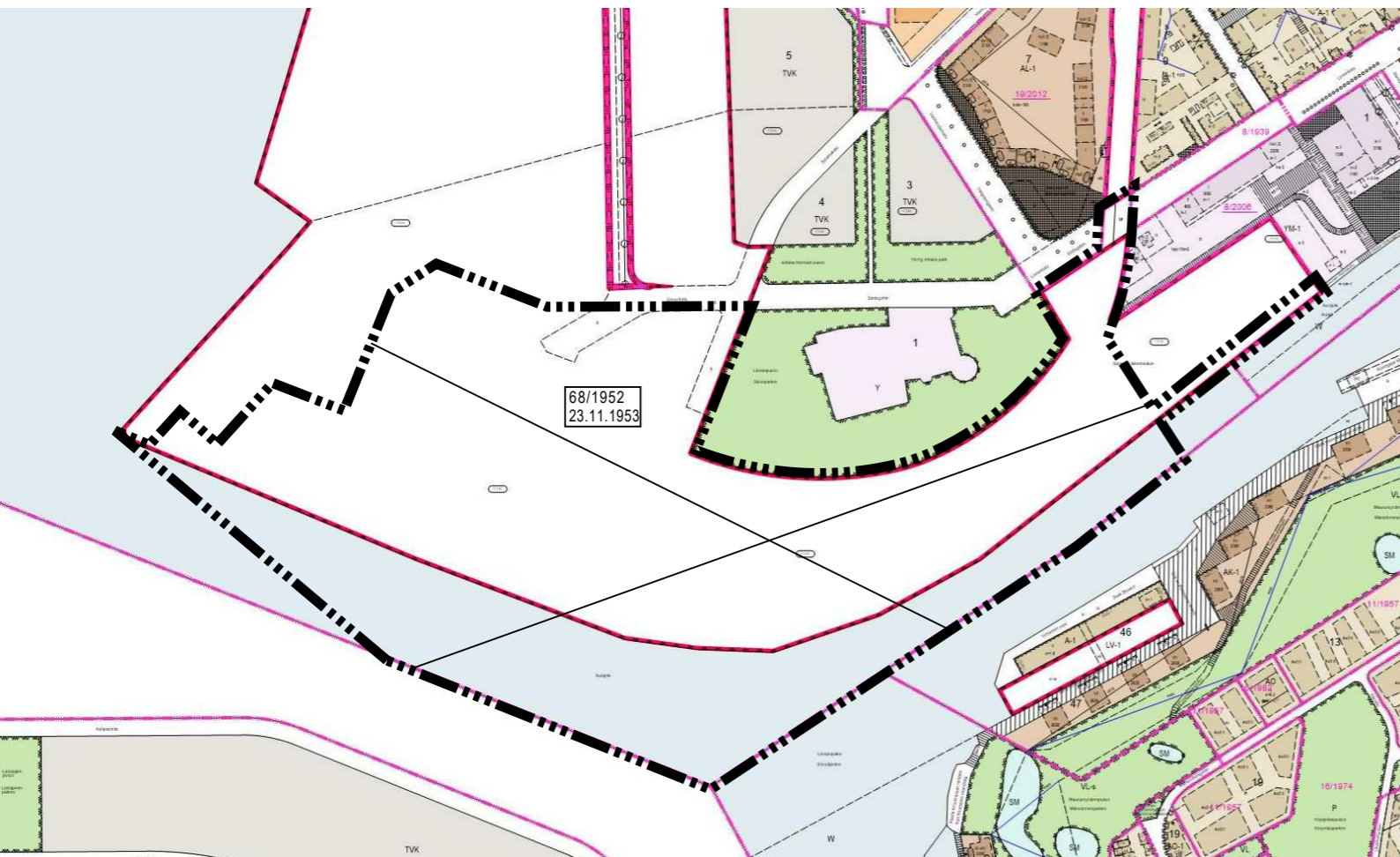
Rakennuksen vesikaton ylin korkeusasema alueella saa olla enintään + 19,00 m, ellei korttelikohtaisesti ole muuta määrätty.

Asuinrakennusten ja muiden melulle herkkiä tiloja sisältävien rakennusten suunnittelussa tulee ottaa huomioon laivojen pienitaajuinen melu. Sisämelutason tulee nukkumiseen tarkoitetuissa tiloissa täyttää sosiaali- ja terveysministeriön asetuksen 545/2015 tai sen korvanneen asetuksen pienitaajuisen melun toimenpiderajat.

Asemakaavan alueella tulee noudattaa taideohjelmaa, joka on asemakaavan liitteenä. Ohjelma koskee kortteleiden lisäksi puisto- ja katusuunnitelmia.

AL-1 ja AL-2/RKY kortteleiden tonttien välisiä rajoja ei saa aidata päiväkotia lukuun ottamatta. Kortteleiden pihamaat on suunniteltava kulkujärjestelyin, toimintojen osalta, istutuksin, pinnoittein ja kalustein yhdeksi kokonaisuudeksi.

AL-1 ja K kortteleissa rakennusten 1. kerroksessa tulee olla liiketiloja tai kadulle avautuvia työtiloja.



TURKU		ÅBO		ASEMAKAAVATUNNUS DETALJEPLANE BETECKNING	6/2021
TYÖNIMI ARBETSNAMN		Historian ja tulevaisuuden museo		DIARINUMERO DIARIENUMMER	2540-2021
OSOITE ADRESS		1. ja 2. Poikkikatu, 1. - 4. Linja, Nuottasaarencatu		MITTAKAAVA SKALA	1:2000
Historian ja tulevaisuuden museo					
MAASTONTARKISTUS, I VAIHE: LUONNOS TERRÄNGGRANSKNING, I SKEDET: UTKAST				KYLK HYVÄKSYNYT GODKÄND AV SMND	
XX					
KAUPUNKIYMPÄRISTÖ • KAUPUNKISUUNNITTELU JA MAAOMAISUUS • KAAVOITUS STADSMILJÖ • STADSPLANERING OCH MARKEGENDOM • PLANLÄGGNING					
LUONNOS UTKAST		PIIRTÄJÄ RITARE		VALMISTELIJA BEREDARE	
TURKU ÅBO		Mona Aaltonen		Paula Aantaa	
13.9.2022		Maankäyttöjohtaja Markanvändningsdirektör		Jyrki Lappi	