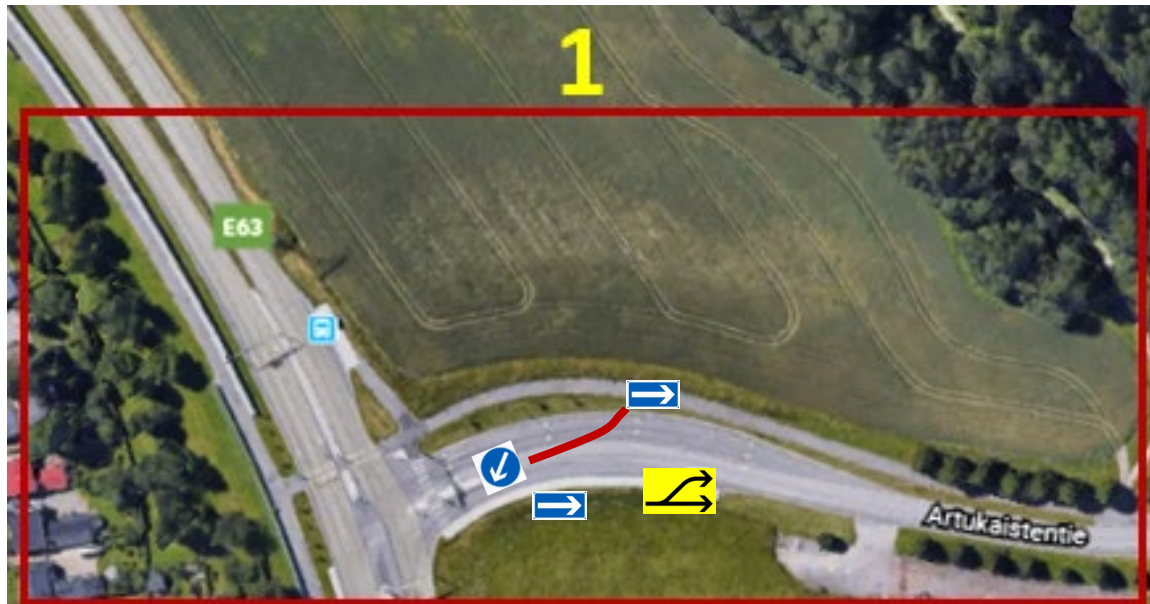


# Alue 1



- Suikkilantieltä kääntyville ohjeistukset oheisen mukaan.
- Yksisuuntainen tie –liikennemerkkit ovat normaalisti peitettynä ja ne avataan tapahtumien sisääntuloliikenteen aikana.
- Liikenne ohjataan liikennevaloilmaisimien ohitse, jotta risteyksen liikennevalot eivät häiriinny.

# Alue 3



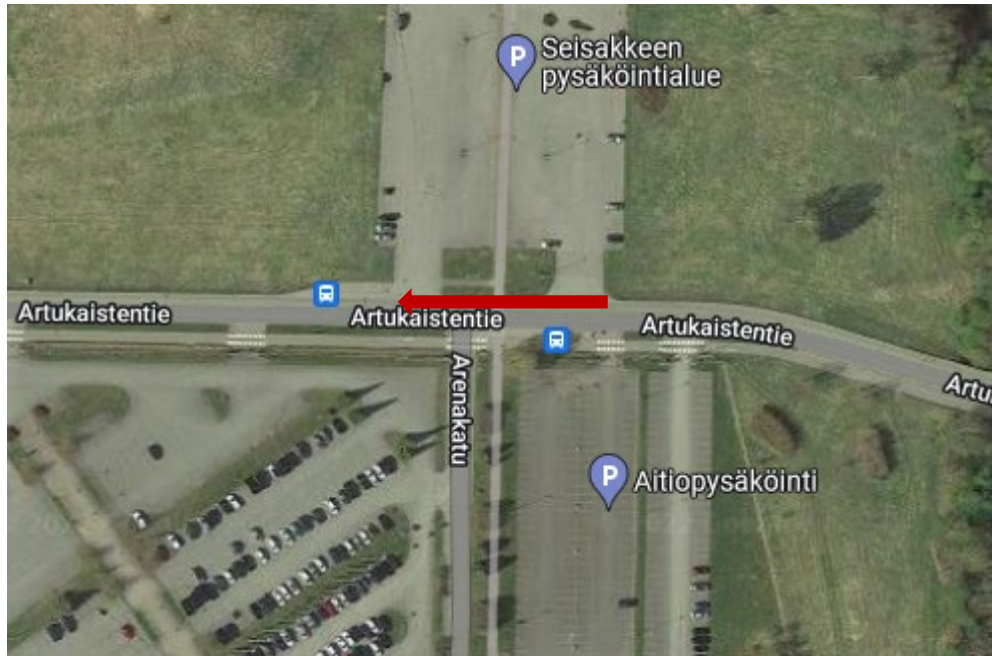
- Kirjaltajankadun kohdalla, Artukaistentiellä estetään ajoneuvojen ajo Suikkilantien suuntaan puomilla ja kielletty ajosuunta-liikennemerkillä.
- Liikenne siis ohjataan Kirjaltajankadulle, josta pääsy parkkialueille tai Messukentänkadun suuntaan.
- Liikenteenohjaaja ●

# Alue 5



- Artukaisten kiitotien alussa yleisön jättö/kääntöpaikka (puomi), matkan jatkuminen sallittu ainoastaan pysäköintipaikalle.
- Toteutetaan yhteistyössä Messukeskuksen kanssa.
- Takseille ja joukkoliikenteelle ajo sallittu, puomi lähempänä hallia.
- Liikenteenohjaaja ●

# Poistumisjärjestelyt



- Kaupungin omistamasta ns. Ilmaisparkista poistuminen vain oikealle, oheisessa kuvassa esitettynä. Parkkialueen tolppiin voidaan lisätä “Kääntyminen vasemmalle kielletty” – liikennemerkki, jotka paljastetaan poistumisvaiheessa.
- Vasemmalle kääntyminen aiheuttaa turhaa haittaa Suikkilantien suuntaan menevälle liikenteelle sekä vaaratilanteita Artukaistentien ylittävälle suojatielle yleisön poistuessa hallilta.
- Bussiliikenne noudattaa omalta osaltaan omaa liikennöintireittiään. Bussipysäkki on hallin sivustalla, messukeskuksen puolella
- Taksiliikenne noudattaa myös omia reittejään Arenakadun ja Artukaisten kiitotien puolelta.