

**KESKUSTA
CENTRUM**

1:10 000 (A0 tuloste / utskrift)

0 500 1 000 m

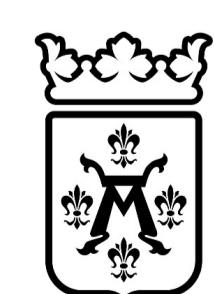


Yleiskaava 2029 / Generalplan 2029

Kartta / Karta 4/8

LIIKENNE / TRAFIK

Ehdotus / Förslag
24.11.2021, muutettu/ändrad 20.12.2021 (KH § 582),
muutettu/ändrad 1.8.2022 (lausunnot ja muistutukset/
utlåtanden och anmärkningar)



TURKU

Kaupunkiympäristö - Kaupunkisuunnittelu ja maaomaisuus -
Kaavoitus

Stadsmiljö - Stadsplanering och markegendom - Planläggning

Yleismääräys

Melualueet ovat kuvattuna Turun kaupungin yleiskaavan 2029 meluselityksessä. Melualueet kuvaavat päiväajan keskimääräistä melutasoa 55 dBA, joka on laskettu vuoden 2050 liikenne-ennusteen tiedoilla. Alueelle suunnitellavat melulle herkat toiminnot vaativat tarkemman meluselityksen laatumista. Melualueet koskevat koko kaupunkialuetta.

Yleismääräys Natura-alueiden melusuojauksesta

Natura-alueen osa Ruissalon itäpäässä on suojattava liikenteen melulta siten, kuin kartan 4 liitteessä 1 on osoitettu, tai muulla yhtä tehokkaalla menetellyllä. Liitteen mukaisessa ratkaisussa on meluste välittömästi Vapaavarastonkadun ajoradan länsipuolella Pansiontien risteyksestä Ruissalonsillalle saakka sekä Ruissalonsillalla ajoradan pohjoispuolella. Melusteen korkeuden on oltava +2 metriä Vapaavarastonkadun ja +1 metriä Ruissalonsillan tasasuviivasta laskettuna. Melusteet on toteutettava Vapaavarastonkatua rakennettaessa.

Ruissalon Natura-alueelle kohdistuvan liikennemelun torjumiseksi on lisäksi Pansiontien nopeusrajoitukseksi asetettava 50 km/h Länsikaaren ja Kanslerintien välillä viimeistään Vapaavarastonkatua rakennettaessa. Vapaavarastonkadun ja Ruissalon puistotien (väli Ruissalonsilta–Kartanontie) nopeusrajoitukseksi on asetettava 40 km/h viimeistään Vapaavarastonkatua rakennettaessa.

Uittamonsillan rakentamisen yhteydessä meluntorjunta on toteutettava siten, kuin kartan 4 liitteessä 2 on osoitettu:

- sillalle kaide vähintään +2 metriä tasasuviivasta laskien molemmin puolin ajorataa.
- mantereen puolella kaide +1,5 metriä tasasuviivasta laskien sillalle johtavan kadun ja Eteläkaaren eteläpuolelle Hannuntyttärenkadun–Sonckinkadun, Bryggmaninkadun ja Kurjenpoivenpuiston kohdalle.

Rauvolanlahden Natura-alueelle kohdistuvan liikennemelun torjuntana on Uittamonsillan ja siihen liittyvien katujen sekä Ispoisten Puistotien Ratsumiehenkadusta etelään alkavan osuuden ja Eteläkaaren nopeusrajoitukseksi määrättävä 40 km/h.

LS Satama-alue

○ Eritasoliittymä

● Uusi eritasoliittymä

▬ Valtakunnallinen pääväylä, valtakunnallinen satamayhteys tai valtakunnallisen liikenteen sisääntulojakso

▬▬ Kehitettävä valtakunnallinen pääväylä

▬ Kaupunkiseudun tai maakunnan pääväylä

▬ Uusi tai kehitettävä kaupunkiseudun tai maakunnan pääväylä

▬ Pääkokoojaväylä

▬ Uusi pääkokoojaväylä

--- Sijainniltaan ohjeellinen väylälinjaus

○ tu Tunneli

Uusi pääväylä- ja pääkokoojaväyläverkon maanalainen osuus (Kurjenmäen tunneli).

Allmän bestämmelse

Bullerområden anvisas i Turun kaupungin yleiskaavan 2029 meluselitys (ung. Bullerutredningen i Åbo stads generalplan 2029). Bullerområdena anvisar den genomsnittliga bullernivån dagtid på 55 dBA som har beräknats utifrån trafikprognosen för 2050. Bullerkänsliga funktioner som planeras i området kräver en noggrannare bullerutredning. Bullerområdena gäller hela stadsområdet.

Allmän bestämmelse om bullerbekämpning i Naturaområden

Den del av Naturaområdet som ligger i östra ändan av Runsala ska skyddas mot buller på det sätt som anvisas i bilaga 1 till karta 4, eller genom något annat lika effektivt förfarande. I lösningen som läggs fram i bilagan finns det ett bullerhinder omedelbart på västra sidan av Frilagersgatans körbana från Pansiovägens korsning fram till Runsalabron, samt på norra sidan av Runsalabrons körbana. Bullerhindret ska vara +2 meter högt räknat från Frilagersgatans och +1 meter högt räknat från Runsalabrons linjeföring. Bullerhindren ska byggas i samband med byggandet av Frilagersgatan.

För att bekämpa trafikbuller som riktas mot Naturaområdet i Runsala ska dessutom hastighetsbegränsningen vid Pansiovägen fastställas till 50 km/h på sträckan mellan Västra bågen och Kanslersvägen senast i samband med byggandet av Frilagersgatan. Hastighetsbegränsningen vid Frilagersgatan och Runsala parkväg (sträckan mellan Runsalabron och Herrgårdsvägen) ska fastställas till 40 km/h senast i samband med byggandet av Frilagersgatan.

I samband med byggandet av Uittamobron, ska bullerbekämpningen genomföras enligt det som anvisas i bilaga 2 till karta 4:

- på bron ska ett räck anläggas på båda sidorna av körbanan på ett avstånd på minst +2 meter räknat från linjeföringen.
- på fastlandet ska ett räck anläggas på ett avstånd på +1,5 meter räknat från linjeföringen på gatan som leder till bron samt på södra sidan av Södra bågen vid Hansdottersgatan–Sonckgatan, Bryggmansgatan och Geraniumsparken.

För ett bekämpa trafikbuller i Naturaområdet Rauvolaviken ska hastighetsbegränsningen vid Uittamobron och gator i anknytning till bron, på det avsnitt mot söder som börjar från RyttaREGatan vid Ispois parkväg och Södra bågen fastställas till 40 km/h.

Hamnområde

Planskild anslutning

Ny planskild anslutning

Riksomfattande huvudled, riksomfattande hamnförbindelse eller infartssträcka för riksomfattande trafik

Riksomfattande huvudled som ska utvecklas

Huvudled i stadsregionen eller landskapet

Huvudled i stadsregionen eller landskapet som är ny eller som ska utvecklas

Huvudmatarväg

Huvudmatarväg

Ny huvudmatarväg

Till sitt läge riktgivande farledssträckning

Till sitt läge riktgivande farledssträckning

Tunnel

Tunnel

Ny underjordisk del av huvudleds- och huvudmatarvägnätet (tunneln i Tranbacken).

Joukkoliikenteen laatukäytävä

Korkean palvelutason joukkoliikennereitti. Katua kehitetään erityisesti joukkoliikenteen laatua ja pysäkkien saavutettavuutta parantaen.

Joukkoliikenteen laatukäytävän varaus

Korkean palvelutason joukkoliikennereitin varaus. Merkinnällä osoitetaan raitiotien pidemmän aikavälin tavoiteverkko. Katua kehitetään erityisesti joukkoliikenteen laatua ja pysäkkien saavutettavuutta parantaen.

Rautatie

Raideliikennepaikka

Uusi raideliikennepaikka

Paikallissjunaliikenteen asema. Sijainti on ohjeellinen.

Rautatieasema

Pyöräilyn pääverkosto

Pyöräilyn pääverkosto

Pyöräilyn pääverkostoa kehitetään sujuvan, nopean ja tasavauhtisen arkipyöräilyn mahdollistamiseksi. Osa reiteistä on seudullisia laatukäytäviä. Sijainti on ohjeellinen.

Keskustan kävelyalue

Kävelyalue tulee toteuttaa ensisijaisesti jalankulkua palvelevana ympäristönä. Moottoriajoneuvoliikenteen läpikulkaa rajoitetaan nopeusrajoituksen lisäksi tarvittaessa rakenteellisiin keinoin. Huolto liikenteen tarpeet otetaan huomioon yksityiskohtaisessa suunnittelussa.

Laivaväylä

Veneväylä/lauttayhteys

Venesatama/venevalkama

VAK-järjestelyratapihan selvitysalue

VAK-järjestelyratapihan selvitysalue

Alue varataan VAK-järjestelyratapiha-alueen selvitysalueeksi. Ratapihan alueella tehtävistä vaarallisten aineiden kuljetusten järjestelytoiminnoista aiheutuu suunnonnettomuusriski lähialueille. Yksityiskohtainen riskiselvitys ja hallintatoimenpiteet tulee arvioida ratapihan ja sen lähialueen yksityiskohtaisen suunnittelun yhteydessä.

Vesialue

W

Vesialue

Vesialue, jolla kulkuneuvojen tavoitteellinen nopeusrajoitus on 11 km/h. Rajoitus ei koske Soutu- ja melontakeskuksen harjoitus- ja kilpailutoimintaa.

13/2007

Voimassa / vireillä olevan osayleiskaavan rajaus ja kaavatunnus

Alueella on voimassa (68/1991, 25/2005, 13/2007) tai vireillä (4/2007, 14/2007, 10/2013) osayleiskaava. Osayleiskaavojen alueilla on esitetty sekä ohjaavia että informativisia merkintöjä. Selostuksessa on eritelty, mitkä merkinnöistä ovat ohjaavia ja mitkä informatiivisia.

Kvalitetskorridor för kollektivtrafiken

Kollektivtrafikrutt med hög servicenivå. Gatan utvecklas särskilt genom att förbättra kollektivtrafikens kvalitet och hållplatsernas näbarhet.

Reservation för kvalitetskorridor för kollektivtrafiken

Reservation för kollektivtrafikrutt med hög servicenivå. Med markeringen utmärks spårvägens långsiktiga nätverksmål. Gatan utvecklas särskilt genom att förbättra kollektivtrafikens kvalitet och hållplatsernas näbarhet.

Järnväg

Spårtrafikplats

Ny spårtrafikplats

Station för lokaltågstrafiken. Läget är riktgivande.

Järnvägsstation

Huvudnätverk för cykling

Huvudnätverket för cykling utvecklas för att möjliggöra smidig och snabb vardagscykling med jämn hastighet. En del av rutterna är regionala kvalitetskorridorer. Läget är riktgivande.

Promenadområde i centrum

Promenadområdet ska byggas som en omgivning som i första hand betjänar fotgängartrafiken. Förutom hastighetsbegränsningar begränsas motorfordonstrafikens genomfart vid behov även med hjälp av strukturella lösningar. Servicetrafikens behov tas i beaktande i den detaljerade planeringen.

Småbåtshamn/småbåtplats

Promenadområdet ska byggas som en omgivning som i första hand betjänar fotgängartrafiken. Förutom hastighetsbegränsningar begränsas motorfordonstrafikens genomfart vid behov även med hjälp av strukturella lösningar. Servicetrafikens behov tas i beaktande i den detaljerade planeringen.

Fartygsled

Småbåtsled/fjärrförbindelse

Småbåtshamn/småbåtplats

Utredningsområde för TFÄ-rangeringsbangård

Området reserveras som utredningsområde för TFÄ-rangeringsbangård.

Arrangerandet av transporter av farliga ämnen i bangårdsområdet orsakar en risk för storolycka i de närliggande områdena. Den detaljerade riskbedömningen och åtgärderna för att behärska dem ska bedömas i samband med detaljplaneringen av bangården och dess närområde.

Vattenområde

Vattenområde

Vattenområde

Vattenområde på vilket den målsatta hastighetsbegränsningen är 11 km/h. Begränsningen gäller inte övnings- och tävlingsverksamheten vid Rodd- och paddlingscentret.

Gränser och planbeteckning för gällande / anhängig delgeneralplan

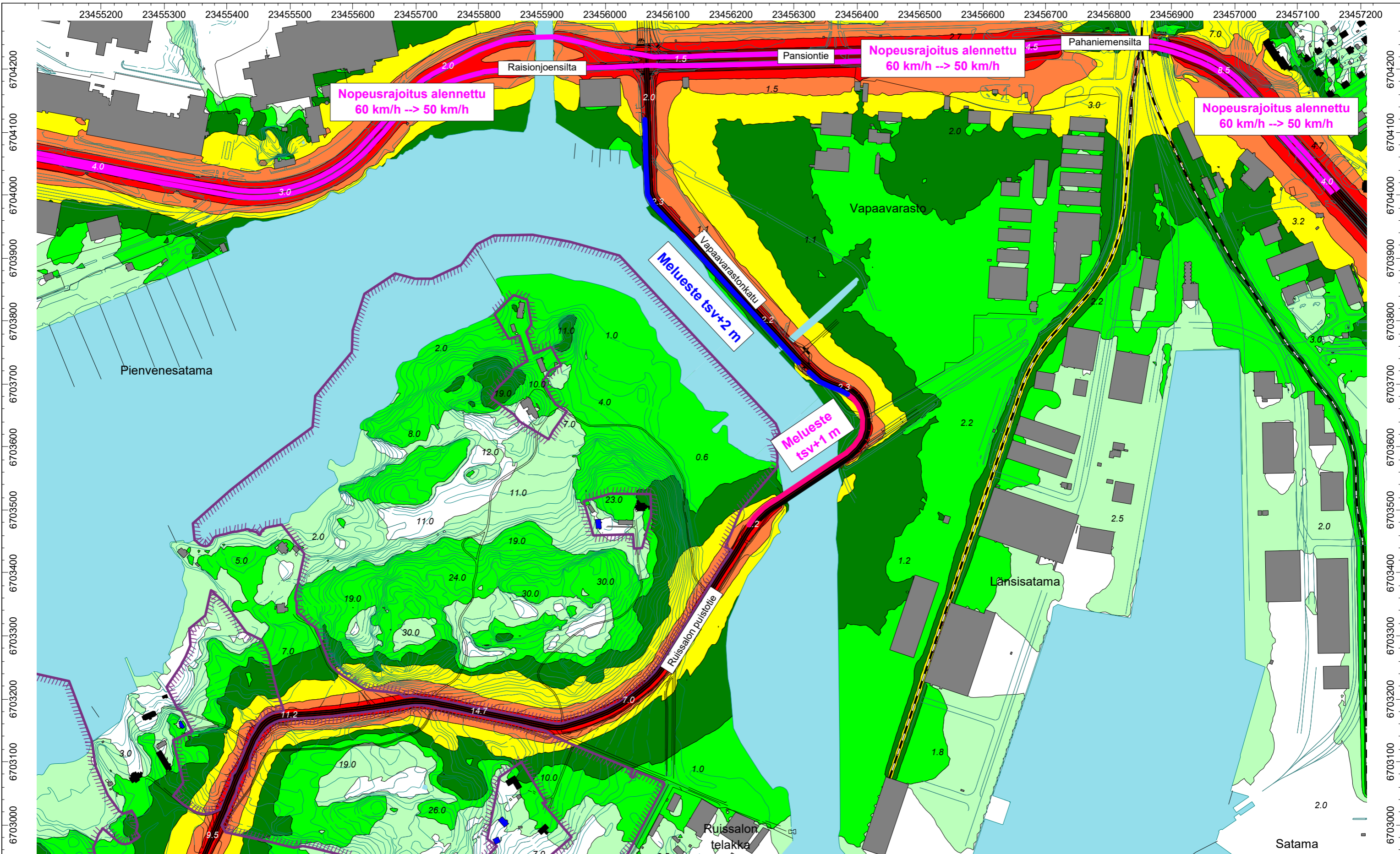
För området finns en gällande delgeneralplan (68/1991, 25/2005, 13/2007) eller en anhängig delgeneralplan (4/2007, 14/2007, 10/2013). För områdena som anges i delgeneralplanerna anges både styrande och informativa beteckningar. I beskrivningen specificeras vilka bestämmelser är styrande och vilka informativa.



TURKU
ÅBO

Kaupunkiympäristö / Stadsmiljö

Kaupunkisuunnittelu ja maaomaisuus / Stadsplanering och markegendom Kaavoitus / Planläggning

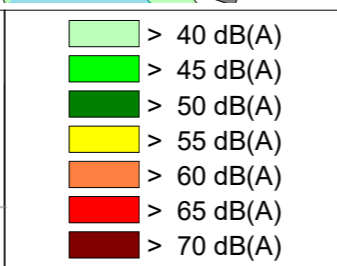


Liite 5.1A

Liikennemeluseelvitys. Vapaavarastonkatu, Turku.
 Suunniteltu maankäyttö ja ennustevuoden 2050 liikenne. Pansiontien nopeusrajoitus alennettu nykyisestä 60 km/h --> 50 km/h. Vapaavarastonkadun länsipuolella meluste tsv+2 m ja Ruissalonsillan pohjoispuolella meluste tsv+1 m. Tie- ja raideliikenteen aiheuttama päiväajan keskiäänitaso LAeq7-22.

Raportti nro: PR5372-Y01 1.6.2020

PROMETHOR

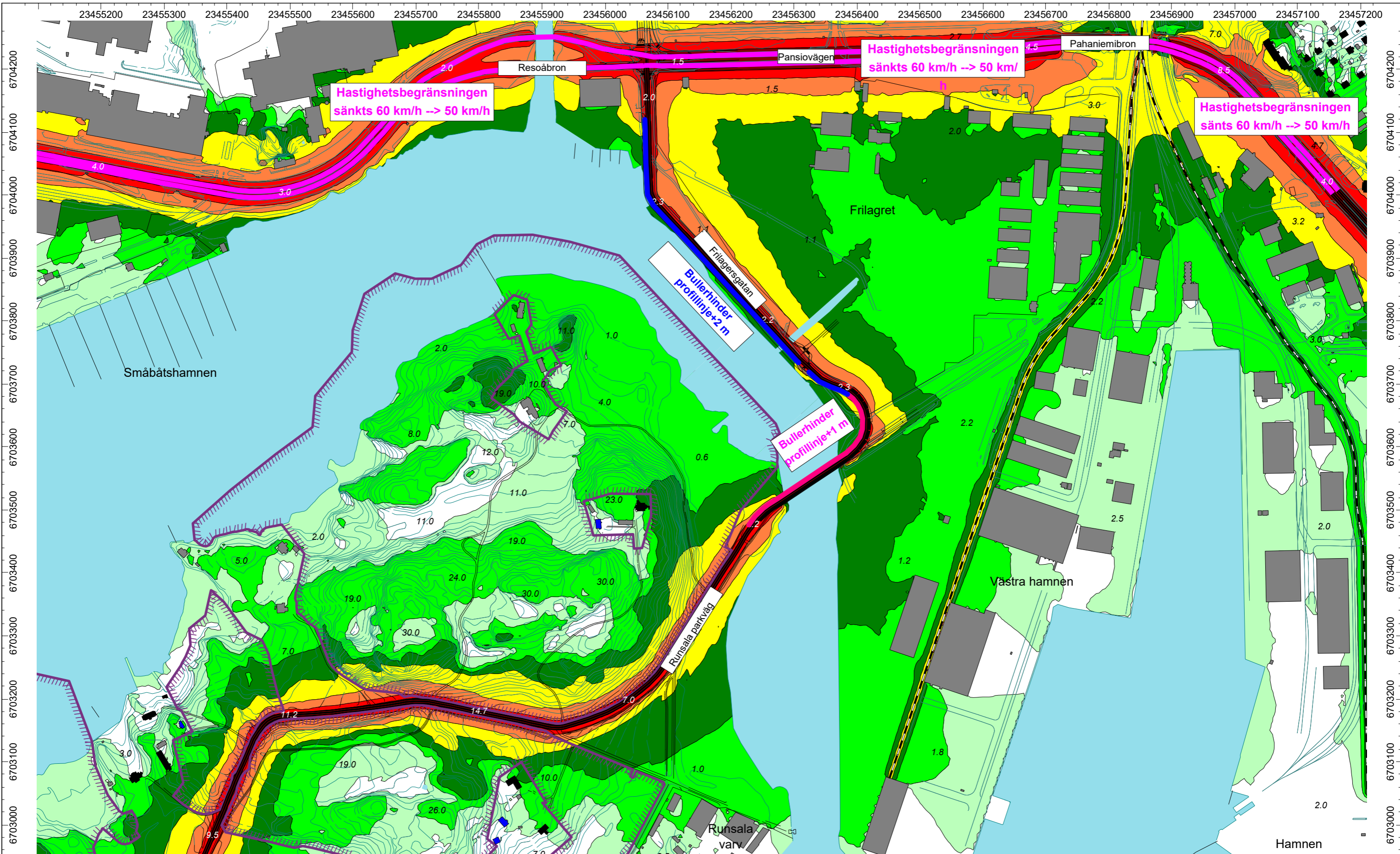


Mittakaava 1:5500 (A3)

- = Olemassa oleva asuinrakennus
- = Olemassa oleva lomarakennus
- = Olemassa oleva muu rakennus
- = Luonnonsuojelualue

LASKENTA-ASETUKSET
 Laskentaruudun koko: 5 m x 5 m
 Melutason laskentaetäisyys: 1200 m
 Laskentakorkeus: 2 m maan pinnasta
 Heijastusten lukumäärä: 1

Koordinaattijärjestelmä: ETRS-GK23
 Korkeusjärjestelmä: N2000



Bilaga 5.1A

Trafikbullerutredning. Frilagersgatan, Åbo.
 Planerad markanvändning och trafik prognosåret 2050. Hastighetsbegränsningen vid Pansiovägen sänkts från nuvarande 60 km/h --> 50 km/h. Bullerhinder på Frilagersgatans västra sida profillinje+2 m och på Ruissalobrons norra sida profillinje+1 m. Medelljudnivån från gatu- och spårtrafiken dagtid LAeq7-22.

Raport nr: PR5372-Y01

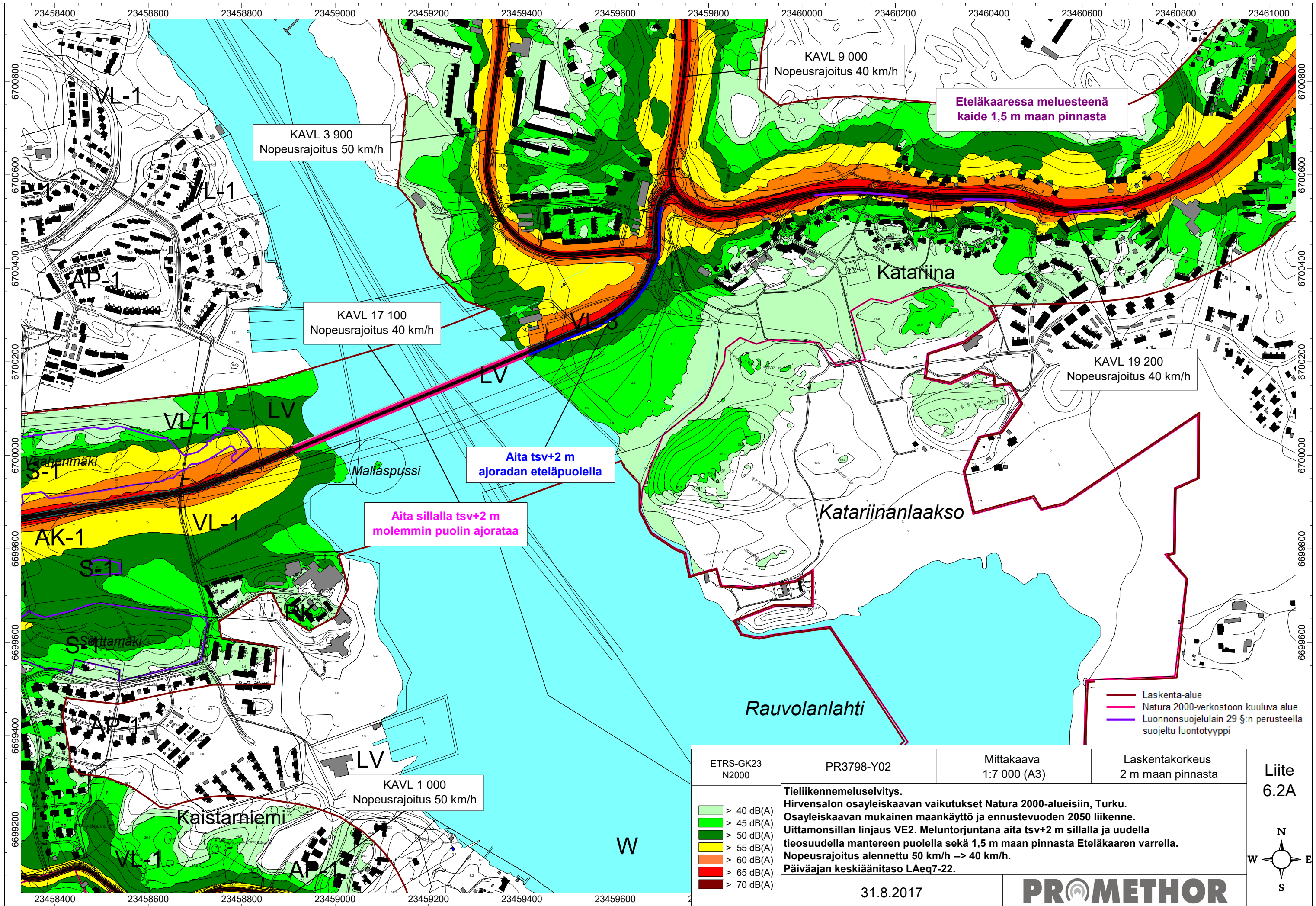
1.6.2020

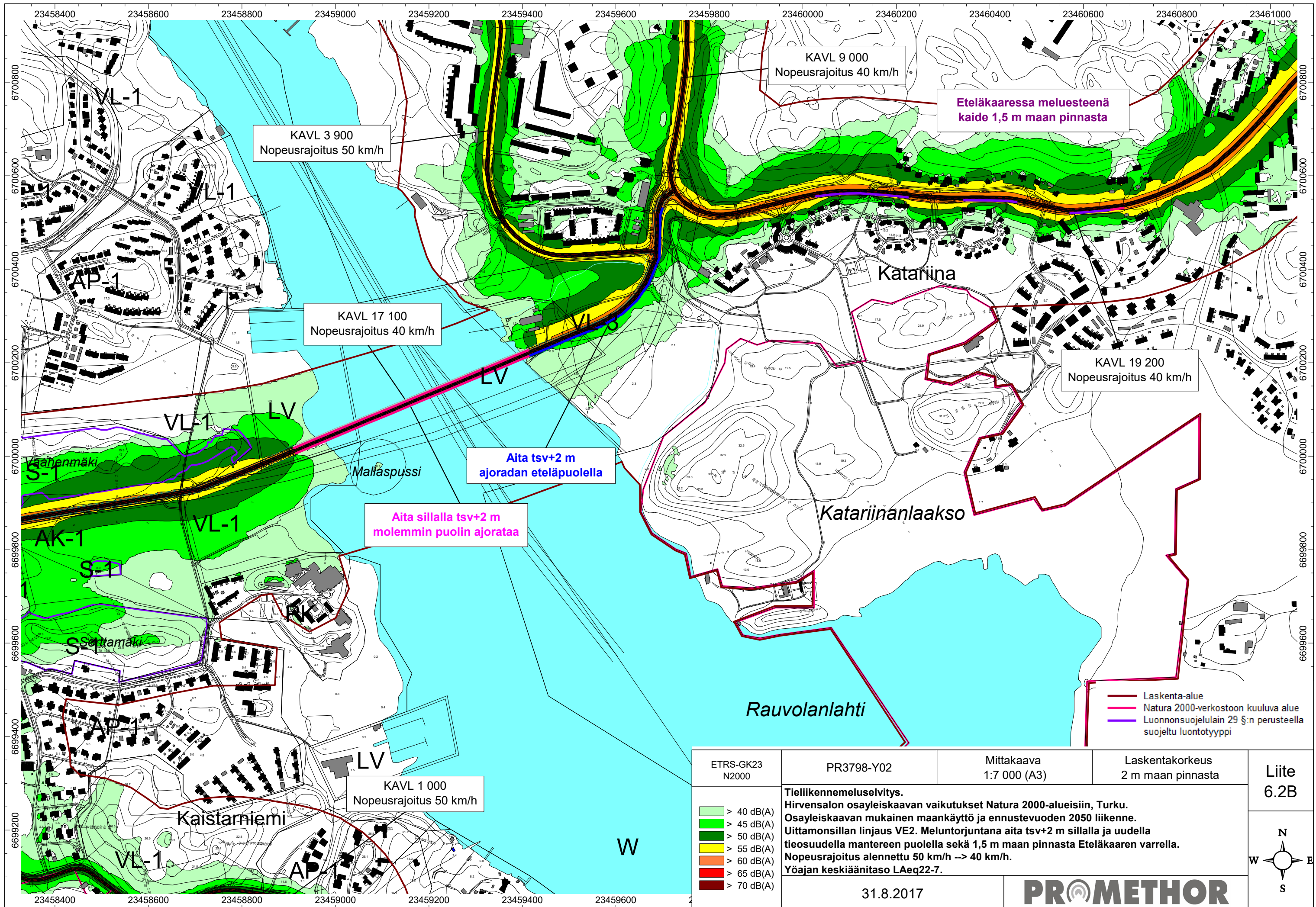


- > 40 dB(A)
- > 45 dB(A)
- > 50 dB(A)
- > 55 dB(A)
- > 60 dB(A)
- > 65 dB(A)
- > 70 dB(A)

- Skala 1:5500 (A3)
- = Befintlig bostadsbyggnad
 - = Befintlig fritidsbyggnad
 - = Befintlig annan byggnad
 - = Naturskyddsområde

BERÄKNINGSINSTÄLLNINGAR
 Beräkningsruttfältets storlek: 5 m x 5 m
 Avstånd för beräkning av bullernivån: 1200 m
 Beräkningshöjd: 2 m från markytan
 Antal reflektioner: 1
 Koordinatsystem: ETRS-GK23
 Höjdsystem: N2000





KAVL 3 900
Nopeusrajoitus 50 km/h

KAVL 9 000
Nopeusrajoitus 40 km/h

Eteläkaassa meluestenä
kaide 1,5 m maan pinnasta

KAVL 17 100
Nopeusrajoitus 40 km/h

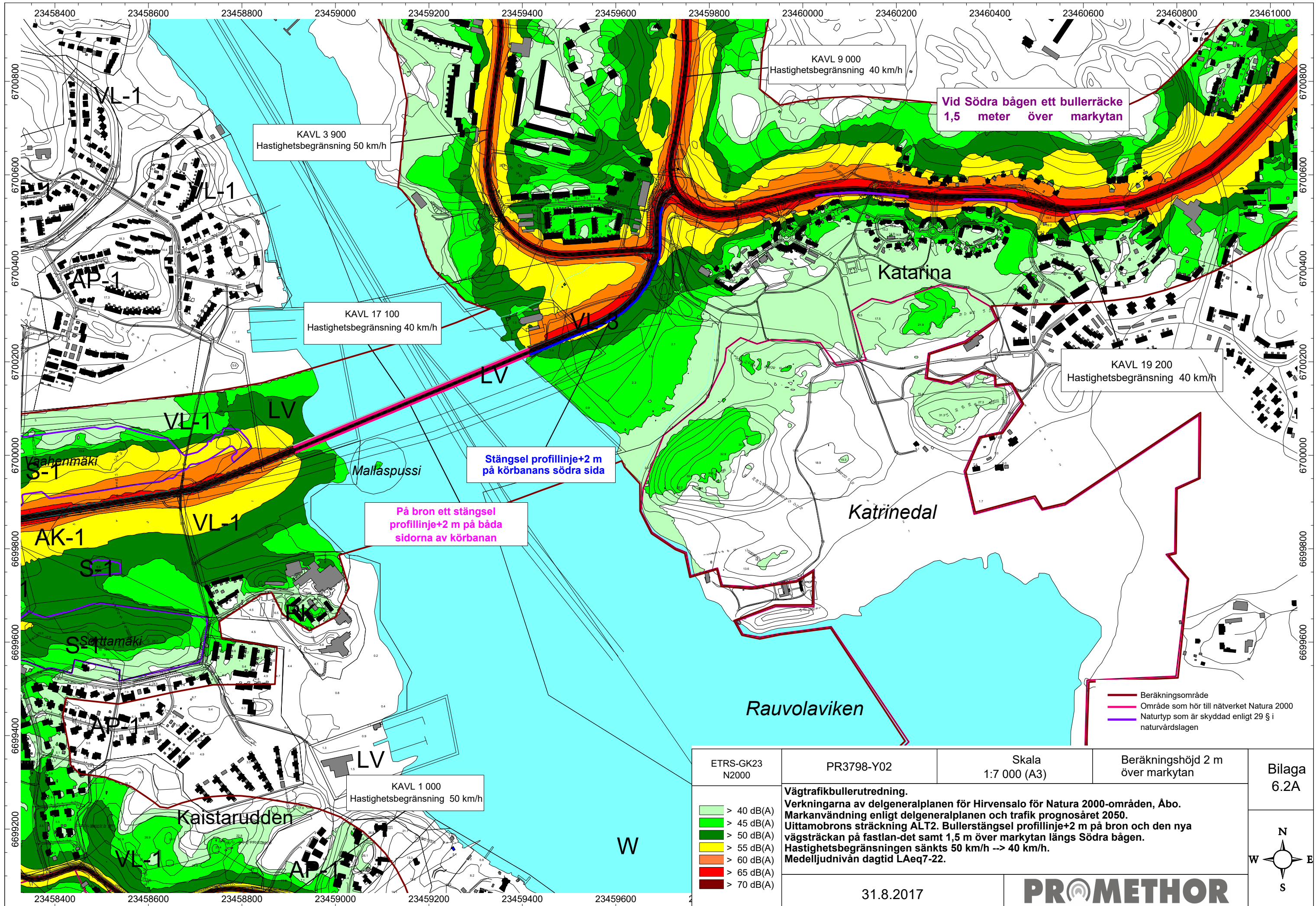
KAVL 19 200
Nopeusrajoitus 40 km/h

Aita tsv+2 m
ajoradan eteläpuolella

Aita sillalla tsv+2 m
molemmin puolin ajorataa

- Laskenta-alue
- Natura 2000-verkoston kuuluva alue
- Luonnonsuojelulain 29 §:n perusteella suojeltu luontotyyppi

ETRS-GK23 N2000	PR3798-Y02	Mittakaava 1:7 000 (A3)	Laskentakorkeus 2 m maan pinnasta	Liite 6.2B
<p>Tieliikennemeluselvitys. Hirvensalon osayleiskaavan vaikutukset Natura 2000-alueisiin, Turku. Osayleiskaavan mukainen maankäyttö ja ennustevuoden 2050 liikenne. Uittamonsillan linjaus VE2. Meluntorjuntana aita tsv+2 m sillalla ja uudella tieosuudella mantereen puolella sekä 1,5 m maan pinnasta Eteläkaaren varrella. Nopeusrajoitus alennettu 50 km/h --> 40 km/h. Yöajan keskiäänitaso LAeq22-7.</p>				
<ul style="list-style-type: none"> ■ > 40 dB(A) ■ > 45 dB(A) ■ > 50 dB(A) ■ > 55 dB(A) ■ > 60 dB(A) ■ > 65 dB(A) ■ > 70 dB(A) 	31.8.2017	PRMETHOR		



KAVL 3 900
Hastighetsbegränsning 50 km/h

KAVL 9 000
Hastighetsbegränsning 40 km/h

Vid Södra bågen ett bullerräcke
1,5 meter över markytan

KAVL 17 100
Hastighetsbegränsning 40 km/h

KAVL 19 200
Hastighetsbegränsning 40 km/h

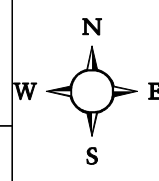
Stängsel profillinje+2 m
på körbanans södra sida

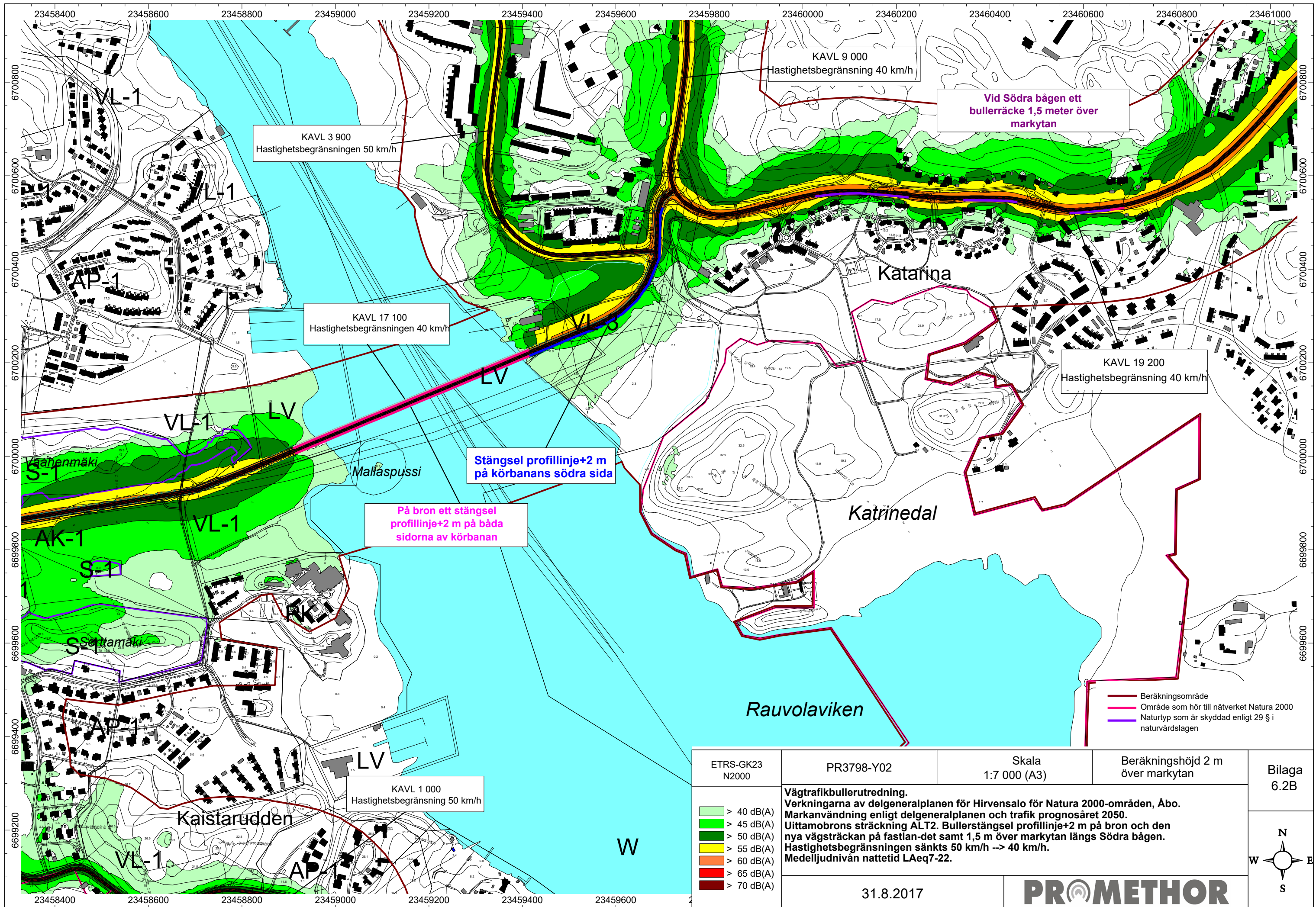
På bron ett stängsel
profilinje+2 m på båda
sidorna av körbanan

KAVL 1 000
Hastighetsbegränsning 50 km/h

- Beräkningsområde
- Område som hör till nätverket Natura 2000
- Naturtyp som är skyddad enligt 29 § i naturvårdslagen

ETRS-GK23 N2000	PR3798-Y02	Skala 1:7 000 (A3)	Beräkningshöjd 2 m över markytan	Bilaga 6.2A
<p>Vägtrafikbullerutredning. Verkningarna av delgeneralplanen för Hirvensalo för Natura 2000-områden, Åbo. Markanvändning enligt delgeneralplanen och trafik prognosåret 2050. Uittamobrons sträckning ALT2. Bullerstängsel profillinje+2 m på bron och den nya vägsträckan på fastlan-det samt 1,5 m över markytan längs Södra bågen. Hastighetsbegränsningen sänkts 50 km/h --> 40 km/h. Medelljudnivån dagtid LAeq7-22.</p>				
> 40 dB(A) > 45 dB(A) > 50 dB(A) > 55 dB(A) > 60 dB(A) > 65 dB(A) > 70 dB(A)		31.8.2017	PR[®]METHOR	





ETRS-GK23 N2000	PR3798-Y02	Skala 1:7 000 (A3)	Beräkningshöjd 2 m över markytan	Bilaga 6.2B
<p>Vägrattfrikbullerutredning. Verkningarna av delgeneralplanen för Hirvensalo för Natura 2000-områden, Åbo. Markanvändning enligt delgeneralplanen och trafik prognosåret 2050. Uittamobrons sträckning ALT2. Bullerstängsel profillinje+2 m på bron och den nya vägsträckan på fastlan-det samt 1,5 m över markytan längs Södra bågen. Hastighetsbegränsningen sänkts 50 km/h -> 40 km/h. Medelljudnivån nattetid LAeq7-22.</p>				
31.8.2017				