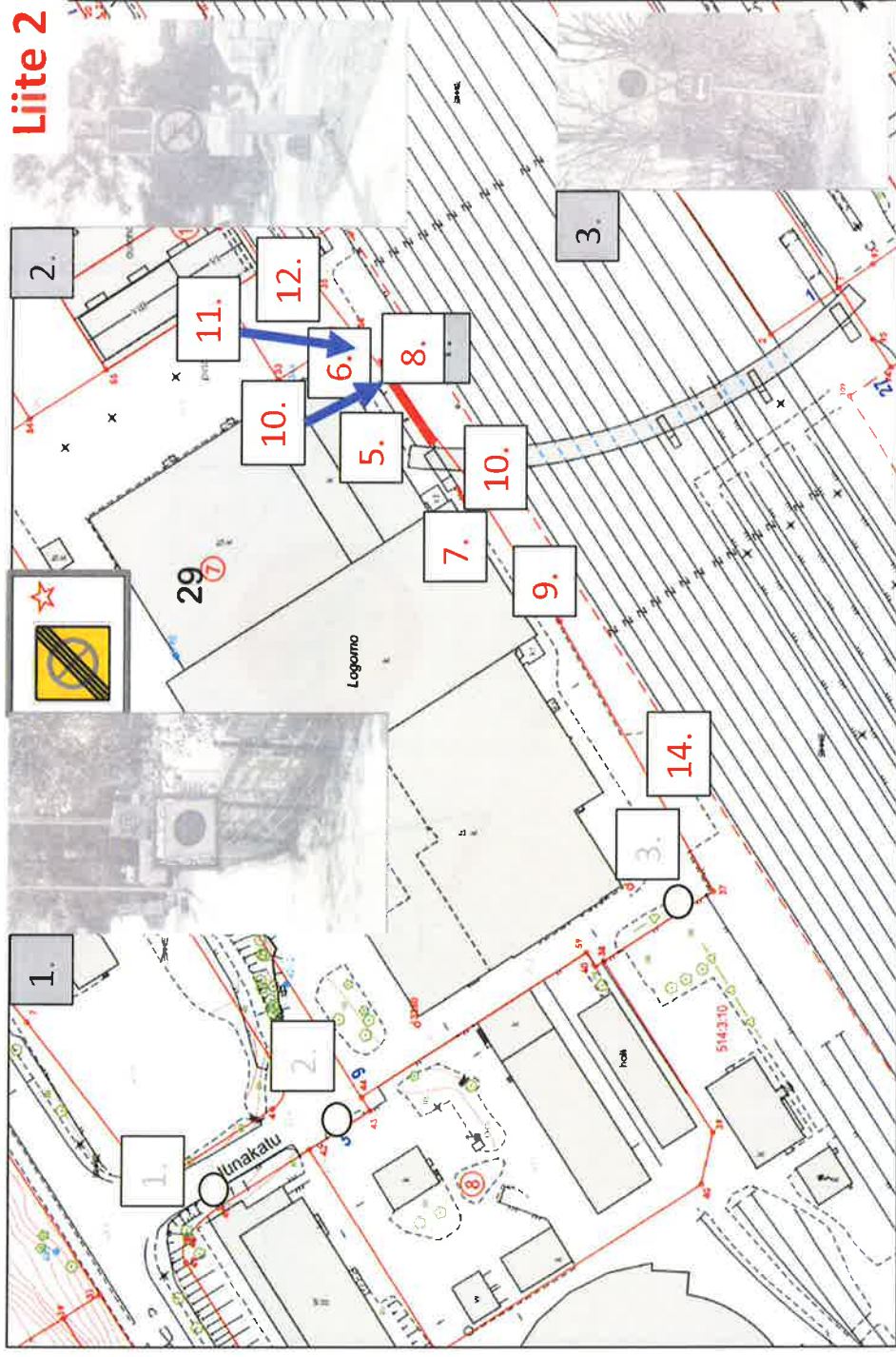


## Logomon ympäristö, Junakatu

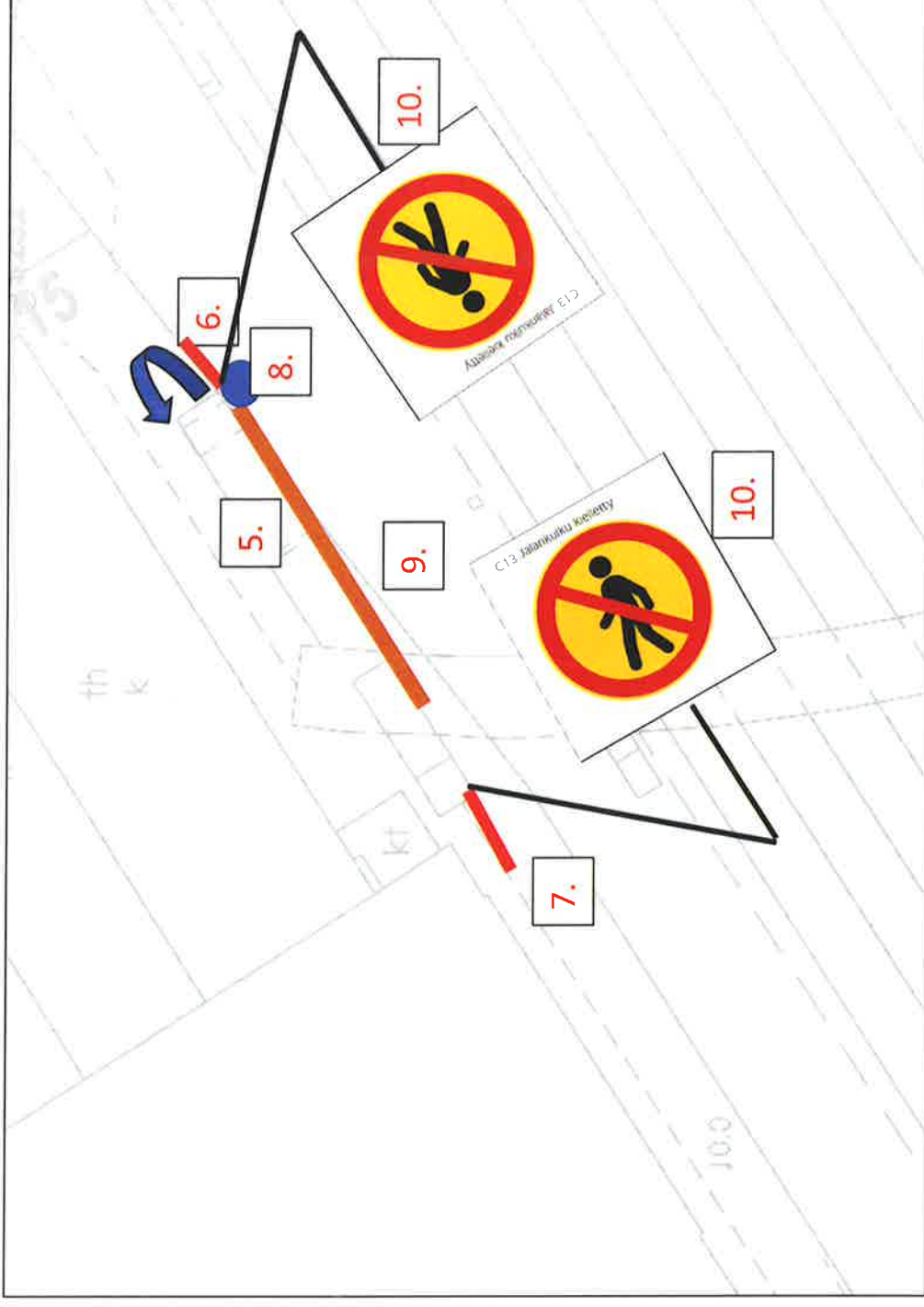
1. Nopeusrajoitusaluemerkin alapuolelle pysäköintikieltoaluemerkki ja toiselle puolelle alueen päätyymismerkki, ASENNUSKORKEUS!
2. Valaisinpylvään vieressä olevan pylvään lisäksi järjestystä vaihdetaan. Keltapohjainen lisäkieli heti moottoriajoneuvolla ajo kielletty merkin alle. Onko Veturikatu-viitta jo poistettu?
3. Pysäköintikieltoaluemerkki lisäksi kiipineen ja exit-ruoalineen poistetaan.
4. Aita portaiden ja sillan tuen väliin siten, etteivät ihmiset pääse kulkemaan suoraan ajoradalle.  
→ TARKITTY
5. **Uusi kolmiainen-aita sillan alle estämään kulku ajoradalla, ks. detailjikuva.**
6. **Sillan alustalon viereen graniittipollarit reunustamaan ritilää ja ohjaamaan jalankulkijat kävelyalueelle, ks. detailjikuva.**
7. **Graniittipollarit ohjaamaan jalankulkijat jalkakäytävältä Logomon pääovien eteen. ks. detailjikuva.**
8. **Roskiksen siirto, ks. detailjikuva.**
9. **Ajoratamaalaukset oikean kokoisiksi ja kapeat hidasteet noin 15-20m välein koko rakennuksen matkalle (Tiemerikintöjen suunnittelu, Väylävirasto, s. 45).**
10. **Jalankulku kielletty –merkit, ks. detailjikuva**
11. **Maalauksin osoitettu reunakiviliinja, ks. detailjikuva**
12. **Moottoriajoneuvolla ajo kielletty –merkki poistetaan, ks. detailjikuva**
13. **Aukon poistaminen, ks. detailjikuva**
14. **Maksullisen pysäköinnin osoittaminen, ks. detailjikuva**
15. **Vaunukadun pys. alueen merkki (puuttuva merkki) ks. detailjikuva.**

## Liite 2



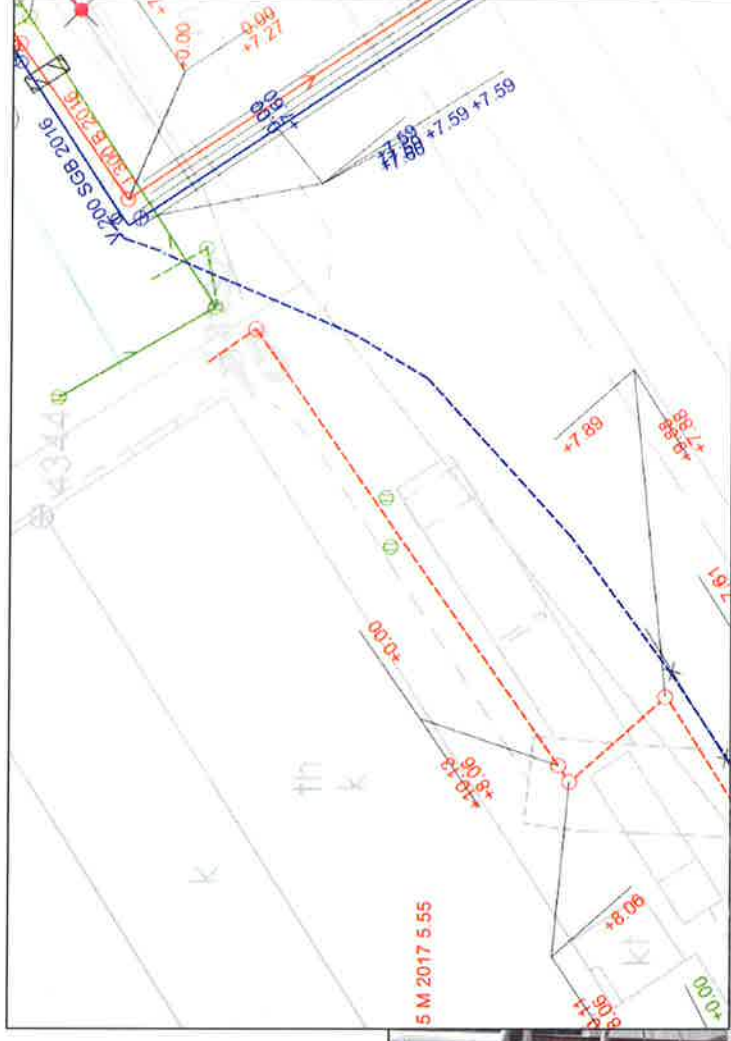
## Logomon ympäristö, Junakatu

1. Nopeusrajoitusmerkin alapuolelle pysäköintikieltoaluemerkki ja toiselle puolelle alueen päätyismerkki. ASENNUKORKEUS!
2. Valaisinpylvään vieressä olevan pylvään lisäksi järjestyä vaihdetaan. Keitapohjainen lisäkiipi heti moottoriajoneuvolla ajo kielletty merkin alle. Onko Veturikatu-viitta jo poistettu?
3. Pysäköintikieltoaluemerkki lisäksi kiipeily ja exit-kuuluneen poistetaan.
4. Aita portaiden ja sillan tuen väliin siten, etteivät ihmiset pääse kulkemaan suoraan ajoradalle.  
→ TEHTY!
5. **Uusi kolmilanka-aita sillan alle estämään kulku ajoradalla.**
6. **Sillan alustalon viereen graniittipollarit reunustamaan ritiliää ja ohjaamaan jalankulkijat kävelyalueelle.**
7. **Graniittipollarit ohjaamaan jalankulkijat jalkakäytävältä Logomon pääovien eteen.**
8. **Roskiksen siirto**
9. **Ajoratamaalaukset oikean kokoisiksi ja kapeat hidasteet noin 15-20m välein koko rakennuksen matkalle (ajoradan maalausohje).**
10. **Jalankulku kielletty –merkit**
11. **Maalauksin osoitettu reunakiviin, ks. detaljikuva**
12. **Moottoriajoneuvolla ajo kielletty –merkki poistetaan, ks. detaljikuva**
13. **Aukon poistaminen, ks. detaljikuva**
14. **Maksullisen pysäköinnin osoittaminen, ks. detaljikuva (puuttuva merkki)**
15. **Vaunukadun pys.alueen merkki (puuttuva merkki) ks. detaljikuva.**



## 11. Maalauksin osoitettu reunakiviliinja

- Reunakiviliinja (maalataan sulkuviiva) maalataan suojateitä mukaelen kohti talon Konepajanaukion puoleista seinälinjaa.
- Mahdollinen reunakivi ja kaadot tutkitaan katusuunnittelijan toimesta.





### 13. Aukko poistetaan

- Aukkoon graniittipollareita.



#### 14. Maksullisen pysäköinnin osoittaminen

- Maksullisuuden osoittaminen ja le-paikkojen merkkien asettaminen
- Punaisella rajatut uusia merkkejä

