

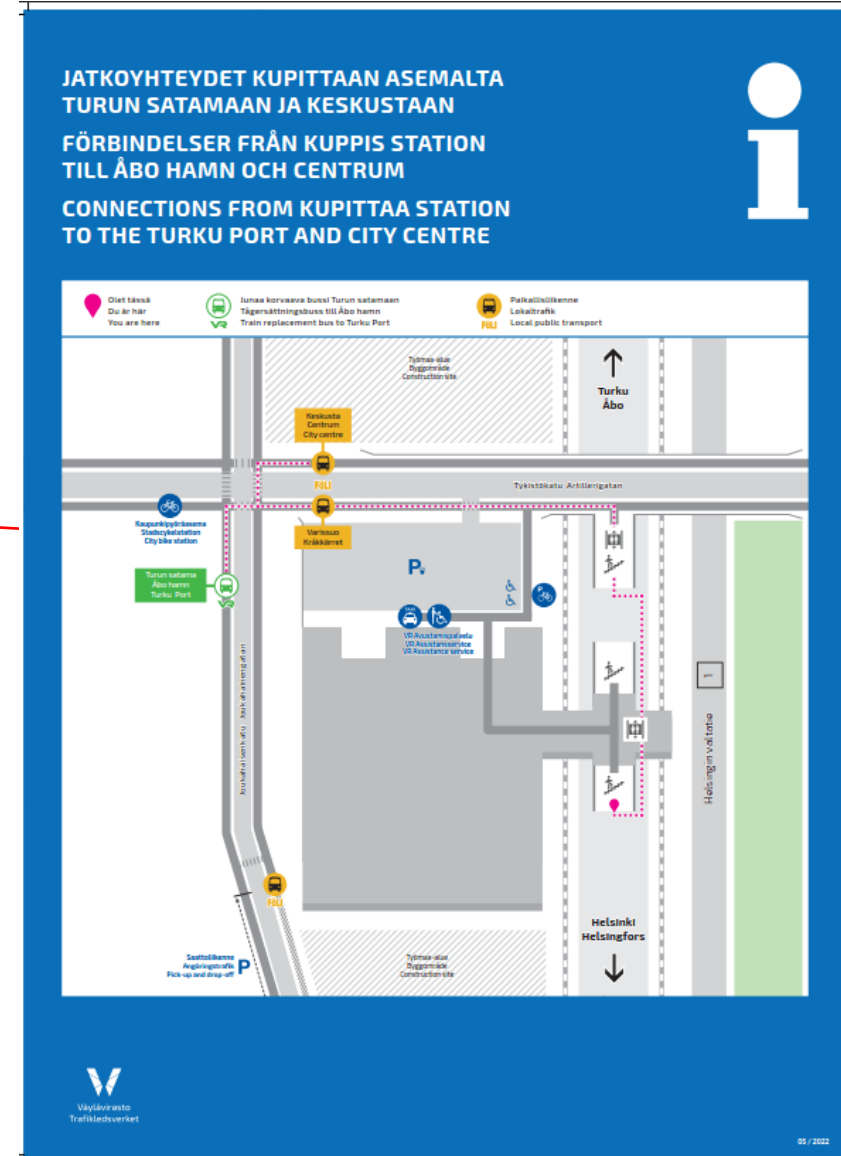
Kupittaa asema Karttojen asennusohje



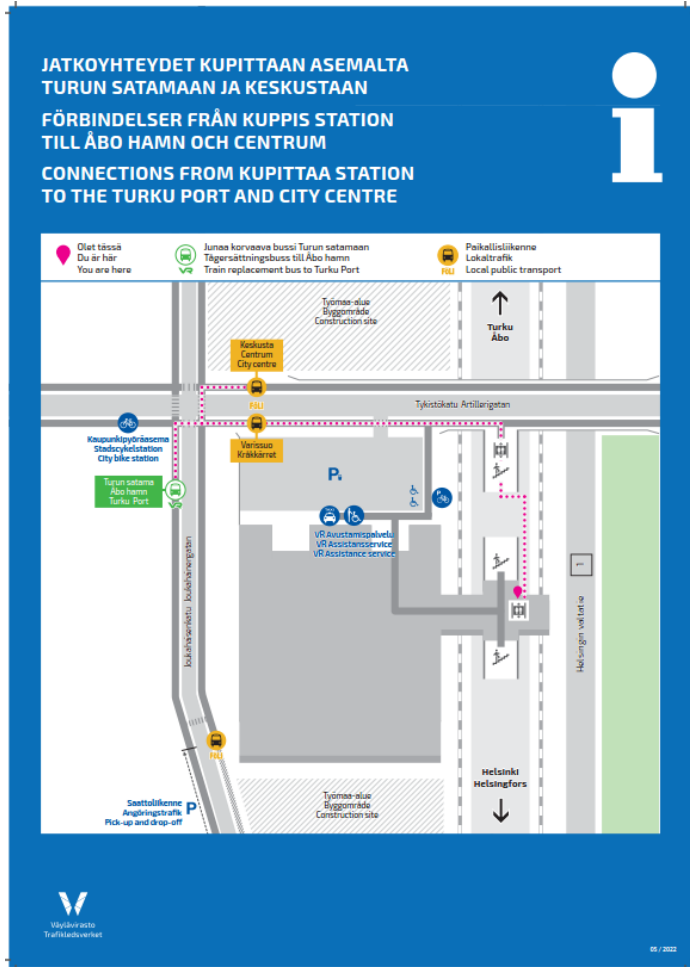
KUT-KARTTA-01: Ovet asemarakennukseen



Asennetaan tarrana lasiin
Kartan koko 500x700 mm



KUT-KARTTA-02: Asemarakennuksen hissi

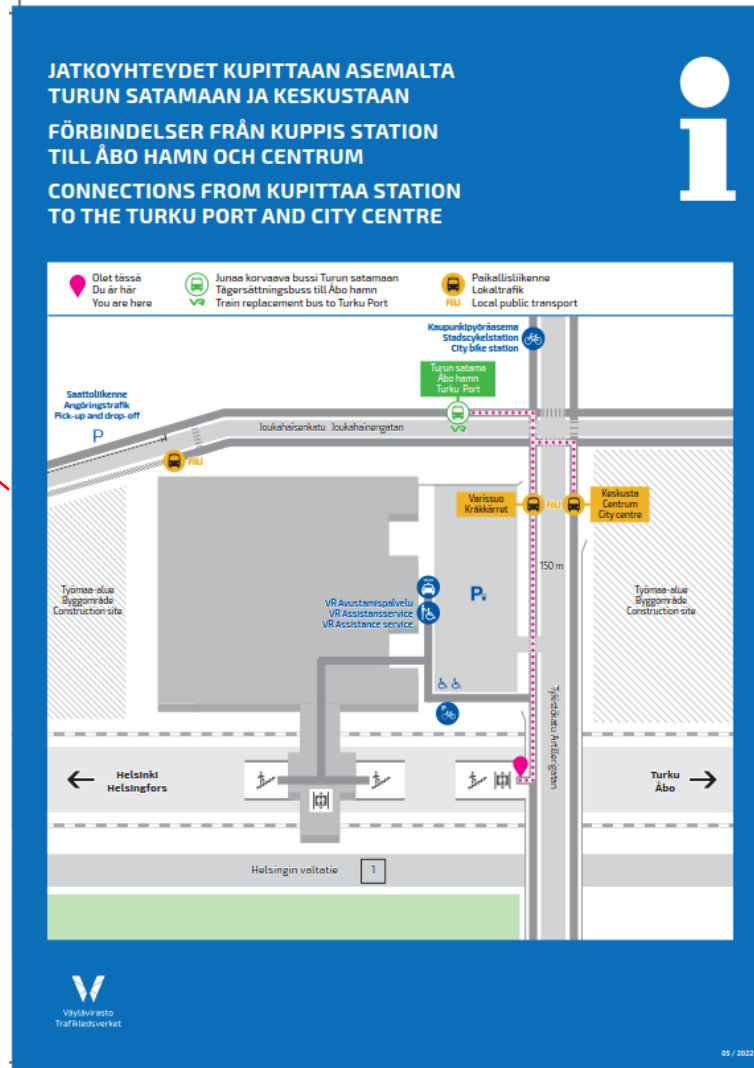
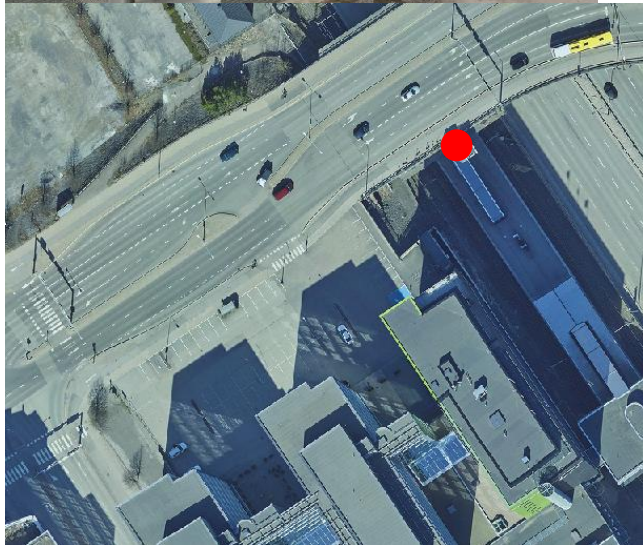


Asennetaan seinään hissien oven vasemmalle puolelle
Kartan koko A3

KUT-KARTTA-03 ja 04: Tykistökatu



Sijoituspaikka portaikon ritiläseinään ja hissien sisäseinään
Kartan koko portaikossa 500x700
Kartan koko hississä A3



KUT-KARTTA-05: Eteläinen ylikulkusilta

Kartan koko 500x700



**JATKOYHTEYDET KUPITTAAN ASEMALTA
TURUN SATAMAAN JA KESKUSTAAN**
**FÖRBINDELSER FRÅN KUPPIS STATION
TILL ÅBO HAMN OCH CENTRUM**
**CONNECTIONS FROM KUPITTA STATION
TO THE TURKU PORT AND CITY CENTRE**

i

**Diät tässä
Du är här
You are here**

**Suurea korvaava bussi Turun satamaan
Tåg ersättningsbuss till Åbo hamn
Train replacement bus to Turku Port**

**Paikalliskilpikenne
Lokaltrafik
PLU
Local public transport**

350 m

Kalevanrampit Kalevarampen

Helsingin valtatie

Työväkylä
Ropponen
Linnatulli

U-A-kustannuspalvelu
U-A-kustannusservice
U-A assistance service

Turun satama
Åbo hamn
Turku Port

Varusasto
Årkivarvet

Keskusta
Centrum
City centre

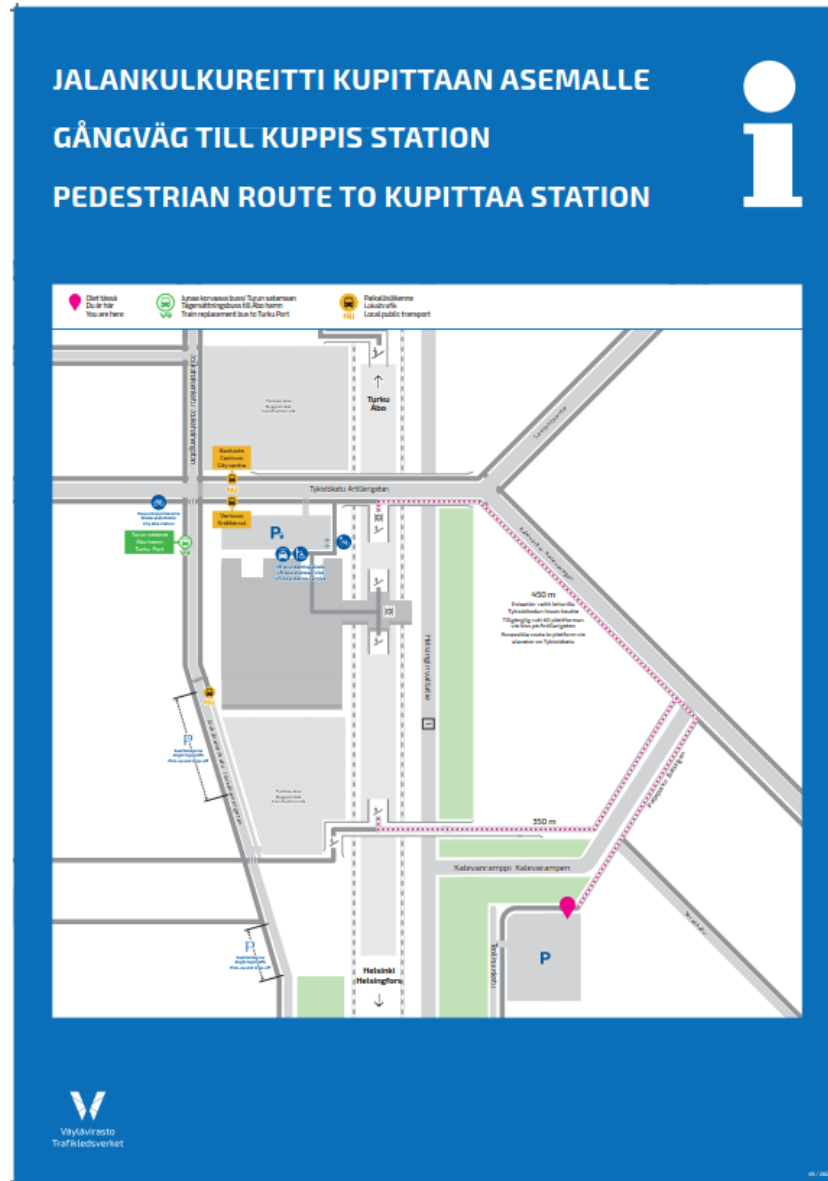
05 / 2022

KUT-KARTTA-06: Teollisuuskadun/Kalevanrampin pysäköintialue



Kartta asennetaan Swecon liikennesuunnitelmassa esitetyn liikennemerkin pylvääseen.
Tarkka sijainti tarkennetaan.

Kartat koko 700x1000

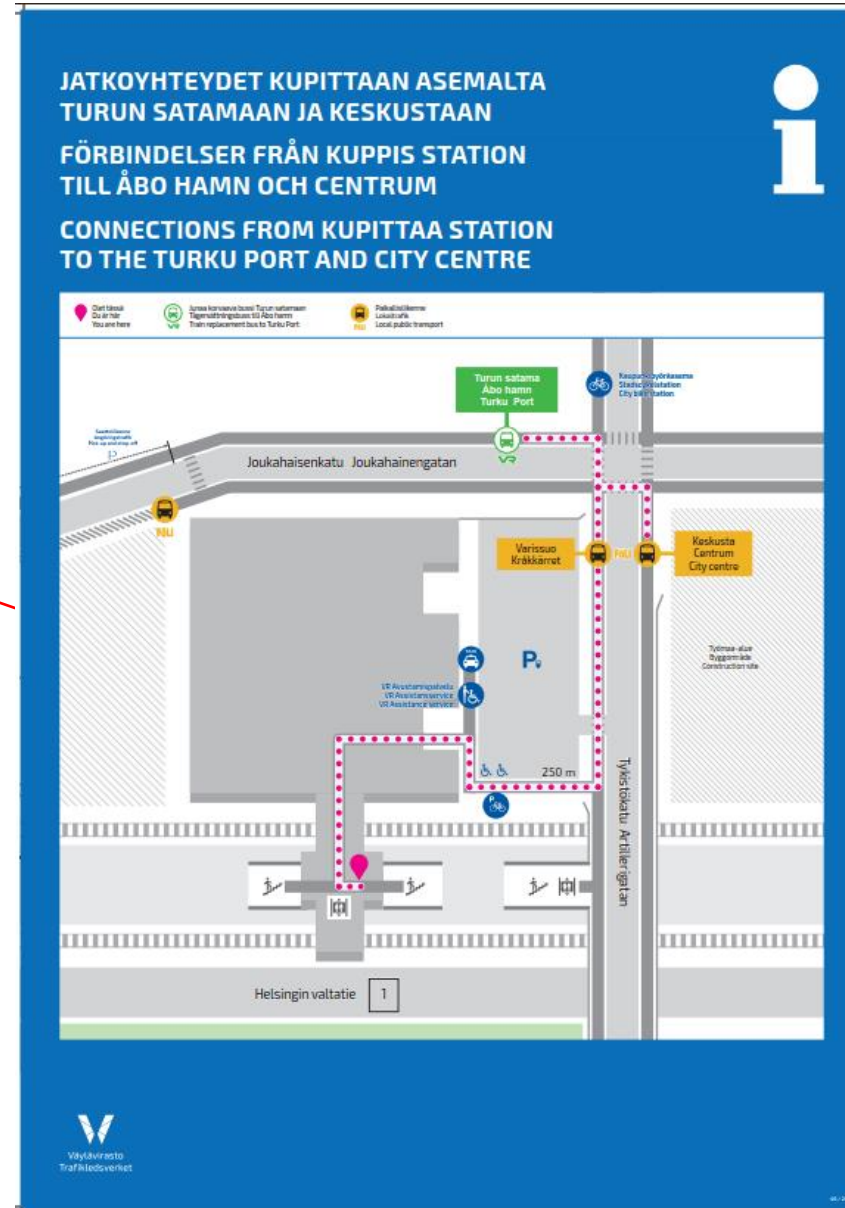


KUT-KARTTA-07: Asemarakennus



Sijoituspaikka seinään

Kartan koko 700x1000

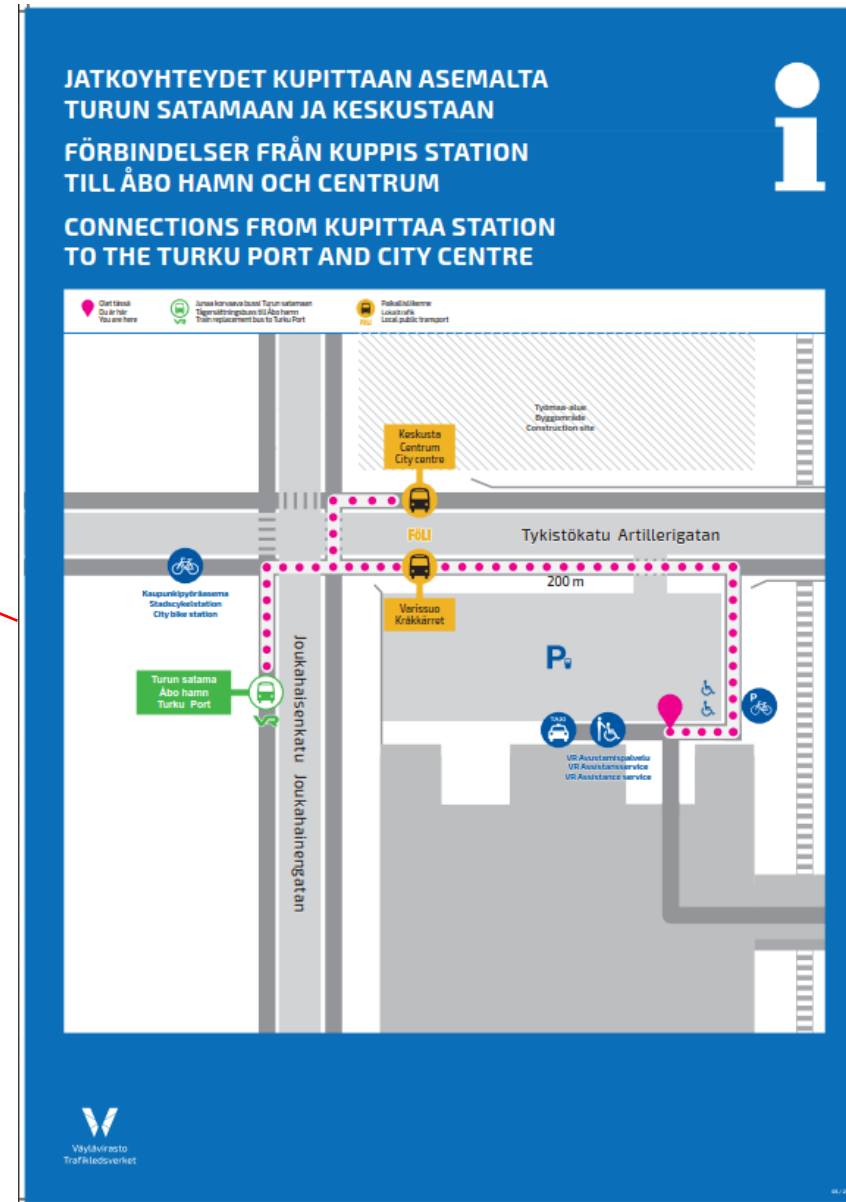


KUT-KARTTA-08: Hotellin edusta



Sijointuspaikka kukkalaatikon eteen pyörän tilalle
betoniporsaalla + pylväällä

Kartan koko 700x1000



Laiturin kaappi



Väylän mallin mukainen lähialuekartta kaapin molemmille puolille.
Kartan koko 700x1000

KUPITTA KUPPIS

Joukahaisenkatu 6
20520 Turku
Joukahainengatan 6
20520 Åbo

112

Ratrossapfo ja palautte
Lähtemisen asiakaspalvelu
+358 295 020 800
palvelu@vrt.fi/rtppa

Aseman palvelut
Lippuvälittäjä
WC-tilat

Underhåll och reparation
Trafikens kundservice
+358 295 020 800
palvelu@vrt.fi/rtppa

Service på station
Skillettjänst
Toiletter

Ylläpito- ja feedback
Trafikens kundservice
+358 295 020 800
palvelu@vrt.fi/rtppa

Station services
Ticket vending machine
Toilets

Asemalla on saatavissa avustajapalvelua.
Ennen matkustamista ilmoittamalla palvelunumero
Asenna app-järjestelmä
00001181022
Ma-ti klo 7-22
Ke-su klo 7-22
Parhaalla käytettävissä
35 tuntia ennen matkaa lähtöä.

Asustajapalvelu sijaitsee
hotellin pääsisäänkäynnin
kannakäytävällä yläkerrässä.
Toukokuu ei ole käytössä.

Asemalla on 2
Pysäköintipaikkaa.

Asemalla korkeat
alattorit, esteettömät tulo-
määräaika-alueet.

Man kan få assistans på stationerna.
Användare för tillgängligt researbete
Dagtid måndag - fredag 07:00 - 22:00
Lördag - söndag 07:00 - 22:00
Tjänsten är tillgänglig senast 35 timmar före resans starttidpunkt.

Asustajapalvelu sijaitsee
hotellin pääsisäänkäynnin
kannakäytävällä yläkerrässä.
Toukokuu ei ole käytössä.

Asemalla on 2
Pysäköintipaikkaa.

Asemalla korkeat
alattorit, esteettömät tulo-
määräaika-alueet.

Assistance service is available at the station.
Customer service for accessible travel
Open Mon-Fri 07:00 to 22:00
Sat-Sun 07:00 to 22:00
Service must be booked no later than 35 hours before departure.

The assistance point is located at the main entrance of the hotel, next to the main stand. There is no shelter at the assistance point.

There are 2 disabled parking spaces at the station.

High-level platform at the station, accessible entry onto low-floor train.

Uuimmat juna- ja laituritiedot
VR-käyttäjät
Asenna app-järjestelmä
00001181022
Ma-ti klo 7-22
Ke-su klo 7-22
VR-käyttäjät

Asemalla on
sähköiset näyttö-
koneet, jotka näyttävät
matkustustietoja ja
asemalla on sähköiset
näyttökoneet.

More information on train travelling
VR
VR Customer Care
Open Mon-Fri 07:00 to 22:00
Sat-Sun 07:00 to 22:00
VR is available only in Finnish and Swedish.

Information on our high level platform at the station, accessible entry onto low-floor train.

More information from train travelling
VR
VR Customer Care
Open Mon-Fri 07:00 to 22:00
Sat-Sun 07:00 to 22:00
VR is available only in Finnish and Swedish.

Boarding areas (A, B, C or D) are situated on the display screens and on platform signage.

Uuimmat Turun lähialuekartta
00001181022
Ma-ti klo 7-22
Ke-su klo 7-22
VR-käyttäjät

Toukokuu ei ole käytössä
matkustustietojen lähialuekartta.

More information on local transport in Turku
Fika.fi

More information on long-distance transport
reissu.fi/00001181022
00001181022
Toukokuu ei ole käytössä.

More information on regional transport in Turku
Fika.fi

More information on long-distance transport
reissu.fi/00001181022
00001181022
Toukokuu ei ole käytössä.

Pysäköintipaikka asemalla.
Pysäköintipaikka poikkeustilanteissa asemalla.

Parking spaces near the station.
Cycling stands near the station.

Parking is available near the station.
Bicycle stands are near the station building.

Väylävirasto
Trafiliedsverket

Kartat verkossa
Kartor på internet
Maps on the internet

VR
turku.fi
viatturku.fi

VR
turku.fi
viatturku.fi

VR
turku.fi
viatturku.fi