

HYVÄKSYNYT: YKV / suunnittelupäällikkö 15.8.2005 §117
 VIRAN PUOLESTA: Heikki Nieminen

KAUPUNGINOSA: RUOHONPÄÄ
 ASEMAKAAVA VAHVISTETTU:
 KATULUOKKA:

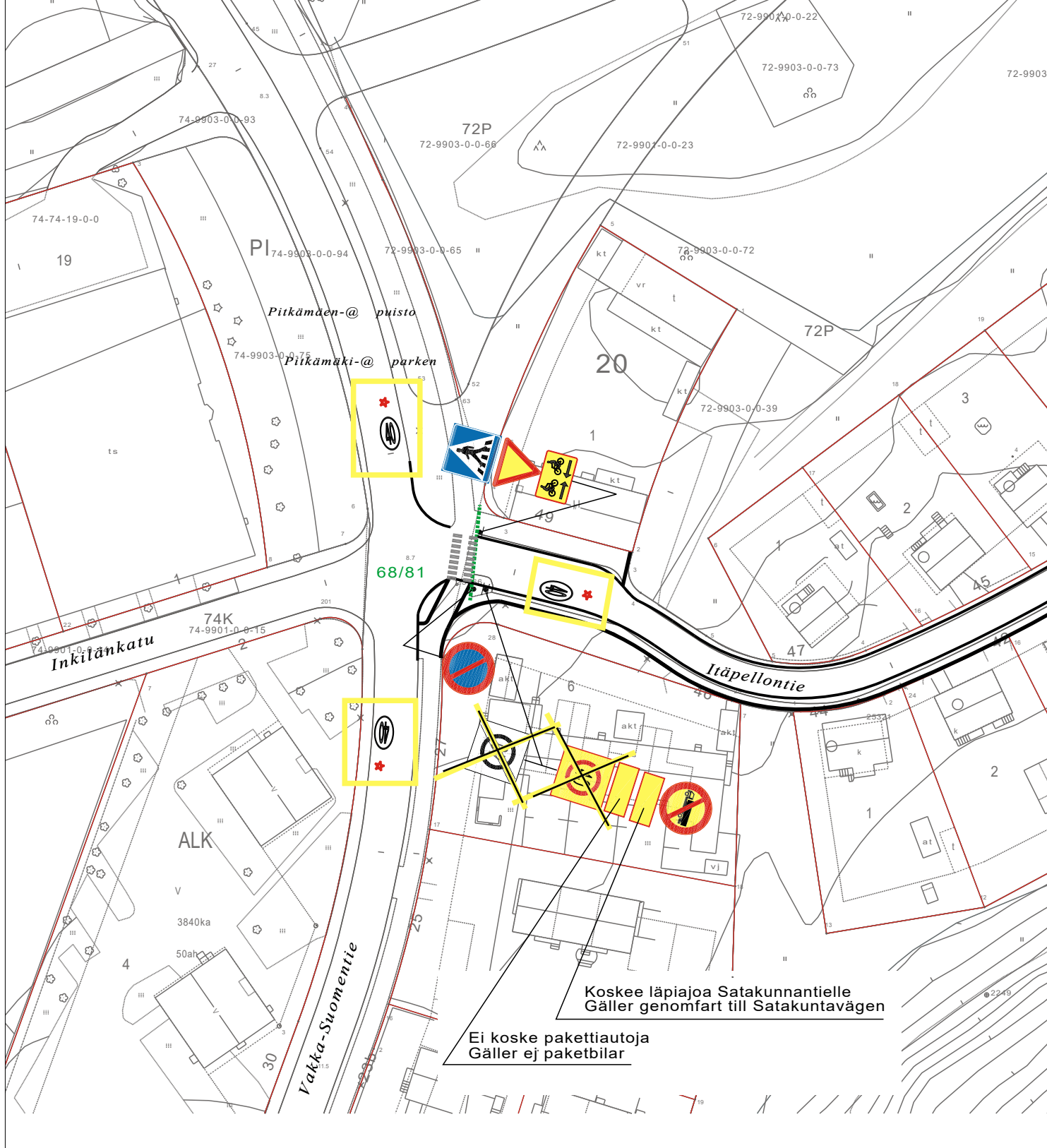
HYVÄKSYNYT MYÖS: Kaav.os. 23.8.99 § 134 (L65/99)

KORVAA PIIRUSTUKSEN: L65/99
 KORVAA OSITTAIN PIIRUSTUKSEN:

KORVATTU PIIRUSTUKSELLA:
 KORVATTU OSITTAIN PIIRUSTUKSELLA:

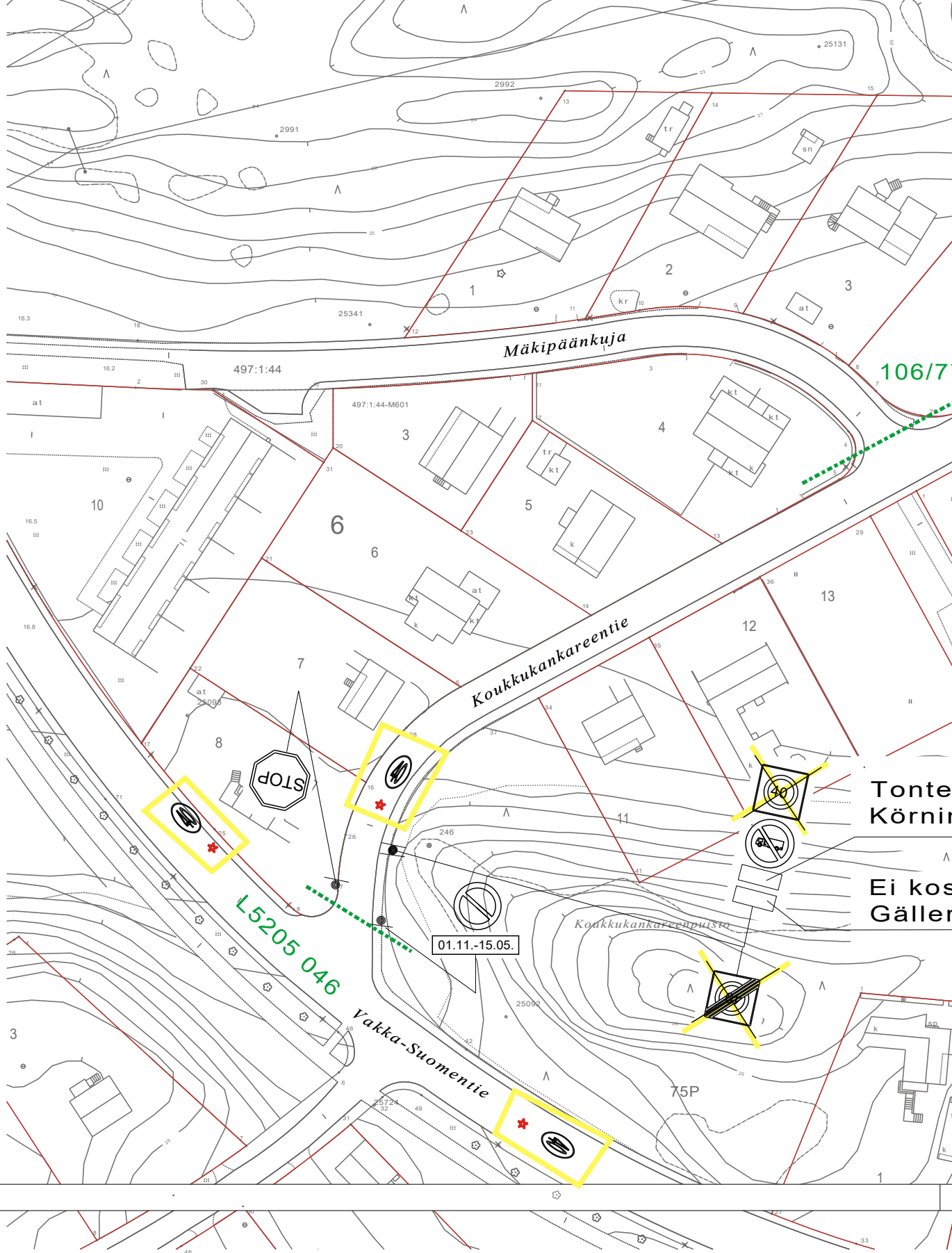
40 km/h merkki ja maalaukset MUUTOS TAI TÄYDENNYS	7.5.2021 PÄIVÄYS	TO PIIRTÄJÄ	HJ SUUNNIT.	D:o nro	HYV.
--	---------------------	----------------	----------------	---------	------

TURUN KAUPUNGIN YMPÄRISTÖ- JA KAAVOITUSVIRASTO  SUUNNITTELUTOIMISTO LINNANKATU 34 20100 TURKU PUH 02-2624 111 FAX 02-2624 208					
KOHDE ILOMÄENKUJA			SISÄLTÖ LIIKENNESUUNNITELMA		
SUUNNITTELIJA ES	PIIRTÄJÄ VL	TARKASTANUT	GEOTEKN. TARKAST.	MITTAKAAVA 1:1000	D:o nro 10540-2005
PÄIVÄYS 26.7.2005	SUUNNITTELUPÄÄLLIKKÖ Heikki Nieminen		PIIRUSTUSNUMERO L 2901 005		MUUTOS



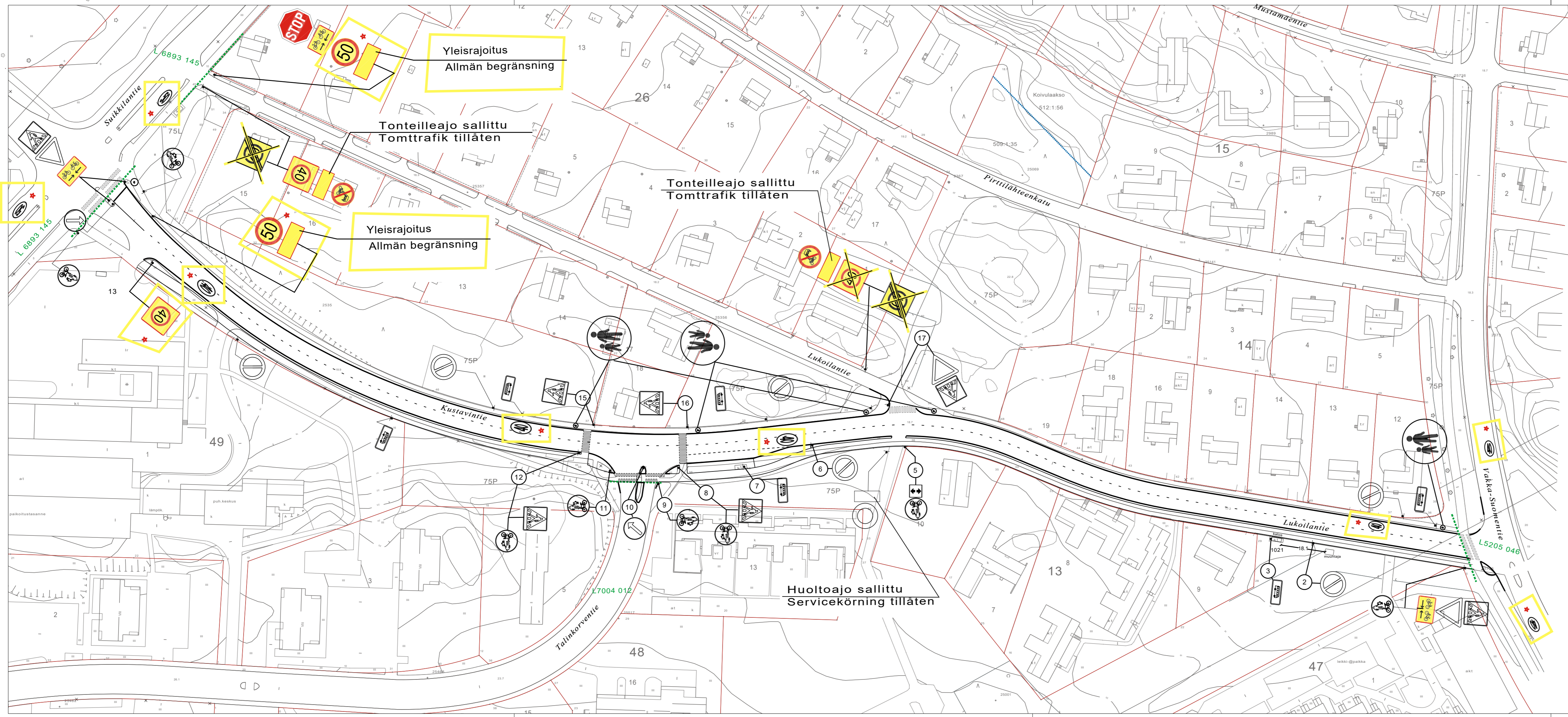
★ = UUSI

Ote	liikennesuunnitelmasta	n:o	L 6478 016
Itäpellontie			
ALUENOP.RAJ.MERKKIEN POISTO JA 40KM/H MAALAUUS		pvm	7.5.2021 HJ/TO
		mittakaava	1:1000
		ykl	
		suunn.pääll.	



★ = UUSI

Ote liikennesuunnitelmasta n:o L 3926 018	
Koukkukankareentie	
ALUENOP.RAJ.MERKKIEN POISTO JA 40KM/H MAALAUS	pvm 7.5.2021 HJ/TO
	mittakaava 1:1000
	ykl
	suunn.pääll.



UUSI

HYVÄKSYNYT: YKV/suunnittelupäällikkö 6.6.2012 § 63
 VIRAN PUOLESTA: Matti Salonen

KAUPUNGINOSA: RUOHONPÄÄ
 ASEMAKAAVA VAHvistettu:
 KATULUOKKA:

KORVAA PIIRUSTUKSEN: L 15/98
 KORVAA OSITTAIN PIIRUSTUKSEN:

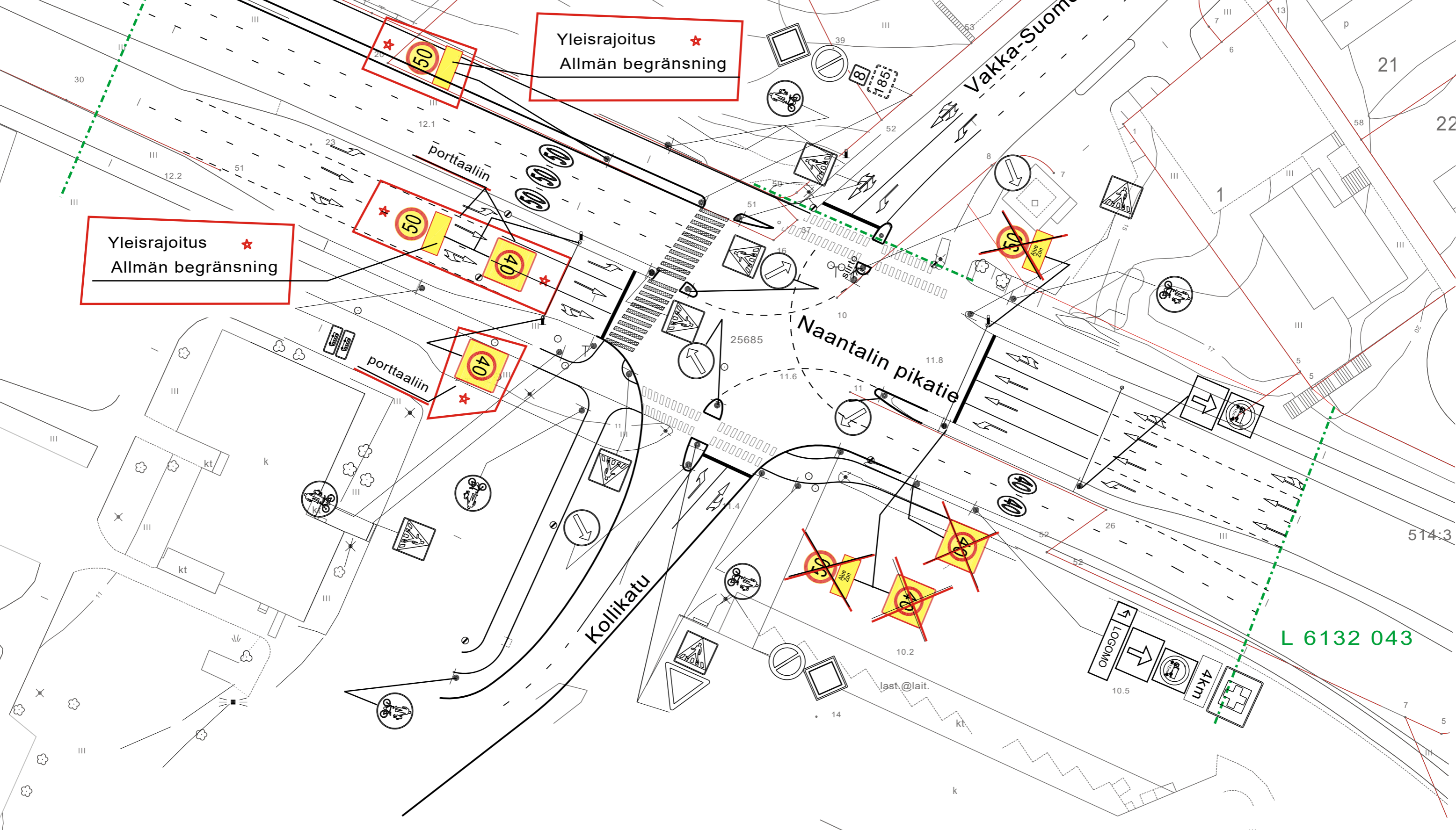
KORVATTU PIIRUSTUKSELLA:
 KORVATTU OSITTAIN PIIRUSTUKSELLA:

40 km/h nopeusrajoitus JK-maalaukset jalakäytävälle Katoa Pyöräite Ajaratamaalauksen tarkistus ja jalankulku merkin poisto MUUTOS TAI TÄYDENNYS	7.5.2021 6.5.2020 27.4.2020 19.10.2016 5.8.2013 PÄIVÄYS	TO VL VL TO LPI PIIRTAJÄ	HJ HJ KK HJ LPI SUUNNIT.	11068-2016 D:o nro	Ei päätöstä Ei päätöstä Kilajk.7.12.2016§488 Kilajk.26.8.2013§29 HYV.
--	--	---	---	-----------------------	---

TURUN KAUPUNGIN YMPÄRISTÖTOIMIALA
KAUPUNKISUUNNITTELU
 SUUNNITTELUYKSIKKÖ

PUOLALANKATU 5, PL355
 20101 TURKU
 puh. 02-330 000
 faxi. 02-2624 912

KOHDE LUKOILANTIE KUSTAVINTIE väli: Lukoilantie-Suikkilantie			SISÄLTÖ LIIKENNESUUNNITELMA		
SUUNNITTELUJA HJ	SUUNNITTELUAVUSTAJA TO	TARKASTANUT	GEOTEKN.TARKAST.	MITTAKAAVA 1:1000	D:o nro 7019-2011
PÄIVÄYS 19.9.2011	HYVÄKSYJÄ Matti Salonen			PIIRUSTUSNUMERO L 5323 014	



★ = UUSI

Ote liikennesuunnitelmasta		n:o L 6694 075
Naantalin pikatie		
NOPEUSRAJOITUSMERKKIEN SIIRROT		pvm 5.5.2021 HJ/TO
		mittakaava 1:500
		ykl
		suunn.pääll.



Koordinaattijärjestelmät:
Taso X,Y: ETRS-GK23
(EUREF-FIN)
Korkeus Z: N2000

HYVÄKSYNYT: YKV/suunnittelupäällikkö 13.4.2012 § 35
VIRAN PUOLESTA: Harri Lehtinen

KAUPUNGINOSA: RUOHONPÄÄ
ASEMAKAAVA VAHVISTETTU:
KATULUOKKA:

HYVÄKSYNYT MYÖS:

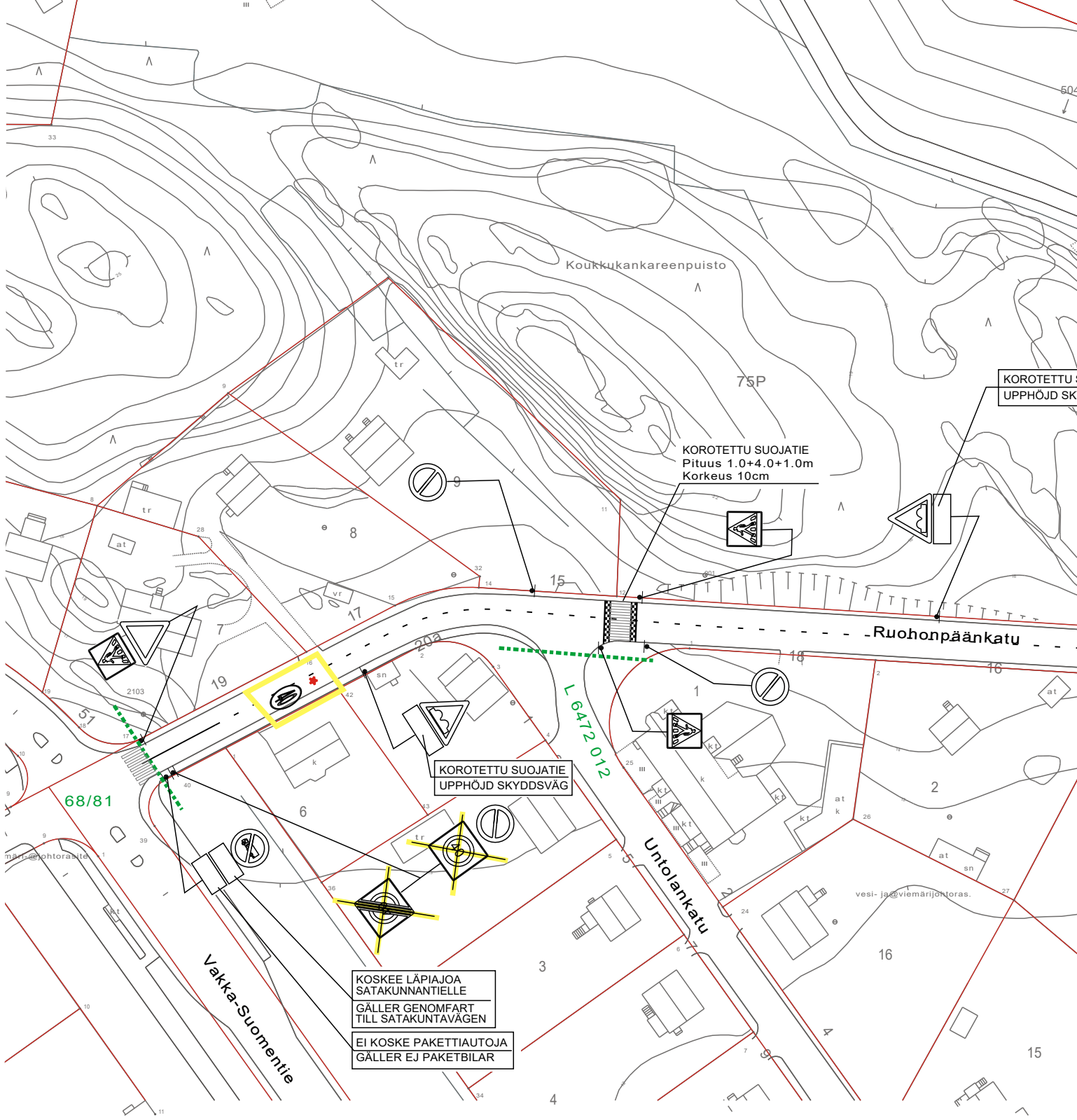
KORVAA PIIRUSTUKSEN: L 65/89
KORVAA OSITTAIN PIIRUSTUKSEN:

KORVATTU PIIRUSTUKSELLA:
KORVATTU OSITTAIN PIIRUSTUKSELLA:

40km/h aluenop.raj.
MUUTOS TAI TÄYDENNYS

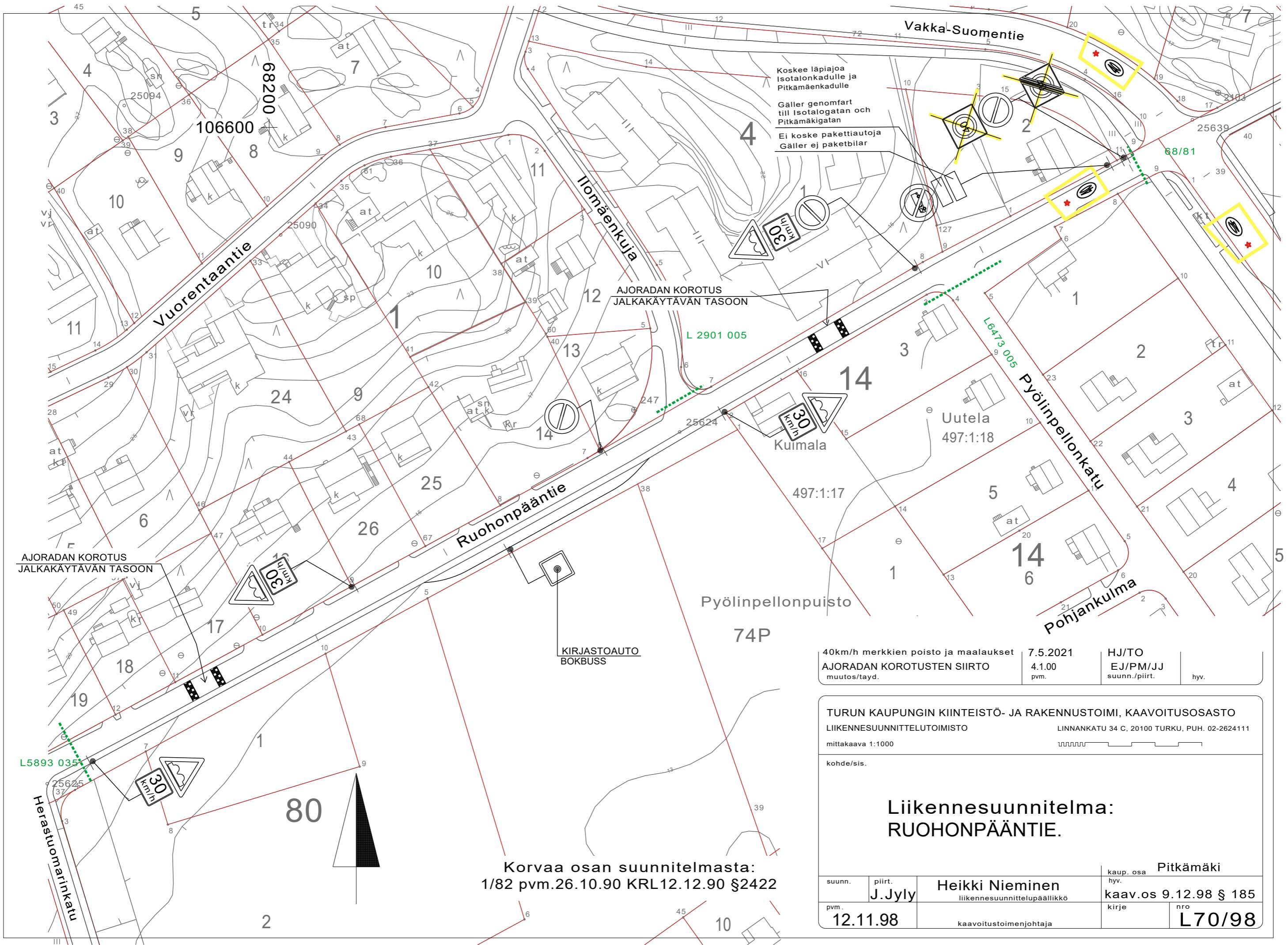
7.5.2021 PÄIVÄYS	TO PIIRTÄJÄ	HJ SUUNNIT.	D:o nro	HYV.
---------------------	----------------	----------------	---------	------

<p>TURUN KAUPUNGIN YMPÄRISTÖ- JA KAAVOITUSVIRASTO</p> <p>SUUNNITTELUTOIMISTO</p> <p>PUOLALANKATU 5, PL355 20101 TURKU PUH 02-330 000 FAX 02-2624 912</p>					
<p>KOHDE</p> <p>PIRTTILÄHTEENKATU</p>		<p>SISÄLTÖ</p> <p>LIIKENNESUUNNITELMA</p>			
<p>SUUNNITTELIJA</p> <p>HJ</p>	<p>PIIRTÄJÄ</p> <p>TO</p>	<p>TARKASTANUT</p> <p>Matti Salonen</p>	<p>GEOTEKN. TARKAST.</p>	<p>MITTAKAAVA</p> <p>1:1000</p>	<p>D:o nro</p>
<p>PÄIVÄYS</p> <p>20.2.2012</p>	<p>SUUNNITTELUPÄÄLLIKKÖ</p>	<p>PIIRUSTUSNUMERO</p> <p>L 5715 012</p>			



★ = UUSI

Ote liikennesuunnitelmasta		n:o L 5893 041	
Ruohonpääkatu		pvm 7.5.2021 HJ/TO	
40KM/H MERKKIEN POISTO JA MAALAUUS		mittakaava 1:1000	
		ykl	
		suunn.pääll.	



Koskee läpiajoa
Isotalonkadulle ja
Pitkämäenkadulle
Gäller genomfart
till Isotalogatan och
Pitkämäkigatan
Ei koske pakettiautoja
Gäller ej paketbilar

AJORADAN KOROTUS
JALKAKÄYTTÄVÄN TASOON

L 2901 005

L 6473 005

AJORADAN KOROTUS
JALKAKÄYTTÄVÄN TASOON

KIRJASTOAUTO
BOKBUSS

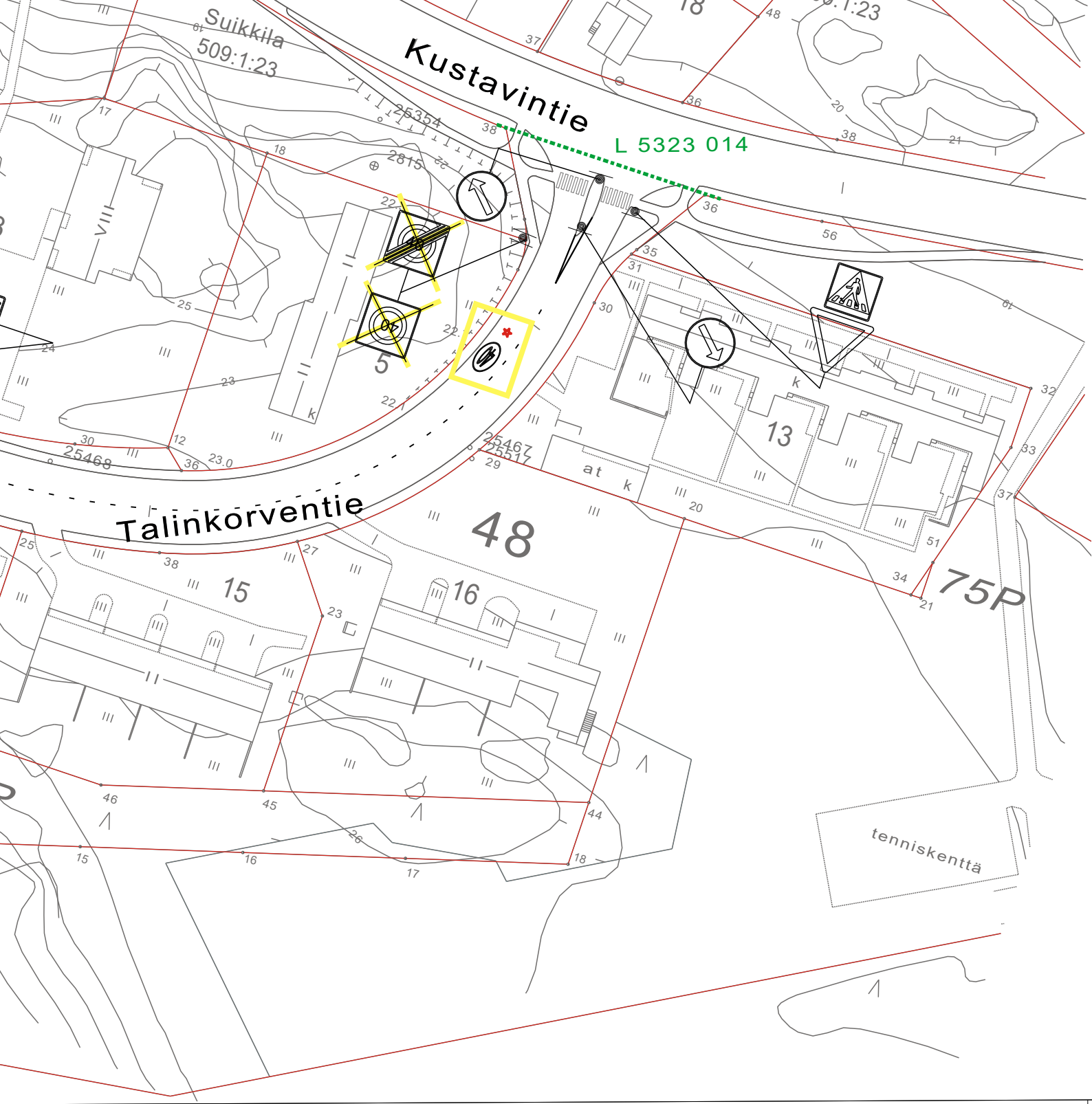
40km/h merkkien poisto ja maalaukset	7.5.2021	HJ/TO
AJORADAN KOROTUSTEN SIIRTO	4.1.00	EJ/PM/JJ
muutos/tayd.	pvm.	suunn./piirt.
		hyv.

TURUN KAUPUNGIN KIINTEISTÖ- JA RAKENNUSTOIMI, KAAVOITUSOSASTO
 LIIKENNESUUNNITTELUTOIMISTO
 mittakaava 1:1000
 LINNANKATU 34 C, 20100 TURKU, PUH. 02-2624111

Liikennesuunnitelma: RUOHONPÄÄNTIE.

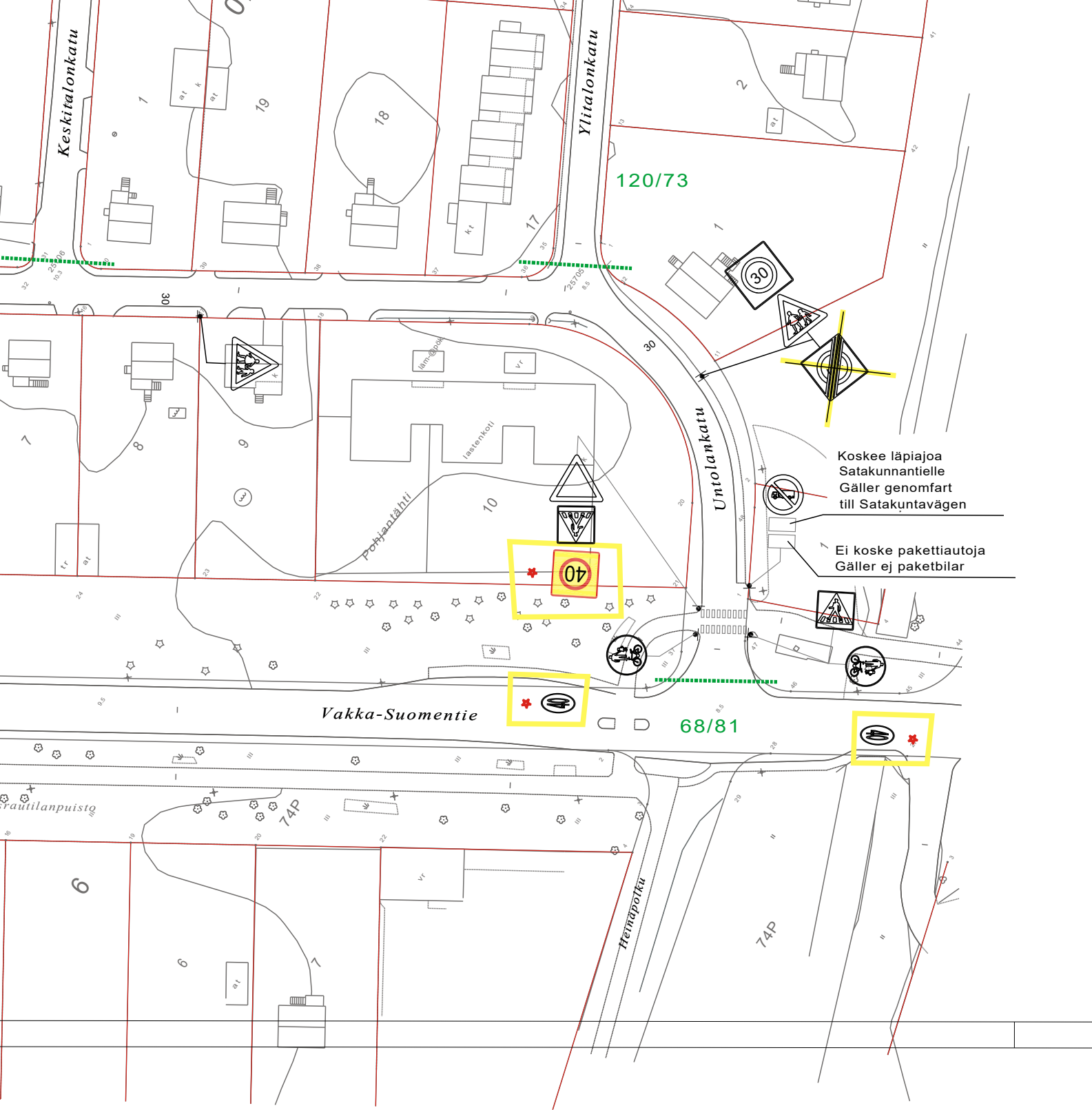
Korvaa osan suunnitelmasta:
1/82 pvm.26.10.90 KRL12.12.90 §2422

suunn.	piirt.	Heikki Nieminen liikennesuunnittelupäällikkö	kaup. osa	Pitkämäki
	J.Jyly		hyv.	kaav.os 9.12.98 § 185
pvm.		kaavoitustoimenjohtaja	kirje	nro
12.11.98				L70/98



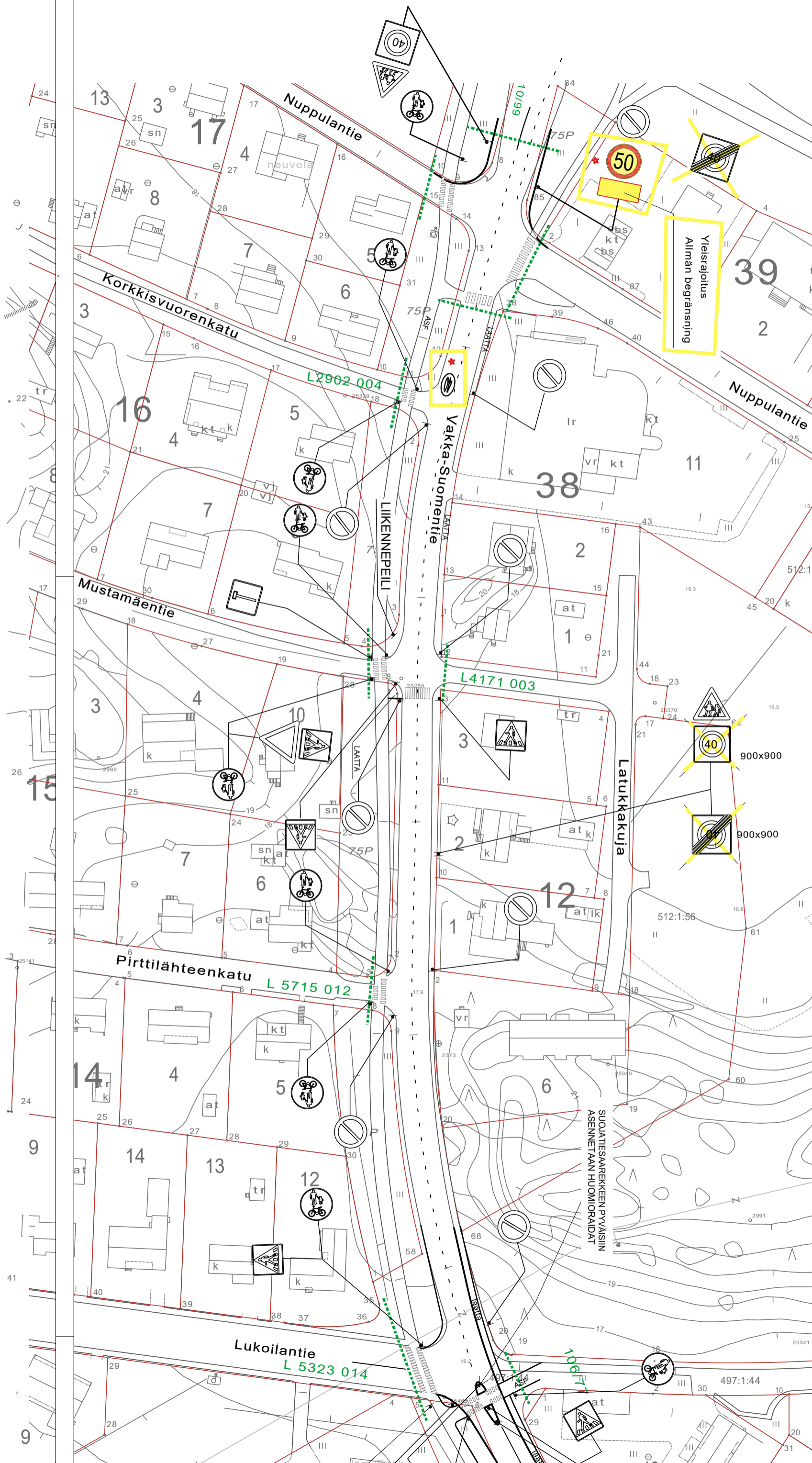
★ = UUSI

Ote liikennesuunnitelmasta n:o L 7004 012	
Talinkörventie	
ALUENOP.RAJ.MERKKIEN POISTO JA 40KM/H MAALAUUS	pvm 7.5.2021 HJ/TO
	mittakaava 1:1000
	ykl
	suunn.pääll.



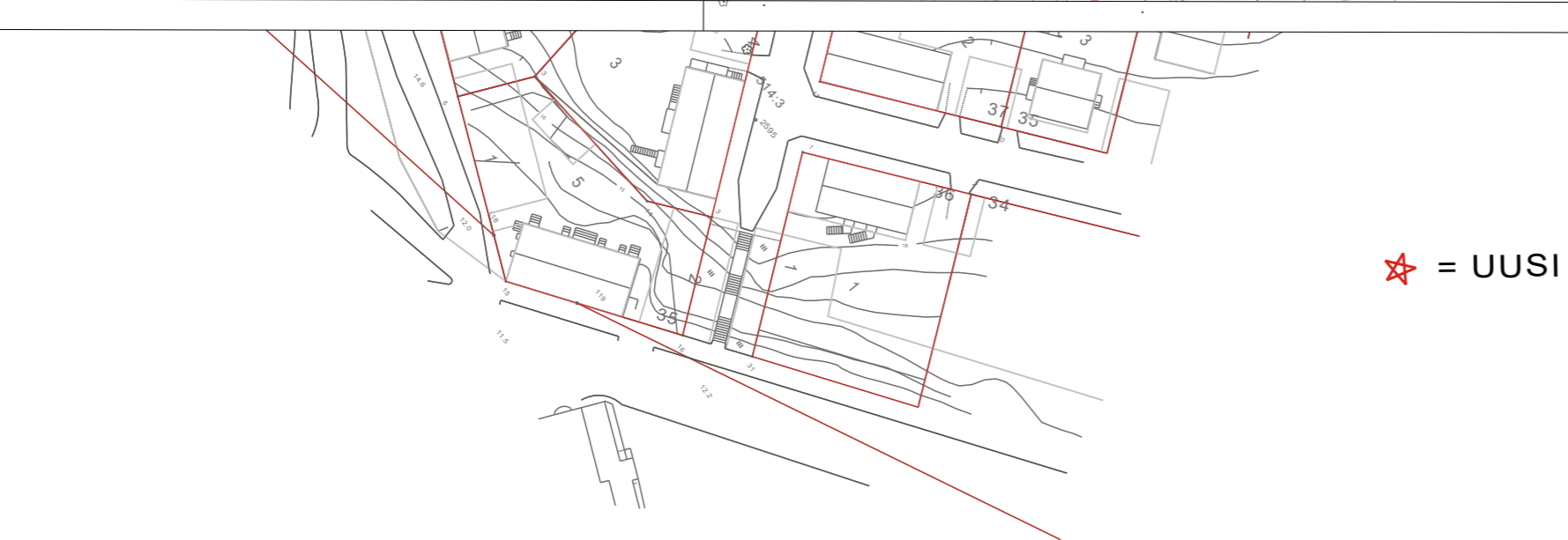
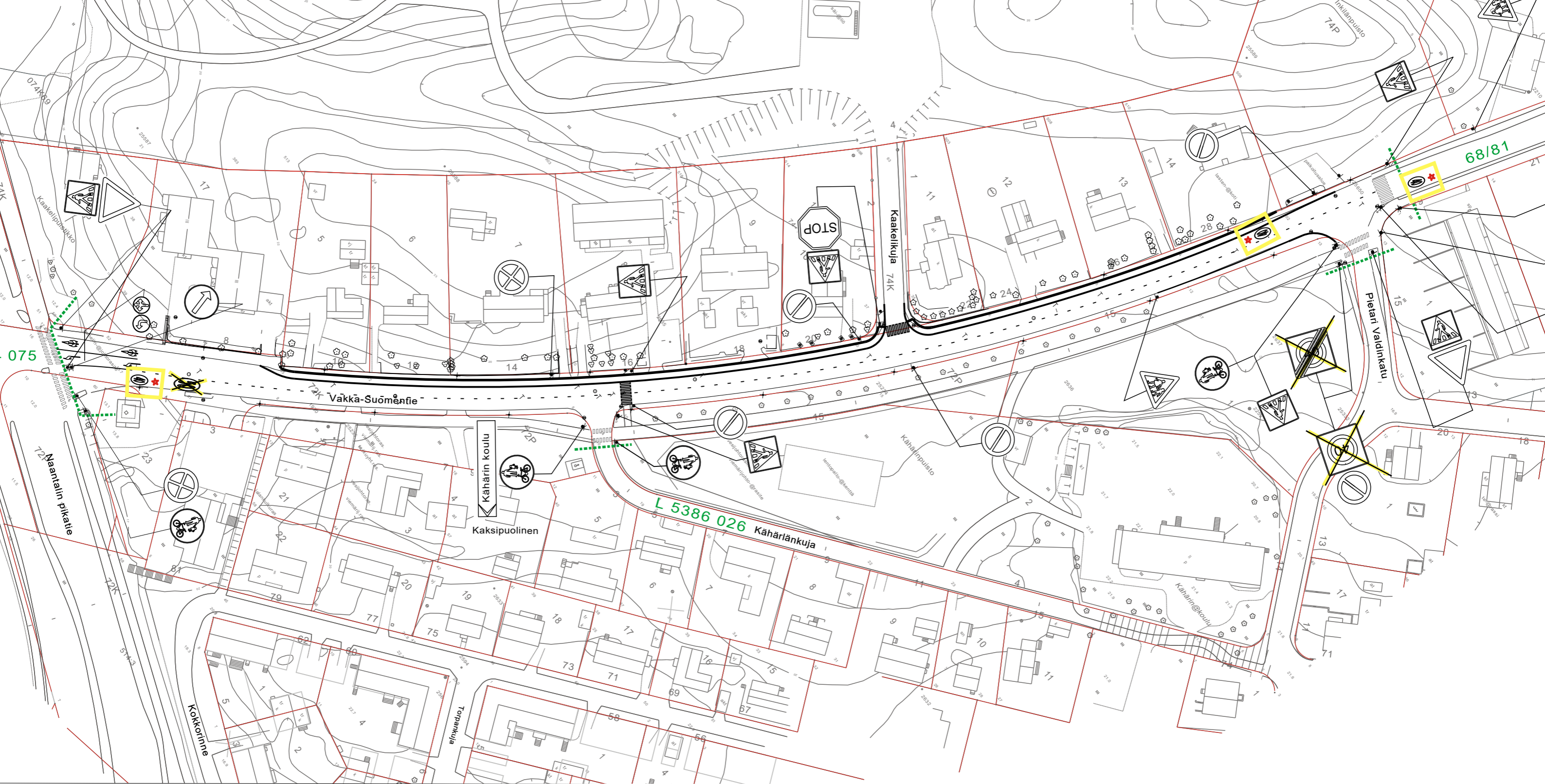
★ = UUSI

Ote liikennesuunnitelmasta		n:o L 6081 001	
Untolankatu			
40 KM/H MERKKI JA MAALAUKSET		pvm	7.5.2021 HJ/TO
		mittakaava	1:1000
		ykl	
		suunn.pääll.	



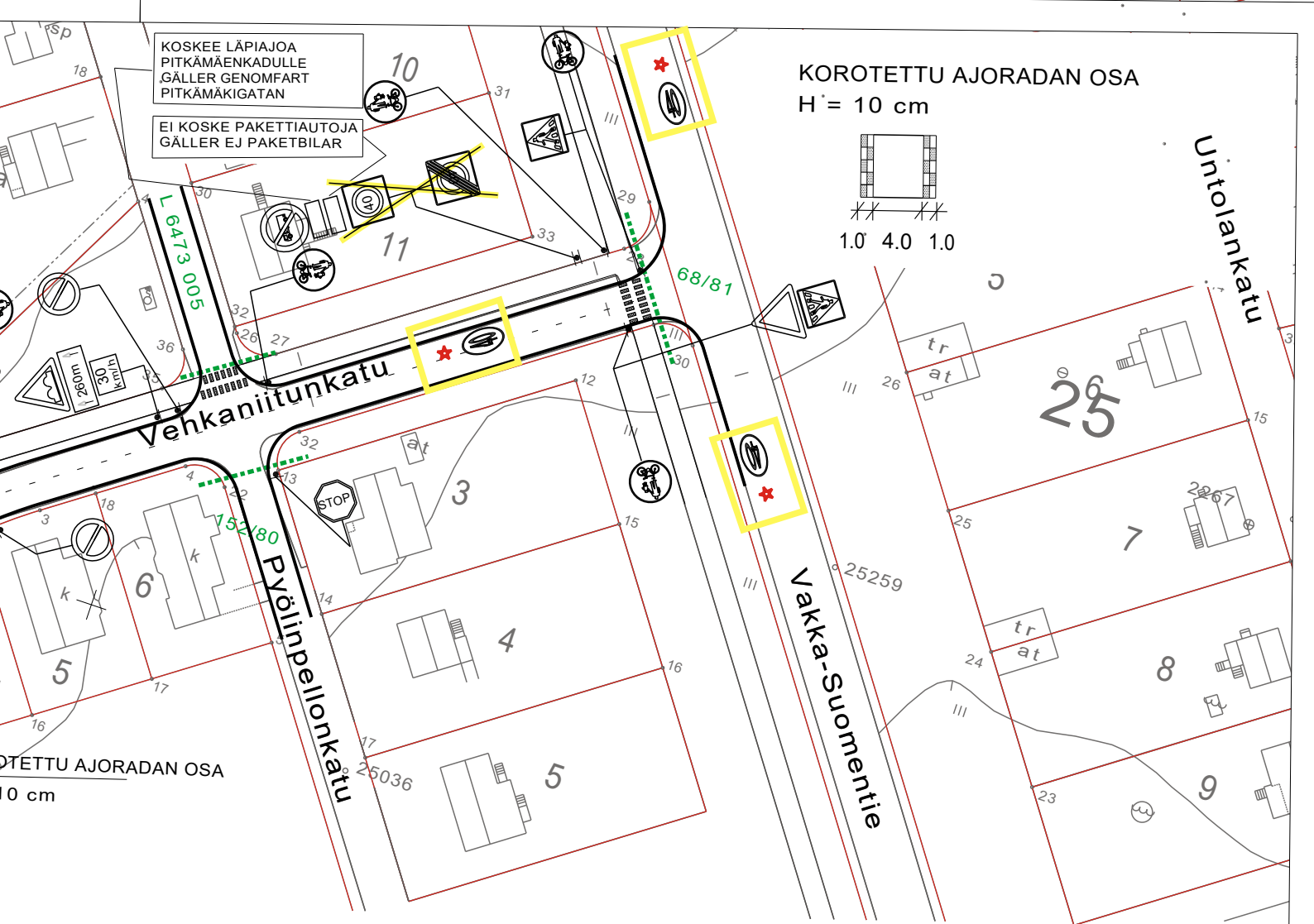
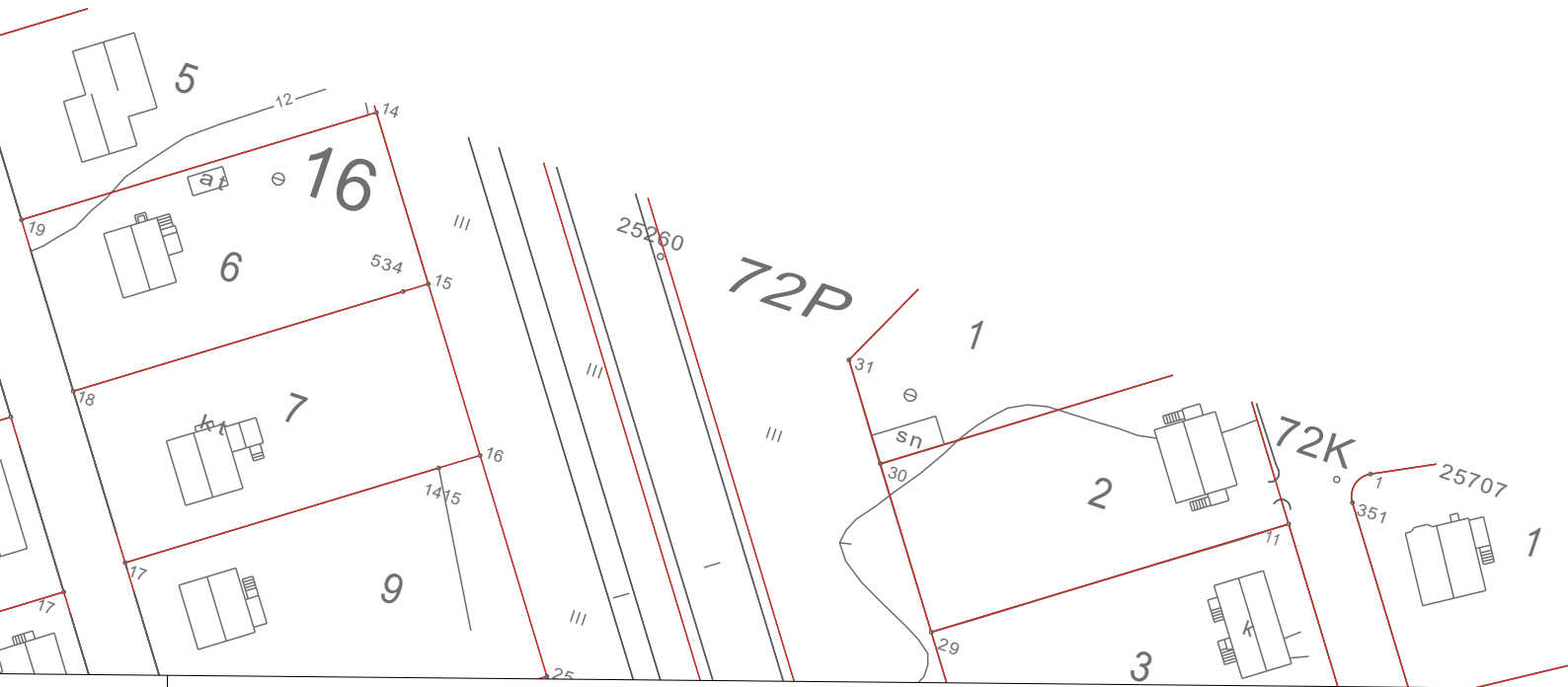
★ = UUSI

Ote	liikennesuunnitelmasta	n:o	L 5205 046
Vaka-Suomentie			
ALUENOP. RAJ. MERKKIEN POISTO JA 40KM/H MAALAUUS		pvm	7.5.2021 HJ/TO
		mitakaava	1:1000
		YKI	
		suunn.pääll.	



★ = UUSI

Ote liikenteenohjaussuunnitelmasta n:o L 5205 050	
Vakka-Suomentie	
NOPEUSRAJOITUSMUUTOS	pvm 5.5.2021 HJ/TO
	mittakaava 1:1000
	ykl
	suunn.pääll.



★ = UUSI

Ote liikennesuunnitelmasta n:o L 55/95	
Vehkaniitunkatu	
40KM/H MERKKIEN POISTO JA MAALAUS	pvm 7.5.2021 HJ/TO
	mittakaava 1:1000
	ykl
	suunn.pääll.