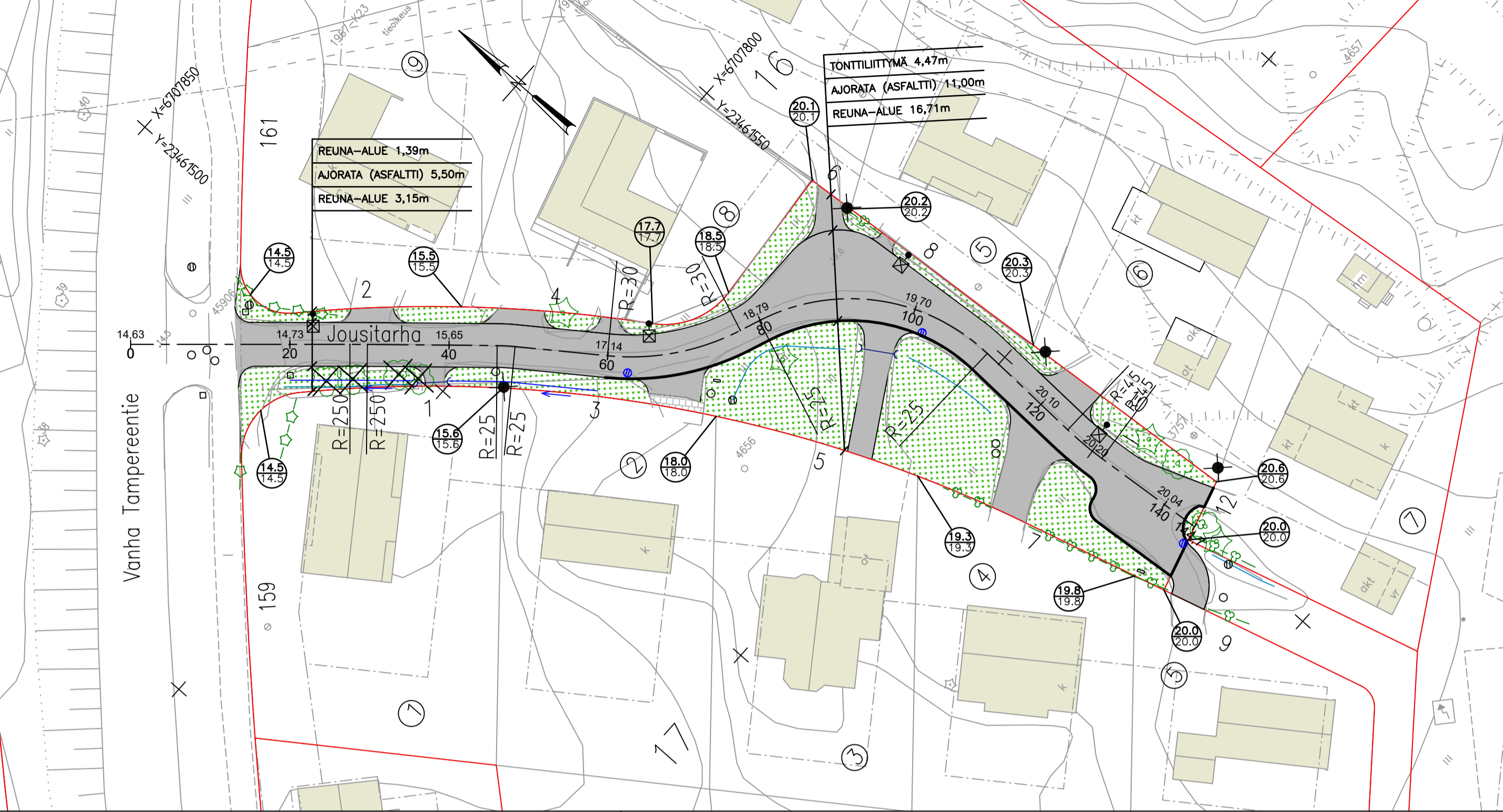


ASEMAPIIRUSTUS 1:500



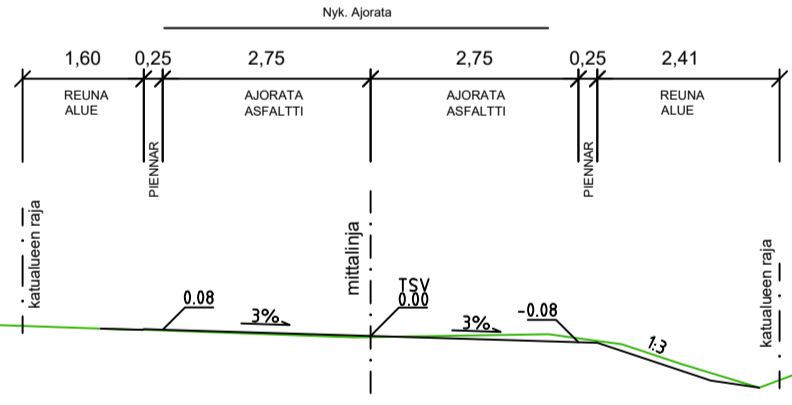
MERKINTÖJEN SELITYKSIÄ

- Nurmi
- Asfaltti, Ajorata
- Nykyinen kiveys
- suunniteltu maanpinta
nykyinen maanpinta
- Korttelinumero
- Tonttinumero
- Betoni reunatuki, liimattava, h=8cm
- Nykyinen lehtipuu/havupuu
- Poistettava puu
- Havupuurivi
- Pensasaita
- oja
- Suunniteltu oja
- Nykyinen rumpu
- Nykyinen valaisin
- Suunniteltu valaisimen paikka
- Hulevesikaivo nykyinen
- Hulevesikaivo suunniteltu

Koordinaattijärjestelmät:
Taso X,Y: ETRS-GK23
(EUREF-FIN)
Korkeus Z: N2000

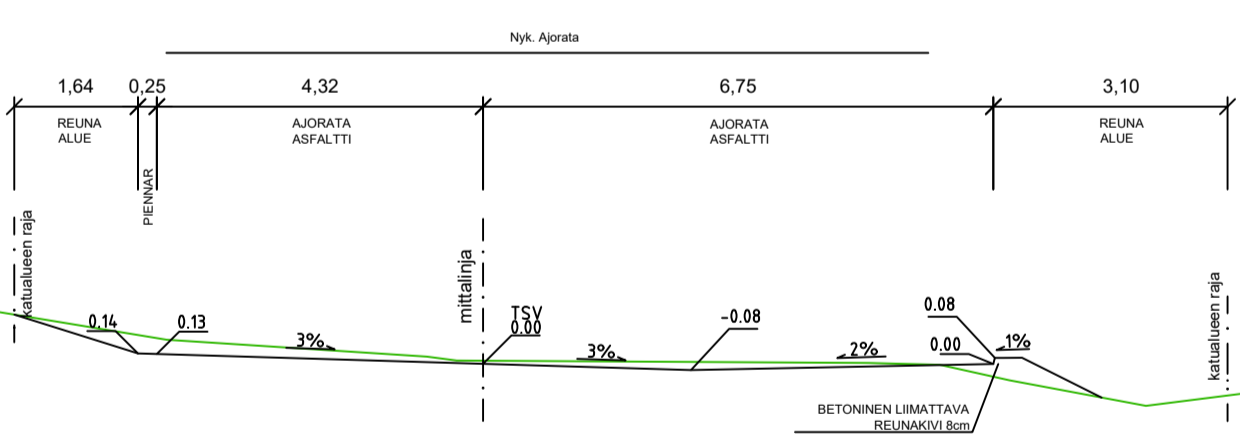
POIKKILEIKKAUS 1:100/1:100

Jousitarha_ML
PL = 30



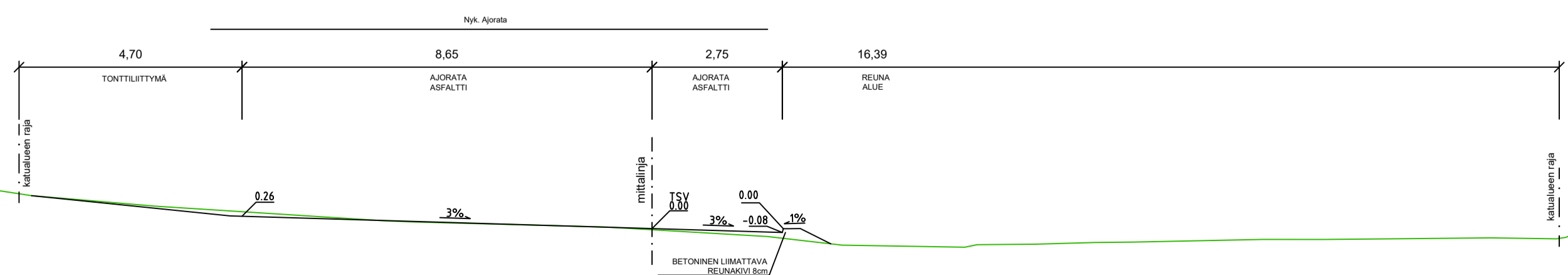
POIKKILEIKKAUS 1:100/1:100

Jousitarha_ML
PL = 140



POIKKILEIKKAUS 1:100/1:100

Jousitarha_ML
PL = 90



HYVÄKSYNYT:
VIRAN PUOLESTA:

KAUPUNGINOSA: RÄNTÄMÄKI
ASEMAKAAVA: 17.6.1971 (6/1988)
DIAARINUMERO: -
LIIKENNESUUNNITELMA: -
KATULOUKKA: 5

KORVAA PIIRUSTUKSEN:
KORVAA OSITTAIN PIIRUSTUKSEN: D 6564 001

KORVATTU PIIRUSTUKSELLA:
KORVATTU OSITTAIN PIIRUSTUKSELLA:

TUNN. MUUTOS TAI TÄYDENNYS PÄIVÄYS SUUNNIT./PIIRT. TARK./HYV.

TURUN KAUPUNKI, KAUPUNKIYMPÄRISTÖ
KAUPUNKIRAKENTAMISEN PALVELUALUE
KAUPUNKIYMPÄRISTÖN TOTEUTUSSUUNNITTELU

Puolalanenkatu 5
20100 Turku
eturimi.sukunimi@turku.fi
puh. 02-330 000

KOHDE: Jousitarha
SISÄLTO: KATUSUUNNITELMA

SUUNNITTELIJA FCG	SUUNNITTELUAVUSTAJA FCG	TARKASTANUT -	MITTAKAAVA 1:500, 1:100
PÄIVÄYS 2.3.2022	HYVÄKSYJÄ -	PIIRUSTUSNUMERO K6564003	MUUTOS

	FCG Finnish Consulting Group Oy Satakatu 22 20100 Turku Puh. 0104090 www.fcg.fi	HYV. 2.3.2022	J.Vesterberg
		TARK. 2.3.2022	E.Sankala
		LAAT. 2.3.2022	T.Salmi