

TURUN KAUPUNKI

Christina Hovi

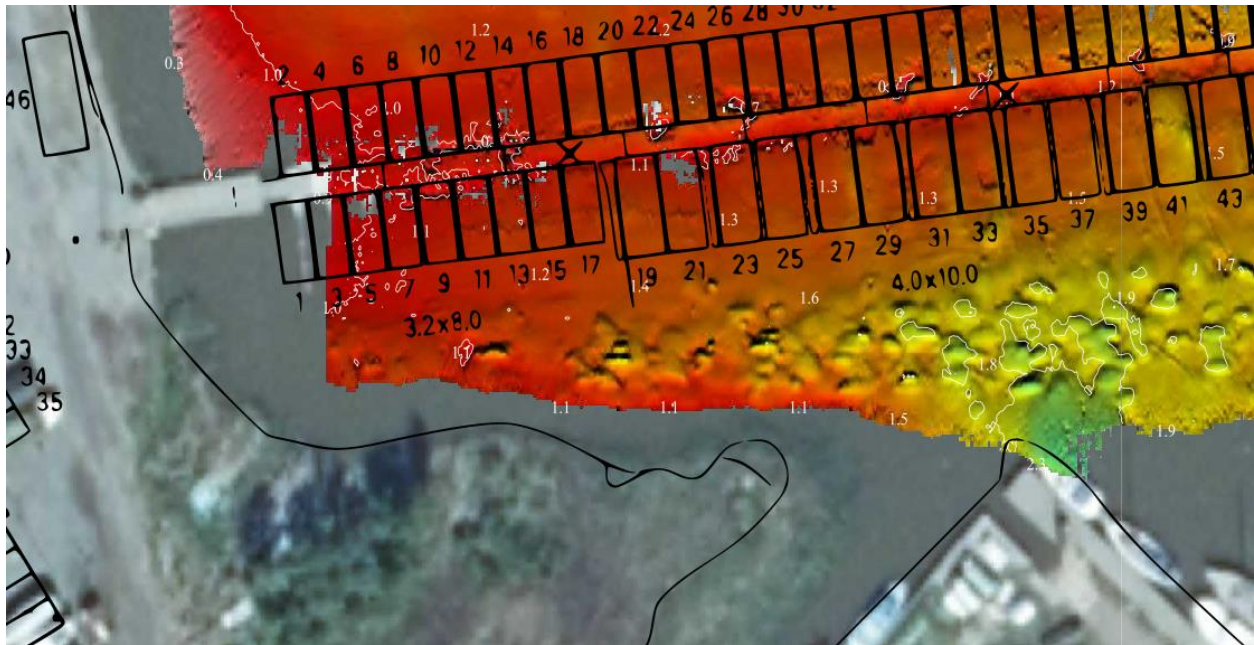
Kaupunkiympäristön toimialajohtaja

OIKAISUVAATIMUS KAUPUNGIN PÄÄTÖKSEEN 9215-2021

Kiitä kaupunkia reklamaationi käsittelystä. Joudun kuitenkin esittämään oikaisuvaatimuksen päätöksen siinä esitettyjen virheellisten tietojen perusteella.

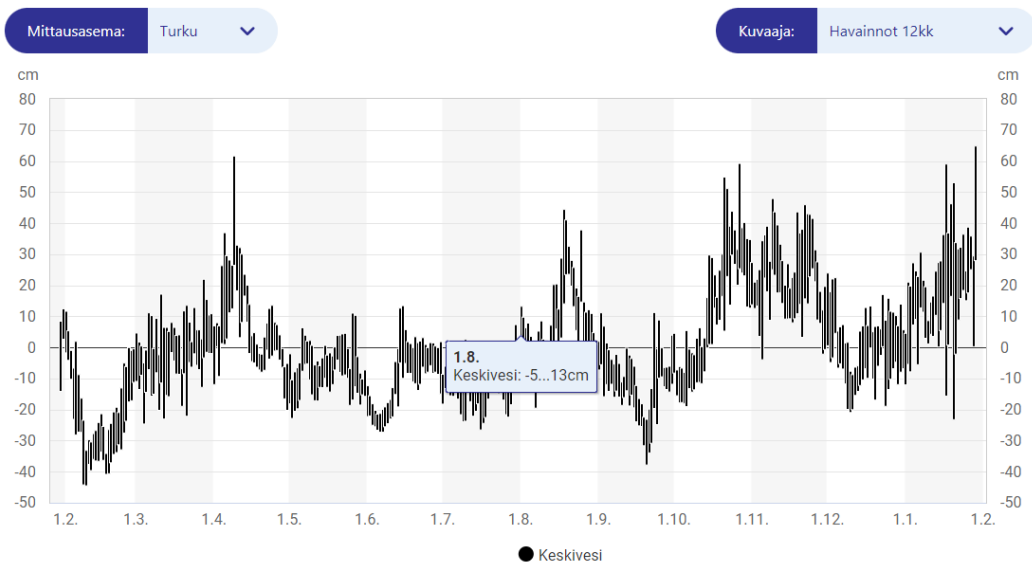
Kuten päätöksessä todetaan, olen esittänyt kaupungille korvausvaatimuksen koskien 1.8.2021 sattunutta karilleajoa Lauttarannassa. Toissijaisesti olen pyytänyt kaupunkia tarkistamaan toimintaansa venepaikkojen ilmoitettujen vuokrausvyöhykkeiden suhteen ja päivittämään tiedot vastaamaan esim. kaupungin sivuilta löytyvää luotaukarta lisävahinkojen estämiseksi. Tapauksessa on kyse enemmän periaatteellisesta vastuusta kuin rahasta ja kaupungin huolellisuusveloitteesta ilmoittaessaan vuokrapaikkojen vesivyöhykkeitä. Toistan siis aikaisemmin esitetyn vaatimuksen ja haen tällä kirjeellä oikaisua 27.12.2021 tehtyyn päätökseen 9215-2021.

Päätöksessänne toteatte, että kyseisessä venepaikassa vedensyvyys on 1,6 m on saatu kaupungin sivuilla olevasta luotaukarta. Olen aikaisemmassa kirjeenvaihdossa koostanut päällekkäin venepaikkojen luotaukarta sekä paikkojen asettelun. Liitän tämä kuvan oheen (Kuva 1). Kuvasta näkee selvästi, että luotaukarta mukaan paikan edustalla luotausvyöhyke on 1,4 m ja paikan etuosassa 1,1 m. Näistä tulisi varovaisuusperiaatteen mukaisesti käyttää ilmoitettuna syvyytenä pienempää eli 1,1 m syvyyttä, sillä vuokraaja voi laittaa veneen paikkaan keula tai perä edellä.



Kuva 1 - Luotauskartan ja satamapaikkakartan vertailu

Viittaatte myös päätöksessänne sinänsä oikein vuokrasopimusehtoihin ja aluksen päällikön velvollisuuteen seurata veneen syvyyttä. Toteatte, että sääolosuhteet vaikuttavat vedenkorkeuteen kuten kaikki merillä liikkuvat tietävät, myös kyseisen aluksen päällikkö. Tämä ei kuitenkaan tässä kohtaa poista sitä seikkaa, että kyseisenä päivänä vedenkorkeus on ollut keskiveden yläpuolella (+4cm ± 9cm). Tämä on esitetty Kuvassa 2.



Kuva 2 - Vedenkorkeus Turussa 1.8.2021 (Ilmatieteenlaitos)

Ottaen huomioon nämä olosuhteet tuli tällöin venepaikan vuokraajan voida luottaa, kaupungin antamaan syvyystietoon venepaikan suhteen sekä venepaikan olevan luoksepäästävässä keskiveden ylittävissä olosuhteissa. Viittaa tässä Liikenneviraston ohjeeseen ”Kulkusyvyykäytäntö”, jossa todetaan:

”Sataman tuloväylän kulkusyvyyys sekä satama-alueen ja laitureiden vesisyvyydet mitoitetaan siten, että niiden kesken ei synny toiminnallista ristiriitaa.

Totean siis Kuvan 1 tietojen (Kaupungin luotaukset ja venepaikkakartta) perusteella Kaupungin antaneen venepaikkaan vuokratessa vääriä tietoja tietoisesti ja johtaneen siten tuottamuksella vahingon syntyyn. Veneen kölin korjauskustannusten suhteen ei ole vielä käsitystä kokonaiskustannuksista koska korjaus suoritetaan talven aikana ja lasku osoitetaan vakuutusyhtiölle. Oletan kustannusten olevan merkittävät koska veneen köli joudutaan irrottamaan.

Ystävällisin terveisin.