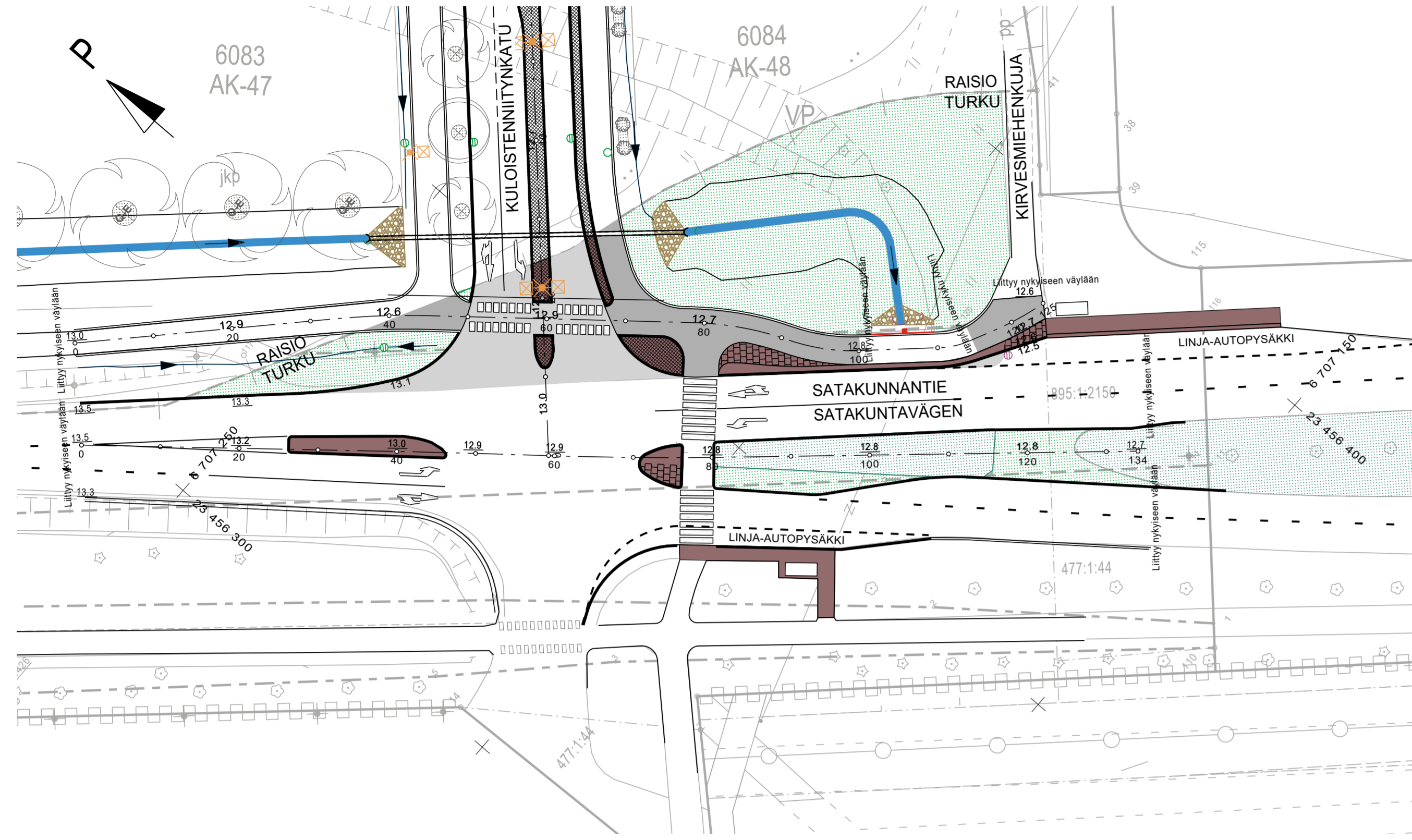


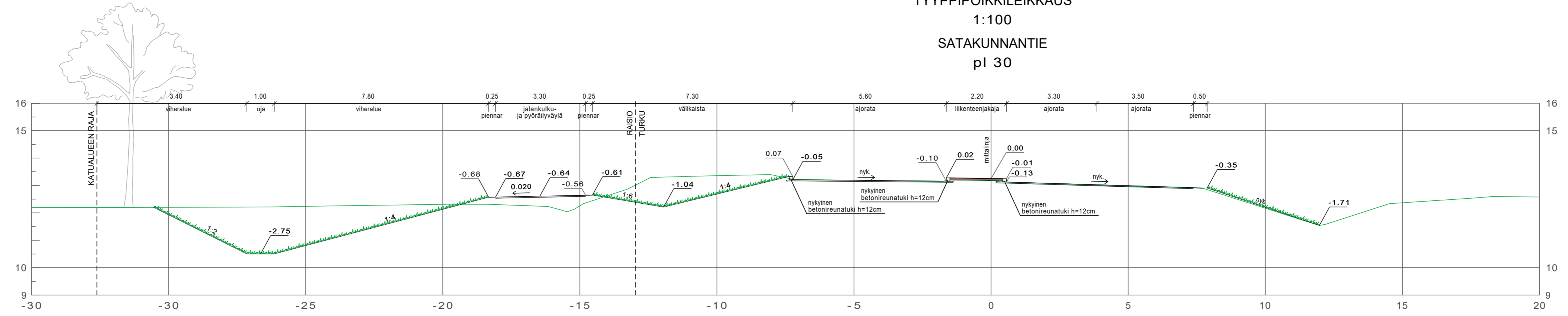
ASEMAPIIRUSTUS 1:500



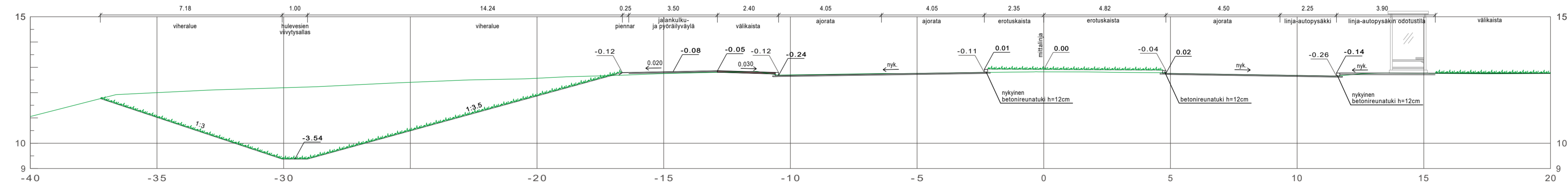
MERKINTÖJEN SELITYKSET:

| | |
|------|--|
| | SUUNNITELTU KATU, ASFALTTI |
| | SUUNNITELTU JALANKULKU- JA PYÖRÄTIE, ASFALTTI |
| | SUUNNITELTU VIHERALUE, NURMETUS |
| | NYKYINEN VIHERALUE, NURMETUS |
| | SUUNNITELTU NOPPAKIVEYS |
| | SUUNNITELTU BETONKIVEYS |
| | NYKYINEN BETONKIVEYS |
| 13.3 | NYKYINEN KADUN PINNAN KORKEUS |
| 13.1 | SUUNNITELTU KADUN PINNAN KORKEUS |
| | KADUN REUNA |
| | REUNATUKI |
| | SUUNNITELTU PAINANNE JA VIRTAAUSSUUNTA |
| | SUUNNITELTU OJA / HULEVESIEN VIIVITYSRAKENNE JA VIRTAAUSSUUNTA |
| | KIVIEITOKEVERHOUS |
| | NYKYINEN TIEKAIDE |
| | SUUNNITELTU HULEVESIKAIVO |
| | NYKYINEN HULEVESIKAIVO |
| | SUUNNITELTU HULEVESIEMÄRIN PURKUPISTE |
| | NYKYINEN HULEVESIEMÄRIN PURKUPISTE/ RUMMUN PÄÄ |
| | SUUNNITELTU RUMPU |
| | UUSI LED-VALAISIN |
| | NYKYINEN SÄILYTETTÄVÄ VALAISIN |
| | KIINTEISTÖN RAJA |

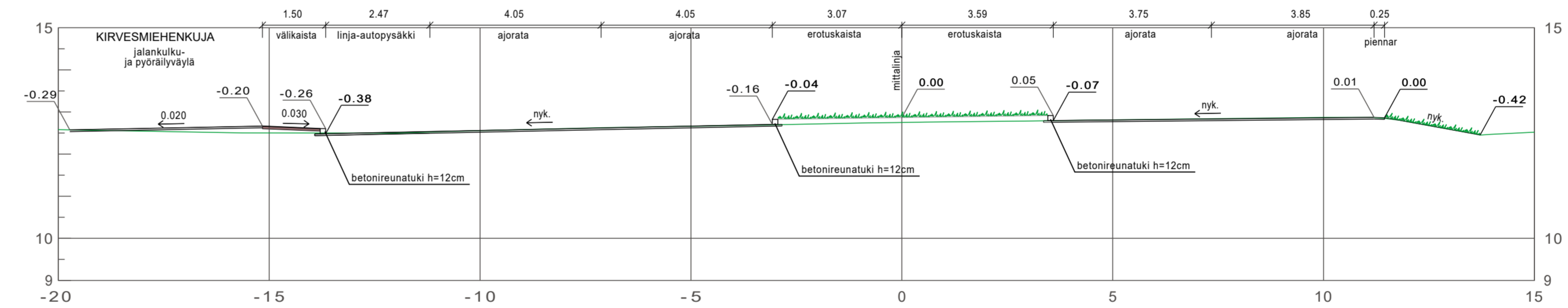
TYYPPIPOIKKILEIKKAUS
1:100
SATAKUNNANTIE
p1 30



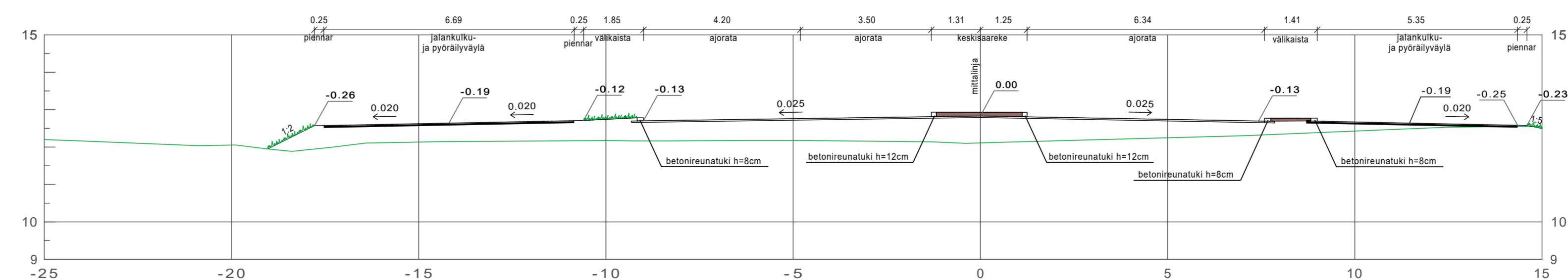
TYYPPIPOIKKILEIKKAUS
1:100
SATAKUNNANTIE
p1 90



TYYPPIPOIKKILEIKKAUS
1:100
SATAKUNNANTIE
p1 120



TYYPPIPOIKKILEIKKAUS
1:100
KULOISTENNIITYNKATU
p1 20



Koordinaattijärjestelmä:
Tasoa X:Y: ETRS-GK23
(EUREF-FIN)
Korkeus Z: N2000

| |
|---|
| HYVÄKSYNYT: VIRAN PUOLESTA: |
| KAUPUNGINOSA: MALINKALA ASERAKKAVA: 19:1:1985 (29:1979) OSALUENNUMERO: 4786-2001 LIKENNESUUNNITELMA: L 6734-168 KATULUOKKA: Ajorata 1 (Satakunnantie), ajorata 3 (Kuloistenniitynkatu), jalanku- ja pyöräilytie 5 |
| KORVAA PIIRUSTUKSEN: PT 6734-166 KORVAA OSITTAIN PIIRUSTUKSEN: |
| KORVATTU PIIRUSTUKSELLA: KORVATTU OSITTAIN PIIRUSTUKSELLA: |

| | | | | |
|---|-------------------------------------|-------------------------------|-----------------------------------|--------------|
| TUNN: | MUUTOS TAI TÄYDENNYS: | PÄIVÄYS: | SUUNNIT./PIIRIT: | TARK./OHJ. |
| TURUN KAUPUNKI, KAUPUNKIYMPÄRISTÖ | | | | |
| KAUPUNKIRAKENTAMINEN | | | | |
| KAUPUNKIYMPÄRISTÖN TOTEUTUSSUUNNITELMA | | | | |
| KOHDE SATAKUNNANTIE VÄLI KIRVESMIEHENKUJA - RAISIO KULOISTENNIITYNKATU VÄLI SATAKUNNANTIE - RAISIO | | | SISÄLTÖ KATUSUUNNITELMA | |
| SUUNNITTELIJA Maria Katjamäki | SUUNNITTELUAVUSTAJA Eero Paavola | TARKASTANUT Eero Paavola | MITTAKAAVA 1:500 | |
| PÄIVÄYS 20.12.2021 | HYVÄKSYJÄ Kari Linnakoski | PIIRUSTUSNUMERO K 6734-167 | MUUTOS | |
| | SIIVOKKI FIMARI | TEKIJÄ FIMARI | SIKANAVALA FLABR | TYÖNÖ TKA |
| SWECO Sustainable engineering and design Sweco Infra & Rail Oy Lemminkäisenkatu 14, 00520 Turku | 20.12.2021 | TKA | 23701570 | MGU028 |