

Läjityskohteet 2022

Sisällys

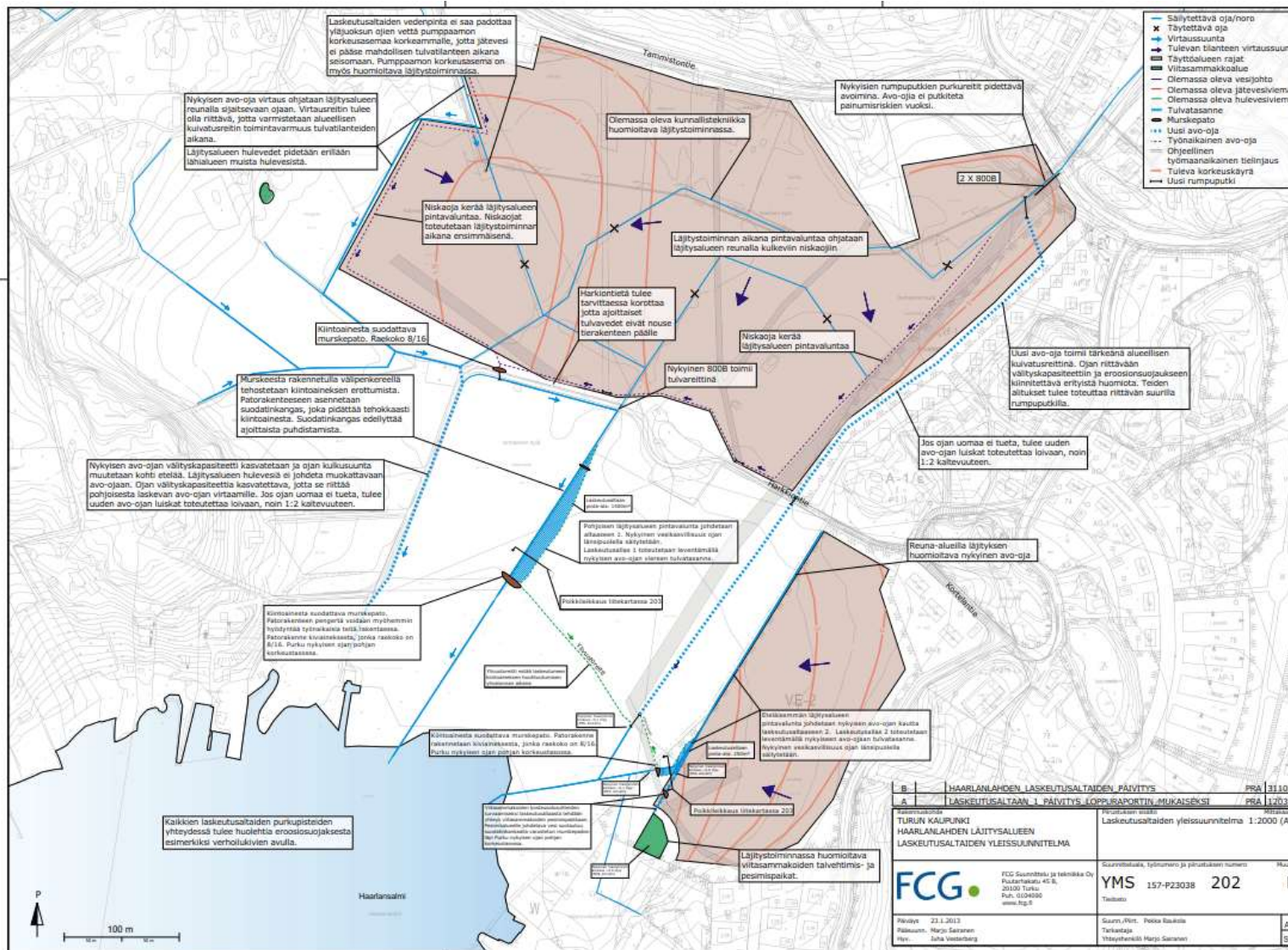
Läjityskohteet 2022	1
1. Meltoinen- Tammistontie 190	3
2. Haarlahden läjitysalue	4
3. Lauttarannan läjitysalue (oma hankeseuranta)	5
4. Karhulan maankaatopaikka	8
5. Kailan meluvalli, Jäkärä	9
6. Vaasanpuiston kierrätysalue	11
7. Itäharjun maa-ainesten ja purkumateriaalien kierrätysalue -	12



1. Meltoinen-Tammistontie 190



2. Haarlahden läjitysalue



3. Lauttarannan läjitysalue

Vesi- ja ympäristölupapäätös 14.12.2020

Nro 440/2020 Dnro ESAVI/12955/2018
Lauttarannan esirakentamiseen liittyvät
vesirakentamistyöt

Nro 441/2020 dnro
ESAVI/12983/2018Jättemateriaalien
hyödyntäminen maa- ja merialueen täytöissä



VAIHE1

alueen pohiatutkimukset

rakennussuunnittelu lokakuu 2021->rak.lupa

rakentaminen aloitetaan tammikuussa 2022

- Laiturirakenteet ja ruoppaus, läiitysalueen rakenteet

Massat (tilavaraus 100 000 m³)

a. proomuväylän ruoppausmassat

b. Meverin väylän ruoppausmassat kesä 2022

Senaatin alue mukana vleissuunnittelussa

Reunamuuri

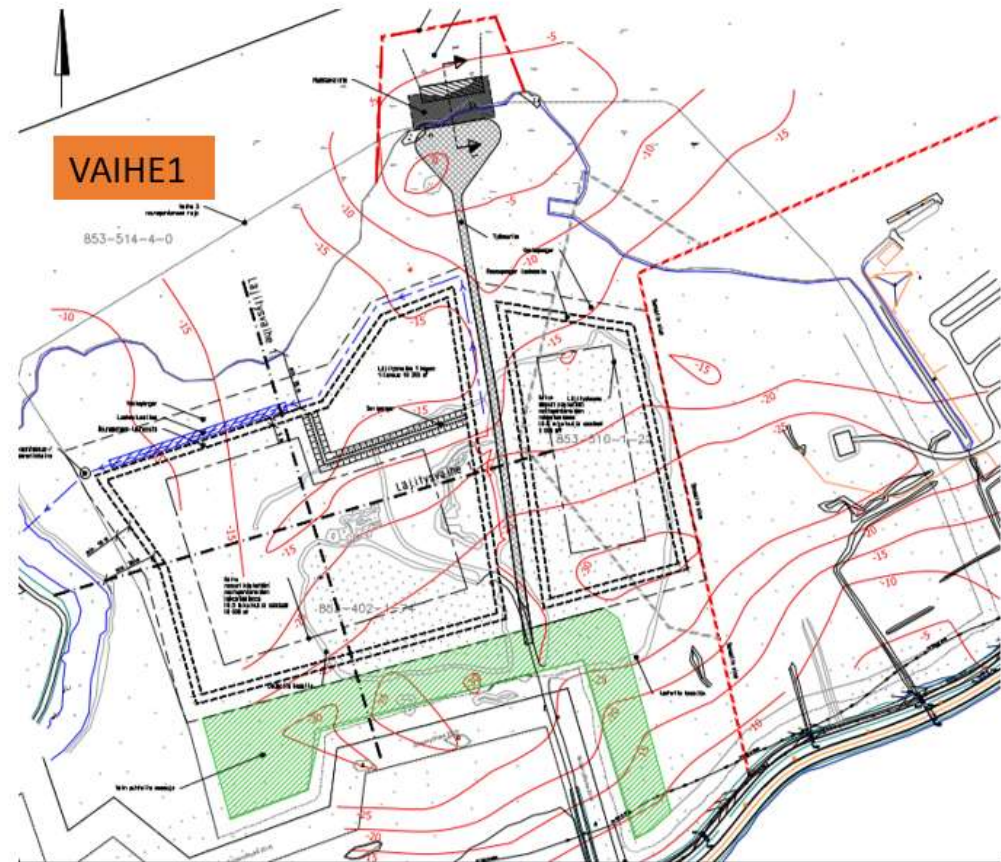
Ruoppausmassojen stabilointi/esitestaus: Meyer,Lauttaranta ja Aurajoki

Vedenalaisen kulttuuriperinnön kartoitus tehty

Viitasammakoiden tarkkailuohjelma tehty

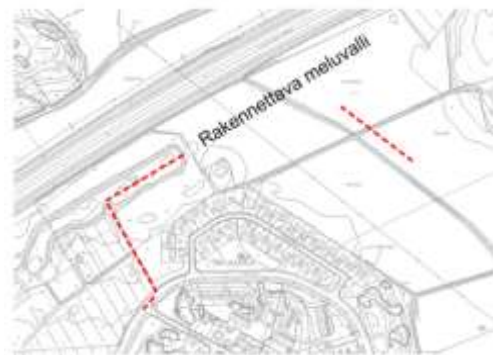
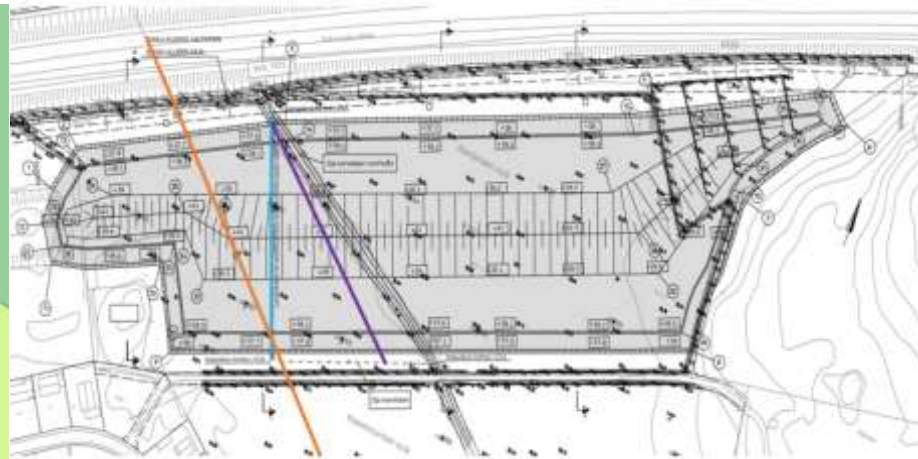
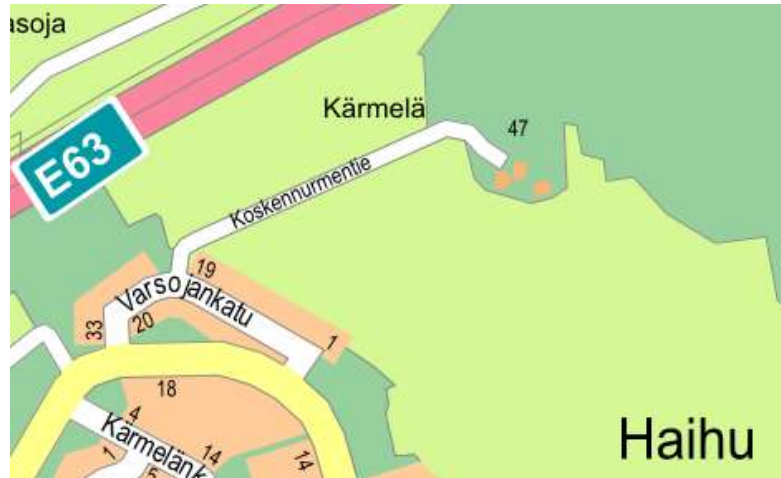
Lauttarannan tarkkailuohjelma

Kalataloudellinen tarkkailu





5. Kailan meluvalli, Jäkärä





6. Vaasanpuiston kierrätysalue



7. Itäharjun maa-ainesten ja purkumateriaalien kierrätysalueen suunnittelu (paikka avoin)