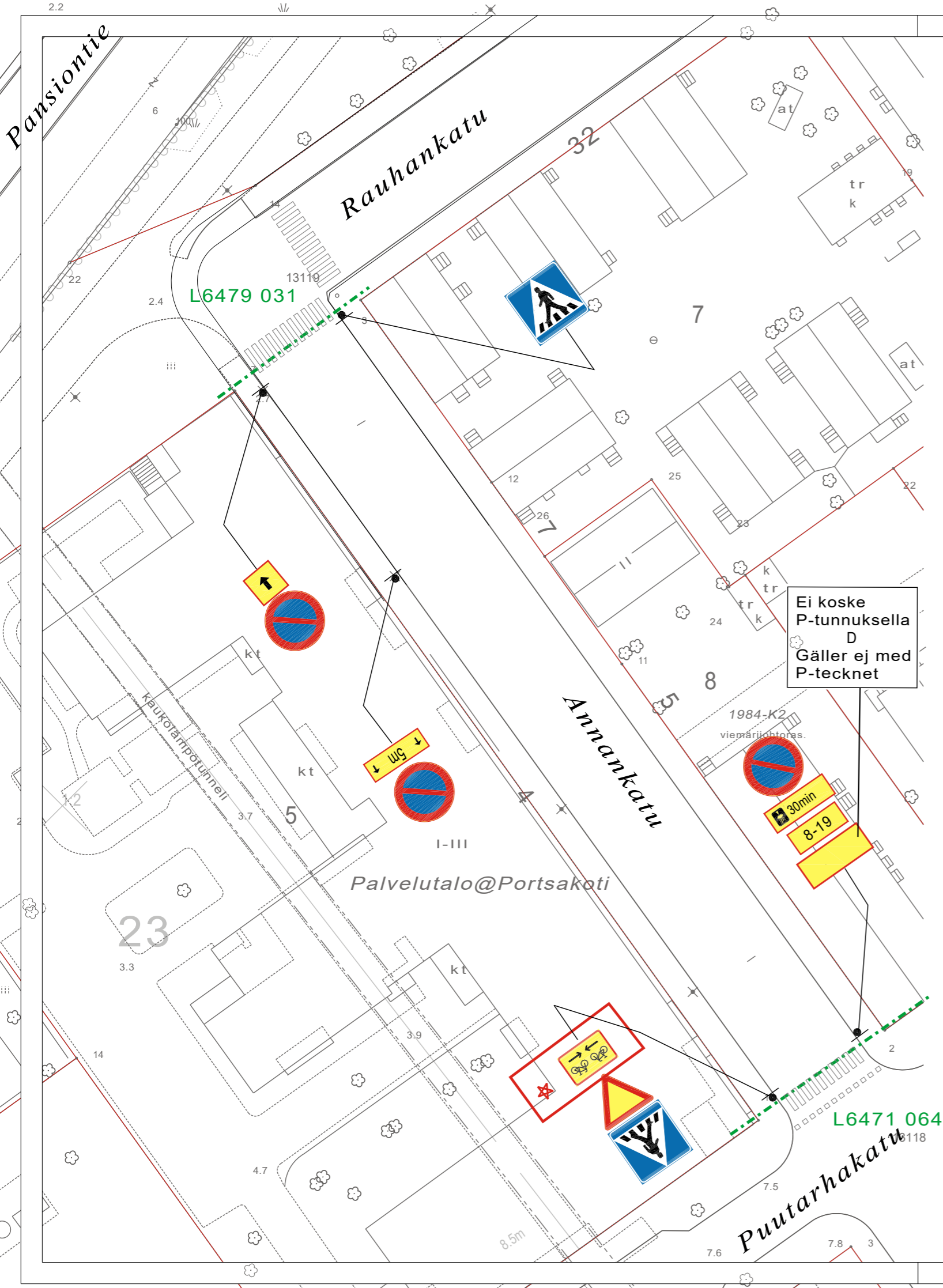


★ = UUSI

| | | |
|-------------------------------------|--------------|-----------------------|
| Ote liikennesuunnitelmasta | | n:o L 4803 148 |
| Ratavahdinrinne | | |
| KAKSISUUNTAISEN PYÖRÄTIEN LISÄKILPI | pvm | 3.1.2022 KK/TO |
| | mittakaava | 1:600 |
| | ykl | |
| | suunn.pääll. | |



★ = uusi

HYVÄKSYNYT: YKV 11.12.2008 §134
 VIRAN PUOLESTA: Matti Salonen

KAUPUNGINOSA: 008-VII
 ASEMAKAAVA VAHVISTETTU:
 KATULUOKKA:

HYVÄKSYNYT MYÖS:

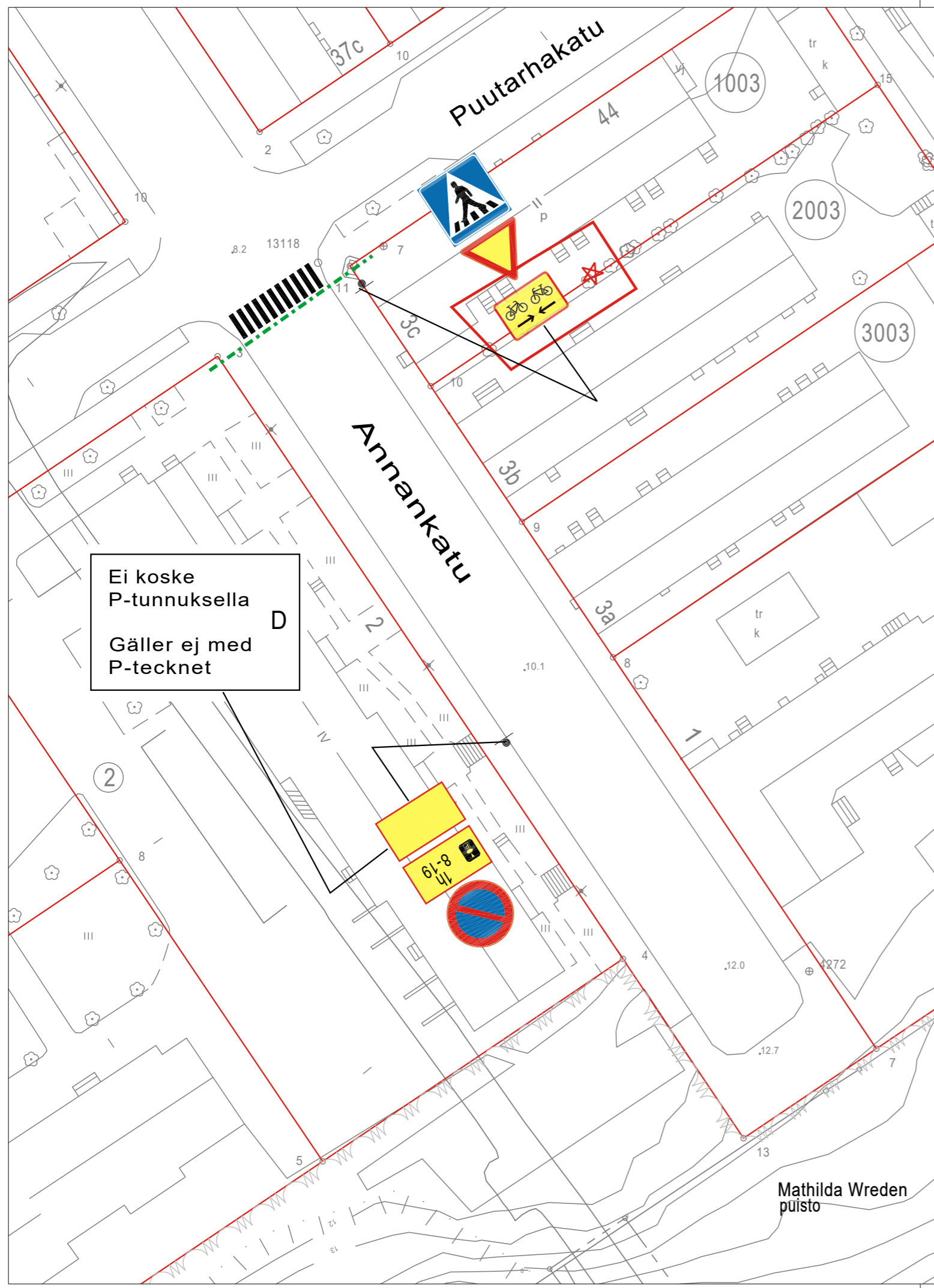
KORVAA PIIRUSTUKSEN:
 KORVAA OSITTAIN PIIRUSTUKSEN: L6471 064

KORVATTU PIIRUSTUKSELLA:
 KORVATTU OSITTAIN PIIRUSTUKSELLA:

| | | | | | |
|-------------------------------------|------------|----------|----------|-----------|------------------------|
| Kaksisuuntaisen pyörätien lisäkilpi | 3.1.2022 | TO | KK | | |
| Nopeusrajoitus | 27.5.2020 | VL | KK | 5638-2020 | Suunn.pääl.23.9.20 §86 |
| 30km/h aluenop.rajoitus | 27.10.2009 | VL | MN | 9850-2009 | YKL 2.2.2010 §66 |
| MUUTOS TAI TÄYDENNYS | PÄIVÄYS | PIIRTÄJÄ | SUUNNIT. | D:o nro | HYV. |

TURUN KAUPUNGIN YMPÄRISTÖ- JA KAAVOITUSVIRASTO
SUUNNITTELUTOIMISTO
 PUOLALANKATU 5, PL355
 20101 TURKU
 PUH 02-330 000
 FAX 02-2624 912

| | | | | | |
|--|--|-------------|-------------------------------|---------------------|-----------------------|
| KOHDE | | | SISÄLTÖ | | |
| ANNANKATU välillä Puutarhakatu-Rauhankatu | | | LIIKENNESUUNNITELMA | | |
| SUUNNITTELIJA KK | PIIRTÄJÄ TO | TARKASTANUT | GEOTEKN. TARKAST. | MITTAKAAVA 1:500 | D:o nro 15239-2008 |
| PÄIVÄYS 27.11.2008 | SUUNNITTELU PÄÄLLIKKÖ Matti Salonen | | PIIRUSTUSNUMERO L 3295 013 | | MUUTOS |



★ =UUSI

HYVÄKSYNYT: **Kylk. 19.11.2018 § 92**
 VIRAN PUOLESTA: **Matti Salonen**

KAUPUNGINOSA: **008-VIII**
 ASEMAKAAVA VAHVISTETTU:
 KATULUOKKA:

KORVAA PIIRUSTUKSEN: **L98/69**
 KORVAA OSITTAIN PIIRUSTUKSEN:

KORVATTU PIIRUSTUKSELLA:
 KORVATTU OSITTAIN PIIRUSTUKSELLA:

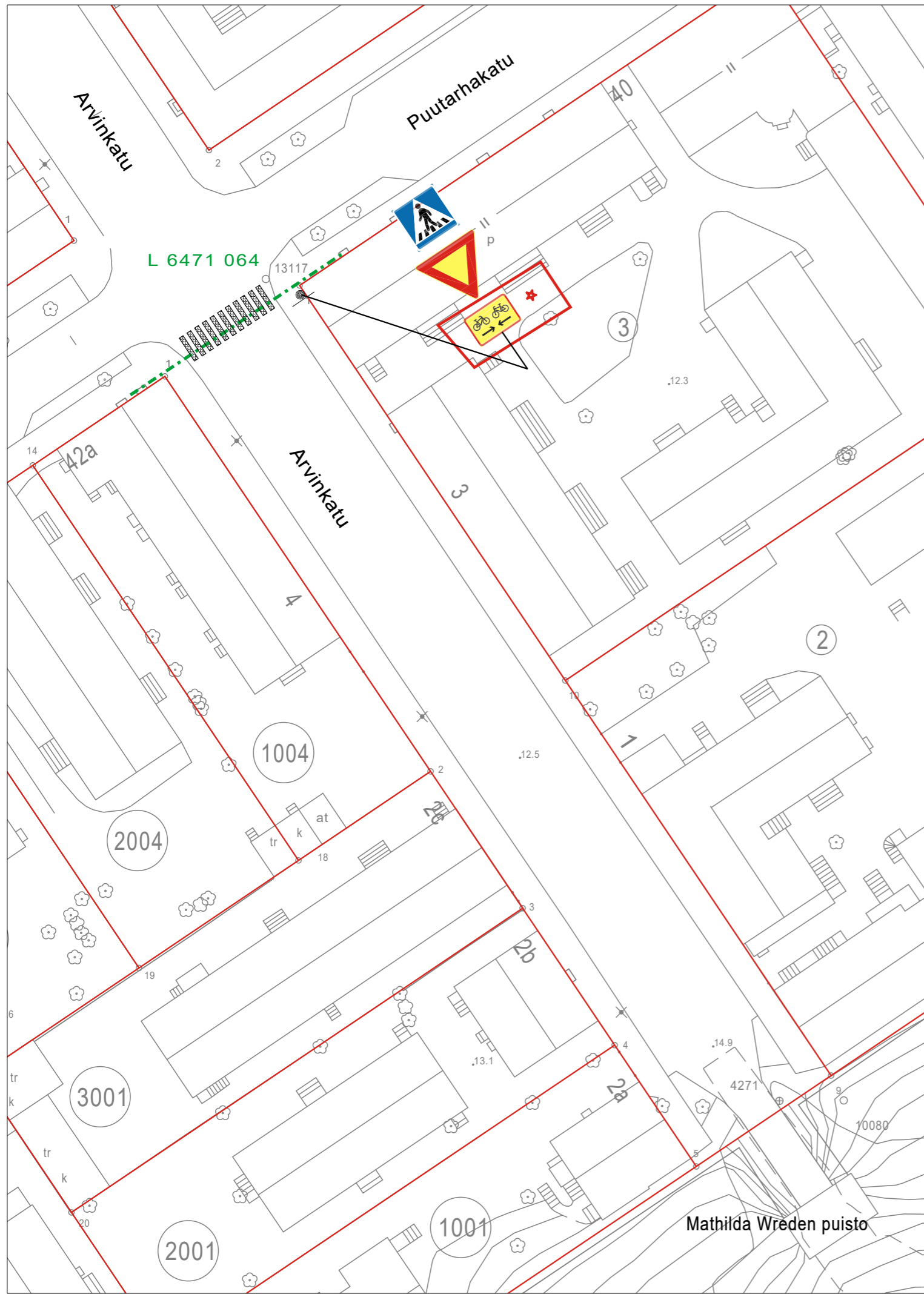
| | | | | | |
|-------------------------------------|----------|----------|----------|---------|------|
| Kaksisuuntaisen pyörätien lisäkilpi | 3.1.2022 | TO | KK | | |
| MUUTOS TAI TÄYDENNYS | PÄIVÄYS | PIIRTÄJÄ | SUUNNIT. | D:o nro | HYV. |

TURUN KAUPUNKI
KAUPUNKIYMPÄRISTÖTOIMIALA
 LIIKENNESUUNNITTELUYKSIKKÖ

PUOLALANKATU 5, PL355
 20101 TURKU
 puh. 02-330 000
 faxi. 02-2624 912

| | |
|--|----------------------------|
| KOHDE | SISÄLTÖ |
| ANNANKATU välillä Puutarhakatu-Mathilda Wreden puisto | LIIKENNESUUNNITELMA |

| | | | | | |
|------------------------------|---|-------------|------------------|--------------------------------------|---------|
| SUUNNITTELIJA MN | SUUNNITTELUAVUSTAJA VL | TARKASTANUT | GEOTEKN.TARKAST. | MITTAKAAVA 1:500 | D:o nro |
| PÄIVÄYS 16.11.2018 | LIIKENNESUUNNITTELU PÄÄLLIKKÖ <i>Matti Salonen</i> | | | PIIRUSTUSNUMERO L 3295 015 | |



★ = Uusi

HYVÄKSYNYT:
VIRAN PUOLESTA:

KAUPUNGINOSA: 008

KORVAA PIIRUSTUKSEN:
KORVAA OSITTAIN PIIRUSTUKSEN:

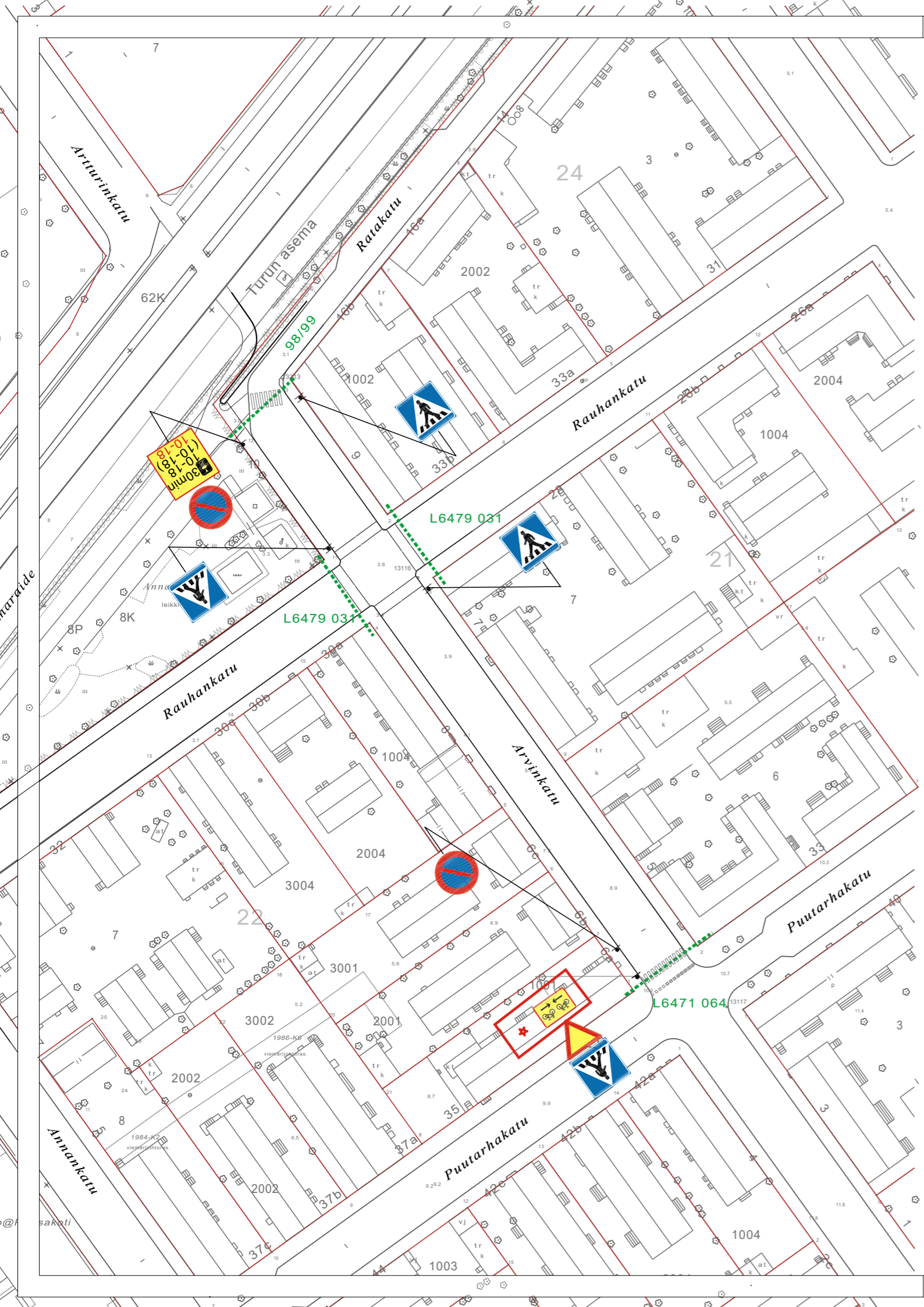
KORVATTU PIIRUSTUKSELLA:
KORVATTU OSITTAIN PIIRUSTUKSELLA:

| | | | | | |
|----------------------|---------|------------------|-------|----------|------|
| MUUTOS TAI TÄYDENNYS | PÄIVÄYS | SUUNNIT./ PIIRT. | TARK. | D:o nro. | HYV. |
|----------------------|---------|------------------|-------|----------|------|

TURUN KAUPUNKI, KAUPUNKIYMPÄRISTÖ
KAUPUNKISUUNNITTELU JA MAAOMAISSUUS
LIIKENNESUUNNITTELU



| | | | | | |
|--|---------------------------|-------------|--|---------|--|
| KOHDE ARVINKATU väli: Puutarhakatu-Mathilda Wreden puisto | | | SISÄLTÖ LIIKENTEENOHJAUSUUNNITELMA | | |
| SUUNNITTELIJA KK | SUUNNITTELUAVUSTAJA TO | TARKASTANUT | MITTAKAAVA 1:500 | D:o nro | |
| PÄIVÄYS 3.1.2022 | HYVÄKSYJÄ | | PIIRUSTUSNUMERO L 6205 022 | | |



★ =UUSI

HYVÄKSYNYT: YKV./SUUNNITTELUPÄÄLLIKKÖ 24.11.2008 § 117

VIRAN PUOLESTA: Matti Salonen

KAUPUNGINOSA: 008-VIII

ASEMAKAAVA VAHVISTETTU:

KATULUOKKA:

HYVÄKSYNYT MYÖS:

KORVAA PIIRUSTUKSEN:

KORVAA OSITTAIN PIIRUSTUKSEN: L6471 064, L98/99

KORVATTU PIIRUSTUKSELLA:

KORVATTU OSITTAIN PIIRUSTUKSELLA:

| | | | | |
|-----------------------------------|------------|----------|----------|---------------------------------|
| Kaksisuuntaisen pyörätien lisäksi | 3.1.2022 | TO | KK | |
| Nopeusrajoitus | 27.5.2020 | VL | KK | 5638-2020 Suun.pääl.23.9.20§86 |
| Pysäköintiajan muutos | 14.10.2019 | TO | KK | 12030-2019 Kilajk.18.10.2019§59 |
| Suojatiemerkit ja maalaus | 8.3.2010 | TO | MN | 14058-2009 Ykv.18.3.2010§37 |
| Pys.kielto | 26.1.2010 | TO | KK | 738-2009 Ykv.27.1.2010§13 |
| 30km/h aluenop.raj | 27.10.2009 | VL | MN | 9850-2009 Ykl.2.2.2010§66 |
| MUUTOS TAI TÄYDENNYS | PÄIVÄYS | PIIRTÄJÄ | SUUNNIT. | D:o nro HYV. |

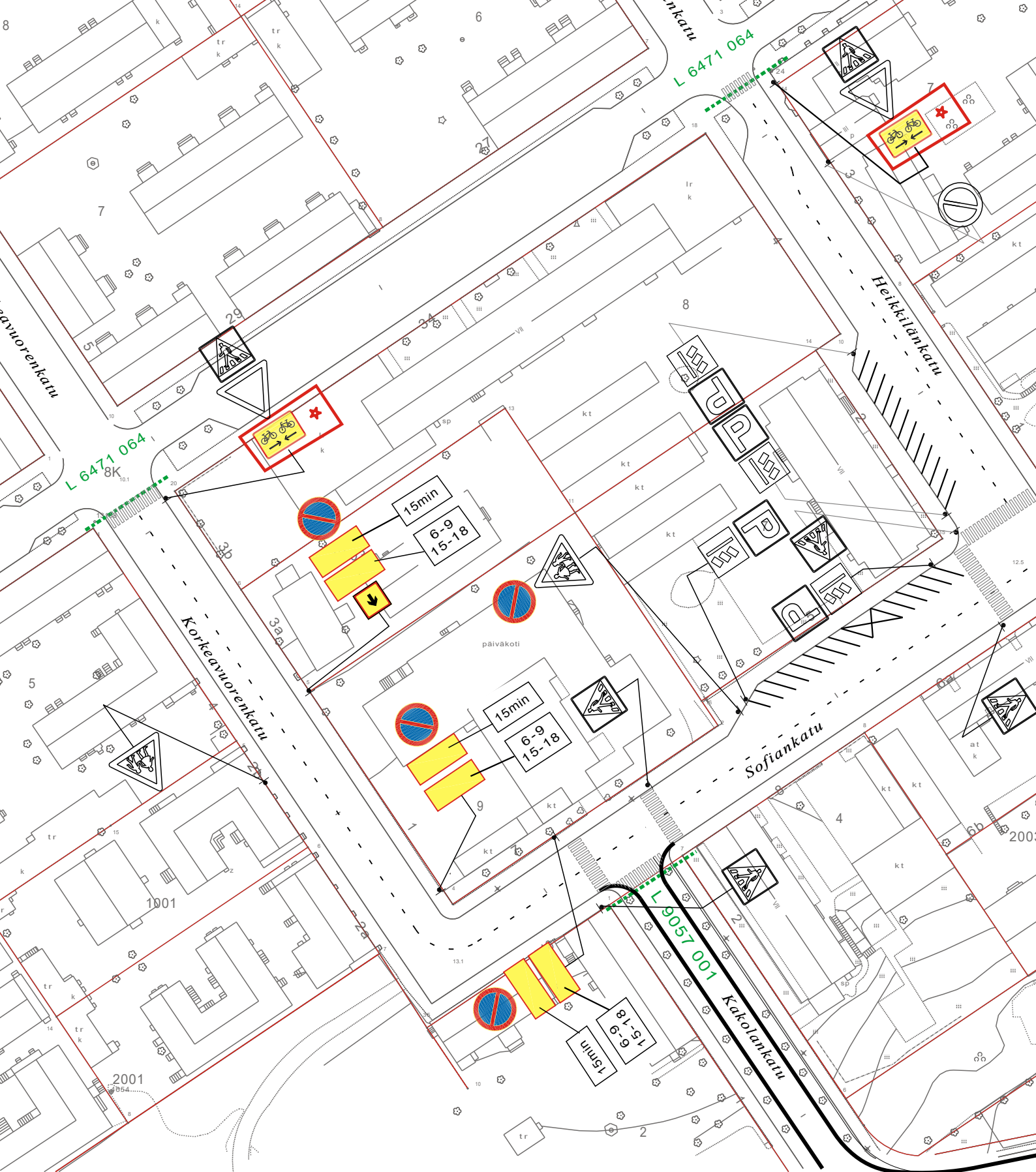
TURUN KAUPUNGIN YMPÄRISTÖ- JA KAAVOITUSVIRASTO



SUUNNITTELUTOIMISTO

PUOLALANKATU 5, PL355
20101 TURKU
PUH 02-330 000
FAX 02-2624 912

| | | | | | |
|--|----------------------|-------------|---------------------|------------|------------|
| KOHDE | | | SISÄLTÖ | | |
| ARVINKATU välillä Puutarhakatu-Ratakatu | | | LIIKENNESUUNNITELMA | | |
| SUUNNITTELIJA | PIIRTÄJÄ | TARKASTANUT | GEOTEKN. TARKAST. | MITTAKAAVA | D:o nro |
| JOM/KK | VL | | | 1:1000 | 14547-2008 |
| PÄIVÄYS | SUUNNITTELUPÄÄLLIKKÖ | | PIIRUSTUSNUMERO | | MUUTOS |
| 24.11.2008 | Matti Salonen | | L 6205 013 | | |



★ = UUSI

| | | | |
|-------------------------------------|--|----------------|----------------|
| Ote liikennesuunnitelmasta | | n:o L 6490 005 | |
| Korkeavuorenkatu ja Heikkilänkatu | | | |
| KAKSISUUNTAISEN PYÖRÄTIEN LISÄKILPI | | pvm | 3.1.2022 KK/TO |
| | | mittakaava | 1:1000 |
| | | ykl | |
| | | suunn.pääll. | |

Koordinaattijärjestelmät:
Taso X,Y: ETRS-GK23
(EUREF-FIN)
Korkeus Z: N2000

★ = Uusi

HYVÄKSYNYT: Ykv. suunnittelupäällikkö 18.3.2010 § 37
VIRAN PUOLESTA: Heikki Nieminen

KAUPUNGINOSA: 008
ASEMAKAAVA VAHVISTETTU:
KATULUOKKA:

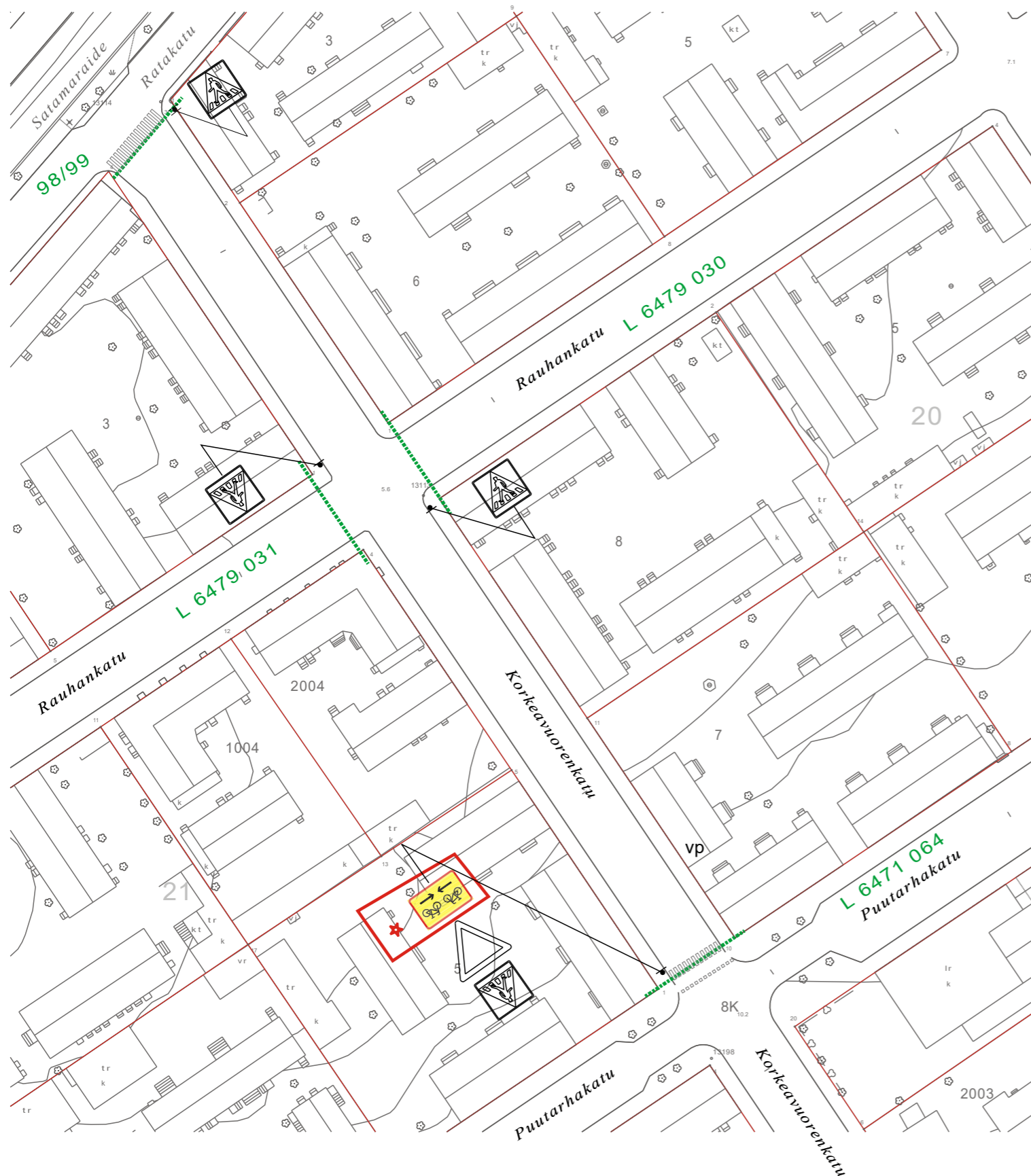
HYVÄKSYNYT MYÖS:

KORVAA PIIRUSTUKSEN:
KORVAA OSITTAIN PIIRUSTUKSEN:

KORVATTU PIIRUSTUKSELLA:
KORVATTU OSITTAIN PIIRUSTUKSELLA:

Kaksisuuntaisen pyörätien lisäksi
Nopeusrajoitus
MUUTOS TAI TÄYDENNYS

| | | | | |
|-----------|----------|----------|-----------|----------------------|
| 3.1.2022 | TO | KK | 5638-2020 | Suunn.pääl.23.9.2008 |
| 27.5.2020 | VL | KK | | |
| PÄIVÄYS | PIIRTÄJÄ | SUUNNIT. | D:o nro | HYV. |



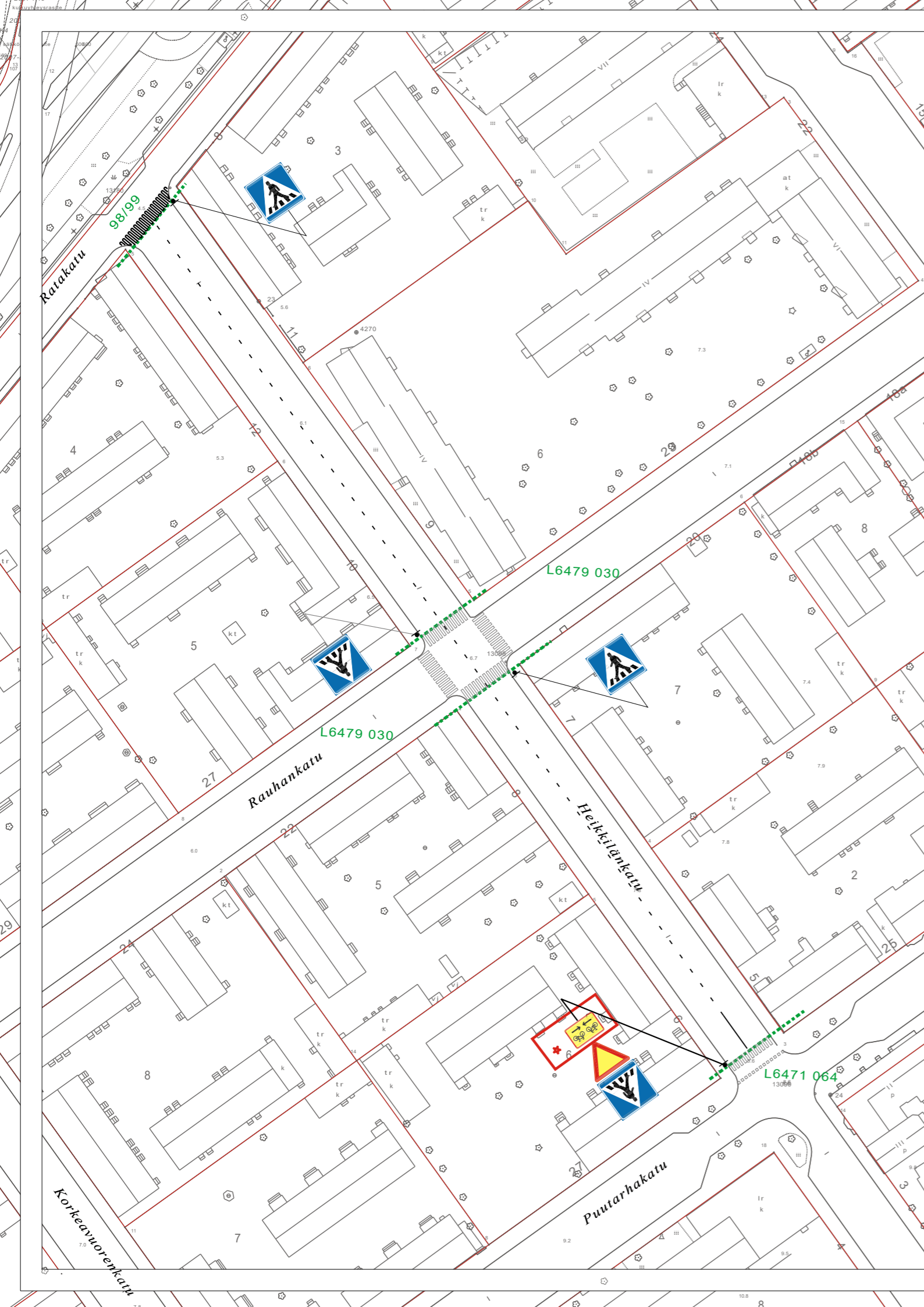
TURUN KAUPUNGIN YMPÄRISTÖ- JA KAAVOITUSVIRASTO



SUUNNITTELUTOIMISTO

PUOLALANKATU 5, PL355
20101 TURKU
PUH 02-330 000
FAX 02-2624 912

| | | | | | |
|--|----------------------|-------------|---------------------|-----------------|------------|
| KOHDE | | | SISÄLTÖ | | |
| KORKEAVUORENKATU väli:Puutarhakatu-Ratakatu | | | LIIKENNESUUNNITELMA | | |
| SUUNNITTELIJA | PIIRTÄJÄ | TARKASTANUT | GEOTEKN. TARKAST. | MITTAKAAVA | D:o nro |
| MN | TO | | | 1:1000 | 14058-2009 |
| PÄIVÄYS | SUUNNITTELUPÄÄLLIKKÖ | | | PIIRUSTUSNUMERO | |
| 8.3.2010 | Heikki Nieminen | | | L 6540 001 | |



* = uusi

HYVÄKSYNYT: YKL 2.2.2010 §66
 VIRAN PUOLESTA: Harri Lehtinen

KAUPUNGINOSA: VIII-08
 ASEMAKAAVA VAHVISTETTU:
 KATULUOKKA:

HYVÄKSYNYT MYÖS:

KORVAA PIIRUSTUKSEN:
 KORVAA OSITTAIN PIIRUSTUKSEN:

KORVATTU PIIRUSTUKSELLA:
 KORVATTU OSITTAIN PIIRUSTUKSELLA:

| | | | | | |
|-------------------------------------|-----------|----------|----------|------------|------------------------|
| Kaksisuuntaisen pyörätien lisäkilpi | 3.1.2022 | TO | KK | | |
| Nopeusrajoitus | 27.5.2020 | VL | KK | 5638-2020 | Suunn.pääl.23.9.20 §86 |
| Suojatiemerkit ja maalaukset | 8.3.2010 | TO | MN | 14058-2009 | Ykv. 18.3.2010§37 |
| MUUTOS TAI TÄYDENNYS | PÄIVÄYS | PIIRTÄJÄ | SUUNNIT. | D:o nro | HYV. |

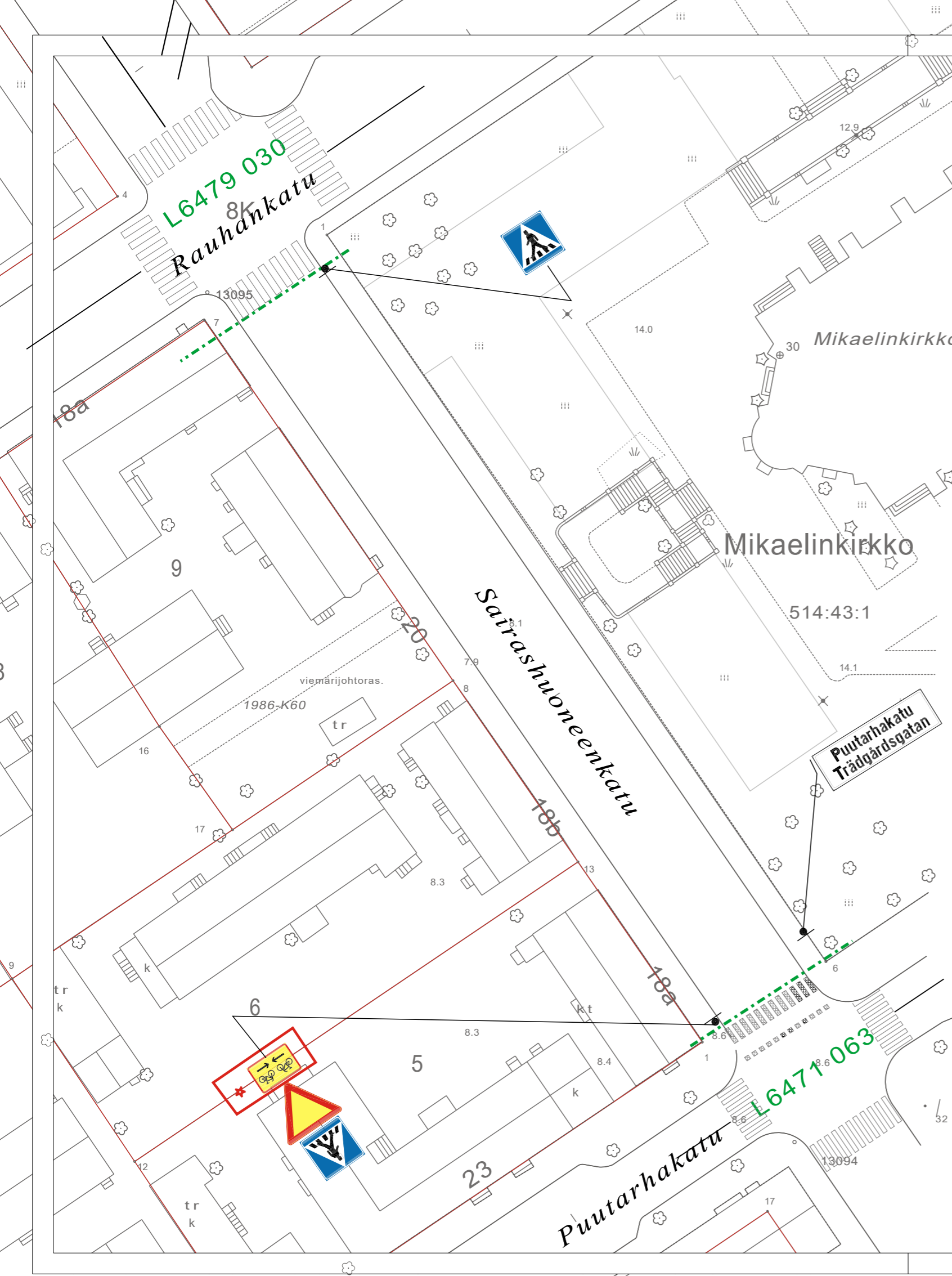
TURUN KAUPUNGIN YMPÄRISTÖ- JA KAAVOITUSVIRASTO



SUUNNITTELUTOIMISTO

PUOLALANKATU 5, PL355
 20101 TURKU
 PUH 02-330 000
 FAX 02-2624 912

| | | | | | |
|---|---|-------------|---------------------------------------|-----------------------------|-----------------------------|
| KOHDE HEIKKILÄNKATU VÄLILLÄ Puutarhakatu-Ratakatu | | | SISÄLTÖ LIIKENNESUUNNITELMA | | |
| SUUNNITTELIJA MN | PIIRTÄJÄ VL | TARKASTANUT | GEOTEKN. TARKAST. | MITTAKAAVA 1:1000 | D:o nro 9850-2009 |
| PÄIVÄYS 27.10.2009 | SUUNNITTELU PÄÄLLIKKÖ <i>Heikki Nieminen</i> | | PIIRUSTUSNUMERO L 6865 006 | | MUUTOS |



=uusi

HYVÄKSYNYT: YKL 2.2.2010 §66
 VIRAN PUOLESTA: Harri Lehtinen

KAUPUNGINOSA: 008-VIII
 ASEMAKAAVA VAHVISTETTU:
 KATULUOKKA:

HYVÄKSYNYT MYÖS:

KORVAA PIIRUSTUKSEN:
 KORVAA OSITTAIN PIIRUSTUKSEN:

KORVATTU PIIRUSTUKSELLA:
 KORVATTU OSITTAIN PIIRUSTUKSELLA:

| | | | | | |
|-----------------------------------|-----------|----------|----------|------------|------------------------|
| Kaksisuuntaisen pyörätien lisäksi | 3.1.2022 | TO | KK | | |
| Pysäköintikieltomerkin poisto | 8.10.2020 | JR | KK | 12037-2021 | Suunn.pääl.12.10.21§60 |
| Nopeusrajoitus | 27.5.2020 | VL | KK | 5638-2020 | Suunn.pääl.23.9.20§86 |
| MUUTOS TAI TÄYDENNYS | PÄIVÄYS | PIIRTÄJÄ | SUUNNIT. | D:o nro | HYV. |

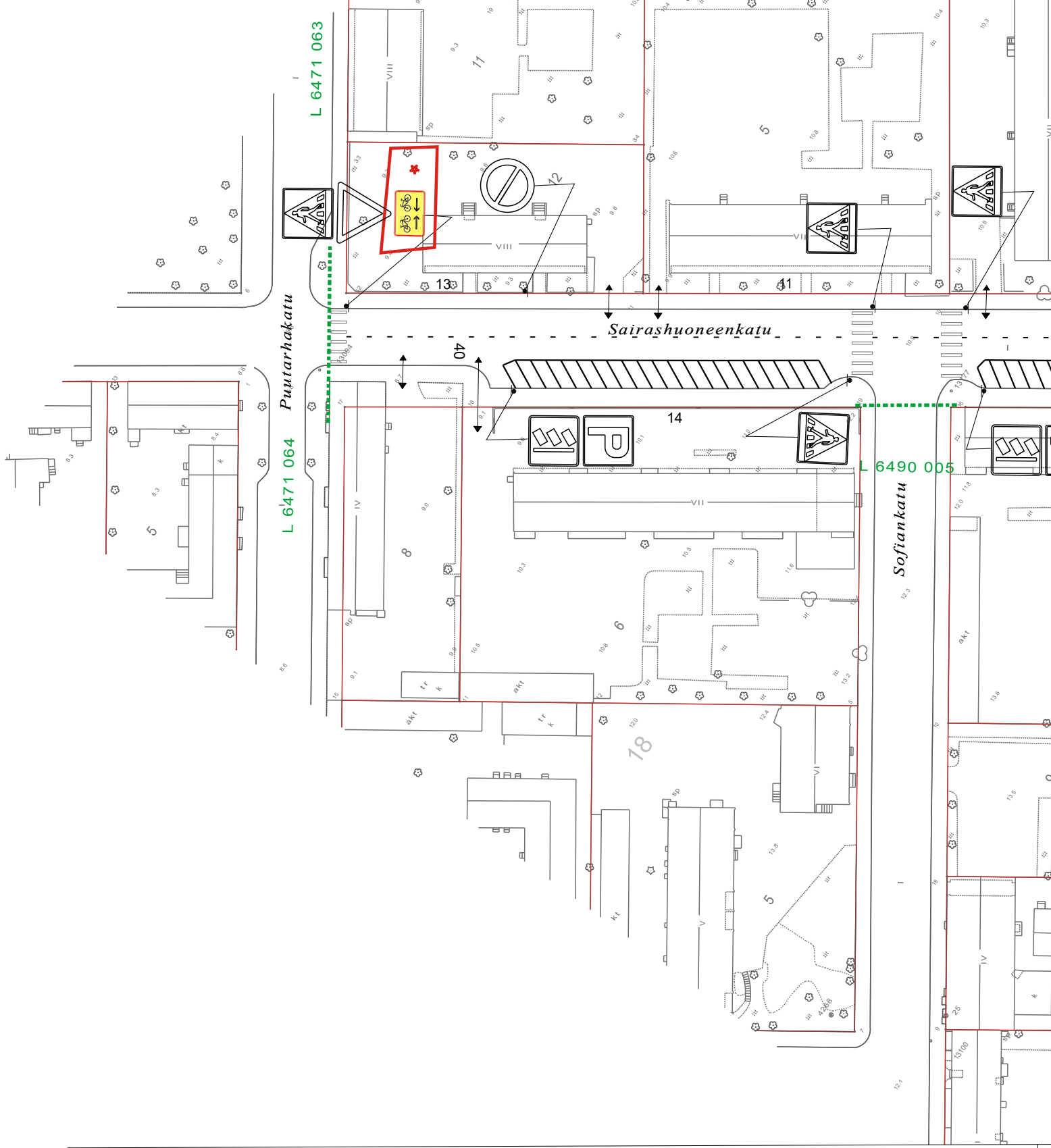
TURUN KAUPUNGIN YMPÄRISTÖ- JA KAAVOITUSVIRASTO



SUUNNITTELUTOIMISTO

PUOLALANKATU 5, PL355
 20101 TURKU
 PUH 02-330 000
 FAX 02-2624 912

| | | | | | | | | | | | | | | | | | |
|---|--|-------------------------------|----------------------|-------------------|-----------------------|--|--|---------------------|--|--|-------------------------------|----------------------|--|--|--------|--|--|
| <p>KOHDE</p> <p style="text-align: center;">SAIRASHUONEENKATU välillä Puutarhakatu-Rauhankatu</p> | <p>SISÄLTÖ</p> <p style="text-align: center;">LIIKENNESUUNNITELMA</p> | | | | | | | | | | | | | | | | |
| <table border="1" style="width: 100%; border-collapse: collapse;"> <tr> <td style="width: 25%;">SUUNNITTELIJA MN</td> <td style="width: 25%;">PIIRTÄJÄ VL</td> <td style="width: 25%;">TARKASTANUT</td> <td style="width: 25%;">GEOTEKN. TARKAST.</td> </tr> <tr> <td>PÄIVÄYS 27.10.2009</td> <td colspan="2" style="text-align: center;">SUUNNITTELUPÄÄLLIKKÖ <i>Heikki Nieminen</i></td> <td>MITTAKAAVA 1:500</td> </tr> <tr> <td colspan="2"></td> <td>PIIRUSTUSNUMERO L 5367 020</td> <td>D:o nro 9850-2009</td> </tr> <tr> <td colspan="2"></td> <td colspan="2" style="text-align: right;">MUUTOS</td> </tr> </table> | SUUNNITTELIJA MN | PIIRTÄJÄ VL | TARKASTANUT | GEOTEKN. TARKAST. | PÄIVÄYS 27.10.2009 | SUUNNITTELUPÄÄLLIKKÖ <i>Heikki Nieminen</i> | | MITTAKAAVA 1:500 | | | PIIRUSTUSNUMERO L 5367 020 | D:o nro 9850-2009 | | | MUUTOS | | |
| SUUNNITTELIJA MN | PIIRTÄJÄ VL | TARKASTANUT | GEOTEKN. TARKAST. | | | | | | | | | | | | | | |
| PÄIVÄYS 27.10.2009 | SUUNNITTELUPÄÄLLIKKÖ <i>Heikki Nieminen</i> | | MITTAKAAVA 1:500 | | | | | | | | | | | | | | |
| | | PIIRUSTUSNUMERO L 5367 020 | D:o nro 9850-2009 | | | | | | | | | | | | | | |
| | | MUUTOS | | | | | | | | | | | | | | | |



★ = UUSI

| | |
|---|--------------------|
| Ote liikennesuunnitelmasta n:o L 5367 021 | |
| Sairashuoneenkatu | |
| KAKSISUUNTAISEN PYÖRÄTIEN LISÄKILPI | pvm 3.1.2022 KK/TO |
| | mittakaava 1:1000 |
| | ykl |
| | suunn.pääll. |



★ = UUSI

| | | | |
|--------------------------------------|--|----------------|----------------|
| Ote liikennesuunnitelmasta | | n:o L 6077 159 | |
| Linnankatu | | | |
| KAKSISUUNTAISEN PYÖRÄTIEN LISÄKILVET | | pvm | 3.1.2022 KK/TO |
| | | mittakaava | 1:1000 |
| | | ykl | |
| | | suunn.pääll. | |

MUUT KUIN ESITETYT LIIKENNEMERKIT JA AJORATAMERKINNÄT
POISTETAAN VAHVISTUSRAJAN SISÄPUOLEISELTA ALUEELTA.
VIITOITUSMUUTOKSET ON ESITETTY ERILLISESSÄ SUUNNITELMASSA

Koordinaattijärjestelmät:
Taso X,Y: ETRS-GK23
(EUREF-FIN)
Korkeus Z: N2000

HYVÄKSYNYT: Ykv/suunnittelupäällikkö 2.3.2011 § 20

VIRAN PUOLESTA: Heikki Nieminen

KAUPUNGINOSA: SATAMA

ASEMAKAAVA VAHVISTETTU:

KATULUOKKA:

HYVÄKSYNYT MYÖS:

KORVAA PIIRUSTUKSEN: L 32/93

KORVAA OSITTAIN PIIRUSTUKSEN:

KORVATTU PIIRUSTUKSELLE:

KORVATTU OSITTAIN PIIRUSTUKSELLE:

Kaksisuuntaisen pyörätien lisäksi
Yksisuuntaisen kadun vastasuunnan
pyöräilyn salliminen
Pysäköintimuutokset
MUUTOS TAI TÄYDENNYS

3.1.2022 TO KK

| | | | | |
|-----------|----------|----------|-----------|---------------------|
| 4.1.2021 | TO | TP | 151-2021 | Kylk.23.3.2021§80 |
| 19.2.2016 | VL | KK | 1971-2016 | Kilajk 22.2.2016 §9 |
| PÄIVÄYS | PIIRTÄJÄ | SUUNNIT. | D:o nro | HYV. |

TURUN KAUPUNGIN YMPÄRISTÖ- JA KAAVOITUSVIRASTO



SUUNNITTELUTOIMISTO

PUOLALANKATU 5, PL355
20101 TURKU
PUH 02-330 000
FAX 02-2624 912

KOHDE

SATAMAKATU
väli: Linnankatu-Nuottasaarenkatu

SISÄLTÖ

LIIKENNESUUNNITELMA

SUUNNITTELIJA

KK

PIIRTÄJÄ

TO

TARKASTANUT

GEOTEKN. TARKAST.

MITTAKAAVA

1:1000

D:o nro

12970-2010

PÄIVÄYS

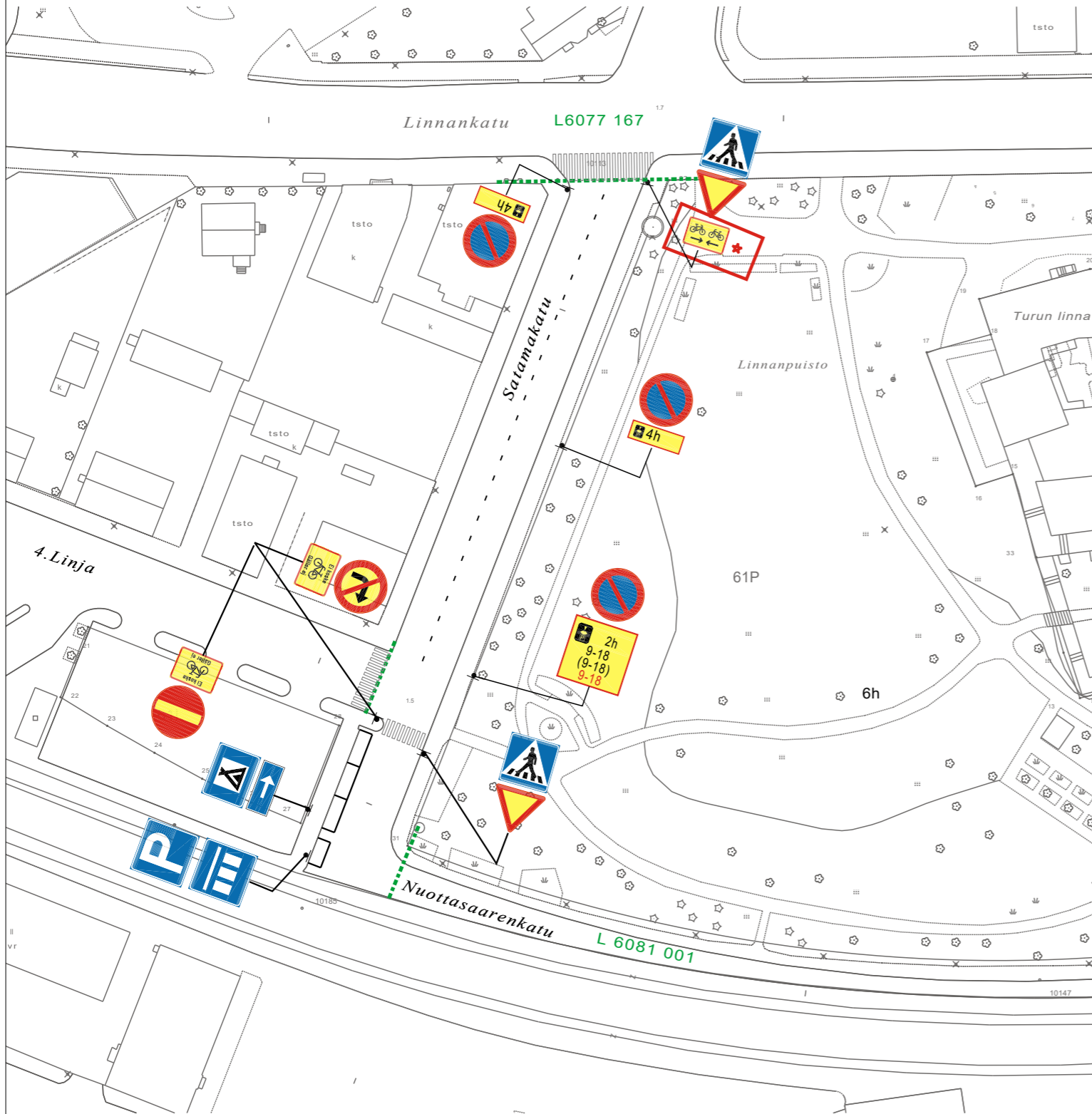
17.11.2010

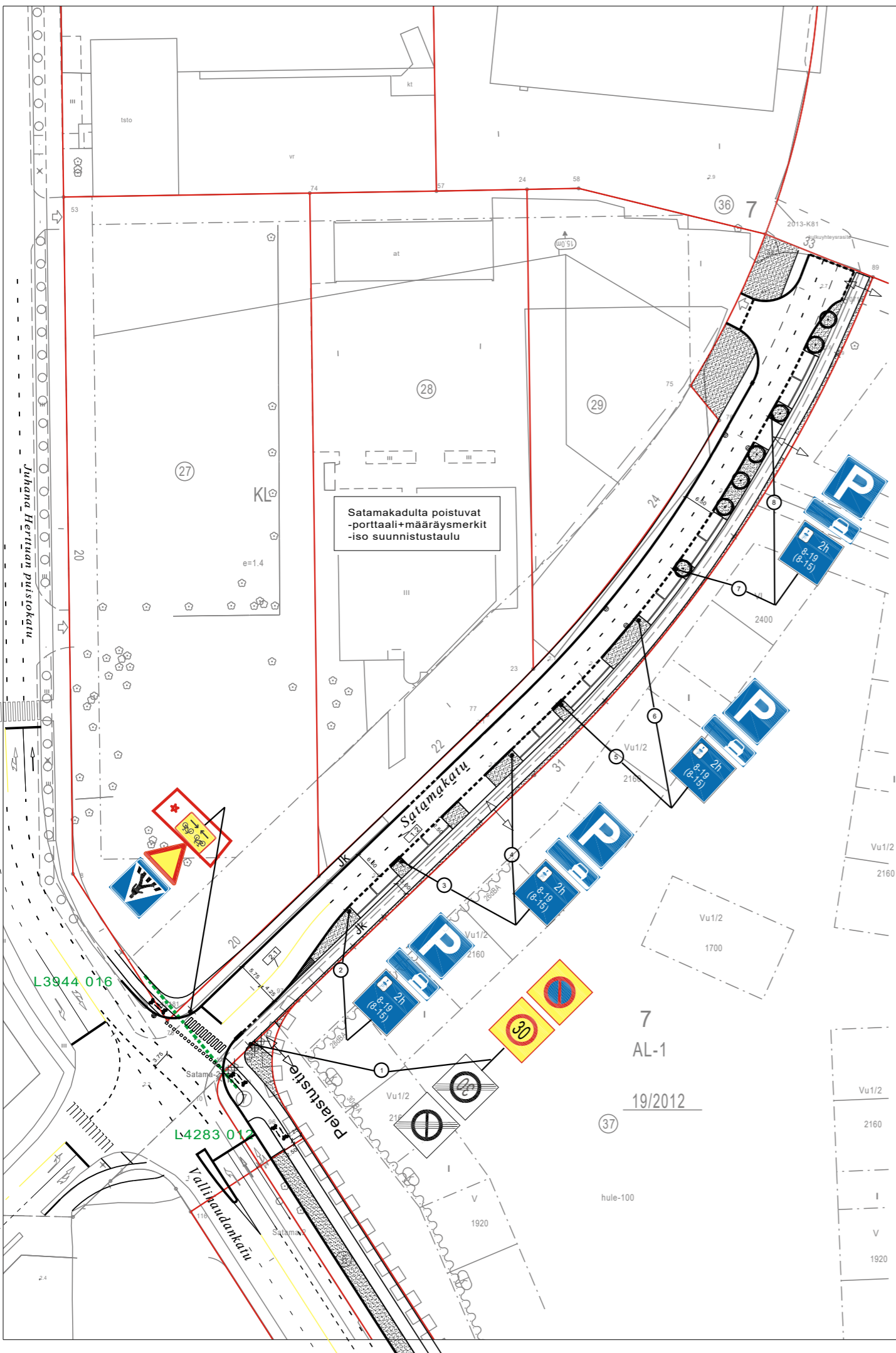
SUUNNITTELUPÄÄLLIKKÖ

Heikki Nieminen

PIIRUSTUSNUMERO

L 6011 036





★ = Uusi

HYVÄKSYNYT: Kylk 5.6.2018 § 266

VIRAN PUOLESTA: Pia Bergström

KAUPUNGINOSA: 061-Satama

KORVAA PIIRUSTUKSEN: L6011 021

KORVAA OSITTAIN PIIRUSTUKSEN: L3944 016

KORVATTU PIIRUSTUKSELLA:

KORVATTU OSITTAIN PIIRUSTUKSELLA:

Kaksisuuntaisen pyörätien lisäkilpi
Lisäkilpi muutos
MUUTOS TAI TÄYDENNYYS

3.1.2022
14.1.2020
PÄIVÄYS

KK/TO
LPi/VL
SUUNNIT./ PIIRT.

TARK.

D:o nro.

Tekn.korjaus
HYV.

TURUN KAUPUNKI, KAUPUNKIYMPÄRISTÖ
KAUPUNKISUUNNITTELU JA MAAOMAISSUUS
LIIKENNESUUNNITTELU



KOHDE

SATAMAKATU välillä
Vallihaudankatu -Satama-7/36

SISÄLTÖ

LIIKENNESUUNNITELMA

SUUNNITTELIJA

LPi

SUUNNITTELUAVUSTAJA

VL

TARKASTANUT

HYVÄKSYJÄ
Matti Salonen

PÄIVÄYS

23.2.2017

MITTAKAAVA

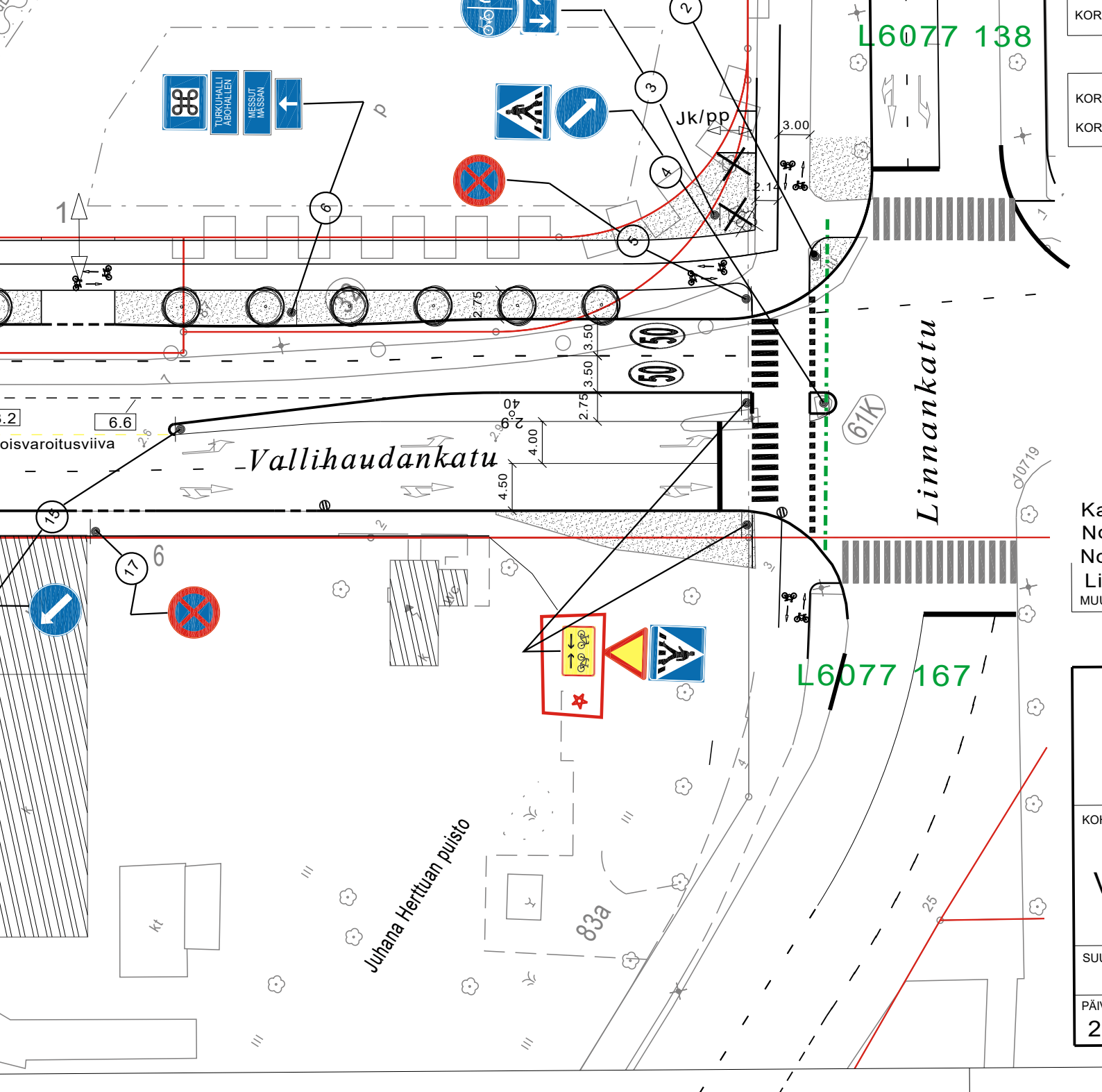
1:1000

D:o nro

4189-2015

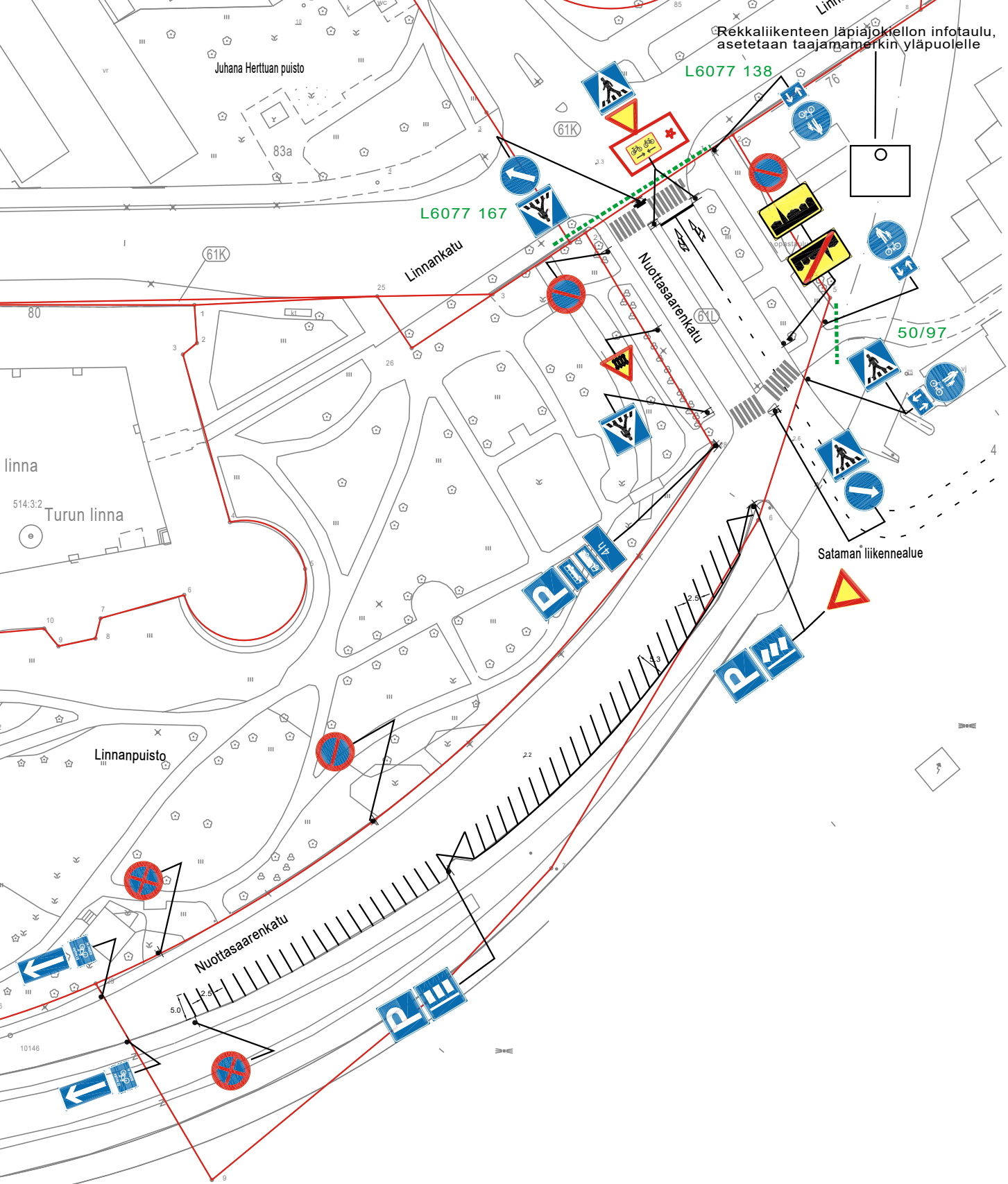
PIIRUSTUSNUMERO

L 6011 038



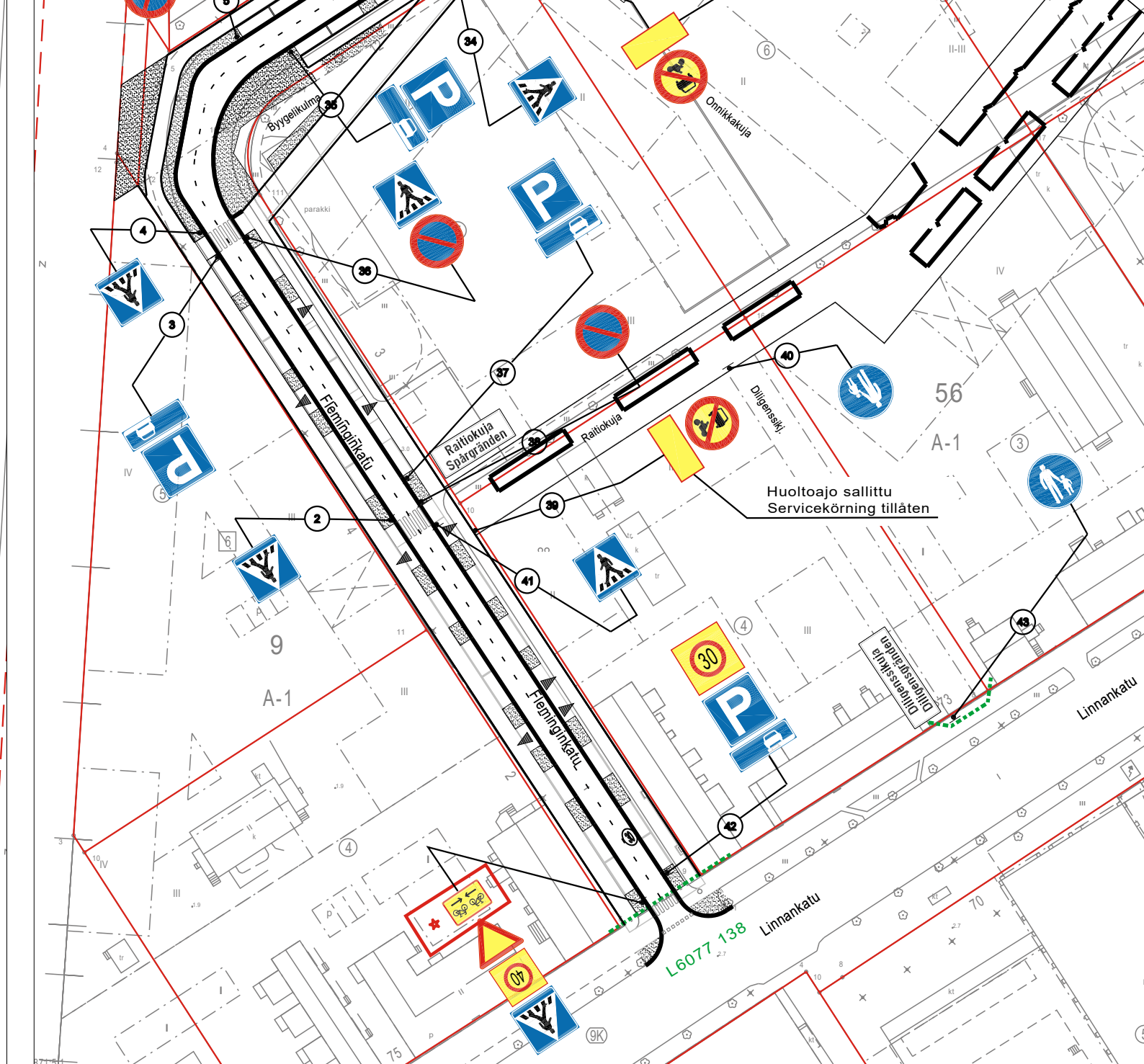
★ = UUSI

| | | | |
|--------------------------------------|--------------|----------------|--|
| Ote liikennesuunnitelmasta | | n:o L 4283 012 | |
| Vallihaudankatu | | | |
| KAKSISUUNTAISEN PYÖRÄTIEN LISÄKILVET | pvm | 3.1.2022 KK/TO | |
| | mittakaava | 1:500 | |
| | ykl | | |
| | suunn.pääll. | | |



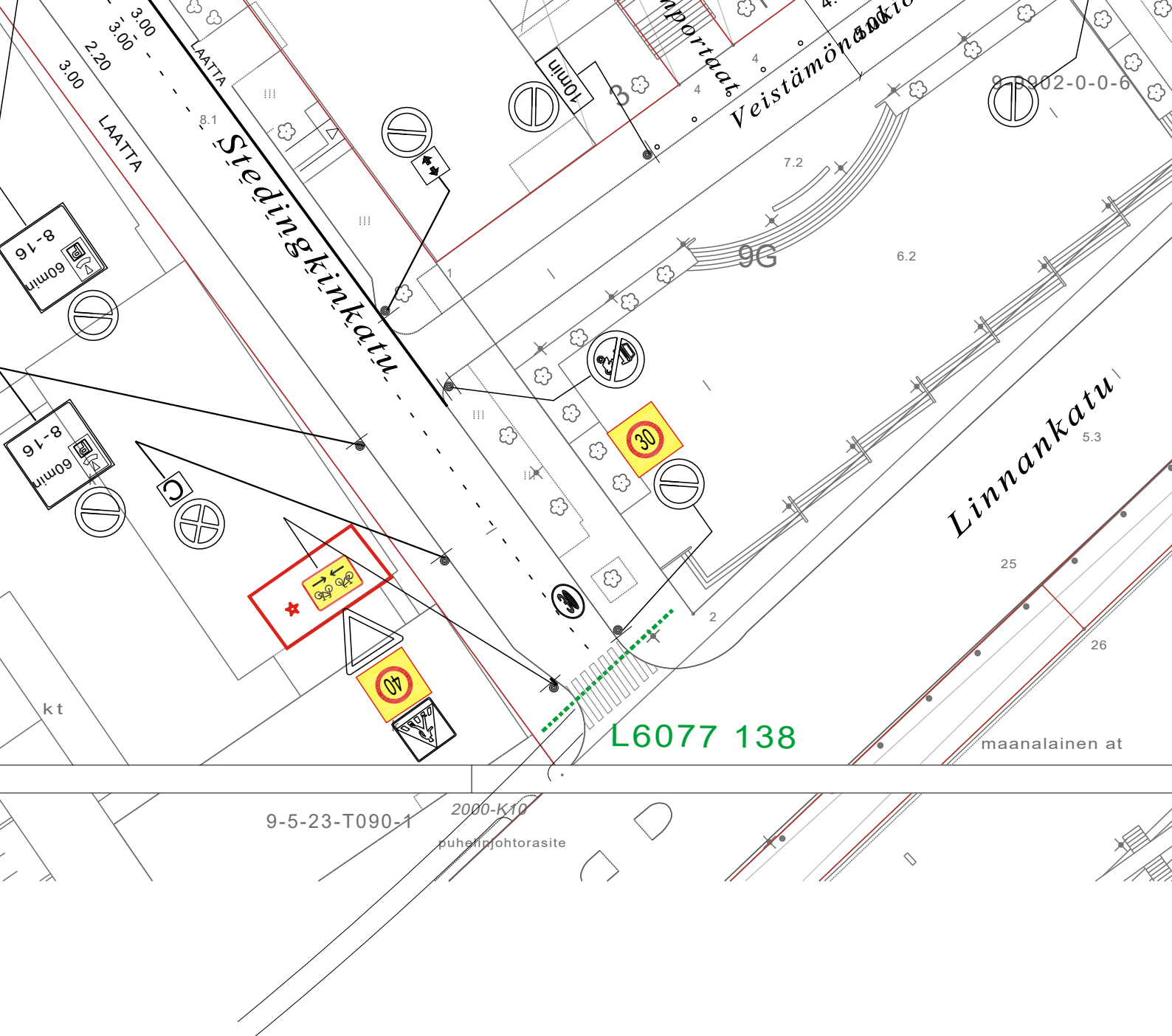
★ = UUSI

| | | | |
|--------------------------------------|--|----------------|----------------|
| Ote liikennesuunnitelmasta | | n:o L 6081 001 | |
| Nuottasaarenkatu | | | |
| KAKSISUUNTAISEN PYÖRÄTIEN LISÄKILVET | | pvm | 3.1.2022 KK/TO |
| | | mittakaava | 1:1000 |
| | | ykl | |
| | | suunn.pääll. | |



★ = UUSI

| | | | |
|-------------------------------------|--|----------------|----------------|
| Ote liikennesuunnitelmasta | | n:o L 6513 015 | |
| Fleminginkatu | | | |
| KAKSISUUNTAISEN PYÖRÄTIEN LISÄKILPI | | pvm | 3.1.2022 KK/TO |
| | | mittakaava | 1:1000 |
| | | ykl | |
| | | suunn.pääll. | |



★ = UUSI

| | | | |
|-------------------------------------|--|----------------|----------------|
| Ote liikennesuunnitelmasta | | n:o L 4279 002 | |
| Stedinginkadun... | | | |
| KAKSISUUNTAISEN PYÖRÄTIEN LISÄKILPI | | pvm | 3.1.2022 KK/TO |
| | | mittakaava | 1:500 |
| | | kri | |
| | | kaav.os. | |