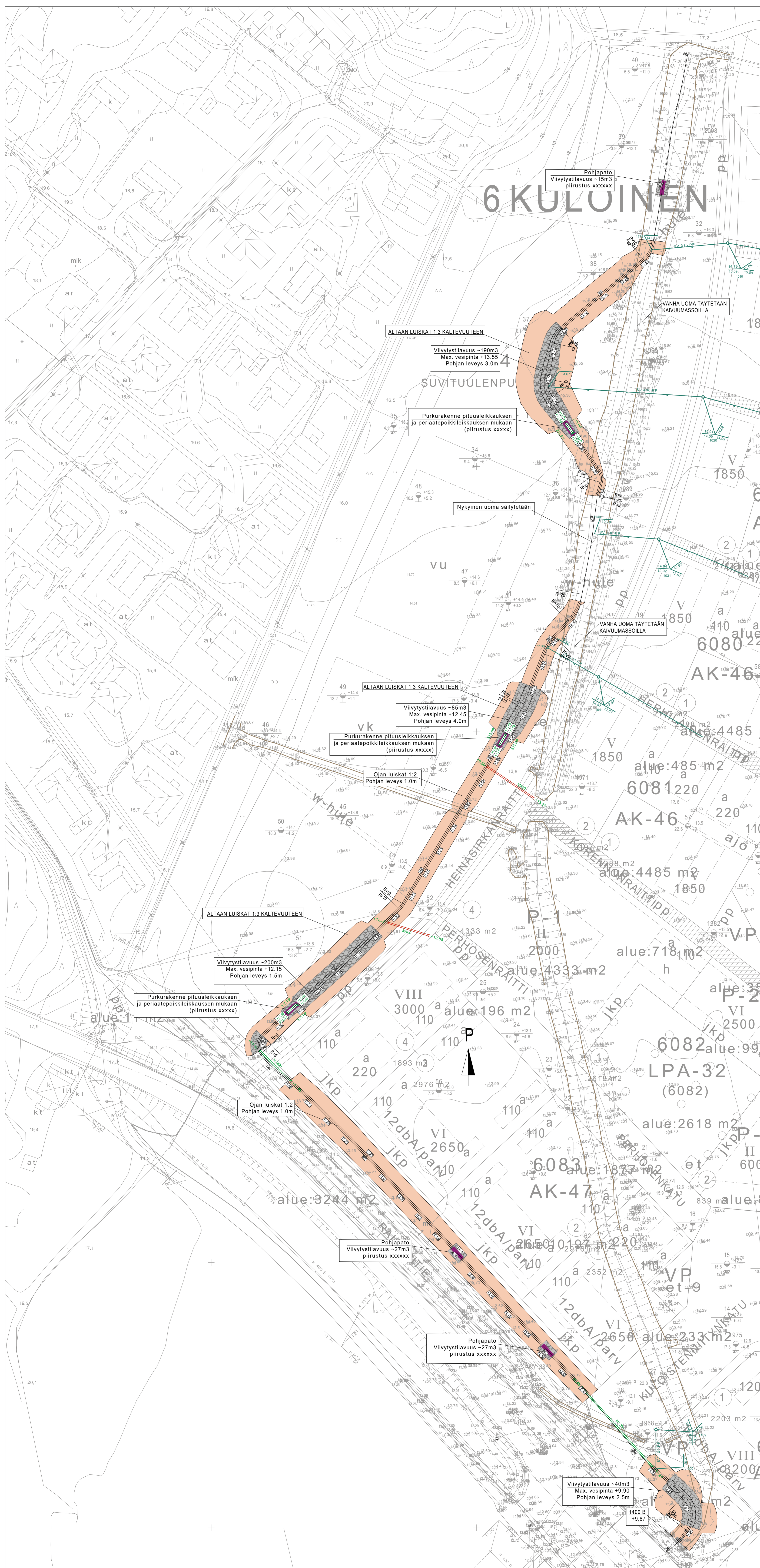
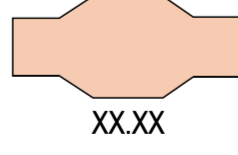
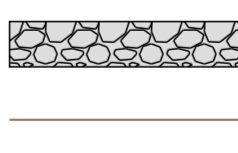
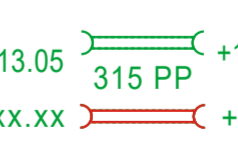






6 KULOINEN



MERKKIEN SELITYKSET:

-  SUUNNITELTU OJA/ALLAS
-  OJAN/ALTAAN POHJAN KOROKO
-  KIVIHEITOKEVERHOUS #150-250 MM
-  NYKYINEN OJAN YLÄREUNA
-  SUUNNITELTU RUMPU
-  ERILLISEN SUUNNITELMAN RUMPU
-  ERILLISEN SUUNNITELMAN HULEVESIVEMÄRI JA KAIVO

Luonnos

Toimitusvaihe: ETRS-GK23 Kaup.osa/Kylä: Kortteli/tila Rakennusluovutus: Judisrakentaminen Rakennuskohde: Kulostennytyn eteläosan asemakaava-alueen kunnallistekninen	Kunnallistekninen: N2000 Viiranomaisen arvio: C3 Pääsuunnitelma: Hulevesipiirustus Rakennuskohde: Asemapiirustus Hulevesipiirustus: Hulevesipiirustus	Mittakaava: 1:500 Päiväys: 30.6.2021 Suunnittelijan aitekytös: 1400 B Pii: 9,87
Tekninen keskus Kunnallistekniset palvelut SWECO	SWECO SWECO SWECO SWECO	SWECO SWECO SWECO SWECO