

**TURUN KAUPUNKI**

Kaisa Utriainen  
Puutarhakatu 1  
20100 Turku

VIITE: BlomURBEX sopimus (voimassa 30.11.2021), puhelinkeskustelu Ryönänkoski – Soini 8.10.2021, sekä sähköpostikeskustelu Ryönänkoski - Utriainen 3.11.2021.

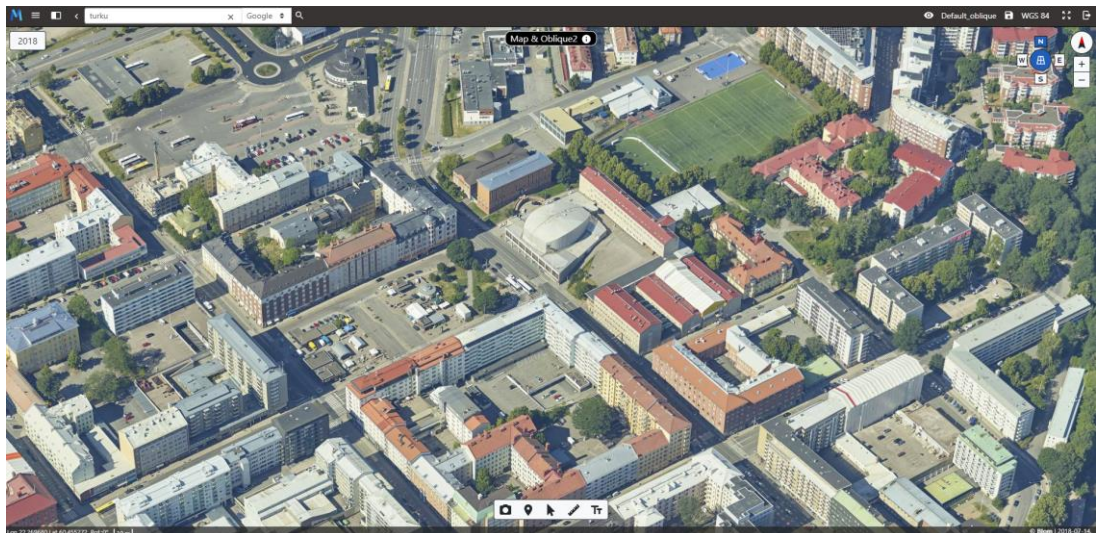
## TARJOUS VIISTOILMAKUVIEN MAPSPACE KATSELUPALVELUSTA

Kiitämme yhtiötämme kohtaan osoittamastanne luottamuksesta. Tarjoamme Turun kaupungille (jäljempänä tässä tarjouksessa ”Asiakas”, ”Turku”) viistoilmakuvien katselupalvelun sisältäen vuosien 2006, 2008, 2011, 2015 ja 2018 viistokuva-aineistot.

### 1 TARJOUKSEN KOHDE

#### Mapspace-viistoilmakuvien katselupalvelu

Tarjous sisältää Turun viistokuvausaineistojen latauksen Mapspace -pilvipalveluun. Viistokuva-aineistot ovat katseltavissa Mapspace-selainsovelluksella sekä Asiakkaan halutessaan myös integrointien kautta muissa asiantuntijasovelluksissa (esim. Trimblen ohjelmistot).



## 2 KUSTANNUKSET

Viistoilmakuvien Mapspace katselupalvelu	HINTA
Turun 2006, 2008, 2011, 2015 ja 2018 viistoilmakuvien lataaminen Mapspace -pilvipalveluun, sekä rajapintapalveluun, sisältäen palvelun käyttömaksut ajalle 1.12.2021 – 31.12.2022	4225 €
<b>YHTEENSÄ</b>	<b>4225 €</b>

## TOIMITUSEHDOT

### Toimitusaika

Aineistot ovat Asiakkaan käytettävissä palvelussa noin kuukauden kuluttua tilauksesta.

Tämän tarjouksen mukaisen Mapspace-pilvipalvelun ja rajapintapalvelun käyttöoikeus päättyy 31.12.2022 ellei muuta sovita.

### Maksuehdot

Mapspace katselupalvelu (1.12.2021 – 31.12.2022) laskutetaan yhdessä erässä joulukuussa 2021.

Maksuehto on 14 pv laskun päiväyksestä. Viivästyskorko lasketaan kulloinkin voimassa olevan lainsäädännön mukaisesti.

Tämän tarjouksen mukaiset hinnat on ilmoitettu ilman arvonlisäveroa. Arvonlisävero (24%) lisätään hintoihin laskutuksen yhteydessä.

### Yleiset ehdot

Ellei muuta sovita, työssä noudatetaan Konsulttitoiminnan yleisiä sopimusehtoja (KSE 2013).

### Käyttöoikeus

Käyttöoikeus koskee Asiakasta kokonaisuudessaan eikä käyttäjämääriä ole rajoitettu.

### 3 TARJOUKSEN VOIMASSAOLO

Tarjouksemme on voimassa 19.11.2021 saakka.

### 4 LISÄTIETOJA

Annamme mielellämme lisätietoja tarjouksesta:

- Petteri Ryönänkoski, 0400-928739, [petteri.ryonankoski@blomkartta.fi](mailto:petteri.ryonankoski@blomkartta.fi)

Ystävällisin terveisin

BLOM KARTTA OY



Petteri Ryönänkoski

Myynti

## LIITE 1: Blom Kartan esittely

Blom Kartan historia alkaa vuodesta 1951, jolloin Kunnallistekniikka Oy perustettiin tarjoamaan suunnittelupalveluita kunnille. Hyvin pian perustamisensa jälkeen yhtiö päätti keskittyä kartoitus- ja mittauspalveluihin.

Kunnallistekniikka aloitti kansainvälisen projektitoiminnan jo 1960-luvulla ja ryhtyi käyttämään nimeä Finnmap. Vuonna 1993 yhtiön suomalaiset toiminnot siirrettiin FM-Kartta Oy:hyn, jonka Blom Group osti vuonna 2004. Pian yrityskaupan jälkeen yhtiön nimeksi vaihdettiin Blom Kartta. Blom Kartalla on toimipisteet Helsingissä ja Joensuussa.

Huhtikuusta 2015 alkaen Blom Kartta on ollut norjalaisen Terratec AS:n kokonaan omistama tytäryhtiö. Blom Kartassa työskentelee noin 25 henkilöä.

Tänä päivänä Blom Kartta on Suomen johtava paikkatiedon kerääjä, käsittelijä ja mallintaja. Blom Kartta tarjoaa asiakkailensa toimialakohtaisesti räätälöidyt palvelut, joiden avulla asiakkaat tehostavat toimintaansa, saavuttavat kustannussäästöjä ja varmistat laadukkaan lopputuloksen projekteilleen.

Blom Kartta noudattaa laadunvarmistuksessaan ulkoisesti auditoitua laatujärjestelmää, jolle on myönnetty ISO 9001:2015 sertifiikaatti. Blom Kartan sertifioitua toiminta- ja laatujärjestelmää sovelletaan yrityksen johtamiseen, myyntiin ja projektityöhön, joka sisältää ilmakuvausten, laserkeilausten, katunäkymäkuvausten ja maastomittaukset sekä karttojen, ilmakuvioiden, metsävaratietojen, maastomallien ja muun paikkatiedon tuottamisen.



Blom Kartta kerää paikkatietoa keilaamalla, kuvaamalla ja perinteisillä maastomittauksilla. Tiedonkeruussa käytetään lentokoneita, helikoptereita, autoja, veneitä ja miehittämättömiä lentolaitteita. Kerätty tieto jalostetaan aina asiakkaan haluamaan muotoon – olipa sitten kyseessä perinteinen kunnan kantakartta tai 3D-malli yhdyskuntasuunnittelun pohjaksi.

Blom Kartta kuuluu Tilaajavastuu.fi-palveluun ja on täyttänyt kaikki tilaajavastuulain edellyttämät velvoitteet.

