



PUISTOMETSIIEN HOITO-OHJELMA 2021-2022

TURUN KAUPUNKI, KAUPUNKIYMPÄRISTÖN PALVELUALUE
MÄKITALO JUHA

PUISTOMETSIEN HOITO-OHJELMA

Puistometsien hoito-ohjelma sisältää lähinnä asemakaavoitetuilla alueilla sijaitsevien metsien (hoitoluokka C1 – C3) kohdekohtaisen hoitosuunnitelman. Puistometsien hoito-ohjelma laaditaan vuosittain. Ohjelmassa otetaan huomioon metsien elinvoimaisuuden säilyttäminen, alueelliset luontoarvot ja eläimistö. Puistometsäkohteet toteutetaan talvikautena lintujen pesintäajan ulkopuolella. Joitakin maapuita/runkoja jätetään kohteille yleisesti siihen soveltuviin paikkoihin, pystypötkkelöitä voidaan paikoitellen myös tehdä. Poistettavat puut leimataan tai kohteilla pidetään aloitus katselmus, jossa määritellään toteutus. Tilaaja määrittelee kullakin kohteella puiden katkomista koskevat mittavaatimukset.

Metsien turvallisuuteen kiinnitetään erityistä huomiota. Ohjelman laadinta perustuu pääosin asukkailta tulleisiin aloitteisiin. Laajemmat ja puutavara kertymältään suuremmat hakkuuesitykset käsitellään Turun kaupungin metsäsuunnitelmassa 2019-2029.

Puistometsien hoito-ohjelma käydään läpi yhdessä ympäristösuojelun ja maisematyölupakäsittelijän kanssa. Ohjelma viedään vuosittain kaupunkiympäristölautakuntaan.

Puistometsien hoito-ohjelman lisäksi Kaupunkiympäristön palvelualue tilaa pienimuotoisia hoitotoimenpiteitä maisema- ja ympäristönäkökulmat huomioon ottaen sekä hoitaa kiireellisiä turvallisuuteen ja infran rakentamiseen liittyviä kohteita. Ruissalon ja muiden suojelualueiden hoito suunnitellaan erikseen.

Kauden 2021 -2022 ohjelmassa 29 kohdetta ja vastaa pinta-alaltaan 7,85 ha.

SISÄLTÖ:

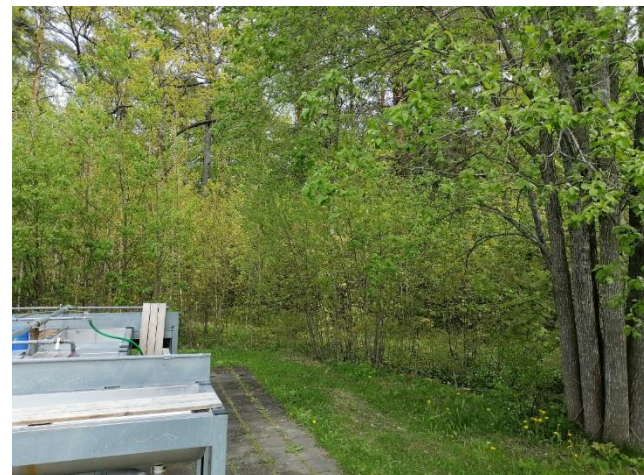
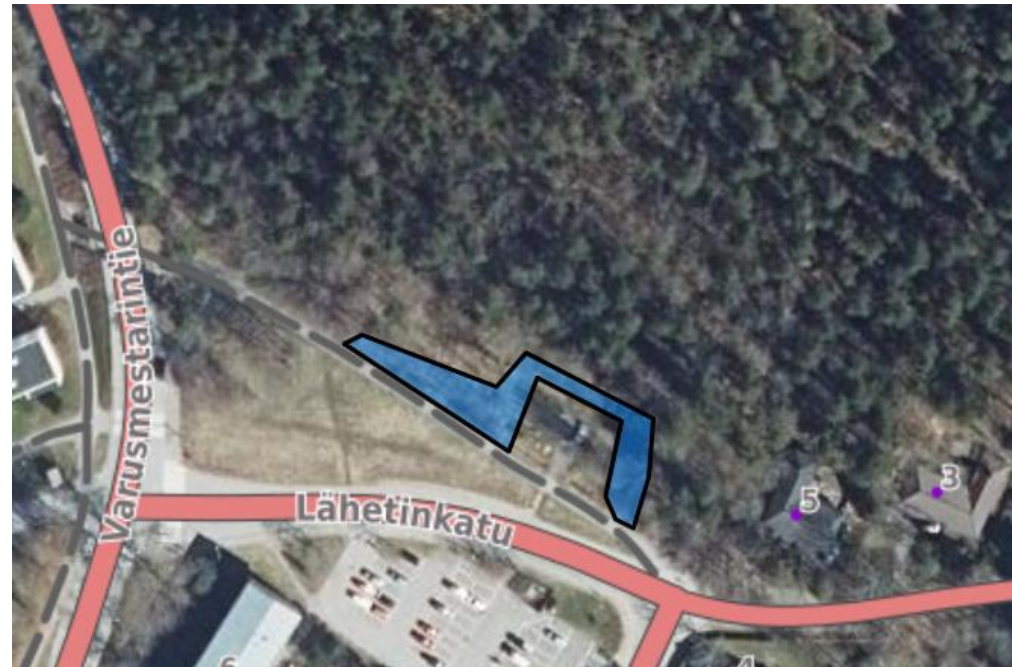
Pohjoinen alueurakka sivut:	2-8
Itä:	9-16
Etelä:	17-23
Länsi:	24-31
Keskusta:	32-34

Pohjoinen alueurakka

Kohde	Pinta-ala (ha)	Metsänhoi- dollinen pe- ruste	Asukaspalaute	Muuta	Asemakaavan ulkopuolella
Runosmäki	0,05	x			
Juoksijankatu	0,60		x		
Läpikäytävä	0,40	x	x		
Vuorenpäänpuisto	0,20	x	x		
Piinaviikonpuisto	0,45	x	x		
Tanhukaari	0,08	x	x		
Pinta-ala yhteensä	1,78	1,18	1,73		
Sopimuksen mukainen ha/vuosi	1-1,5				

Kohde	Runosmäki
Kaava	VL
Luonnonsuojelulaki	Pähkinäpensaslehto
Metsälaki	Ei erityisvaatimuksia
Muut erityispiirteet	-
Lupa-asiat	Kaupunkiympäristön palvelualue vastaa tarvittavista luvista
Tiedotus	Urakoitsija vastaa työmaa-aikaisesta tiedottamisesta
Asiakaspalautteet	-

Kohteen lähtötiedot	Matonpesupaikan välittömässä läheisyydessä huonokuntoisia puita ja pienpuusto hyvin tiheää.
Hoidon tavoitteet	Raivataan tiheikköjä niin, että koivua ja haapaa poistetaan. Tehdään tilaa tammille ja jalaville. Parannetaan pähkinäpensaiden elinolosuhteita ja edistetään jalopuiden kuten tammen ja jalavien kehittymistä valtapuiksi.
Hakkuutähteet	Hakkuutähteet kerätään pois
Maisemallinen merkitys	Kohtalainen
Pinta-ala	0,05



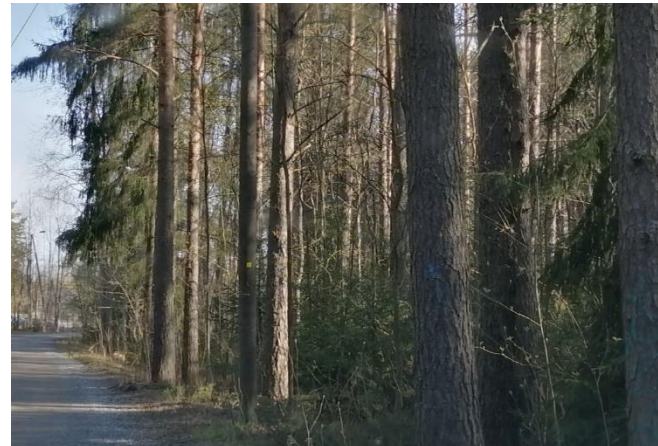
PUISTOMETSÄIEN HOITO-OHJELMA

14.9.2021

Kohde	Vesalankatu. Viiripuisto
Kaava	KTL, VL, EV
Luonnonsuojelulaki	Ei erityisvaatimuksia
Metsälaki	Ei erityisvaatimuksia
Muut erityispiirteet	
Lupa-asiat	Kaupunkiympäristön palvelualue vastaa tarvittavista luvista
Tiedotus	Urakoitsija vastaa työmaa-aikaisesta tiedottamisesta
Asiakaspalautteet	Asukkaat ovat toivoneet puskiensa ja puiden harvennusta



Kohteen lähtötiedot	Katujen varsilla huonokuntoista puustoa ja pensaikkoa tulee tielle haitaten näkyvyyttä.
Hoidon tavoitteet	Vesalankadun varrelta poistetaan alikasvosta 2m kais-taleelta sekä joitain huonokuntoisia puita. Huonokuntoi-set puut leimataan. Tampereen valtatie varrelta pois-tetaan huonokuntoiset kuuset.
Hakkuutähteet	Hakkuutähteet kerätään pois
Maisemallinen merkitys	Vähäinen
Pinta-ala	0,50

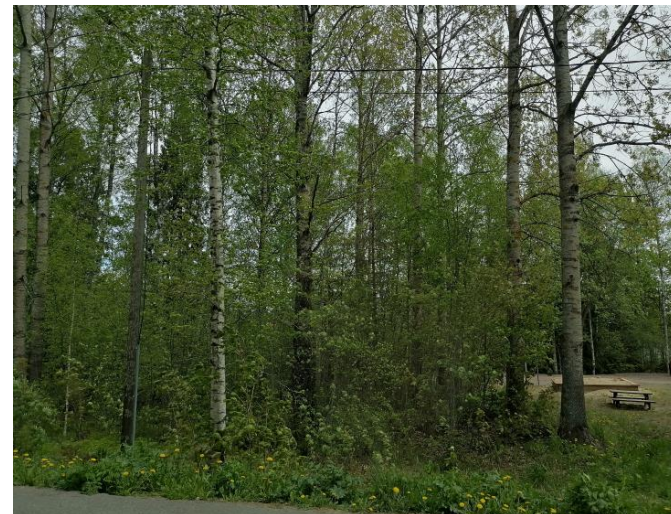
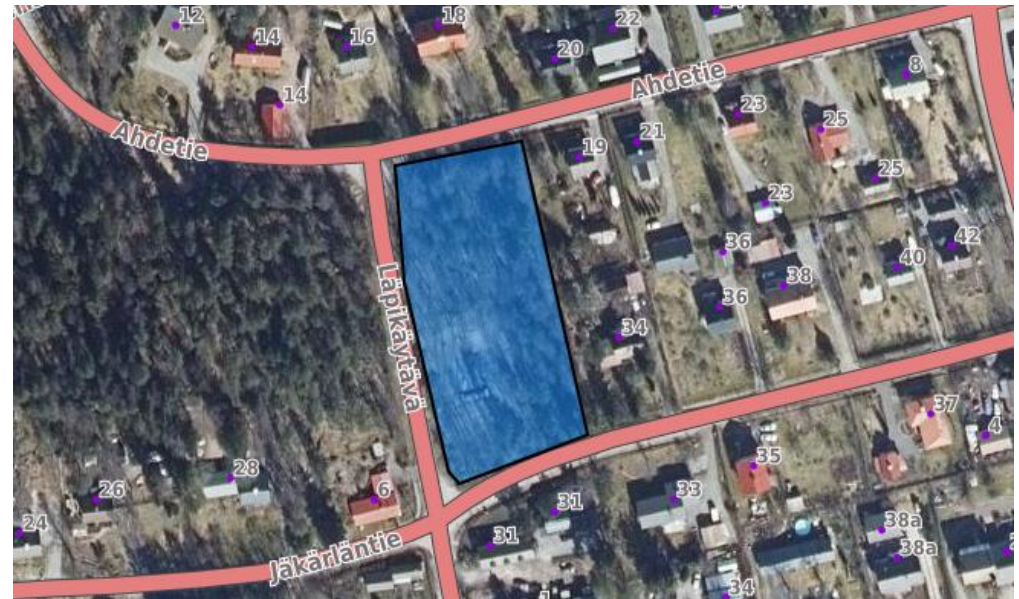


PUISTOMETSÄIEN HOITO-OHJELMA

14.9.2021

Kohde	Läpikäytävä
Kaava	YVU
Luonnonsuojelulaki	Ei erityisvaatimuksia
Metsälaki	Ei erityisvaatimuksia
Muut erityispiirteet	-
Lupa-asiat	Kaupunkiympäristön palvelualue vastaa tarvittavista luvista
Tiedotus	Urakoitsija vastaa työmaa-aikaisesta tiedottamisesta
Asiakaspalautteet	Asukkaat ovat toivoneet tietäjienpolun reunusten siistimistä

Kohteen lähtötiedot	Matonpesupaikan vierustalla huonokuntoisia puita
Hoidon tavoitteet	Poistetaan huonokuntoiset puut ja tehdään lievä harvennus rajatulle alueelle.
Hakkuutähteet	Muutamia lehtipuiden karsittuja runkoja voidaan jättää maastoon. Hakkuutähteet kerätään pois
Maisemallinen merkitys	Vähäinen
Pinta-ala	0,40

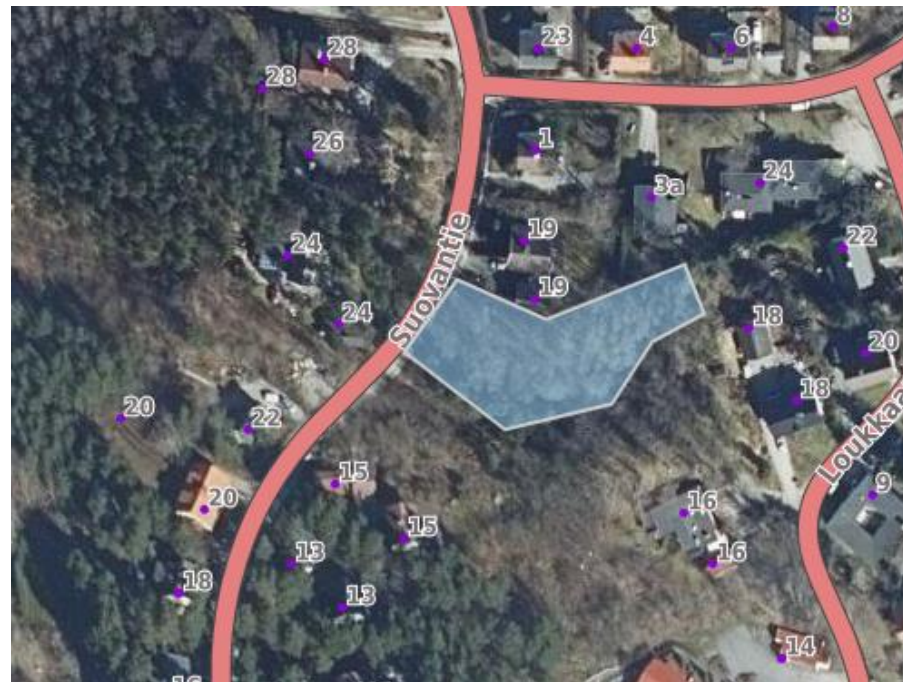


PUISTOMETSÄSIEN HOITO-OHJELMA

14.9.2021

Kohde	Vuorenpäänpuisto
Kaava	P
Luonnonsuojelulaki	Ei erityisvaatimuksia
Metsälaki	Ei erityisvaatimuksia
Muut erityispiirteet	-
Lupa-asiat	Kaupunkiympäristön palvelualue vastaa tarvittavista luvista
Tiedotus	Urakoitsija vastaa työmaa-aikaisesta tiedottamisesta
Asiakaspalautteet	Asukkaat ovat toivoneet alueen siistimistä

Kohteen lähtötiedot	Sekametsää, jossa alikasvoksena kasvaa mm. pähkinäpensaita
Hoidon tavoitteet	Lievä harvennus, jonka yhteydessä tehdään lievä alikasvoksen raivaus. Parannetaan pähkinäpensaan elinolosuhteita.
Hakkuutähteet	Lehtipuurunkoja tulee jättää maastoon
Maisemallinen merkitys	Vähäinen
Pinta-ala	0,20



Kohde	Piinaviikonpuisto, Heinämäijankenttä
Kaava	VL, VK
Luonnonsuojelulaki	Ei erityisvaatimuksia
Metsälaki	Ei erityisvaatimuksia
Muut erityispiirteet	-
Lupa-asiat	Kaupunkiympäristön palvelualue vastaa tarvittavista luvista
Tiedotus	Urakoitsija vastaa työmaa-aikaisesta tiedottamisesta
Asiakaspalautteet	Asukkaat ovat toivoneet alueen harventamista



Kohteen lähtötiedot	Polun ja tien varrella on lukuisia huonokuntoisia puita. Alueella myös pystylahopuita ja mäntyihin on kohdistunut okakaarnakuoroisen tuho.
Hoidon tavoitteet	Harvennetaan kauttaaltaan ja poistetaan vaaralliset pystylahopuut.
Hakkuutähteet	Hakkuutähteet kerätään pois, mutta alueelle jätetään muutama isompi runko kokonaisuudessaan lahoppuiksi. Alueelta tulee poistaa kaikki kuolleet männyt.
Maisemallinen merkitys	Vähäinen
Pinta-ala	0,45



PUISTOMETSIIEN HOITO-OHJELMA

14.9.2021

Kohde	Polska. Tanhukaari
Kaava	VL
Luonnonsuojelulaki	Ei erityisvaatimuksia
Metsälaki	Ei erityisvaatimuksia
Muut erityispiirteet	-
Lupa-asiat	Kaupunkiympäristön palvelualue vastaa tarvittavista luvista
Tiedotus	Urakoitsija vastaa työmaa-aikaisesta tiedottamisesta
Asiakaspalautteet	Asukas toivonut alueen harventamista

Kohteen lähtötiedot	Omakotitalojen välissä puita kasvaa tiheästi
Hoidon tavoitteet	Harvennetaan kauttaaltaan laatuharvennuksena ja poistetaan talojen reunoilta puita
Hakkuutähteet	Hakkuutähteet kerätään pois, mutta alueelle jätetään muutama isompi runko kokonaisuudessaan lahoppuiksi.
Maisemallinen merkitys	Vähäinen
Pinta-ala	0,08



Itäinen alueurakka

Kohde	Pinta-ala (ha)	Metsänhoi- dollinen pe- ruste	Asukaspalaute	Muuta	Asemakaavan ulkopuolella
Jaaninlaakso	0,55	x	x		
Varisvuori	0,12		x		
Poronkatu	0,12	x			
Varissuo	0,32				
Samojedinpuisto	0,10		x		
Korkiakallio. Hamaronvuori	0,30				
Pinta-ala yhteensä	1,51	0,56	0,76		
Sopimuksen mukainen ha/vuosi	1,5				

Kohde	Jaaninlaakso
Kaava	VL
Luonnonsuojelulaki	Ei erityisvaatimuksia
Metsälaki	Ei erityisvaatimuksia
Muut erityispiirteet	-
Lupa-asiat	Kaupunkiympäristön palvelualue vastaa tarvittavista luvista
Tiedotus	Urakoitsija vastaa työmaa-aikaisesta tiedottamisesta
Asiakaspalautteet	-

Kohteen lähtötiedot	Pellolle istutettu mäntyjä n.43 vuotta sitten. Puut ovat laadultaan pääasiassa huonoja. Alikasvoksena tavataan pähkinää ja kynäjalavia.
Hoidon tavoitteet	Alueelle tehdään pienialaisia pienaukkoja kohtiin, jossa esiintyy edustavaa alikasvosta. Läpimitta pienaukoille n. 20 m. Pienaukkojen välisiin kohtiin suoritetaan yläharvennuksia.
Hakkuu tähteet	Hakkuutähteet korjataan pois. Huonolaatuisia puita jätetään katkomatta maastoon 5-10 kpl.
Maisemallinen merkitys	Kohtalainen
Pinta-ala	0,55



PUISTOMETSÄIEN HOITO-OHJELMA

14.9.2021

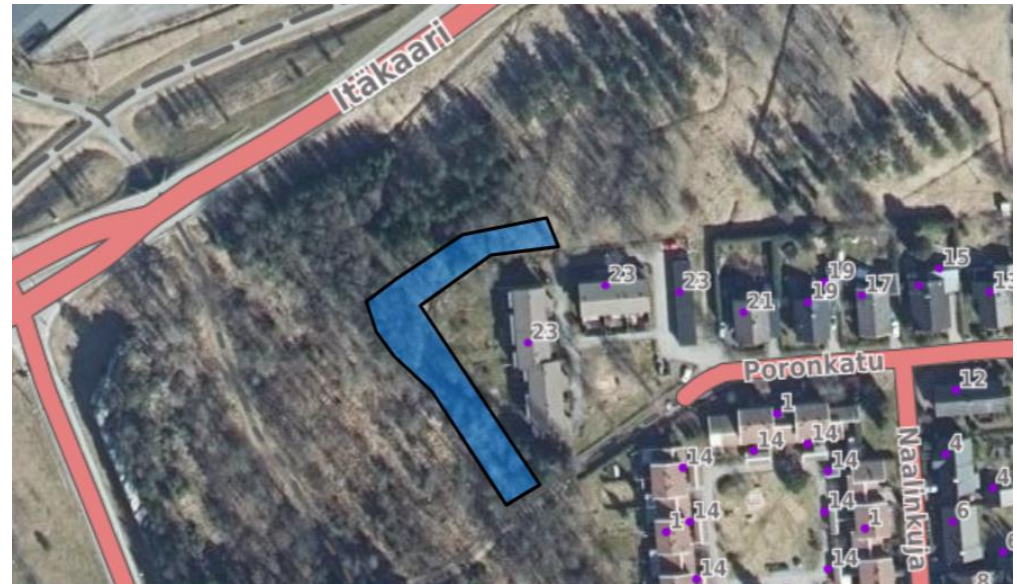
Kohde	Varisvuori
Kaava	VP
Luonnonsuojelulaki	Ei erityisvaatimuksia
Metsälaki	Ei erityisvaatimuksia
Muut erityispiirteet	Alueella kasvaa jalopuita
Lupa-asiat	Kaupunkiympäristön palvelualue vastaa tarvittavista luvista
Tiedotus	Urakoitsija vastaa työmaa-aikaisesta tiedottamisesta
Asiakaspalautteet	Toivottu alueen huonojen puiden poistoa

Kohteen lähtötiedot	Kapealla kaistalla kasvaa huonokuntoisia puita. Osa puista jo kuolleet.
Hoidon tavoitteet	Huonokuntoiset puut ja kuolleet puut kaadetaan ja alikasvos säästetään.
Hakkuu tähteet	Hakkuutähteet korjataan pois
Maisemallinen merkitys	Kohtalainen
Pinta-ala	0,12 ha



Kohde	Poronpuisto/Kontionpuisto (Poronkatu)
Kaava	PL/EV
Luonnonsuojelulaki	Ei erityisvaatimuksia
Metsälaki	Ei erityisvaatimuksia
Muut erityispiirteet	
Lupa-asiat	Kaupunkiympäristön palvelualue vastaa tarvittavista luvista
Tiedotus	Urakoitsija vastaa työmaa-aikaisesta tiedottamisesta
Asiakaspalautteet	Asukkaat ehdottaneet alueen harvennusta

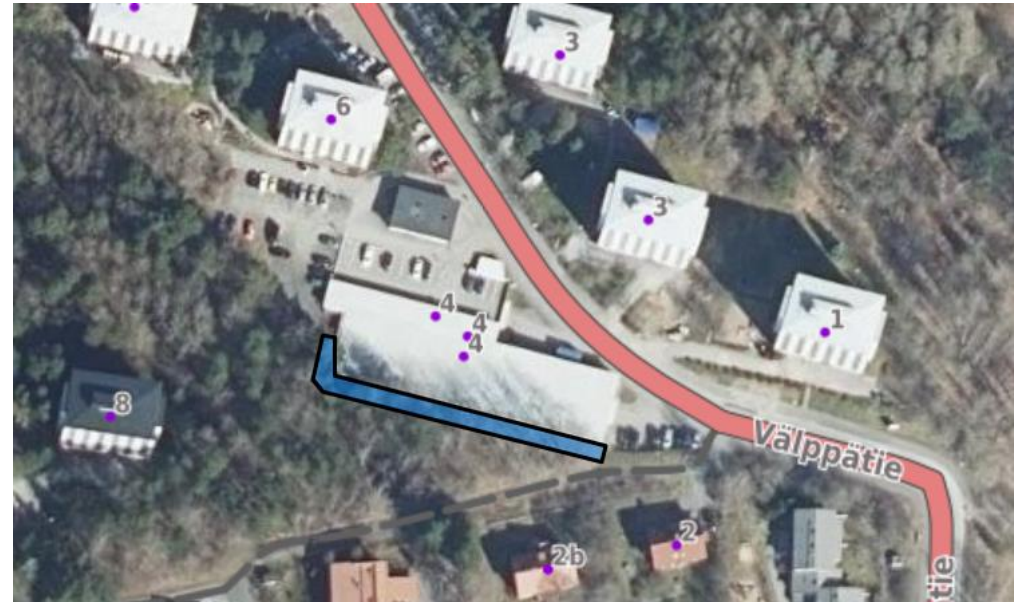
Kohteen lähtötiedot	Alueella etupäässä huonokuntoisia raitoja
Hoidon tavoitteet	Poistetaan: suurikokoinen raita, puuiden takaa kaksi koivua, takarajan metsiköstä isokokoisia haapoja 2-3. Tontin takana olevan kulmametsikön (raitoja) harvennus, poistetaan kaikkein huonoimpia, jotta puustoa jäisi kuitenkin.
Hakkuutähteet	Hakkuutähteet kerätään pois
Maisemallinen merkitys	Kohtalainen
Pinta-ala	0,12



Kohde	Marjavuori
Kaava	VP/LP
Luonnonsuojelulaki	Alue rajautuu hieman palometsän puiston pähkinäpensaslehtoon.
Metsälaki	Ei erityisvaatimuksia
Muut erityispiirteet	Alueelle istutettu lukuisia pähkinäpensaita
Lupa-asiat	Kaupunkiympäristön palvelualue vastaa luvista
Tiedotus	Urakoitsija vastaa työmaa-aikaisesta tiedottamisesta
Asiakaspalautteet	Asukkaat ehdottaneet alueen harvennusta
Kohteen lähtötiedot	Istutettua pähkinäpensaaikkoa, jonka seassa kuusta, tammea, koivuja ja mäntyjä.
Hoidon tavoitteet	Poistetaan suurin osa havupuista ja osa koivuista. Kaadettavat puut leimataan. Pähkinäpensaslehdosta kaksi ratkennutta kuusta tiputetaan maahan.
Hakkuutähteet	Hakkuutähteet kerätään pois. Osa koivujen rungoista jätetään maastoon. Ratkenneet kuuset jätetään maastoon.
Maisemallinen merkitys	Kohtalainen
Pinta-ala	0,30



Kohde	Virmuvuorenpuisto
Kaava	P
Luonnonsuojelulaki	Pähkinäpensaslehto
Metsälaki	Ei erityisvaatimuksia
Muut erityispiirteet	
Lupa-asiat	Kaupunkiympäristön palvelualue vastaa luvista
Tiedotus	Urakoitsija vastaa työmaa-aikaisesta tiedottamisesta
Asiakaspalautteet	Taloyhtiön isännöitsijä toivonut autokatoksen päälle tulevien puiden ja/tai oksien poistoa



Kohteen lähtötiedot	Alueella isompien puiden oksat yltävät autokatoksen päälle ja lähellä rakennusta myös huono kuntoisia puita.
Hoidon tavoitteet	Poistetaan suuremmista puista katolle menevät oksat, poistetaan muutamia muita huonokuntoisia puita rakennuksen välittömästä läheisyydestä.
Hakkuutähteet	Oksat ja osa rungoista tulee jättää pähkinäpensaslehtoon
Maisemallinen merkitys	Vähäinen
Pinta-ala	0,05



PUISTOMETSÄIEN HOITO-OHJELMA

14.9.2021

Kohde	Samojedinpuisto
Kaava	VP
Luonnonsuojelulaki	Ei erityisvaatimuksia
Metsälaki	Ei erityisvaatimuksia
Muut erityispiirteet	Kohde rajautuu suojeltuun jalopuumetsään
Lupa-asiat	Kaupunkiympäristön palvelualue vastaa tarvittavista luvista
Tiedotus	Urakoitsija vastaa työmaa-aikaisesta tiedottamisesta
Asiakaspalautteet	Taloyhtiön isännöitsijä on kuullut kohdealueen asukkaita ja välittänyt suostumuksen. Aloite on tullut asukkailta.
Kohteen lähtötiedot	Lehtipuuvoittoista sekametsää
Hoidon tavoitteet	Poistetaan rakennusten läheisiä koivuja ja huonokuntoisia hopeapajuja. Poistettavat puut leimataan.
Hakkuutähteet	Hakkuutähteet kerätään
Maisemallinen merkitys	Vähäinen
Pinta-ala	0,10



Kohde	Korkiakallio. Hamaronvuori
Kaava	PL
Luonnonsuojelulaki	Ei erityisvaatimuksia
Metsälaki	Ei erityisvaatimuksia
Muut erityispiirteet	-
Lupa-asiat	Kaupunkiympäristön palvelualue vastaa tarvittavista luvista
Tiedotus	Urakoitsija vastaa työmaa-aikaisesta tiedottamisesta
Asiakaspalautteet	-

Kohteen lähtötiedot	Paikoitellen pensaita tulee tielle ja reunustassa huonokuntoisia puita.
Hoidon tavoitteet	Poistetaan huonokuntoiset puut ja raivataan tien reunusta vähintään 2 m leveydeltä. Risteyskohdasta parannetaan näkyvyyttä.
Hakkuutähteet	Osa kaadettavista rungoista jätetään maastoon.
Maisemallinen merkitys	Vähäinen
Pinta-ala	0,30

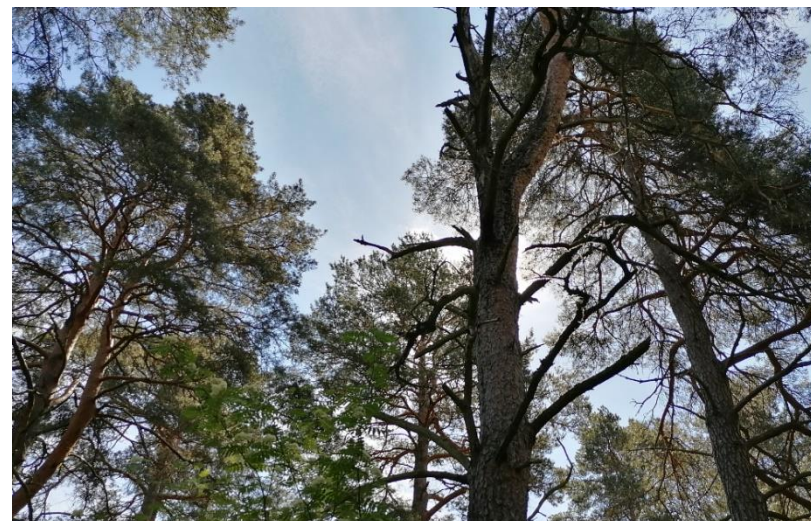
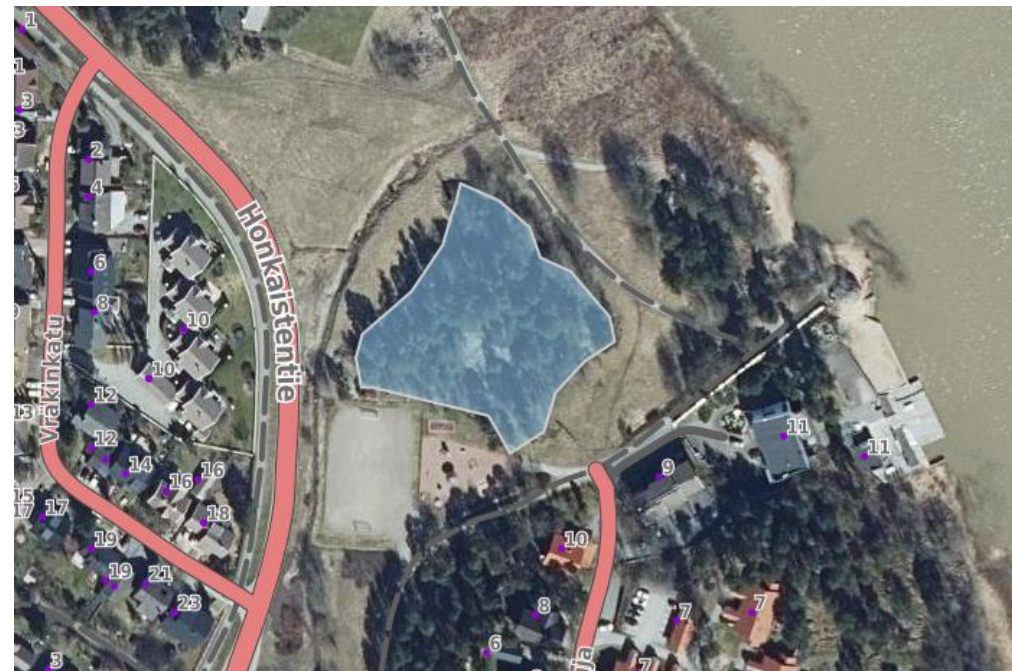


Eteläinen alueurakka

Kohde	Pinta-ala (ha)	Metsänhoidol- linen peruste	Asukaspalaute	Muuta	Asemakaavan ulkopuolella
Vrakinniittu	0,40		x		
Korpilahdenpuisto	0,10	x	x		
Lylynpuisto	0,17	x			
Villenpuisto	0,38		x		
Lauritsanpuisto	0,28	x	x		
Papinsalmenranta	0,9				
		x			
Pinta-ala yhteensä	2,18				
Sopimuksen mukainen ha/vuosi	1,5 ha				

Kohde	Vrakinniittu
Kaava	P
Luonnonsuojelulaki	Ei erityisvaatimuksia
Metsälaki	Ei erityisvaatimuksia
Muut erityispiirteet	-
Lupa-asiat	Kaupunkiympäristön palvelualue vastaa tarvittavista luvista
Tiedotus	Urakoitsija vastaa työmaa-aikaisesta tiedottamisesta
Asiakaspalautteet	-

Kohteen lähtötiedot	Alueella kasvavissa männyissä on tervarosotartuntaa ja on kohtalaisen pitkälle edennyt. Ehtinyt tappaa jo puita pystyyn. Alue on myös lasten kovassa käytössä.
Hoidon tavoitteet	Tervarosoiset puut kaadetaan n. 20 kpl sekä leikkipaikan vieressä oleva laho koivu.
Hakkuu tähteet	Koivusta tehdään tekopötkelö n. 1,5m korkea.
Maisemallinen merkitys	Vähäinen
Pinta-ala	0,40

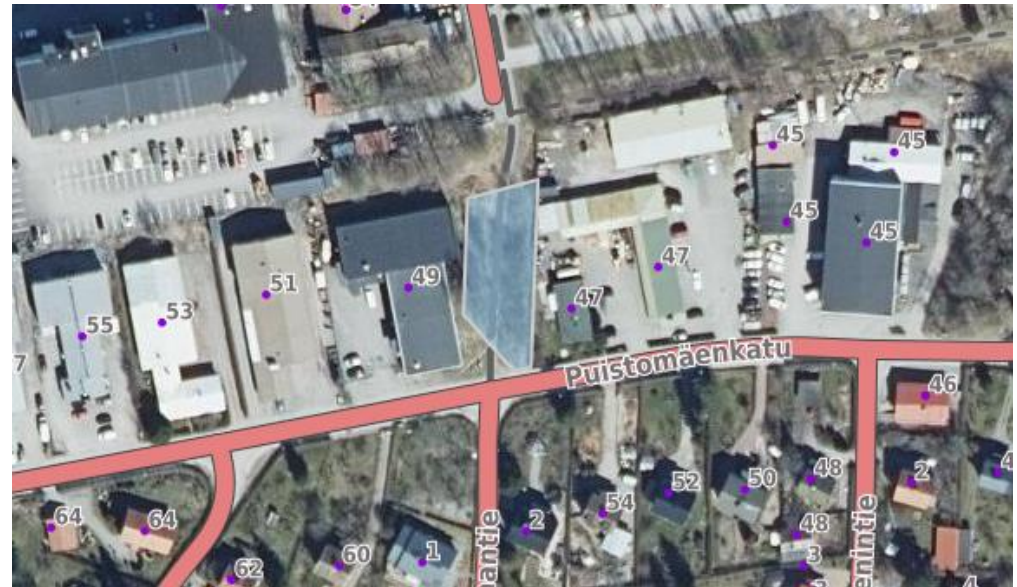


PUISTOMETSÄSIEN HOITO-OHJELMA

14.9.2021

Kohde	Korpilahdenpuisto (Puistometsänkatu 47-49)
Kaava	P
Luonnonsuojelulaki	Ei erityisvaatimuksia
Metsälaki	Ei erityisvaatimuksia
Muut erityispiirteet	-
Lupa-asiat	Kaupunkiympäristön palvelualue vastaa tarvittavista luvista
Tiedotus	Urakoitsija vastaa työmaa-aikaisesta tiedottamisesta
Asiakaspalautteet	Asukkaat huolissaan rakennusta ja sähkökoppiä kohti kallistuneista haapapuista.

Kohteen lähtötiedot	Kallistuneita haapoja 7 kpl
Hoidon tavoitteet	Rakennuksen ja sähkökopin lähellä poistetaan merkityt haavat.
Hakkuu tähteet	Hakkuutähteet kerätään pois
Maisemallinen merkitys	Vähäinen
Pinta-ala	0,10



PUISTOMETSIIEN HOITO-OHJELMA

14.9.2021

Kohde	Lylynpuisto
Kaava	P
Luonnonsuojelulaki	Ei erityisvaatimuksia
Metsälaki	Ei erityisvaatimuksia
Muut erityispiirteet	-
Lupa-asiat	Kaupunkiympäristön palvelualue vastaa tarvittavista luvista
Tiedotus	Urakoitsija vastaa työmaa-aikaisesta tiedottamisesta
Asiakaspalautteet	Asukkaat toivoneet ratkenneiden puiden korjuuta

Kohteen lähtötiedot	Alueella paljon ratkenneita ja huonokuntoisia puita
Hoidon tavoitteet	Poistetaan ratkenneet ja huonokuntoiset puut
Hakkuutähteet	Hakkuutähteet kerätään pois
Maisemallinen merkitys	Vähäinen
Pinta-ala	0,17



Kohde	Villenpuisto
Kaava	VP/P
Luonnonsuojelulaki	Ei erityisvaatimuksia
Metsälaki	Ei erityisvaatimuksia
Muut erityispiirteet	
Lupa-asiat	Kaupunkiympäristön palvelualue vastaa tarvittavista luvista
Tiedotus	Urakoitsija vastaa työmaa-aikaisesta tiedottamisesta
Asiakaspalautteet	Toivotaan huonokuntoisten ja kaatuneiden runkojen poistoa



Kohteen lähtötiedot	Alueella runsaasti polun vieressä pystykuollutta puusta, lumen katkomia nuoria puita, 3 huonokuntoista koivua lähellä hautausmaan rakennusta. Uusien kerrostalojen takan tuulenkaatoja
Hoidon tavoitteet	Riskiä aiheuttavat puut kaadetaan, lumen katkomat puut kerätään, koivut 3 kaadetaan, tuulenkaadot kerätään, alueelle jätetään joitain maapuita
Hakkuutähteet	Hakkuutähteet kerätään, eri kohteille jätetään yht. 8 kpl maapuita
Maisemallinen merkitys	Vähäinen
Pinta-ala	0,38



PUISTOMETSÄIEN HOITO-OHJELMA

14.9.2021

Kohde	Lauritsanpuisto
Kaava	VP
Luonnonsuojelulaki	Ei erityisvaatimuksia
Metsälaki	Ei erityisvaatimuksia
Muut erityispiirteet	
Lupa-asiat	Kaupunkiympäristön palvelualue vastaa tarvittavista luvista
Tiedotus	Urakoitsija vastaa työmaa-aikaisesta tiedottamisesta
Asiakaspalautteet	



Kohteen lähtötiedot	Alue sakemetsää, jossa alikasvoksena mm. pähkinäpensasta ja jalopuita.
Hoidon tavoitteet	Poistetaan kuvion reunoilta heikkokuntoiset ja ratkenneet raidat.
Hakkuutähteet	Osa hakkuutähteistä kerätään. Raidan runkoja jätetään maastoon kokonaisina.
Maisemallinen merkitys	Vähäinen
Pinta-ala	0,28

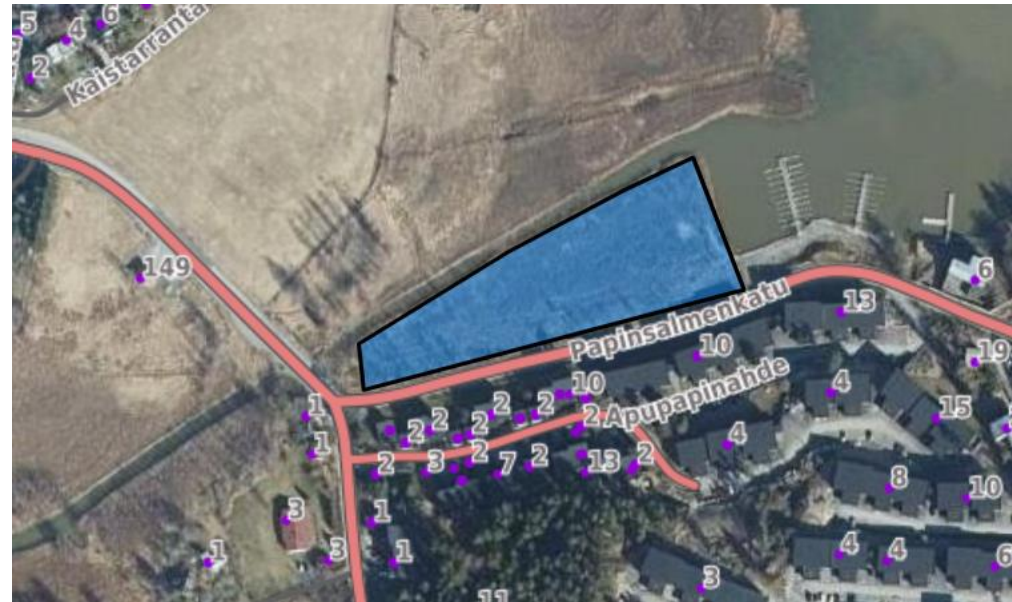


PUISTOMETSÄIEN HOITO-OHJELMA

14.9.2021

Kohde	Papinsalmenranta ja merialue (yhteinen vesialue)
Kaava	VL ja ruoppausmassojen sijoitusalue
Luonnonsuojelulaki	Ei erityisvaatimuksia
Metsälaki	Ei erityisvaatimuksia
Muut erityispiirteet	-
Lupa-asiat	Kaupunkiympäristön palvelualue vastaa tarvittavista luvista
Tiedotus	Urakoitsija vastaa työmaa-aikaisesta tiedottamisesta
Asiakaspalautteet	Asukkaat toivoneet alueen avaamista

Kohteen lähtötiedot	Alue harvennettu n 5-10 v sitten. Alueelle noussut uudelleen tiheä koivikko. Alueen tarkoitus (mm kaava) pysyä avoimena. Ruoppausmassojen sijoituksen takia alueelle nousee koivikko.
Hoidon tavoitteet	Kaadetaan pieniläpimittainen koivikko
Hakkuutähteet	Hakkuutähteet kerätään pois puistoalueelta kadun läheisyydestä.
Maisemallinen merkitys	Nuorten koivujen poisto vaikuttaa maisemaa parantavasti muuttaen maisemaa selvästi.
Pinta-ala	0,9 ha, josta 0,3 ha asemakaavoitettua kaupungin omistamaa aluetta



Läntinen alueurakka

Kohde	Pinta-ala (ha)	Metsänhoidollinen peruste	Asukaspalaute	Muuta	Asemakaavan ulkopuolella
Koukkukankareenpuisto	0,16	x	x		
Ankkurikylänkatu	0,15	x			
Gdanskinpuisto	0,40		x		
Suikkilankulma	0,12		x		
Hyrköistenpuisto	0,10		x		
Telakka-alue	0,30	x			
Helmikänpuisto	0,27				
Pinta-ala yhteensä	1,5				
Sopimuksen mukainen ha/vuosi	1,5				

PUISTOMETSIIEN HOITO-OHJELMA

14.9.2021

Kohde	Koukkukankareenpuisto
Kaava	P
Luonnonsuojelulaki	Ei erityisvaatimuksia
Metsälaki	Ei erityisvaatimuksia
Muut erityispiirteet	-
Lupa-asiat	Kaupunkiympäristön palvelualue vastaa luvista
Tiedotus	Urakoitsija vastaa työmaa-aikaisesta tiedottamisesta
Asiakaspalautteet	Asukkaat huolissaan taloa kohti kallellaan olevasta kouvusta. Kaksi haapaa lähellä rakennusta. Yksi lähes kuollut raita. Suunnitelma esitetty as oy:n hallitukselle.



Kohteen lähtötiedot	Kallistunut koivu, huonokuntoinen raita. Lähellä rakennusta olevat haavat, juuria kaivettu.
Hoidon tavoitteet	Rakennuksen läheltä poistetaan kallistunut koivu, 2 kpl haapoja ja yksi kuollut raita (keskimmäinen), yhdestä raidasta poistetaan huono haara, poistetaan yksi paju
Hakkuu tähteet	Hakkuutähteet kerätään pois
Maisemallinen merkitys	Vähäinen
Pinta-ala	0,16

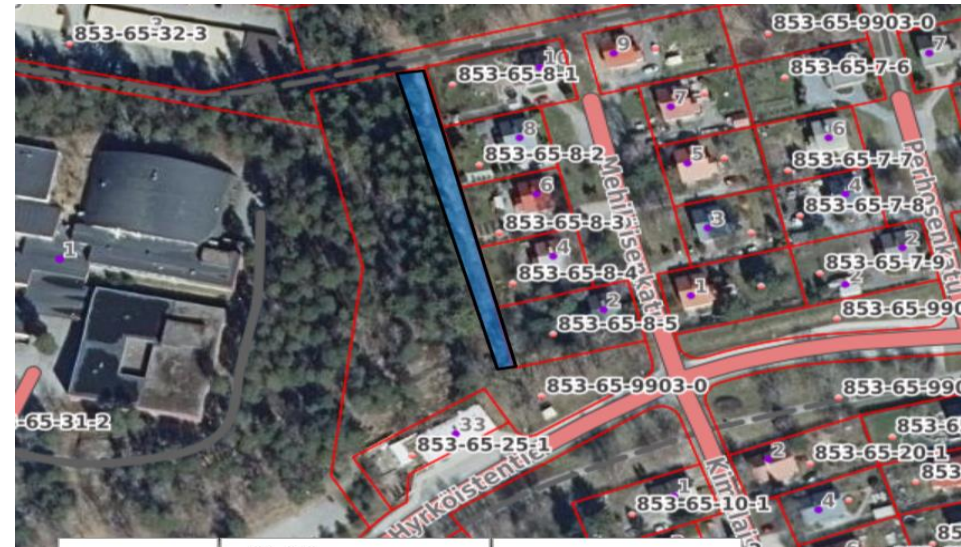


Kohde	Ankkurikylänkatu
Kaava	Ei asemakaavaa
Luonnonsuojelulaki	Ei erityisvaatimuksia
Metsälaki	Ei erityisvaatimuksia
Muut erityispiirteet	-
Lupa-asiat	Kaupunkiympäristön palvelualue vastaa tarvittavista luvista
Tiedotus	Urakoitsija vastaa työmaa-aikaisesta tiedottamisesta
Asiakaspalautteet	-

Kohteen lähtötiedot	Ankkurikylänkadun ja Ankkurikyläntie 13 välinen alue. Paljon nojallaan olevia ja katkenneita raitoja.
Hoidon tavoitteet	Nojallaan olevat ja katkenneet raidat katkotaan ja kasataan. Pari rungonkappaletta jätetään maastoon.
Hakkuutähteet	Hakkuutähteet kerätään pois
Maisemallinen merkitys	Vähäinen
Pinta-ala	0,15



Kohde	Hyrköistenpuisto
Kaava	P
Luonnonsuojelulaki	Ei erityisvaatimuksia
Metsälaki	Ei erityisvaatimuksia
Muut erityispiirteet	-
Lupa-asiat	Kaupunkiympäristön palvelualue vastaa tarvittavista luvista
Tiedotus	Urakoitsija vasaa työmaa-aikaisesta tiedottamisesta
Asiakaspalautteet	Asukkaat toivoneet (kysytty kaikilta). Tonttien reuna-alueella kasvavien pitkien kuusten kaatoa turvallisuussyistä.



Kohteen lähtötiedot	Alueella kasvaa iäkkäitä pitkiä kuusia, joitain kuusia on kaatunut tuulen takia. Maapohja pehmeää.
Hoidon tavoitteet	Leimatut kuuset kaadetaan n. 15 kpl,
Hakkuutähteet	Hakkuutähteet ja puutavara kerätään pois. Puutavara sahataan tilaajan ilmoittamaan mittaan.
Maisemallinen merkitys	Vähäinen
Pinta-ala	0,10



PUISTOMETSÄIEN HOITO-OHJELMA

14.9.2021

Kohde	Gdankinpuisto (Pietarinkatu)
Kaava	P
Luonnonsuojelulaki	Ei erityispiirteitä
Metsälaki	Ei erityispiirteitä
Muut erityispiirteet	-
Lupa-asiat	Kaupunkiympäristön palvelualue vastaa tarvittavista luvista
Tiedotus	Urakoitsija vastaa työmaa-aikaisesta tiedottamisesta
Asiakaspalautteet	Asukkaat toivoneet huonokuntoisten ja kaartuvien puiden poistoa ja tuulenkatojen keräämistä puutalon vieressä

Kohteen lähtötiedot	Nojollaan olevia ja taittuneita raitoja
Hoidon tavoitteet	Poistetaan huonokuntoiset puut
Hakkuutähteet	Hakkuutähteet kerätään pois
Maisemallinen merkitys	Vähäinen
Pinta-ala	0,4 ha



Kohde	Suikkilankulma
Kaava	VP
Luonnonsuojelulaki	Ei erityisvaatimuksia
Metsälaki	Ei erityisvaatimuksia
Muut erityispiirteet	-
Lupa-asiat	Kaupunkiympäristön palvelualue vastaa tarvittavista luvista
Tiedotus	Urakoitsija vasaa työmaa-aikaisesta tiedottamisesta
Asiakaspalautteet	Toivottu alueen siistimistä mm keloista

Kohteen lähtötiedot	Alueella katkenneita ja romahtaneita raitoja
Hoidon tavoitteet	Alue siistitään huonokuntoisista
Hakkuutähteet	Hakkuutähteet kerätään pois. Lehtipuu runkoja jätetään maastoon 5 kpl.
Maisemallinen merkitys	Vähäinen
Pinta-ala	0,12



Kohde	Telakka-alue
Kaava	TTV-1 (Yhdistettyjen teollisuus- ja varastorakennusten korttelialue laivanrakennustoimintaa varten)
Luonnonsuojelulaki	Ei erityisvaatimuksia
Metsälaki	Ei erityisvaatimuksia
Muut erityispiirteet	-
Lupa-asiat	Kaupunkiympäristön palvelualue vastaa tarvittavista luvista
Tiedotus	Urakoitsija vastaa työmaa-aikaisesta tiedottamisesta
Asiakaspalautteet	



Kohteen lähtötiedot	Alueella kasvaa puustoa erittäin tiheästi, jonka takia puustoa kuolee. Parannetaan näkyvällä paikalla olevan puuston kasvuedellytyksiä.
Hoidon tavoitteet	Laatuharvennus, suositaan kaikkia puulajeja.
Hakkuutähteet	Hakkuutähteet kerätään pois
Maisemallinen merkitys	Vähäinen
Pinta-ala	0,30



Keskustan alueurakka

Kohde	Pinta-ala (ha)	Metsänhoidol- linen peruste	Asukaspalaute	Muuta	Asemakaavan ulkopuolella
Korppolaispuisto	0,83	x	x		
Kuuvuori	0,05		x		
Pinta-ala yhteensä	0,88				

Kohde	Korppoolaispuisto
Kaava	P
Luonnonsuojelulaki	Ei erityisvaatimuksia
Metsälaki	Ei erityisvaatimuksia
Muut erityispiirteet	Alueella kasvanut vuosikymmenten saatossa puita ja se on heikentänyt alueen kalliokedon arvoja.
Lupa-asiat	Kaupunkiympäristön palvelualue vastaa tarvittavista luvista
Tiedotus	Urakoitsija vastaa työmaa-aikaisesta tiedottamisesta
Asiakaspalautteet	Asukas ilmoittanut hyönteistuhousta

Kohteen lähtötiedot	Alue paikoitellen puustoinen ja on alentanut kalliokedon arvoja. Alueella joitain kymmeniä kuolleita puita.
Hoidon tavoitteet	Tarkistetaan kentän reunustan puut, huonot poistetaan. Perataan kadunvarsi ja poistetaan leimatut puut. Kalliolta poistetaan kaikki pieni kokoiset lehtipuut.
Hakkuutähteet	Hakkuutähteet kerätään pois. Muutamista isommista rungoista luodaan maalahopuita.
Maisemallinen merkitys	Vähäinen
Pinta-ala	0,83



PUISTOMETSÄIEN HOITO-OHJELMA

14.9.2021

Kohde	Kuuvuori
Kaava	VP
Luonnonsuojelulaki	Ei erityisvaatimuksia
Metsälaki	Ei erityisvaatimuksia
Muut erityispiirteet	
Lupa-asiat	Kaupunkiympäristön palvelualue vastaa tarvittavista luvista
Tiedotus	Urakoitsija vastaa työmaa-aikaisesta tiedottamisesta
Asiakaspalautteet	Asukas ilmoittanut kuolleesta puuryhmästä

Kohteen lähtötiedot	Alueella joitain kymmeniä kuolleita puita. Pääasiassa raitoja.
Hoidon tavoitteet	Poistetaan kaikki leimatut puut
Hakkuutähteet	Hakkuutähteet kerätään pois.
Maisemallinen merkitys	Vähäinen
Pinta-ala	0,05

