

SOPIMUS EERIKINKADUN PAINUMATTOMUUDESTA JA TEKNIKKATILASTA

(**"Sopimus"**) on tehty seuraavien osapuolten välillä:

1. **Turun Toriparkki Oy (2034713-2)**
, Suomessa rekisteröity yhtiö, jonka osoite on Aurakatu 5 A, 20100 Turku,
(**"Toriparkki"**) ja
2. **Koy Turun Metro** (y-tunnus: 3002362-5) Suomessa rekisteröity yhtiö, jonka osoite on
Aurakatu % A, 20100 Turku (**Metro**)
3. **Turun Kaupunki**, jonka osoite on PL 355, 20101 Turku (**"Kaupunki"**).

Jäljempänä Toriparkki ja Kaupunki ovat yhdessä **"Osapuolet"** ja erikseen **"Osapuoli"**.

1. Sopimuksen tausta ja tarkoitus

Toriparkin ja kaupungin väliseen Maanvuokrasopimukseen on kirjattu osapuolten yhteiseksi tavoitteeksi yhteinen rakentamiskokonaisuus. Sopimuksen vastuujakotaulukossa on todettu, että katualueiden osalta kaupungin vastaa kaivannon kustannuksista 1,8 metrin syvyyteen saakka ja Toriparkki sitä syvemmillä osin. Kaupungin on sovittu vastaavan katujen painumahallinnasta.

Maanvuokrasopimuksen vastuujakotaulukon mukaisesti Toriparkki/ Metro on esittänyt laskelman Eerikinkadun katualueen painumattomaksi tekemisestä suunnitelman mukaisessa laajuudessa. Tilojen suunnittelussa on otettu huomioon mahdollisen raitiovaunun sijoittuminen Eerikinkadulle. Katujen alaisten tilojen vuokrasopimuksessa on tilojen vuokrataso määritettäessä otettu huomioon ko. vastuunjako. Metro toteuttaa katujen alaiset tilat.

Metro on tekemässä urakkasopimuksen maanalaisten tilojen toteuttamisesta rakennusliike Skanskan Talonrakennus Oy (1772433-9) (jäljempänä myös Skanska) ja Skanska Infran (01074259-1) kanssa. Tämän sopimuksen (jäljempänä myös Pääurakkasopimus) liitännäisenä työnä tilataan kaupungin osuus Eerikinkadun painumattomaksi tekemisestä sekä tekniikkatilan toteutus. Katurakenteiden vahvistamista Eerikinkadulla ei alla olevien maanalaisten tilojen rakentamisen takia voida hankkia toiselta toimijalta.

2. Sopimusehdot

Kaupunki maksaa Metrolle tämän sopimuksen mukaisesti kiinteänä kokonaishintana 726.000 euroa (alv 0 %) (Painumattomuuden osuus 554.500 ja tekniikkatilan 172.000) Eerikinkadun rakenteiden painumattomaksi tekemisestä sekä tekniikkatilasta liitteessä 1 tarkemmin kuvatulla alueella.

Lisäksi on sovittu optiosta Metron rakennuksen ulkopuolisten mutta Metron sekä Toriparkin rakenteisiin rajoittuvien suunniteltujen alueiden paalulaattatoteutuksesta hintaan 321.300 € (alv 0 %) sekä siirtymäläatoista hintaan 32.800 € (alv 0 %).

Ellei toisin ole sovittu, tähän sopimukseen sovelletaan Metron ja Skanskan Pääurakkasopimuksen ehtoja soveltuvin osin. Metro vastaa kaupungin etujen valvomisesta Pääurakkasopimuksessa suhteessa kaupunkiin, sillä kaupungilla ei ole omaa urakkasopimusta Skanskan kanssa, vaan työt tilataan Metrolta osana Pääurakkasopimusta.

Metro vastaa urakan suunnittelusta ja siitä, että työn tulos vastaa suunnitteluasiakirjoja, rakentamisesta annettuja lakeja, asetuksia ja viranomaismääräyksiä sekä rakentamisen yleisiä laatuvaatimuksia (esim. RYL) ja soveltuu siihen tarkoitukseen, johon se on tarkoitettu. Selvyyden vuoksi todetaan, että tähän sopimukseen sovelletaan YSE 1998 yleisiä sopimusehtoja, vaikka niitä ei ole liitettykään tähän sopimukseen.

Metro sitoutuu huolehtimaan ja valvomaan urakassa kaupungin etuja kuin omiaan.

kaupungilla on oikeus asettaa kohteeseen oma valvoja. Valvojan asettamisella ei kuitenkaan ole Metron vastuita vähentävää vaikutusta.

3. Maksu

Maksu maksetaan laskun perusteella. Maksuehto on 30 päivää netto laskun päiväyksestä. Viivästyskorko on korkolain mukainen. Maksuerätaulukko liitteenä 2. Viimeinen maksuerä erääntyy maksettavaksi, kun painumattomuusurakka on valmistunut.

4. Muuta

Osapuolet ovat velvollisia korvaamaan tämän sopimuksen rikkomisesta aiheutuneet välittömät vahingot. Mikäli kyseessä on tahallisuus tai törkeä tuottamus, korvausvelvollisuus koskee myös välillisiä vahinkoja.

5. Sopimuksen voimassaolo ja päättäminen

Sopimus tulee voimaan, kun molemmat Osapuolet ovat sen allekirjoittaneet.

6. Sovellettava laki ja riitojen ratkaiseminen

Sopimukseen sovelletaan Suomen lakia lukuun ottamatta sen lainvalintaa koskevia säädöksiä. Sopimuksesta aiheutuvat riitaisuudet saatetaan ensimmäisenä oikeusasteena ratkaistavaksi Varsinais-Suomen käräjäoikeudessa.

Sopimusta on laadittu kaksi samanlaista kappaletta, yksi kummallekin Osapuolelle

Liitteet

1. liitekartta
2. maksuerätaulukko

Paikka Turku

Aika 14.7.2021

TURUN TORIPARKKI OY



Paikka

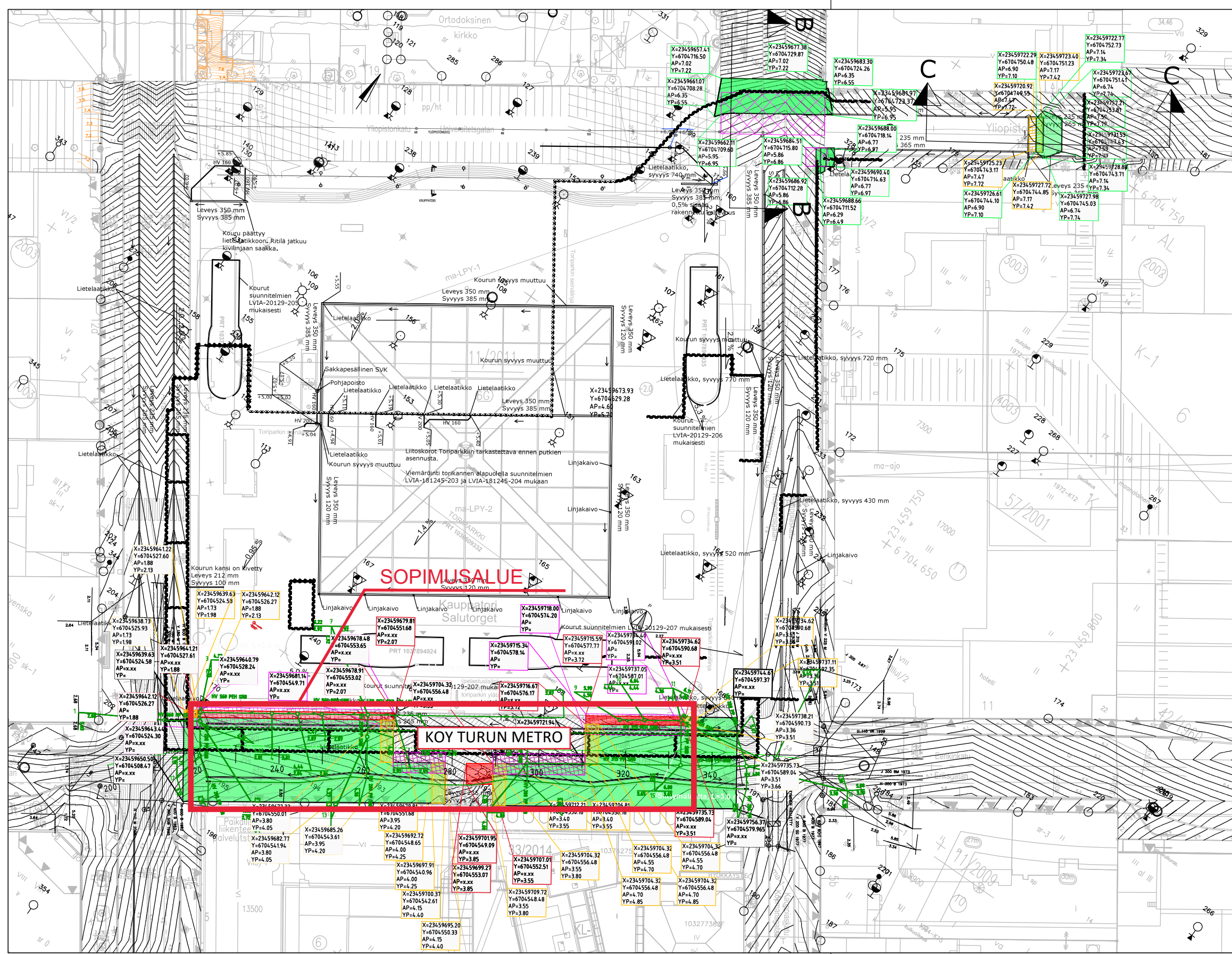
Aika

TURUN KAUPUNKI



KOY Turun Metro



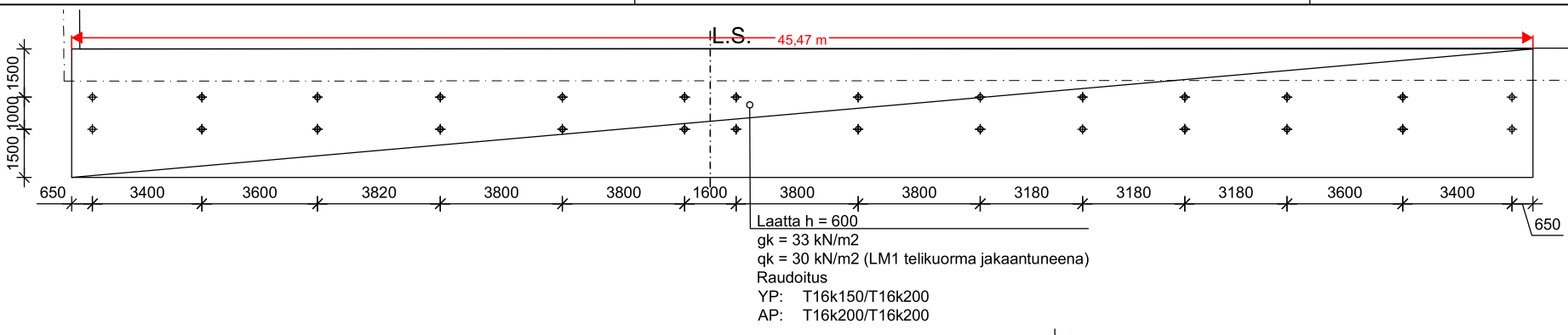


- Merkintöjen selite:**
- Vaahtolasikevennyks
 - Paalulaatan koordinaatit
 - Parkkihallityömaan suunnitellut työnaikaiset tukeseinät
 - Siirtymälaatta
 - Paalulaatta
 - Geolujite
 - Kevennyksen koordinaatit
 - Siirtymälaatan koordinaatit

HYVÄKSYNYT:			
VIRAN PUOLESTA:			
KORVAA PIIRUSTUKSEN:			
KORVAA OSITTAIN PIIRUSTUKSEN:			
KORVATTU PIIRUSTUKSELLA:			
KORVATTU OSITTAIN PIIRUSTUKSELLA:			
Koordinaattijärjestelmä:			
Taso X,Y: ETRS-GK23			
Korkeus Z: N2000			
Muutettu kujtelevikon hätsin väriä			
Ratkaisut maanalaisen tilojen suunnittelulanne 06/2021			
sekä Saariston sydän mukaiset			
B	2.7.2021	J. Kaitainen	
A	11.11.2020	J. Kaitainen	
TUNN.	MUUTOS TAI TÄYDENNYS	PÄIVÄYS	SUUNNIT./PIIRIT./LIKENNESUUNN./TARK.

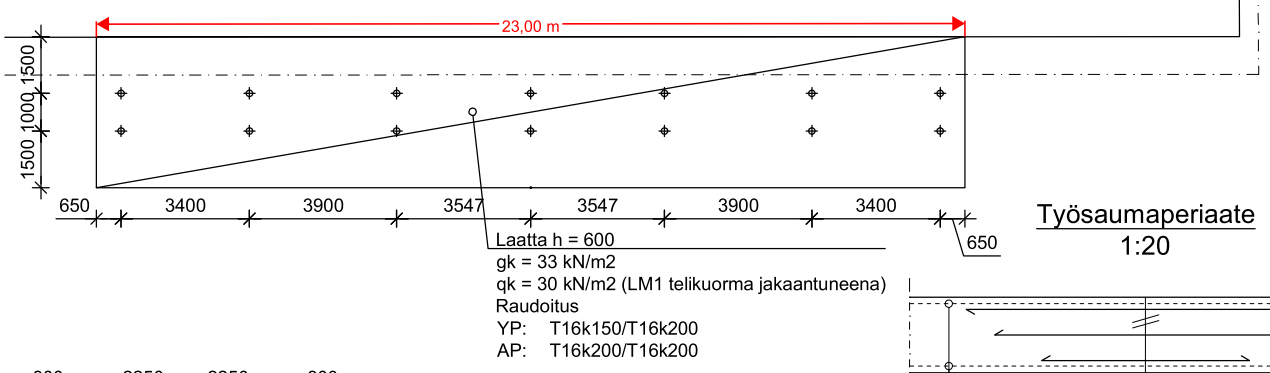
TURUN KAUPUNGIN YMPÄRISTÖTOIMIALA			
KAUPUNKISUUNNITTELU			
SUUNNITTELUYKSIKKÖ			
KOHDE	SISÄLTÖ		
KAUPPIASKATU AURAKATU EERIKINKATU	TORIN RAKENNUSSUUNNITELMA Pohjanvahvistuskartta		
SUUNNITTELIJA	PIIRITÄJÄ	TARKASTANUT	MITTAAKAAVA
Jka	EY		1:500
PÄIVÄYS	HYVÄKSYNYT		PIIRUSTUSNUMERO
31.5.2021			X 3905 920
			MUUTOS
			B



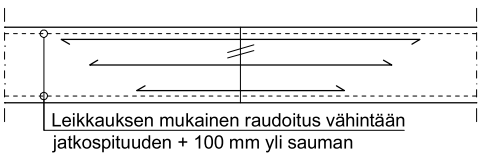


Pitkät laatat valetaan kahdessa osassa, valulohkon pituus n. 10 m. Viereisen lohkon saa valaa aikaisintaan 7 vrk kuluttua edellisen valusta.

Liikuntasamaan keskeinen pyörötankotapitus D30 k200 -600 S355, toinen pää bitumoidaan

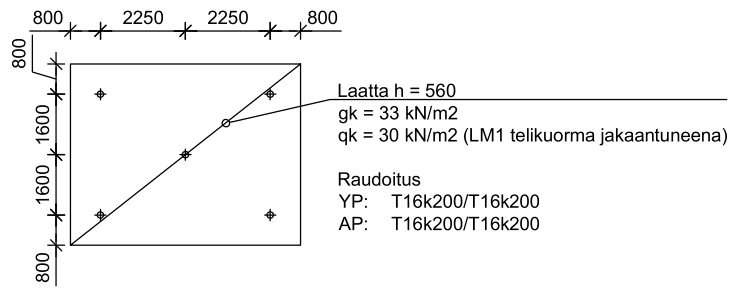


Työsaumaperiaate
1:20



Työsaumassa lisäksi:
 Yläpinnassa: T16-1900 k600
 Keskellä: T16-1600 k600
 Alapinnassa: T16-1100 k600

Keskellä oleva raudoitus voidaan korvata toteuttamalla muottipinta työsaumaverkolla tai tekemällä saumaan pontti.



Rakenteet

Seuraamusluokka: CC2 (SFS-EN 1990)

Paalutus

Teräsmaalut (PO-2016): RRs170/10 (S550J2H)
 Paalutusluokka: PTL2
 Geotekninen luokka: GL2
 Sallittu sijaintipoikkeama: 50 mm

- Paalun yläpään vakiopaaluhattu 300x300x30
- Paalut varustetaan vakiokalliokärgillä
- Paalut jatketaan tyypilyväksytyillä momenttijalkoksilla
- Mikäli sijaintipoikkeamat tai mahdolliset kaltevuudet/taipumat ylittävät sallitut arvot tai paalu menee poikki, on näistä aiheutuvat muutokset sovittava rakennesuunnittelijan kanssa ennen paalutuskoneen poistamista
- Tasokuvassa ilmoitettu yläpinnan korko on paaluhattun yläpinnan korko
- Olevien perusrakenteiden, viemärien, kaapelien, yms. sijainti selvitettävä ennen paalutustyön aloittamista.

Betonirakenteet

Betonirakenteiden suunnittelukäyttöikä: 50 v
 Terästen betonipeitteen sallittu mittapoikkeama: 10 mm
 Betonipeite maata vasten valettaessa: 50 mm

Betoni: C35/45
 Rastitusluokka: XC2
 Suojabetonipaksuus: 30 mm
 Betoniteräs: B500B
 Sallittu maksimi raekoko: 16 mm

Betonin muut koostumusvaatimukset by 65 mukaan.
 Betonirakenteet toteutetaan standardien SFS-EN 13670 ja SFS 5975 mukaan.

Jatkospituudet
 T12: 740
 T16: 1110

Turun Kaupunki

Eerikinkadun paalulaatat 1:100
1:20



fiael 5.7.2021