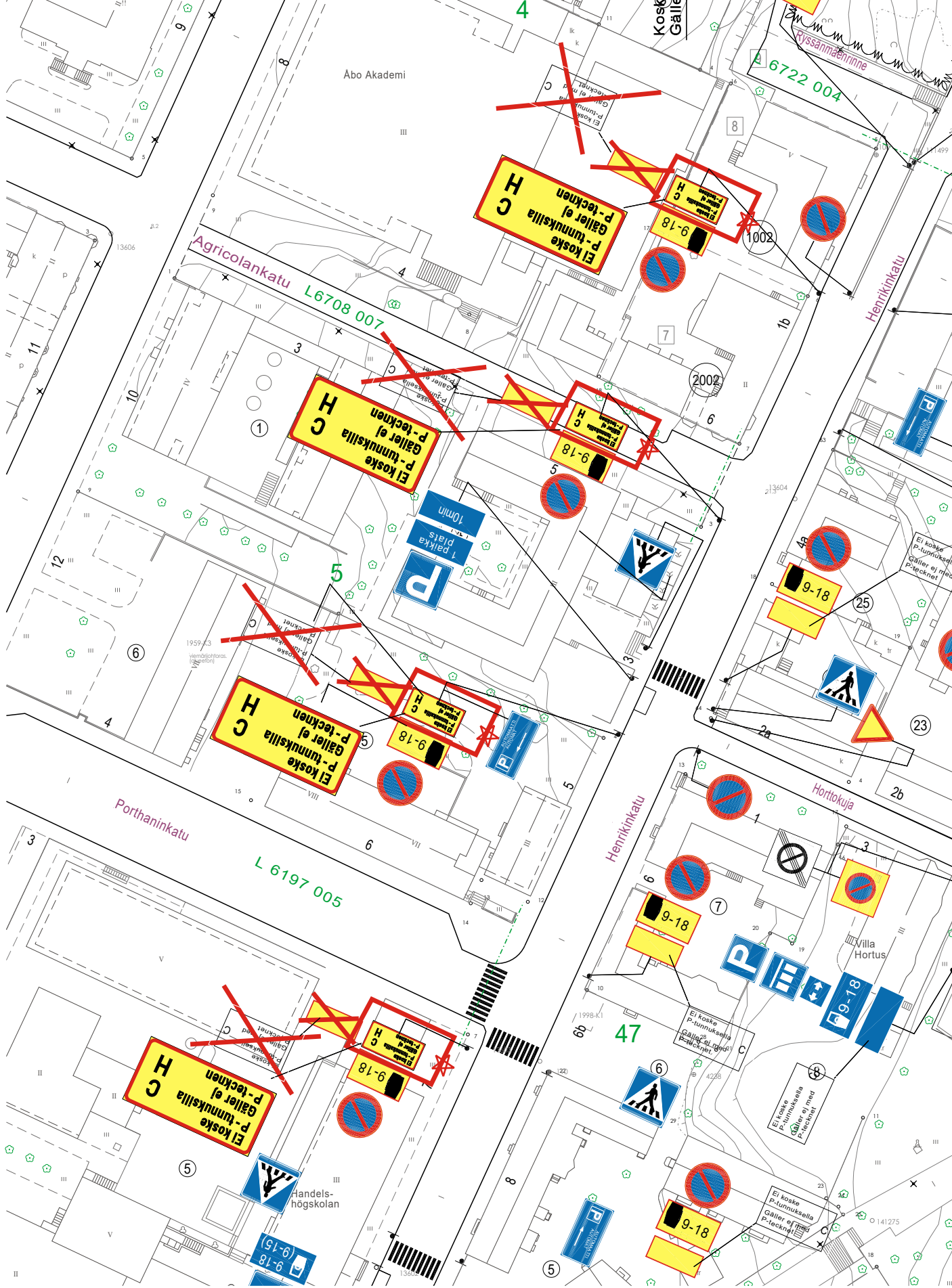


L6429 018

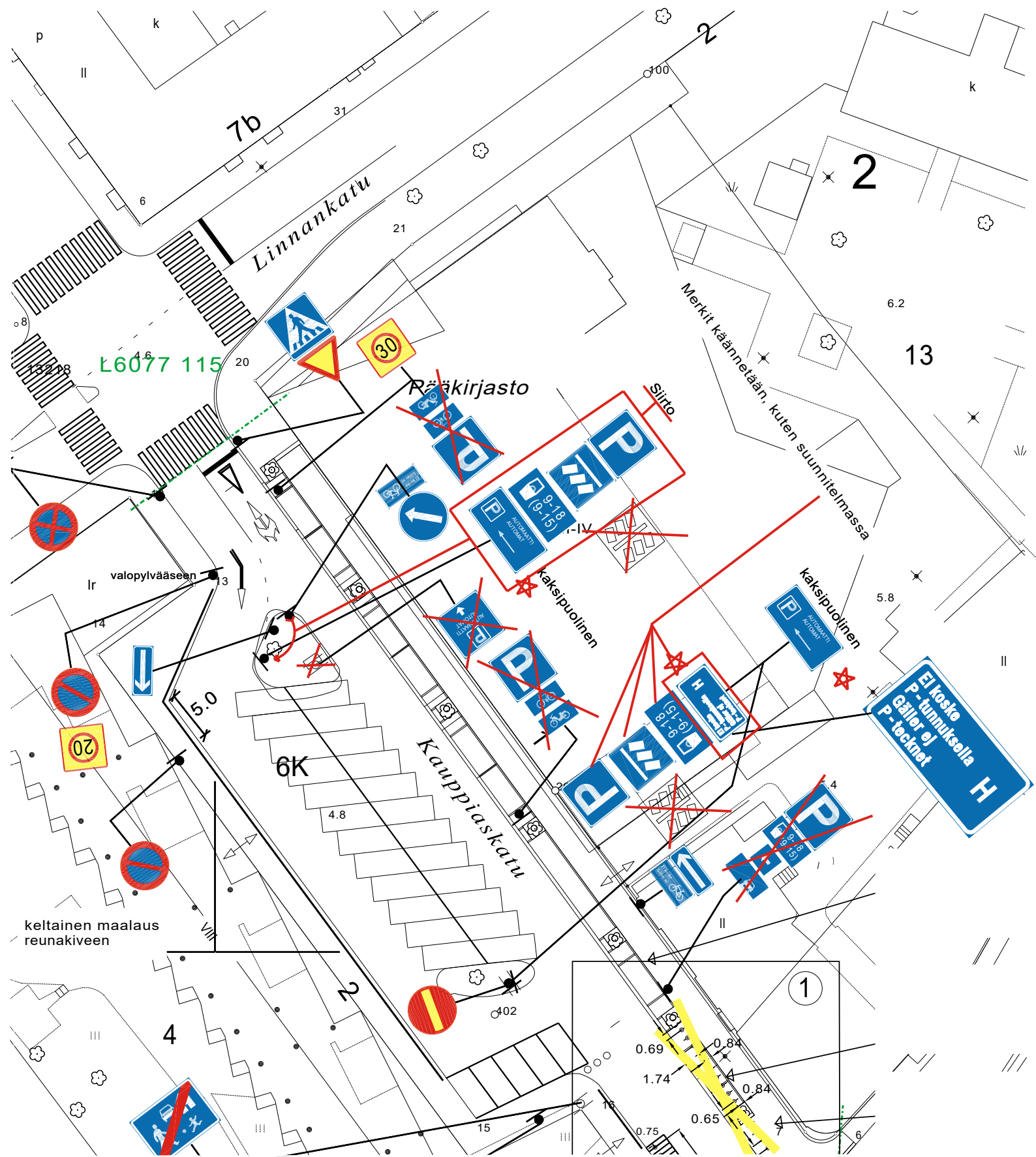
★ = UUSI

Ote liikenteenohjaussuunnitelmasta n:o L 6014 069	
Eerikinkatu, Väli: Ursininkatu - koulukatu	
Asukaspysäköintialueen muutos	pvm 2.6.2021 KK / JR
	mittakaava 1:500
	ykl
Diario nro. 7440-2021	suunn.pääll.



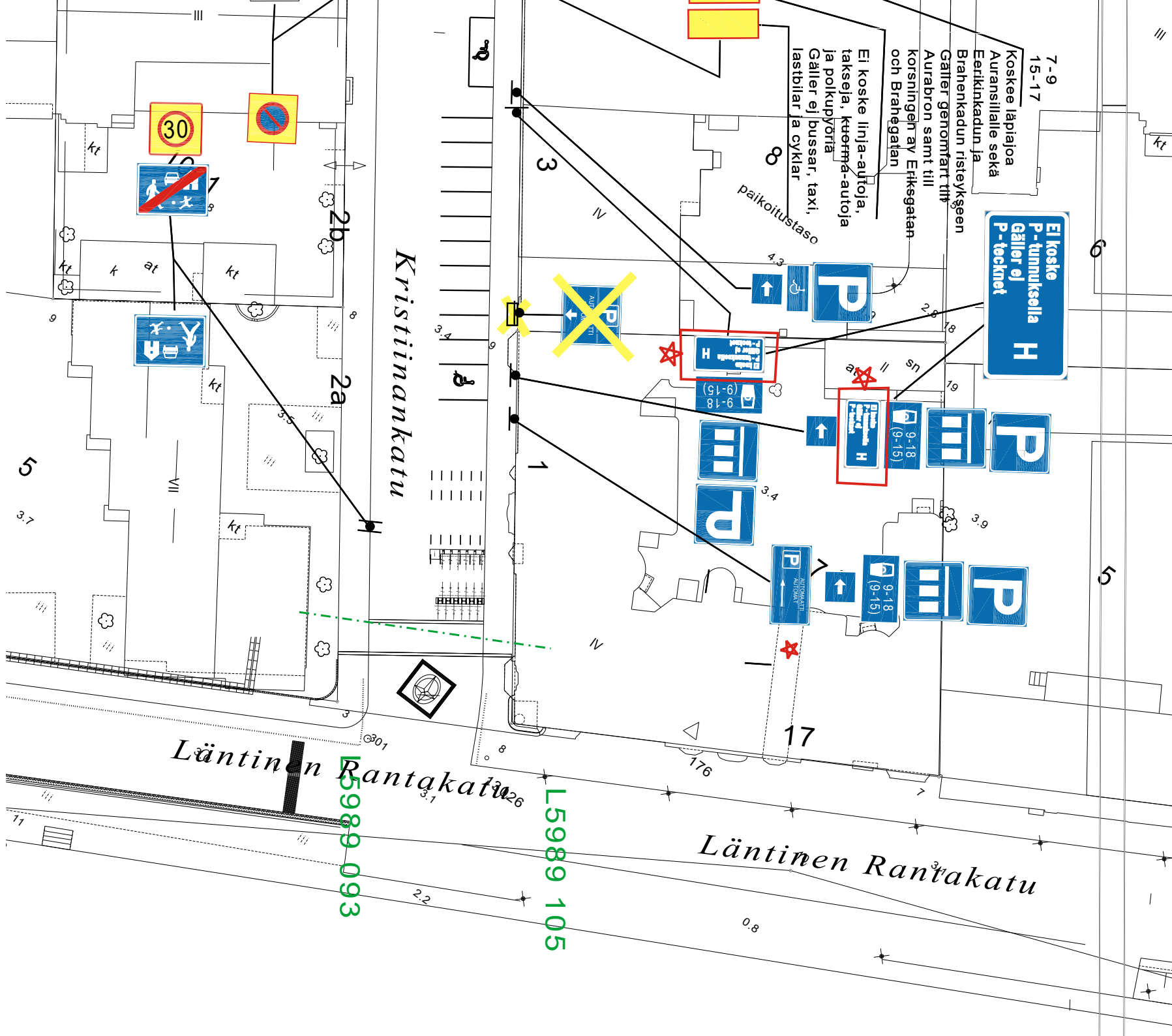
★ = UUSI

Ote liikenteenohjaussuunnitelmasta		L5678 013
Henrikinkatu		
Asukaspysäköintialueen muutos	pvm	15.6.2021 KK / JR
	mittakaava	1:1000
	ykl	
Diario nro. 7440-2021	suunn.pääll.	



★ = UUSI

<p>Ote liikenteenohjaussuunnitelmasta n:o L 5507 039</p> <p>Kauppiaskatu, Väli: L. Rantakatu- Linnankatu</p>	
<p>Asukaspysäköintialueen muutos</p>	<p>pvm 15.6.2021 KK / JR</p>
<p>★</p>	<p>mittakaava 1:500</p>
<p>Diario nro. 7440-2021</p>	<p>ykl</p>
	<p>suunn.pääll.</p>



Ei koske P-tunnuksella
Galler ej P-tecknet H

7-9
15-17
Koskee läpiajoa Auransillalle sekä Eerikinkadun ja Brahenkadun risteyskseen
Galler genomfart till Aurabron samt till korsningen av Eriksgratan och Brahegatan

Ei koske linja-autoja, takseja, kuorma-autoja ja polkupyöriä
Galler ej bussar, taxi, lastbilar ja cyklar

paikotustaso

Kristiinankatu

Läntinen Rantakatu

Läntinen Rantakatu

L5989 093

L5989 105

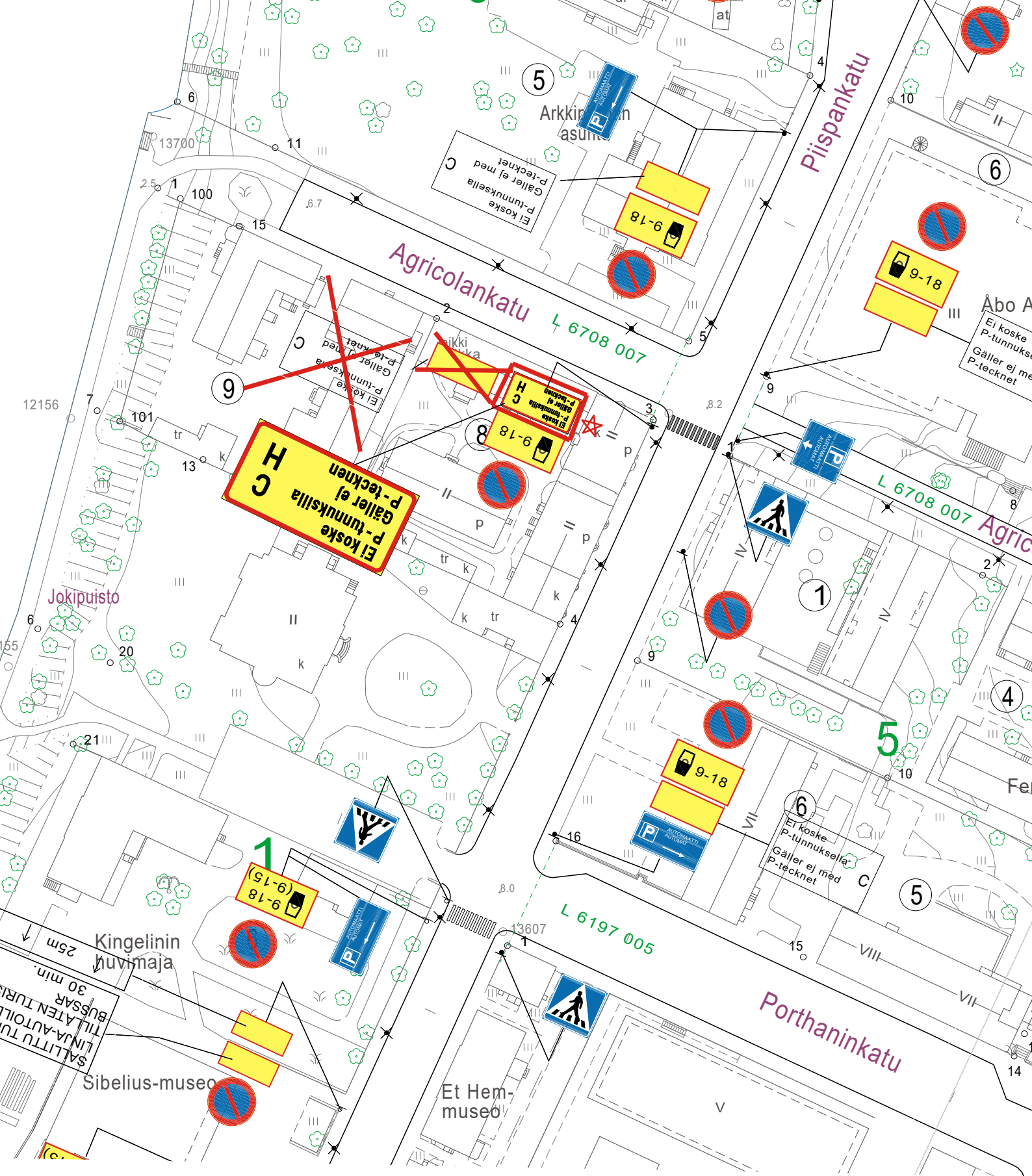
★ = UUSI

Ote liikenteenohjaussuunnitelmasta n:o L 5208 027

Kristiinankatu, Väli: L. Rantakatu- Linnankatu

Asukaspyysäköintialueen muutos

pvm	15.6.2021	KK / JR
mittakaava	1:500	
ykl		
suunn.pääll.		
Diario nro.	7 440-2021	



★ = UUSI

Ote liikenteenohjaussuunnitelmasta

L5060 018

Piispankatu

Asukaspysäköintialueen muutos

pvm 15.6.2021 KK / JR

mittakaava 1:1000

ykl

Diario nro. 7440-2021

suunn.pääll.



★ = UUSI

Ote liikenteenohjaussuunnitelmasta		L6197 005
Porthaninkatu		
Asukaspysäköintialueen muutos	pvm	15.6.2021 KK / JR
	mittakaava	1:1000
	ykl	
Diario nro. 7440-2021	suunn.pääll.	



★ = UUSI

Ote liikenteenohjaussuunnitelmasta n:o L 6132 050

Koulukatu, Väli: Ratapihankatu - Rauhankatu

Asukaspysäköintialueen muutos

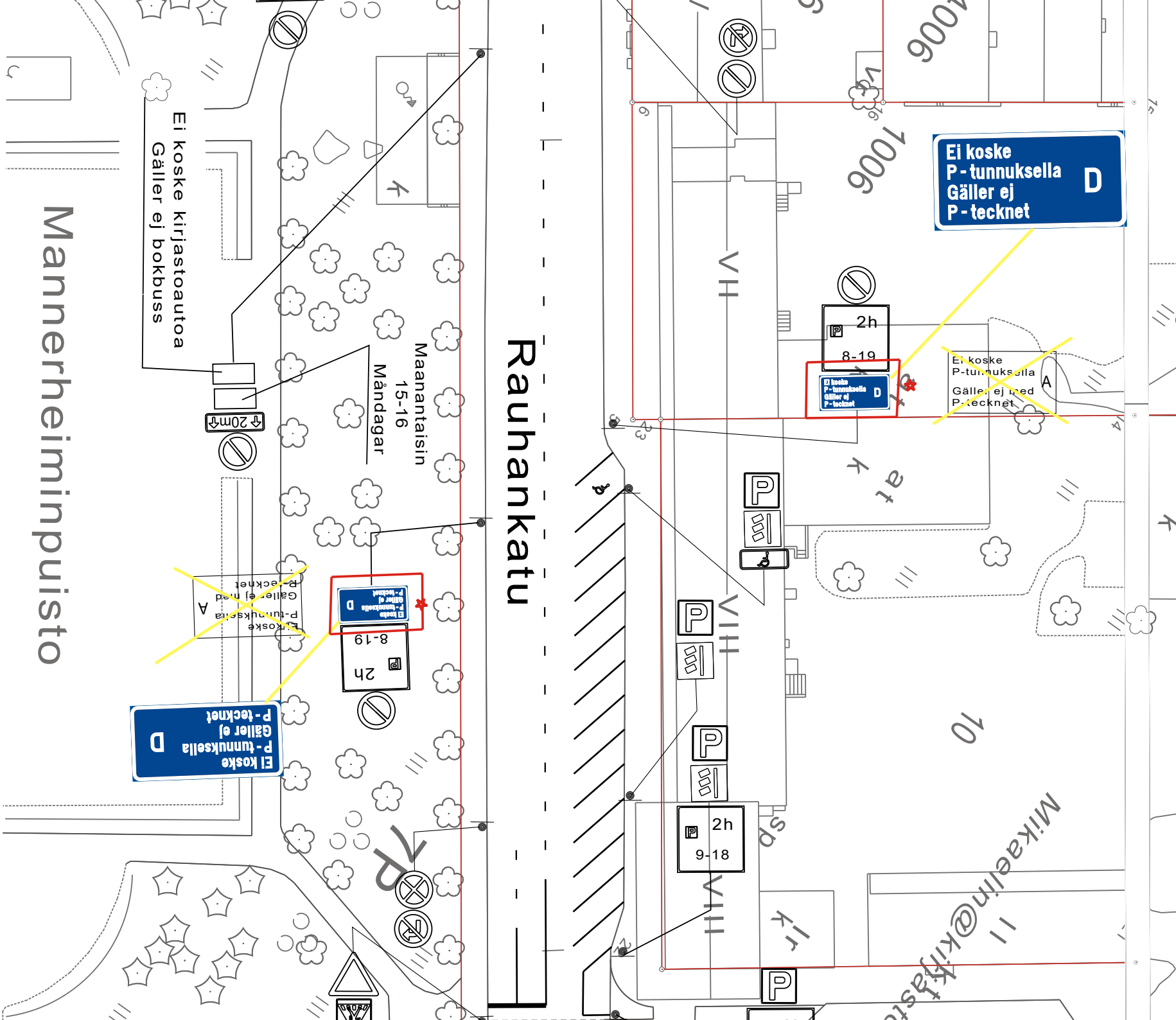
pvm 15.6.2021 KK / JR

mittakaava 1:1000

ykl

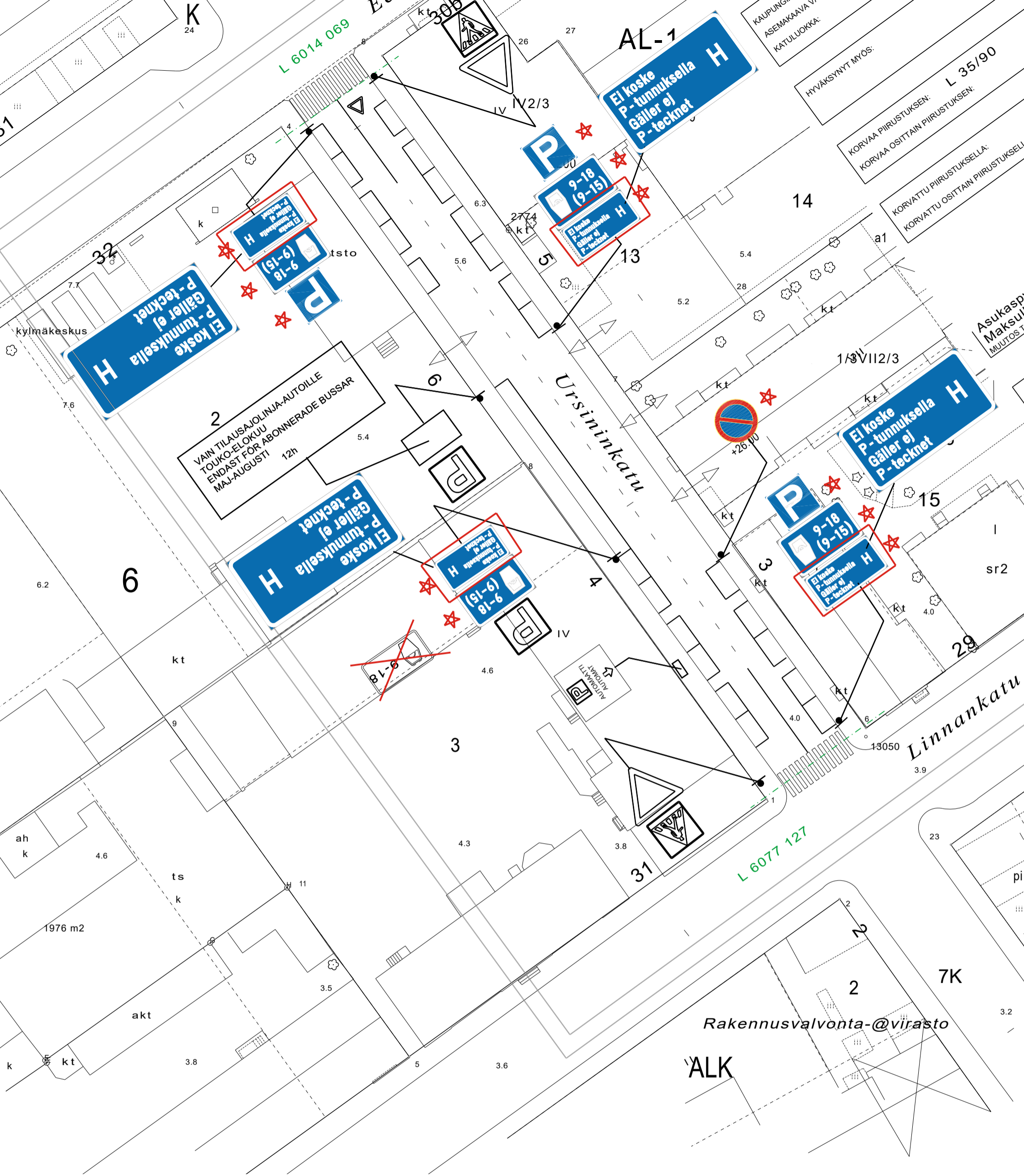
Diario nro. 7440-2021

suunn.pääll.



★ = UUSI

Ote liikenteenohjaussuunnitelmasta L6479 041	
Rauhankatu	
Asukaspysäköintialueen muutos	
pvm	15.6.2021 KK / JR
mittakaava	1:500
	YKI
Diario nro. 7440-2021	suunn.pääll.



★ = UUSI

Ote liikenteenohjaussuunnitelmasta n:o L 6429 016

Ursininkatu, Väli: Erikinkatu - Linnankatu

Asukaspysäköintialueen muutos

pvm 15.6.2021 KK / JR

mittakaava 1:500

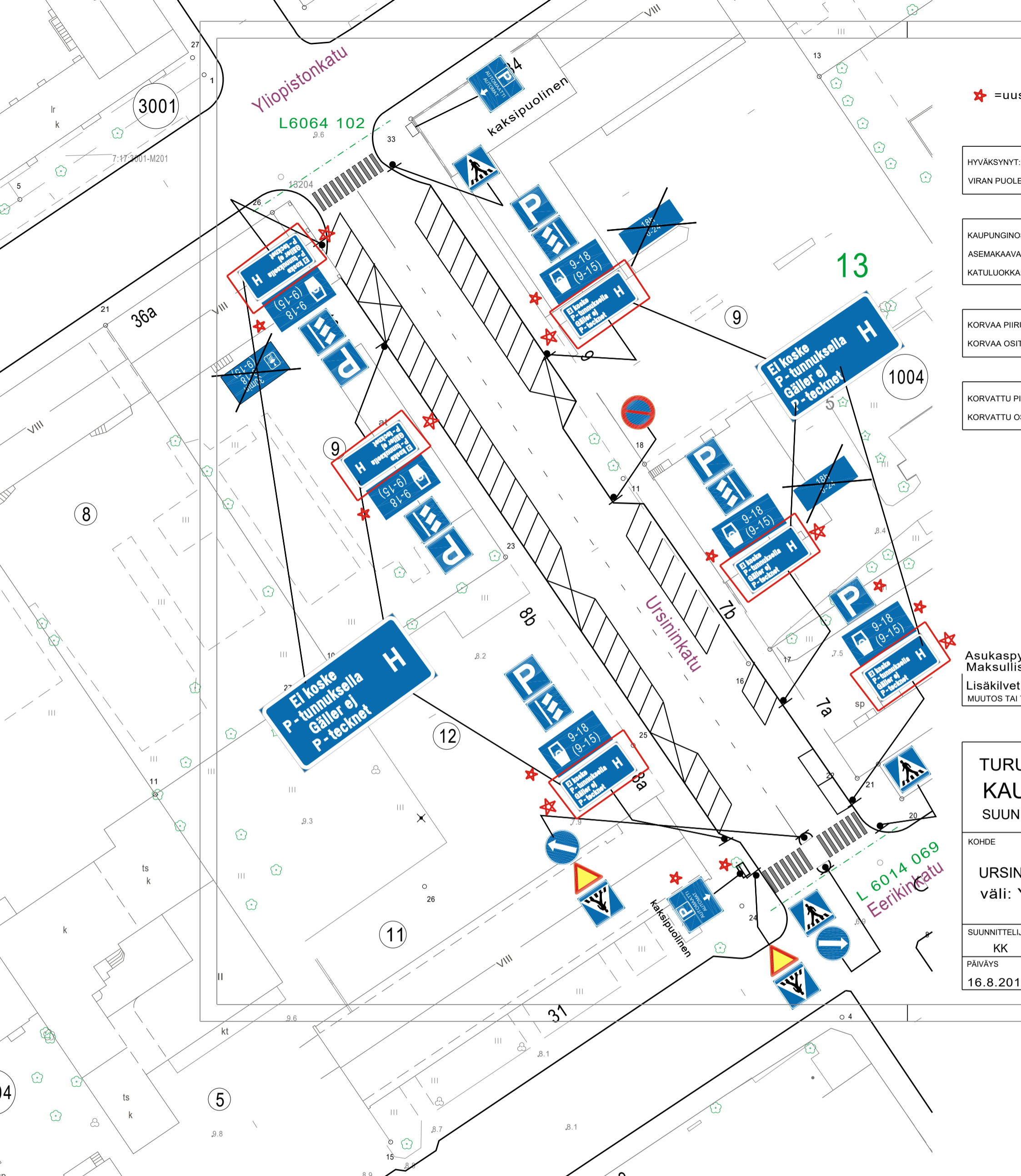
ykl

Diario nro. 7440-2021

suunn.pääll.

Rakennusvalvonta-@virasto

ALK



★ = UUSI

<p>Ote liikenteenohjaussuunnitelmasta n:o L 6429 018 Ursininkatu, Väli: Yliopistonkatu - Eerikinkatu</p>	
<p>Asukaspysäköintialueen muutos</p>	<p>pvm 15.6.2021 KK / JR</p>
	<p>mittakaava 1:500</p>
	<p>ykl</p>
<p>Diario nro. 7440-2021</p>	<p>suunn.pääll.</p>

HYVÄKSYNTY: VIRAN PUOLE

KAUPUNGIN ASEMAKAVA KATULUOKKA

KORVAA PIIRI KORVAA OSIT

KORVATTU PIIRI KORVATTU OSIT

Asukaspysäköintialueen maksullisuus
 Lisäkilvet MUUTOS TAI

TURUN KAUPUNGIN SUUNNITTELUKESKUS
 KOHDE
 URSININKATU
 väli: Yliopistonkatu - Eerikinkatu
 SUUNNITTELUKESKUS
 KK
 PÄIVÄYS
 16.8.2021