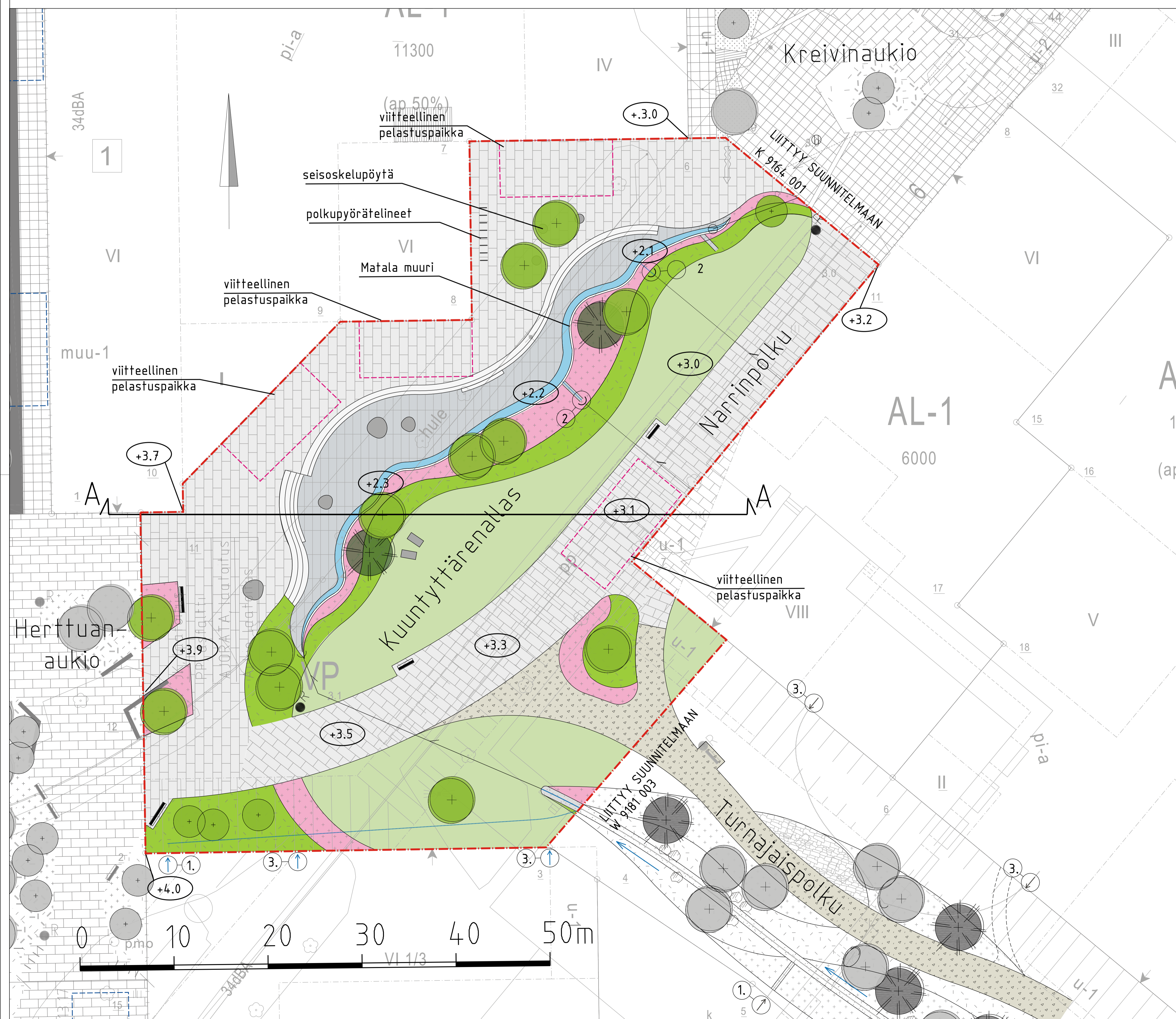
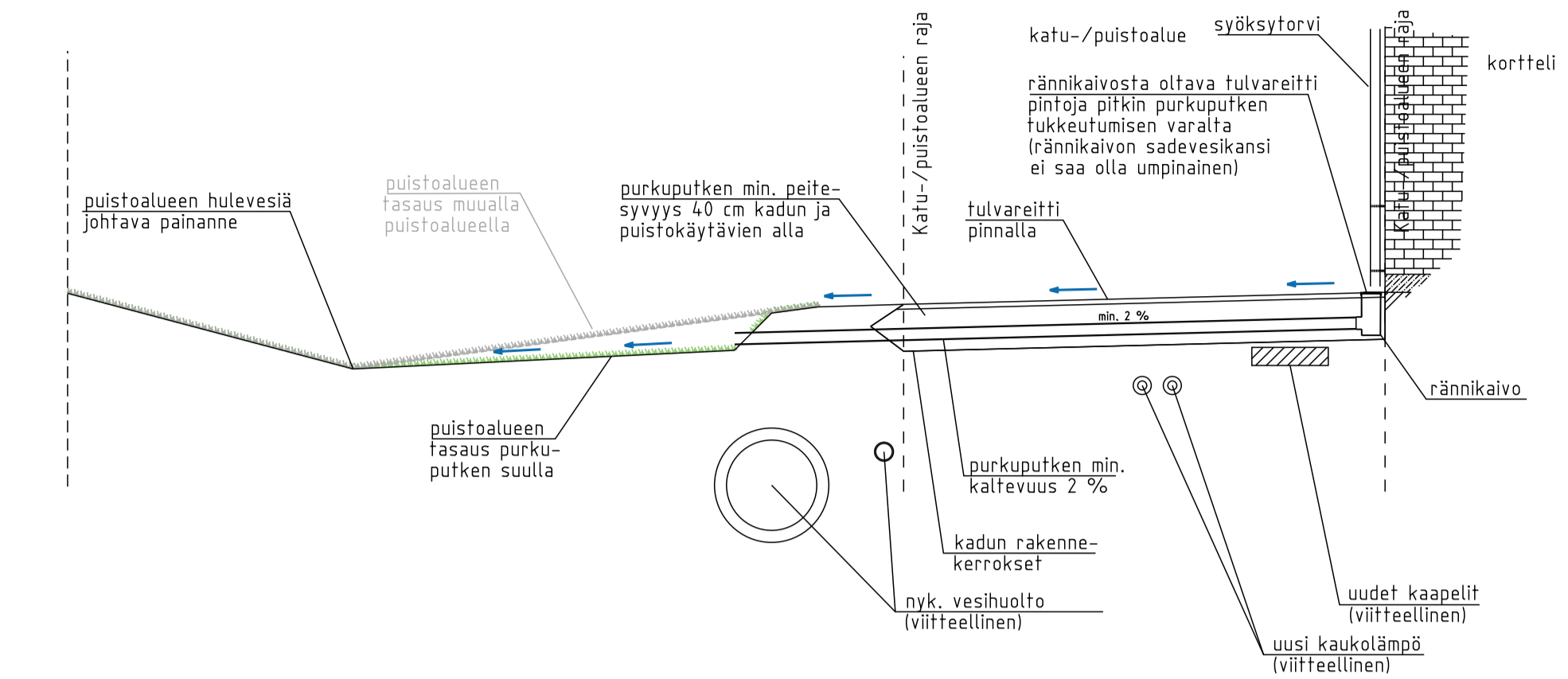
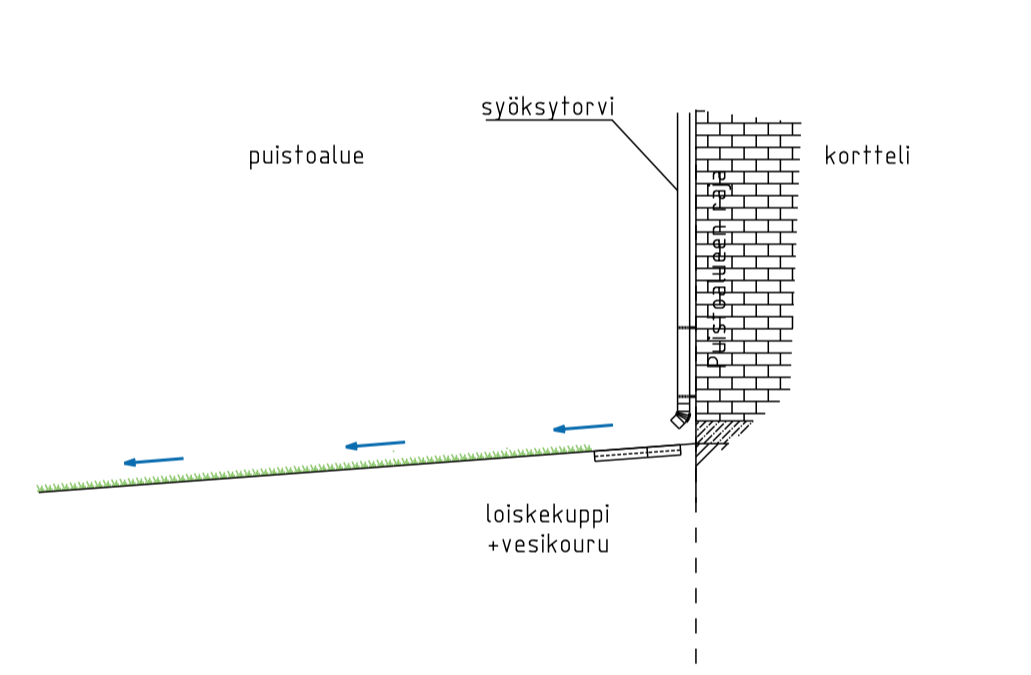
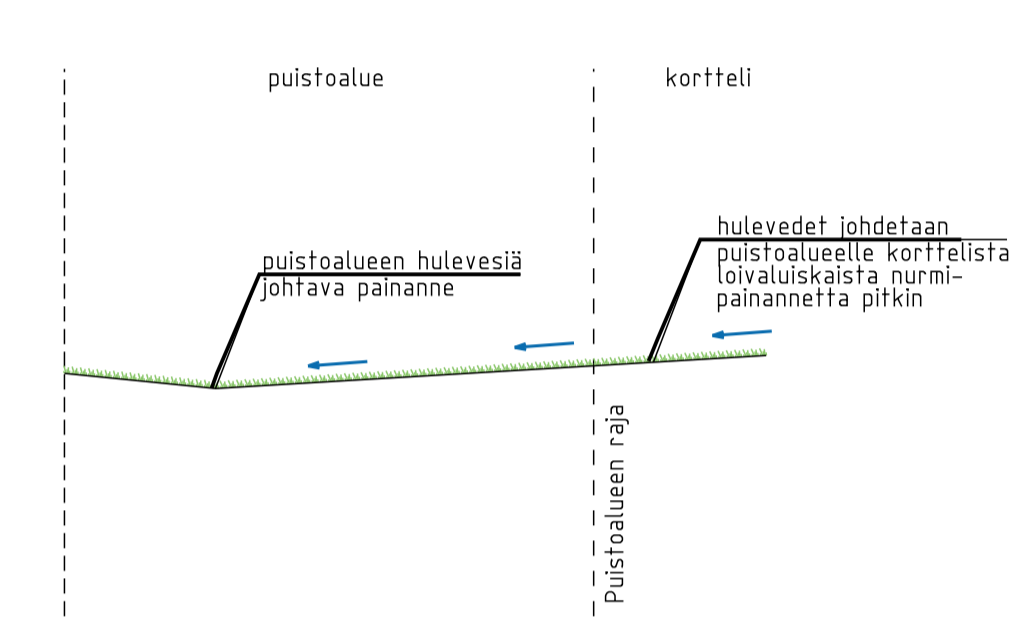


(*) Huom. puistoraitin kohdalla vinoleikkaus. Laatoitetun puistoraitin leveys on 6.5 metriä.



- PIIRUSTUSMERKINNÄT**
- Suunnittelualueen raja
 - Luonnonkivi hulevesialtaassa
 - Betonikivi
 - Kivituhka
 - Pyöreärakeinen kivi eli singeli uoman pohjalla
 - Luonnonkivipaadet hulevesialtaassa
 - Istutettava puu
 - Istutusalue, pensaita, perennoja, heiniä ja sipulikkukia
 - Nurmi
 - Penkki, 4 kpl
 - Betonin-istuinkivi, molempia kokoja 2 kpl
 - Aurinkotuoli, 2 kpl
 - Seisoskelupöytä, 3 kpl
 - Polkupyörätelineet, 8 kpl (16 pyöräpaikkaa)
 - Roska-astia
 - Valaisin, korkeus 8m
 - Valaisin, korkeus 4m
 - Valaisin, pollari
 - Hulevesipainanteen pohja ja veden virtaussuunta
 - Alivirtausuoma
 - Korttelin hulevesien liittymiskohta puistossa, liittostyyppi 1 ja 3, sijainti viitteellinen
 - Korttelin hulevesien liittymiskohta puistossa, liittostyyppi 2.
 - Kupukaivo
 - Hulevesirumpu ja rummupää
 - Viitteellinen hulevesirumpu
 - Viitteellinen korttelin hulevesi ohjaava painanne, istutusalueella kiveys uomassa
 - Suunniteltu korkotukema



HYVÄKSYNTY: VÄRAN PUOLESTA:	
KAUPUNGINOSA: 061 SATAMA ASEMAKAAVA HYVÄKSYNTY: B53 27/2013	
DIIRAATIONUMERO: 252-2019	
LEIKKENNESUUNNITTEMA: KATULOKKA:	
KORVAAN PERUSTUKSEN: KORVAAN OSITTAIN PERUSTUKSEN:	
KORVATTU PERUSTUKSELLA: KORVATTU OSITTAIN PERUSTUKSELLA:	
Koordinaattijärjestelmä: Taso X,Y: ETRS-GK23 Korkeus Z: N2000	

TURUN KAUPUNGIN YMPÄRISTÖTOIMIALA KAUPUNKISUUNNITTELU SUUNNITTELUYKSIKKÖ		Pöytäkirja nro 5 2019/2020 esittäm. suomenkielinen pöytäkirja: 02-230-000 fax: 02-230-5050	
KOHDE	SISÄLTÖ		
KUUNTYTTÄRENALLAS NARRINPOLKU	PUISTOSUUNNITELMA		
SUUNNITTELIJA RAMBOLL SIIG, JENNIK, LASSI	PIIRITÄJÄ RAMBOLL SIIG, JENNIK, LASSI	TARKASTANUT RAMBOLL/TUMI	TARKASTANUT Johanna Salmela
PÄIVÄYS 13.1.2021	SUUNNITTELUKÄYTTÖ Kari Lintakoski	MITTAKAAVA 1:200, 1:100	PIIRUSTUSNUMERO W 9182 001
RAMBOLL Rambollin Esehallintokunta 3 02601 ESPOO		MUIKUT	