



Kaavaehdotuksessa mahdollistetaan Lidlin tontilla nykyinen toiminta

Asuinkorttelit

Puhallintehaan rakennuksen sijainti

Liikunta- ja elämyskeskus

Nykyisen vähittäistavarakaupan laajentaminen

Asuinkorttelit Voimakadun varressa mahdollistetaan kivijalkapalvelut

Alueelle jää voimaan asemakaava 56/1961

Hybriditalo krs. 1-2 kaupalliset tilat krs. 3-12 asuminen/toimisto

**AUTOPAIKKALASKELMA**  
 Asuinkorttelit 1 ap/120 k-m<sup>2</sup>, vähintään 1 ap/2 asuntoa  
 Vieraspaiikat 1 ap/10 asuntoa  
 Liikunta- ja elämyskeskus 1 ap/120 k-m<sup>2</sup>  
 Hybriditalo 1 ap/120 k-m<sup>2</sup>  
 Prisman kortteli 1 ap/50 k-m<sup>2</sup>

**Kerrosala**  
 147 620  
 30 000  
 5 200  
 21 000

**Autopaikkoja**  
 1230  
 n.250  
 250  
 43  
 420  
 yht. 2 193 ap





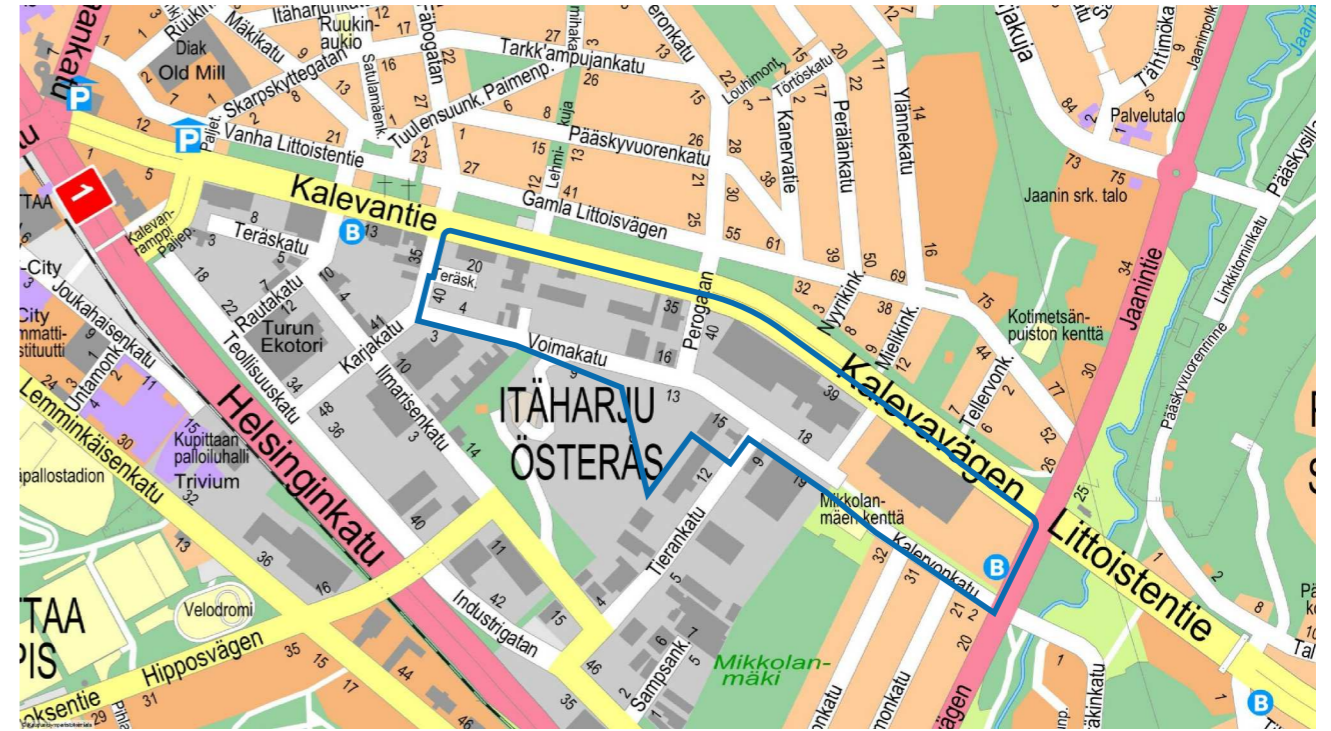
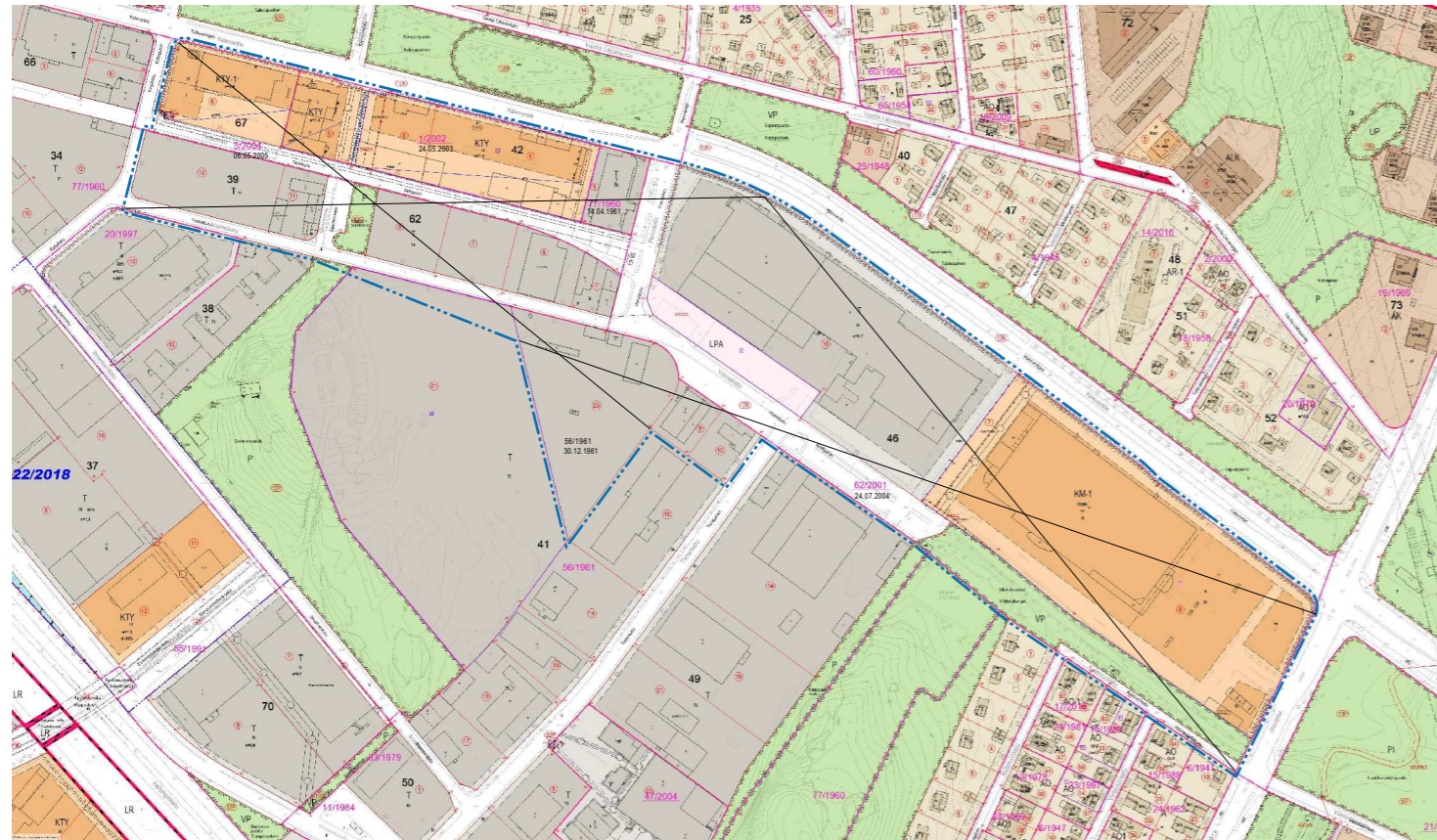
Näkymä etelästä asuinkorttelien suuntaan.





Näkymä lännestä asuinkorttelien suuntaan.





Sijaintikartta



Ilmakuva

<b>TURKU</b>		<b>ÅBO</b>	ASEMAKAAVATUNNUS DETALJEPLANE BETECKNING	2/2020	
TYÖNIMI ARBETSNAMN		Itäharjun Voimakatu	DIAARINUMERO DIARIENUMMER	588-2020	
OSOITE ADRESS		Voimakatu	MITTAKAAVA SKALA	1:2500	
<h1>ITÄHARJUN VOIMAKATU</h1>					
MAASTONTARKISTUS, I VAIHE: LUONNOS TERRÄNGGRANSKNING, I SKEDET: UTKAST		KYLK HYVÄKSYNT GODKÄND AV SMND			
<b>KAUPUNKIYMPÄRISTÖTOIMIALA • KAUPUNKISUUNNITTELU JA MAAOMAISSUUS • KAAVOITUS STADSMILJÖSEKTORN • STADSPLANERING OCH MARKEGENDOM • PLANLÄGGNING</b>					
<b>LUONNOS</b> UTKAST		PIIRTÄJÄ RITARE	Arkkitehdit Anttila & Rusanen Oy	VALMISTELIJA BEREDARE	Arkkitehdit Anttila & Rusanen Oy <i>Ulla Tytti-Uusiluoma</i> Katja Tyni-Kylliö
TURKU ÅBO		25.5.2021		Maankäyttöjohtaja Markanvändningsdirektör <i>Jyrki Lappi</i> Jyrki Lappi	