


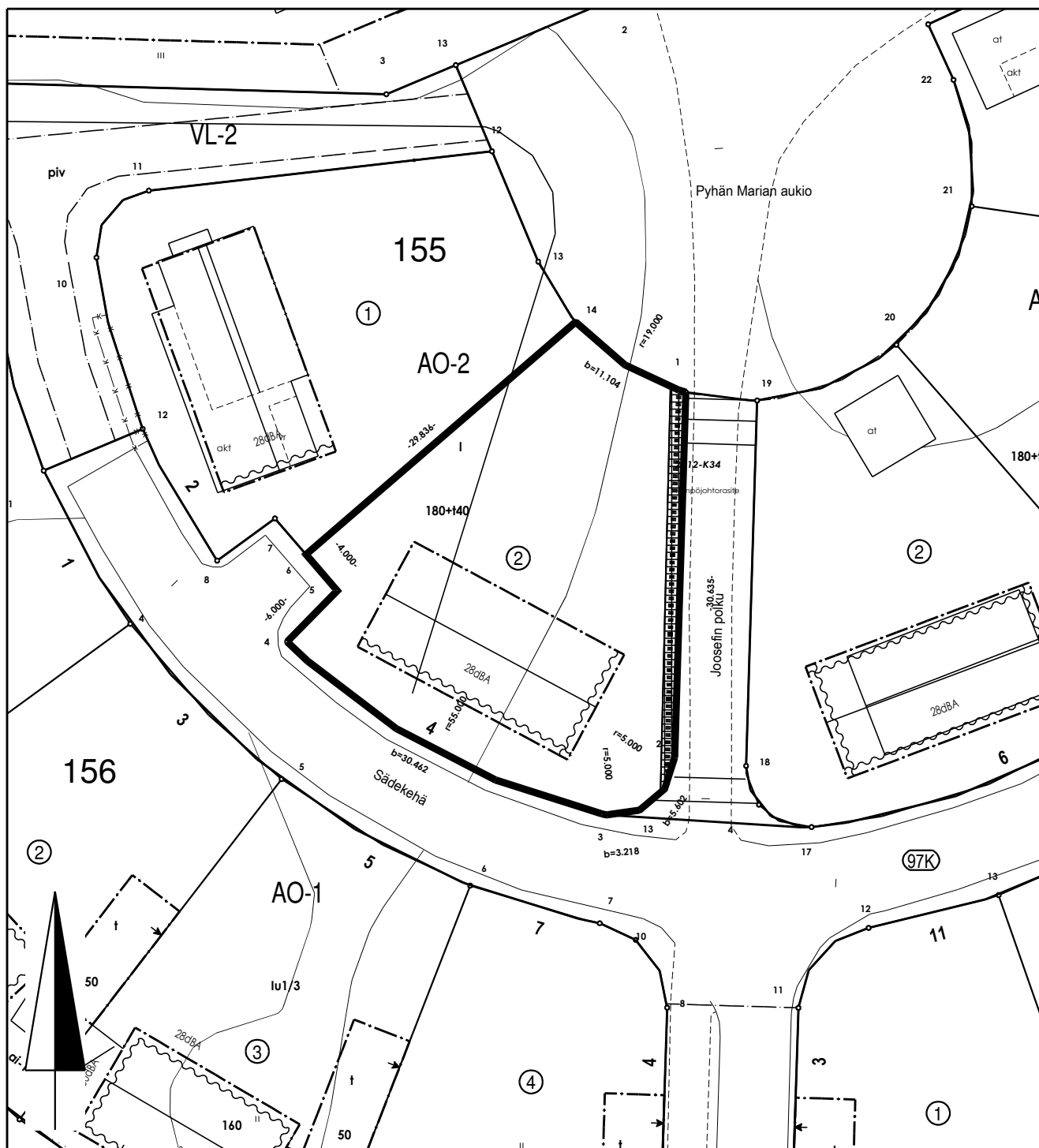


-  Tontti 853-97-155-2 (Yli-Maaria), pinta-ala 904 m²
-  Perustettu lämpöjohtorasite
-  Maanalaisten johtojen likimääräinen sijainti



 KAUPUNKIYMPÄRISTÖTOIMIALA			
KARTTA	M 4	VALMISTELIJA	Juhani Lankinen
PVM	13.1.2021	PIIRTÄJÄ	Janina Kajala