

# HERTTUANKULMA, KORTTELI 20

Satama 061 - 20  
 Kaavatunnus 853/27/2013  
 Asemakaava tullut voimaan 14.05.2018

- MUUTTUVA KAAVAMÄÄRÄYS
- MUUTETTU KAAVAMÄÄRÄYS

## LIIKENNEKAAVIO

- PELASTUSAJONEUVO
- HENKILÖAUTOT
- HENKILÖ-JA HUOLTOAJONEUVOT

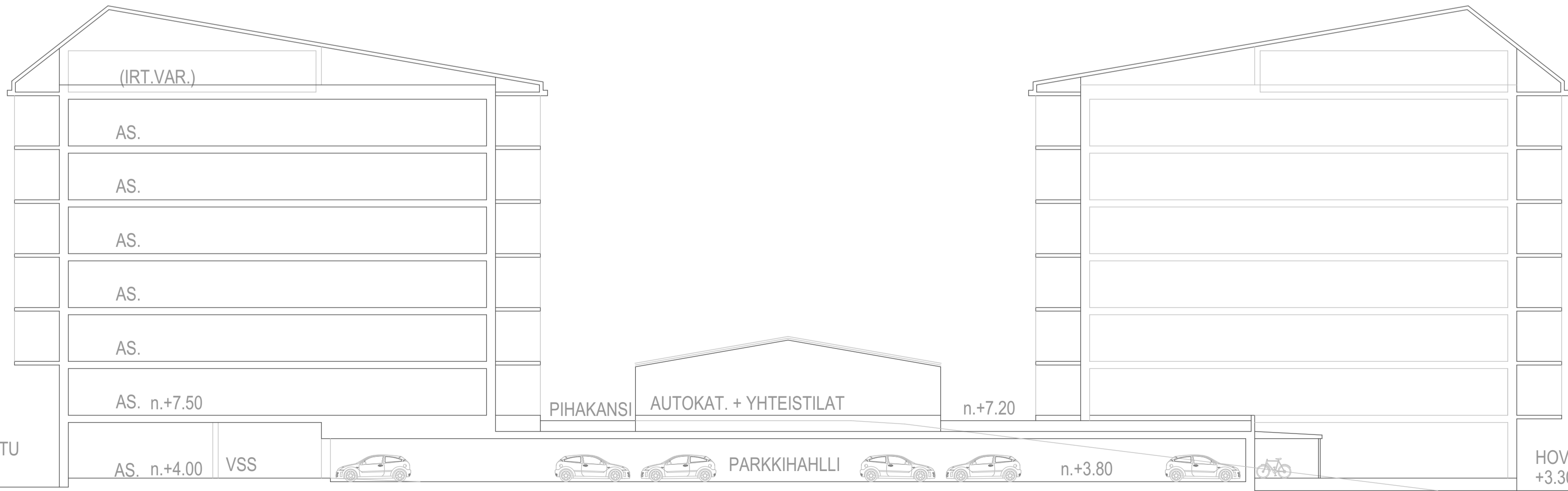
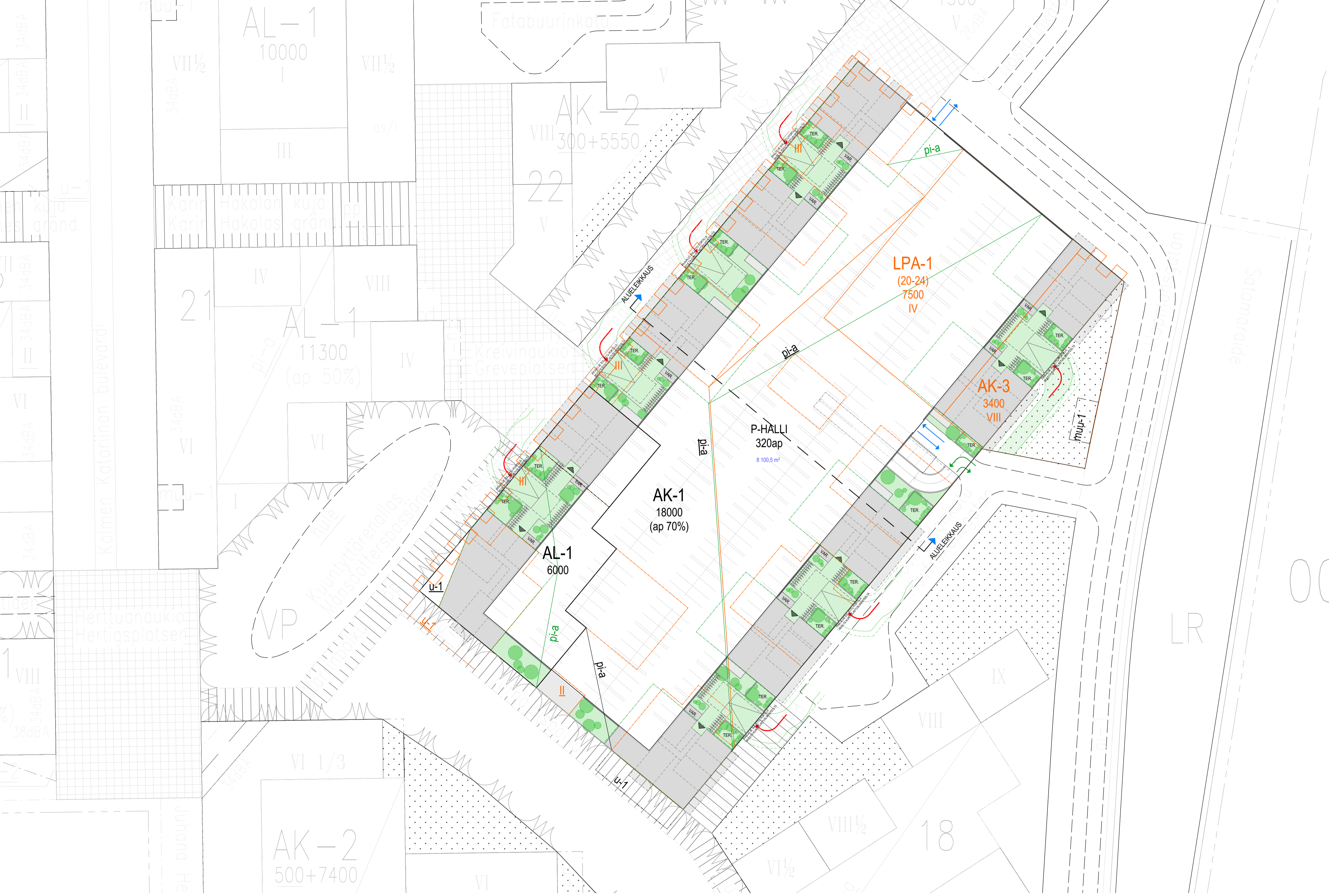
## AUTOPAIKKALASKELMA

KORTTELI 20 AUTOPAIKKATARVE* (sis. vieraspaikat)	290AP
KORTTELI 21 RASITEPAIKAT (Rakennuslupa 2018-1153 ja 2020-227)	59AP
KORTTELI 22 RASITEPAIKAT (Rakennuslupa 2018-1057)	0AP
TONTTI 23 RASITEPAIKAT (Arvio)**	15AP
KORTTELI 24 RASITEPAIKAT (Rakennuslupa 2019-9)	0AP
<b>AUTOPAIKKATARVE YHTEENSÄ</b>	<b>364AP</b>
AUTOPAIKAT KORTTELISSA	
P-HALLI PIHAKANNEN ALLA	320AP
PIHAKANNELLA	44AP
<b>AUTOPAIKAT YHTEENSÄ</b>	<b>364AP</b>

\* Perustuu alustaviin rakennuskohtaisiin suunnitelmiin.  
 AK-1 ja AK-3 -korttelialat:  
 Vaatimus 1 ap / 120 kem<sup>2</sup>, 1 ap / 10 asuntoa.  
 183 ap + 48 vieras-ap = 231 ap.  
 AL-1 -korttelialat:  
 Vaatimus 1 ap / 120 as-kem<sup>2</sup>, 1 ap / 10 asuntoa.  
 1 ap / 60 liike-kem<sup>2</sup>  
 1 ap / 80 toimisto-kem<sup>2</sup>  
 Asuinkerrostalo 16 ap + 5 vieras-ap = 21 ap.  
 Liike- / toimisto- + asuinrakennus 32 ap + 6 vieras-ap = 38 ap.  
 Yhteensä 59 ap.  
 Autopaikkatarve yhteensä: 290 ap.

\*\* Arvio perustuu laskelmaan:  
 Rakennusoikeus 1300m<sup>2</sup> / 120 = 11ap  
 Asuntojen keskipinta-ala 35m<sup>2</sup> -> 37as. / 10 = 4 vieras-ap.  
 Autopaikkatarve yhteensä: 15 ap.

POLKUPYÖRÄPYSÄKÖINTI:  
 - Pienille asunnoille (1h+kt) on osoitettu 1 polkupyöräpaikka / asunto.



ALUELEIKKAUS 1:200

Satama 061 20	25. 6 . 2020 V-VH	PRT
POIKKEAMISLUPA	Projektitarkkainti Ville-Veikko Heikkilä	2 / 3
HERTTUANKULMA, Kortteli 20	<i>millen</i>	Asemapiirros katutaso / p-halli 1:500, 1:200
Amtmanninkatu Hovineidonkatu Hopmanninkatu	Pääsuunnittelija Ville-Veikko Heikkilä	
<b>schauman</b>	SCHAUMAN ARKITEHDIT Linnankatu 9D, kottokrs. FI-20100 Turku, Finland schaumanarch.fi 02-2515 555	<b>ARK 002 002</b>