

POISTUVA KAAVA

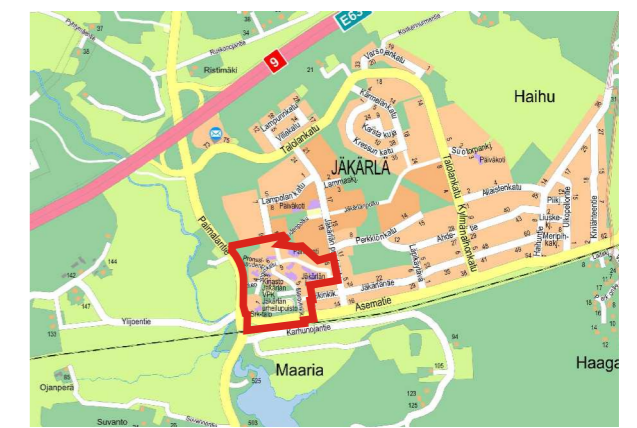
Merkintöjen selite:



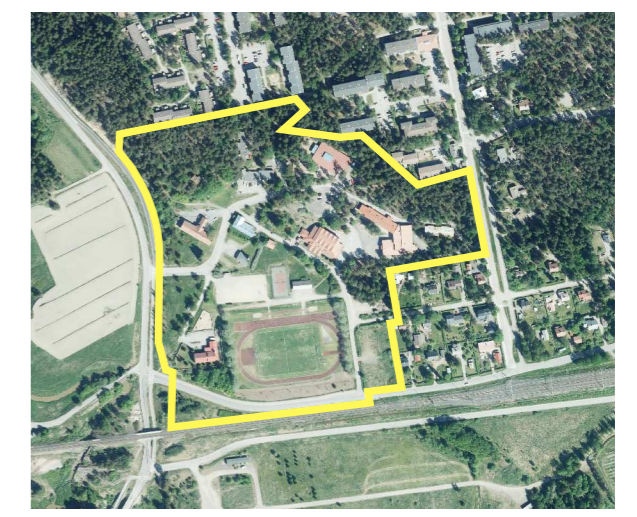
3 m kaava-alueen rajan ulkopuolella oleva viiva, jota otsakkeessa mainittu kaavanmuutos koskee ja jolla aiemmat kaavamerkinnot ja -määräykset poistuvat.

42/1986
11.2.1989

Poistuvan kaavan tunnus ja voimaantulopäivä.



Sijaintikarta



Ilmakuva

ASEMAKAAVAMERKINNÄT JA
-MÄÄRÄYKSET:

A-1 Asuinrakennusten korttelialue.

A-2 Asuinrakennusten korttelialue.

AP Asuinpientalojen korttelialue.

AO Erillispientalojen korttelialue.

P-1 Palvelurakennusten korttelialue.

Y-1 Yleisten rakennusten korttelialue.

VL Lähivirkistysalue.

VU Urheilu- ja virkistyspalvelujen alue.

LP Yleinen pysäköintialue.

3 m kaava-alueen rajan ulkopuolella oleva viiva.

Korttelin, korttelinosan ja alueen raja.

Osa-alueen raja.

087 Kaupunginosan numero.

JÄK Kaupunginosan nimi.

DETALJPLANEKORTTEIN OCH
-BESTÄMMELSER:

Kvartersområde för bostadshus.

Kvartersområde för bostadshus.

Kvartersområde för småhus.

Kvartersområde för fristående småhus.

Kvartersområde för servicebyggnader.

Kvartersområde för allmänna byggnader.

Område för närrecreation.

Område för idrotts- och rekreatiönanläggningar.

Område för allmän parkering.

Linje 3 m utanför planområdets gräns.

Kvarters-, kvartersdels- och områdesgräns.

Gräns för delområde.

Stadsdelsnummer.

Namn på stadsdel.

11

Asematie Alueen nimi.

10000 Rakennusoikeus kerrosalaneliömetreinä.

III Roomalainen numero osoittaa rakennusten, rakennuksen tai sen osan suurimman sallitun kerrosluvun.

II(1/2) Sulkeissa oleva murtoluku roomalaisen numeron jäljessä osoittaa, kuinka suuren osan rakennuksen suurimman kerroksen alasta saa rakennuksen ylimmässä kerroksessa käyttää kerrosalaan luettavaksi tilaksi.

Iu1/3 Murtoluku roomalaisen numeron jäljessä osoittaa, kuinka suuren osan rakennuksen suurimman kerroksen alasta saa ullakolla käyttää kerrosalaan laskettavaksi tilaksi.

ka Rakennusala.

ka Rakennusala, jolle saa sijoittaa katoksen.

muu Rakennusala, jolle saa sijoittaa enintään 25 k-m2 suuruisen muuntamoraakennuksen.

Istutettava alueen osa.

Katu.

Jalankululle varattu katu.

Jalankululle ja polkupyöräilylle varattu katu.

Sijainniltaan ohjeellinen ulkoilureitti.

Johtoa varten varattu alueen osa.

Korttelialueen rajan osa, jonka kohdalta ei saa järjestää ajoneuvoliittymää.

sr-1 Suojeltava rakennus.

sr-2 Suojeltava rakennus.

Korttelin numero.

Alueen nimi.

Rakennusoikeus kerrosalaneliömetreinä.

Roomalainen numero osoittaa rakennusten, rakennuksen tai sen osan suurimman sallitun kerrosluvun.

Sulkeissa oleva murtoluku roomalaisen numeron jäljessä osoittaa, kuinka suuren osan rakennuksen suurimman kerroksen alasta saa rakennuksen ylimmässä kerroksessa käyttää kerrosalaan luettavaksi tilaksi.

Murtoluku roomalaisen numeron jäljessä osoittaa, kuinka suuren osan rakennuksen suurimman kerroksen alasta saa ullakolla käyttää kerrosalaan laskettavaksi tilaksi.

Rakennusala.

Rakennusala, jolle saa sijoittaa katoksen.

Rakennusala, jolle saa sijoittaa enintään 25 k-m2 suuruisen muuntamoraakennuksen.

Istutettava alueen osa.

Katu.

Jalankululle varattu katu.

Jalankululle ja polkupyöräilylle varattu katu.

Sijainniltaan ohjeellinen ulkoilureitti.

Johtoa varten varattu alueen osa.

Korttelialueen rajan osa, jonka kohdalta ei saa järjestää ajoneuvoliittymää.

Suojeltava rakennus.

Suojeltava rakennus.

Kvartersnummer.

Namn på område.

Byggnadsrätt i kvadratmeter våningsyta.

Romersk siffra anger största tillåtna antalet våningar i byggnaderna, i byggnaden eller i en del därav.

Ett bråktal inom parentes efter en romersk siffra anger hur stor del av arealen i byggnadens största våning man får använda i byggnadens översta våning för ett utrymme som inräknas i våningsytan.

Ett bråktal efter en romersk siffra anger hur stor del av arealen i byggnadens största våning man får använda i vindplanet för utrymme som inräknas i våningsytan.

Byggnadsyta.

Byggnadsyta där skyddstak får placeras.

Byggnadsyta där en högst 25 v-m2 stor transformatorbyggnad får placeras.

Del av område som skall planteras.

Gata.

Gata reserverad för gångtrafik.

Gata reserverad för gång- och cykeltrafik.

Till sitt läge riktigivande friluftsled.

För ledning reserverad del av område.

Del av kvartersområdets gräns där in- och utfart är förbjuden.

Byggnad som skall skyddas.

Byggnad som skall skyddas.

TURKU		ÅBO	ASEMAKAAVATUNNUS DETALJPLANEKORTTEIN OCH -BESTÄMMELSER 17/2018
TYÖNIMI ARBETSNAMN		Arkeologinkatu	DIARINUMERO DIARIENUMMER 11476-2018
OSOITE ADRESS		MITTAKAAVA SKALA 1:1000	
ARKEOLOGINKATU			
MAASTONTARKISTUS, I VAIHE:LUONNOS TERRÄNGGRANSKNING, I SKEDET:UTKAST		KYLK HYVÄKSYNYT GODKÄND AV SMND	
17.11.2020		8.12.2020 §444	
KAUPUNKIYMPÄRISTÖTOIMIALA • KAUPUNKISUUNNITTELU JA MAAOMAISSUUS • KAAVOITUS STADSMILJÖSEKTORN • STADSPLANERING OCH MARKEGENDOM • PLANLÄGGNING			
LUONNOS UTKAST		PIIRTÄJÄ RITARE Reela Ahlqvist	VALMISTELIJA BEREDARE Jani Eteläkoski
TURKU ÅBO 23.11.2020		Maankäyttöjohtaja Markanvändningsdirektör <i>Jyrki Lappi</i> Jyrki Lappi	