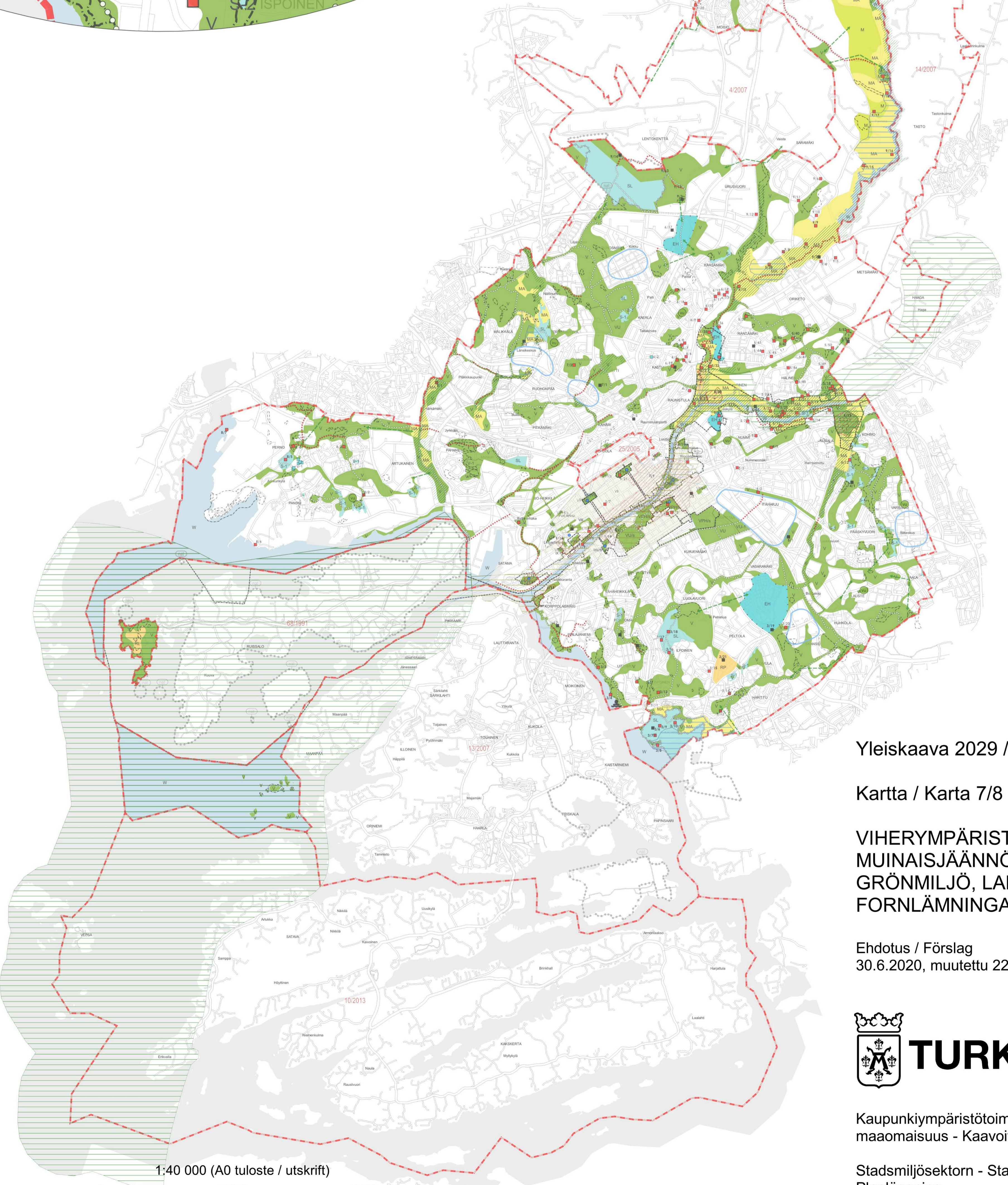




**KESKUSTA
CENTRUM**

1:10 000 (A0 tuloste / utskrift)

0 500 1000 m



Yleiskaava 2029 / Generalplan 2029

Kartta / Karta 7/8

**VIHERYMPÄRISTÖ, MAISEMA JA
MUINAISJÄÄNNÖKSET /
GRÖNMILJÖ, LANDSKAP OCH
FORNLÄMNINGAR**

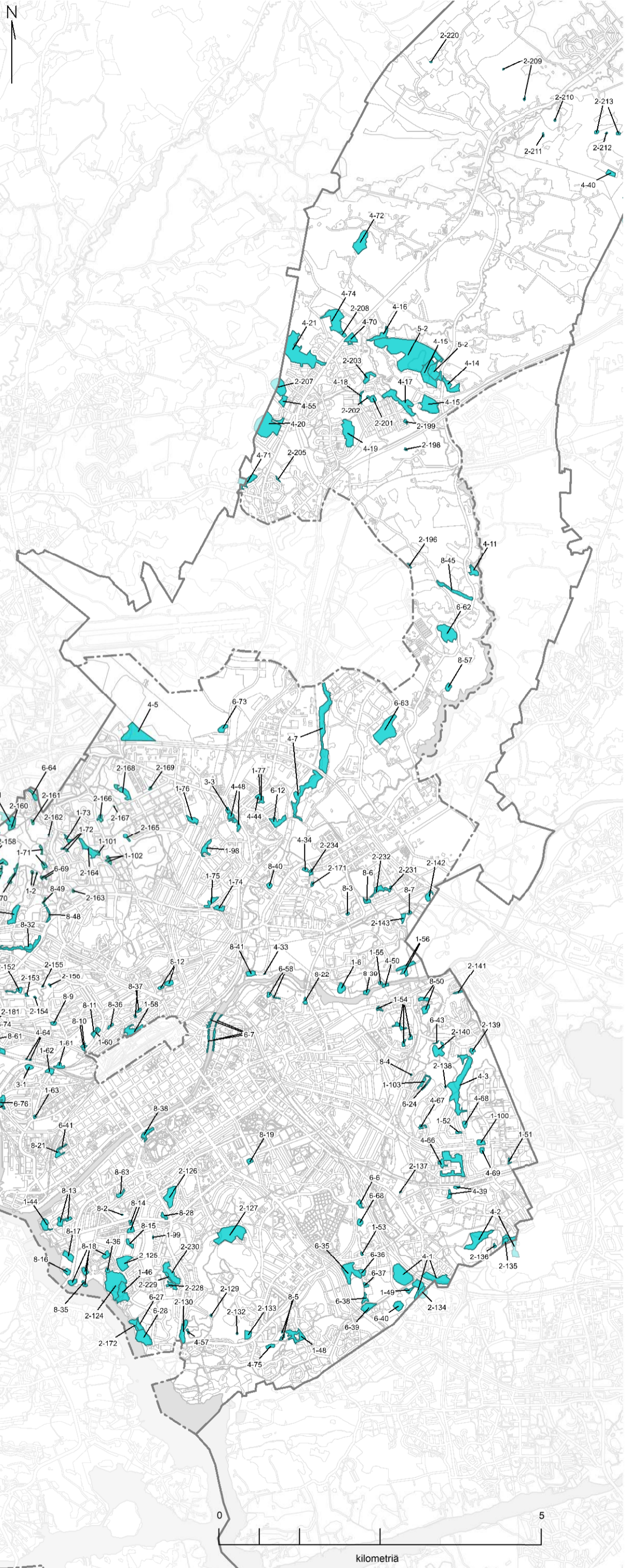
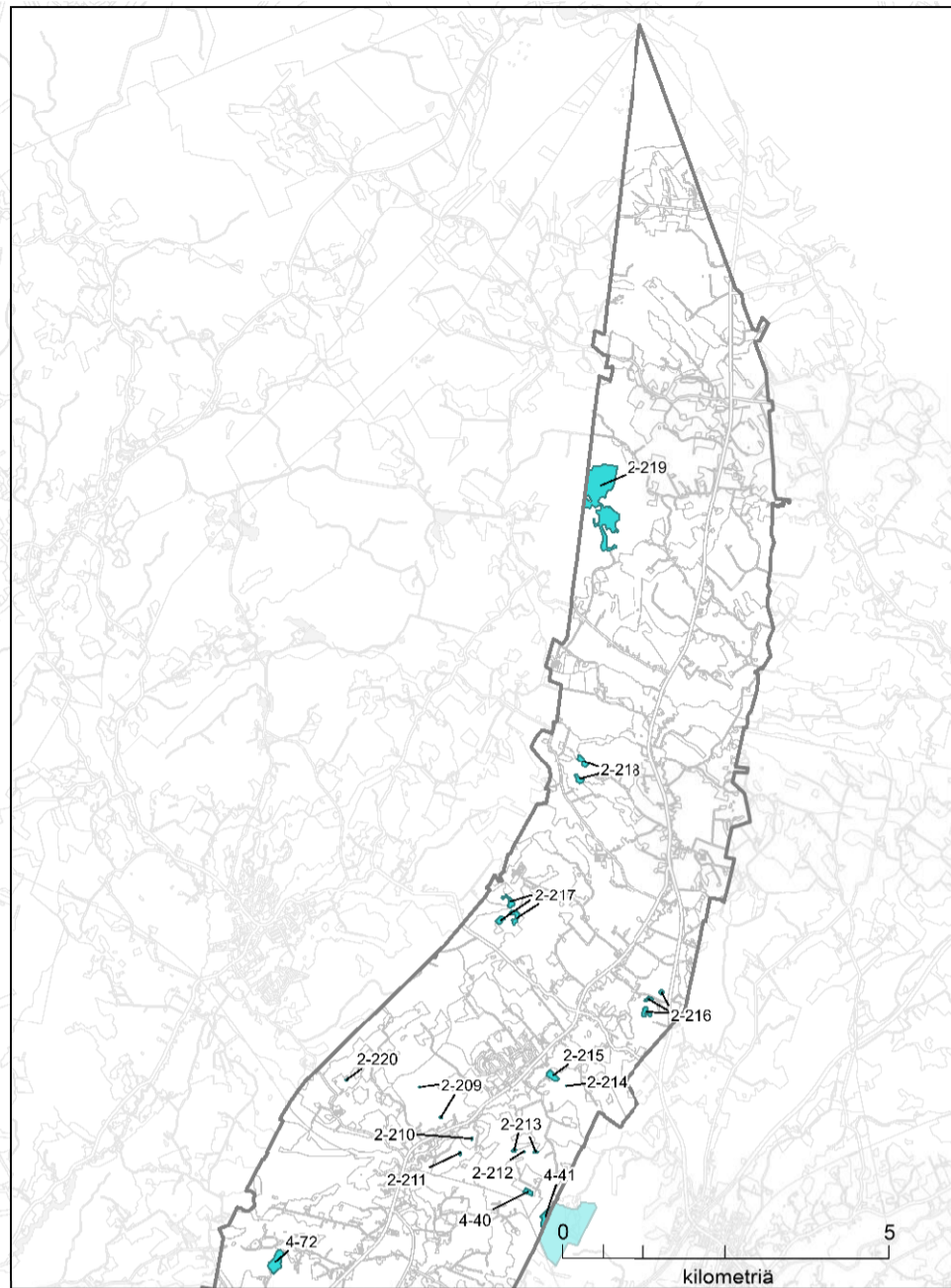
Ehdotus / Förslag
30.6.2020, muutettu 22.10.2020 (lausunnot)



Kaupunkiympäristötoimiala - Kaupunkisuunnittelu ja
maaomaisuus - Kaavoitus

Stadsmiljösektorn - Stadsplanering och markegendom -
Planläggning

Luonnon monimuotoisuuden kannalta erityisen tärkeät alueet / Områden som är särskilt viktigt med tanke på naturens mångfald



- 1-x Luonnonsuojelulain 29 §:n mukaisesti suojeltavaksi tarkoitetut luontotyytit / Naturtyper som ska skyddas i enlighet med 29 § i naturskyddslagen
 - 2-x Metsälain 10 §:n mukaiset erityisen tärkeät elinympäristöt / Särskilt viktiga livsmiljöer i enlighet med 10 § i skogslagen
 - 3-x Erityisesti suojeltavien lajien esiintymispaikat / Förekomst av arter som kräver särskilt skydd
 - 4-x Luontodirektiivin liitteessä IV a mainittujen lajien lisääntymis- ja levähdyspaikat / Fortplantnings- och rastplatser för arter nämnda i Naturdirektivets bilaga IV a
 - 5-x Geologisesti arvokkaat alueet / Geologiskt värdefulla områden
 - 6-x Muut luonnon monimuotoisuuden kannalta erityisen tärkeät alueet / Övriga särskilt viktiga områden med tanke på naturens mångfald
 - 7-x Uhanalaisen lajin esiintymispaikat / Områden med förekomst av hotade arter
 - 8-x Uhanalaiset luontotyytit / Hotade naturtyper
- Voimassa/vireillä olevan osayleiskaavan rajaus / Gränser för gällande/anhängig delgeneralplan

YLEISKAAVA 2029 LUO-KOHTEIDEN LUETTELO

22.10.2020

Luettelon kohteet on esitetty luo-kohteina Yleiskaava 2029:n ehdotuksessa.

Luettelon numerointi perustuu koko Turun luo-kohteiden tietokannasta poimittuun aineistoon. Yleiskaavassa 2029 ei ole esitetty Ruissalon, Ratapihan, Hirvensalon, Satava-Kakserran, Maaria-Ilmarisen eikä Lentoaseman osayleiskaavojen luo-kohteita. Siksi numerointi ei ala ykkösestä ja välistä puuttuu numeroita.

Luo-1 Luonnonsuojelulain 29 §:n mukaisesti suojeltavaksi tarkoitettut luontotyypit

Kohteen numero	Kohteen kuvaustieto	Tietolähde
1-2	jalopuumetsikkö	Ympäristönsuojelun maastokartoitus 2019.
1-6	katajaketo	Itä-Turun viheralueiden luontoselvitys 2002.
1-44	katajaketo	Turun keskustan osayleiskaavan luontoselvitys 2003.
1-45	jalopuumetsikkö	Turun Pernon telakan alueen pohjoisen osan luontoselvitys 2017
1-46	jalopuumetsikkö	Asemakaava 20/2003. Ympäristönsuojelun maastokartoitus 2020.
1-48	pähkinäpensaslehto	Haritun koulutontti, luontoselvitys 2011, Ympäristönsuojelun maastokartoitus 2018.
1-49	jalopuumetsikkö	Itä-Turun viheralueiden luontoselvitys 2002. Skanssin alueen arvokkaat luontokohteet 2003.
1-51	pähkinäpensaslehto	Itä-Turun viheralueiden luontoselvitys 2002.
1-52	pähkinäpensaslehto	Itä-Turun viheralueiden luontoselvitys 2002.
1-53	pähkinäpensaslehto	Skanssin kolmion asemakaavan luontoselvitys 2019, Envibio Oy. Ympäristönsuojelun maastokartoitus 2020.
1-54	pähkinäpensaslehto	Itä-Turun viheralueiden luontoselvitys 2002.
1-55	jalopuumetsikkö	Luonnon monimuotoisuus Turussa 1997.
1-56	pähkinäpensaslehto	Halisten Pähkinämäen luontoselvitys 2004.
1-57	pähkinäpensaslehto	Turun Pahaniemen Ojarannan luontoselvitys 2012.
1-58	katajaketo	Juhannuskukkulan perinnebiotoopin kasvillisuus, luontotyypit ja hoitosuunnitelma 2016.
1-60	jalopuulehto	Turun Pukkilan kaakelitehtaan luontoselvitys 2018.
1-61	katajaketo	Lampinen 2017. Ympäristönsuojelun maastokartoitus 2018.
1-62	katajaketo	Varsinais-Suomen perinnemaisemat 2000. Ympäristönsuojelun maastokartoitus 2018.
1-63	katajaketo	Luonnon monimuotoisuus Turussa 1997. Varsinais-Suomen perinnemaisemat 2000.
1-64	jalopuumetsikkö	Luonnon monimuotoisuus Turussa 1997.
1-65	jalopuumetsikkö	Luonnon monimuotoisuus Turussa 1997.
1-66	jalopuumetsikkö	Luonnon monimuotoisuus Turussa 1997.
1-67	jalopuumetsikkö	Luonnon monimuotoisuus Turussa 1997, Ympäristönsuojelun maastokartoitus 2020.
1-68	jalopuumetsikkö	Pansion lilamontien luontoselvitys. Biota BD Oy 2004.
1-69	jalopuumetsikkö	Turun Pernon telakan alueen eteläisen osan luontoselvitys 2017
1-70	pähkinäpensaslehto	Ympäristönsuojelutoimiston maastokartoitus 2007.
1-71	jalopuumetsikkö	Luonnon monimuotoisuus Turussa 1997.
1-72	jalopuumetsikkö	Luonnon monimuotoisuus Turussa 1997, Ympäristönsuojelun maastokartoitus 2019.
1-73	jalopuumetsikkö	Luonnon monimuotoisuus Turussa 1997. Ympäristönsuojelun maastokartoitus 2019.
1-74	pähkinäpensaslehto	Luonnon monimuotoisuus Turussa 1997.
1-75	pähkinäpensaslehto	Luonnon monimuotoisuus Turussa 1997.
1-76	pähkinäpensaslehto	Ympäristönsuojelutoimiston maastokartoitus 2012.
1-77	pähkinäpensaslehto	Turku, Munttismäki. Luontoselvitys 2008.
1-82	jalopuumetsikkö	Varsinais-Suomen ELY-keskus, luontotyypikartoitukset 1998 ja 2008. Ympäristönsuojelun maastokartoitus 2020.
1-83	jalopuumetsikkö	Varsinais-Suomen ELY-keskus, luontotyypikartoitukset 1998 ja 2008. Ympäristönsuojelun maastokartoitus 2020.
1-84	jalopuumetsikkö	Saaronniemen asemakaavan luontoarvojen perusselvitys 2001. Asemakaava 20/2014
1-85	hiekkaranta, rantasomerikko	Luonnon monimuotoisuus Turussa 1994.
1-86	jalopuumetsikkö	Saaronniemen asemakaavan luontoarvojen perusselvitys 2001. Asemakaava 20/2014
1-87	jalopuumetsikkö	Saaronniemen asemakaavan luontoarvojen perusselvitys 2001. Asemakaava 20/2014
1-98	jalopuumetsikkö	Ympäristönsuojelun maastokartoitus 2018.
1-99	pähkinäpensaslehto	Ympäristönsuojelun maastokartoitus 2011.
1-100	pähkinäpensaslehto	Asemakaava 5/2010. Ympäristönsuojelun maastokartoitus 2011.
1-101	tervaleppäkorpi	Ympäristönsuojelun maastokartoitus 2014.
1-102	pähkinäpensaslehto	Ympäristönsuojelun maastokartoitus 2014.
1-103	pähkinäpensaslehto	Asemakaava 30/2009. Turun Pääskylvuoren Pääskynkallion luontoselvitys 2011.
1-183	vähäpuustoinen suo	Kuloisten raja-alueen luontoselvitys, Ympäristösuunnittelu Enviro Oy 2013

Luo-2 Metsälain 10 §:n mukaiset erityisen tärkeät elinympäristöt

2-124	vähätuottoinen kallio, kivikko, louhikko	Luonnon monimuotoisuus Turussa 1997. Ympäristönsuojelun maastotarkastus 2020.
2-125	vähätuottoinen kallio, kivikko, louhikko	Luonnon monimuotoisuus Turussa 1997. Ympäristönsuojelun maastotarkastus 2020
2-126	vähätuottoinen kallio, kivikko, louhikko	Luonnon monimuotoisuus Turussa 1997. Turun keskustan osayleiskaavan luontoselvitys 2003.
2-127	vähätuottoinen kallio, kivikko, louhikko	Luonnon monimuotoisuus Turussa 1997.
2-129	vähäpuustoinen suo	Turun kaupungin metsäsuunnitelma.
2-130	jyrkäne alusmetsineen	Luonnon monimuotoisuus Turussa 1994.
2-132	vähäpuustoinen suo	Turun kaupungin metsäsuunnitelma.
2-133	jyrkäne alusmetsineen	Luonnon monimuotoisuus Turussa 1994 ja 1997.
2-134	vähätuottoinen kallio, kivikko, louhikko	Itä-Turun viheralueiden luontoselvitys 2002. Ympäristönsuojelun maastokartoitus 2015.
2-135	jyrkäne alusmetsineen	Itä-Turun viheralueiden luontoselvitys 2002. Ympäristönsuojelun maastokartoitus 2015.
2-136	jyrkäne alusmetsineen	Turun kaupungin metsäsuunnitelma.
2-137	vähäpuustoinen suo	Itä-Turun viheralueiden luontoselvitys 2002. Ympäristönsuojelun maastokartoitus 2015.
2-138	vähäpuustoinen suo	Turun kaupungin metsäsuunnitelma.
2-139	korpi	Turun kaupungin metsäsuunnitelma.
2-140	jyrkäne alusmetsineen	Turun kaupungin metsäsuunnitelma.
2-141	jyrkäne alusmetsineen	Itä-Turun viheralueiden luontoselvitys 2002.
2-142	jyrkäne alusmetsineen	Ympäristönsuojelun maastokartoitus 2011, Asemakaava 6/2011.
2-143	korpi	Luonnon monimuotoisuus Turussa 1997. Ympäristönsuojelun maastokartoitus 2011. Asemakaava 6/2011.
2-144	vähätuottoinen kallio, kivikko, louhikko	Luonnon monimuotoisuus Turussa 1997.
2-145	vähätuottoinen kallio, kivikko, louhikko	Turun kaupungin metsäsuunnitelma.
2-146	korpi	Turun kaupungin metsäsuunnitelma.
2-147	vähätuottoinen kallio, kivikko, louhikko	Turun kaupungin metsäsuunnitelma.
2-148	rehevä lehtolaikku	Pahaniemen Ojarannan luontoselvitys 2012
2-149	vähätuottoinen kallio, kivikko, louhikko	Luonnon monimuotoisuus Turussa 1997.
2-150	vähäpuustoinen suo	Turun kaupungin metsäsuunnitelma.
2-151	vähäpuustoinen suo	Turun kaupungin metsäsuunnitelma. Luontoselvitys Upalingon alueella 2016, Ramboll
2-152	jyrkäne alusmetsineen	Turun kaupungin metsäsuunnitelma.
2-153	vähäpuustoinen suo	Turun kaupungin metsäsuunnitelma.
2-154	vähäpuustoinen suo	Turun kaupungin metsäsuunnitelma.
2-155	vähäpuustoinen suo	Turun kaupungin metsäsuunnitelma.
2-156	vähäpuustoinen suo	Turun kaupungin metsäsuunnitelma.
2-157	jyrkäne alusmetsineen	Luonnon monimuotoisuus Turussa 1997. Kuloistenniityn asemakaava-alueen luontoselvitys 2017.
2-158	vähätuottoinen kallio, kivikko, louhikko	Luonnon monimuotoisuus Turussa 1997. Kuloistenniityn asemakaava-alueen luontoselvitys 2017.
2-159	vähäpuustoinen suo	Luonnon monimuotoisuus Turussa 1997.
2-160	korpi	Turun kaupungin metsäsuunnitelma.
2-161	vähäpuustoinen suo	Turun kaupungin metsäsuunnitelma.
2-162	korpi	Turun kaupungin metsäsuunnitelma.
2-163	vähäpuustoinen suo	Turun kaupungin metsäsuunnitelma.
2-164	vähäpuustoinen suo	Luonnon monimuotoisuus Turussa 1997. Ympäristönsuojelun maastokartoitus 2019.
2-165	vähäpuustoinen suo	Turun kaupungin metsäsuunnitelma. Ympäristönsuojelun maastokartoitus 2014.
2-166	vähäpuustoinen suo	Turun kaupungin metsäsuunnitelma.
2-167	vähäpuustoinen suo	Turun kaupungin metsäsuunnitelma.
2-168	vähäpuustoinen suo	Turun kaupungin metsäsuunnitelma.
2-169	vähäpuustoinen suo	Turun kaupungin metsäsuunnitelma.
2-171	korpi	Turun kaupungin metsäsuunnitelma.
2-172	rantaluhta	Ympäristönsuojelun maastokartoitus 2020.
2-173	rehevä lehtolaikku	Upalingontien luontoselvitys 2008. Luontoselvitys Upalingon alueella 2016, Ramboll
2-174	rehevä lehtolaikku	Turun Pahaniemen Ojarannan luontoselvitys 2012.
2-176	jyrkäne alusmetsineen	Turun Pahaniemen Ojarannan luontoselvitys 2012.
2-177	vähätuottoinen kallio, kivikko, louhikko	Turun Pahaniemen Ojarannan luontoselvitys 2012.
2-181	rehevä lehtolaikku	Turun Pahaniemen Ojarannan luontoselvitys 2012.
2-196	pienvesien välitön lähiympäristö	Kartoitus luontoselvitystarpeista erällä Turun yleiskaava 2025:een sisältyvillä alueilla. 2007.
2-198	vähäpuustoinen suo	Kartoitus luontoselvitystarpeista erällä Turun yleiskaava 2025:een sisältyvillä alueilla. 2007.
2-199	vähäpuustoinen suo	Yli-Maarian kaava-alueen luontoarvojen perusselvitys 2003.
2-201	vähätuottoinen kallio, kivikko, louhikko	Yli-Maarian kaava-alueen luontoarvojen perusselvitys, Suomen Luontotieto Oy 2003.
2-202	vähäpuustoinen suo	Yli-Maarian kaava-alueen luontoarvojen perusselvitys 2003.
2-203	pienvesien välitön lähiympäristö	Turun kaupungin metsäsuunnitelma.
2-205	korpi	Turun kaupungin metsäsuunnitelma.
2-207	vähätuottoinen kallio, kivikko, louhikko	Turun Yli-Maarian asemakaava-alueen luontoarvojen perusselvitys 2002. Suomen Luontotieto Oy.
2-208	korpi	Turun kaupungin metsäsuunnitelma.
2-209	vähäpuustoinen suo	Turun kaupungin metsäsuunnitelma.
2-210	vähäpuustoinen suo	Turun kaupungin metsäsuunnitelma.
2-211	vähäpuustoinen suo	Turun kaupungin metsäsuunnitelma.

2-212	vähäpuustoinen suo	Turun kaupungin metsäsuunnitelma.
2-213	vähäpuustoinen suo	Luonnon monimuotoisuus Turussa 1997.
2-214	vähäpuustoinen suo	Turun kaupungin metsäsuunnitelma.
2-215	pienvesien välitön lähiympäristö	Turun kaupungin metsäsuunnitelma.
2-216	vähäpuustoinen suo	Luonnon monimuotoisuus Turussa 1997.
2-217	vähäpuustoinen suo	Luonnon monimuotoisuus Turussa 1997.
2-218	vähäpuustoinen suo	Luonnon monimuotoisuus Turussa 1997.
2-219	vähäpuustoinen suo	Luonnon monimuotoisuus Turussa 1997.
2-220	vähäpuustoinen suo	Turun kaupungin metsäsuunnitelma.
2-226	rehevä lehtolaikku	Kuloistenniityn asemakaava-alueen luontoselvitys 2017.
2-228	vähätuottoinen kallio, kivikko, louhikko	Luontoselvitys asemakaava-alueella Uittamon täydennys , Envibio Oy 2017.
2-229	jyrkänne alusmetsineen	Luontoselvitys asemakaava-alueella Uittamon täydennys , Envibio Oy 2017.
2-230	vähätuottoinen kallio, kivikko, louhikko	Luontoselvitys asemakaava-alueella Uittamon täydennys , Envibio Oy 2017.
2-231	rehevä lehtolaikku	Ympäristönsuojelun maastokartoitus 2011. Asemakaava 6/2011. Turun Koroistenkaaren luontoselvitys 2012.
2-232	rehevä lehtolaikku	Ympäristönsuojelun maastokartoitus 2011. Asemakaava 6/2011. Turun Koroistenkaaren luontoselvitys 2012.
2-234	rehevä lehtolaikku	Turun Linnasmäen kaava-alueen luontoselvitys 2005. Asemakaava 8/2010.
2-238	korpi	MT185 Luontoselvitys. Sweco Ympäristö Oy 2018
2-239	rehevä lehtolaikku	MT185 Luontoselvitys. Sweco Ympäristö Oy 2018

Luo-3 Erityisesti suojeltavien lajien esiintymispaikat

3-1	juurilasisiipi	Suomen Lajitietokeskus.
3-3	juurilasisiipi	Suomen Lajitietokeskus.
3-4	lahokaviosammal	Suomen Lajitietokeskus.

Luo-4 Luontodirektiivin liitteessä IV a mainittujen lajien lisääntymis- ja levähdyspaikat

4-1	liito-orava	Turun kaupungin metsäsuunnitelma. Luontoharrastajan havainnot 2014. Ympäristönsuojelun maastokartoitus 2015. Itä-Skanssin asemakaava-alueen luontoselvitys 2018.
4-2	liito-orava	Turun kaupungin metsäsuunnitelma. Turun kaupungin liito-oravaselvitys 2008.
4-3	liito-orava	Turun kaupungin metsäsuunnitelma. Suomen Lajitietokeskus.
4-4	liito-orava	Turun kaupungin metsäsuunnitelma.
4-5	liito-orava	Haapa-alhon asemakaava-alueen luontoselvitys 2003, Turun kaupungin liito-oravaselvitys 2008.
4-7	liito-orava	Turun kaupungin metsäsuunnitelma. Turun kaupungin liito-oravaselvitys 2008.
4-11	liito-orava	Turun kaupungin metsäsuunnitelma.
4-14	liito-orava	Kartoitus luontoselvitystarpeista erällä Turun yleiskaava 2025:een sisältyvillä alueilla. 2007.
4-15	liito-orava	Koskennurmen asemakaava-alueen luontoselvitys 2006.
4-16	liito-orava	Koskennurmen asemakaava-alueen luontoselvitys 2006, Turun kaupungin liito-oravaselvitys 2008.
4-17	liito-orava	Yli-Maarian kaava-alueen luontoarvojen perusselvitys 2003 , Turun kaupungin liito-oravaselvitys 2008.
4-18	liito-orava	Yli-Maarian kaava-alueen luontoarvojen perusselvitys 2003 , Turun kaupungin liito-oravaselvitys 2008.
4-19	liito-orava	Yli-Maarian kaava-alueen luontoarvojen perusselvitys 2003 , Turun kaupungin liito-oravaselvitys 2008
4-20	liito-orava	Turun kaupungin liito-oravaselvitys 2008.
4-21	liito-orava	Turun kaupungin liito-oravaselvitys 2008.
4-33	lepakot	Luontoharrastajan havainto 2013, Ympäristönsuojelun kartoitus 2014.
4-34	lepakot	Asemakaava 8/2010, Ympäristönsuojelun maastokartoitus 2013.
4-36	lepakot	Ympäristönsuojelun maastokartoitus 2017. Pihlajaniemen luontoselvitys 2020.
4-37	viitasammakko	Ympäristönsuojelun maastokartoitus 2018.
4-39	liito-orava	Suomen Lajitietokeskus. Asemakaava 3/2014. Ympäristönsuojelun maastokartoitus 2015-2016.
4-40	liito-orava	Ympäristövaikutusten arviointiselostus 2012. Fingrid.
4-41	liito-orava	Ympäristövaikutusten arviointiselostus 2012. Fingrid.
4-43	viitasammakko	Pahaniemen Ojarannan luontoselvitys 2012.
4-44	liito-orava	Turku, Munttismäki. Luontoselvitys 2008.
4-47	liito-orava	MT185 Luontoselvitys. Sweco Ympäristö Oy 2018
4-48	viitasammakko	Ympäristönsuojelun maastokartoitus 2008.
4-49	liito-orava	Ympäristönsuojelun maastokartoitus 2019.
4-50	vuollejokisimpukka	VARELY lajitietokanta.
4-51	liito-orava	Turun kaupungin liito-oravaselvitys 2008. Kuloisten raja-alueen luontoselvitys 2013. Kuloistenniityn luontoselvitys 2017.
4-55	liito-orava	Turun kaupungin metsäsuunnitelma.
4-57	viitasammakko	Ympäristönsuojelun maastokartoitus 2019
4-62	viitasammakko	Turun Pernon telakan alueen pohjoisen osan luontoselvitys 2017.
4-63	erakkokuoriainen	Erakkokuoriaistutkimus, vuosiraportti 2013.
4-64	erakkokuoriainen	Erakkokuoriaistutkimus, vuosiraportti 2011.

4-65	erakkokuoriainen	Erakkokuoriaistutkimus, vuosiraportti 2013.
4-66	liito-orava	Suomen Lajitietokeskus.
4-67	liito-orava	Luontoharrastajan havainnot 2014. Ympäristönsuojelun arkisto.
4-68	liito-orava	Luontoharrastajan havainnot 2014. Ympäristönsuojelun arkisto.
4-69	liito-orava	Luontoharrastajan havainnot 2014. Ympäristönsuojelun arkisto.
4-70	liito-orava	Koskennurmen asemakaava-alueen luontoselvitys 2006
4-71	liito-orava	Turun kaupungin liito-oravaselvitys 2008.
4-72	liito-orava	Turun kaupungin liito-oravaselvitys 2008.
4-74	liito-orava	Turun kaupungin liito-oravaselvitys 2008.
4-75	liito-orava	Luontoharrastajan havainto 2019.

Luo-5 Geologisesti arvokkaat alueet

5-2	paikallisesti arvokas kallioalue	Luonnon monimuotoisuus Turussa 1997. Arvokkaat kallioalueet 1995.
-----	----------------------------------	---

Luo-6 Muut luonnon monimuotoisuuden kannalta erityisen tärkeät alueet

6-4	vanha metsä	Luonnon monimuotoisuus Turussa 1994.
6-6	kulttuurilehto	Turun kaupungin metsäsuunnitelma. Ympäristönsuojelun maastokartoitus 2019.
6-7	kulttuurilehto	Turun keskustan osayleiskaavan luontoselvitys 2003.
6-12	pienvesi	Turku, Munttismäki. Luontoselvitys 2008.
6-18	vanha metsä	Turun Koivuluodon ja Verkkoluodon alueiden luontoselvitys 2019.
6-24	jyrkäne	Asemakaava 30/2009. Turun Pääskylvuoren Pääskynkallion luontoselvitys 2011.
6-25	jalopuulehto	Pansion asemakaava-alueen luontoarvojen perusselvitys 2001, Asemakaava 58/2001
6-26	kulttuurilehto	Asemakaava 58/2001
6-27	kulttuurilehto	Ympäristönsuojelun maastokartoitus 2020.
6-28	kalliometsä	Ympäristönsuojelun maastokartoitus 2020.
6-29	kulttuurilehto	Ympäristönsuojelun maastokartoitus 2020
6-35	vanha metsä	Ympäristönsuojelun maastokartoitus 2015. Turun Skanssinmäen suunnittelalueen luontoarvojen perusselvitys 2018.
6-36	lehtometsä	Ympäristönsuojelun maastokartoitus 2015. Turun Skanssinmäen suunnittelalueen luontoarvojen perusselvitys 2018.
6-37	jalopuulehto	Skanssin alueen arvokkaat luontokohteet 2003. Ympäristönsuojelun maastokartoitus 2015.
6-38	kulttuurilehto	Skanssin alueen arvokkaat luontokohteet 2003. Ympäristönsuojelun maastokartoitus 2015.
6-39	lehtometsä	Luonnon monimuotoisuus Turussa 1994. Ympäristönsuojelun maastokartoitus 2015.
6-40	jalopuulehto	Skanssin alueen arvokkaat luontokohteet 2003. Ympäristönsuojelun maastokartoitus 2015.
6-41	kulttuurilehto	Turun keskustan osayleiskaavan luontoselvitys 2003.
6-43	rauhoitettujen kasvilajien esiintymisalue	Ympäristönsuojelu maastokartoitus 2013.
6-49	rauhoitettujen kasvilajien esiintymisalue	MT185 Luontoselvitys. Sweco Ympäristö Oy 2018
6-56	lehtometsä	Luonnon monimuotoisuus Turussa 1994, Turun Koivuluodon ja Verkkoluodon alueiden luontoselvitys 2019.
6-57	kulttuurilehto	Turun Koivuluodon ja Verkkoluodon alueiden luontoselvitys 2019, Lounais-Suomen ympäristökeskus 2008.
6-58	kulttuurilehto	Asemakaava 22/2016.
6-62	kalliometsä	Kartoitus luontoselvitystarpeista erällä Turun yleiskaava 2025:een sisältyvillä alueilla. 2007.
6-63	kalliometsä	Kartoitus luontoselvitystarpeista erällä Turun yleiskaava 2025:een sisältyvillä alueilla. 2007
6-64	pienvesi	Kartoitus luontoselvitystarpeista erällä Turun yleiskaava 2025:een sisältyvillä alueilla. 2007.
6-68	kalliometsä	Skanssin ja Piispanristin osayleiskaava, Luonnonympäristö. 2001. Asemakaava 45/2004.
6-69	hakamaa	Ympäristönsuojelun maastokartoitus 2019.
6-71	kalliometsä	Ympäristönsuojelun maastokartoitus 2020
6-72	vanha metsä	Upalingontien luontoselvitys 2008 Tmi Hannu Klemola. Luontoselvitys Upalingon alueella 2016, Ramboll
6-73	siirtolohkare	Luonnon monimuotoisuus Turussa 1994. Asemakaava 26/2001. Geologisesti arvokkaat alueet Varsinais-Suomessa 2018.
6-74	lehtometsä	Turun Pahaniemen Ojarannan luontoselvitys 2012. Tmi Hannu Klemola
6-76	kulttuurilehto	Ympäristönsuojelun maastokartoitus 2020

Luo-7 Uhanalaisen lajin esiintymispaikat

7-2	selkälökki	Ympäristönsuojelun linnustokartoitukset, Saaristolinnuston seuranta 1997-2018
7-19	selkälökki	Ympäristönsuojelun linnustokartoitukset, Saaristolinnuston seuranta 1997-2018
7-20	haahka	Ympäristönsuojelun linnustokartoitukset, Saaristolinnuston seuranta 1997-2018
7-65	papelorikko	Ympäristönsuojelun maastokartoitus 2020. Suomen Lajitietokeskus.

Luo-8 Uhanalaiset luontotyytit

8-2	keto	Ympäristönsuojelun maastokartoitus 2012.
8-3	keto	Turun Röntämäen Niuskalankadun luontoselvitys 2012. Ympäristönsuojelun maastokartoitus 2013.
8-4	keto	Asemakaava 30/2009. Turun Pääskylvuoren Pääskynkallion luontoselvitys 2011.
8-5	keto	Haritun koulutontti, luontoselvitys 2011, Ympäristönsuojelun maastokartoitus 2018.
8-6	keto	Ympäristönsuojelun maastokartoitus 2011. Asemakaava 6/2011. Turun Koroistenkaaren luontoselvitys 2012.
8-7	keto	Ympäristönsuojelun maastokartoitus 2011. Asemakaava 6/2011.
8-9	keto	Ympäristönsuojelun maastokartoitus 2018.
8-10	keto	Turun Pukkilan kaakelitehtaan luontoselvitys 2018.
8-11	keto	Turun Pukkilan kaakelitehtaan luontoselvitys 2018.
8-12	keto	Turun keskustan osayleiskaavan luontoselvitys 2003. Asemakaava 53/2003
8-13	keto	Ympäristönsuojelun maastokartoitus 2020.
8-14	keto	Ympäristönsuojelun maastokartoitukset 2001 ja 2012.
8-15	keto	Ympäristönsuojelun maastokartoitukset 2001 ja 2012.
8-16	keto	Luonnon monimuotoisuus Turussa 1997.
8-17	keto	Turun keskustan osayleiskaavan luontoselvitys 2003.
8-18	keto	Heikkilän kasarmin luontoselvitys 2017, Turun Pihlajaniemen asemakaavamuutoksen luontoselvitys 2020.
8-19	keto	Turun keskustan osayleiskaavan luontoselvitys 2003.
8-21	keto	Turun keskustan osayleiskaavan luontoselvitys 2003.
8-22	keto	Turun keskustan osayleiskaavan luontoselvitys 2003. Ympäristönsuojelun maastokartoitus 2018.
8-28	keto	Ympäristönsuojelun maastokartoitus 2001. Turun keskustan osayleiskaavan luontoselvitys 2003.
8-32	keto	Suikkilan kartanon asemakaava-alueen luontoselvitys 2003.
8-34	savimaiden puro	Suikkilan kartanon asemakaava-alueen luontoselvitys 2003.
8-35	tervaleppäluhta	Heikkilän kasarmin luontoselvitys 2017, Ympäristönsuojelun maastokartoitus 2020.
8-36	keto	Turun keskustan osayleiskaavan luontoselvitys 2003. Ympäristönsuojelun maastokartoitus 2018.
8-37	keto	Luonnon monimuotoisuus Turussa 1997. Ympäristönsuojelun maastokartoitus 2018.
8-38	keto	Turun keskustan osayleiskaavan luontoselvitys 2003.
8-39	keto	Varsinais-Suomen perinnemaisemat 2000.
8-40	keto	Varsinais-Suomen perinnemaisemat 2000.
8-41	niitty	Varsinais-Suomen perinnemaisemat 2000.
8-45	savimaiden puro	Kartoitus luontoselvitustarpeista erällä Turun yleiskaava 2025:een sisältyvillä alueilla. 2007.
8-48	savimaiden puro	Luonnon monimuotoisuus Turussa 1994. Asemakaava 9/2012.
8-49	savimaiden puro	Luonnon monimuotoisuus Turussa 1994.
8-50	keto	Varsinais-Suomen perinnemaisemat 2000.
8-52	tervaleppäluhta	Turun Koivuluodon ja Verkkoluodon alueiden luontoselvitys 2019.
8-53	lehtometsä	Turun Koivuluodon ja Verkkoluodon alueiden luontoselvitys 2019.
8-54	lehtometsä	Turun Koivuluodon ja Verkkoluodon alueiden luontoselvitys 2019.
8-55	keto	Turun Koivuluodon ja Verkkoluodon alueiden luontoselvitys 2019.
8-56	lehtometsä	Turun Koivuluodon ja Verkkoluodon alueiden luontoselvitys 2019.
8-57	keto	Varsinais-Suomen perinnemaisemat 2000.
8-59	keto	Ympäristönsuojelun maastokartoitus 2020.
8-60	keto	Turun Pahaniemen Ojarannan luontoselvitys 2012.
8-61	savimaiden puro	Turun Pahaniemen Ojarannan luontoselvitys 2012.
8-62	keto	Turun Pahaniemen Ojarannan luontoselvitys 2012.
8-63	keto	Turun keskustan osayleiskaavan luontoselvitys 2003.

GENERALPLAN 2029 FÖRTECKNING ÖVER LUO-OBJEKT

22.10.2020

Förteckningens objekt har presenterats som luo-objekt i Generalplan 2029 förslag.

Förteckningens numrering grundar sig på material som har plockats från databasen för alla luo-objekt i Åbo. Inga luo-objekt i delgeneralplanerna

Luo-1 naturtyper som ska skyddas i enlighet med 29 § i naturskyddslagen

Objektets nummer	Objektets beskrivning	Informationskälla
1-2	ädla lövträd	Miljöskyddets terrängkartläggning 2019.
1-6	enbestånd	Itä-Turun viheralueiden luontoselvitys 2002.
1-44	enbestånd	Turun keskustan osayleiskaavan luontoselvitys 2003.
1-45	ädla lövträd	Turun Pernon telakan alueen pohjoisen osan luontoselvitys 2017
1-46	ädla lövträd	Detaljplan 20/2003. Miljöskyddets terrängkartläggning 2020.
1-48	hasselnötslund	Haritun koulutontti, luontoselvitys 2011. Miljöskyddets terrängkartläggning 2018.
1-49	ädla lövträd	Itä-Turun viheralueiden luontoselvitys 2002. Skanssin alueen arvokkaat luontokohteet 2003.
1-51	hasselnötslund	Itä-Turun viheralueiden luontoselvitys 2002.

1-52	hasselnötslund	Itä-Turun viheralueiden luontoselvitys 2002.
1-53	hasselnötslund	Skanssin kolmion asemakaavan luontoselvitys 2019, Envibio Oy. Miljöskyddets terrängkartläggning 2020.
1-54	hasselnötslund	Itä-Turun viheralueiden luontoselvitys 2002.
1-55	ädla lövträd	Luonnon monimuotoisuus Turussa 1997.
1-56	hasselnötslund	Halisten Pähkinämäen luontoselvitys 2004.
1-57	hasselnötslund	Turun Pahaniemen Ojarannan luontoselvitys 2012.
1-58	enbestånd	Juhannuskukkulan perinnebiotoopin kasvillisuus, luontotyypit ja hoitosuunnitelma 2016.
1-60	ädla lövträd	Turun Pukkilan kaakelitehtaan luontoselvitys 2018.
1-61	enbestånd	Lampinen 2017. Miljöskyddets terrängkartläggning 2018.
1-62	enbestånd	Varsinais-Suomen perinnemaisemat 2000. Miljöskyddets terrängkartläggning 2018.
1-63	enbestånd	Luonnon monimuotoisuus Turussa 1997. Varsinais-Suomen perinnemaisemat 2000.
1-64	ädla lövträd	Luonnon monimuotoisuus Turussa 1997.
1-65	ädla lövträd	Luonnon monimuotoisuus Turussa 1997.
1-66	ädla lövträd	Luonnon monimuotoisuus Turussa 1997.
1-67	ädla lövträd	Luonnon monimuotoisuus Turussa 1997. Miljöskyddets terrängkartläggning 2020.
1-68	ädla lövträd	Pansion lilamontien luontoselvitys. Biota BD Oy 2004.
1-69	ädla lövträd	Turun Pernon telakan alueen eteläisen osan luontoselvitys 2017
1-70	hasselnötslund	Miljöskyddsbyråns terrängkartläggning 2007.
1-71	ädla lövträd	Luonnon monimuotoisuus Turussa 1997.
1-72	ädla lövträd	Luonnon monimuotoisuus Turussa 1997. Miljöskyddets terrängkartläggning 2019.
1-73	ädla lövträd	Luonnon monimuotoisuus Turussa 1997. Miljöskyddets terrängkartläggning 2019.
1-74	hasselnötslund	Luonnon monimuotoisuus Turussa 1997.
1-75	hasselnötslund	Luonnon monimuotoisuus Turussa 1997.
1-76	hasselnötslund	Miljöskyddsbyråns terrängkartläggning 2012.
1-77	hasselnötslund	Turku, Munttismäki. Luontoselvitys 2008.
1-82	ädla lövträd	NTM-centralen i Egentliga Finland, kartläggning av naturtyper 1998 och 2008. Miljöskyddets terrängkartläggning 2020.
1-83	ädla lövträd	NTM-centralen i Egentliga Finland, kartläggning av naturtyper 1998 och 2008. Miljöskyddets terrängkartläggning 2020.
1-84	ädla lövträd	Saaronniemen asemakaavan luontoarvojen perusselvitys 2001. Asemakaava 20/2014
1-85	sandstrand, strandklippor	Luonnon monimuotoisuus Turussa 1994.
1-86	ädla lövträd	Saaronniemen asemakaavan luontoarvojen perusselvitys 2001. Asemakaava 20/2014
1-87	ädla lövträd	Saaronniemen asemakaavan luontoarvojen perusselvitys 2001. Asemakaava 20/2014
1-98	ädla lövträd	Miljöskyddets terrängkartläggning 2018.
1-99	hasselnötslund	Miljöskyddets terrängkartläggning 2011.
1-100	hasselnötslund	Detaljplan 5/2010. Miljöskyddets terrängkartläggning 2011.
1-101	klibbalkärr	Miljöskyddets terrängkartläggning 2014.
1-102	hasselnötslund	Miljöskyddets terrängkartläggning 2014.
1-103	hasselnötslund	Detaljplan 30/2009. Turun Pääskylvuoren Pääskynkallion luontoselvitys 2011.
1-183	trädfattig myr	Kuloisten raja-alueen luontoselvitys, Ympäristösuunnittelu Enviro Oy 2013

Luo-2 Särskilt viktiga livsmiljöer i enlighet med 10 § i skogslagen

2-124	berg, stenbunden mark och blockfält med låg avkastning	Luonnon monimuotoisuus Turussa 1997. Miljöskyddets terrängkartläggning 2020.
2-125	berg, stenbunden mark och blockfält med låg avkastning	Luonnon monimuotoisuus Turussa 1997. Miljöskyddets terrängkartläggning 2020.
2-126	berg, stenbunden mark och blockfält med låg avkastning	Luonnon monimuotoisuus Turussa 1997. Turun keskustan osayleiskaavan luontoselvitys 2003.
2-127	berg, stenbunden mark och blockfält med låg avkastning	Luonnon monimuotoisuus Turussa 1997.
2-129	trädfattig myr	Turun kaupungin metsäsuunnitelma.
2-130	stup med skogsbestånd vid stupets nedre del	Luonnon monimuotoisuus Turussa 1994.
2-132	trädfattig myr	Turun kaupungin metsäsuunnitelma.
2-133	stup med skogsbestånd vid stupets nedre del	Luonnon monimuotoisuus Turussa 1994 ja 1997.
2-134	berg, stenbunden mark och blockfält med låg avkastning	Itä-Turun viheralueiden luontoselvitys 2002. Miljöskyddets terrängkartläggning 2015.
2-135	stup med skogsbestånd vid stupets nedre del	Itä-Turun viheralueiden luontoselvitys 2002. Miljöskyddets terrängkartläggning 2015.
2-136	stup med skogsbestånd vid stupets nedre del	Turun kaupungin metsäsuunnitelma.
2-137	trädfattig myr	Itä-Turun viheralueiden luontoselvitys 2002. Miljöskyddets terrängkartläggning 2015.
2-138	trädfattig myr	Turun kaupungin metsäsuunnitelma.
2-139	skogskärr	Turun kaupungin metsäsuunnitelma.
2-140	stup med skogsbestånd vid stupets nedre del	Turun kaupungin metsäsuunnitelma.
2-141	stup med skogsbestånd vid stupets nedre del	Itä-Turun viheralueiden luontoselvitys 2002.
2-142	stup med skogsbestånd vid stupets nedre del	Miljöskyddets terrängkartläggning 2011, Detaljplan 6/2011.

2-143	skogskärr	Luonnon monimuotoisuus Turussa 1997. Miljöskyddets terrängkartläggning 2011. Detaljplan 6/2011.
2-144	berg, stembunden mark och blockfält med låg avkastning	Luonnon monimuotoisuus Turussa 1997.
2-145	berg, stembunden mark och blockfält med låg avkastning	Turun kaupungin metsäsuunnitelma.
2-146	skogskärr	Turun kaupungin metsäsuunnitelma.
2-147	berg, stembunden mark och blockfält med låg avkastning	Turun kaupungin metsäsuunnitelma.
2-148	bördigt lundområde	Pahaniemen Ojarannan luontoselvitys 2012
2-149	berg, stembunden mark och blockfält med låg avkastning	Luonnon monimuotoisuus Turussa 1997.
2-150	trädfattig myr	Turun kaupungin metsäsuunnitelma.
2-151	trädfattig myr	Turun kaupungin metsäsuunnitelma. Luontoselvitys Upalingon alueella 2016, Ramboll
2-152	stup med skogsbestånd vid stupets nedre del	Turun kaupungin metsäsuunnitelma.
2-153	trädfattig myr	Turun kaupungin metsäsuunnitelma.
2-154	trädfattig myr	Turun kaupungin metsäsuunnitelma.
2-155	trädfattig myr	Turun kaupungin metsäsuunnitelma.
2-156	trädfattig myr	Turun kaupungin metsäsuunnitelma.
2-157	stup med skogsbestånd vid stupets nedre del	Luonnon monimuotoisuus Turussa 1997. Kuloistenniityn asemakaava-alueen luontoselvitys 2017.
2-158	berg, stembunden mark och blockfält med låg avkastning	Luonnon monimuotoisuus Turussa 1997. Kuloistenniityn asemakaava-alueen luontoselvitys 2017.
2-159	trädfattig myr	Luonnon monimuotoisuus Turussa 1997.
2-160	skogskärr	Turun kaupungin metsäsuunnitelma.
2-161	trädfattig myr	Turun kaupungin metsäsuunnitelma.
2-162	skogskärr	Turun kaupungin metsäsuunnitelma.
2-163	trädfattig myr	Turun kaupungin metsäsuunnitelma.
2-164	trädfattig myr	Luonnon monimuotoisuus Turussa 1997.
2-165	trädfattig myr	Turun kaupungin metsäsuunnitelma. Miljöskyddets terrängkartläggning 2014.
2-166	trädfattig myr	Turun kaupungin metsäsuunnitelma.
2-167	trädfattig myr	Turun kaupungin metsäsuunnitelma.
2-168	trädfattig myr	Turun kaupungin metsäsuunnitelma.
2-169	trädfattig myr	Turun kaupungin metsäsuunnitelma.
2-171	skogskärr	Turun kaupungin metsäsuunnitelma.
2-172	strandäng	Miljöskyddets terrängkartläggning 2020.
2-173	bördigt lundområde	Upalingontien luontoselvitys 2008. Luontoselvitys Upalingon alueella 2016, Ramboll
2-174	bördigt lundområde	Turun Pahaniemen Ojarannan luontoselvitys 2012.
2-176	stup med skogsbestånd vid stupets nedre del	Turun Pahaniemen Ojarannan luontoselvitys 2012.
2-177	berg, stembunden mark och blockfält med låg avkastning	Turun Pahaniemen Ojarannan luontoselvitys 2012.
2-181	bördigt lundområde	Turun Pahaniemen Ojarannan luontoselvitys 2012.
2-196	omedelbar närmiljö för mindre vattendrag	Kartoitus luontoselvitystarpeista erällä Turun yleiskaava 2025:een sisältyvillä alueilla. 2007.
2-198	trädfattig myr	Kartoitus luontoselvitystarpeista erällä Turun yleiskaava 2025:een sisältyvillä alueilla. 2007.
2-199	trädfattig myr	Yli-Maarian kaava-alueen luontoarvojen perusselvitys 2003.
2-201	berg, stembunden mark och blockfält med låg avkastning	Yli-Maarian kaava-alueen luontoarvojen perusselvitys, Suomen Luontotieto Oy 2003.
2-202	trädfattig myr	Yli-Maarian kaava-alueen luontoarvojen perusselvitys 2003.
2-203	omedelbar närmiljö för mindre vattendrag	Turun kaupungin metsäsuunnitelma.
2-205	skogskärr	Turun kaupungin metsäsuunnitelma.
2-207	berg, stembunden mark och blockfält med låg avkastning	Turun Yli-Maarian asemakaava-alueen luontoarvojen perusselvitys 2002. Suomen Luontotieto Oy.
2-208	skogskärr	Turun kaupungin metsäsuunnitelma.
2-209	trädfattig myr	Turun kaupungin metsäsuunnitelma.
2-210	trädfattig myr	Turun kaupungin metsäsuunnitelma.
2-211	trädfattig myr	Turun kaupungin metsäsuunnitelma.
2-212	trädfattig myr	Turun kaupungin metsäsuunnitelma.
2-213	trädfattig myr	Luonnon monimuotoisuus Turussa 1997.
2-214	trädfattig myr	Turun kaupungin metsäsuunnitelma.
2-215	omedelbar närmiljö för mindre vattendrag	Turun kaupungin metsäsuunnitelma.
2-216	trädfattig myr	Luonnon monimuotoisuus Turussa 1997.
2-217	trädfattig myr	Luonnon monimuotoisuus Turussa 1997.
2-218	trädfattig myr	Luonnon monimuotoisuus Turussa 1997.
2-219	trädfattig myr	Luonnon monimuotoisuus Turussa 1997.
2-220	trädfattig myr	Turun kaupungin metsäsuunnitelma.
2-226	bördigt lundområde	Kuloistenniityn asemakaava-alueen luontoselvitys 2017.
2-228	berg, stembunden mark och blockfält med låg avkastning	Luontoselvitys asemakaava-alueella Uittamon täydennys , Envibio Oy 2017.
2-229	stup med skogsbestånd vid stupets nedre del	Luontoselvitys asemakaava-alueella Uittamon täydennys , Envibio Oy 2017.
2-230	berg, stembunden mark och blockfält med låg avkastning	Luontoselvitys asemakaava-alueella Uittamon täydennys , Envibio Oy 2017.
2-231	bördigt lundområde	Miljöskyddets terrängkartläggning 2011. Detaljplan 6/2011. Turun Koroistenkaaren luontoselvitys 2012.

2-232	bördigt lundområde	Miljöskyddets terrängkartläggning 2011. Detaljplan 6/2011. Turun Koroistenkaaren luontoselvitys 2012.
2-234	bördigt lundområde	Turun Linnasmäen kaava-alueen luontoselvitys 2005. Detaljplan 8/2010.
2-238	skogskärr	MT185 Luontoselvitys. Sweco Ympäristö Oy 2018
2-239	bördigt lundområde	MT185 Luontoselvitys. Sweco Ympäristö Oy 2018

Luo-3 Förekomst av arter som kräver särskilt skydd

3-1	smygstekellik glasvinge	Finlands Artdatacenter.
3-3	smygstekellik glasvinge	Finlands Artdatacenter.
3-4	grön sköldmossa	Finlands Artdatacenter.

Luo-4 Fortplantnings- och rastplatser för arter nämnda i Naturdirektivets bilaga IV a.

4-1	flygekorre	Turun kaupungin metsäsuunnitelma. Naturintresserades observationer 2014. Miljöskyddets terrängkartläggning 2015. Itä-Skanssin asemakaava-alueen luontoselvitys 2018.
4-2	flygekorre	Turun kaupungin metsäsuunnitelma. Turun kaupungin liito-oravaselvitys 2008.
4-3	flygekorre	Turun kaupungin metsäsuunnitelma. Finlands Artdatacenter.
4-4	flygekorre	Turun kaupungin metsäsuunnitelma.
4-5	flygekorre	Haapa-alhon asemakaava-alueen luontoselvitys 2003, Turun kaupungin liito-oravaselvitys 2008.
4-7	flygekorre	Turun kaupungin metsäsuunnitelma. Turun kaupungin liito-oravaselvitys 2008.
4-11	flygekorre	Turun kaupungin metsäsuunnitelma.
4-14	flygekorre	Kartoitus luontoselvitystarpeista erällä Turun yleiskaava 2025:een sisältyvillä alueilla. 2007.
4-15	flygekorre	Koskennurmen asemakaava-alueen luontoselvitys 2006.
4-16	flygekorre	Koskennurmen asemakaava-alueen luontoselvitys 2006, Turun kaupungin liito-oravaselvitys 2008.
4-17	flygekorre	Yli-Maarian kaava-alueen luontoarvojen perusselvitys 2003 , Turun kaupungin liito-oravaselvitys 2008.
4-18	flygekorre	Yli-Maarian kaava-alueen luontoarvojen perusselvitys 2003 , Turun kaupungin liito-oravaselvitys 2008.
4-19	flygekorre	Yli-Maarian kaava-alueen luontoarvojen perusselvitys 2003 , Turun kaupungin liito-oravaselvitys 2008
4-20	flygekorre	Turun kaupungin liito-oravaselvitys 2008.
4-21	flygekorre	Turun kaupungin liito-oravaselvitys 2008.
4-33	fladdermöss	Naturintresserades observation 2013, Miljöskyddets kartläggning 2014.
4-34	fladdermöss	Detaljplan 8/2010, Miljöskyddets terrängkartläggning 2013.
4-36	fladdermöss	Miljöskyddets terrängkartläggning 2017. Pihlajaniemen luontoselvitys 2020.
4-37	åkergröda	Miljöskyddets terrängkartläggning 2018.
4-39	flygekorre	Finlands Artdatacenter. Detaljplan 3/2014. Miljöskyddets terrängkartläggning 2015–2016.
4-40	flygekorre	Ympäristövaikutusten arviointiselostus 2012. Fingrid.
4-41	flygekorre	Ympäristövaikutusten arviointiselostus 2012. Fingrid.
4-43	åkergröda	Pahaniemen Ojarannan luontoselvitys 2012.
4-44	flygekorre	Turku, Munttismäki. Luontoselvitys 2008.
4-47	flygekorre	MT185 Luontoselvitys. Sweco Ympäristö Oy 2018
4-48	åkergröda	Miljöskyddets terrängkartläggning 2008.
4-49	flygekorre	Miljöskyddets terrängkartläggning 2019.
4-50	tjockskalig målarmussla	VARELY artdatabas.
4-51	flygekorre	Turun kaupungin liito-oravaselvitys 2008. Kuloisten raja-alueen luontoselvitys 2013. Kuloistenniityn luontoselvitys 2017.
4-55	flygekorre	Turun kaupungin metsäsuunnitelma.
4-57	åkergröda	Miljöskyddets terrängkartläggning 2019.
4-62	åkergröda	Turun Pernon telakan alueen pohjoisen osan luontoselvitys 2017.
4-63	läderbagge	Erakkokuoriaistutkimus, vuosiraportti 2013.
4-64	läderbagge	Erakkokuoriaistutkimus, vuosiraportti 2013.
4-65	läderbagge	Erakkokuoriaistutkimus, vuosiraportti 2013.
4-66	flygekorre	Finlands Artdatacenter.
4-67	flygekorre	Naturintresserades observationer 2014. Miljöskyddets arkiv.
4-68	flygekorre	Naturintresserades observationer 2014. Miljöskyddets arkiv.
4-69	flygekorre	Naturintresserades observationer 2014. Miljöskyddets arkiv.
4-70	flygekorre	Koskennurmen asemakaava-alueen luontoselvitys 2006
4-71	flygekorre	Turun kaupungin liito-oravaselvitys 2008.
4-72	flygekorre	Turun kaupungin liito-oravaselvitys 2008.
4-74	flygekorre	Turun kaupungin liito-oravaselvitys 2008.
4-75	flygekorre	Naturintresserades observationer 2019.

Luo5 Geologiskt värdefulla områden

5-2	lokalt värdefullt klippområde	Luonnon monimuotoisuus Turussa 1997. Arvokkaat kallioalueet 1995.
-----	-------------------------------	---

Luo-6 Övriga särskilt viktiga områden med tanke på naturens mpngfald

6-4	gammal skog	Luonnon monimuotoisuus Turussa 1994.
-----	-------------	--------------------------------------

6-6	kulturskog	Turun kaupungin metsäsuunnitelma. Miljöskyddets terrängkartläggning 2019.
6-7	kulturskog	Turun keskustan osayleiskaavan luontoselvitys 2003.
6-12	småvatten	Turku, Munttismäki. Luontoselvitys 2008.
6-18	gammal skog	Turun Koivuluodon ja Verkkoluodon alueiden luontoselvitys 2019.
6-24	stup	Detaljplan 30/2009. Turun Pääskylvuoren Pääskynkallion luontoselvitys 2011.
6-25	ädla lövträäd	Pansion asemakaava-alueen luontoarvojen perusselvitys 2001. Detaljplan 58/2001.
6-26	kulturskog	Detaljplan 58/2001.
6-27	kulturskog	Miljöskyddets terrängkartläggning 2020.
6-28	bergskog	Miljöskyddets terrängkartläggning 2020.
6-29	kulturskog	Miljöskyddets terrängkartläggning 2020.
6-35	gammal skog	Miljöskyddets terrängkartläggning 2015. Turun Skanssinmäen suunnittelun alueen luontoarvojen perusselvitys 2018.
6-36	lundskog	Miljöskyddets terrängkartläggning 2015. Turun Skanssinmäen suunnittelun alueen luontoarvojen perusselvitys 2018.
6-37	ädla lövträäd	Skanssin alueen arvokkaat luontokohteet 2003. Miljöskyddets terrängkartläggning 2015.
6-38	kulturskog	Skanssin alueen arvokkaat luontokohteet 2003. Miljöskyddets terrängkartläggning 2015.
6-39	lundskog	Luonnon monimuotoisuus Turussa 1994. Miljöskyddets terrängkartläggning 2015.
6-40	ädla lövträäd	Skanssin alueen arvokkaat luontokohteet 2003. Miljöskyddets terrängkartläggning 2015.
6-41	kulturskog	Turun keskustan osayleiskaavan luontoselvitys 2003.
6-43	område med förekomst av fredade växtarter	Miljöskyddets terrängkartläggning 2013.
6-49	område med förekomst av fredade växtarter	MT185 Luontoselvitys. Sweco Ympäristö Oy 2018
6-56	lundskog	Luonnon monimuotoisuus Turussa 1994, Turun Koivuluodon ja Verkkoluodon alueiden luontoselvitys 2019.
6-57	kulturskog	Turun Koivuluodon ja Verkkoluodon alueiden luontoselvitys 2019, Lounais-Suomen ympäristökeskus 2008.
6-58	kulturskog	Detaljplan 22/2016.
6-62	bergskog	Kartoitus luontoselvitystarpeista erällä Turun yleiskaava 2025:een sisältyvillä alueilla. 2007.
6-63	bergskog	Kartoitus luontoselvitystarpeista erällä Turun yleiskaava 2025:een sisältyvillä alueilla. 2007.
6-64	småvatten	Kartoitus luontoselvitystarpeista erällä Turun yleiskaava 2025:een sisältyvillä alueilla. 2007.
6-68	bergskog	Skanssin ja Piispanristin osayleiskaava, Luonnonympäristö. 2001. Detaljplan 45/2004.
6-69	hagmark	Miljöskyddets terrängkartläggning 2019.
6-71	bergskog	Miljöskyddets terrängkartläggning 2020.
6-72	gammal skog	Upalingontien luontoselvitys 2008 Tmi Hannu Klemola. Luontoselvitys Upalingon alueella 2016, Ramboll
6-73	flyttblock	Luonnon monimuotoisuus Turussa 1994. Detaljplan 26/2001. Geologisesti arvokkaat alueet Varsinais-Suomessa 2018.
6-74	lundskog	Turun Pahaniemen Ojarannan luontoselvitys 2012. Tmi Hannu Klemola
6-76	kulturskog	Miljöskyddets terrängkartläggning 2020.

Luo-7 Områden med förekomst av hotade arter

7-2	silltrut	Miljöskyddets kartläggning av fågelfaunan, Uppföljning av fågelfaunan i skärgården 1997–2018
7-19	silltrut	Miljöskyddets kartläggning av fågelfaunan, Uppföljning av fågelfaunan i skärgården 1997–2018
7-20	ejder	Miljöskyddets kartläggning av fågelfaunan, Uppföljning av fågelfaunan i skärgården 1997–2018
7-65	mandelblomma	Miljöskyddets terrängkartläggning 2020. Finlands Artdatacenter.

Luo-8 Hotade naturtyper

8-2	äng	Miljöskyddets terrängkartläggning 2012.
8-3	äng	Turun Röntämäen Niuskalankadun luontoselvitys 2012. Miljöskyddets terrängkartläggning 2013.
8-4	äng	Detaljplan 30/2009. Turun Pääskylvuoren Pääskynkallion luontoselvitys 2011.
8-5	äng	Haritun koulutontti, luontoselvitys 2011. Miljöskyddets terrängkartläggning 2018.
8-6	äng	Miljöskyddets terrängkartläggning 2011. Detaljplan 6/2011. Turun Koroistenkaaren luontoselvitys 2012.
8-7	äng	Miljöskyddets terrängkartläggning 2011. Detaljplan 6/2011.
8-9	äng	Miljöskyddets terrängkartläggning 2018.
8-10	äng	Turun Pukkilan kaakelitehtaan luontoselvitys 2018.
8-11	äng	Turun Pukkilan kaakelitehtaan luontoselvitys 2018.
8-12	äng	Turun keskustan osayleiskaavan luontoselvitys 2003. Detaljplan 53/2003.
8-13	äng	Miljöskyddets terrängkartläggning 2020.
8-14	äng	Miljöskyddets terrängkartläggningar 2001 och 2012.
8-15	äng	Miljöskyddets terrängkartläggningar 2001 och 2012.

8-16	äng	Luonnon monimuotoisuus Turussa 1997.
8-17	äng	Turun keskustan osayleiskaavan luontoselvitys 2003.
8-18	äng	Heikkilän kasarmin luontoselvitys 2017, Turun Pihlajaniemen asemakaavamuutoksen luontoselvitys 2020.
8-19	äng	Turun keskustan osayleiskaavan luontoselvitys 2003.
8-21	äng	Turun keskustan osayleiskaavan luontoselvitys 2003.
8-22	äng	Turun keskustan osayleiskaavan luontoselvitys 2003. Miljöskyddets terrängkartläggning 2018.
8-28	äng	Miljöskyddets terrängkartläggning 2001. Turun keskustan osayleiskaavan luontoselvitys 2003.
8-32	äng	Suikkilan kartanon asemakaava-alueen luontoselvitys 2003.
8-34	bäck i lerjord	Suikkilan kartanon asemakaava-alueen luontoselvitys 2003.
8-35	sumpmark med klibbal	Heikkilän kasarmin luontoselvitys 2017. Miljöskyddets terrängkartläggning 2020.
8-36	äng	Turun keskustan osayleiskaavan luontoselvitys 2003. Miljöskyddets terrängkartläggning 2018.
8-37	äng	Luonnon monimuotoisuus Turussa 1997. Miljöskyddets terrängkartläggning 2018.
8-38	äng	Turun keskustan osayleiskaavan luontoselvitys 2003.
8-39	äng	Varsinais-Suomen perinnemaisemat 2000.
8-40	äng	Varsinais-Suomen perinnemaisemat 2000.
8-41	gräsmark	Varsinais-Suomen perinnemaisemat 2000.
8-45	bäck i lerjord	Kartoitus luontoselvitystarpeista erällä Turun yleiskaava 2025:een sisältyvillä alueilla. 2007.
8-48	bäck i lerjord	Luonnon monimuotoisuus Turussa 1994. Detaljplan 9/2012.
8-49	bäck i lerjord	Luonnon monimuotoisuus Turussa 1994.
8-50	äng	Varsinais-Suomen perinnemaisemat 2000.
8-52	sumpmark med klibbal	Turun Koivuluodon ja Verkkoluodon alueiden luontoselvitys 2019.
8-53	lundskog	Turun Koivuluodon ja Verkkoluodon alueiden luontoselvitys 2019.
8-54	lundskog	Turun Koivuluodon ja Verkkoluodon alueiden luontoselvitys 2019.
8-55	äng	Turun Koivuluodon ja Verkkoluodon alueiden luontoselvitys 2019.
8-56	lundskog	Turun Koivuluodon ja Verkkoluodon alueiden luontoselvitys 2019.
8-57	äng	Varsinais-Suomen perinnemaisemat 2000.
8-59	äng	Miljöskyddets terrängkartläggning 2020.
8-60	äng	Turun Pahaniemen Ojarannan luontoselvitys 2012.
8-61	bäck i lerjord	Turun Pahaniemen Ojarannan luontoselvitys 2012.
8-62	äng	Turun Pahaniemen Ojarannan luontoselvitys 2012.
8-63	äng	Turun keskustan osayleiskaavan luontoselvitys 2003.

LÄHDELUETTELO / LITTERATURFÖRTECKNING

Julkaisut / Publikationer:

- E18 Turun Kehätien parantaminen välillä Naantali-Raisio. Luontoselvitys Upalingon alueella 2016. Ramboll.*
- Geologisesti arvokkaat alueet Varsinais-Suomessa. Varsinais-Suomen liitto. 2018.*
- Haapa-alhon asemakaava-alueen luontoarvojen perusselvitys. Suomen Luontotieto Oy. 2003.*
- Haritun koulutontti, luontoselvitys 157-P12762P001. Finnish Consulting Group. 15.3.2011.*
- Husa, J. ja Heikkinen, R. 1995: Luonnon- ja maisemansuojelun kannalta arvokkaat kallioalueet Turun ja Porin läänissä. Vesi- ja ympäristöhallitus, luonnonsuojeluyksikkö.*
- Itä-Skanssin asemakaava-alueen luontoselvitys. Luonto- ja ympäristötutkimus Envibio Oy. 2018.*
- Itä-Turun viheralueiden luontoselvitys. Turun kaupunki, Kiinteistölaitos, Rentukka-hanke. Suomen Ympäristökonsultit. 2002.*
- Kartoitus luontoselvitystarpeista erällä Turun yleiskaava 2025:een sisältyvillä alueilla. 2007.*
- Koskennurmen asemakaava-alueen luontoselvitys. Luonto- ja ympäristötutkimus Envibio Oy. 2006.*
- Kuloistenniityn asemakaava-alueen luontoselvitys. Ympäristösuunnittelu Enviro Oy. 2017.*
- Kuloisten raja-alueen luontoselvitys. Ympäristösuunnittelu Enviro Oy. 2013.*
- Lampinen, J. ja Koskela, A. 2016: Juhannuskukkulan perinnebiotoopin kasvillisuus, luontotyypit ja hoitosuunnitelma. Turun kaupungin ympäristöjulkaisuja 4/2016.*
- Lampinen, J. 2017: The present size, protection status, threats and restoration requirements of Carex caryophyllaea -populations in continental Finland. Memoranda Soc. Fauna Flora Fennica 93: 106–135, 2017.*
- Landvik, M. 2011: Erakkokuoriaisen (Osmoderma sp.) ekologia ja suojelustrategiat, tutkimusraportti 2011.*
- Landvik, M. 2013: Erakkokuoriaistutkimuksen vuosiraportti. 31.12.2013.*
- Lehtomaa, L. 2000: Varsinais-Suomen perinnemaisemat. Alueelliset ympäristöjulkaisut 160. Lounais-Suomen ympäristökeskus.*
- Luontoselvitys asemakaava-alueella ”Uittamon täydennys”. Luonto- ja ympäristötutkimus Envibio Oy. 2017.*
- Luontoselvitys – MT 185 parantaminen välillä Pernon-Ihalan ETL. Sweco Ympäristö Oy. Turku. 2018.*
- Olkiluoto 4 (OL4) –ydinvoimalaitosyksikköhankkeen edellyttämien verkkovahvistusten voimajohdot. Ympäristövaikutusten arviointiselostus 2012. Fingrid.*
- Pansion lilamontien luontoselvitys. Biota BD Oy. 2004.*
- Saaronniemen asemakaavan luontoarvojen perusselvitys. JM-Ympäristötutkimus. 2001.*
- Senaatti-Kiinteistöt. Luontoselvitykset 2017. K-Heikkilä Turku, suppea luontoselvitys. Pöyry.*
- Senaatti-Kiinteistöt: Pihlajaniemen luontoselvitykset. Liite 1. Kasvillisuuskuviot. 2019. Pöyry.*
- Skanssin alueen arvokkaat luontokohteet. 1. Huhkolan-Skanssin alueen tarkistusinventointi. Jyrki Matikainen. 31.10.2003.*
- Skanssin Kolmion asemakaavan ja asemakaavanmuutoksen luontoselvitys. Luonto- ja ympäristötutkimus Envibio Oy. 4.10.2019.*
- Suikkilan kartananon asemakaava-alueen luontoselvitys. Suomen Luontotieto Oy. 2003.*
- Turku, Munttismäki. Luontoselvitys. Tmi Hannu Klemola. 2008.*
- Turun kaupungin liito-oravaselvitys keväällä 2008. Suomen Luontotieto Oy. 7/2009.*
- Turun kaupunki: Halisten Pähkinämäen luontoselvitys. Biota BD Oy. 2004.*

Turun kaupunki. Kaarinan kaupunki. Skanssin ja Piispanristin osayleiskaava. Perustiedot. Tavoitteet. Mittoitus. Kehityskuva. Suunnittelukeskus Oy Turku. 2001.

Turun keskustan osayleiskaavan luontoselvitys. Suomen Ympäristökonsultit. 2003.

Turun Koivuluodon ja Verkkoluodon alueiden luontoselvitys 2019. Ympäristökonsultointi Jynx Oy.

Turun Koroistenkaaren luontoselvitys. Tmi Hannu Klemola. 2012.

Turun Linnasmäen kaava-alueen luontoselvitys. 20.5.2005. Maa ja Vesi Oy. Jaakko Pöyry Infra.

Turun Pahaniemen Ojarannan luontoselvitys. Tmi Hannu Klemola. 2012.

Turku, Perno, Upalingontie. Luontoselvitys. Tmi Hannu Klemola. 2008.

Turun Pernon telakan alueen pohjoisen osan luontoselvitys. Ympäristökonsultointi Jynx. 2017.

Turun Pernon telakan alueen eteläisen osan luontoselvitys. Ympäristökonsultointi Jynx. 2017.

Turun Pihlajaniemen asemakaavamuutoksen osa-alueen 1 luontoselvitys. 9.1.2020. AFRY Finland Oy.

Turun Pukkilan kaakelitehtaan luontoselvitys. Loppuraportti kesäkuu 2018. Ympäristökonsultointi Jynx.

Turun Pääskylvuoren Pääskynkallion luontoselvitys. Tmi Hannu Klemola. 2011.

Turun Röntämäen Niuskalankadun luontoselvitys. Tmi Hannu Klemola. 2012.

Turun Skanssinmäen suunnittelualueen luontoarvojen perusselvitys 2018. Suomen Luontotieto Oy 10/2018.

Turun Yli-Maarian asemakaava-alueen luontoarvojen perusselvitys. 14.10.2002. Suomen Luontotieto Oy.

Yli-Maarian kaava-alueen luontoarvojen perusselvitys. Suomen Luontotieto Oy. 2003.

Turun kaupungin selvitykset ja raportit / Åbo stads utredningar och rapporter:

Luonnon monimuotoisuus Turussa. 1. Luonnonsuojelullisesti arvokkaat alueet. 1994. Turun kaupunki. Ympäristönsuojelutoimisto.

Luonnon monimuotoisuus Turussa. 2. Luonnonsuojelullisesti arvokkaat alueet. 1997. Turun kaupunki. Ympäristönsuojelutoimisto.

METSO-kartoitus 2012. Turun kaupunki.

Turun kaupungin metsäsuunnitelma 2019-2029. Päivittyvä metsikkökuvio-tietokanta.

Turun kaupungin ympäristönsuojelun maastokartoitukset -2020 / Åbo stads miljöskyddets terrängkartläggningar -2020

Turun kaupungin ympäristönsuojelun saaristolinnustolaskennat 1997-2019 / Åbo stads miljöskyddets uppföljning av fågelfaunan i skärgården 1997-2018

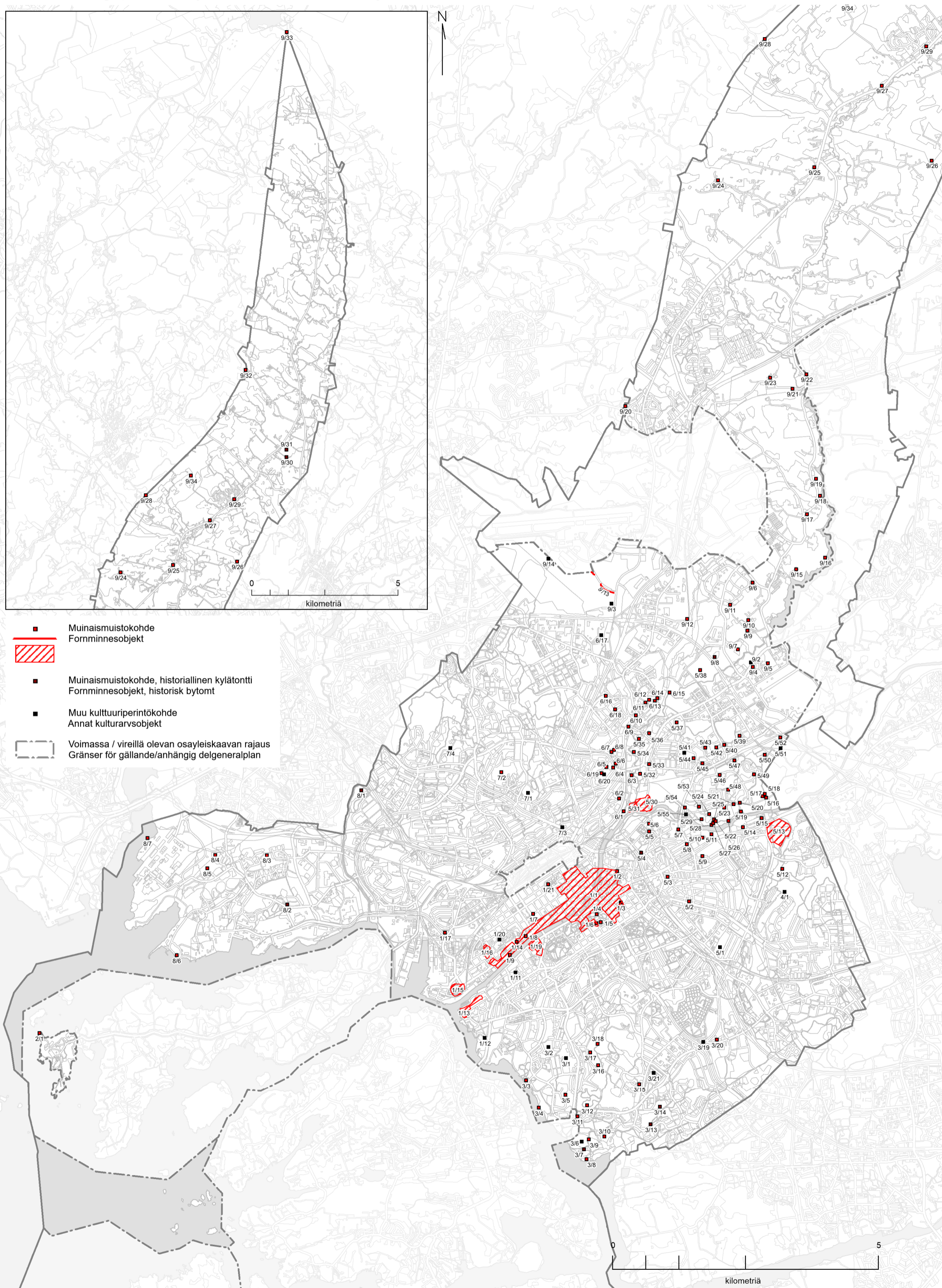
Varsinais-Suomen ELY-keskus / NTM-centralen i Egentliga Finland:

Luontotyyppikartoitukset 1998-2008 / Kartläggning av naturtyper 1998-2008

Uhanalaisrekisteri

Suomen Lajitietokeskus / Finlands Artdatacenter:

Laji.fi-portaali. Suomen Lajitietokeskus. Luonnontieteellinen keskusmuseo. Helsingin yliopisto.



Kiinteät muinaisjäännökset, historialliset kylätontit ja muut kulttuuriperintökohteet

Turun kaupunki, kaupunkisuunnittelu 22.10.2020 (SS)

Nro	Nimi	Laji	Mj-tunnus
1/1	Turun kaupungin vanha asemakaava-alue	kiinteä muinaisjäännös	853500004
1/2	Ryssänmäki	kiinteä muinaisjäännös	1000019569
1/3	Kerttulinmäki	muu kulttuuriperintökohde	1000028834
1/4	Gadolininristi	kiinteä muinaisjäännös	1000018850
1/5	Luostarinmäki	kiinteä muinaisjäännös	853010069
1/6	Vartiovuorenkatu 1-3	kiinteä muinaisjäännös	1000019563
1/7	Yliopistonkatu 41	kiinteä muinaisjäännös	1000019568
1/8	Pyhän Mikaelin kirkko	kiinteä muinaisjäännös	1000019559
1/9	Turun linnan hautausmaa	kiinteä muinaisjäännös	1000019560
1/11	Vilkkilänmäki	muu kulttuuriperintökohde	1000027002
1/12	Pihlajaniemenpuisto	muu kulttuuriperintökohde	1000026763
1/13	Korppolaismäki	kiinteä muinaisjäännös	853010061
1/14	Gaddin puutarha	kiinteä muinaisjäännös	1000037560
1/15	Turun linna	kiinteä muinaisjäännös	1000019681
1/16	Pakkarinkadun kolerahautausmaa	kiinteä muinaisjäännös	1000019535
1/17	Patterinhaka	kiinteä muinaisjäännös	1000002106
1/19	Turun linnan tiilisali	kiinteä muinaisjäännös	1000031174
1/20	Kakola	muu kulttuuriperintökohde	1000031473
1/21	Puolalanmäki	kiinteä muinaisjäännös	1000034229
2/1	Ruissalo Nordkap	kiinteä muinaisjäännös	1000031920
3/1	Uittamon louhos	muu kulttuuriperintökohde	1 000 038 738
3/2	Uittamo 2	muu kulttuuriperintökohde	1000018597
3/3	Uittamo	kiinteä muinaisjäännös	1000002097
3/4	Ispoisten ranta	kiinteä muinaisjäännös	1000027451
3/5	Ratsumiehen puisto	kiinteä muinaisjäännös	853 000 007
3/6	Ispoinen 2	muu kulttuuriperintökohde	1000027450
3/7	Ispoisten vanha kylätontti	kiinteä muinaisjäännös	1000027449
3/8	Ruskiakallio	kiinteä muinaisjäännös	1000018590
3/9	Katariina Jagellonican kivi	kiinteä muinaisjäännös	1000018589
3/10	Laukkavuori	kiinteä muinaisjäännös	853010077
3/11	Ispoisten kartano	kiinteä muinaisjäännös	1000018588
3/12	Kuntoilureitti	kiinteä muinaisjäännös	853010078
3/13	Haritun yksinäistalo	kiinteä muinaisjäännös	1000025821
3/14	Kakkaraisten yksinäistalo	kiinteä muinaisjäännös	1000027453
3/15	Pisuvuori	kiinteä muinaisjäännös	1000018593
3/16	Ilpoinen	kiinteä muinaisjäännös	853010057
3/17	Ispoinen	kiinteä muinaisjäännös	1000026762
3/18	Ropovaha	kiinteä muinaisjäännös	1000018594
3/19	Ryövärinvaha	muu kulttuuriperintökohde	1000018598
3/20	Piispanristi	kiinteä muinaisjäännös	1000018595
3/21	Pisu/Peltola	muu kulttuuriperintökohde	1000032771
4/1	Ratasristi	muu kulttuuriperintökohde	1000023108
5/1	Mikkolanmäki	muu kulttuuriperintökohde	1000018592
5/2	Itäharjun kolerahautausmaa	kiinteä muinaisjäännös	1000019441
5/3	Viinämäki	kiinteä muinaisjäännös	1000019566
5/4	Kairisten yksinäistalo	kiinteä muinaisjäännös	1000019442
5/5	Kaarinan kirkko	kiinteä muinaisjäännös	1000014881
5/6	Kirkkomäki	kiinteä muinaisjäännös	853010005

5/7	Hallinkorvan puistikko	kiinteä muinaisjäännös	853010012
5/8	Halistentie	kiinteä muinaisjäännös	853010075
5/9	Paaskunnanpuisto	kiinteä muinaisjäännös	1000019534
5/10	Paaskunnan asuinpaikka	kiinteä muinaisjäännös	1000001405
5/11	Paaskunta	kiinteä muinaisjäännös	853010076
5/12	Huhko	kiinteä muinaisjäännös	853010053
5/13	Kylämäki	kiinteä muinaisjäännös	853010010
5/14	Rasinmäki	kiinteä muinaisjäännös	1000008276
5/15	Ristimäki I-II	kiinteä muinaisjäännös	853010004
5/16	Pähkinämäki 2	kiinteä muinaisjäännös	202010037
5/17	Pähkinämäki	kiinteä muinaisjäännös	853010047
5/18	Pähkinämäki 2	Kiinteä muinaisjäännös	202010037
5/19	Virnamäenpuiston ranta	kiinteä muinaisjäännös	1000003008
5/20	Sipipelto	kiinteä muinaisjäännös	853010025
5/21	Sipinharju	kiinteä muinaisjäännös	853010072
5/22	Komonen 1	kiinteä muinaisjäännös	853010006
5/23	Virnamäki 1	kiinteä muinaisjäännös	853010011
5/24	Virnamäenpuisto	kiinteä muinaisjäännös	853010071
5/25	Virnamäenpuisto 2	kiinteä muinaisjäännös	1000021164
5/26	Virnamäenpuisto 3	kiinteä muinaisjäännös	1000021165
5/27	Virnamäki	kiinteä muinaisjäännös	1000021163
5/28	Virnamäki 2	kiinteä muinaisjäännös	853010070
5/29	Tätilä	kiinteä muinaisjäännös	853010073
5/30	Koroisten tila	kiinteä muinaisjäännös	853010007
5/31	Koroistenniemi	kiinteä muinaisjäännös	853010001
5/32	Maarian kirkon lounaispuoleinen pelto	kiinteä muinaisjäännös	1000011111
5/33	Maarian kirkko	kiinteä muinaisjäännös	1000014800
5/34	Pappilanpelto	kiinteä muinaisjäännös	1000021082
5/35	Räntämäki Katajamäki	kiinteä muinaisjäännös	853010036
5/36	Prusin patteri	kiinteä muinaisjäännös	1000019558
5/37	Linnasmäki	kiinteä muinaisjäännös	853010003
5/38	Vähätalon pelto	kiinteä muinaisjäännös	853010062
5/39	Kotirinne	kiinteä muinaisjäännös	853010022
5/40	Niuskala	kiinteä muinaisjäännös	853010048
5/42	Myllymäki A-B	kiinteä muinaisjäännös	853010065
5/41	Keskitalo	muu kulttuuriperintökohde	853 000 006
5/43	Riihivainio	kiinteä muinaisjäännös	853010008
5/44	Vähätalo	kiinteä muinaisjäännös	1000019567
5/45	Niuskalan kuppikallio	kiinteä muinaisjäännös	853010074
5/46	Etuperkko	kiinteä muinaisjäännös	853010026
5/47	Frantsi	kiinteä muinaisjäännös	853010028
5/48	Komonen 2	kiinteä muinaisjäännös	853010023
5/49	Kaupunkitätilä	kiinteä muinaisjäännös	853010024
5/50	Halinen Uhrikallio	kiinteä muinaisjäännös	853010027
5/51	Häämäen kallio	muu kulttuuriperintökohde	1000021177
5/52	Häämäki	kiinteä muinaisjäännös	1000020662
5/53	Tätilä	kiinteä muinaisjäännös	1 000 021 162
5/54	Frantsi	kiinteä muinaisjäännös	1 000 000 391
5/55	Halistenkoski	muu kulttuuriperintökohde	1 000 021 184
6/1	Alfa II	kiinteä muinaisjäännös	853010066
6/2	Virusmäki	kiinteä muinaisjäännös	853010014
6/3	Taskulan ranta	kiinteä muinaisjäännös	853010067
6/4	Kirves	kiinteä muinaisjäännös	1000021178

6/5	Taskula	kiinteä muinaisjäännös	853010013
6/6	Hellberg-Tuominen	kiinteä muinaisjäännös	853010017
6/7	Kaerla Mulli	kiinteä muinaisjäännös	853010016
6/8	Tuomi-Lehtonen-Muonamiestalot	kiinteä muinaisjäännös	853010018
6/9	Ammatillinen kurssikeskus	kiinteä muinaisjäännös	1000021179
6/10	Maaria Kärsämäki	kiinteä muinaisjäännös	853010019
6/11	Kärsämäen kartanon puutarha	kiinteä muinaisjäännös	1000021156
6/12	Kärsämäen Marttila	kiinteä muinaisjäännös	1000019444
6/13	Hiidenkartano	kiinteä muinaisjäännös	1000019440
6/14	Kärsämäki Radanvierusta	kiinteä muinaisjäännös	853010015
6/15	Kärsämäen tiilitehdas	kiinteä muinaisjäännös	1000027454
6/16	Pallivaha	kiinteä muinaisjäännös	1000019557
6/17	Kärsämäen sotilaskaivannot	muu kulttuuriperintökohde	1000020531
6/18	Rientola	kiinteä muinaisjäännös	1000032388
6/19	Kastu	kiinteä muinaisjäännös	1000036924
6/20	Kastu 2	muu kulttuuriperintökohde	1000036925
7/1	Pirunmäki	muu kulttuuriperintökohde	1000021075
7/2	Kalmasvuori	kiinteä muinaisjäännös	853010021
7/3	Raunistulan koulu	muu kulttuuriperintökohde	1000031026
7/4	Metsäkylä	muu kulttuuriperintökohde	1 000 023 111
8/1	Mälikkälän kylätontti	kiinteä muinaisjäännös	1000023110
8/2	Pakarla/Bagarla	kiinteä muinaisjäännös	1000025823
8/3	Hyrköinen	kiinteä muinaisjäännös	853010056
8/4	Perno	kiinteä muinaisjäännös	853010055
8/5	Perno IV	kiinteä muinaisjäännös	853010054
8/6	Pansio	kiinteä muinaisjäännös	1000002110
8/7	Raisionlahti	kiinteä muinaisjäännös	1626
9/1	Keetterinmäki	kiinteä muinaisjäännös	202010034
9/2	Saramäki Marttila	muu kulttuuriperintökohde	1 000 025 829
9/3	Pirunpesä	muu kulttuuriperintökohde	1 000 015 889
9/4	Mäenpää	kiinteä muinaisjäännös	853010046
9/5	Rikattulan mäki	kiinteä muinaisjäännös	853010034
9/6	Huilu	kiinteä muinaisjäännös	1 000 021 152
9/7	Yrjönmäki	kiinteä muinaisjäännös	853010009
9/8	Vähätalon mäki/Ihamuotilan kylätontti	kiinteä muinaisjäännös	853010064
9/9	Saramäki	kiinteä muinaisjäännös	853010031
9/10	Marttilan vasikkahaka	kiinteä muinaisjäännös	853010032
9/11	Kankaristo	kiinteä muinaisjäännös	853010059
9/12	Onnela	kiinteä muinaisjäännös	1000021155
9/13	Pyhän Henrikin tie/Nunnapolku	kiinteä muinaisjäännös	1000015888
9/14	Turun lentokenttä 3	muu kulttuuriperintökohde	1000030326
9/15	Hankkismäki	kiinteä muinaisjäännös	853010035
9/16	Yli-Junnila	kiinteä muinaisjäännös	1000025745
9/17	Hillamäki	kiinteä muinaisjäännös	853010038
9/18	Myllyoja	kiinteä muinaisjäännös	853010068
9/19	Kansakoulunmäki	kiinteä muinaisjäännös	853010040
9/20	Kopamäki	kiinteä muinaisjäännös	1000032334
9/21	Mäntylä 2	kiinteä muinaisjäännös	1000000396
9/22	Kunnantalon tontti	kiinteä muinaisjäännös	1000000389
9/23	Mäntylä	kiinteä muinaisjäännös	853010042
9/24	Auvaisten nummi	kiinteä muinaisjäännös	853010043
9/25	Rintala	kiinteä muinaisjäännös	853010044
9/26	Koivulehto	kiinteä muinaisjäännös	1000020205

9/27	Kerola-Kankare	kiinteä muinaisjäännös	853010045
9/28	Huovintie	kiinteä muinaisjäännös	1000011696
9/29	Kotimäki	kiinteä muinaisjäännös	853010060
9/30	Paijula/Vähä-Paijula	kiinteä muinaisjäännös	1000025831
9/31	Paijula/Iso-Paijula	kiinteä muinaisjäännös	1000025832
9/32	Harvametsä	kiinteä muinaisjäännös	1000011666
9/33	Kuhankuono	kiinteä muinaisjäännös	1000008975
9/34	Hakala	kiinteä muinaisjäännös	1 000 013 501

Fasta fornlämningar, historiska bytomter och andra kulturarvsobjekt

Åbo stad, stadsplanering 22.10.2020 (SS)

Nr	Namn	Art	MJ-kod
1/1	Åbo stads gamla detaljplaneområde	fast fornlämning	853500004
1/2	Ryssänmäki	fast fornlämning	1000019569
1/3	Kerttulinmäki	övrigt kulturarvsobjekt	1000028834
1/4	Gadolininristi	fast fornlämning	1000018850
1/5	Klosterbacken	fast fornlämning	853010069
1/6	Vårdbergsgatan 1–3	fast fornlämning	1000019563
1/7	Universitetsgatan 41	fast fornlämning	1000019568
1/8	S:t Mikael's kyrka	fast fornlämning	1000019559
1/9	Åbo slotts begravningsplats	fast fornlämning	1000019560
1/11	Vilkkiläbacken	övrigt kulturarvsobjekt	1000027002
1/12	Rönnuddsparken	övrigt kulturarvsobjekt	1000026763
1/13	Korpola'sbacken	fast fornlämning	853010061
1/14	Gadds trädgård	fast fornlämning	1000037560
1/15	Åbo slott	fast fornlämning	1000019681
1/16	Packaregatans kolerabegravningsplats	fast fornlämning	1000019535
1/17	Batterihagen	fast fornlämning	1000002106
1/19	Åbo slotts tegelsal	fast fornlämning	1000031174
1/20	Kakola	övrigt kulturarvsobjekt	1000031473
1/21	Puolalabacken	fast fornlämning	1000034229
2/1	Runsala Nordkap	fast fornlämning	1000031920
3/1	Uittamo stenbrott	övrigt kulturarvsobjekt	1 000 038 738
3/2	Uittamo 2	övrigt kulturarvsobjekt	1000018597
3/3	Uittamo	fast fornlämning	1000002097
3/4	Ispois strand	fast fornlämning	1000027451
3/5	Regementsparken	fast fornlämning	853 000 007
3/6	Ispois 2	övrigt kulturarvsobjekt	1000027450
3/7	Ispois gamla bytomt	fast fornlämning	1000027449
3/8	Ruskiakallio	fast fornlämning	1000018590
3/9	Katarina Jagellonicas sten	fast fornlämning	1000018589
3/10	Laukkavuori	fast fornlämning	853010077
3/11	Ispois herrgård	fast fornlämning	1000018588
3/12	Motionsbana	fast fornlämning	853010078
3/13	Harittu enstaka hemman	fast fornlämning	1000025821
3/14	Harittu enstaka hemman	fast fornlämning	1000027453
3/15	Pisuvuori	fast fornlämning	1000018593
3/16	Ilpois	fast fornlämning	853010057
3/17	Ispois	fast fornlämning	1000026762
3/18	Ropovaha	fast fornlämning	1000018594
3/19	Ryövärrinvaha	övrigt kulturarvsobjekt	1000018598
3/20	Piispanristi	fast fornlämning	1000018595
3/21	Pisu/Peltola	övrigt kulturarvsobjekt	1000032771
4/1	Ratasristi	övrigt kulturarvsobjekt	1000023108
5/1	Mikkolabacken	övrigt kulturarvsobjekt	1000018592
5/2	Österås kolerabegravningsplats	fast fornlämning	1000019441
5/3	Viinämäki	fast fornlämning	1000019566
5/4	Kairis enstaka hemman	fast fornlämning	1000019442
5/5	S:t Karins kyrka	fast fornlämning	1000014881
5/6	Kyrkbacken	fast fornlämning	853010005

5/7	Hallinkorva park	fast fornlämning	853010012
5/8	Hallisvägen	fast fornlämning	853010075
5/9	Paaskunta park	fast fornlämning	1000019534
5/10	Paaskunta boplat	fast fornlämning	1000001405
5/11	Paaskunta	fast fornlämning	853010076
5/12	Huhko	fast fornlämning	853010053
5/13	Kylämäki	fast fornlämning	853010010
5/14	Rasinmäki	fast fornlämning	1000008276
5/15	Korsbacka I-II	fast fornlämning	853010004
5/16	Pähkinämäki 2	fast fornlämning	202010037
5/17	Pähkinämäki	fast fornlämning	853010047
5/18	Pähkinämäki 2	Fast fornlämning	202010037
5/19	Virnabacksparkens strand	fast fornlämning	1000003008
5/20	Sipipelto	fast fornlämning	853010025
5/21	Sipinharju ås	fast fornlämning	853010072
5/22	Komonen 1	fast fornlämning	853010006
5/23	Virnabacken 1	fast fornlämning	853010011
5/24	Virnabacksparken	fast fornlämning	853010071
5/25	Virnabacksparken 2	fast fornlämning	1000021164
5/26	Virnabacksparken 3	fast fornlämning	1000021165
5/27	Virnabacken	fast fornlämning	1000021163
5/28	Virnabacken 2	fast fornlämning	853010070
5/29	Tättilä	fast fornlämning	853010073
5/30	Korois gård	fast fornlämning	853010007
5/31	Korois udde	fast fornlämning	853010001
5/32	Åkern sydväst om S:t Marie kyrka	fast fornlämning	1000011111
5/33	S:t Marie kyrka	fast fornlämning	1000014800
5/34	Prästgårdsåkern	fast fornlämning	1000021082
5/35	Räntämäki Katajamäki	fast fornlämning	853010036
5/36	Prusi batteri	fast fornlämning	1000019558
5/37	Linnasmäki	fast fornlämning	853010003
5/38	Vähätalo åker	fast fornlämning	853010062
5/39	Kotirinne	fast fornlämning	853010022
5/40	Niuskala	fast fornlämning	853010048
5/41	Mellängård	övrigt kulturarvsobjekt	853 000 006
5/42	Myllymäki A-B	fast fornlämning	853010065
5/43	Riihivainio	fast fornlämning	853010008
5/44	Vähätalo	fast fornlämning	1000019567
5/45	Niuskala skålgropsberg	fast fornlämning	853010074
5/46	Etuperkko	fast fornlämning	853010026
5/47	Frantsi	fast fornlämning	853010028
5/48	Komonen 2	fast fornlämning	853010023
5/49	Kaupunkitättilä	fast fornlämning	853010024
5/50	Hallis Offerkulle	fast fornlämning	853010027
5/51	Häämäki berg	övrigt kulturarvsobjekt	1000021177
5/52	Häämäki	fast fornlämning	1000020662
5/53	Tättilä	fast fornlämning	1 000 021 162
5/54	Frantsi	fast fornlämning	1 000 000 391
5/55	Hallisforsen	övrigt kulturarvsobjekt	1 000 021 184
6/1	Alfa II	fast fornlämning	853010066
6/2	Virusmäki	fast fornlämning	853010014
6/3	Taskula strand	fast fornlämning	853010067
6/4	Kirves	fast fornlämning	1000021178

6/5	Taskula	fast fornlämning	853010013
6/6	Hellberg-Tuominen	fast fornlämning	853010017
6/7	Kaerla Mulli	fast fornlämning	853010016
6/8	Tuomi-Lehtonen-Statarbostäder	fast fornlämning	853010018
6/9	Yrkesinriktat kurscenter	fast fornlämning	1000021179
6/10	Maaria Kärsämäki	fast fornlämning	853010019
6/11	Kärsämäki herrgårds trädgård	fast fornlämning	1000021156
6/12	Kärsämäki Marttila	fast fornlämning	1000019444
6/13	Hiidenkartano	fast fornlämning	1000019440
6/14	Kärsämäki Radanvierusta	fast fornlämning	853010015
6/15	Kolli tegelfabrik	fast fornlämning	1000027454
6/16	Pallivaha	fast fornlämning	1000019557
6/17	Kärsämäki soldatutgrävningar	övrigt kulturarvsobjekt	1000020531
6/18	Rientola	fast fornlämning	1000032388
6/19	Kastu	fast fornlämning	1000036924
6/20	Kastu 2	övrigt kulturarvsobjekt	1000036925
7/1	Pirunmäki	övrigt kulturarvsobjekt	1000021075
7/2	Kalmasvuori	fast fornlämning	853010021
7/3	Raunistulan koulu	övrigt kulturarvsobjekt	1000031026
7/4	Metsäkylä	övrigt kulturarvsobjekt	1 000 023 111
8/1	Mälikkälä bytomt	fast fornlämning	1000023110
8/2	Pakarla/Bagarla	fast fornlämning	1000025823
8/3	Hyrköinen	fast fornlämning	853010056
8/4	Perno	fast fornlämning	853010055
8/5	Perno IV	fast fornlämning	853010054
8/6	Pansio	fast fornlämning	1000002110
8/7	Resoviken	fast fornlämning	1626
9/2	Saramäki S:t Mårtens	övrigt kulturarvsobjekt	1 000 025 829
9/3	Pirunpesä	övrigt kulturarvsobjekt	1 000 015 889
9/4	Mäenpää	fast fornlämning	853010046
9/5	Rikattulabacken	fast fornlämning	853010034
9/6	Huilu	fast fornlämning	1 000 021 152
9/7	Yrjönmäki	fast fornlämning	853010009
9/8	Vähätalobacken/Ihamuotila bytomt	fast fornlämning	853010064
9/9	Saramäki	fast fornlämning	853010031
9/10	Marttila kalvhage	fast fornlämning	853010032
9/11	Kankaristo	fast fornlämning	853010059
9/12	Onnela	fast fornlämning	1000021155
9/13	Pyhän Henrikin tie/Nunnapolku	fast fornlämning	1000015888
9/14	Åbo flygplats 3	övrigt kulturarvsobjekt	1000030326
9/15	Hankkismäki	fast fornlämning	853010035
9/16	Yli-Junnila	fast fornlämning	1000025745
9/17	Hillamäki	fast fornlämning	853010038
9/18	Kvambäcken	fast fornlämning	853010068
9/19	Folkskolebacken	fast fornlämning	853010040
9/20	Kopamäki	fast fornlämning	1000032334
9/21	Mäntylä 2	fast fornlämning	1000000396
9/22	Kommungårdens tomt	fast fornlämning	1000000389
9/23	Mäntylä	fast fornlämning	853010042
9/24	Auvais hed	fast fornlämning	853010043
9/25	Rintala	fast fornlämning	853010044
9/26	Koivulehto	fast fornlämning	1000020205
9/27	Kerola-Kankare	fast fornlämning	853010045

9/28	Knektvägen	fast fornlämning	1000011696
9/29	Kotimäki	fast fornlämning	853010060
9/30	Paijula/Vähä-Paijula	fast fornlämning	1000025831
9/31	Paijula/Iso-Paijula	fast fornlämning	1000025832
9/32	Harvametsä	fast fornlämning	1000011666
9/33	Kuhankuono	fast fornlämning	1000008975
9/34	Hakala	fast fornlämning	1 000 013 501