

Automaatti kolikkomaksu ominaisuudella n.150m

Sijoitetaan ikkunoiden väliin

Automaatti pysyy nykyisellä paikallaan

Automaatti kadun toisella puolella  
Automat på andra sidan gatan

Ote liikenteenohjaussuunnitelmasta n:o L6014 003

**Eerikinkatu**

Maksullinen pysäköinti

Diario nro: 2565-2020

7.9.2020 KK/VL

mittakaava: 1:500



Automaatti kadun toisella puolella  
Automat på andra sidan gatan

Automaatti pysyy nykyisellä paikallaan

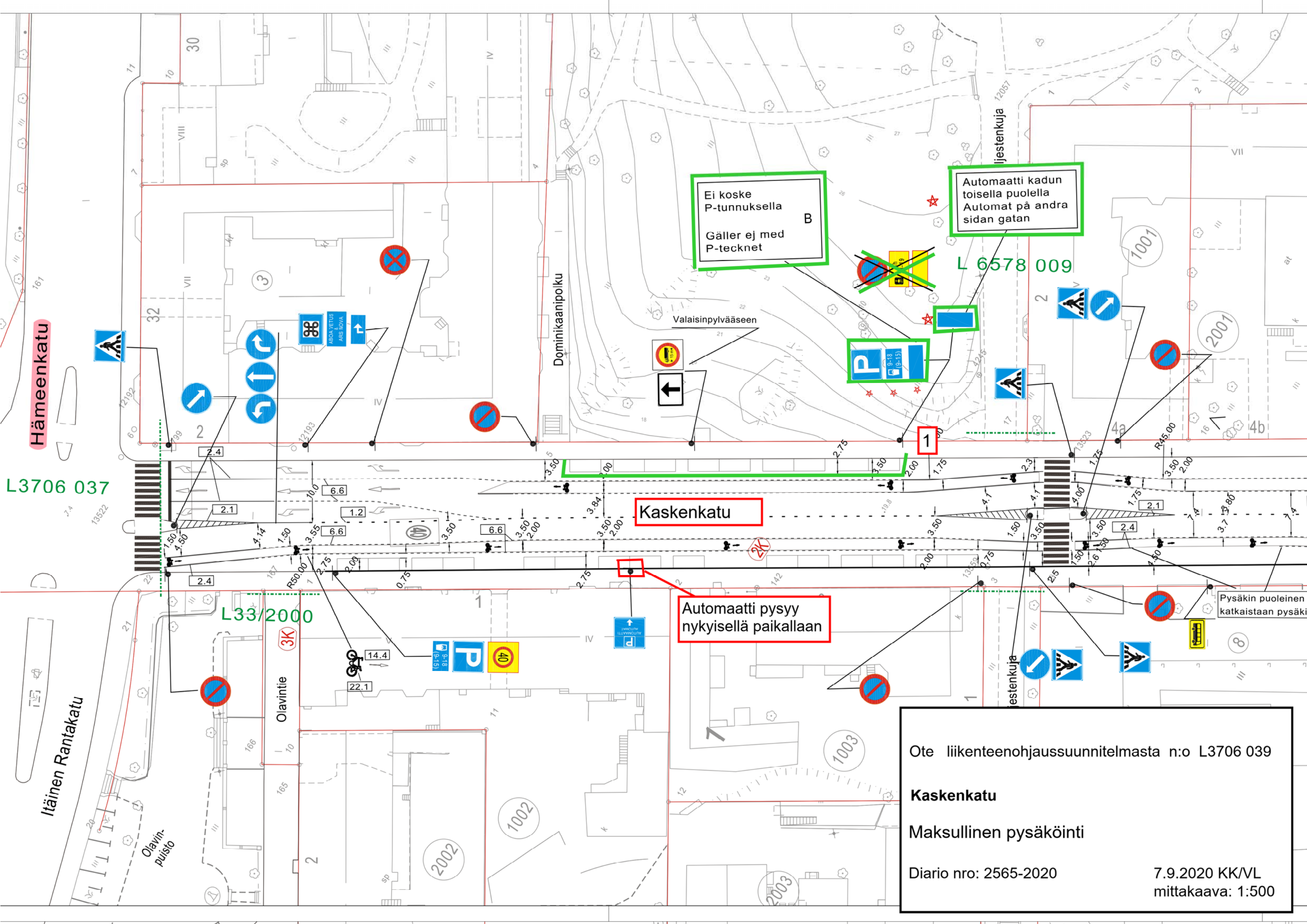
Automaatti kolikkomaksu ominaisuudella  
120m

Ote liikenteenohjaussuunnitelmasta n:o L6014 074  
**Eerikinkatu**  
Maksullinen pysäköinti  
Diario nro: 2565-2020  
7.9.2020 KK/VL  
mittakaava: 1:500

Sallittu tilausajolinja-autoille  
ja takseille  
10min  
Tillåten för abonnerade bussar  
och taxi

L 6187 035





Ei koske  
P-tunnuksella  
Gäller ej med  
P-tecknet

Automaatti kadun  
toisella puolella  
Automat på andra  
sidan gatan

Automaatti pysyy  
nykyisellä paikallaan

Ote liikenteenohjaussuunnitelmasta n:o L3706 039

**Kaskenkatu**

Maksullinen pysäköinti

Diario nro: 2565-2020

7.9.2020 KK/VL  
mittakaava: 1:500

Hämeenkatu

Kaskenkatu

L3706 037

L33/2000

L 6578 009

3K

Itäinen Rantakatu

Olavintie

Olavin-  
puisto

Dominikaanipolku

Valaisinpylvääseen

Ujestenkuja

Ujestenkuja

Pysäkin puoleinen  
katkaistaan pysäki

L6111 033

Läntinen Pitkäkatu

L6111 035

Koordinaattijärjestelmät:  
Taso X,Y: ETRS-GK23  
(EUREF-FIN)  
Korkeus Z: N2000

HYVÄKSYNYT: YKL 13.3.2012 § 99  
VIRAN PUOLESTA: Harri Lehtinen

KAUPUNGINOSA: 006-VI  
ASEMAKAAVA VAHVISTETTU:  
KATULUOKKA:

HYVÄKSYNYT MYÖS:

KORVAA PIIRUSTUKSEN:  
KORVAA OSITTAIN PIIRUSTUKSEN: L5507 037

KORVATTU PIIRUSTUKSELLA:  
KORVATTU OSITTAIN PIIRUSTUKSELLA:

## Maksullisuus

Nopeusrajoitus muutos  
Asukaspysäköinnin lisäys  
MUUTOS TAI TÄYDENNYS

7.9.2020	VL	KK	2565-2020	
27.5.2020	VL	LPI	6100-2020	Kilajk.30.5.13§14
29.5.2013	TO	JOM	5907-2013	
PÄIVÄYS	PIIRTÄJÄ	SUUNNIT.	D:o nro	HYV.

## TURUN KAUPUNGIN YMPÄRISTÖ- JA KAAVOITUSVIRASTO



## SUUNNITTELUTOIMISTO

PUOLALANKATU 5, PL355  
20101 TURKU  
PUH 02-330 000  
FAX 02-2624 912

KOHDE

KAUPPIASKATU väli Läntinen Pitkäkatu-  
Tuureporinkatu

SISÄLTÖ

LIIKENNESUUNNITELMA

SUUNNITTELIJA

LPI/JOM

PIIRTÄJÄ

VL

TARKASTANUT

Matti Salonen

GEOTEKN. TARKAST.

MITTAKAAVA

1:500

D:o nro

1368-2012

PÄIVÄYS

6.3.2012

SUUNNITTELUPAALLIKKO

PIIRUSTUSNUMERO

L 5507 048

Kauppiaskatu

29 ap

6 ap

2 ap

19

13 ap

6K  
6 ap

7

19

L6462

Automaatti kolikkomaksu  
ominaisuudella n.110m

Tuureporinkatu

Automaatti kadun  
toisella puolella  
Automat på andra  
sidan gatan

Ei koske  
P-tunnuksella  
Gäller ej med  
P-tecknet

Ei koske  
P-tunnuksella  
Gäller ej med  
P-tecknet

Automaatti pysyy  
nykyisellä paikallaan

78

77

1a

26

15

VI

78

IV

viemäri\_ras.

1854-K5

1

27

4

8b

18

4

218

3

6 ap

VIII

32

2 ap

19

13 ap

7

19

13 ap

7

19

13 ap

7

19

13 ap

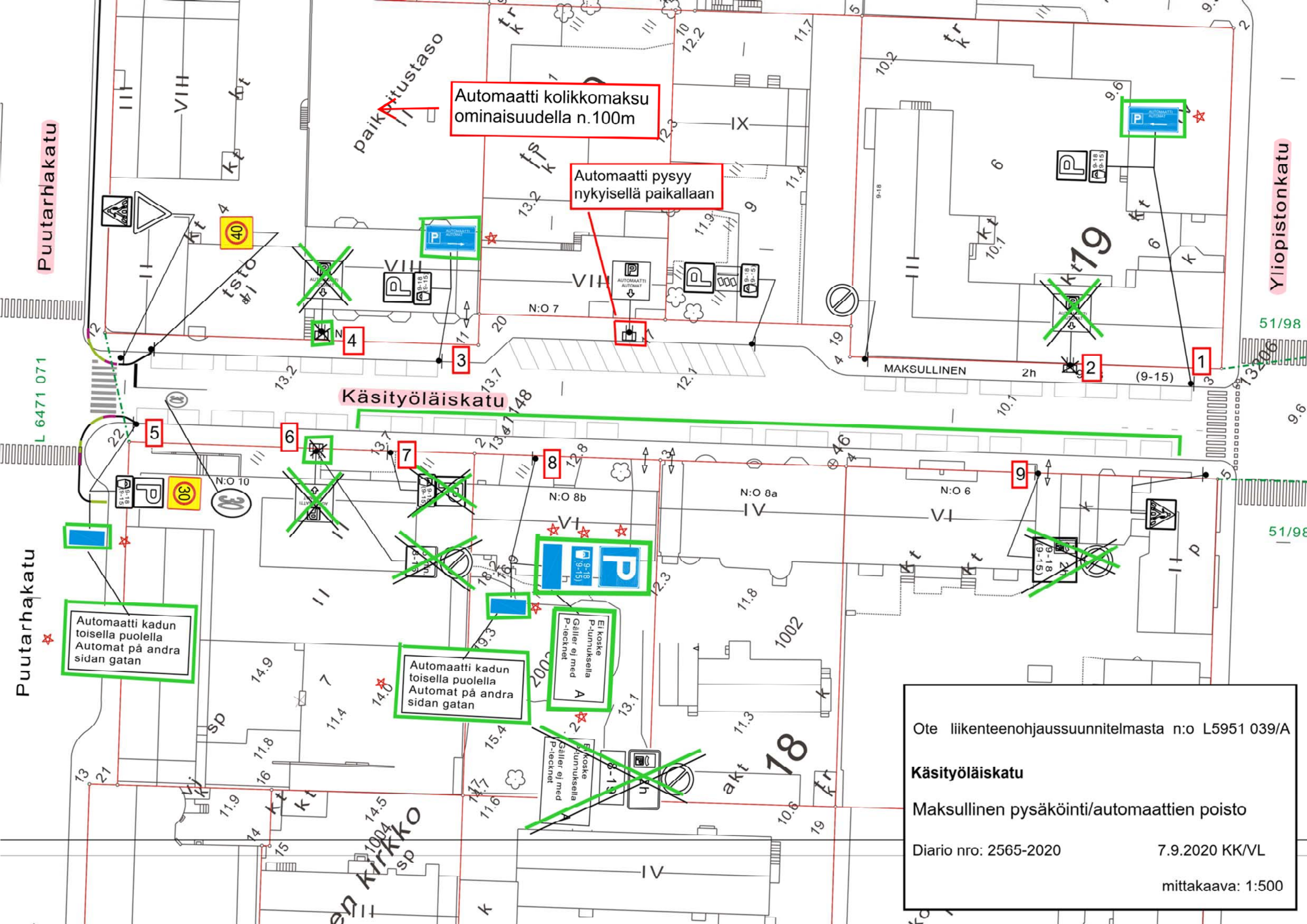
7

19

13 ap

7





Automaatti kolikkomaksu ominaisuudella n.100m

Automaatti pysyy nykyisellä paikallaan

Automaatti kadun toisella puolella  
Automat på andra sidan gatan

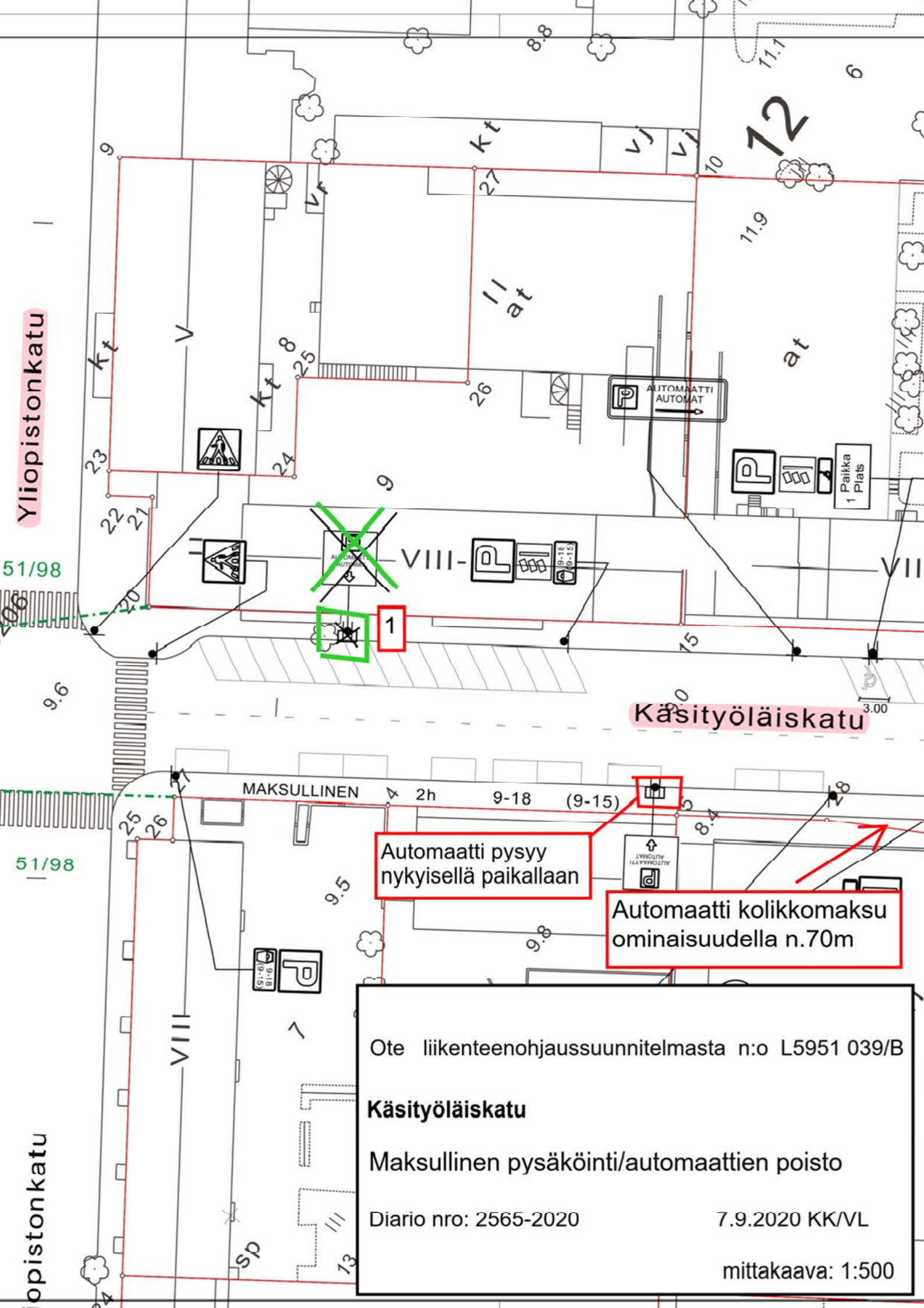
Automaatti kadun toisella puolella  
Automat på andra sidan gatan

Ei koske P-lunnuksella  
Gäller ej med P-lecknet

Ei koske P-lunnuksella  
Gäller ej med P-lecknet

Ote liikenteenohjaussuunnitelmasta n:o L5951 039/A  
**Käsimyöläiskatu**  
 Maksullinen pysäköinti/automaattien poisto  
 Diario nro: 2565-2020  
 7.9.2020 KK/VL  
 mittakaava: 1:500





Yliopistonkatu

51/98

51/98

opistonkatu

Käsityöläiskatu

Automaatti pysyy nykyisellä paikallaan

Automaatti kolikkomaksu ominaisuudella n.70m

Ote liikenteenohjaussuunnitelmasta n:o L5951 039/B

**Käsityöläiskatu**

Maksullinen pysäköinti/automaattien poisto

Diario nro: 2565-2020

7.9.2020 KK/VL

mittakaava: 1:500



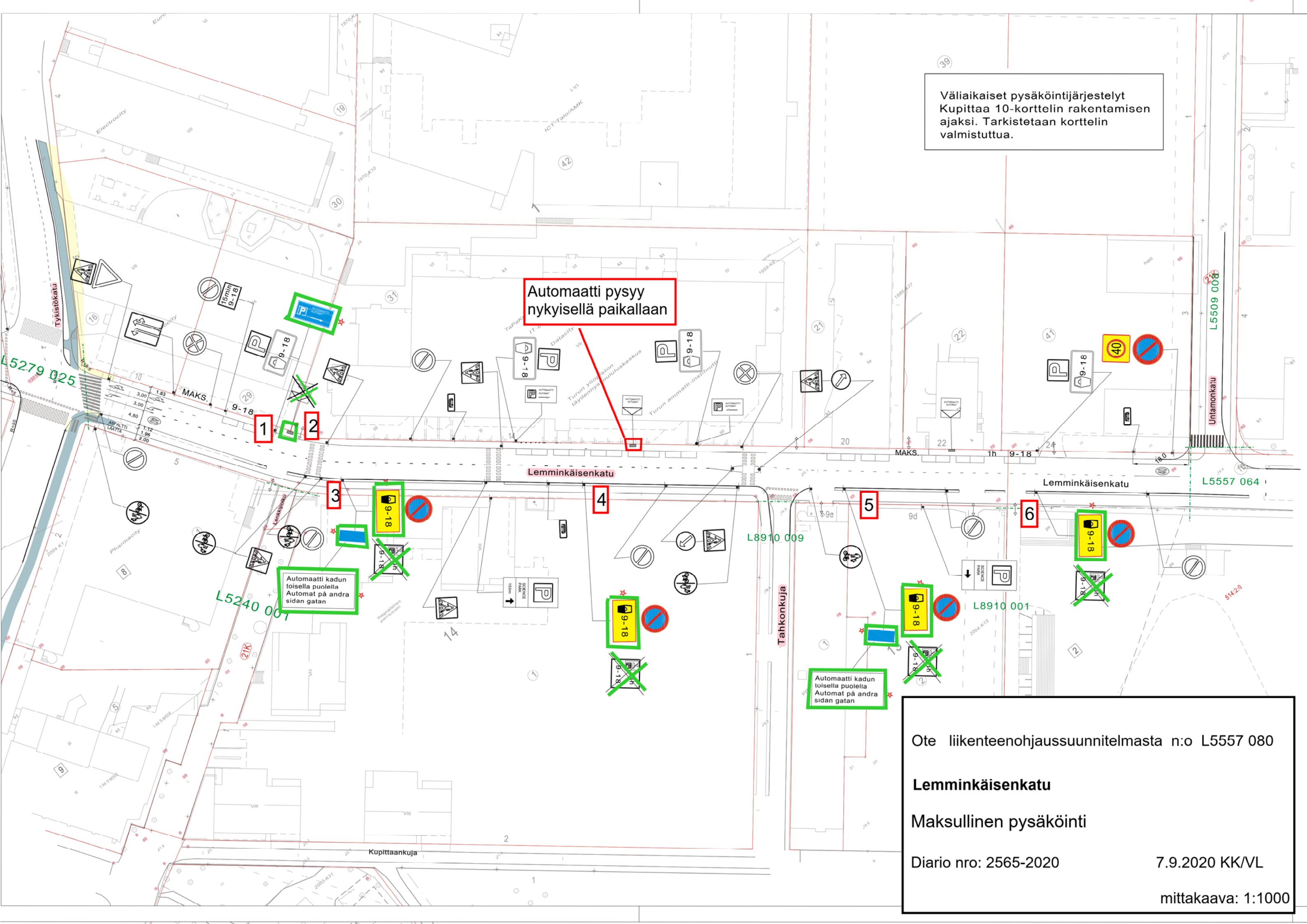
Väliaikaiset pysäköintijärjestelyt Kupittaa 10-korttelin rakentamisen ajaksi. Tarkistetaan korttelin valmistuttua.

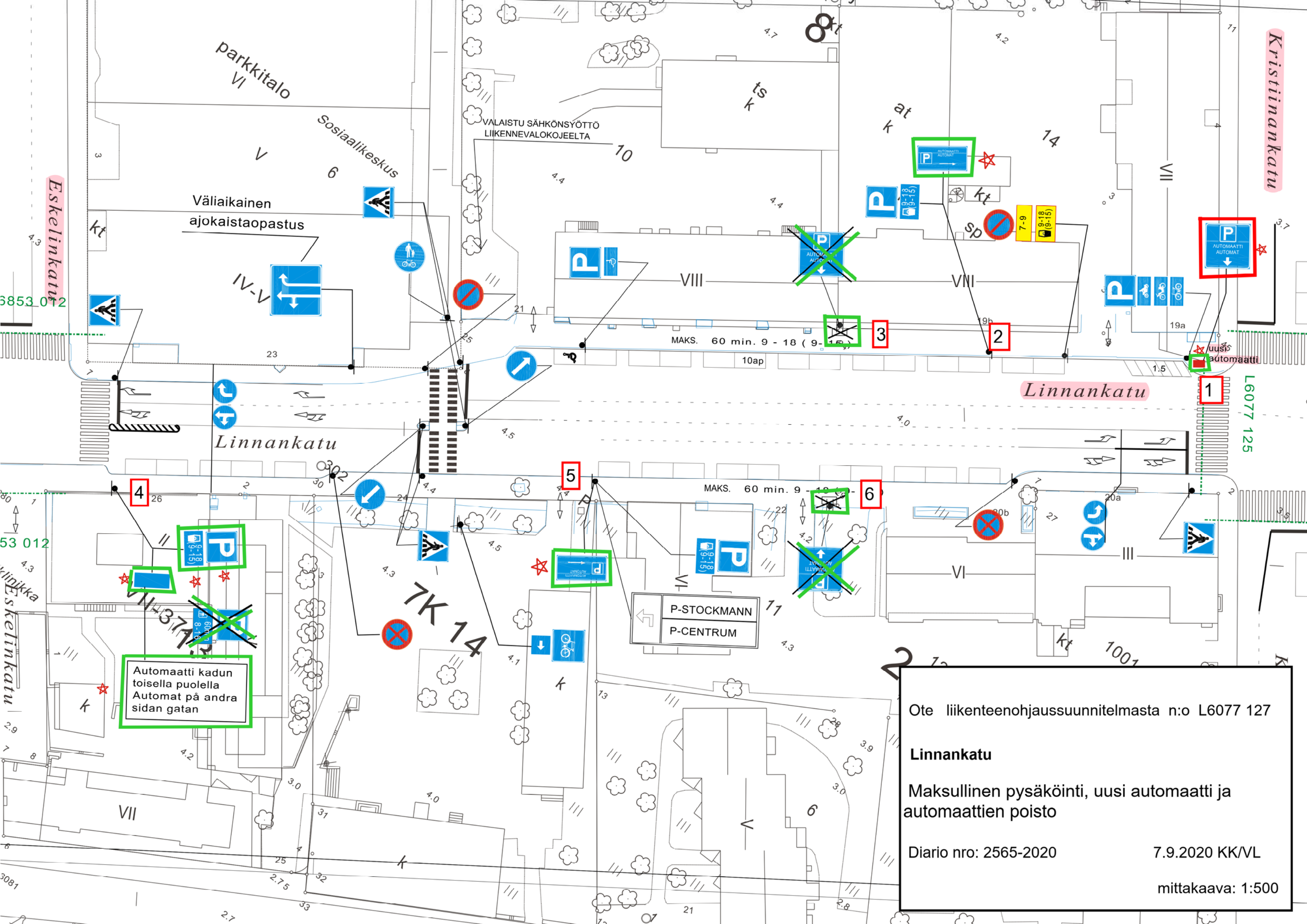
Automaatti pysyy nykyisellä paikallaan

Automaatti kadun toisella puolella  
Automat på andra sidan gatan

Automaatti kadun toisella puolella  
Automat på andra sidan gatan

Ote liikenteenohjaussuunnitelmasta n:o L5557 080  
**Lemminkäisenkatu**  
Maksullinen pysäköinti  
Diario nro: 2565-2020  
7.9.2020 KK/VL  
mittakaava: 1:1000





Automaatti kadun  
toisella puolella  
Automat på andra  
sidan gatan

Ote liikenteenohjaussuunnitelmasta n:o L6077 127

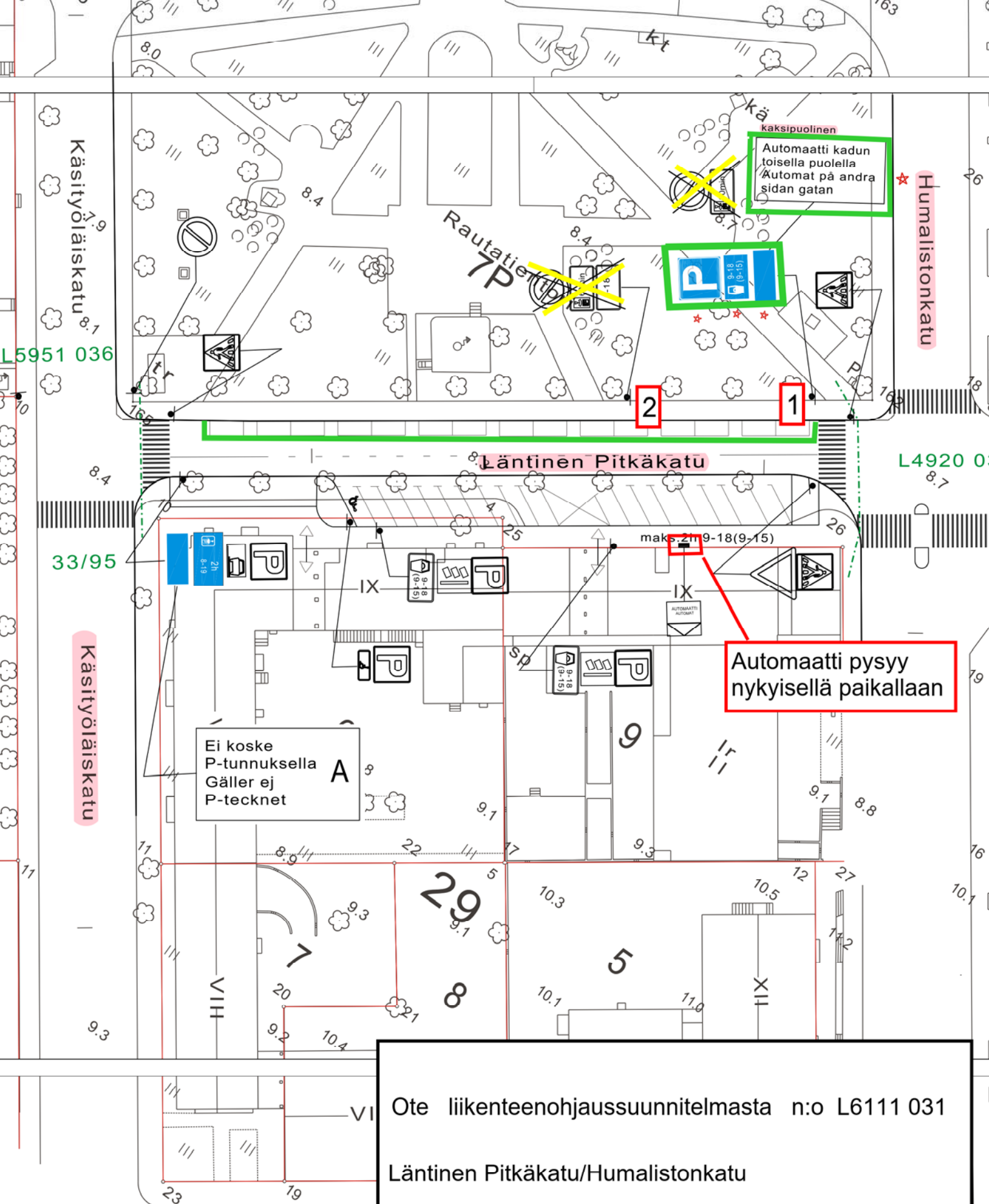
**Linnankatu**

Maksullinen pysäköinti, uusi automaatti ja  
automaattien poisto

Diario nro: 2565-2020 7.9.2020 KK/VL

mittakaava: 1:500





kaksipuolinen  
 Automaatti kadun  
 toisella puolella  
 Automat på andra  
 sidan gatan

P

2

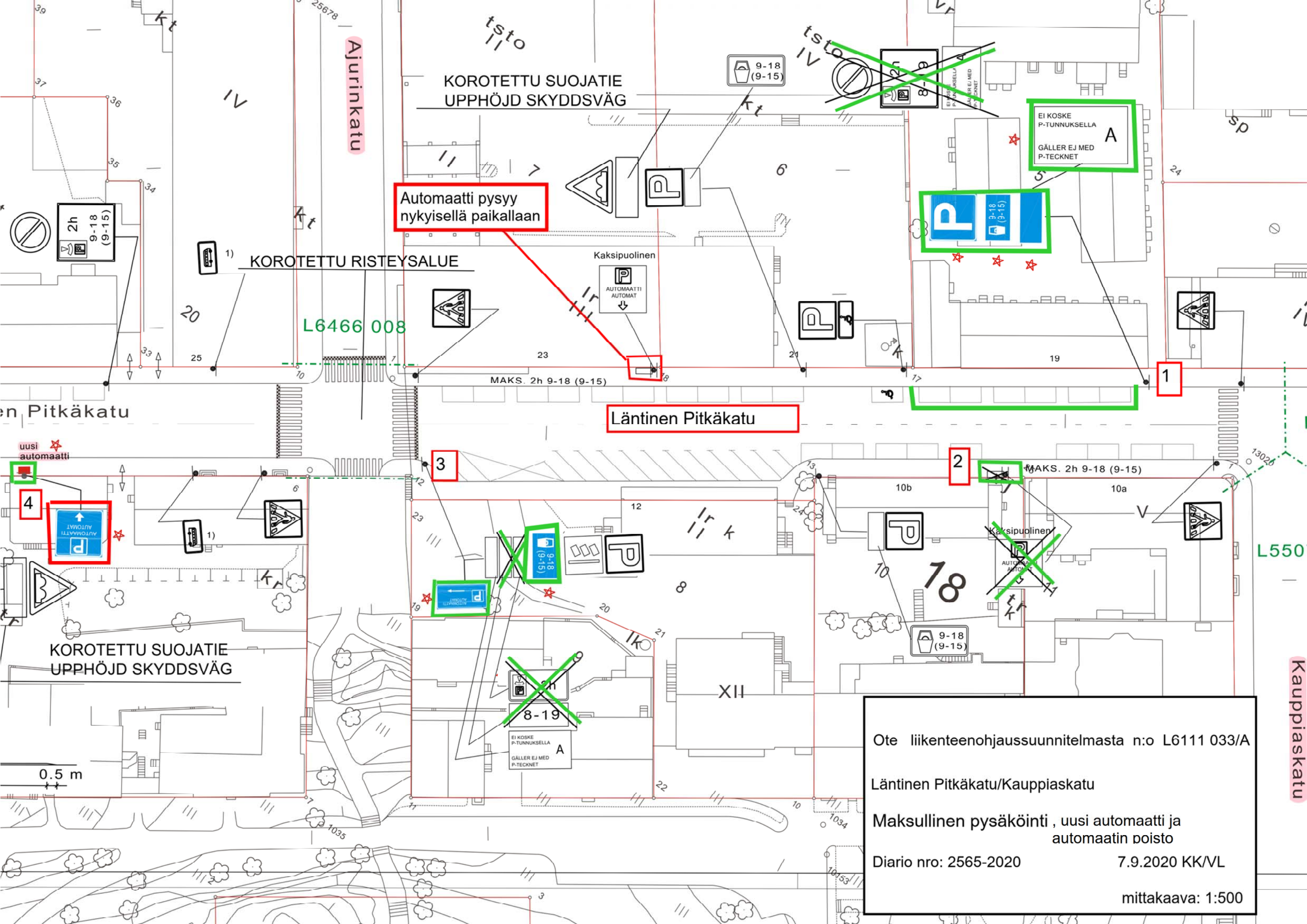
1

Läntinen Pitkäkatu

Automaatti pysyy  
 nykyisellä paikallaan

Ei koske  
 P-tunnuksella  
 Gäller ej  
 P-tecknet

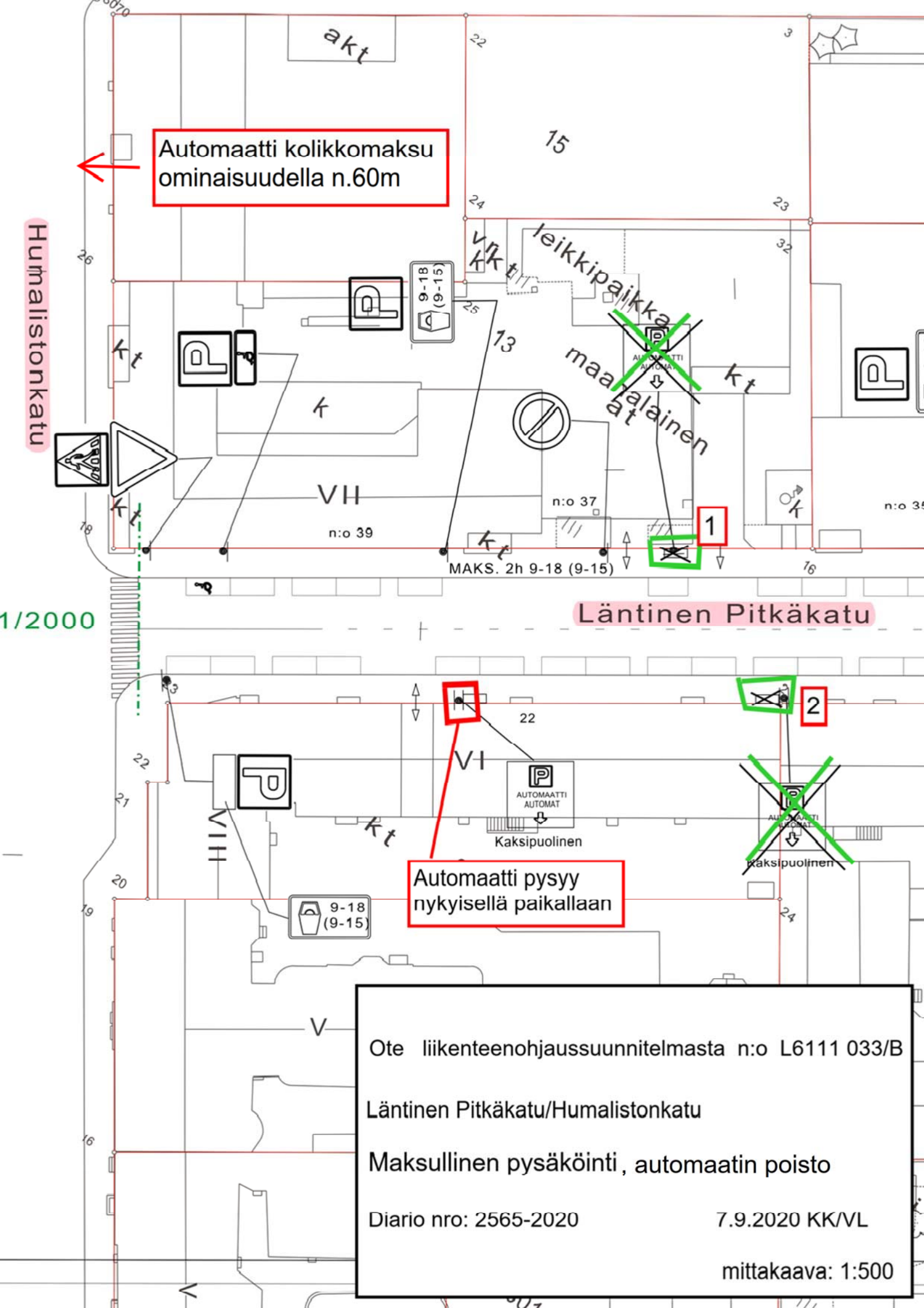
Ote liikenteenohjaussuunnitelmasta n:o L6111 031  
 Läntinen Pitkäkatu/Humalistonkatu  
 Maksullinen pysäköinti  
 Diario nro: 2565-2020  
 7.9.2020 KK/VL  
 mittakaava: 1:700



Automaatti pysyy nykyisellä paikallaan

Ote liikenteenohjaussuunnitelmasta n:o L6111 033/A  
 Läntinen Pitkäkatu/Kauppiaskatu  
 Maksullinen pysäköinti , uusi automaatti ja automaatin poisto  
 Diario nro: 2565-2020 7.9.2020 KK/VL  
 mittakaava: 1:500





Automaatti kolikkomaksu ominaisuudella n.60m

Humalistonkatu

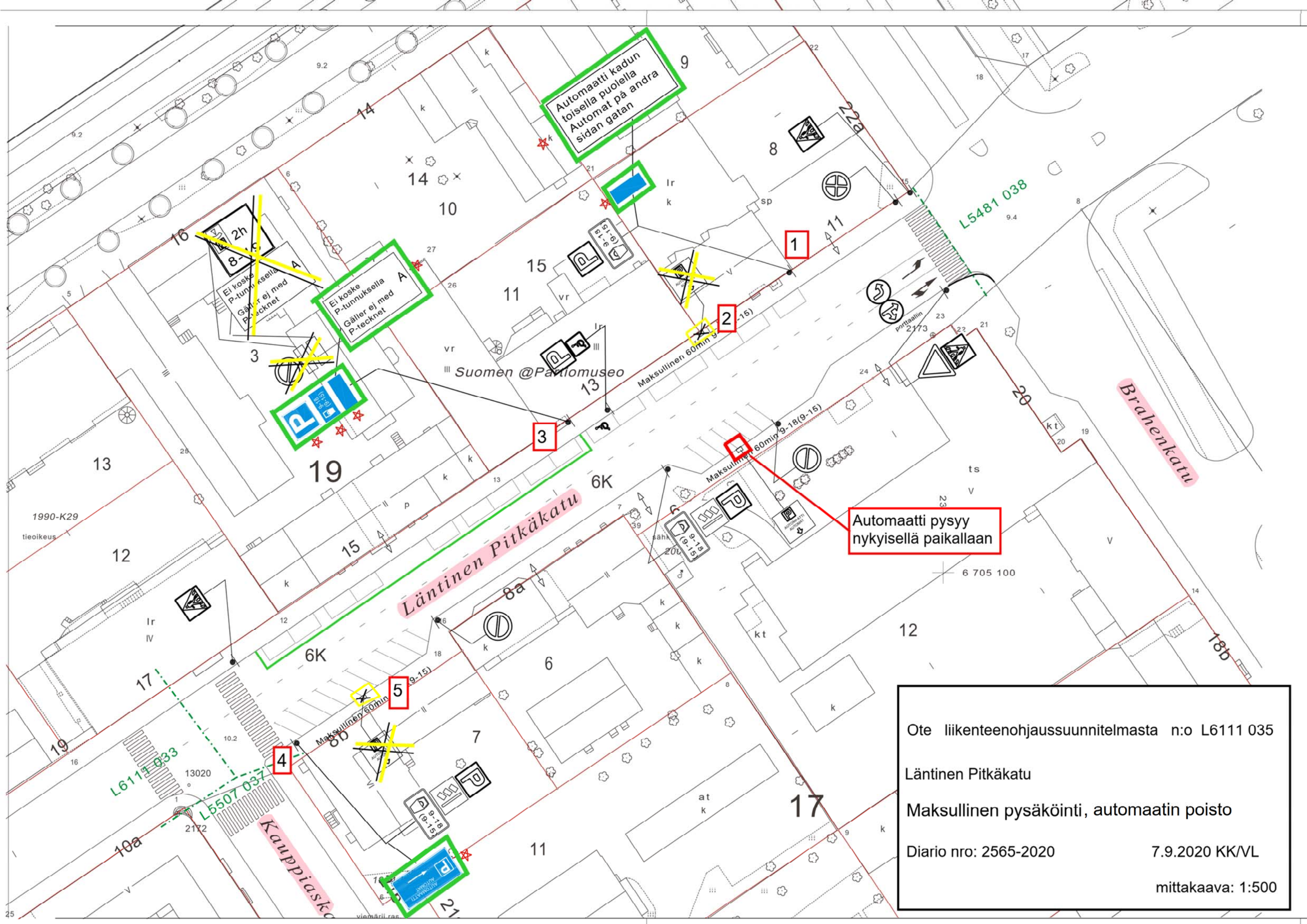
1/2000

Läntinen Pitkätie

Automaatti pysyy nykyisellä paikallaan

Ote liikenteenohjaussuunnitelmasta n:o L6111 033/B  
Läntinen Pitkätie/Humalistonkatu  
Maksullinen pysäköinti , automaatin poisto  
Diario nro: 2565-2020  
7.9.2020 KK/VL  
mittakaava: 1:500





Automaatti kadun toisella puolella  
Automaten på andra sidan gatan

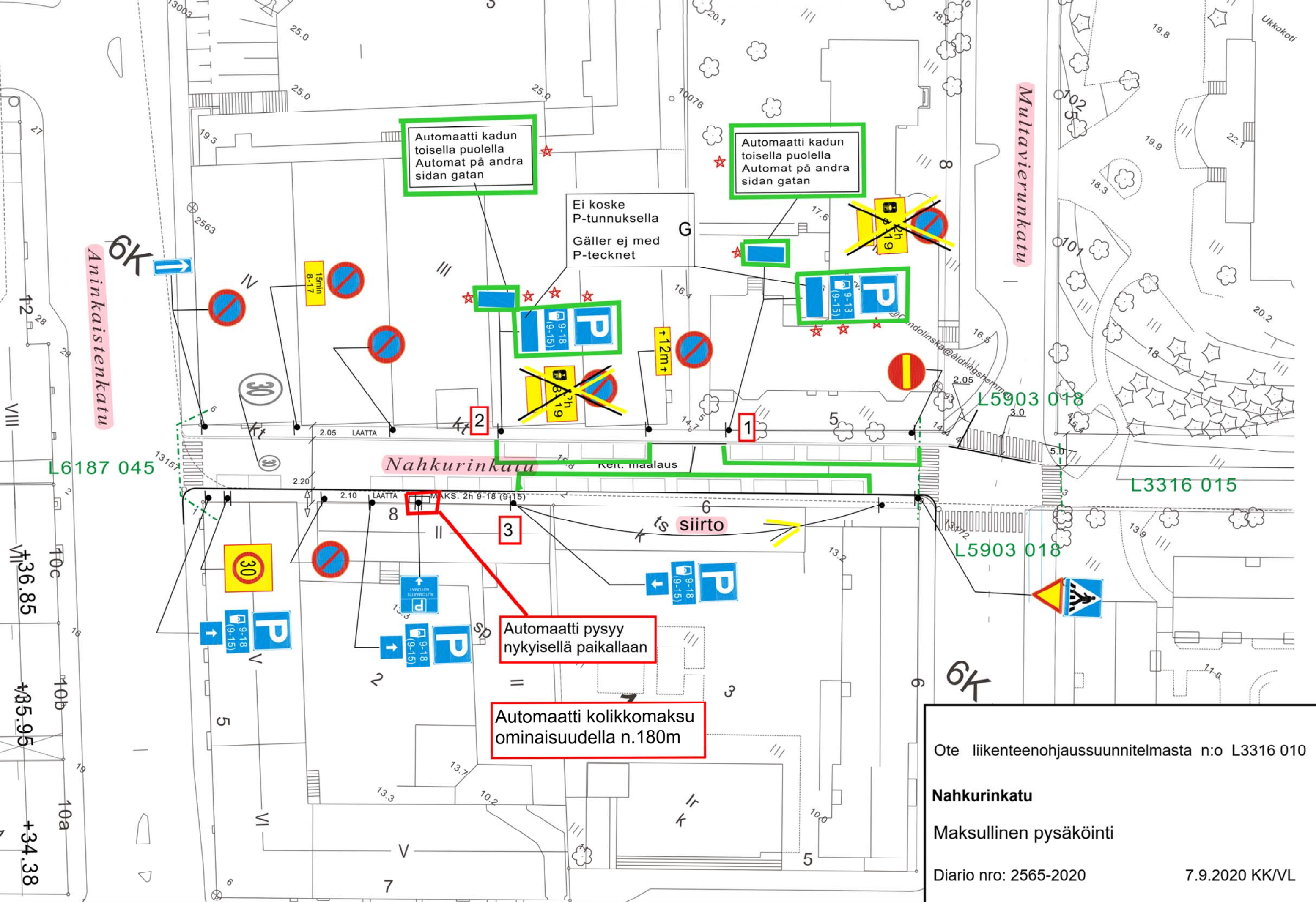
Ei koske P-tunnuksella  
Gäller ej med P-tecknet

Ei koske P-tunnuksella  
Gäller ej med P-tecknet

Automaatti pysyy nykyisellä paikallaan

Ote liikenteenohjaussuunnitelmasta n:o L6111 035  
Läntinen Pitkäkatu  
Maksullinen pysäköinti, automaatin poisto  
Diario nro: 2565-2020  
7.9.2020 KK/VL  
mittakaava: 1:500





Automaatti kadun  
toisella puolella  
Automat på andra  
sidan gatan

Automaatti kadun  
toisella puolella  
Automat på andra  
sidan gatan

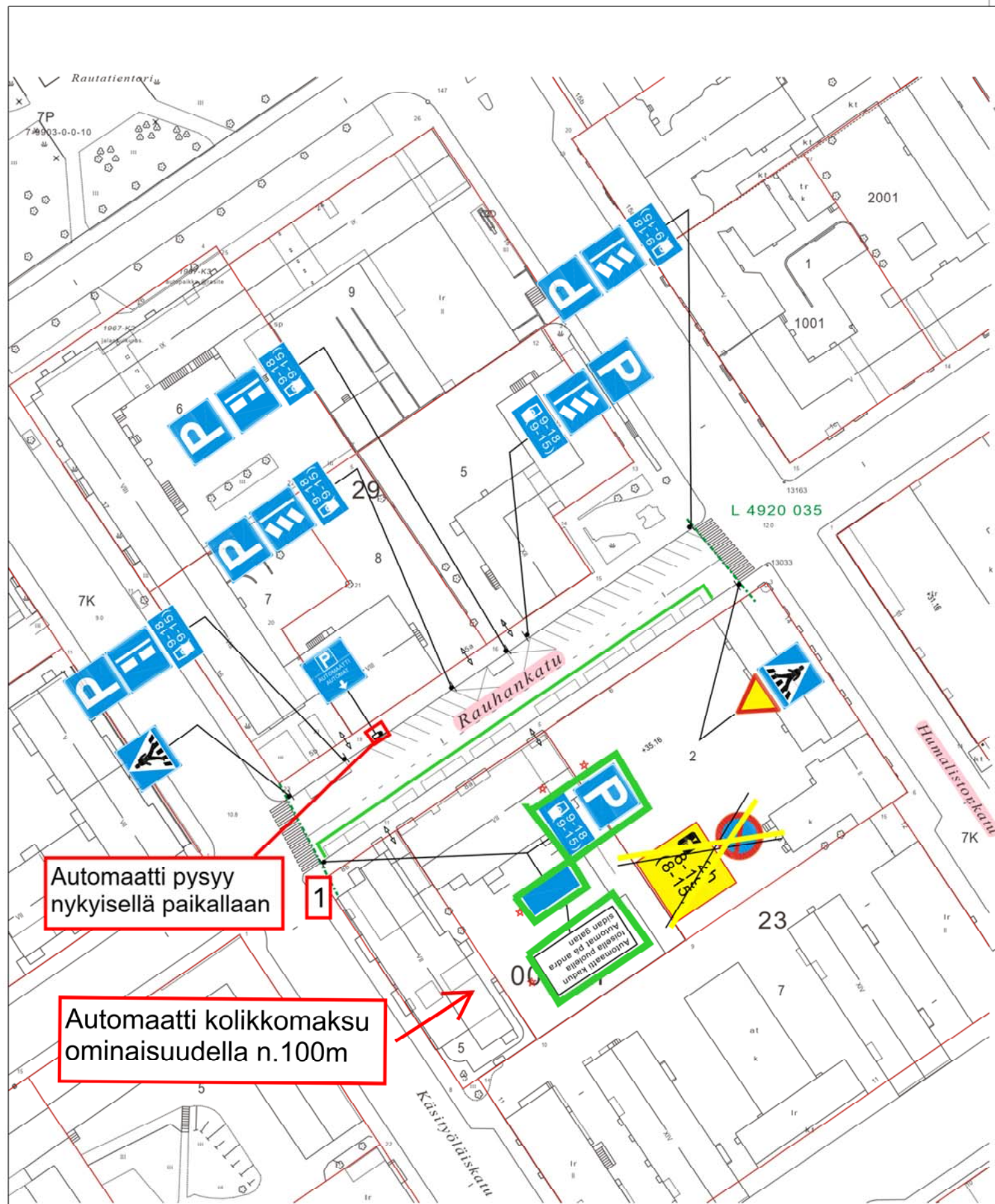
Ei koske  
P-tunnuksella  
Gäller ej med  
P-tecknet

Automaatti pysyy  
nykyisellä paikallaan

Automaatti kolikkomaksu  
ominaisuudella n.180m

Ote liikenteenohjaussuunnitelmasta n:o L3316 010  
**Nahkurinkatu**  
 Maksullinen pysäköinti  
 Diario nro: 2565-2020  
 7.9.2020 KK/VL  
 mittakaava: 1:500





\* =UUSI

HYVÄKSYNYT: Ykv/Suunnittelupäällikkö 31.3.2011 § 34  
 VIRAN PUOLESTA: Heikki Nieminen

KAUPUNGINOSA: 007-VII  
 ASEMAKAAVA VAHVISTETTU:  
 KATULUOKKA:

HYVÄKSYNYT MYÖS:

KORVAA PIIRUSTUKSEN: L23/95  
 KORVAA OSITTAIN PIIRUSTUKSEN:

KORVATTU PIIRUSTUKSELLA:  
 KORVATTU OSITTAIN PIIRUSTUKSELLA:

<b>maksullisuus</b>	7.9.2020	VL	KK	2565-2020	
Lisäkilven lisäys	23.5.2018	VL	KK	6095-2018	Suun.pääll.24.5.2018 §42
As.pysäköinnin polsto	13.2.2017	TO	LPI		Kilajk.1.3.2017§15
MUUTOS TAI TÄYDENNYS	PÄIVÄYS	PIIRTÄJÄ	SUUNNIT.	D:o nro	HYV.

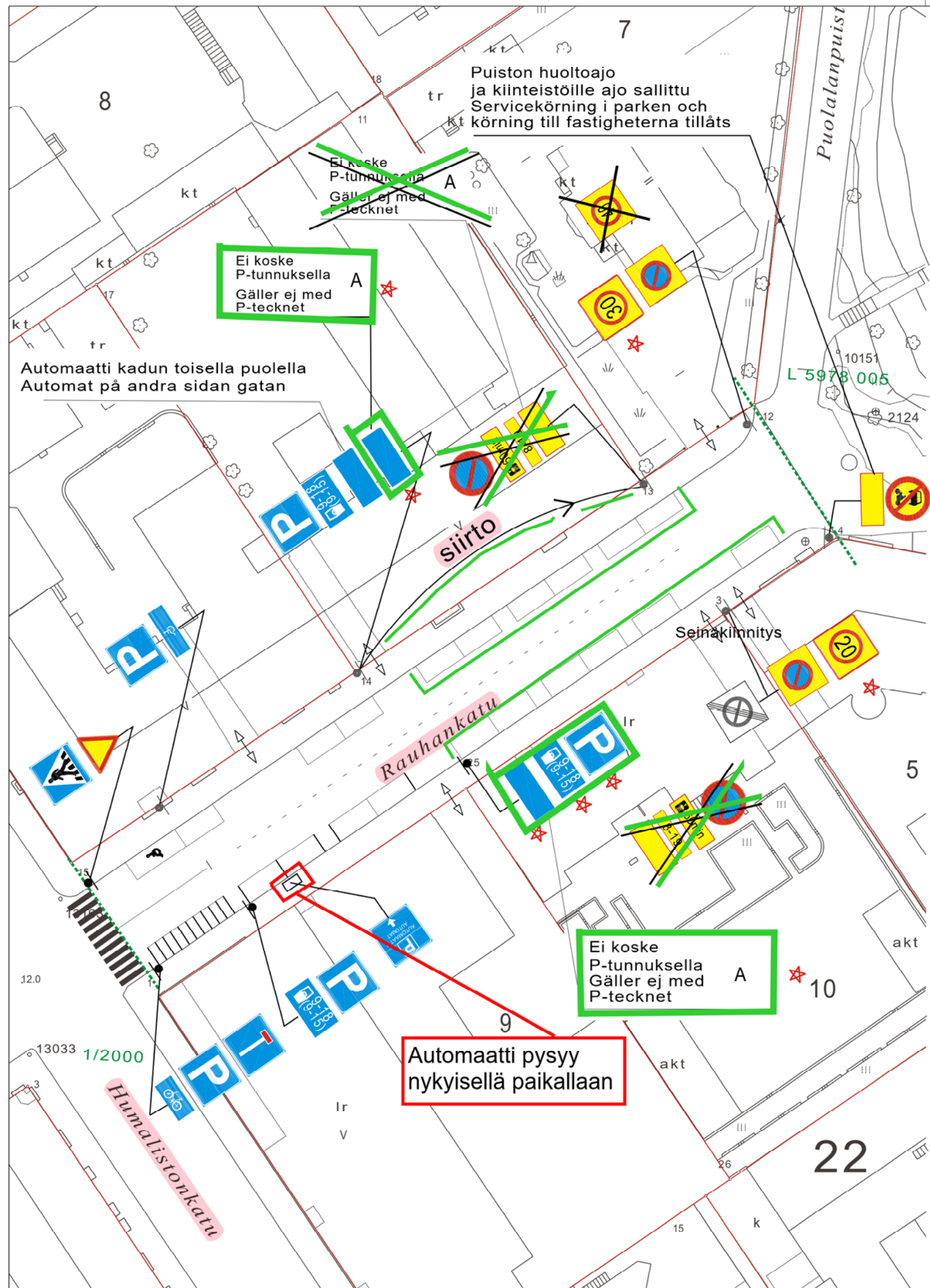
**TURUN KAUPUNGIN YMPÄRISTÖ- JA KAAVOITUSVIRASTO**

**SUUNNITTELUTOIMISTO**

PUOLALANKATU 5, PL355  
20101 TURKU  
PUH 02-330 000  
FAX 02-2624 912

<b>KOHDE</b>			<b>SISÄLTÖ</b>		
RAUHANKATU välillä Humalistonkatu-Käsiyöläiskatu			LIIKENNESUUNNITELMA		
SUUNNITTELIJA MN	PIIRTÄJÄ VL	TARKASTANUT	GEOTEKN. TARKAST.	MITTAKAAVA 1:1000	D:o nro 3114-2011
PÄIVÄYS 16.3.2011		SUUNNITTELUPÄÄLLIKKÖ Heikki Nieminen		PIIRUSTUSNUMERO L 6479 037	





★ =uusi

HYVÄKSYNYT: Kilajk. 11.08.2014 § 36  
VIRAN PUOLESTA: Matti Salonen

KAUPUNGINOSA: 007  
ASEMAKAAVA VAHVISTETTU:  
KATULUOKKA:

HYVÄKSYNYT MYÖS:

KORVAA PIIRUSTUKSEN: L 161/82  
KORVAA OSITTAIN PIIRUSTUKSEN:

KORVATTU PIIRUSTUKSELLA:  
KORVATTU OSITTAIN PIIRUSTUKSELLA:

Maksullisuus	7.9.2020	VL	KK	2565-2020	
Nopeusrajoitus	27.5.2020	VL	LPi	6100-2020	
Pylvään siirto merkkeineen	4.5.2020	VL	MN		
Alue.pys.kiellon siirto ja ajokielto	3.12.2019	VL	MN	12496-2019	Tekninen korjaus Suunn.pääll.12.12.19 §71
Alue.pys.kiellon lisäys ja pys.kiellon poisto	21.8.2014	TO	MN		Kilajk.28.8.2014§42
MUUTOS TAI TÄYDENNYS	PÄIVÄYS	PIIRTÄJÄ	SUUNNIT.	D:o nro	HYV.

**TURUN KAUPUNGIN YMPÄRISTÖ- JA KAAVOITUSVIRASTO**  
SUUNNITTELUTOIMISTO

PUOLALANKATU 5, PL355  
20101 TURKU  
PUH 02-330 000  
FAX 02-2624 912

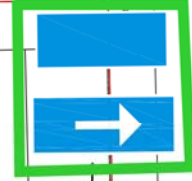
KOHDE <b>RAUHANKATU</b> väli: Humalistonkatu-Puolalanpuisto		SISÄLTÖ <b>LIIKENNESUUNNITELMA</b>			
SUUNNITTELIJA KK	SUUNNITTELUAVUSTAJA TO	TARKASTANUT	GEOTEKN. TARKAST.	MITTAKAAVA 1:500	D:o nro 8132-2014
PÄIVÄYS 11.8.2014	SUUNNITTELU PÄÄLLIKKÖ Matti Salonen		PIIRUSTUSNUMERO L 6479 042		

Automaatti kolikkomaksu ominaisuudella n.100m



Ei koske P-tunnuksella  
Gäller ej med P-tecknet

Automaatti kadun toisella puolella  
Automat på andra sidan gatan



L6462 026

Torninkatu

Kaappiaskatu

kiinnitys seinään



Ote liikenteenohjaussuunnitelmasta n:o L5978 005  
**Tornikatu**  
Maksullinen pysäköinti/Automaatin poisto  
Diario nro: 2565-2020  
7.9.2020 KK/VL  
mittakaava: 1:500