

TONINKÄYTTÖLUONNOS 1:1000

KAIRIALANKATU 3-5 / 7

(LUO VE 2019-04-04)

Asemakaavanmuutosluonnos 2/2



HAVAINNEKUVAT

AK-1 Asuinkerrostalojen korttelialue.  
AO/s Erillispientalojen korttelialue, jolla ympäristö säilytetään.

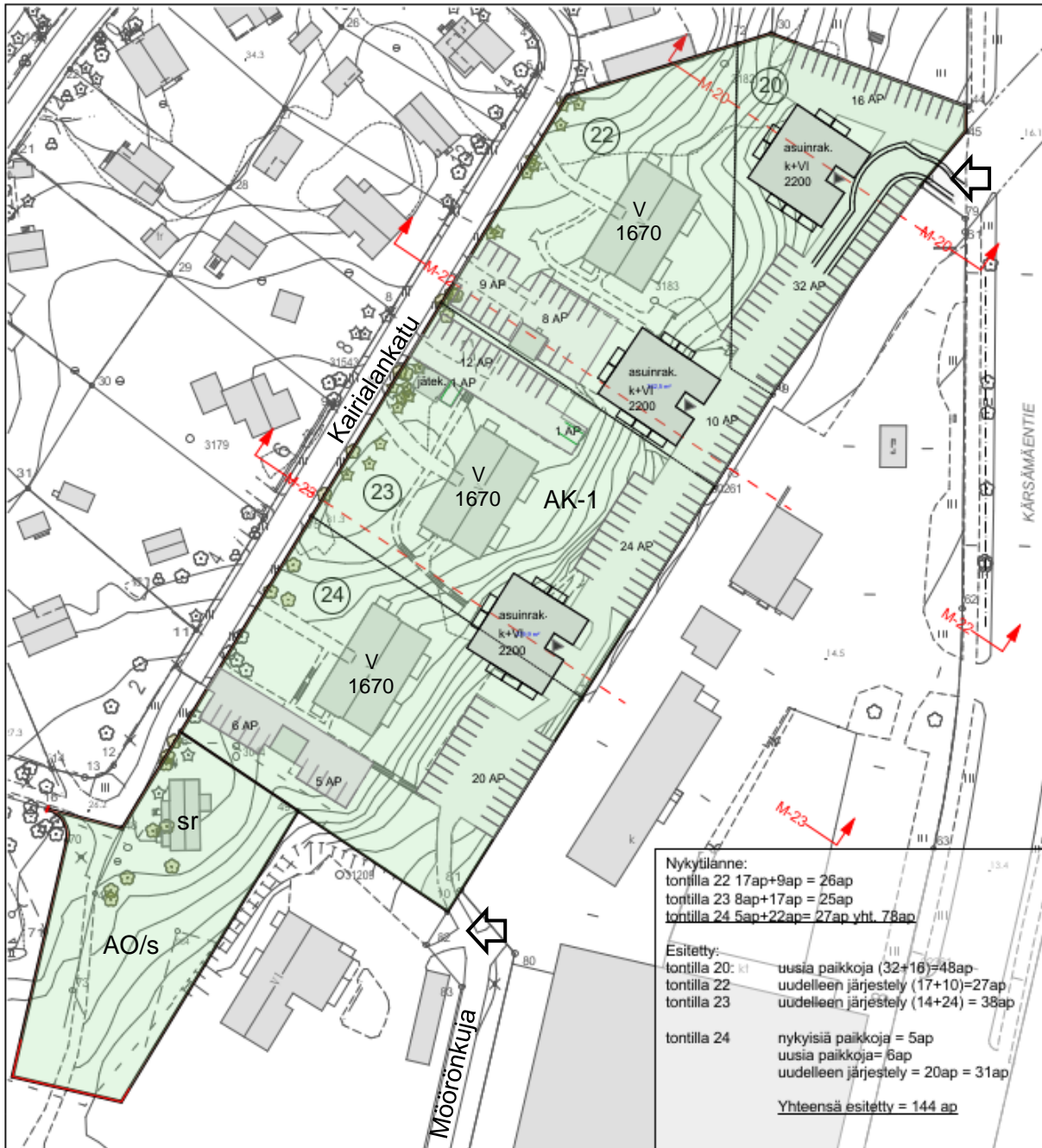
A3 = 1:1000, 1:209,13, 1:268,26

21.10.2020

TVT\_MALLU\_AC\_2D\_s3.ppt

**schauman**

SCHAUMAN ARKKITEHDIT  
Linnankatu 9D FI-20100 Turku, Finland  
+358 2 251 5555 schaumanch.fi



TONTINKÄYTTÖLUONNOS 1:1000

KAIRIALANKATU 3-5 / 7

(LUO VE 2019-04-04)

Asemakaavanmuutosluonnos 1/2

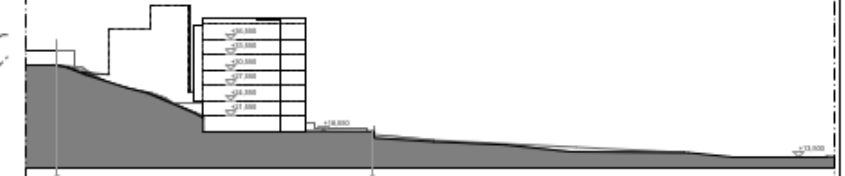
**Nykytilanne:**  
 tontilla 20 17ap+9ap = 26ap  
 tontilla 23 8ap+17ap = 25ap  
 tontilla 24 5ap+22ap = 27ap yht. 78ap

**Esitetty:**  
 tontilla 20: k1 uusia paikkoja (32+16)=48ap  
 uudelleen järjestely (17+10)=27ap  
 tontilla 23 uudelleen järjestely (14+24) = 38ap

tontilla 24 nykyisiä paikkoja = 5ap  
 uusia paikkoja = 6ap  
 uudelleen järjestely = 20ap = 31ap

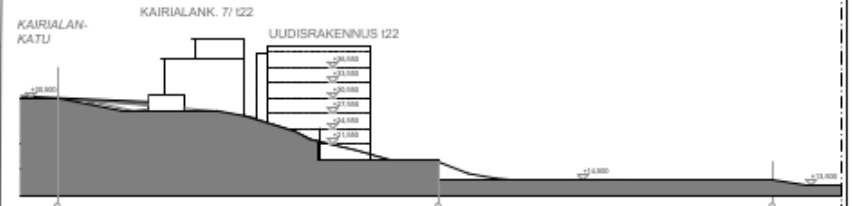
**Yhteensä esitetty = 144 ap**

(KAIRIALANK. 7, I22) UUDISRAKENNUS I20



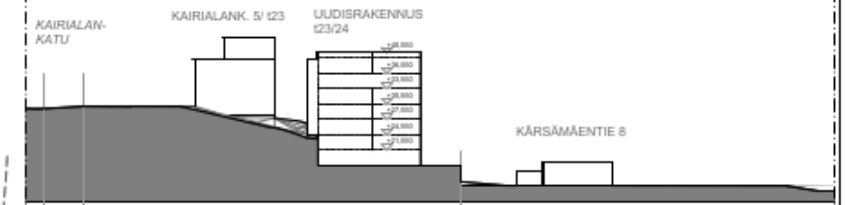
MAASTOLEIKKAUS M20-M20 1:1000

KÄRSÄMÄENTIE



MAASTOLEIKKAUS M22-M22 1:1000

KÄRSÄMÄENTIE



MAASTOLEIKKAUS M23-M23 1:600

KÄRSÄMÄENTIE 8

Esitetty uusi rakennusoikeus:

tontti 20 2200 km<sup>2</sup>  
 tontti 22 2200 km<sup>2</sup>  
 tontti 23/24 2200 km<sup>2</sup>

Yhteensä 6600 k-m<sup>2</sup>  
 (Vanhojen rakennusten pinta-ala à 1666 km<sup>2</sup> = 4998 km<sup>2</sup>)

Autopaikkavaatimus 1/100 + vieraspaikkoja 1/7 asuntoa  
 Uudisrakennukset: (22x3=) 66 ap + 15 vieraspaikkaa = 81 autopaikkaa  
 Olemassaolevat rakennukset: 51 ap + 12 vp = 63 autopaikkaa  
 Yhteensä 144 autopaikkaa

Autopaikkavaatimus 1/120 + vieraspaikkoja 1/7 asuntoa  
 Uudisrakennukset: (19x3=) 57 ap + 15 vieraspaikkaa = 72 autopaikkaa  
 Olemassaolevat rakennukset: 51 ap + 12 vp = 63 autopaikkaa  
 Yhteensä 135 autopaikkaa

Toteutetaan avopaikkoina olemassaolevilla ja uusilla paikoitusalueilla.

A3 = 1:1000

21.10.2020



SCHAUMAN ARKITEHDIT  
 Uinankatu 9D FI-20100 Turku, Finland  
 +358 2 251 5555 schaudmanarch.fi

POISTUVA KAAVA

Merkintöjen selite:



3 m kaava-alueen rajan ulkopuolella oleva viiva, jota otsakkeessa mainittu kaavanmuutos koskee ja jolta aiemmat kaavamerkinntät ja -määräykset poistuvat.

8/1995

Poistuvan kaavan tunnus ja voimaantulopäivä.

8.7.1995



ILMAKUVA ALUEESTA



SIJAINKARTTA

Viitekuvat: Schauman arkitehdit

|  |  |  |  |   |           |
|--|--|--|--|---|-----------|
| <b>TURKU</b>   |  | <b>ÅBO</b>                                   |  | ASEMAKAAVATUNNUS<br>DETALJEPLANE BETECKNING | 5/2018    |
| TYÖNIMI<br>ARBETSNAMN  |  | Kairialankatu                                |  | DIARINUMERO<br>DIARIENUMMER                 | 9383-2017 |
| OSOITE<br>ADRESS   |  | Kairialankatu 7, Kärsmäentie 10              |  | MITTAKAAVA<br>SKALA                         | 1:1000    |
| <h1>Kairialankatu</h1>   |  |  |  |   |           |
| MAASTONTARKISTUS, I VAIHE: LUONNOS<br>TERRÄNGGRANSKNING, I SKEDET: UTKAST  |  |  |  | KYLK HYVÄKSYNYT<br>GODKÄND AV SMND          |           |
| KAUPUNKIYMPÄRISTÖTOIMIALA • KAUPUNKISUUNNITTELU JA MAAOMAISSUUS • KAAVOITUS<br>STADSMILJÖSEKTORN • STADSPLANERING OCH MARKEGENDOM • PLANLÄGGNING |  |  |  |   |           |
| <b>LUONNOS</b><br>UTKAST   |  | PIIRTÄJÄ<br>RITARE                           |  | VALMISTELIJA<br>BEREDARE                    |           |
| TURKU<br>ÅBO   |  | 21.10.2020                                   |  | Sissi Qvickström<br>Sissi Qvickström        |           |
|  |  | Maankäyttöjohtaja<br>Markanvändningsdirektör |  | Jyrki Lappi                                 |           |

