

Itäinen Rantakatu (ja Hämeenkatu)
 välillä Rettinginrinne - Purserinpuisto

Pyöräilyvaihtoehdon yleissuunnitelma
 Vaihtoehdo yksisuuntaiset pyörätiet:
 Yksisuuntaiset pyörätiet ajoradan molemmin puolin

1/3 Rettinginrinne - Itsenäisydenaukio
 päivitetty 26.10.2020/SN

Bussipysäkkien sijainnit tarkentuvat yleissuunnitelman valmistuttua

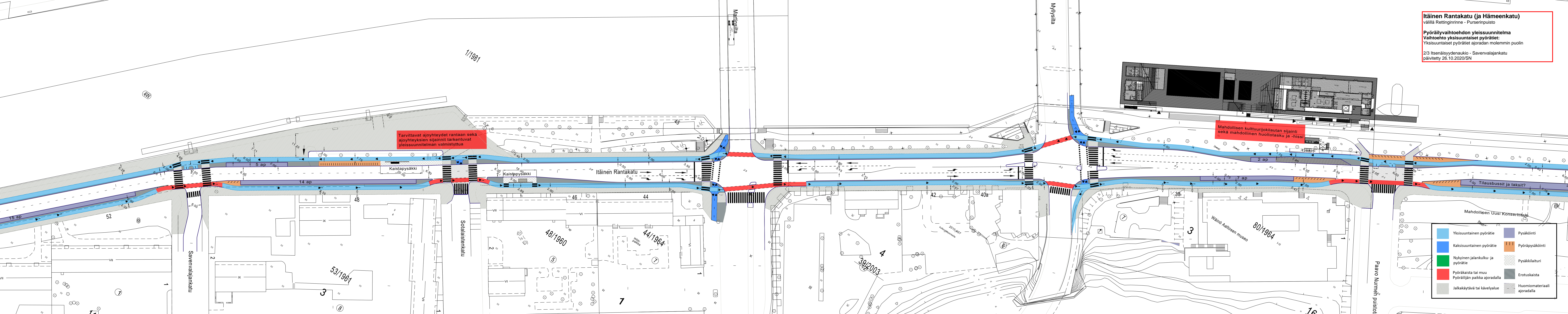
Tarvittavat ajojohdeydet rantaan sekä ajojohdeyksen sijainnit tarkentuvat yleissuunnitelman valmistuttua

| | | | |
|---|---|---|-----------------------------|
| ■ | Yksisuuntainen pyörätie | ■ | Pysäköinti |
| ■ | Kaksisuuntainen pyörätie | ■ | Pyöräpysäköinti |
| ■ | Nykyinen jalankulku- ja pyörätie | ■ | Pysäkkilaituri |
| ■ | Pyöräkaista tai muu pyöräilijän paikka ajoradalla | ■ | Erotuskaista |
| ■ | Jalkakäytävä tai kävelyalue | ■ | Huomiomateriaali ajoradalla |

Itäinen Rantakatu (ja Hämeenkatu)
 välillä Rettinginrinne - Purserinpuisto

Pyöräilyvaihtoehdon yleissuunnitelma
Vaihtoehto yksisuuntaiset pyörätiet:
 Yksisuuntaiset pyörätiet ajoradan molemmin puolin

2/3 Itsenäisydenaukio - Savenvalajankatu
 päivitetty 26.10.2020/SN



Tarvittavat ajoyhteydet rantaan sekä ajoyhteyksien sijainnit tarkentuvat yleissuunnitelman valmistuttua

Mahdollisen kulttuurijokilautan sijainti sekä mahdollinen huoltotasku ja -hissi

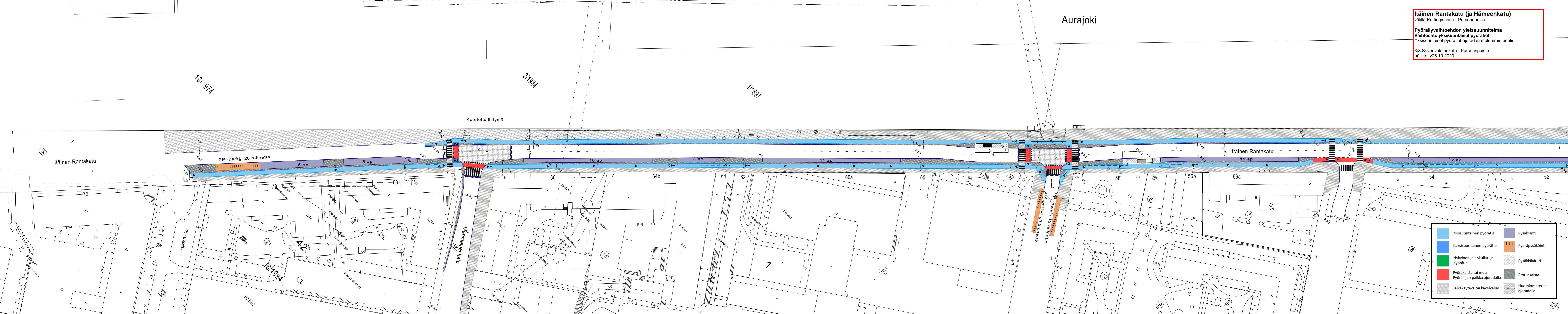
| | | | |
|---|---|---|-----------------------------|
| ■ | Yksisuuntainen pyörätie | ■ | Pysäköinti |
| ■ | Kaksisuuntainen pyörätie | ■ | Pyöräpysäköinti |
| ■ | Nykyinen jalanku- ja pyörätie | ■ | Pysäkkilaituri |
| ■ | Pyöräkaista tai muu pyöräilijän paikka ajoradalla | ■ | Erotuskaista |
| ■ | Jalkakäytävä tai kävelyalue | ■ | Huomiomateriaali ajoradalla |

Aurajoki

Itäinen Rantakatu (ja Hämeenkatu)
 välillä Rettinginrinne - Purserinpuisto

Pyöräilyvaihtoehdon yleissuunnitelma
 Vaihtoehto yksisuuntaiset pyörätiet:
 Yksisuuntaiset pyörätiet ajoradan molemmin puolin

3/3 Savenvalajankatu - Purserinpuisto
 päivitetty 26.10.2020



| | | | |
|--|---|--|-----------------------------|
| | Yksisuuntainen pyörätie | | Pysäköinti |
| | Kaksisuuntainen pyörätie | | Pyöräpysäköinti |
| | Nykyinen jalankulku- ja pyörätie | | Pysäkkilaituri |
| | Pyöräkaista tai muu pyöräilijän paikka ajoradalla | | Erotuskaista |
| | Jalkakäytävä tai kävelyalue | | Huomiomateriaali ajoradalla |