



PUISTOMETSIIEN HOITO-OHJELMA

TURUN KAUPUNKI, KAUPUNKIYMPÄRISTÖTOIMIALA
2020-2021

PUISTOMETSÄOHJELMA

Puistometsäohjelma sisältää lähinnä asemakaavoitetuilla alueilla sijaitsevien metsien (hoitoluokka C1 – C3) kohdekohtaisen hoitosuunnitelman. Puistometsäohjelma laaditaan vuosittain. Ohjelmassa otetaan huomioon metsien elinvoimaisuuden säilyttäminen, alueelliset luontoarvot ja eläimistö. Puistometsäkohteet toteutetaan talvikautena lintujen pesintäajan ulkopuolella. Joitakin maapuita/runkoja jätetään kohteille yleisesti siihen soveltuviin paikkoihin, pystypökköitä voidaan paikoitellen myös tehdä. Poistettavat puut leimataan tai kohteilla pidetään aloitus katselmus, jossa määritellään toteutus.

Metsien turvallisuuteen kiinnitetään erityistä huomiota. Ohjelman laadinta perustuu pääosin asukkailta tulleisiin aloitteisiin. Laajemmat ja puutavara kertymältään suuremmat hakkuuesitykset käsitellään Turun kaupungin metsäsuunnitelmassa 2019-2029.

Puistometsäohjelman valmisteluun on osallistunut ympäristönsuojelun luonnonsuojelutarkastaja ja ympäristötarkastaja sekä rakennusvalvonnan maisematyöluopakäsittelijä. Puistometsäohjelma laaditaan vuosittain ja viedään kaupunkiympäristölautakuntaan.

Puistometsäohjelman lisäksi Kaupunkiympäristötoimiala tilaa pienimuotoisia hoitotoimenpiteitä maisema- ja ympäristönäkökulmat huomioon ottaen sekä hoitaa kiireellisiä turvallisuuteen ja infran rakentamiseen liittyviä kohteita. Ruissalon ja muiden suojelualueiden hoito suunnitellaan erikseen.

Kauden 2020 -2021 ohjelmassa on 26 kohdetta.

SISÄLTÖ:

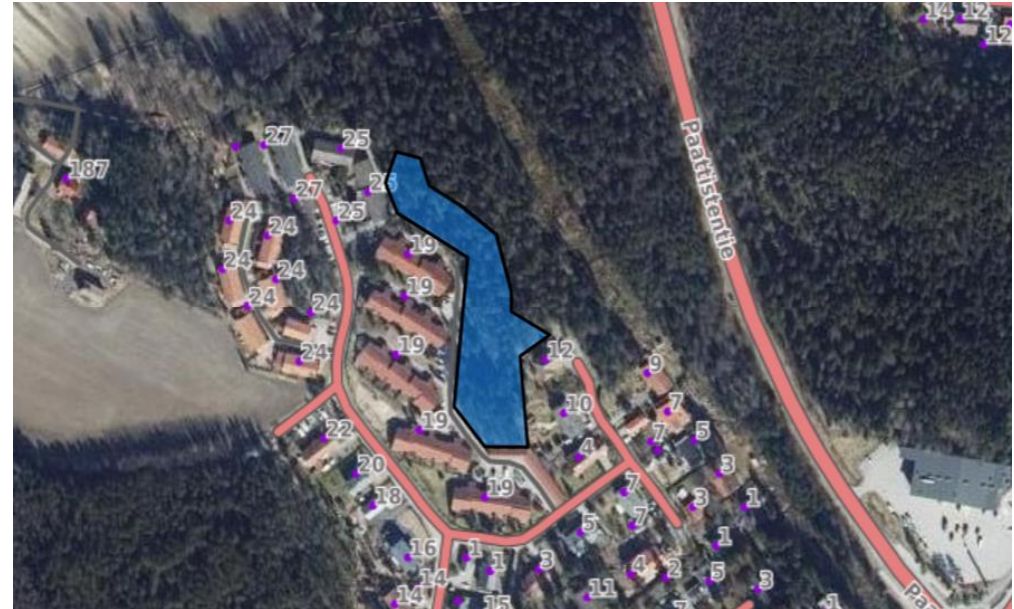
Pohjoinen alueurakka sivut:	2-7
Itä:	8-12
Etelä:	13-21
Länsi:	22-28
Keskusta:	29-32

Pohjoinen alueurakka

Kohde	Pinta-ala (ha)	Metsänhoi- dollinen pe- ruste	Asukaspalaute	Muuta	Asemakaavan ulkopuolella
Kiskonpuisto	0,58	x	x		
Marjatankatu	0,15		x		
Juoksijankatu	0,06		x		
Ilmestyksenpuisto	0,4	x	x		
Iskoisten urheilukenttä	0,30		x		
Pinta-ala yhteensä	1,5	0,98	1,5		
Sopimuksen mukainen ha/vuosi	1-1,5				

Kohde	Kiskonpuisto
Kaava	VL
Luonnonsuojelulaki	Ei erityisvaatimuksia
Metsälaki	Ei erityisvaatimuksia
Muut erityispiirteet	-
Lupa-asiat	Kaupunkiympäristötoimiala vastaa tarvittavista luvista
Tiedotus	Urakoitsija vastaa työmaa-aikaisesta tiedottamisesta
Asiakaspalautteet	Asukas oli huolissaan alueen huonokuntoisista puista.

Kohteen lähtötiedot	Kiskonpuistossa huonokuntoisia puita, pääosin kuusia.
Hoidon tavoitteet	Asutusten lähistöltä poistetaan huonokuntoiset ja kuolleet puut.
Hakkuu tähteet	Hakkuutähteet kerätään pois
Maisemallinen merkitys	Vähäinen
Pinta-ala	0.58 ha

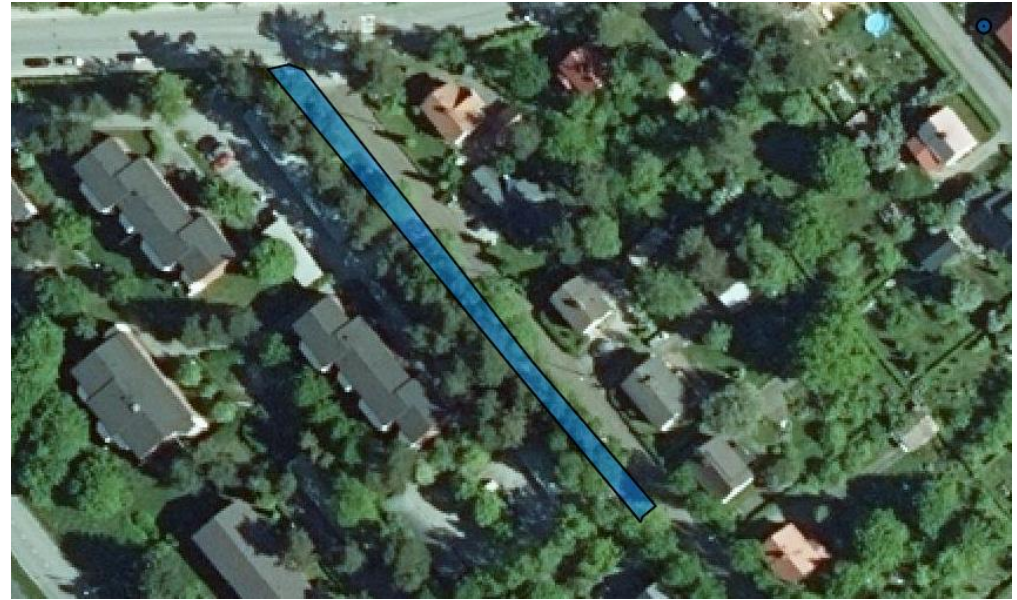


Kohde	Marjatankatu
Kaava	P
Luonnonsuojelulaki	Ei erityisvaatimuksia
Metsälaki	Ei erityisvaatimuksia
Muut erityispiirteet	-
Lupa-asiat	Kaupunkiympäristötoimiala vastaa tarvittavista luvista
Tiedotus	Urakoitsija vastaa työmaa-aikaisesta tiedottamisesta
Asiakaspalautteet	Asukkaat ovat toivoneet puskién ja puiden harvennusta

Kohteen lähtötiedot	Vanhalle pellolle on kasvanut puustoa ja pensaikkoa
Hoidon tavoitteet	Tehdään alueesta siistimmän näköinen, lievää harvennusta
Hakkuutähteet	Hakkuutähteet kerätään pois
Maisemallinen merkitys	Kohtalainen
Pinta-ala	0,15



Kohde	Juoksijankatu
Kaava	-
Luonnonsuojelulaki	Ei erityisvaatimuksia
Metsälaki	Ei erityisvaatimuksia
Muut erityispiirteet	-
Lupa-asiat	Kaupunkiympäristötoimiala vastaa tarvittavista luvista
Tiedotus	Urakoitsija vastaa työmaa-aikaisesta tiedottamisesta
Asiakaspalautteet	Asukkaat ovat toivoneet puskien ja puiden harvennusta

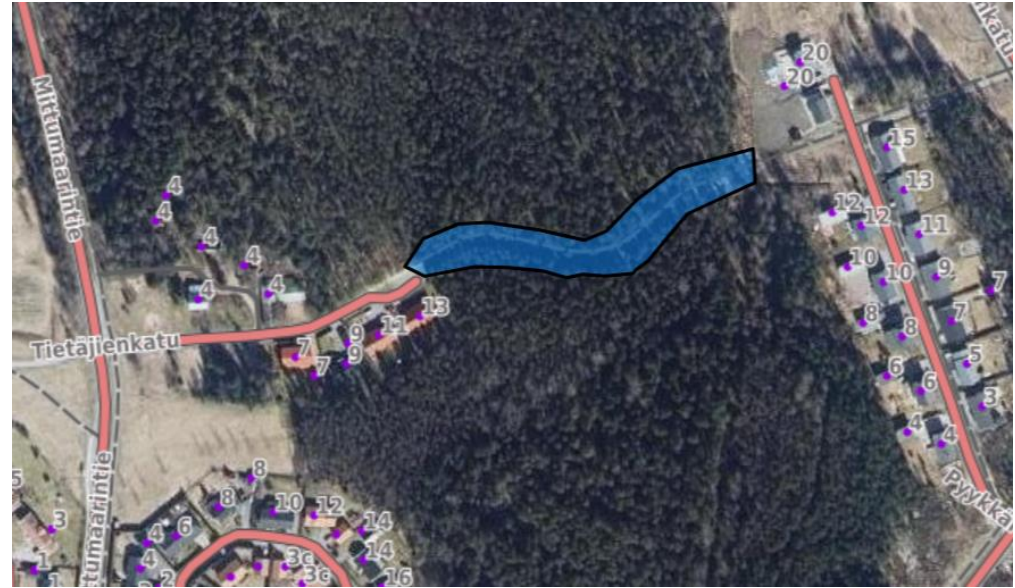


Kohteen lähtötiedot	Osa puista hankaa valopylväiden johtoihin ja heikentää valaistuksen tehoa.
Hoidon tavoitteet	Risteyksen kohdalta avataan näkyvyyttä. Poistetaan leimatut puut.
Hakkuutähteet	Hakkuutähteet kerätään pois
Maisemallinen merkitys	Vähäinen
Pinta-ala	0,06



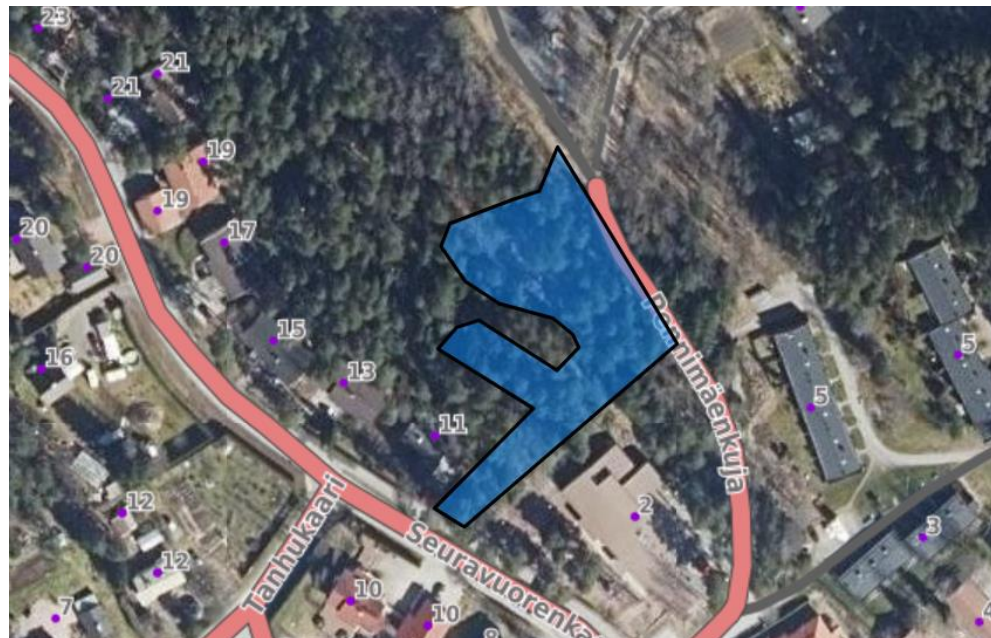
Kohde	Ilmestyksenpuisto ja Soittenmäki
Kaava	VL
Luonnonsuojelulaki	Ei erityisvaatimuksia
Metsälaki	Ei erityisvaatimuksia
Muut erityispiirteet	-
Lupa-asiat	Kaupunkiympäristötoimiala vastaa tarvittavista luvista
Tiedotus	Urakoitsija vastaa työmaa-aikaisesta tiedottamisesta
Asiakaspalautteet	Asukkaat ovat toivoneet tietäjienpolun reunusten siistimistä

Kohteen lähtötiedot	Polun varrella puusto on paikoitellen pystykuollutta. Alikasvos paikoitellen erittäin tiheää.
Hoidon tavoitteet	Poistetaan huonokuntoiset puut sekä raivataan tiheimpiä alikasvoskohtia.
Hakkuutähteet	Hakkuutähteet kerätään pois
Maisemallinen merkitys	Vähäinen
Pinta-ala	0,40



Kohde	Iskoisten urheilukenttä
Kaava	VU
Luonnonsuojelulaki	Ei erityisvaatimuksia
Metsälaki	Ei erityisvaatimuksia
Muut erityispiirteet	-
Lupa-asiat	Kaupunkiympäristötoimiala vastaa tarvittavista luvista
Tiedotus	Urakoitsija vastaa työmaa-aikaisesta tiedottamisesta
Asiakaspalautteet	Asukkaat ovat toivoneet alueen siistimistä

Kohteen lähtötiedot	Lehti- ja havupuu sekametsää, jossa huonokuntoisia puita ja alikasvos hyvin tiheä.
Hoidon tavoitteet	Poistetaan riukuuntuneet koivut ja haavat sekä huonokuntoiset puut leikkipaikan ja tien varresta. Lehti- ja havupuu sekamametsä.
Hakkuutähteet	Hakkuutähteet kerätään pois
Maisemallinen merkitys	Vähäinen
Pinta-ala	0,30



Itäinen alueurakka

Kohde	Pinta-ala (ha)	Metsänhoi- dollinen pe- ruste	Asukaspalaute	Muuta	Asemakaavan ulkopuolella
Niuskalanmäki, Korkiakallio	0,43		x		
Marjavuori	0,05		x		
Paavali Juustenin puisto	0,30		x		
Lausteenpuisto	0,56	x		Kohde viimekaudelta. Jäi toteutta- matta.	
Pinta-ala yhteensä	1,4	0,56	0,76		
Sopimuksen mukainen ha/vuosi	1-1,50ha				

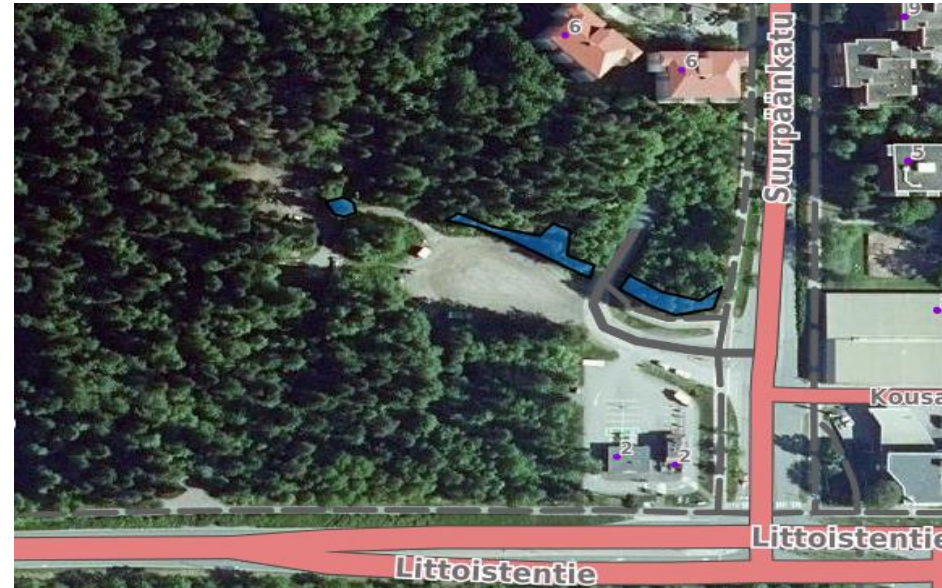
Kohde	Niuskalanmäki, Korkiakallio
Kaava	VL/s
Luonnonsuojelulaki	Ei erityisvaatimuksia
Metsälaki	Ei erityisvaatimuksia
Muut erityispiirteet	-
Lupa-asiat	Kaupunkiympäristötoimiala vastaa tarvittavista luvista
Tiedotus	Urakoitsija vastaa työmaa-aikaisesta tiedottamisesta
Asiakaspalautteet	Yritys toivonut kevyenliikenteenväylän reunusten puiden ja pensaiden poistoa

Kohteen lähtötiedot	Alueella kasvaa tiheästi pajuja ja kulkureittien varrella huonokuntoisia puita ja paikoitellen peitteinen.
Hoidon tavoitteet	Harvennetaan alue ja parannetaan näkyvyyttä.
Hakkuu tähteet	Hakkuutähteet korjataan pois
Maisemallinen merkitys	Vähäinen
Pinta-ala	0,43



Kohde	Marjavuori
Kaava	VP
Luonnonsuojelulaki	Ei erityisvaatimuksia
Metsälaki	Ei erityisvaatimuksia
Muut erityispiirteet	Kuvio ulottuu osittain luo-1 alueelle
Lupa-asiat	Kaupunkiympäristötoimiala vastaa tarvittavista luvista
Tiedotus	Urakoitsija vastaa työmaa-aikaisesta tiedottamisesta
Asiakaspalautteet	-

Kohteen lähtötiedot	Alueella on huonokuntoisia puita
Hoidon tavoitteet	Kaadettavat puut leimataan. Yhden puun kaadon osalta tarvitaan lava.
Hakkuu tähteet	Hakkuutähteet korjataan pois
Maisemallinen merkitys	Kohtalainen
Pinta-ala	0,05



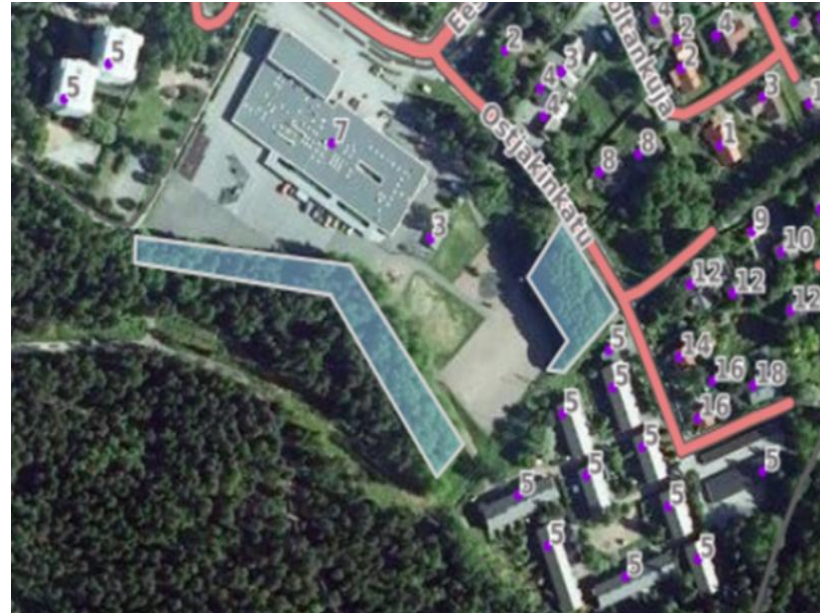
Kohde	Paavali Juustenin puisto
Kaava	VP
Luonnonsuojelulaki	Ei erityisvaatimuksia
Metsälaki	Ei erityisvaatimuksia
Muut erityispiirteet	Alueella kasvaa jalopuita
Lupa-asiat	Kaupunkiympäristötoimiala vastaa tarvittavista luvista
Tiedotus	Urakoitsija vastaa työmaa-aikaisesta tiedottamisesta
Asiakaspalautteet	-

Kohteen lähtötiedot	Lehtomainen lehtipuuvaltainen metsikkö, alueella jalopuita
Hoidon tavoitteet	Huonokuntoiset puut leimataan ja alikasvos säästetään.
Hakkuu tähteet	Hakkuutähteet korjataan pois
Maisemallinen merkitys	Kohtalainen
Pinta-ala	0,30ha



Kohde	Lausteenpuisto, Lausteen koulu
Kaava	P
Luonnonsuojelulaki	Ei erityisvaatimuksia
Metsälaki	Ei erityisvaatimuksia
Muut erityispiirteet	Liito-oravan pesäpuu noin 160 metrin päässä.
Lupa-asiat	Kaupunkiympäristötoimiala vastaa tarvittavista luvista
Tiedotus	Urakoitsija vastaa työmaa-aikaisesta tiedottamisesta
Asiakaspalautteet	-

Kohteen lähtötiedot	Koulun ympärillä oleva puusto paikoin ylitihedää ja paikoin huonokuntoista ja lahoa. Kohde soveltuu hevosmetsurikohteeksi
Hoidon tavoitteet	Poistetaan huonokuntoiset puut, harvennetaan tiheimpiä kohtia. Alueella olevia haapoja harvennetaan. Alueella pidetään katselmus ympäristönsuojelun kanssa ja leimataan poistettavat puut.
Hakkuutähteet	Hakkuutähteet kerätään pois
Maisemallinen merkitys	Vähäinen
Pinta-ala	0,56



Eteläinen alueurakka

Kohde	Pinta-ala (ha)	Metsänhoidollinen peruste	Asukaspalaute	Muuta	Asemakaavan ulkopuolella
Syväskallionpuisto	0,40		x		
Kaukselanpuisto	0,28	x	x		
Viilikellarinmäki	0,24	x			
Pellonmäki	0,12		x		
Yliskylänpuisto	0,08		x		
Piispanristinpuisto	0,43				
Kovakivenpuisto	0,22				
Kiviniemenpuisto	0,65	x			
Pinta-ala yhteensä	2,4	1,17	1,23		
Sopimuksen mukainen ha/vuosi	1,5 ha				

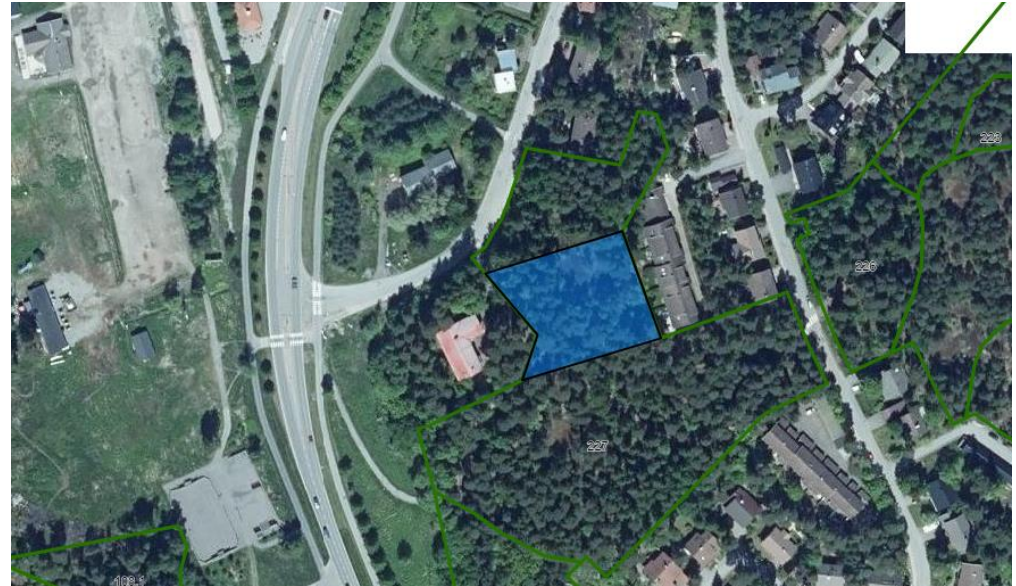
Kohde	Syväkallionpuisto
Kaava	P
Luonnonsuojelulaki	Ei erityisvaatimuksia
Metsälaki	Ei erityisvaatimuksia
Muut erityispiirteet	-
Lupa-asiat	Kaupunkiympäristötoimiala vastaa tarvittavista luvista
Tiedotus	Urakoitsija vastaa työmaa-aikaisesta tiedottamisesta
Asiakaspalautteet	Asukas toivonut alueen lievää harvennusta

Kohteen lähtötiedot	Alueella on huonokuntoisia ja pystyyn kuolleita puita lähellä asutusta. Kevyenliikenteen reunamilla kasvaa runsaasti vesakkoa.
Hoidon tavoitteet	Poistetaan huonokuntoiset puut ja perataan pahimmat vesakot.
Hakkuu tähteet	Hakkuutähteet korjataan pois
Maisemallinen merkitys	Vähäinen
Pinta-ala	0,40



Kohde	Kaukselanpuisto
Kaava	P
Luonnonsuojelulaki	Ei erityisvaatimuksia
Metsälaki	Ei erityisvaatimuksia
Muut erityispiirteet	-
Lupa-asiat	Kaupunkiympäristötoimiala vastaa tarvittavista luvista
Tiedotus	Urakoitsija vastaa työmaa-aikaisesta tiedottamisesta
Asiakaspalautteet	Asukkaat toivoneet alueen harvennusta

Kohteen lähtötiedot	Varttunutta kuusivaltaista sekametsää
Hoidon tavoitteet	Harvennetaan puustoa poistaen etupäässä huonompi-kuntoisia kuusia n.14 kpl. Poistettavat puut leimataan
Hakkuu tähteet	Hakkuutähteet kerätään pois
Maisemallinen merkitys	Vähäinen
Pinta-ala	0,28



Kohde	Viilikellarinmäki
Kaava	VM
Luonnonsuojelulaki	Ei erityisvaatimuksia
Metsälaki	Ei erityisvaatimuksia
Muut erityispiirteet	-
Lupa-asiat	Kaupunkiympäristötoimiala vastaa tarvittavista luvista
Tiedotus	Urakoitsija vastaa työmaa-aikaisesta tiedottamisesta
Asiakaspalautteet	-

Kohteen lähtötiedot	Alueella kasvaa erittäin tiheässä puustoa, pääasiassa pajukkoa.
Hoidon tavoitteet	Alue harvennetaan. Kaadettavat puut leimataan.
Hakkuutähteet	Hakkuutähteet kerätään pois
Maisemallinen merkitys	Vähäinen
Pinta-ala	0,24



Kohde	Pellonmäki
Kaava	VL
Luonnonsuojelulaki	Ei erityisvaatimuksia
Metsälaki	Ei erityisvaatimuksia
Muut erityispiirteet	Luo-alue (Lehtolaikku)
Lupa-asiat	Kaupunkiympäristötoimiala vastaa tarvittavista luvista
Tiedotus	Urakoitsija vastaa työmaa-aikaisesta tiedottamisesta
Asiakaspalautteet	Asukkaat toivoneet metsän siistimistä

Kohteen lähtötiedot	Alue on luonnon monimuotoisuuden kannalta tärkeä kohde ja alueella on runsaasti pystylahopuuta.
Hoidon tavoitteet	Pystylahopuut poistetaan ainoastaan rakennusten välittömästä läheisyydestä. Alueella myös tiheä haapa kohta, johon lievä harvennus. Kaadettavat puut leimataan.
Hakkuutähteet	Leimatut pystylahopuut jätetään maastoon, muut kerätään
Maisemallinen merkitys	Vähäinen
Pinta-ala	0,12



Kohde	Ylikylänpuisto
Kaava	VL/s
Luonnonsuojelulaki	Ei erityisvaatimuksia
Metsälaki	Ei erityisvaatimuksia
Muut erityispiirteet	-
Lupa-asiat	Kaupunkiympäristötoimiala vastaa tarvittavista luvista
Tiedotus	Urakoitsija vastaa työmaa-aikaisesta tiedottamisesta
Asiakaspalautteet	Asukkaat toivoneet ojan vierustan siistimistä

Kohteen lähtötiedot	Pieneltä pätkältä ojan vierustaa kasvaa pajuja ja haapoja
Hoidon tavoitteet	Poistetaan ojan vierustalla kasvavat pajut ja haavat.
Hakkuutähteet	Hakkuutähteet kerätään pois
Maisemallinen merkitys	Vähäinen
Pinta-ala	0,08



Kohde	Piispanristinpuisto
Kaava	P
Luonnonsuojelulaki	Ei erityisvaatimuksia
Metsälaki	Ei erityisvaatimuksia
Muut erityispiirteet	Kuvio rajautuu muinaismuistoalueelle
Lupa-asiat	Kaupunkiympäristötoimiala vastaa tarvittavista luvista
Tiedotus	Urakoitsija vastaa työmaa-aikaisesta tiedottamisesta
Asiakaspalautteet	-

Kohteen lähtötiedot	Alueella on runsaasti huonokuntoisia puita, osa retkähaneita.
Hoidon tavoitteet	Kaadettavat puut leimataan.
Hakkuu tähteet	Hakkuutähteet korjataan pois
Maisemallinen merkitys	Kohtalainen
Pinta-ala	0,43



Kohde	Kovakivenpuisto
Kaava	VL
Luonnonsuojelulaki	Ei erityisvaatimuksia
Metsälaki	Ei erityisvaatimuksia
Muut erityispiirteet	-
Lupa-asiat	Kaupunkiympäristötoimiala vastaa tarvittavista luvista
Tiedotus	Urakoitsija vastaa työmaa-aikaisesta tiedottamisesta
Asiakaspalautteet	Asukkaat toivoneet harvennusta ja huonokuntoisten puiden poistoa

Kohteen lähtötiedot	Alueella runsaasti heikkokuntoisia ja tiheässä kasvavia puita, pääasiassa kuusta ja haapaa.
Hoidon tavoitteet	Poistetaan talojen läheisyydestä kaikki huonokuntoiset ja liian tiheässä kasvavat puut. Kaadettavat puut leimataan.
Hakkuu tähteet	Hakkuutähteet korjataan pois
Maisemallinen merkitys	Vähäinen
Pinta-ala	0,22



Kohde	Kiviniemenpuisto
Kaava	VL
Luonnonsuojelulaki	Luonnonsuojelulain luontotyyppi (jalopuumetsä)
Metsälaki	Ei erityisvaatimuksia
Muut erityispiirteet	-
Lupa-asiat	Kaupunkiympäristötoimiala vastaa tarvittavista luvista
Tiedotus	Urakoitsija vastaa työmaa-aikaisesta tiedottamisesta
Asiakaspalautteet	-

Kohteen lähtötiedot	Alueella runsaasti jalopuita, pääasiassa tammia. Alueella alikasvoksena ja kuitupuuna mäntyä ja koivua.
Hoidon tavoitteet	Poistetaan alikasvosta ja tammia haittaavat puut.
Hakkuu tähteet	Hakkuutähteet korjataan pois
Maisemallinen merkitys	Vähäinen
Pinta-ala	0,65



Läntinen alueurakka

Kohde	Pinta-ala (ha)	Metsänhoidollinen peruste	Asukaspalaute	Muuta	Asemakaavan ulkopuolella
Raippaluodonpuisto	0,27	x	x		
Suikkilanpuisto	0,40	x	x		
Pahanniemenpuisto	0,15		x		
Piirtäjänpuisto	0,06		x		
Paakarlanpuisto	0,30	x			
Teräsrautelankoulu	0,36		x		
Pinta-ala yhteensä	1,5 ha	0,97	1,24		
Sopimuksen mukainen ha/vuosi	1,5 ha				

Kohde	Raippaluodonpuisto
Kaava	VP
Luonnonsuojelulaki	Ei erityisvaatimuksia
Metsälaki	Ei erityisvaatimuksia
Muut erityispiirteet	Alue rajautuu luonnonsuojelualueelle
Lupa-asiat	Kaupunkiympäristötoimiala vastaa tarvittavista luvista
Tiedotus	Urakoitsija vastaa työmaa-aikaisesta tiedottamisesta
Asiakaspalautteet	Asukkaat toivoneet puiden kunnon tarkistusta ja mahdollista harvennusta

Kohteen lähtötiedot	Alueella kasvaa pääasiassa koivuja ojan reunamilla. Valtaosa on kallistuneita taloja päin.
Hoidon tavoitteet	Alueelta kaadetaan kaikki mahd. riskiä aiheuttavat puut. Kaadettavat puut leimataan.
Hakkuutähteet	Muutama huonolaatuinen koivunrunko voidaan jättää maastoon, muut kerätään pois.
Maisemallinen merkitys	Vähäinen
Pinta-ala	0,27

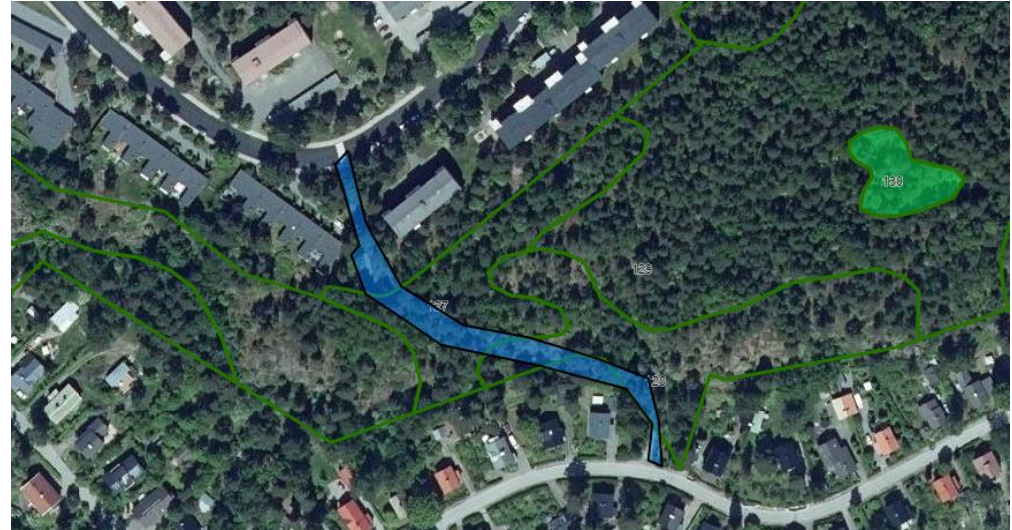


Kohde	Suikkilanpuisto
Kaava	P
Luonnonsuojelulaki	Ei erityisvaatimuksia
Metsälaki	Ei erityisvaatimuksia
Muut erityispiirteet	-
Lupa-asiat	Kaupunkiympäristötoimiala vastaa tarvittavista luvista
Tiedotus	Urakoitsija vastaa työmaa-aikaisesta tiedottamisesta
Asiakaspalautteet	Tahoyhtiöltä tullut palaute, toivomuksena alueen pieni- muotoinen harventaminen ja huonokuntoisten puiden kartoitus.

Kohteen lähtötiedot	Alue on pääosin mäntymetsää, paikoitellen hyvin tiheä. Huonokuntoisia puita vähän. Tasarakenteinen. Alikas- voksessa myös pähkinäpensaita.
Hoidon tavoitteet	Lievä harvennus mm. pähkinäpensaiden ympäriltä. Siistitään Suikkilantien varsi
Hakkuutähteet	Hakkuutähteet kerätään pois
Maisemallinen merkitys	Kohtalainen
Pinta-ala	0,40



Kohde	Pahanniemenpuisto
Kaava	VL
Luonnonsuojelulaki	Ei erityisvaatimuksia
Metsälaki	Ei erityisvaatimuksia
Muut erityispiirteet	-
Lupa-asiat	Kaupunkiympäristötoimiala vastaa tarvittavista luvista
Tiedotus	Urakoitsija vastaa työmaa-aikaisesta tiedottamisesta
Asiakaspalautteet	Asukkaat toivoneet alueen siistimistä

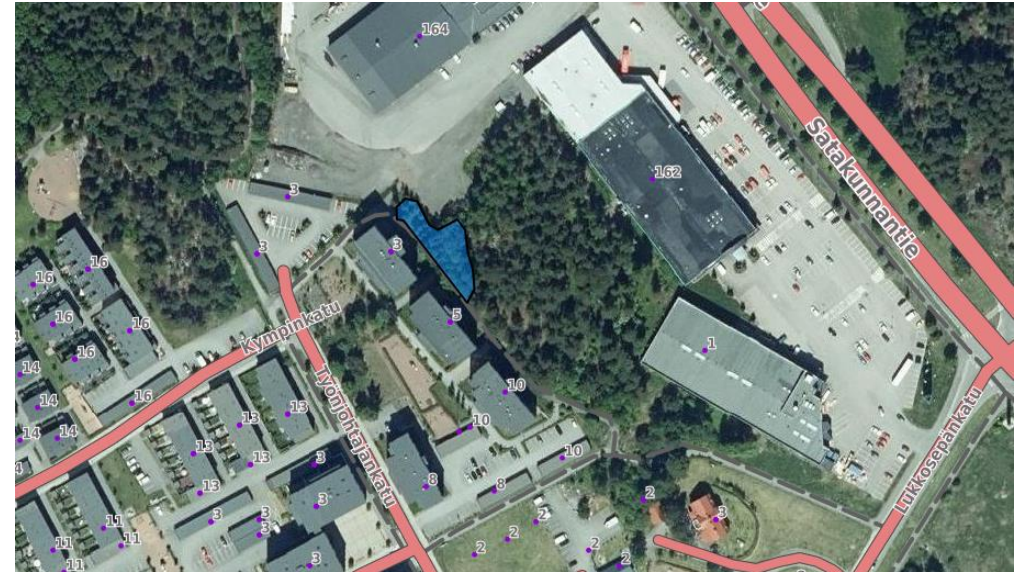


Kohteen lähtötiedot	Runsaasti alikasvosta kulkureitin varrella, sekä joitain huonokuntoisia puita
Hoidon tavoitteet	Poistetaan kulkureitin molemmilta puolilta alikasvosta 2,5m kaistale. Jätetään jalopuualikasvos. Kaadettavat puut leimataan.
Hakkuutähteet	Hakkuutähteet kerätään pois
Maisemallinen merkitys	Vähäinen
Pinta-ala	0,15



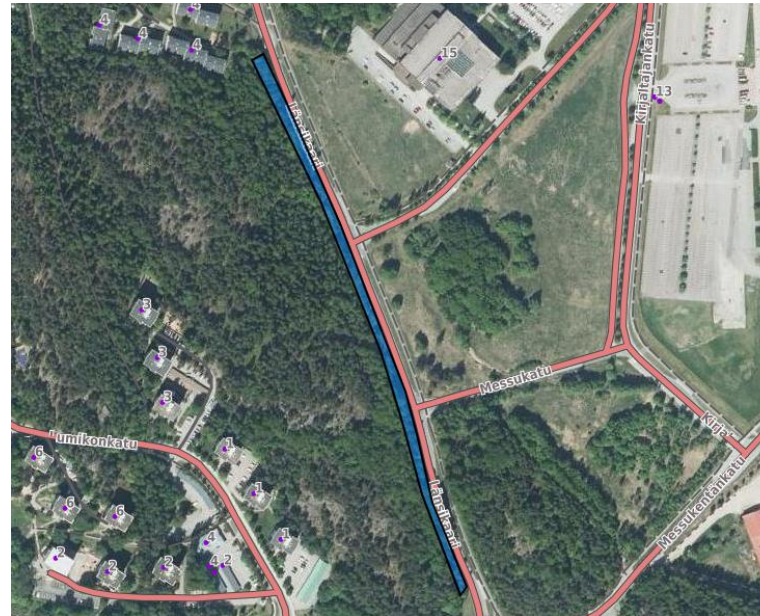
Kohde	Piirtäjänpuisto
Kaava	VL
Luonnonsuojelulaki	Ei erityispiirteitä
Metsälaki	Ei erityispiirteitä
Muut erityispiirteet	-
Lupa-asiat	Kaupunkiympäristötoimiala vastaa tarvittavista luvista
Tiedotus	Urakoitsija vastaa työmaa-aikaisesta tiedottamisesta
Asiakaspalautteet	Asukkaat toivoneet huonokuntoisten ja tontille kaartuvien puiden poistoa

Kohteen lähtötiedot	Kevyenliikenteen väylälle ja taloja kohti kaartuu koivuja ja raitoja. Pääosin huonokuntoisia.
Hoidon tavoitteet	Kaadetaan mahd. haittaa aiheuttavat puut. Kaadettavat puut leimataan.
Hakkuutähteet	Hakkuutähteet kerätään pois
Maisemallinen merkitys	Vähäinen
Pinta-ala	0,06



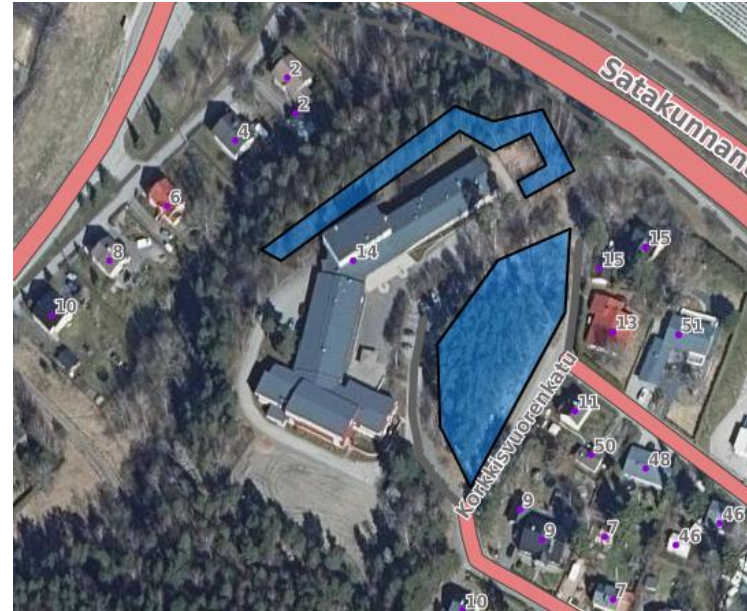
Kohde	Paakarlanpuisto
Kaava	P
Luonnonsuojelulaki	Ei erityisvaatimuksia
Metsälaki	Ei erityisvaatimuksia
Muut erityispiirteet	-
Lupa-asiat	Kaupunkiympäristötoimiala vastaa tarvittavista luvista
Tiedotus	Urakoitsija vasaa työmaa-aikaisesta tiedottamisesta
Asiakaspalautteet	-

Kohteen lähtötiedot	Tien reunustalla kasvaa runsaasti pensaita
Hoidon tavoitteet	Alue siistitään huonokuntoisista puista ja tielle ulottuvista pensaista
Hakkuutähteet	Hakkuutähteet kerätään pois. Lehtipuun runkoja tulee jättää maastoon.
Maisemallinen merkitys	Kohtalainen
Pinta-ala	0,30



Kohde	Teräsrautelankoulu
Kaava	YO
Luonnonsuojelulaki	Ei erityisvaatimuksia
Metsälaki	Ei erityisvaatimuksia
Muut erityispiirteet	-
Lupa-asiat	Kaupunkiympäristötoimiala vastaa tarvittavista luvista
Tiedotus	Urakoitsija vasaa työmaa-aikaisesta tiedottamisesta
Asiakaspalautteet	Asukkaat toivoneet alueen puiden ja pensaiden harven- tamista, alueella tapahtuvan epämääräisen käytöksen vuoksi.

Kohteen lähtötiedot	Alueella kasvaa puustoa paikoin tiheähkösti. Alueella myös kohtalaisesti alikasvosta, jossa esiintyy myös jalopuita. Kohde sopii hevostmetsurityöhön.
Hoidon tavoitteet	Lievä laatuharvennus ja alikasvosta raivataan hieman, niin että näkyvyys paranee.
Hakkuutähteet	Hakkuutähteet kerätään pois
Maisemallinen merkitys	Vähäinen
Pinta-ala	0,36



Keskustan alueurakka

Kohde	Pinta-ala (ha)	Metsänhoidollinen peruste	Asukaspalaute	Muuta	Asemakaavan ulkopuolella
Matilda Wreden puisto	1,5	x			
Harakkakallio	0,23		x		
Iso-heikkilän puisto	0,40		x		
Pinta-ala yhteensä	2,1	1,5	0,63		

Kohde	Matilda Wreden puisto
Kaava	VP
Luonnonsuojelulaki	Ei erityisvaatimuksia
Metsälaki	Ei erityisvaatimuksia
Muut erityispiirteet	-
Lupa-asiat	Kaupunkiympäristötoimiala vastaa tarvittavista luvista
Tiedotus	Urakoitsija vastaa työmaa-aikaisesta tiedottamisesta
Asiakaspalautteet	-

Kohteen lähtötiedot	Alueella runsaasti lehtipuita, paikoitellen puiden latvat supistuneet.
Hoidon tavoitteet	Laatuharvennus, poistetaan huonokuntoiset ja latvuksiltaan supistuneet puut. Kaadettavat puut leimataan.
Hakkuutähteet	Hakkuutähteet kerätään pois. Muutamista isommista rungoista luodaan maalahopuita.
Maisemallinen merkitys	Vähäinen
Pinta-ala	1,5



Kohde	Harakkakallio
Kaava	P
Luonnonsuojelulaki	Ei erityisvaatimuksia
Metsälaki	Ei erityisvaatimuksia
Muut erityispiirteet	-
Lupa-asiat	Kaupunkiympäristötoimiala vastaa tarvittavista luvista
Tiedotus	Urakoitsija vastaa työmaa-aikaisesta tiedottamisesta
Asiakaspalautteet	Asukkaat toivoneet alueella pienimuotoista harvennusta

Kohteen lähtötiedot	Osittain vanhaa peltomaata, johon on kasvanut runsaasti lehtipuustoa, haapaa ja koivuja
Hoidon tavoitteet	Harvennus, poistettavat puut leimataan
Hakkuutähteet	Hakkuutähteet kerätään pois
Maisemallinen merkitys	Vähäinen
Pinta-ala	0,23



Kohde	Iso-Heikkilän puisto
Kaava	VL/PL
Luonnonsuojelulaki	Ei erityisvaatimuksia
Metsälaki	Ei erityisvaatimuksia
Muut erityispiirteet	-
Lupa-asiat	Kaupunkiympäristötoimiala vastaa tarvittavista luvista
Tiedotus	Urakoitsija vastaa työmaa-aikaisesta tiedottamisesta
Asiakaspalautteet	Asukkaat toivoneet huonokuntoisten puiden poistoa

Kohteen lähtötiedot	Suuremmassa kohteessa on monia ratkenneita ja huonokuntoisia puita, pääasiassa raitoja. Pienemmässä kohteessa on huonokuntoisia pihlajia, jotka ovat kasvanut aitaan kiinni ja rikkoneet sitä.
Hoidon tavoitteet	Poistetaan huonokuntoiset puut. Aidan vierustalta poistetaan huonokuntoiset pihlajat ja nuoremmat puut.
Hakkuutähteet	Muutamia raidan runkoja tulee jättää maastoon, muuten hakkuutähteet kerätään.
Maisemallinen merkitys	Vähäinen
Pinta-ala	0,40 ha

