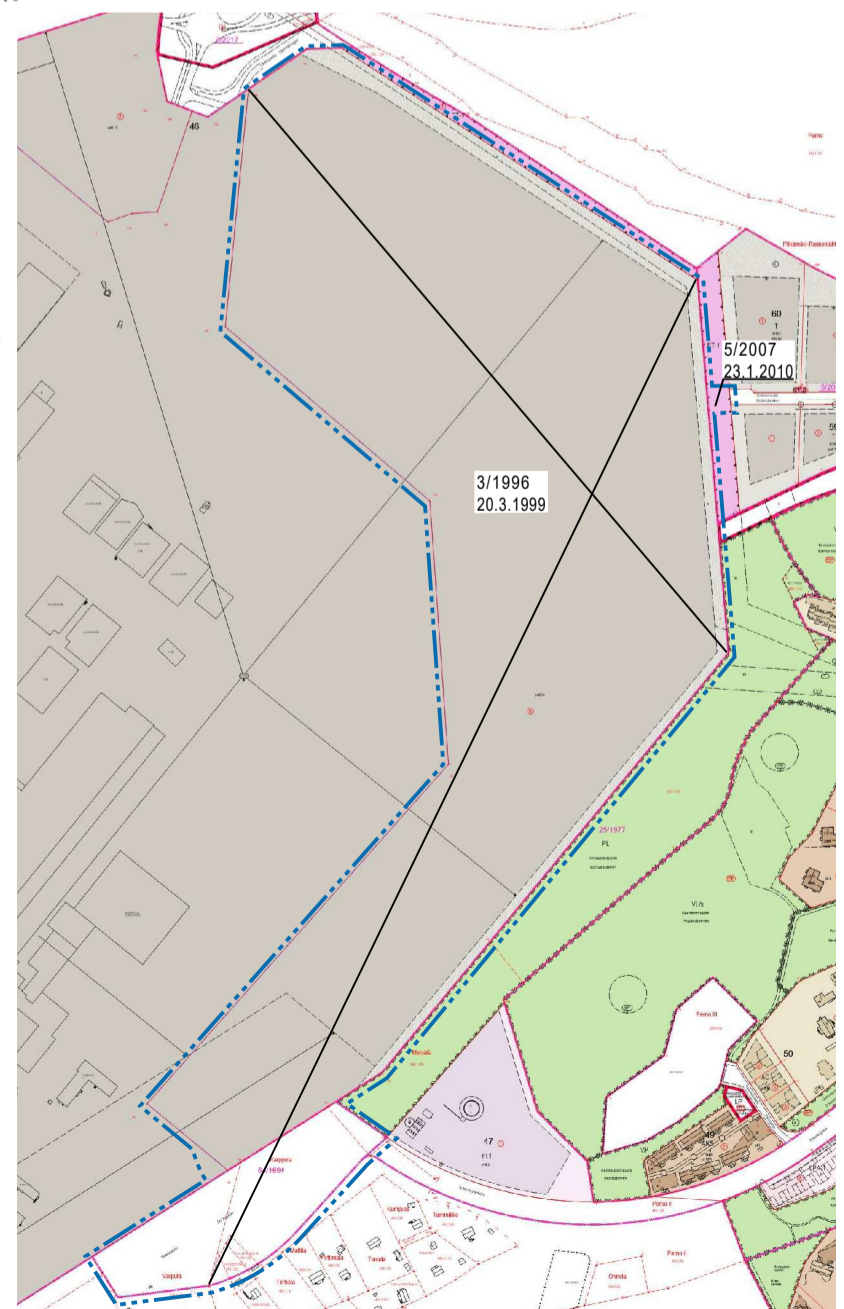


SUAJINTIKARTTA



ILMAKUVA



POISTUVA KAAVA

Merkintöjen selite:



3 m kaava-alueen rajan ulkopuolella oleva viiva, jota otsakkeessa mainittu kaavanmuutos koskee ja jolta aiemmat kaavamerkinnät ja -määräykset poistuvat.

3/1996  
20.3.1999

Poistuvan kaavan tunnus ja voimaantulopäivä.

ASEMAKAAVAMERKINNÄT JA  
-MÄÄRÄYKSET:

**K-1** Liike- ja toimistorakennusten korttelialue, jolle saa sijoittaa myös lyhytaikaiseen käyttöön tarkoitettuja majoitusrakennuksia.

**T-1** Teollisuus- ja varastorakennusten korttelialue, jolle saa rakentaa myös toimisto- ja tuotekehitystiltoja. Korttelialueelle saa asemakaavassa osoitetun enimmäisrakennusoikeuden estämättä rakentaa autokansia ja pysäköintilaitoksia. Alueella tulee sallia sähkönjakeluun liittyvien muuntamoiden, ilmajohtojen ja maakaapeleiden sijoitus.

**T-2** Teollisuus- ja varastorakennusten korttelialue. Alueelle saa rakentaa yhdyskuntateknistä huoltoa, jätteenkäsittelyä ja kiertotaloutta palvelevia rakennuksia ja laitoksia sekä niihin liittyviä toimistotiloja. Alueella tulee sallia sähkönjakeluun liittyvien muuntamoiden, ilmajohtojen ja maakaapeleiden sijoitus.

**TTV-1** Teollisuus- ja varastorakennusten korttelialue laivanrakennustoimintaa varten.

**VL** Lähivirkistysalue.

**VL-1** Lähivirkistysalue. Viheralue, joka palvelee liito-oravan yhteystarpeena. Alueella tulee säästää ja tarvittaessa istuttaa puustoa, joka kasvaa vähintään 10 metriseksi.

**VL/S** Lähivirkistysalue, jolla ympäristö säilytetään.

**R-1** Rautatiealue teollisuusraidetta varten.

**ET** Yhdyskuntateknistä huoltoa palvelevien rakennusten ja laitosten korttelialue enintään 25 k-m2 suuruisia muuntamoita varten.

**EV** Suojaviheralue.

3 m kaava-alueen rajan ulkopuolella oleva viiva.

Korttelin, korttelinosan ja alueen raja.

Osa-alueen raja.

**065** Kaupunginosan numero.

**PER** Kaupunginosan nimi.

Merilinja Alueen nimi.

**IV** Roomalainen numero osoittaa rakennusten, rakennuksen tai sen osan suurimman sallitun kerrosluvun.

**e=0.7** Tehokkuusluku eli kerrosalan suhde tontin pinta-alaan.

**+36.0** Rakennuksen vesikatkon ylimmän kohdan korkeusasema. Alueelle tai rakennuksiin sijoitettavat tekniset laitteet saavat ylittää sallitun rakennuskorkeuden.

Rakennusala.

Istutettava alueen osa.

Luonnontilaisena säilytettävä alueen osa, joka palvelee liito-oravan yhteystarpeena. Alueella tulee säästää ja tarvittaessa istuttaa puustoa, joka kasvaa vähintään 10 metriseksi. Voimajohdon vaara-alueella puuston korkeutta rajoitetaan sähköyhtiön määräysten mukaan.

Istutettava puurivi.

**hule** Sijainniltaan ohjeellinen alueelliselle hulevesijärjestelmälle varattu alue, jonka kautta johdetaan ja jossa viivytetään kortteleiden sekä yleisten alueiden hulevesiä allas- ja ojarakentein.

Katu.

**ajo** Ajoyhteys.

**ajo-1** Ajoyhteys. Alueelle saa sijoittaa maanalaisia johtoja.

Maanalaista johtoa varten varattu alueen osa.

Sähköjohtoa varten varattu alueen osa.

**va** Vaara-alue.

DETALJPLANEBETECKNINGAR OCH  
-BESTÄMMELSER:

Kvartersområde för affärs- och kontorsbyggnader.

Kvartersområde för industri- och lagerbyggnader.

Kvartersområde för industri- och lagerbyggnader.

Kvartersområde för industri- och lagerbyggnader.

Område för närrekreation.

Område för närrekreation.

Område för närrekreation.

Järnvägsområde...

Kvartersområde för byggnader och anläggningar för samhällsteknisk försörjning, som är avsett för en högst 25 v-m2 stor transformator.

Skyddsgrönområde.

Linje 3 m utanför planområdets gräns.

Kvarters-, kvartersdels- och områdesgräns.

Gräns för delområde.

Stadsdelsnummer.

Namn på stadsdel.

Namn på område.

Romersk siffra anger största tillåtna antalet våningar i byggnaderna, i byggnaden eller i en del därav.

Exploateringstal, dvs. förhållandet mellan väningstytan och tomtens yta.

Högsta höjd för byggnadens vattentak.

Byggnadsyta.

Del av område som skall planteras.

Del av område som skall bevaras i naturtillstånd.

Trädrad som skall planteras.

...

Gata.

Körförbindelse.

Körförbindelse.

...

...

Faroområde.

**luo-1**

Alueen osa, jolla sijaitsee luonnonsuojelulain perusteella suojeltu jalopuumetsikkö. Aluetta ei saa muuttaa niin, että luontotyypin ominaispiirteiden säilyttäminen kyseisellä alueella vaarantuu. Maankaivuu, puiden kaataminen ja muu maisemaa muuttava toimenpide edellyttää luonnonsuojelulain mukaista poikkeuslupaa sekä maankäyttö ja rakennuslain mukaista maisematyölupaa.

Del av område...

**luo-2**

Alueen osa, jolla sijaitsee metsälain ja vesilain perusteella suojeltu metsälampi. Aluetta ei saa muuttaa niin, että luontotyypin ominaispiirteiden säilyttäminen kyseisellä alueella vaarantuu. Maankaivuu, puiden kaataminen ja muu maisemaa muuttava toimenpide edellyttää luonnonsuojelulain mukaista poikkeuslupaa sekä maankäyttö ja rakennuslain mukaista maisematyölupaa.

Del av område...

**vp**

Tien vastapenger. Aluetta voidaan käyttää pysäköintiin ja istutuksiin. Vastapengeralueella ja viereisillä tontinosilla tulee ottaa huomioon rakennetun kadun geotekniikka ja kuivatus ja suunnitelmat tulee hyväksyttävä kaupungin katusuunniteluista vastaavalla taholla.

...

YLEISET MÄÄRÄYKSET:

Teollisuusalueilla toimistotilat tulee sijoittaa kadun varteen ja niiden lähiympäristö on istutettava. Ulkovarastointiin käytettävät alueet tulee näkösuojata istutuksin ja/tai rakentein.

Katto- ja julkisivuja saa päällystää aurinkoenergiaa hyödyntävillä pinnoilla.

Korttelialueelle sijoitetun rakennuksen, sen osan tai muun rakenteen etäisyyden naapuritontin rajasta on oltava vähintään 5 metriä. Yhden tontin kautta saa järjestää ajon useammalle kuin kahdelle tontille. Tonteilla voi olla useampi kuin yksi liittymä.

T- korttelialueille sijoitettavissa toimistotiloissa ulkoa kantautuvastamelusta aiheutuva melutaso ei saa ylittää 45 dBA. K-1- korttelialueelle sijoitettavissa majoitushuoneissa ulkoa kantautuvasta melusta aiheutuva melutaso ei saa ylittää melun päiväohjearvoa (klo 7-22) 35 dB ja yö-ohjearvoa (klo 22-7) 30 dB. Desibeliarvoilla tarkoitetaan A-painotettua ekvivalentitasoa (LAeq).

Autopaikkoja on korttelialueilla varattava seuraavasti:  
- toimisto-, tuotekehitys- liike- ja majoitustilat 1ap / 100 k-m2  
- teollisuus- ja varastotilat 1ap / 150 k-m2

Autopaikkojen yhteyteen tulee istuttaa puita vähintään 1 puu / 10 autopaikkaa. Autopaikat on pinnoitettava vettä läpäisevällä päällysteellä.

Vettäläpäisemättömiä pinnoilta tulevia hulevesiä tulee viivyttaa alueella siten, että viivytyspainanteiden, -altaiden tai -säiliöiden mitoitustilavuuden tulee olla 0,5 m3 / 100 m2 vettäläpäisemättömää pintaa kohden. Viivytyspainanteiden, -altaiden tai -säiliöiden tulee tyhjäntyä 12 tunnin kuluessa täyttymisestäään ja niissä tulee olla suunniteltu ylivuoto. Tonteilla joilla käsitellään ja varastoidaan öljyä, polttonesteitä tai kemikaaleja, on hulevedet johdettava öljyn- ja hiekanerotuskaivojen kautta. Hulevesiviemäreissä on oltava sulkumahdollisuus mahdollisen onnettomuuden varalta. Tonteilla, joilla on runsaasti liikennettä ja vettä läpäisemättömiä pintoja on hulevedet on johdettava hiekanerotuskaivojen kautta. Tonteille on laadittava kuivatussuunnitelmat, joissa osoitetaan erotinjärjestelmien mitoitus ja sijainti.

ALLMÄNNA BESTÄMMELSER:

...

<b>TURKU</b>		<b>ÅBO</b>	ASEMAKAAVATUNNUS DETALJPLANEBETECKNING	15/2019
TYÖNIMI ARBETSNAMN		Merilinja	DIAARINUMERO DIARIENUMMER	12603-2019
OSOITE ADRESS		Merilinja, Telakkakatu	MITTAKAAVA SKALA	1:2000
		<b>MERILINJA</b>		
MAASTONTARKISTUS, I VAIHE-LUONNOS TERRÄNGGRANSKNING, I SKEDET:UTKAST		KYLK HYVÄKSYNYT GODKÄND AV SMND		
		29.9.2020 §327		
<b>KAUPUNKIYMPÄRISTÖTOIMIALA • KAUPUNKISUUNNITTELU JA MAAOMAISUUS • KAAVOITUS STADSMILJÖSEKTORN • STADSPLANERING OCH MARKEGENDOM • PLANLÄGGNING</b>				
<b>LUONNOS</b> UTKAST		PIIRTÄJÄ RITARE	Reeta Ahlqvist	VALMISTELIJAN BEREDARE
		<i>Paula Aantaa</i> Paula Aantaa		
TURKU ÅBO		7.9.2020	<i>Jyrki Leppi</i> Jyrki Leppi	
		Maankäyttöjohtaja Markanvändningsdirektör		