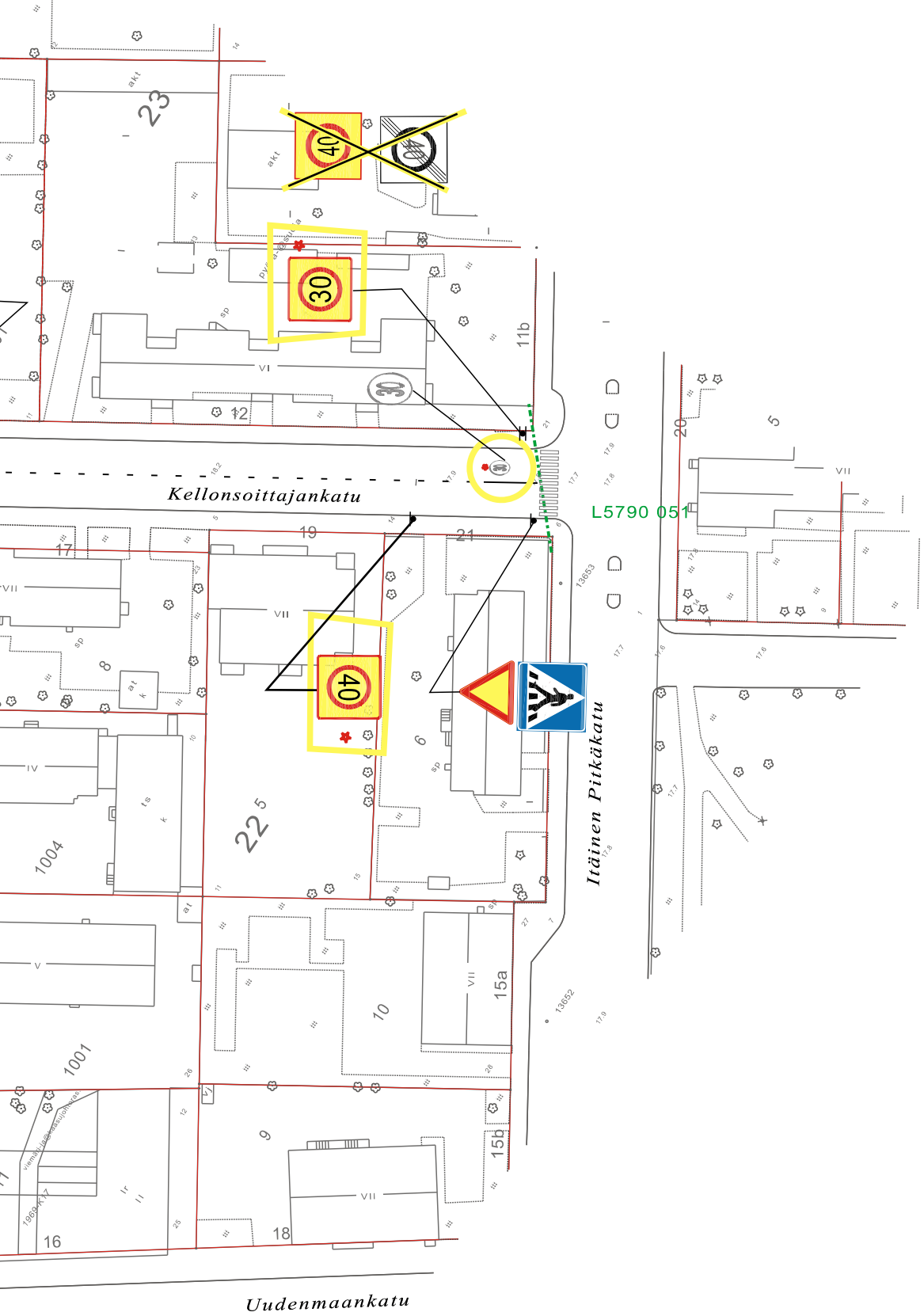


★ = UUSI

Ote liikennesuunnitelmasta		n:o L 6184 040	
Sirkkalankatu			
KESKUSTAN NOPEUSRAJOITUSUUDISTUS		pvm	27.5.2020 KK/TO
		mittakaava	1:500
		ykl	
Diario 5638-2020		suunn.pääll.	

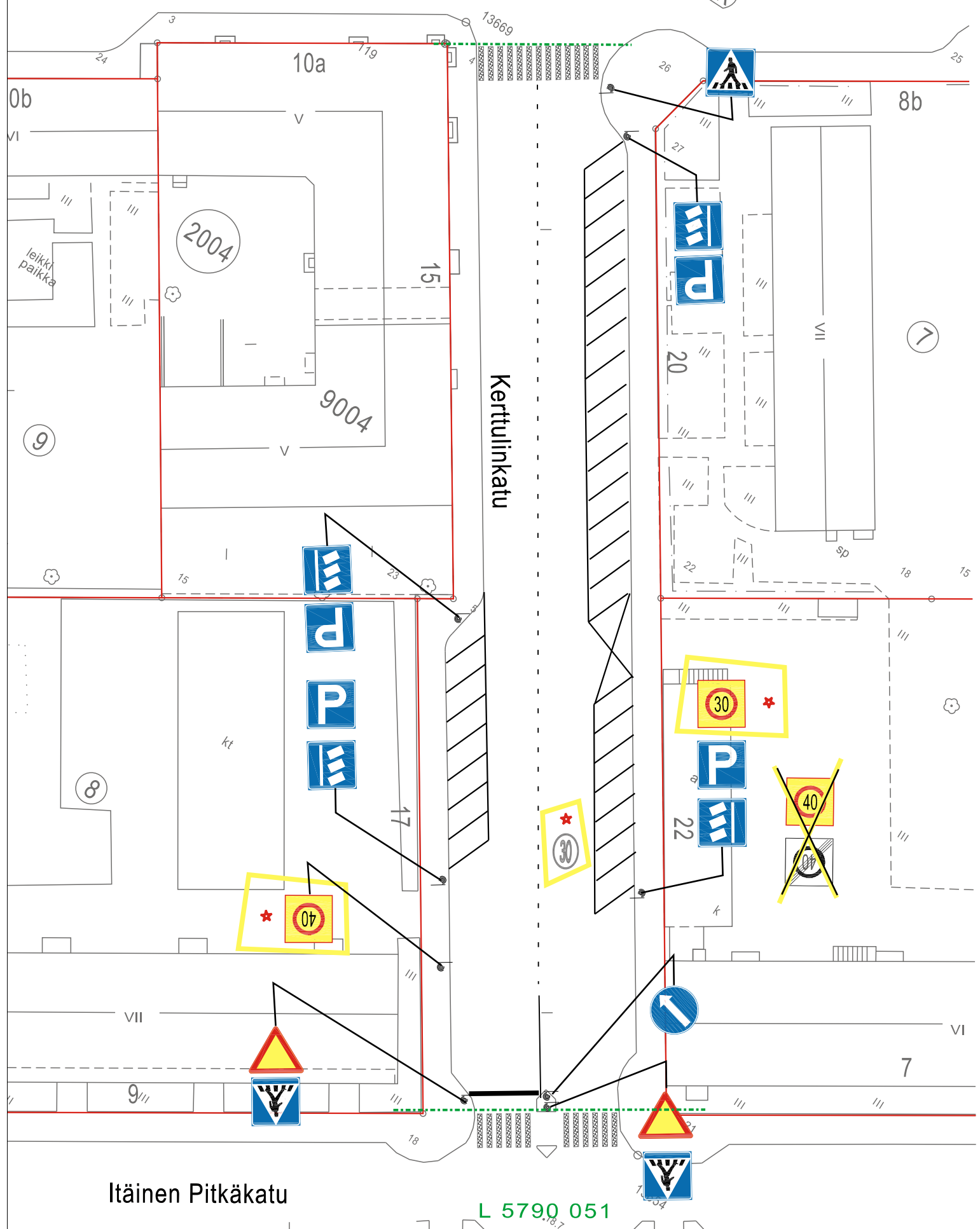


★ = UUSI

Ote liikennesuunnitelmasta		n:o	L 5986 016
Kellonsoittajankatu			
KESKUSTAN NOPEUSRAJOITUSUUDISTUS		pvm	27.5.2020 KK/TO
		mittakaava	1:1000
Diario 5638-2020		ykl	
		suunn.pääll.	

Sirkkalankatu

L 6184 044



Itäinen Pitkäkatu

L 5790 051

HYVÄKSYNYT:

VIRAN PUOLESTA:

KAUPUNGINOSA: 001

ASEMAKAAVA VAHVISTETTU:

KATULUOKKA:

KORVAA PIIRUSTUKSEN:

KORVAA OSITTAIN PIIRUSTUKSEN:

KORVATTU PIIRUSTUKSELLA:

KORVATTU OSITTAIN PIIRUSTUKSELLA:

MUUTOS TAI TÄYDENNYS

PÄIVÄYS

PIIRTÄJÄ

SUUNNIT.

D:o nro

HYV.

TURUN KAUPUNKI
KAUPUNKIYMPÄRISTÖTOIMIALA
LIIKENNESUUNNITTELUYKSIKKÖ

PUOLALANKATU 5, PL355
20101 TURKU

puh. 02-330 000
faksi. 02-2624 912

KOHDE

KERTTULINKATU
väli: Sirkkalankatu-Itäinen Pitkäkatu

SISÄLTÖ

LIIKENTEENOHJAUSSUUNNITELMA

SUUNNITTELIJA

LPi

SUUNNITTELUAVUSTAJA

TO

TARKASTANUT

GEOTEKN.TARKAST.

MITTAKAAVA

1:500

D:o nro

5638-2020

PÄIVÄYS

27.5.2020

LIIKENNESUUNNITTELUKÄYTTÖ

PIIRUSTUSNUMERO

L 6438 030

★ =UUSI

HYVÄKSYNYT: YKV 18.6.2008 §72
VIRAN PUOLESTA: Heikki Nieminen

KAUPUNGINOSA: 001-I
ASEMAKAAVA VAHVISTETTU:
KATULUOKKA:

HYVÄKSYNYT MYÖS:

KORVAA PIIRUSTUKSEN: L 33/88, L 36/89, L 17/91
KORVAA OSITTAIN PIIRUSTUKSEN: L 55/71, L 14/90, L 80/90

KORVATTU PIIRUSTUKSELLA:
KORVATTU OSITTAIN PIIRUSTUKSELLA:

Keskustan nopeusrajoitusuudistus
Invapaikat(2kpl) poistettu suunn. Ei ole maastossa.
Pysäköintikielto aikaraj.(kiekko)
MUUTOS TAI TÄYDENNYS

TO	27.5.2020	KK	5638-2020
VL	1.11.2016	KK	
VL	2.4.2009	KK	11492-2008
PÄIVÄYS		PIIRITÄJÄ	SUUNNIT.
			Korjaus
			YKV 7.4.09 §40
			D:o nro
			HYV.

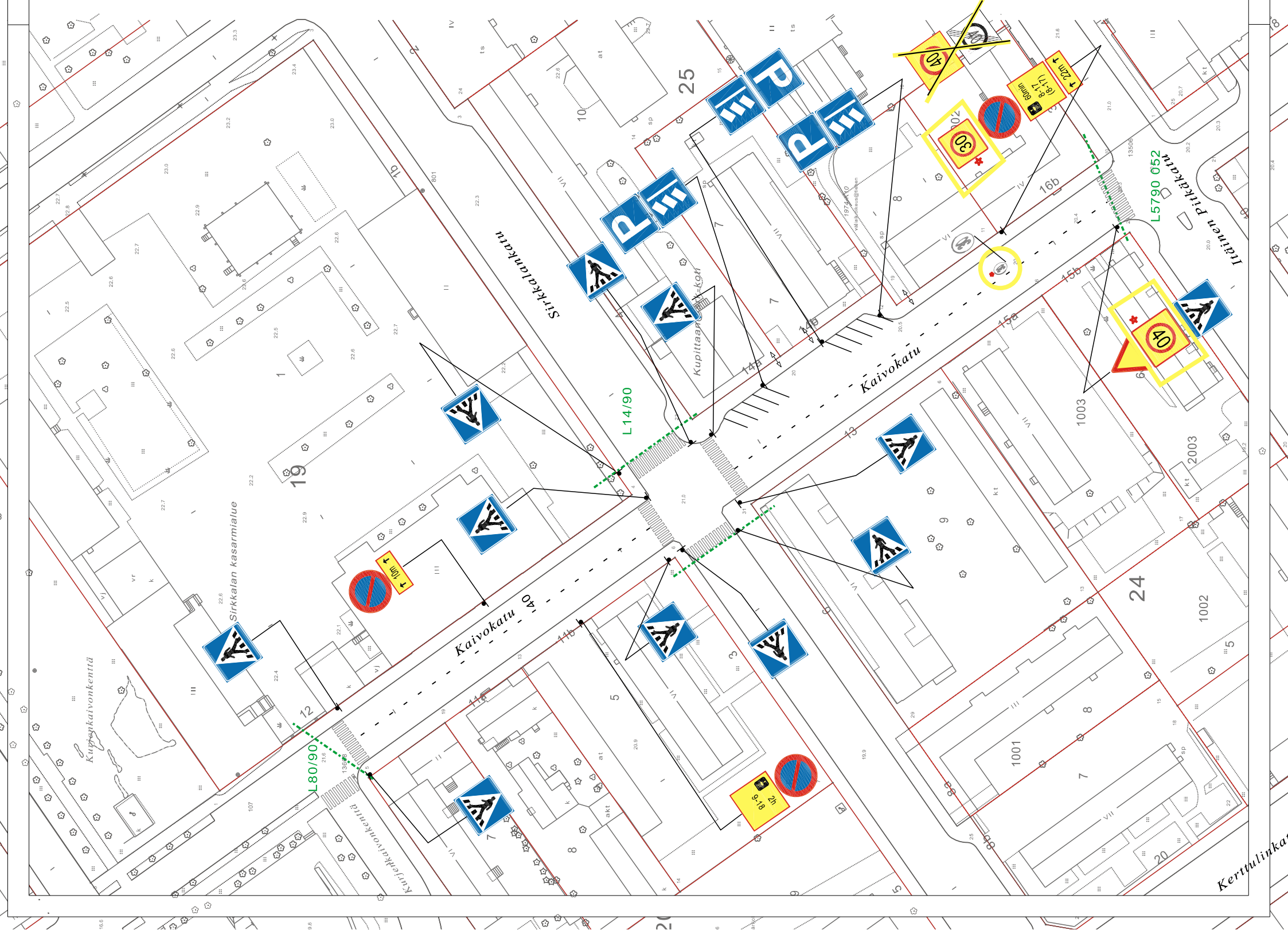
TURUN KAUPUNGIN YMPÄRISTÖ- JA KAAVOITUSVIRASTO

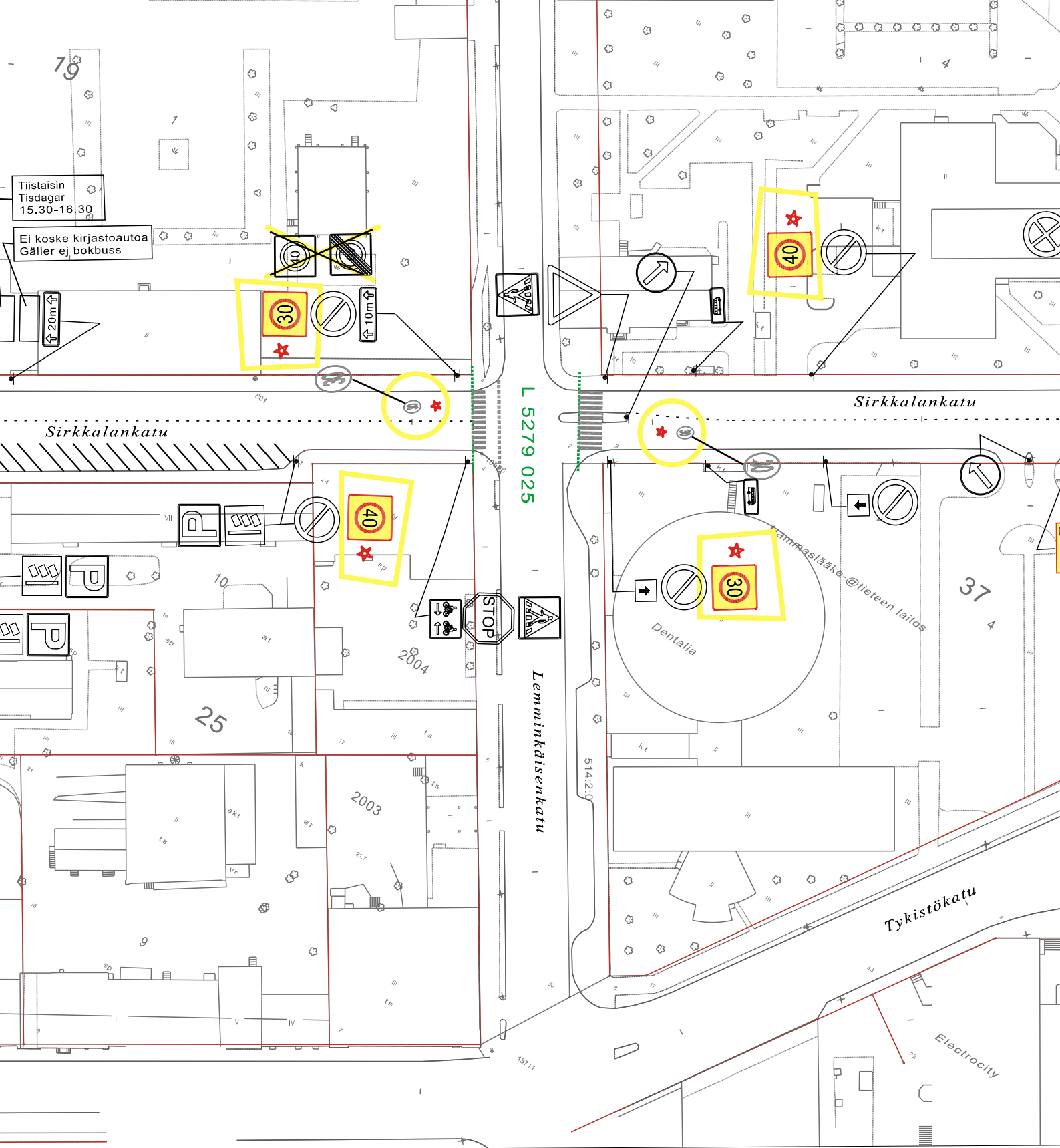


PUOLALANKATU 5, PL355
20101 TURKU
PUH 02-330 000
FAX 02-2624 912

SUUNNITTELUKOHDE

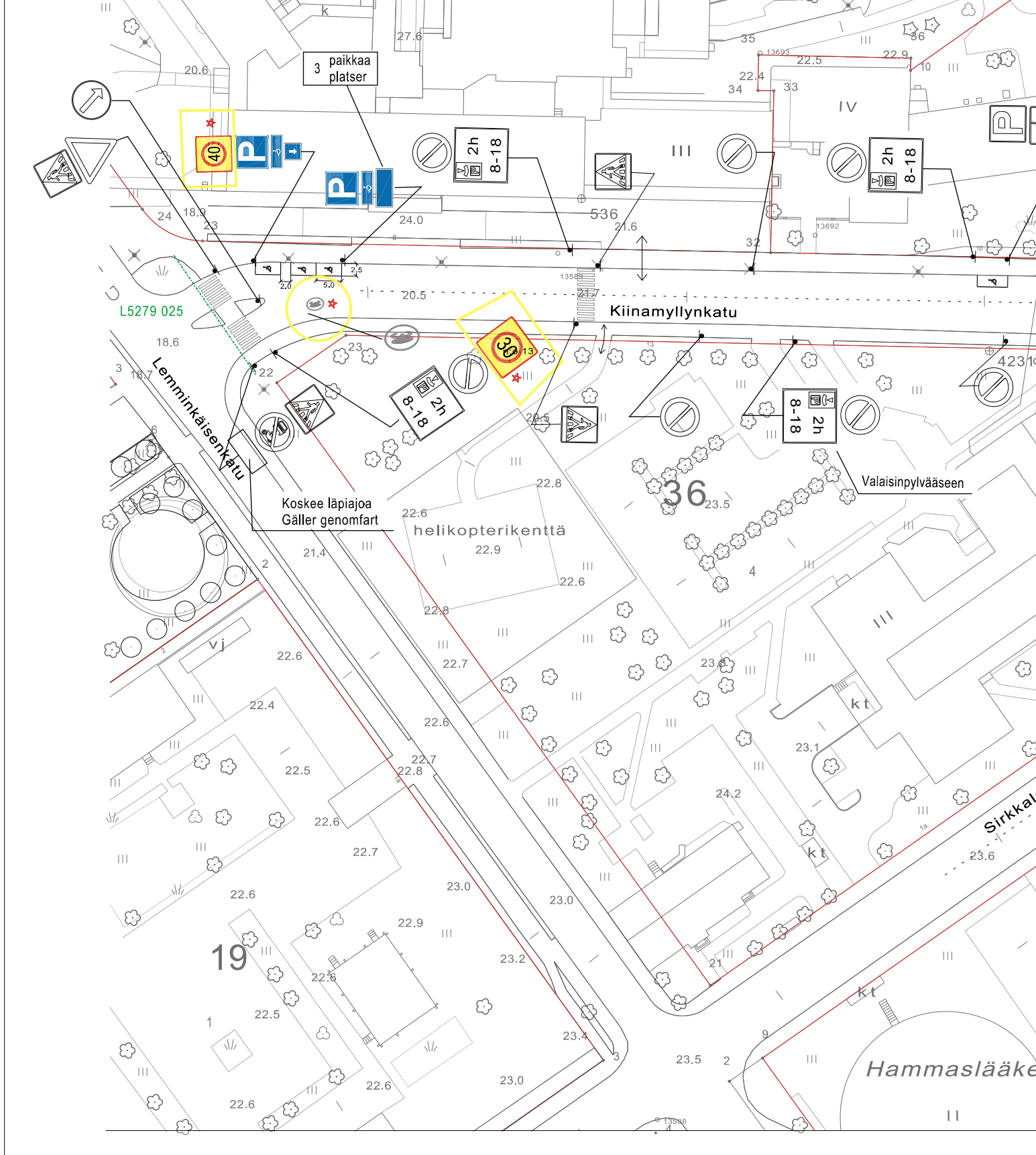
KOHDE		SISÄLTÖ	
KAIVOKATU välillä Itäinen Pitkätie-Kurjenkaivonkenttä		LIIKENNESUUNNITELMA	
SUUNNITTELIJA KK	PIIRITÄJÄ VL	TARKASTANUT	MITTAKAAVA 1:1000
PÄIVÄYS 9.6.2008	SUUNNITTELUKOHDE Heikki Nieminen	GEOTEKN. TARKAST.	D:o nro
			PIIRUSTUSNUMERO L 1088 006
			MUUTOS





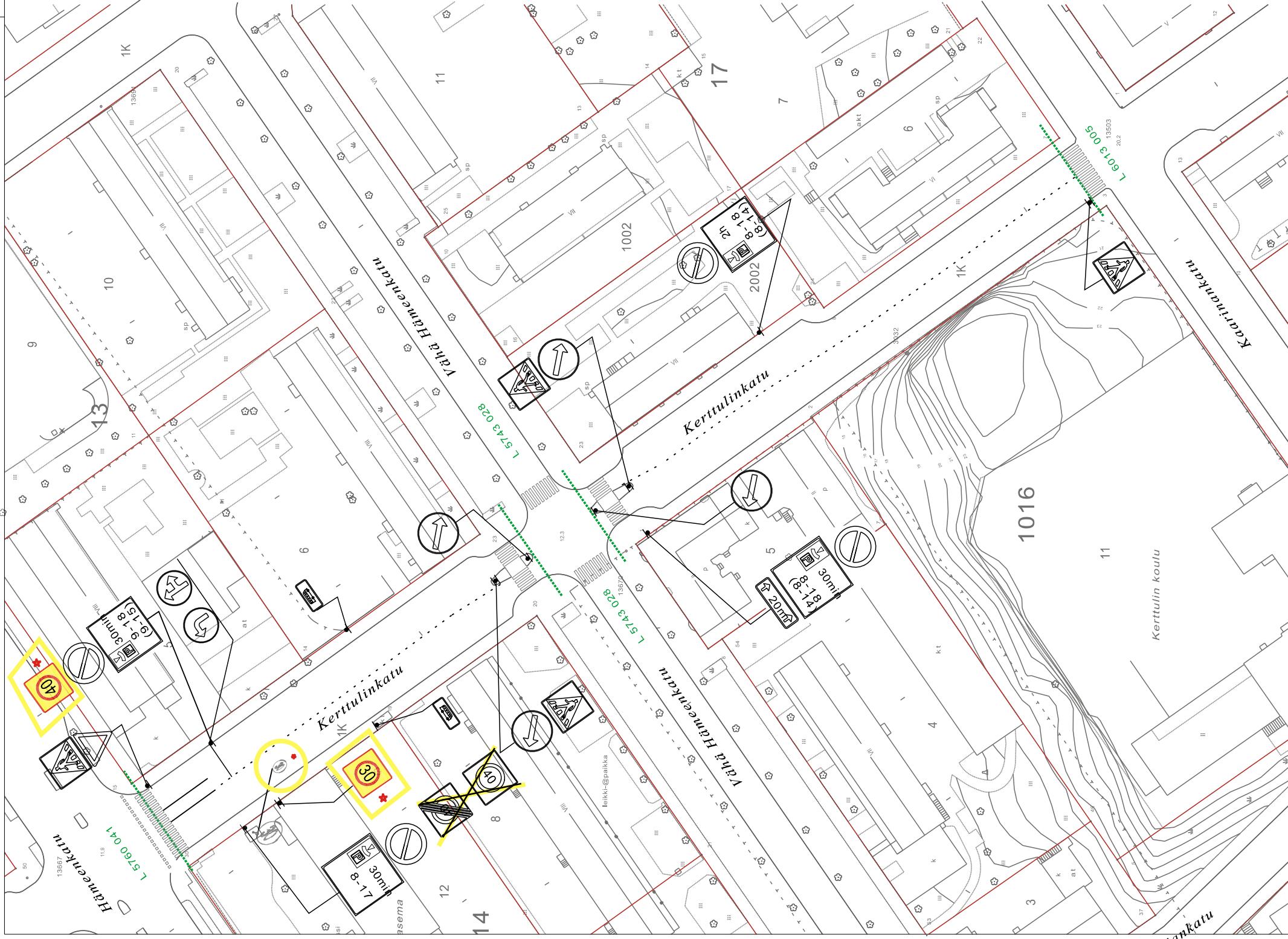
★ = UUSI

Ote liikennesuunnitelmasta		n:o L 6184 043	
Sirkkalankatu		pvm 27.5.2020 KK/TO	
KESKUSTAN NOPEUSRAJOITUSUUDISTUS		mittakaava 1:1000	
		ykl	
Diario 5638-2020		suunn.pääll.	



★ = UUSI

Ote liikennesuunnitelmasta		n:o	L 5279 027
Kiinamyllynkatu		pvm	27.5.2020 KK/TO
KESKUSTAN NOPEUSRAJOITUSUUDISTUS		mittakaava	1:1000
		ykl	
Diario 5638-2020		suunn.pääll.	



HYVÄKSYNYT: Ykv/suunnittelupäällikkö 9.12.2010 § 220
 VIRAN PUOLESTA: Heikki Nieminen

KAUPUNGINOSA: 001
 ASEMAKAAVA VAHVISTETTU:
 KATULLUOKKA:

HYVÄKSYNYT MYÖS:

KORVAA PIIRUSTUKSEN: L 131/79, L 94/88
 KORVAA OSITTAIN PIIRUSTUKSEN: L 5743 028

KORVATTU PIIRUSTUKSELLA:
 KORVATTU OSITTAIN PIIRUSTUKSELLA:

Keskustan nopeusrajoitusuudistus
 Aikarajoitteinen pysäköintikielto poistetaan
 MUUTOS TAI TÄYDENNYS

27.5.2020
 17.12.2013
 PÄIVÄYS

TO VL PIIRTÄJÄ
 KK MN SUUNNIT.

5638-2020
 12940-2013
 Kilajk 19.12.13 §71
 D:o nro HYV.

TURUN KAUPUNGIN YMPÄRISTÖTOIMIALA

KAUPUNKISUUNNITTELU

SUUNNITTELUYKSIKÖ

PUOLALANKATU 5, PL355
 20101 TURKU
 puh. 02-330 000
 faksi. 02-2624 912

KOHDE	KERTTULINKATU väli: Hämeenkatu-Kaarinankatu			SISÄLTO	LIIKENNESUUNNITELMA
SUUNNITTELIJA	MN	SUUNNITTELUVUOSTAJA	TO	TARKASTANUT	GEOTEKNI.TARKAST.
PÄIVÄYS	3.12.2010	HYVÄKSYJÄ	Heikki Nieminen	MITTAKAAVA	D:o nro
				1:1000	12940-2010
				PIIRUSTUSNUMERO	L 6438 028

Maastokäynti 22.2.2008 TO

★ =UUSI

HYVÄKSYNYT: YKV 25.2.2008 §20
VIRAN PUOLESTA: Heikki Nieminen

KAUPUNGINOSA: OO1-I
ASEMAKAAVA VAHVISTETTU:
KATULLUOKKA:

HYVÄKSYNYT MYÖS:

KORVAA PIIRUSTUKSEN: L 80/88
KORVAA OSITTAIN PIIRUSTUKSEN:

KORVATTU PIIRUSTUKSELLA:
KORVATTU OSITTAIN PIIRUSTUKSELLA:

Keskustan nopeusrajoitusuudistus
MUUTOS TAI TÄYDENNYS

27.5.2020
PÄIVÄYS

TO
PIIRTÄJÄ

KK
SUUNNIT.

5638-2020
D:o nro

HYV.

TURUN KAUPUNGIN YMPÄRISTÖ- JA KAAVOITUSVIRASTO



PUOLALANKATU 5, PL355
20101 TURKU
PUH 02-330 000
FAX 02-2624 912

SUUNNITTELUKOHDE

KOHDE

HOVIOIKEUDENKATU

LIIKENNESUUNNITELMA

SISÄLTÖ

SUUNNITTELIJA
MN

PIIRTÄJÄ
VL

TARKASTANUT

GEOTEKN. TARKAST.

MITTAKAAVA
1:500

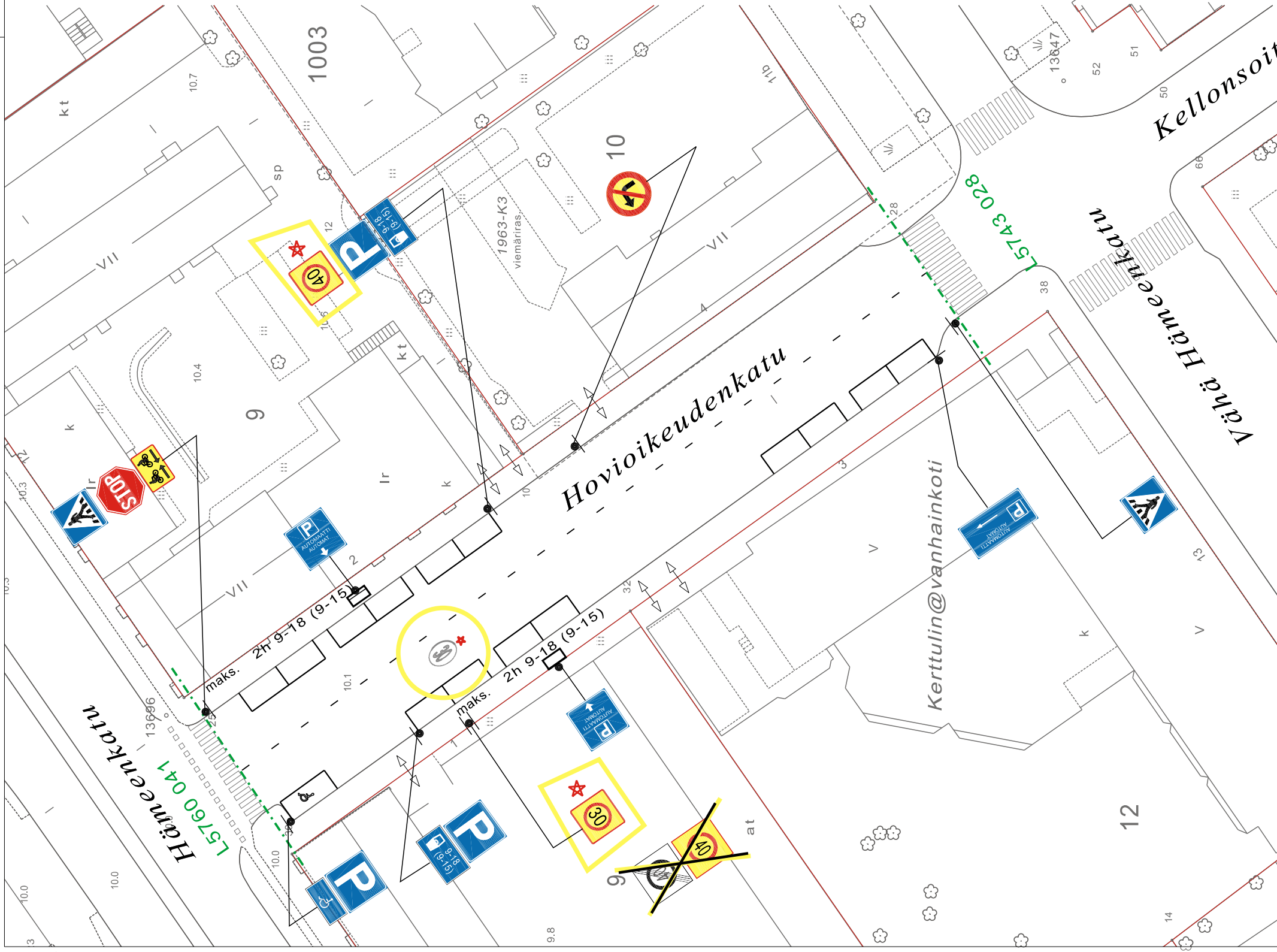
D:o nro
2721-2008

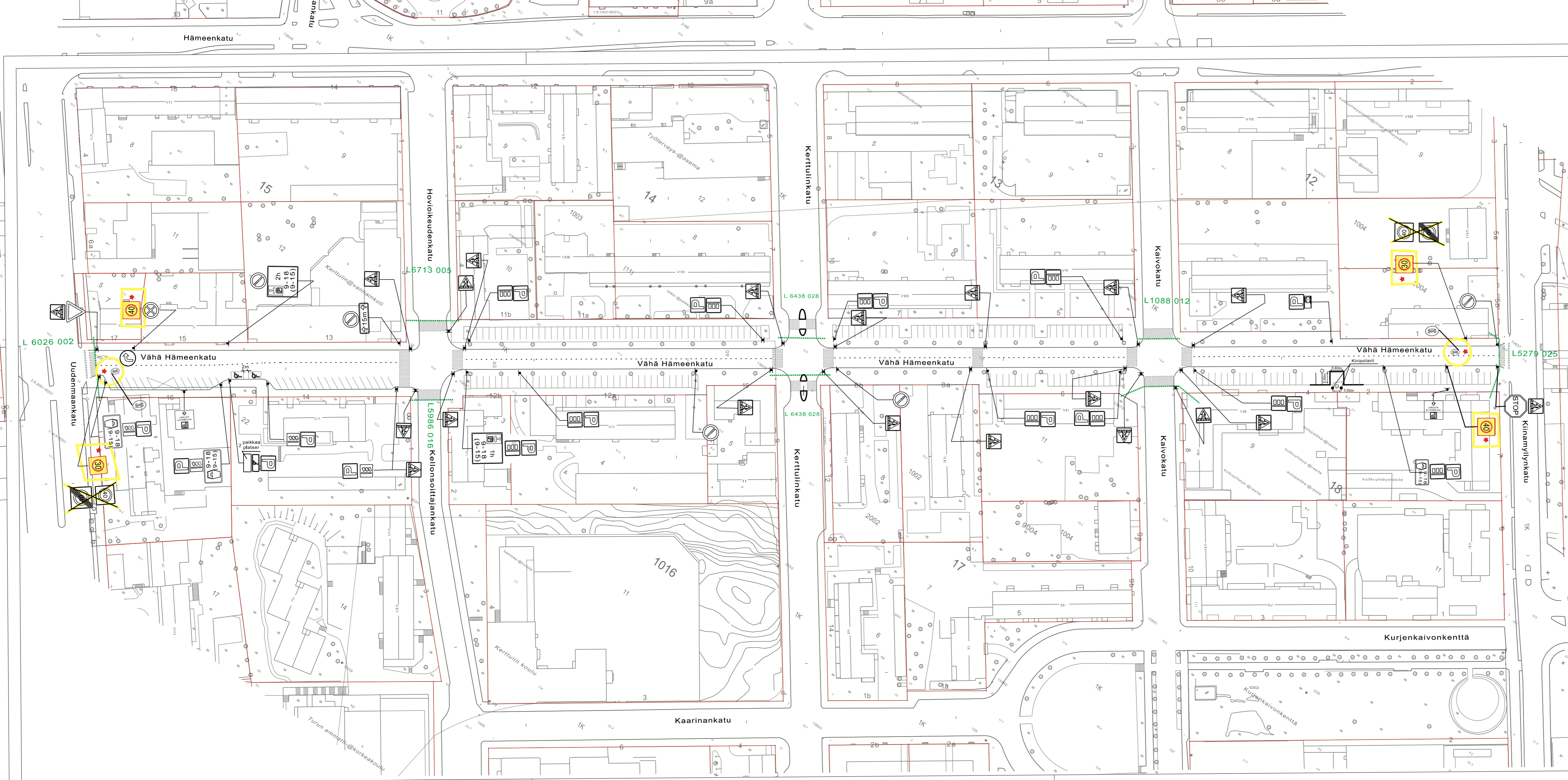
PÄIVÄYS
22.2.2008

SUUNNITTELUKOHDE
Heikki Nieminen

PIIRUSTUSNUMERO
L 6713 005

MUUTOS





* = UUSI

HYVÄKSYNYT: YKV / Suunnittelupäällikkö 2.9.2004 §124
 VIRAN PUOLESTA: Heikki Nieminen

KAUPUNGINOSA: I
 ASEMAKAAVA VAHVISTETTU:
 KATULUOKKA:

HYVÄKSYNYT MYÖS:

KORVAA PIIRUSTUKSEN: L61/78, L61/78a, L61/78b, L140/86, L27/96, L3/94
 KORVAA OSITTAIN PIIRUSTUKSEN:

KORVATTU PIIRUSTUKSELLA:
 KORVATTU OSITTAIN PIIRUSTUKSELLA: L 6013 005, L6438 028

Keskustan nopeusrajoitusuudistus	27.5.2020	TO	KK	5638-2020	
Invapaikan maalauksen siirto	27.10.2014	TO	KK		Korjaus
Enimmäismaksuaikojen poisto	15.2.2013	VL	KK	5504-2012	Ykl.11.9.2012 §380
Pysäköinnin aikarajoitusmuutos	21.5.2012	VL	TH	11098-2004	Ykv.23.5.2012 §51
Pys.kiekkö muutos	11.1.2012	TO	TH		Ykv.26.1.2012 § 4
Reunakivilinjan muutos ja kivipollarit	20.9.2011	TO	KK		Ykv.20.9.2011 § 112
Pys.järj.muutos pys.kiekkö	15.3.2011	TO	KK		Ykv.16.3.2011§24
Invapaikka	13.11.2009	TO	KK	14242-2009	Ykv.16.11.2009§132
MUUTOS TAI TÄYDENNYS	PÄIVÄYS	PIIRTÄJÄ	SUUNNIT.	D:o nro	HYV.

TURUN KAUPUNGIN YMPÄRISTÖ- JA KAAVOITUSVIRASTO

LINNANKATU 34
20100 TURKU
PUH 02-2624 111
FAX 02-2624 208

SUUNNITTELUTOIMISTO

KOHDE	SISÄLTÖ
VÄHÄ HÄMEENKATU	LIIKENNESUUNNITELMA
SUUNNITTELIJA PP	PIIRTÄJÄ PP
PÄIVÄYS 25.8.2004	SUUNNITTELUKÄSIKIRJOITUS Heikki Nieminen
TARKASTANUT	GEOTEKN. TARKAST.
MITTAKAAVA 1:1000	D:o nro 11098-2004
PIIRUSTUSNUMERO L 5743 028	MUUTOS