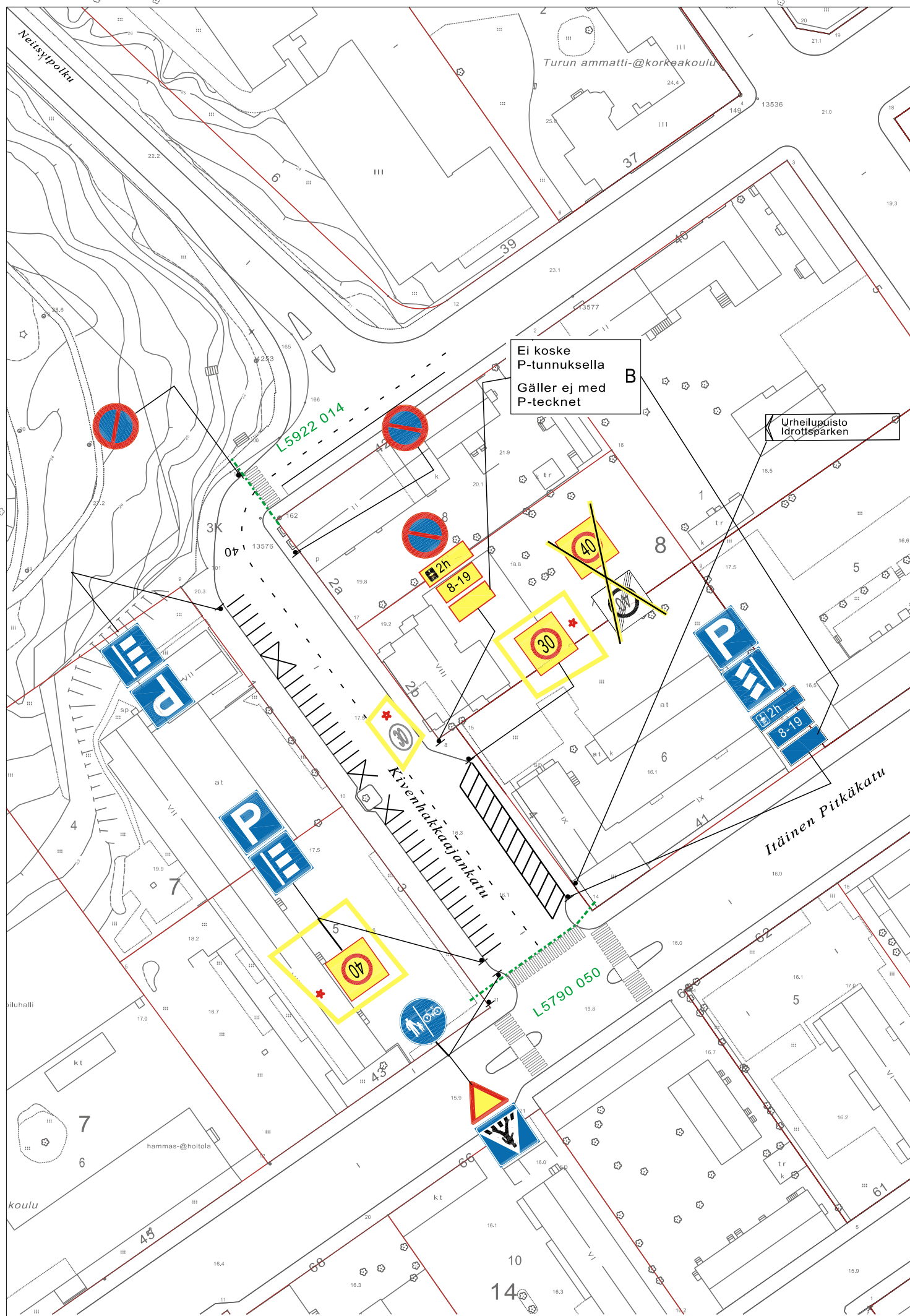


Valaisinpylvääseen

Ajo urheilupuistoon, pysäköintipaikoille ja tonteille sallittu
Körning till idrottsparcken, parkeringsplatser och tomter tillåten

★ = UUSI

| | | |
|----------------------------------|--------------|-----------------|
| Ote liikennesuunnitelmasta | | n:o L 5912 021 |
| Betaniankatu | | |
| KESKUSTAN NOPEUSRAJOITUSUUDISTUS | pvm | 27.5.2020 KK/TO |
| | mittakaava | 1:1000 |
| | ykl | |
| Diario 5638-2020 | suunn.pääll. | |



* =uusi

HYVÄKSYNYT:
VIRAN PUOLESTA:

KAUPUNGINOSA: 003-III
ASEMAKAAVA VAHVISTETTU:
KATULUOKKA:

HYVÄKSYNYT MYÖS:

KORVAA PIIRUSTUKSEN: L77/96
KORVAA OSITTAIN PIIRUSTUKSEN:

KORVATTU PIIRUSTUKSELLA:
KORVATTU OSITTAIN PIIRUSTUKSELLA:

MUUTOS TAI TÄYDENNYS

PÄIVÄYS

PIIRTÄJÄ

SUUNNIT.

D:o nro

HYV.

TURUN KAUPUNGIN YMPÄRISTÖ- JA KAAVOITUSVIRASTO



SUUNNITTELUTOIMISTO

PUOLALANKATU 5, PL355
20101 TURKU
PUH 02-330 000
FAX 02-2624 912

KOHDE

KIVENHAKKAAJANKATU

SISÄLTÖ

LIIKENNESUUNNITELMA

SUUNNITTELIJA
LPi

PIIRTÄJÄ
TO

TARKASTANUT

GEOTEKN. TARKAST.

MITTAKAAVA
1:1000

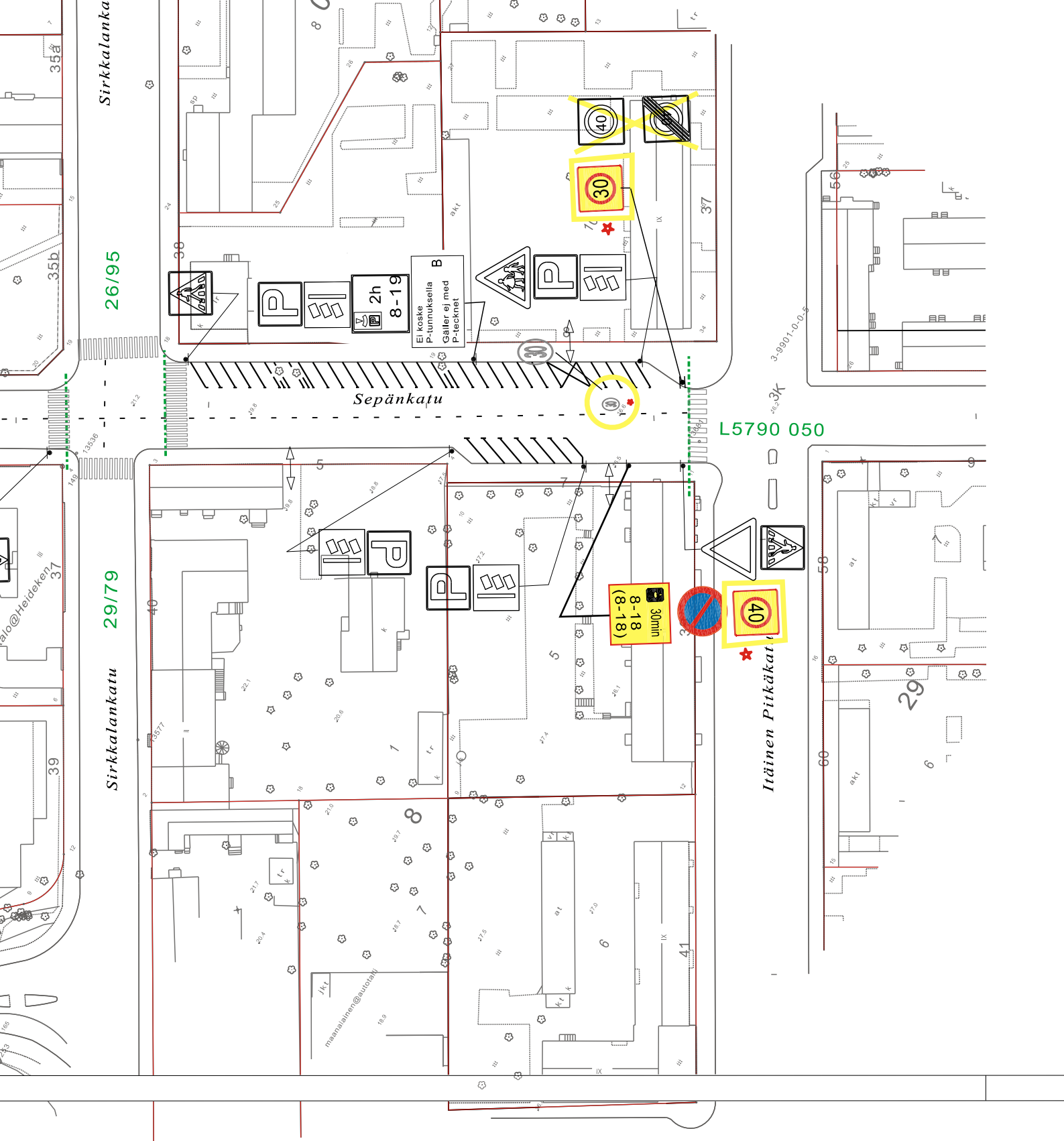
D:o nro
5638-2020

PÄIVÄYS
27.5.2020

SUUNNITTELUPÄÄLLIKKÖ

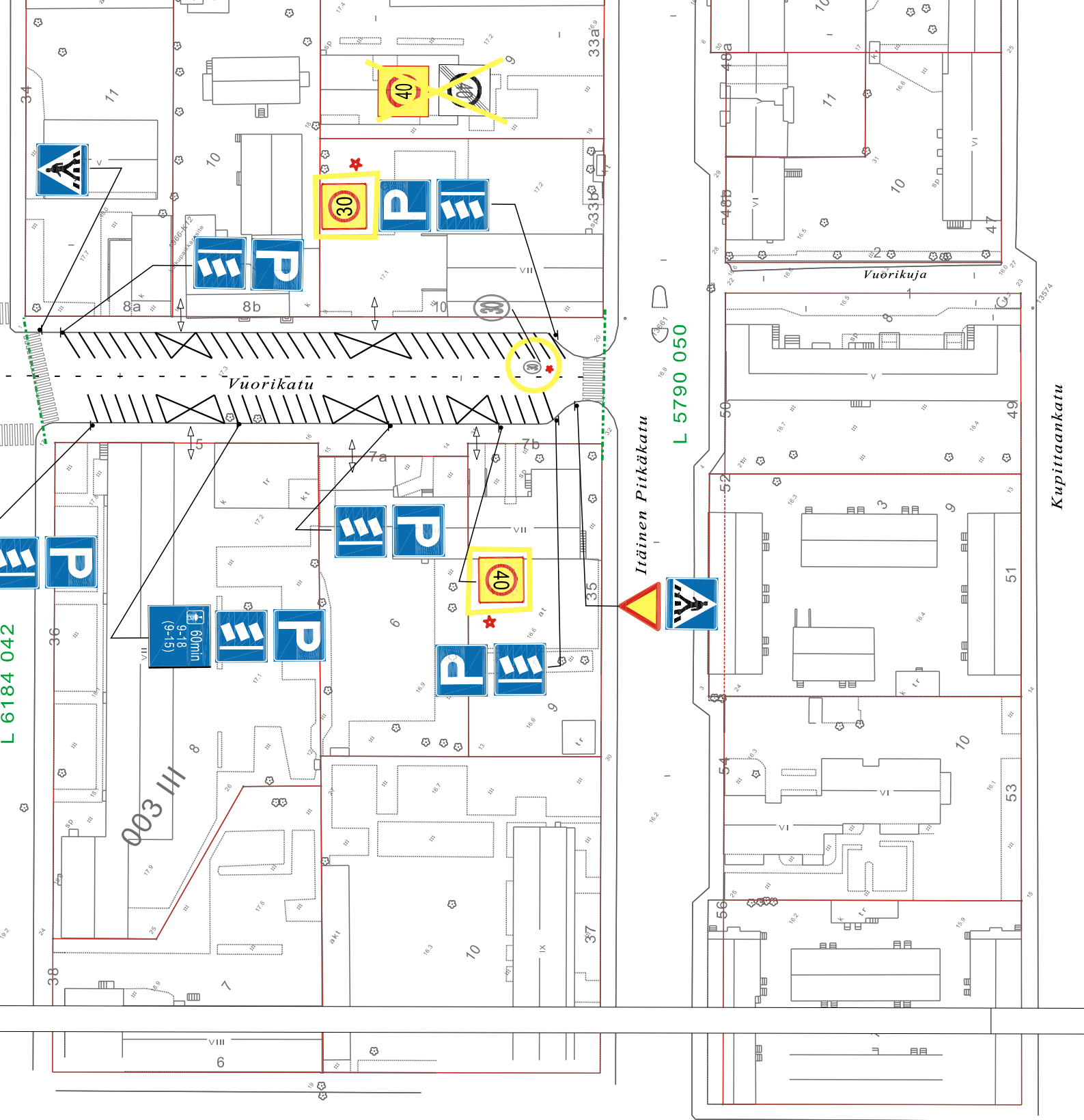
PIIRUSTUSNUMERO
L 6829 007

MUUTOS



★ = UUSI

| | | |
|----------------------------------|--------------|------------------|
| Ote liikennesuunnitelmasta | | n:o L 3258 002 |
| Sepänkatu | | |
| KESKUSTAN NOPEUSRAJOITUSUUDISTUS | pvm | 27.5.2020 LPi/TO |
| | mittakaava | 1:1000 |
| | ykli | |
| Diario 5638-2020 | suunn.pääll. | |

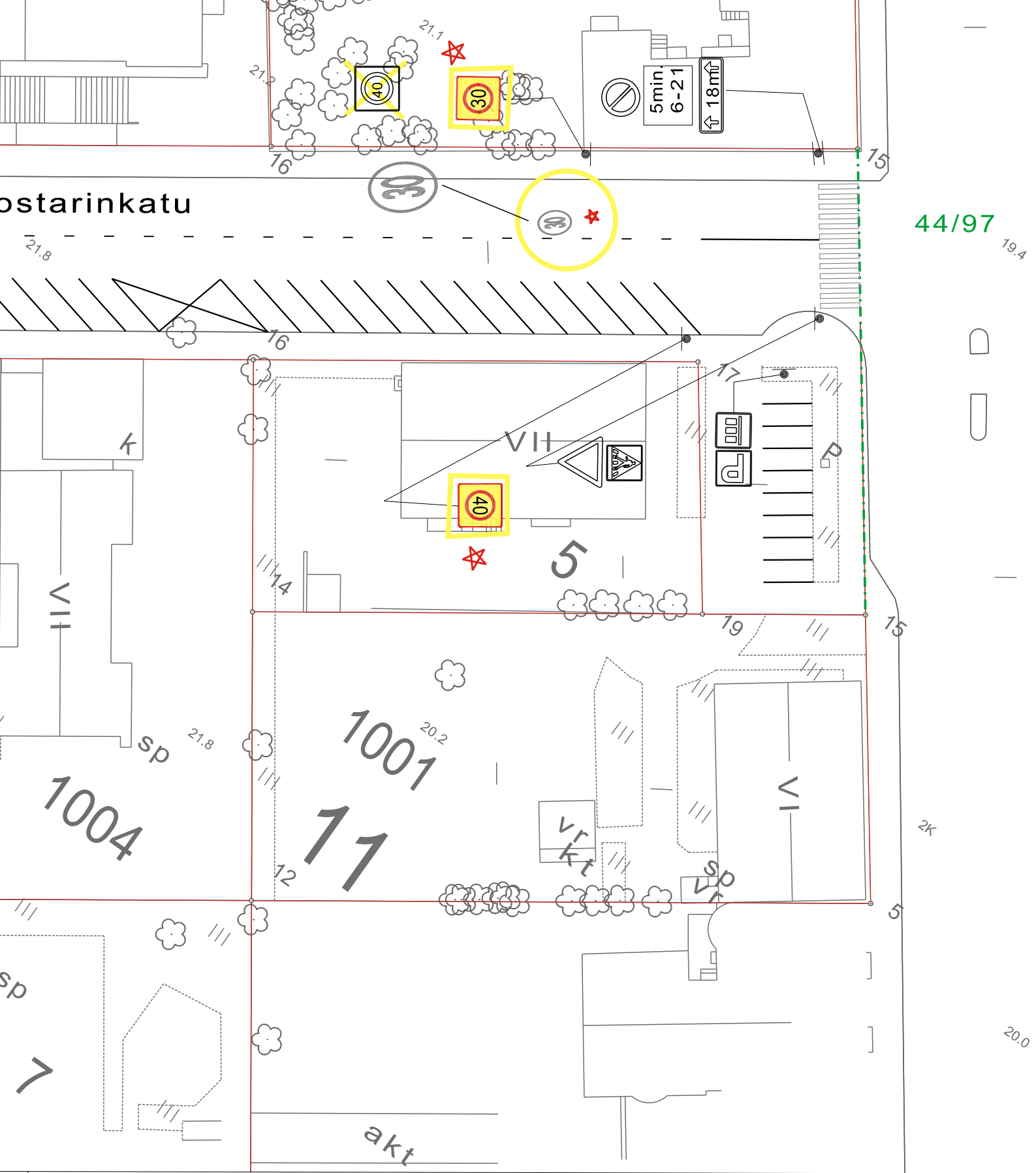


L 6184 042

L 5790 050

★ = UUSI

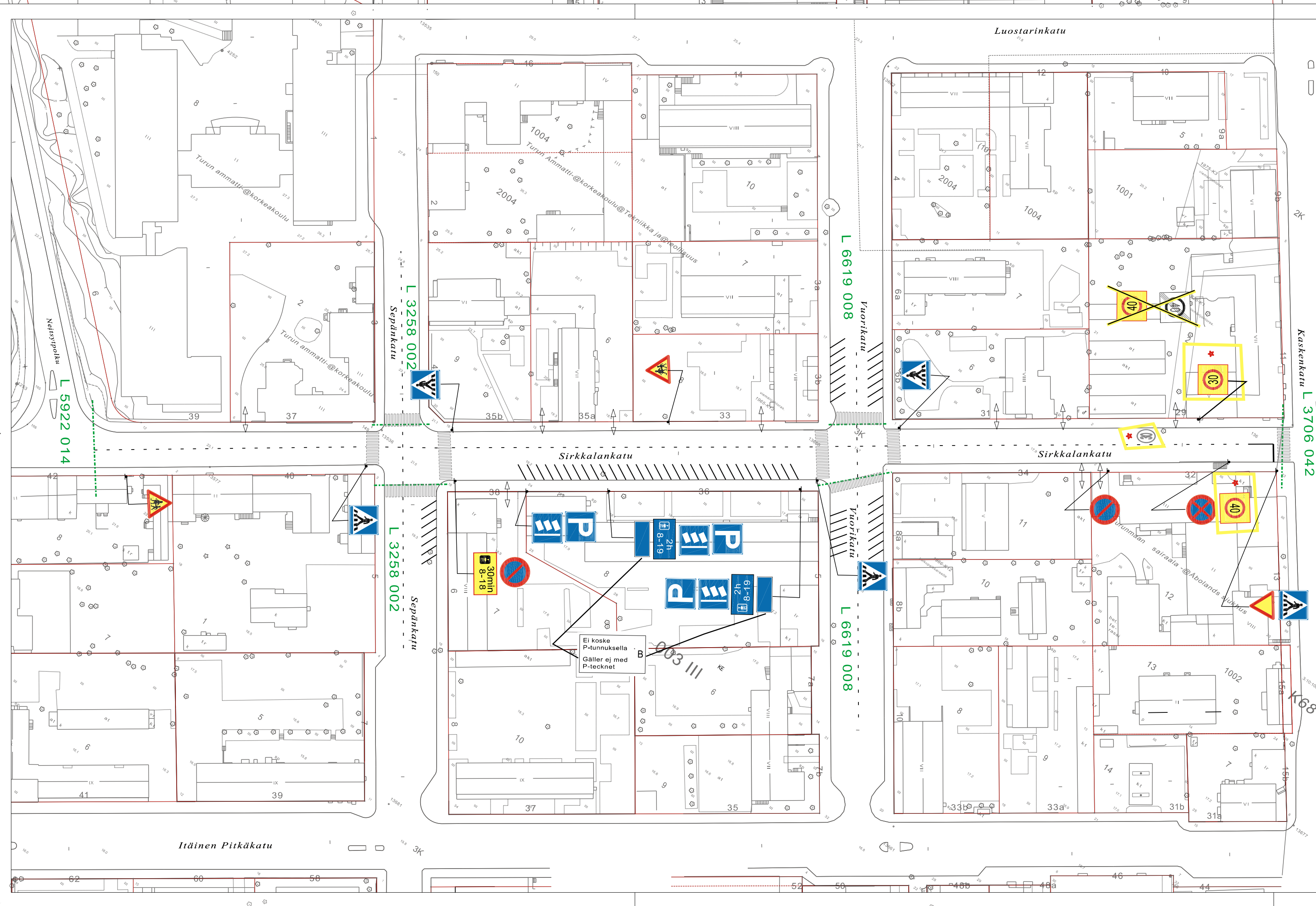
| | | |
|----------------------------------|--|----------------------|
| Ote liikennesuunnitelmasta | | n:o L 6619 008 |
| Vuorikatu | | |
| KESKUSTAN NOPEUSRAJOITUSUUDISTUS | | pvm 27.5.2020 LPI/TO |
| | | mittakaava 1:1000 |
| | | ykl |
| Diario 5638-2020 | | suunn.pääll. |



44/97

★ = UUSI

| | | | |
|----------------------------------|--|----------------|------------------|
| Ote liikennesuunnitelmasta | | n:o L 6469 009 | |
| Luostarinkatu | | | |
| KESKUSTAN NOPEUSRAJOITUSUUDISTUS | | pvm | 27.5.2020 LPi/TO |
| | | mittakaava | 1:1000 |
| | | ykl | |
| Diario 5638-2020 | | suunn.pääll. | |



* = uusi

HYVÄKSYNYT:
VIRAN PUOLESTA:

KAUPUNGINOSA: 003
ASEMAKAAVA VAHVISTETTU:
KATULUOKKA:

KORVAA PIIRUSTUKSEN: L 2/76, L 29/79, L 26/95
KORVAA OSITTAIN PIIRUSTUKSEN:

KORVATTU PIIRUSTUKSELLA:
KORVATTU OSITTAIN PIIRUSTUKSELLA:

| | | | | | |
|----------------------|---------|----------|----------|---------|------|
| MUUTOS TAI TÄYDENNYS | PÄIVÄYS | PIIRTÄJÄ | SUUNNIT. | D:o nro | HYV. |
|----------------------|---------|----------|----------|---------|------|

TURUN KAUPUNKI
KAUPUNKIYMPÄRISTÖTOIMIALA
LIIKENNESUUNNITTELUYKSIKKÖ

PUOLALANKATU 5, PL355
20101 TURKU
puh. 02-330 000
faxi. 02-2624 912

KOHDE
SIRKKALANKATU
väli: Neitsytpolku-Kaskenkatu

SISÄLTÖ
LIIKENNESUUNNITELMA

| | | | | | |
|-----------------------------|----------------------------------|-------------|--------------------------------------|-----------------------------|-----------------------------|
| SUUNNITTELIJA LPI | SUUNNITTELUAVUSTAJA TO | TARKASTANUT | GEOTEKN.TARKAST. | MITTAKAAVA 1:1000 | D:o nro 5638-2020 |
| PÄIVÄYS 27.5.2020 | HYVÄKSYJÄ | | PIIRUSTUSNUMERO L 6184 042 | | |