

Ote liikenteenohjaussuunnitelmasta n:o L 6694 075

KESKUSTAN NOPEUSRAJOITUSUUDISTUS

Naantalin pikatie/Vakka-Suomentie

Diario nro: 5638-2020

27.5.2020 KK/VL

mittakaava: 1:500

Koordinaattijärjestelmät:  
Taso X, Y: ETRS-GK23  
(EUREF-FIN)  
Korkeus Z: N2000

★ = uusi

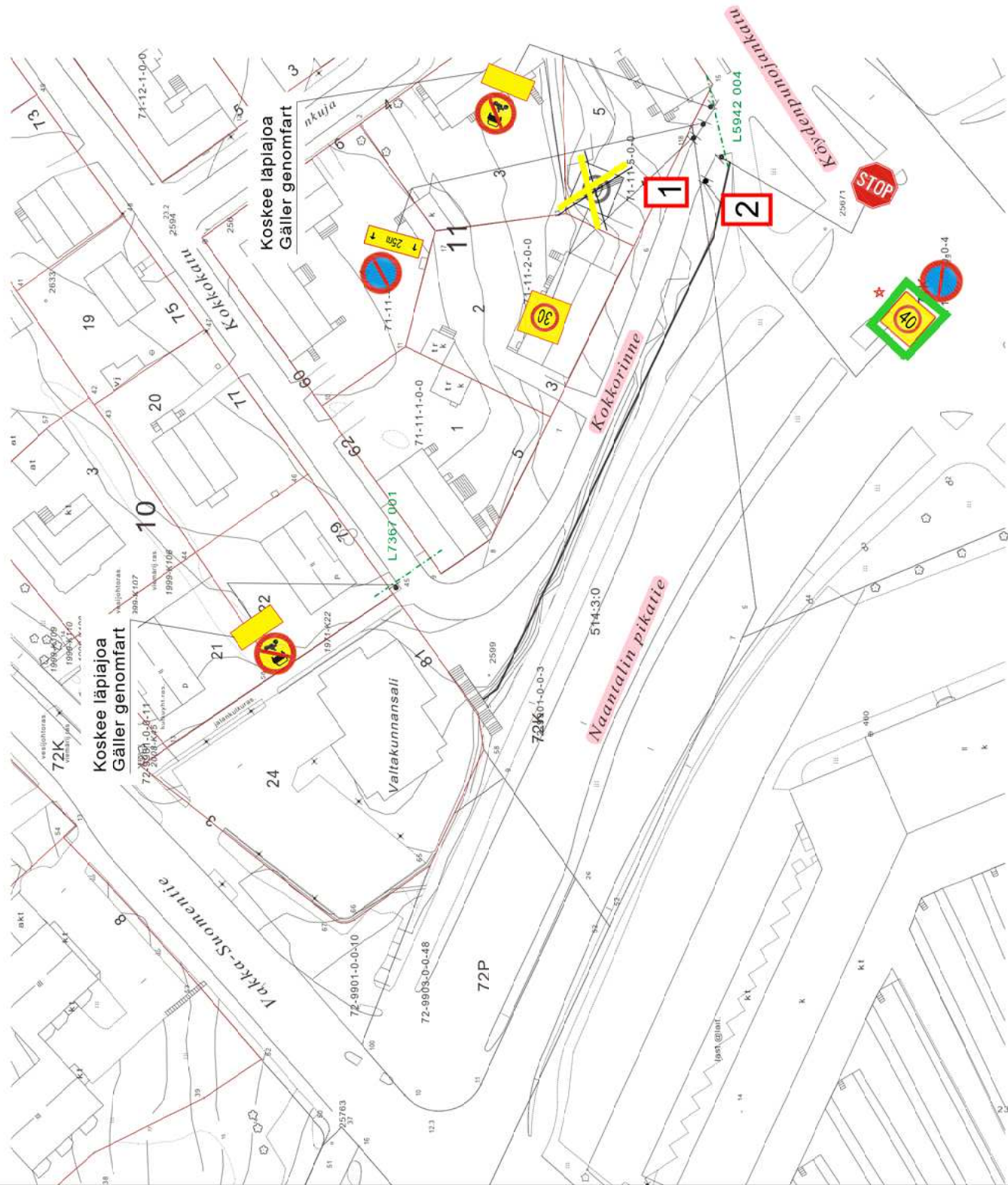
**HYVÄKSYNYT:** Ykv/suunnittelupäällikkö 5.3.2010 § 28  
**VIRAN PUOLESTA:** Heikki Nieminen

**KAUPUNGINOSA:** POHJOLA  
**ASEMAKAAVA VAHVISTETTU:**  
**KATULUOKKA:**

**HYVÄKSYNYT MYÖS:**

**KORVAA PIIRUSTUKSEN:** L 126/81  
**KORVAA OSITTAIN PIIRUSTUKSEN:**

**KORVATTU PIIRUSTUKSELLA:**  
**KORVATTU OSITTAIN PIIRUSTUKSELLA:**



**Nopeusrajoitus**  
MUUTOS TAI TÄYDENNYS

27.5.2020  
PÄIVÄYS

VL  
PIIRTÄJÄ

LPI  
SUUNNIT.

5638-2020  
D:o nro

HYV.

# TURUN KAUPUNGIN YMPÄRISTÖ- JA KAAVOITUSVIRASTO

## SUUNNITTELU- JA KAAVOITUSVIRASTO

PUOLALANKATU 5, PL355  
20101 TURKU  
PUH 02-330 000  
FAX 02-2624 912



KOHDE

SISÄLTÖ

**KOKKORINNE**

**LIIKENNESUUNNITELMA**

SUUNNITTELUJA  
ES

PIIRTÄJÄ  
VL

TARKASTANUT

GEOTEKN. TARKAST.

MITTAKAAVA  
1:1000

D:o nro  
2521-2010

PÄIVÄYS  
1.3.2010

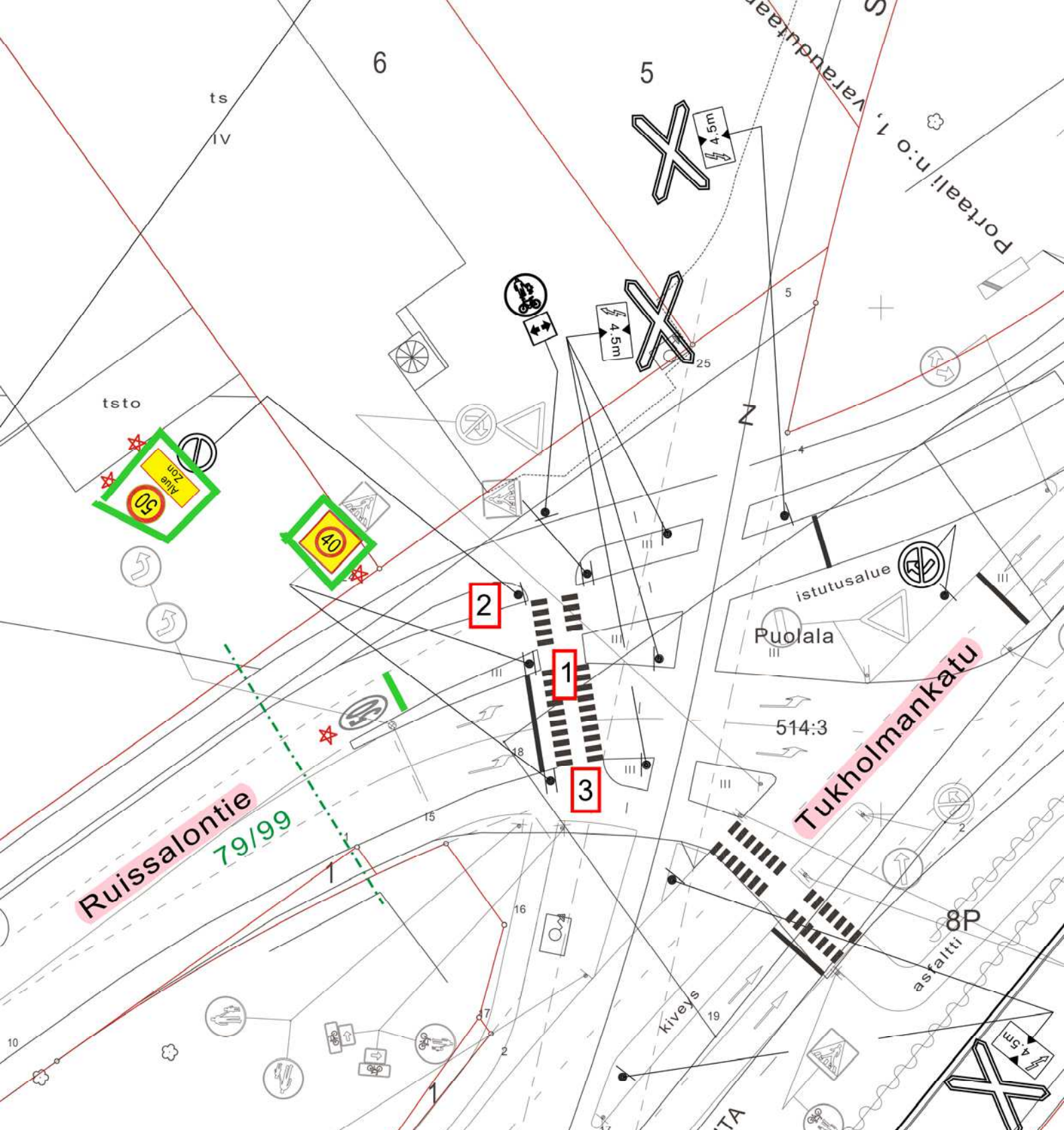
SUUNNITTELU- JA KAAVOITUSVIRASTO

Heikki Nieminen

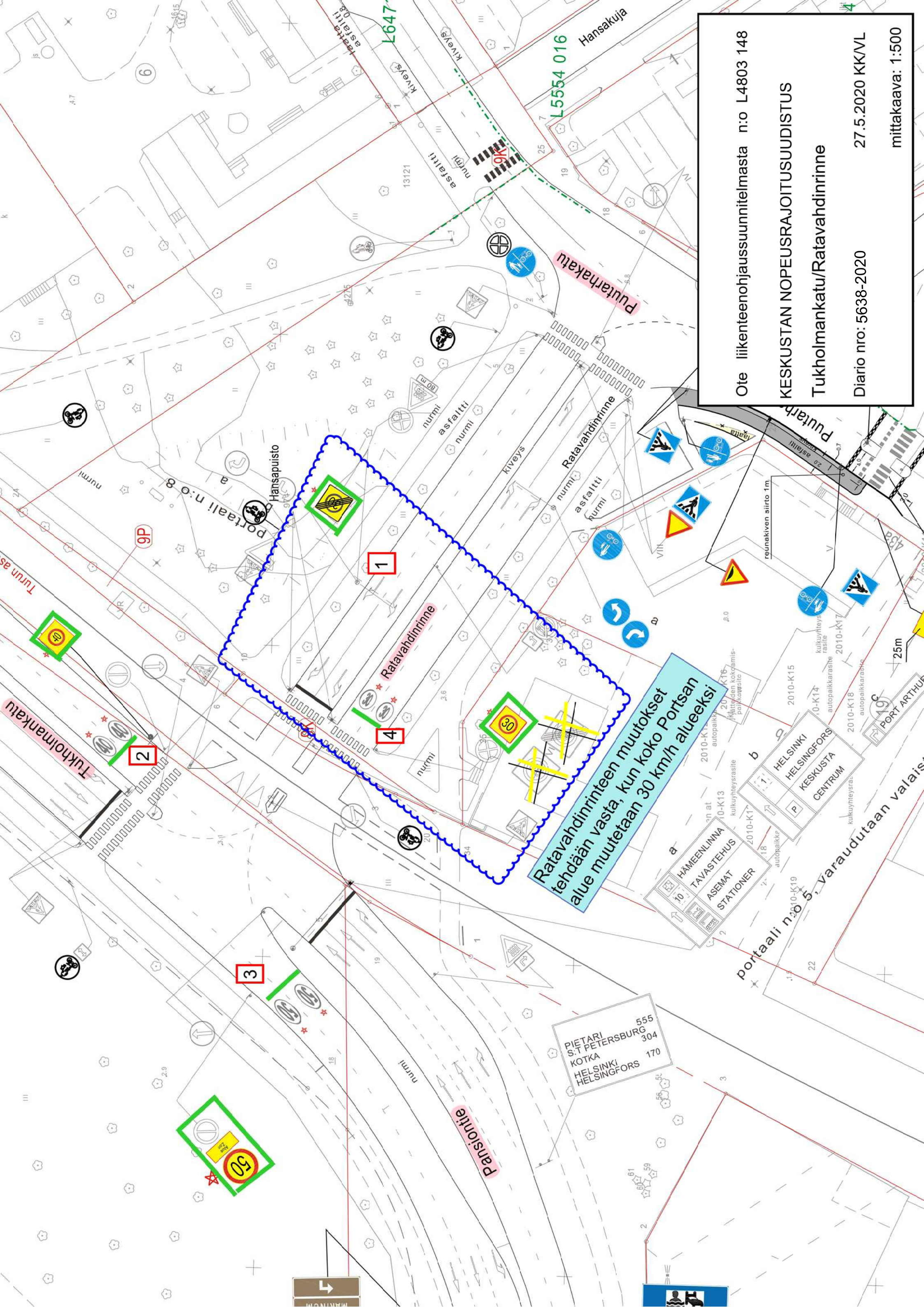
PIIRUSTUSNUMERO

L 6576 007

23 458 300  
6 704 900



Ote liikenteenohjaussuunnitelmasta n:o L77/99  
KESKUSTAN NOPEUSRAJOITUSUUDISTUS  
Ruissalontie  
Diario nro: 5638-2020  
27.5.2020 KK/VL  
mittakaava: 1:500



Ote liikenteenohjaussuunnitelmasta n:o L4803 148

**KESKUSTAN NOPEUSRAJOITUSUUDISTUS**

**Tukholmankatu/Ratavahdirinne**

Diario nro: 5638-2020

27.5.2020 KKKVL

mittakaava: 1:500

Ratavahdirinteen muutokset  
 tehdään vasta, kun koko Portsan  
 alue muutetaan 30 km/h alueeksi

555  
 PIETARI  
 S:T PETERSBURG  
 304  
 KOTKA  
 HELSINKI  
 HELSINGFORS  
 170

portaali n:o 5, varaudutaan valais...

HÄMEENLINNA  
 TAVASTEHDUS  
 ASEMAT  
 STATIONER

2010-K13  
 kulkuyhteysrasite

2010-K14  
 kulkuyhteysrasite

2010-K15  
 autopaikkarasite

2010-K16  
 kulkuyhteysrasite

2010-K17  
 autopaikkarasite

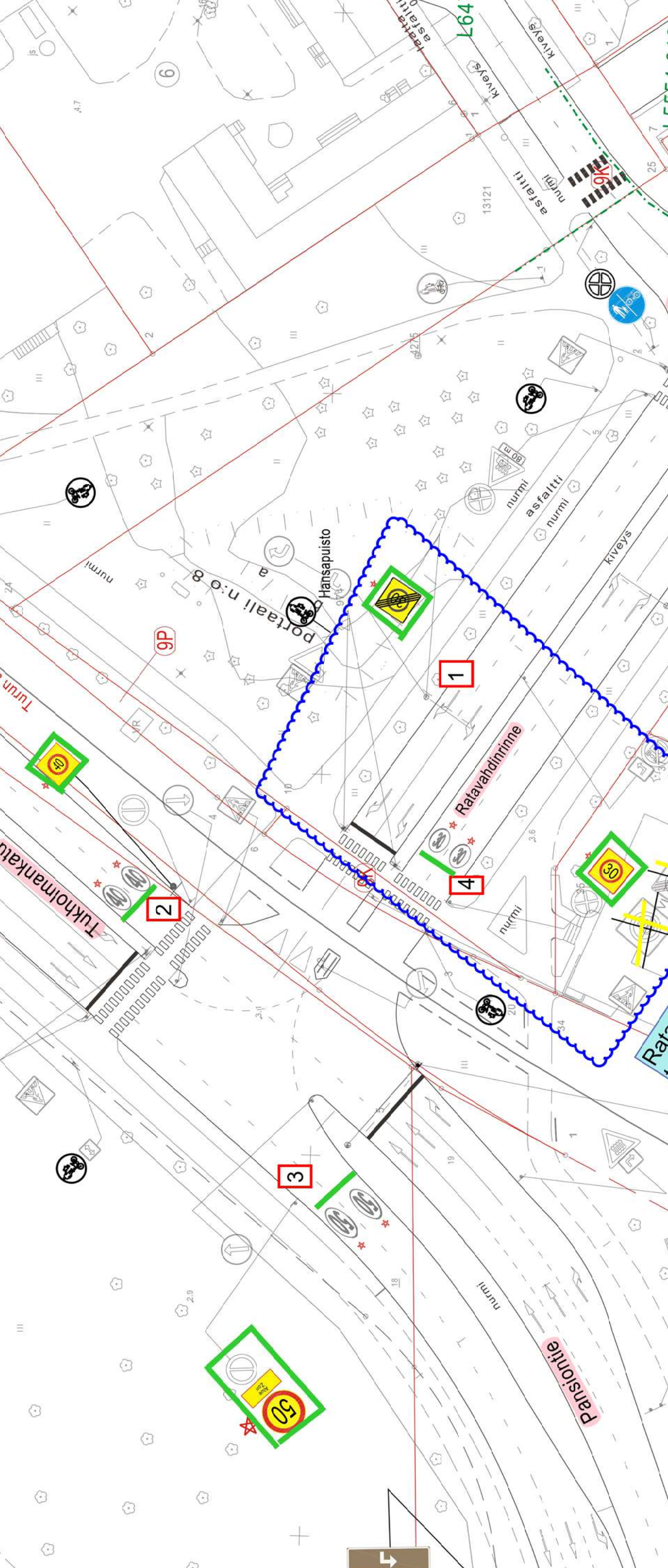
2010-K18  
 autopaikkarasite

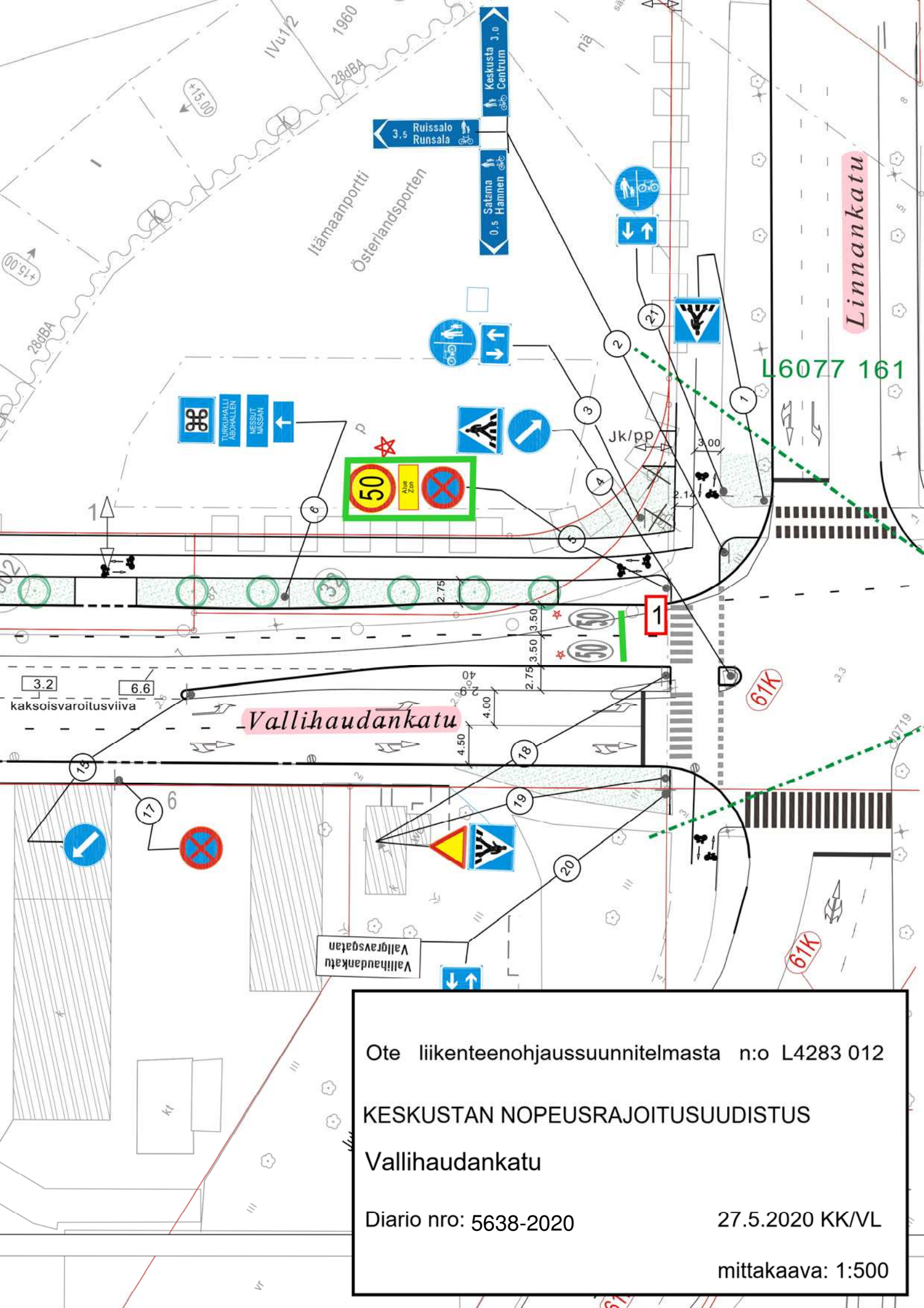
2010-K19  
 kulkuyhteysrasite

reunakiven siirto 1m

25m

PORT ARTHUR





Ote liikenteenohjaussuunnitelmasta n:o L4283 012

**KESKUSTAN NOPEUSRAJOITUSUUDISTUS**

**Vallihaudankatu**

Diario nro: 5638-2020

27.5.2020 KK/VL

mittakaava: 1:500

MUUT KUIN ESITETYT LIIKENNEMERKIT JA AJORATAMERKINNAT  
POISTETAAN VAHVISTUSRAJAN SISÄPUOLELTA ALUEELTA.  
VIITOITUSMUUTOKSET ON ESITETTY ERILLISESSÄ SUUNNITELMASSA

HYVÄKSYNTY: YKI 24.4.2012 § 175

VIRAN PUOLESTA: Harri Lehtinen

KAUPUNGINOSA: SATAMA

ASEMAKAAVA VAHVISTETTU:

KATULUOKKA:

HYVÄKSYNTY MYÖS:

KORVAA PIIRUSTUKSEN: L50/97

KORVAA OSITTAIN PIIRUSTUKSEN: L91/87, L73/88, L6077 138, L4283 009

KORVATTU PIIRUSTUKSELLA:

KORVATTU OSITTAIN PIIRUSTUKSELLA:

Nopeusrajoitus

Rekallikenteen läpiajokielion tiedotustaulu

Rekallikenteen läpiajokielto

Taajamamerkit

Ajokaistaopastus Vallihaudankadulle

Kaistajärjestelymuutos ja vartioitu tasoristeys-merkki

MUUTOS TAI TÄYDENNYS

27.5.2020

21.4.2016

1.12.2015

22.12.2014

5.12.2013

25.2.2013

PAIVÄYS

VL

VL

VL

TO

VL

VL

PIIRTÄJÄ

KK

LPI

LPI

KK

MN

KK

SUUNNIT.

5638-2020

9824-2014

9824-2014

168-2015

13692-2011

2424-2013

D:o nro

KK

LPI

LPI

KK

MN

KK

D:o nro

Tekninen korjaus

Kilajk. 16.2.2016 § 71

Kilajk. 20.2.2015§14

Kilajk 9.12.13 § 67

Kilajk 7.3.13 §20

HYV.

## TURUN KAUPUNGIN YMPÄRISTÖTOIMIALA KAUPUNKISUUNNITTELU SUUNNITTELUYKSIKKÖ

PUOLALANKATU 5, PL355  
20101 TURKU  
puh. 02 330 000  
faxi. 02-2624 912

KOHDE

LINNANKATU ja VALLIHAUDANKATU liittymä  
NUOTTASAARENKATU väli Linnankatu-  
rautatie

SISÄLTÖ

LIIKENNESUUNNITELMA

SUUNNITTELIJA

LPI

PAIVÄYS

12.6.2012

SUUNNITTELUAVUSTAJA

VL

HYVÄKSYJÄ

Matti Salonen

TARKASTANUT

VL

MITTAKAAVA

1:1000

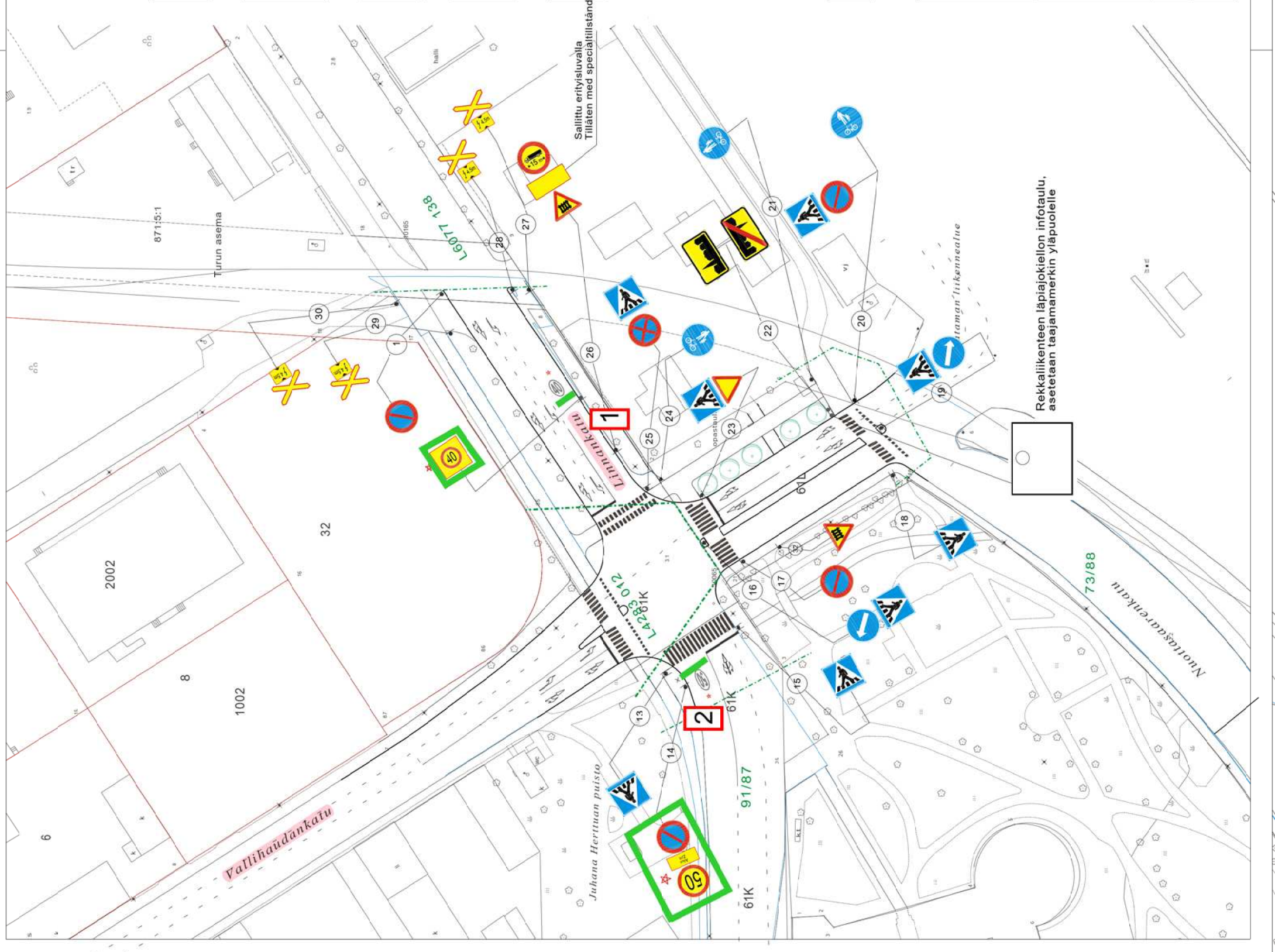
GEOTEKN.TARKAST.

D:o nro

13692-2011

PIIRUSTUSNUMERO

L 6077 161



Rekallikenteen läpiajokielion infotaulu,  
asetetaan taajamamerkin yläpuolelle

Sallittu erityisluvulla  
Tililäten med specialtillstånd