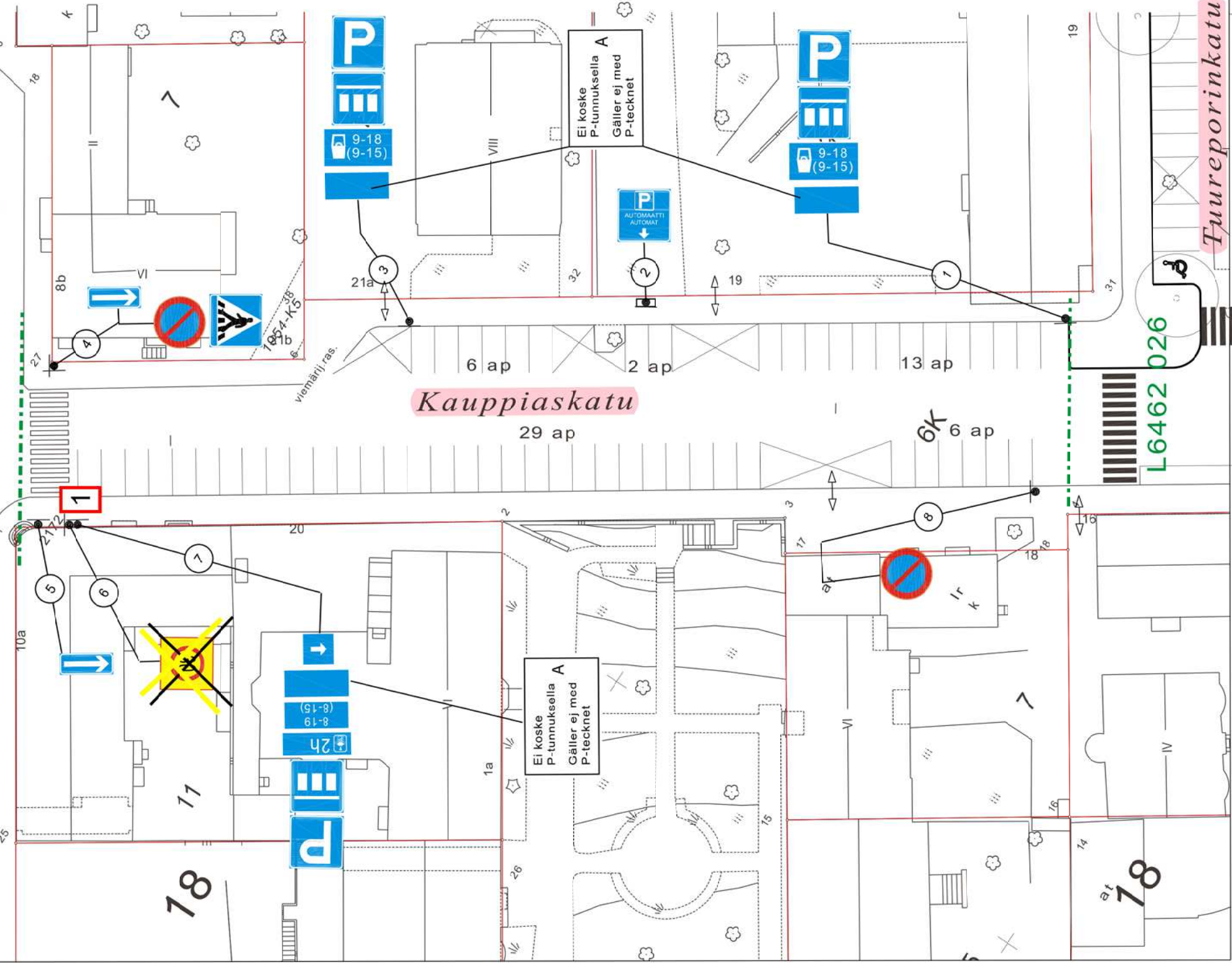


Läntinen Pitkätie

L6111 033

L6111 035



Koordinaattijärjestelmät:
Taso X, Y: ETRS-GK23
(EUREF-FIN)
Korkeus Z: N2000

HYVÄKSYNYT: YKL 13.3.2012 § 99
VIRAN PUOLESTA: Harri Lehtinen

KAUPUNGINOSA: 006-VI
ASEMAKAAVA VAHVISTETTU:
KATULUOKKA:

HYVÄKSYNYT MYÖS:

KORVAA PIIRUSTUKSEN:
KORVAA OSITTAIN PIIRUSTUKSEN: L 5507 037

KORVATTU PIIRUSTUKSELLA:
KORVATTU OSITTAIN PIIRUSTUKSELLA:

Nopeusrajoitus muutos
Asukaspaikoinnin lisäys
MUUTOS TAI TÄYDENNYS

27.5.2020 VL LPi 5638-2020 J Kilajk.30.5.13\$14
29.5.2013 TO JOM 5907-2013
PÄIVÄYS PIIRTAJA SUUNNIT. D:o nro HYV.

TURUN KAUPUNGIN YMPÄRISTÖ- JA KAAVOITUSVIRASTO

SUUNNITTELUKOHDE

KAUPPIASKATU väli Läntinen Pitkätie- Tuureporinkatu



PUOLALANKATU 5, PL355
20101 TURKU
PUH 02-330 000
FAX 02-2624 912

KOHDE

SISÄLTÖ

LIIKENNESUUNNITELMA

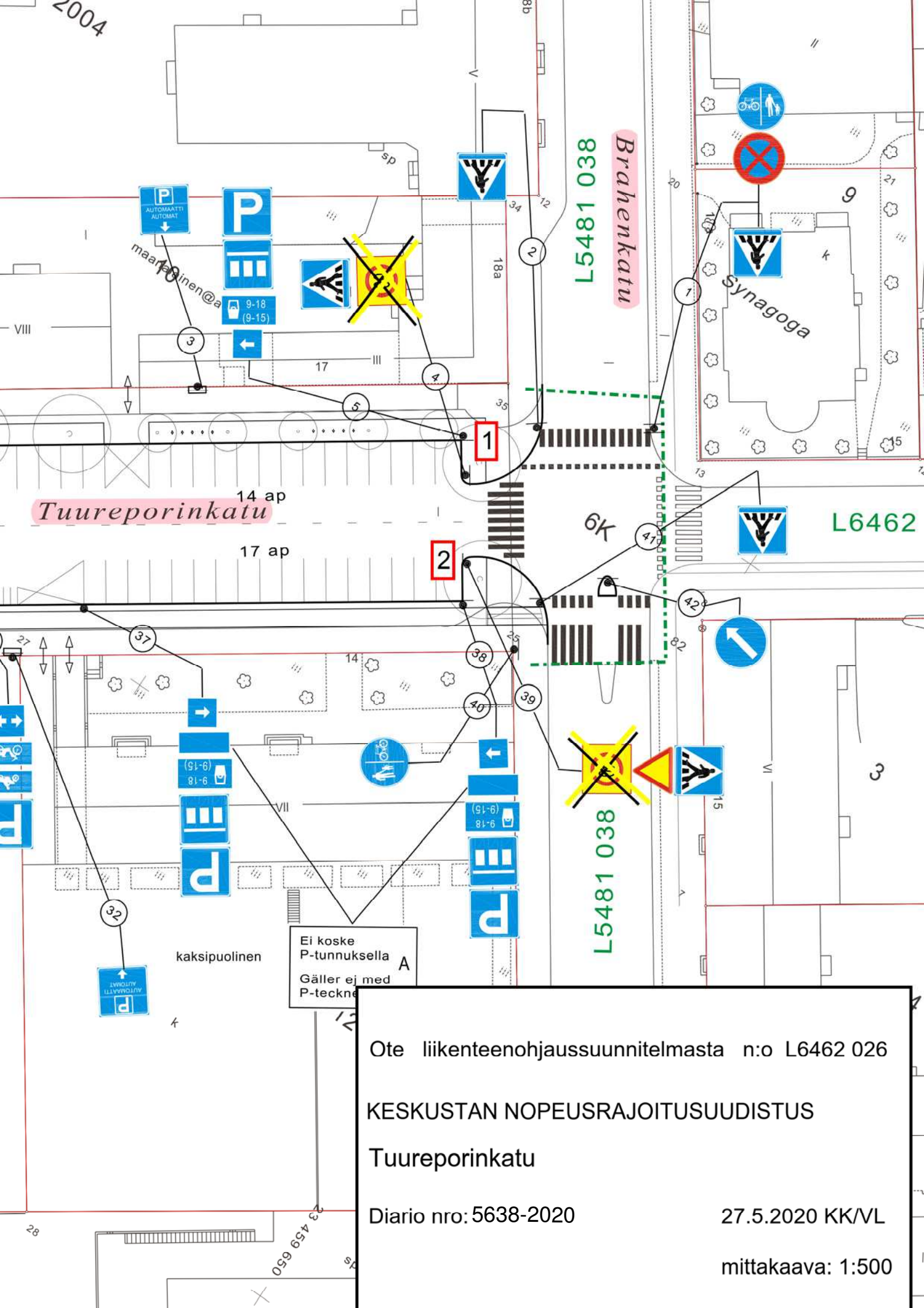
SUUNNITTELIJA
LPI/JOM
PÄIVÄYS
6.3.2012

PIIRTAJA
VL
SUUNNITTELUKOHDE
Matti Salonen

TARKASTANUT
VL

GEOTEKN. TARKAST.
MITTAKAAVA
1:500

D:o nro
1368-2012
PIIRUSTUSNUMERO
L 5507 048



Ote liikenteenohjaussuunnitelmasta n:o L6462 026

KESKUSTAN NOPEUSRAJOITUSUUDISTUS

Tuureporinkatu

Diario nro: 5638-2020

27.5.2020 KK/VL

mittakaava: 1:500



Ote liikenteenohjaussuunnitelmasta n:o L5978 005

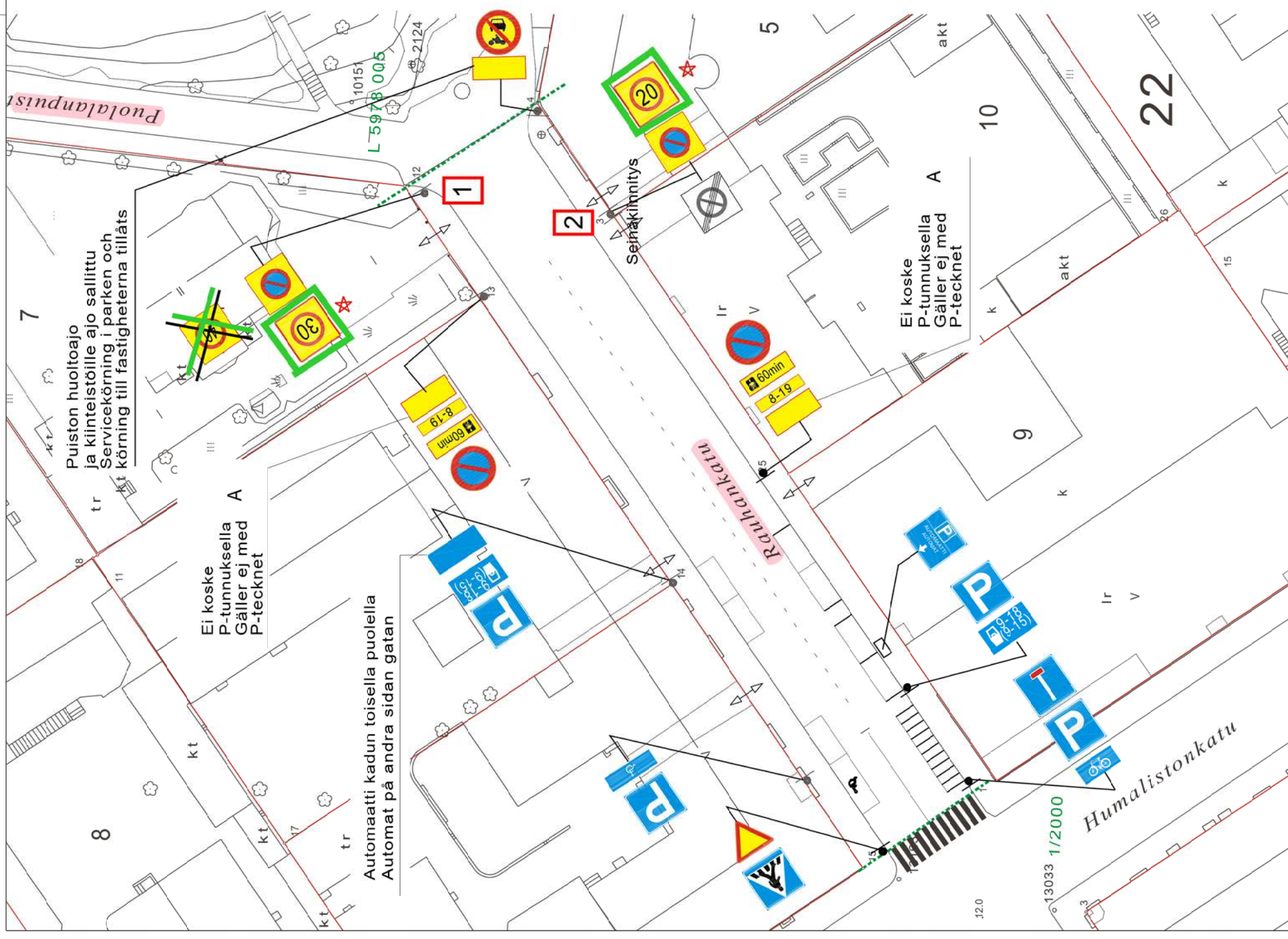
KESKUSTAN NOPEUSRAJOITUSUUDISTUS

Torninkatu/Puolalanpuisto

Diario nro: 5638-2020

27.5.2020 KK/VL

mittakaava: 1:1000



★ =uusi

HYVÄKSYNT: Kilajk. 11.08.2014 § 36
 VIRAN PUOLESTA: Matti Salonen

KAUPUNGINOSA: 007
 ASEMAKAAVA VAHVISTETTU:
 KATULUOKKA:

HYVÄKSYNT MYÖS:

KORVAA PIIRUSTUKSEN: L 161/82
 KORVAA OSITTAIN PIIRUSTUKSEN:

KORVATTU PIIRUSTUKSELLA:
 KORVATTU OSITTAIN PIIRUSTUKSELLA:

Nopeusrajoitus	27.5.2020	VL	LPI	5638-2020
Pyivään siirto merkkeineen	4.5.2020	VL	MN	Tekninen korjaus
Alue.pys.kiellon siirto ja ajokielto	3.12.2019	VL	MN	Suunn.pääll.12.12.19 §71
Alue.pys.kiellon lisäys ja pys.kiellon poisto	21.8.2014	TO	MN	Kilajk.28.8.2014§42
MUUTOS TAI TÄYDENNYS	PÄIVÄYS	PIIRTÄJÄ	SUUNNIT.	D:o nro
				HYV.

TURUN KAUPUNGIN YMPÄRISTÖ- JA KAAVOITUSVIRASTO
 PUOLALANKATU 5, PL355
 20101 TURKU
 PUH 02-330 000
 FAX 02-2624 912

SUUNNITTELUOSASTO

KOHDE	RAUHANKATU väli: Humalistonkatu-Puolalanpuisto		SISÄLTÖ	LIIKENNESUUNNITELMA
SUUNNITTELUJA	SUUNNITTELUVAIVUSTAJA	TARKASTANUT	GEOTEKN. TARKAST.	MITTAKAAVA
KK	TO			1:500
PAIVÄYS	SUUNNITTELUVAIVUSTAJA	SUUNNITTELUVAIVUSTAJA	PIIRUSTUSNUMERO	D:o nro
11.8.2014	Matti Salonen		L 6479 042	8132-2014