

SIJAINKARTTA

## ASEMAKAAVAMERKINNÄT JA -MÄÄRÄYKSET:

### DETALJPLANEKETEKNINGAR OCH -BESTÄMMELSER:

**KTY-1** Toimitilarakennusten korttelialue. Rakennuksissa tulee olla tasakatto tai loiva pulpettikatto.

Autopaikkojen vähimmäismäärät KTY-1-korttelialueilla ovat seuraavat:

- toimistotilat 1 autopaikka / 100 k-m<sup>2</sup>  
- teollisuus- ja varastotilat 1 autopaikka / 150 k-m<sup>2</sup>

Varastointiin käytettävät tontinosat on näkösuojattava istutuksin ja/tai rakentein.

Kvartersområde för verksamhetsbyggnader. Byggnaderna ska ha platt eller svagt sluttande pulpettak.

Minimiantal bilplatser för KTY-1-kvartersområdena är följande:

-kontorsutrymmen 1 bilplats / 100 v-m<sup>2</sup>  
-industriutrymmen och lager 1 bilplats / 150 v-m<sup>2</sup>

Delar av tomter som används som lager ska insynsskyddas med planteringar och/eller konstruktioner.

**XET** Yhdyskuntateknistä huoltoa palvelevien rakennusten ja laitosten korttelialue.

3 m kaava-alueen rajan ulkopuolella oleva viiva.

Korttelin, korttelinosan ja alueen raja.

Osa-alueen raja.

Sitovan tonttijaon mukaisen tontin raja ja numero.

085 Kaupunginosan numero.

RUN Kaupunginosan nimi.

39 Korttelin numero.

Vahdontie Alueen nimi.

e=0.5 Tehokkuusluku eli kerrosalan suhde tontin pinta-alaan.

25.00m Rakennuksen julkisivun enimmäiskorkeus metreinä.

Rakennusala.

Istutettava tai luonnontilaisen kaltaisena säilytettävä puustoinen alue.

Kvartersområde för byggnader och anläggningar för samhällsteknisk försörjning.

Linje 3 m utanför planområdets gräns.

Kvarters-, kvartersdels- och områdesgräns.

Gräns för delområde.

Tomtgräns och -nummer enligt bindande tomtindelning.

Stadsdelsnummer.

Namn på stadsdel.

Kvartersnummer.

Namn på område.

Exploateringstal, dvs. förhållandet mellan våningsytan och tomtens yta.

Fasadens högsta höjd i meter.

Byggnadsyta.

Del av skogsbeklätt område som ska planteras eller bevaras i naturenligt tillstånd.

muu

Rakennusala, jolle saa sijoittaa enintään 25 k-m<sup>2</sup> suuruisen muuntamorakennuksen.

Katu.

ajö

Ajoyhteys.

Johtoa varten varattu alueen osa.  
j=viemäri  
z=sähkö

Korttelialueen rajan osa, jonka kohdalta ei saa järjestää ajoneuvoliittymää.

hule-100

Vettäläpäisemättömiltä pinnoilta tulevia hulevesiä tulee viivyttaa siten, että viivytyispainanteiden, -altaiden tai -säiliöiden mitoitustilavuus on 1 m<sup>3</sup> / 100 m<sup>2</sup> vettäläpäisemätöntä pintaa kohden. Viivytyispainanteiden, -altaiden tai -säiliöiden tulee tyhjentyä 12 tunnin kuluessa täyttymisestäään ja niissä tulee olla suunniteltu ylivuoto. Viivytyjärjestelmien viivytystilavuus ei saa täyttymisestäään tyhjentyä alle 0,5 tunnissa.

hule-100 ur

Vettäläpäisemättömiltä pinnoilta tulevia hulevesiä tulee viivyttaa siten, että viivytyispainanteiden, -altaiden tai -säiliöiden mitoitustilavuus on 1 m<sup>3</sup> / 100 m<sup>2</sup> vettäläpäisemätöntä pintaa kohden. Velvoite koskee uudisrakentamista sekä merkittäviä laajennuksia. Viivytyispainanteiden, -altaiden tai -säiliöiden tulee tyhjentyä 12 tunnin kuluessa täyttymisestäään ja niissä tulee olla suunniteltu ylivuoto. Viivytyjärjestelmien viivytystilavuus ei saa täyttymisestäään tyhjentyä alle 0,5 tunnissa.

#### YLEISET MÄÄRÄYKSET:

Tähän asemakaavakarttaan liittyy selostus, jossa on esitetty kaavan lähtökohtiin ja tavoitteisiin liittyvät tiedot, kaavaratkaisun perustelut sekä kuvaus kaavasta ja sen vaikutuksista.

Byggnadsyta där en högst 25 v-m<sup>2</sup> stor transformatorbyggnad får placeras.

Gata.

Körförbindelse.

För ledning reserverad del av område. aviopp el

Del av kvartersområdets gräns där in- och utfart är förbjuden.

Från ogenomträngliga ytor ska dagvattnet fördröjas så, att fördröjningssänkornas, -bassängernas eller -magasinens kapacitet är 1 m<sup>3</sup> / 100 m<sup>2</sup> ogenomtränglig yta. Dessa fördröjningssänkor, -bassänger eller -magasin ska tömmas 12 timmar efter att de fyllts och de ska ha planerat bräddavlopp. Fördröjningssystemens fördröjningskapacitet får ej tömmas på mindre än en halv timme efter att de fyllts.

Från ogenomträngliga ytor ska dagvattnet fördröjas så, att fördröjningssänkornas, -bassängernas eller -magasinens kapacitet är 1 m<sup>3</sup> / 100 m<sup>2</sup> ogenomtränglig yta. Bestämmelsen gäller vid nybygge samt betydande tillbyggnad. Dessa fördröjningssänkor, -bassänger eller -magasin ska tömmas 12 timmar efter att de fyllts och de ska ha planerat bräddavlopp. Fördröjningssystemens fördröjningskapacitet får ej tömmas på mindre än en halv timme efter att de fyllts.

#### ALLMÄNNA BESTÄMMELSER:

Till denna detaljplanekarta hör en beskrivning där uppgifter om planens utgångspunkter och mål, motiveringar till planlösningen samt en redogörelse av detaljplanen och dess verkningar ingår.



POISTUVA KAAVA

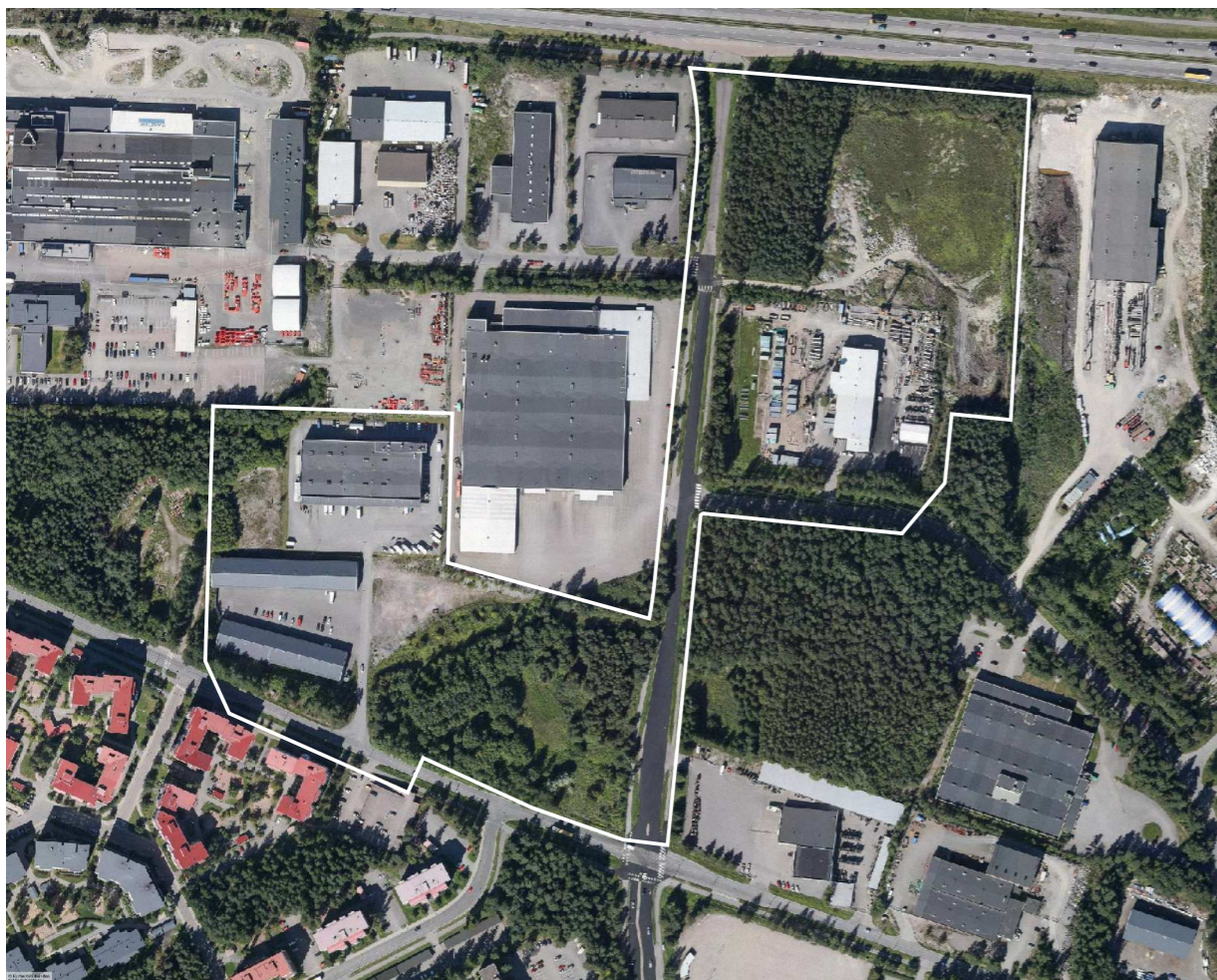
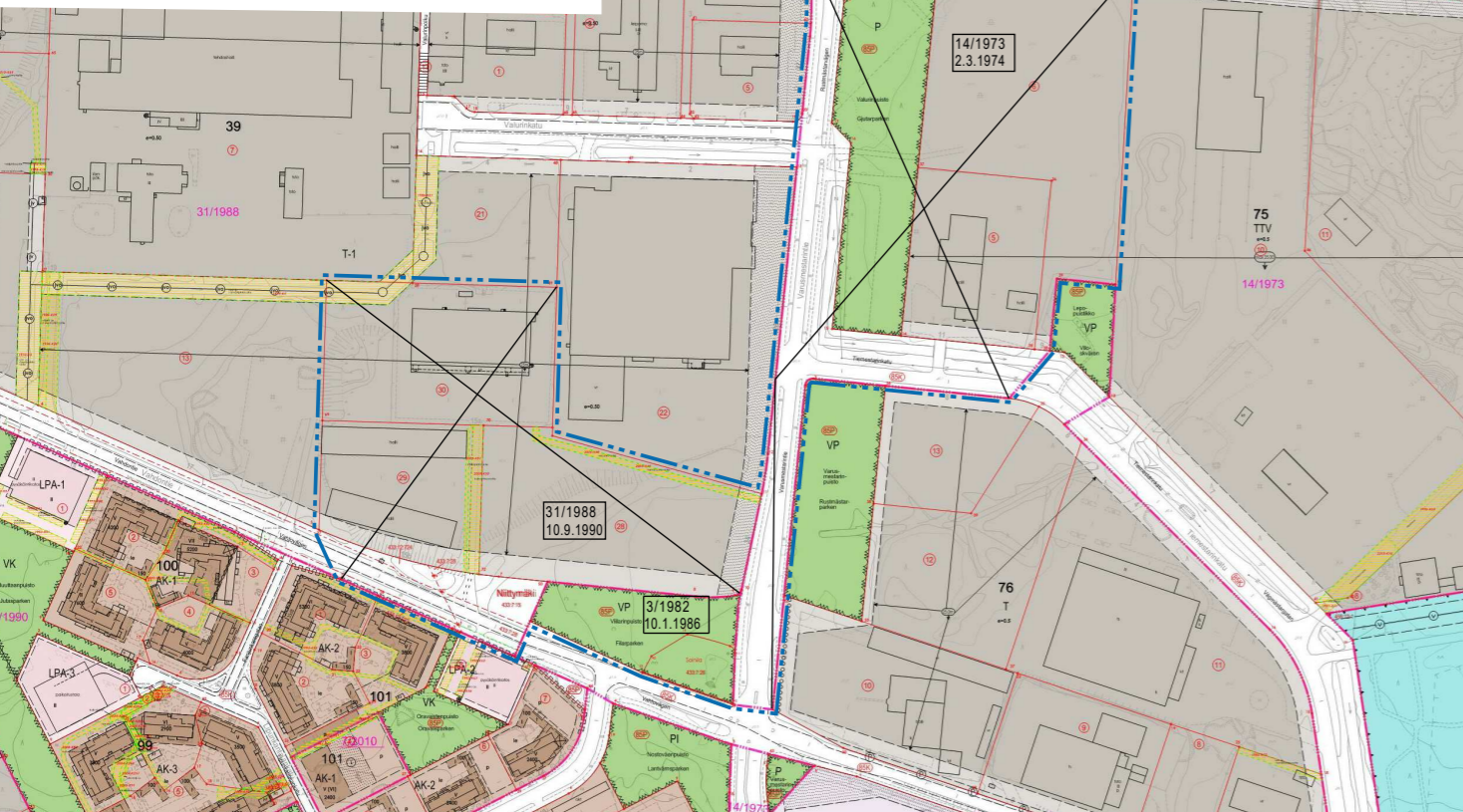
Merkintöjen selite:



3 m kaava-alueen rajan ulkopuolella oleva viiva, jota otsakkeessa mainittu kaavanmuutos koskee ja jolta aiemmat kaavamerkinnot ja -määräykset poistuvat.

14/1973  
20.2.1974

Poistuvan kaavan tunnus ja voimaantulopäivä.



ILMAKUVA ALUEESTA

TURKU

ÅBO

Asemakaavatunnus  
Detaljplanebeteckning 7/2011

Diariinnumero  
Diarienummer 3911-2008

Mittakaava  
Skala 1:2000

Työnimi  
Arbetsnamn Tiemestari

Osoite  
Adress Tiemestarinkatu 9 ja 11, Vahdontie 15a ja 15b, Varusmestarintie 24

Asemakaavanmuutos koskee:

Kaupunginosa:	085	RUNOSMÄKI	RUNOSBACKEN
Korttelit:	39 ja 75		39 och 75
Tontit:	28-30 ja 5, 6		28-30 ja 5, 6
Kadut:	Tiemestarinkatu (osa)		Vägmästargatan (del)
	Vahdontie (osa)		Vahtovägen (del)
	Varusmestarintie (osa)		Rustmästarvägen (del)
Virkistysalueet:	Valurinpuisto		Gjutarparken
	Viilarinpuisto		Filarparken

Asemakaavanmuutoksella muodostuva tilanne:

Kaupunginosa:	085	RUNOSMÄKI	RUNOSBACKEN
Korttelit:	39 (osa) ja 75 (osa)		39 (del) och 75 (del)
Kadut:	Tiemestarinkatu (osa)		Vägmästargatan (del)
	Vahdontie (osa)		Vahtovägen (del)
	Varusmestarintie (osa)		Rustmästarvägen (del)

Asemakaavanmuutoksen yhteydessä hyväksytään sitova tonttijako/tonttijaonmuutos:  
RUNOSMÄKI-39.-31-33 sekä 75.-12 ja 13.

Kaavoituksen pohjakartta täyttää asemakaavan pohjakartalle asetetut vaatimukset.  
Baskartan uppfyller de krav som ställts på detaljplanens baskarta.

Kaupungingeodeetti  
Stadsgeodet

Laura Suurjärvi

18.5.2020

LUONNOS  
Utkast

KYLK hyväksynyt  
Godkänd av SMND

EHDOTUS  
Förslag

KYLK hyväksynyt  
Godkänd av SMND  
22.9.2020 § 313

Hyväksytty kaupunginvaltuustossa  
Godkänd av stadsfullmäktige

Kaupunginsihteeri  
Stadssekreterare

Tullut voimaan  
Trätt i kraft

KAUPUNKIYMPÄRISTÖTOIMIALA • KAUPUNKISUUNNITTELU JA MAAOMAISSUUS • KAAVOITUS  
STADSMILJÖSEKTORN • STADSPLANERING OCH MARKEGENDOM • PLANLÄGGNING

EHDOTUS

Förslag

Piirtäjä  
Ritare Hilka Lukander

Valmistelija  
Beredare Thomas Hagström

Muutettu 10.8.2020 (lausunnot)  
TURKU  
ÅBO 26.5.2020

Maankäyttöjohtaja  
Markanvändningsdirektör

Jyrki Lappi