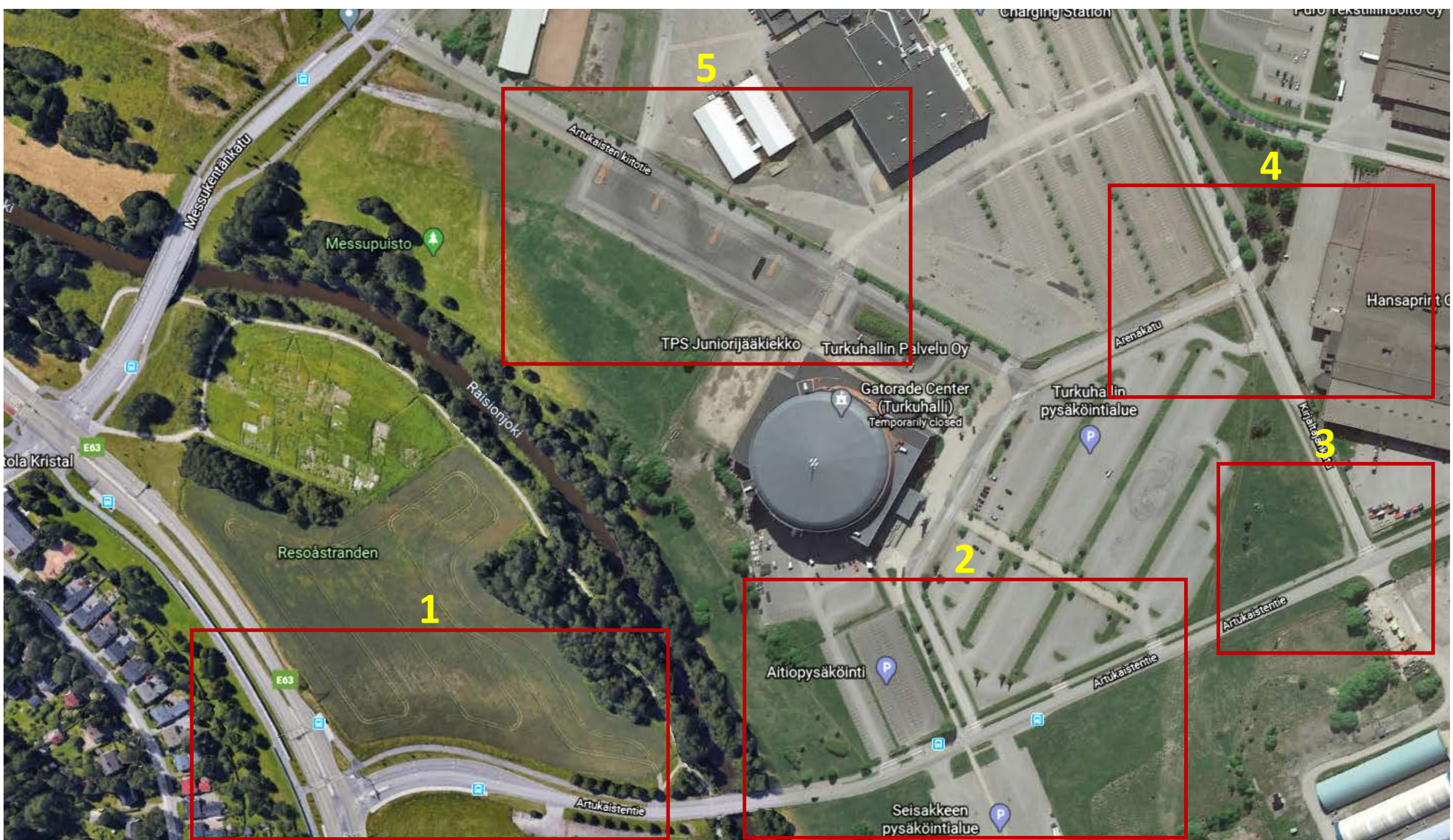




HC TPS TURKU OY

LIIKENTEENOHJAUSUUNNITELMA
GATORADE CENTER TAPAHTUMAT

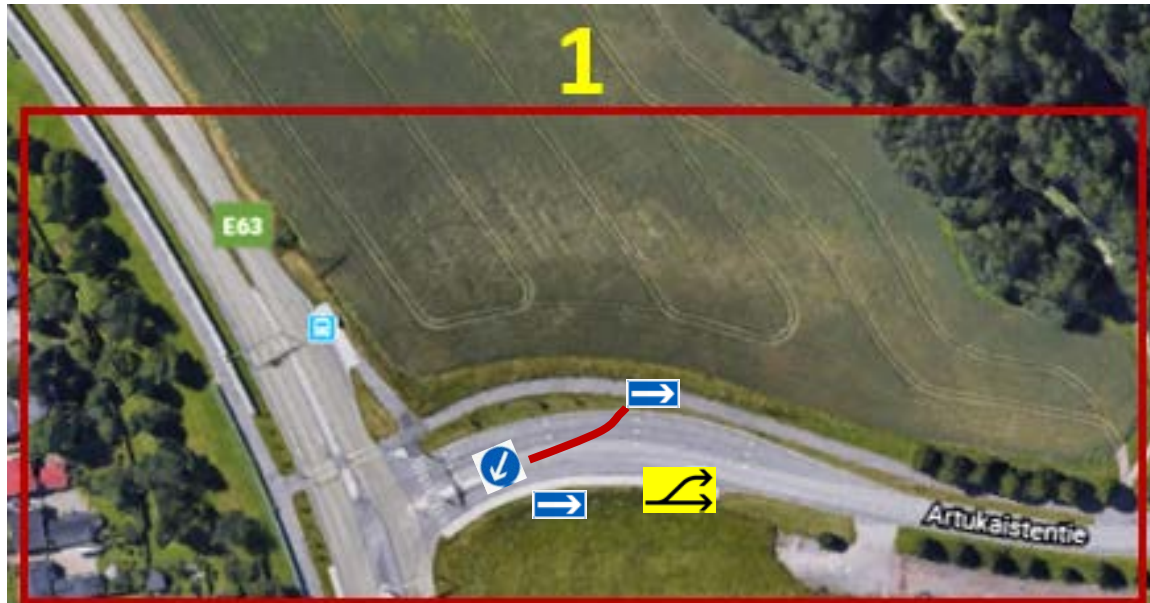
KAUSI 2020-2021



Yleisesti liikenteenohjauksesta alueella

- Artukaistentie muutetaan tarpeen mukaan yksisuuntaiseksi tuntia ennen tapahtuman alkua välillä Suikkilantie-Kirjaltajankatu.
- Artukaistentien alkupäässä liikennejärjestelyjen muutos toteutetaan kahdella yksisuuntainen tie - liikennemerkillä.
- Kirjaltajankadun kohdalla, Artukaistentiellä estetään ajoneuvojen ajo Suikkilantien suuntaan puomilla ja kielletty ajosuunta -liikennemerkillä.
- Puomille sijoitetaan liikenteenohjaaja ohjaamaan tuloliikenne Kirjaltajankadulle.
- Jokaiseen Gatorade Centerin pysäköintialueen sisäänajo- ja ulostulo-porteille asetetaan liikenteenohjaajat, jotka tarvittaessa estävät ajoneuvojen ajamisen yksisuuntaista katuosuutta väärään suuntaan.
- Liikennejärjestelyt palautetaan normaaliksi heti kun saapumisliikenne on hiljentynyt ja tapahtuma on alkanut.

Alue 1



- Suikkilantieltä kääntyville ohjeistukset oheisen mukaan.
- Yksisuuntainen tie –liikennemerkkit ovat normaalisti peitettynä ja ne avataan tapahtumien sisääntuloliikenteen aikana.
- Liikenne ohjataan liikennevaloilmmaisimien ohitse, jotta risteyksen liikennevalot eivät häiriinny.

Alue 2



- Artukaistentieltä ajo pysäköintialueille (media, pelaajat, huolto, aitiot, VIP, inva ja muu yleisö)
- Liikenteenohjaaja

Alue 3



- Kirjaltajankadun kohdalla, Artukaistentiellä estetään ajoneuvojen ajo Suikkilantien suuntaan puomilla ja kielletty ajosuunta-liikennemerkillä.
- Liikenne siis ohjataan Kirjaltajankadulle, josta pääsy parkkialueille tai Messukentänkadun suuntaan.
- Liikenteenohjaaja ●

Alue 4



- Kirjaltajankadulta ajo pysäköintialueille
- Takseille ja joukkoliikenteelle ajo sallittu.
- Liikenteenohjaaja ●

Alue 5



- Artukaisten kiertotien alussa yleisön jättö/kääntöpaikka (puomi), matkan jatkuminen sallittu ainoastaan pysäköintipaikalle.
- Toteutetaan yhteistyössä Messukeskuksen kanssa.
- Takseille ja joukkoliikenteelle ajo sallittu, puomi lähempänä hallia.
- Liikenteenohjaaja ●