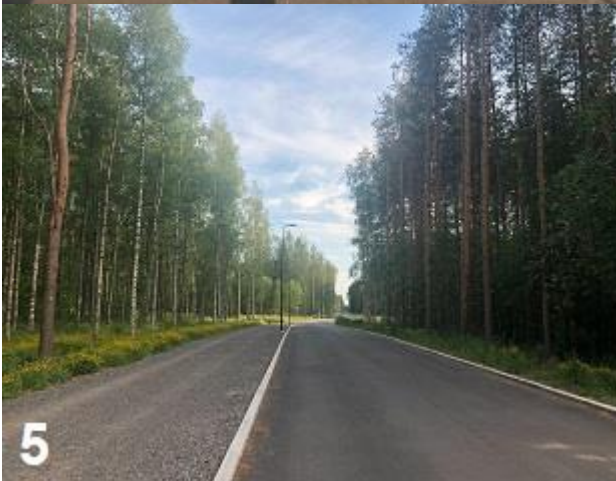


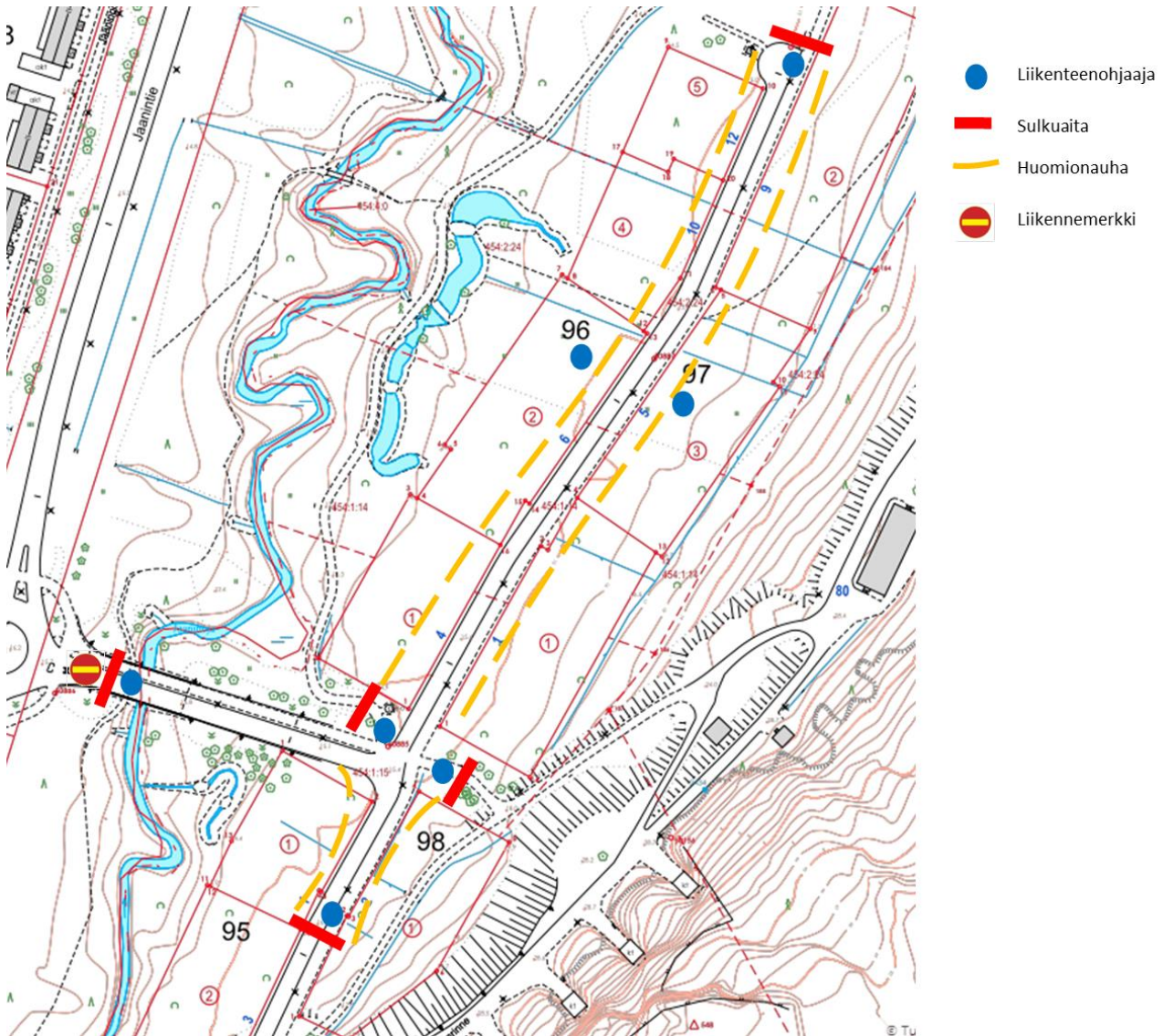
Autot pääsevät alueelle vain yhtä kautta (kuva 1) jonka suljemme aidoilla sekä liikennemerkillä. Jalankulkijat voivat tulla 4 eri suunnasta tietä pitkin (kuvat 1, 2, 3, 4) ja näiden kulkua on helppo kontrolloida asettamalla kaikkiin näihin aidat sekä huomioliiveillä varustettu liikenteenohjaaja, joka katsoo, ettei jalankulkijoita pääse alueelle, kun ajoja suoritetaan. Tie on suora, joten myös kuskilla on hyvä näkyvyys ajoja suorittaessa (kuvat 5 ja 6).



Alueen turvallisuutta meillä on siis turvaamassa 5 henkilöä, jotka katsovat autojen, jalankulkijoiden ja pyöräilijöiden potentiaaliset tulosuunnat ja estävät alueelle pääsyn, sekä 2 henkilöä jotka katsovat, ettei kukaan erehdy alueelle puuston läpi. Hyvän näkyvyyden ansiosta tätäkin on helppo valvoa. Yhteensä meillä

on siis 7 henkilöä valvomassa alueen turvallisuutta. Asetamme myös koko alueen ympärille huomioteipit alueen turvallisuutta parantamaan.

Testiajot eivät aiheuta suurta haittaa jalankulkijoille, sillä kulku täytyy estää ainoastaan hetkittäin. Testiajon suorittamisessa menee vain 1–2 minuuttia (alueen varmistaminen, luvan antaminen kuskille, ajon suorittaminen), ja jokaisen ajon jälkeen suoritamme sensorien kalibrointeja ja datan analysointeja ennen seuraavaa ajoa, ja tämän ajan ulkoilijat voivat kulkea risteyksestä normaalisti. Ohjaamme myös ulkoilijoita käyttämään ylärinteessä olevaa kävelytieta, jota voi käyttää ilman häiriöitä ja lisäksi maastossa on vaihtoehtoinen polku jalankulkijoille, josta he voivat kulkea turvallisesti. Kommunikoimme radiopuhelimien välityksellä, jotta voimme ennen auton liikkeellelähtöä varmistua alueen turvallisuudesta.



1. Liikennejärjestelyiden suunnitelma karttapohjalla