

Tarkennettu työohjelma

Työohjelma on osa metsäsuunnitelman prosessia ja on laadittu suunnitelmassa päätettyjen eri tavoitteiden saavuttamiseksi käytettävällä hienovaraisella, vaihteellisella jatkuvassa kasvatuksen uudistamissuunnitelmalla.

Tarkennettu työohjelma on tarkoitettu toteutettavaksi useamman vuoden aikana ja harvennettavaksi tarkoitettuihin alueisiin. Harvennettavia alueita on esitetty leimikkokartalla. Esitetyt hakualueet noudattavat hyväksytyin metsäsuunnitelman hoitokohdekarttoja. Hakkuut toteutetaan jatkuvan kasvatuksen oppien mukaan ja ne ovat pääasiassa yläharvennuserusteisia poimintahakkuita, joissa kiinnitetään huomiota hyvään tukkipuuston kertymään ja samalla huolehditaan luontaisen uudistamisen edistämiseksi.

Riittävä uudistamisen varmistamiseksi metsään voidaan luoda myös hienompaa kohtia, joista voidaan käyttää nimitystä siemen- ja suojuspuulaukku. Mikäli allkavasta esiintyy voidaan alueelle tehdä ylispuuhakkuu eli poistetaan suuret puut pienempien tieltä. Tarpeen mukaan metsään voi syntyä myös pienaukoja. Kuviokohtaisesti voidaan siis käyttää monia eri hakkuumenetelmiä, jolloin metsiä on paremmin edellytykset kehittyä rakenteeltaan vaihteleviksi ja monimuotoisiksi luonnollisen kaltaiseksi metsiksi.

Hakattaviksi merkityt alueet eivät välttämättä ulotu koko kuville, vaan sisältävät usein myös hakkuun ulkopuolelle jääviä alueita. Leimikkoprosessiin harvennettavat alueet on merkitty vihreillä värillä ja ne toimivat vain suuntaa antavina, eivätkä muodosta siten ehdotonta harvennuksen rajaa.

Käsittelyvoimakkuutta on myös tarvitessa lievennetty, joten alueelle on voitu jättää myös koskemattomia metsäkuviota. Jokaisella harvennettavaksi tarkoitettuna kuviolla huolehditaan riittävästi lahopuuston ja säästöpuiden määräästä. Säästöpuilla ja säästöpuuryhmillä pystytään vaikuttamaan myönteisesti monimuotoisuuteen sekä hyväksyttävään maisemävivahteeseen. Maalihopuut ja tekopökököt pyritään sijoittamaan niin, ettei niistä koidu merkittäviä haittaa metsissä liikkujille.

Vaikka jatkuvassa kasvatuksessa pääsääntöisesti poistetaan suurimpiä puita, kaikkia suuria puita ei kuitenkaan poisteta. Metsien jätettiin hakuun jälkeen lehtipuuaste rikastuttamaan luontoa ja maisemaa. Samoina syistä jätetään myös hyväksyntöisiä soja havupuuta, nämä toimivat tulevaisuuden geenipankkeina.

Harvennussäätö laaditaan puun suhteellinen arvokasvu on markkinakoron alapuolella. Usein kaupungin talousmetsät ovat varsin tasarakenteisia ja niissä esiintyy vain vähän allkavasta, tällöin taloudellisesti lasketta onsi optimaalista, että kyseiset alueet uudistuisivat mahdollisimman nopeasti. Riittämättömän allkavaston omaavien uudistuskykyisten metsien käsittely jatkuvalla yläharvennuskäytöllä ei usein ole taloudellisessa mielessä kannattavaa, vaan jatkuva kasvatus tulisikin toteuttaa varsin voimakkaalla uudistamisen tähtävällä hakkuilla. Voimakkailla uudistusohjelmilla on kuitenkin negatiivinen vaikutus maisemaan ja ne ovat monimuotoisuuden kannalta epäedullisia. Maiseman, monimuotoisuuden, monikäytön ja ilmaston kannalta toteutus tapahtuu vaihteiltä uudistamalla, vaikka tämä johtaa kuitenkin nuikkempaan uudistamiseen ja kannattavuuteen. Poikkeuksena voidaan pitää mm. juurikkäivän tartuttamia metsiä, jolloin uudistamiseen tähtävät harvennukset tule olia niin voimakkaita, että uudistaminen alkaa lehtipuulle.

Jatkuvan kasvatuksen avulla metsiin pystytään palauttamaan luonnon omia luontaisia vaihtelevia rakennepiirteitä ja elinympäristöjä. Metsät kehittyvät hakkuiden myötä maisemallisesti vaihteleviksi sekametsiksi, joissa vuorottelevat pienet aukkoiset kohdat, täymämetiä ja kasvettavaa puusto sekä suuret säästöpuut. Metsistä tulevat mukalemaan metsien luontaista dynamiikkaa.

Metsäsuunnitelman 2019-2029 tarkempi työohjelma

Metsien osalta on myös laskettu hakkuiden vaikutusta hiilinieluihin. Laskelmat on tehty kuviokohtaisesti niille metsäkuville, joihin on esitetty hakkuuta. Nielujen kehityksen laskennassa on otettu huomioon puuston biomassan muutos, hakattujen puiden ja kuolleiden puiden biomassa sekä metsässä olevan kuolleiden puunaineksen ja sinne syntyvän kuolleiden puunaineksen hajoaminen. Hiilinielujen laskemiseksi

kuviokohtaisesti määritetään runko(aines), runko(hukka), elävät ja kuolleet oksat, lehdet/neulaset, kannot, hienojaurut, juuret >2mm sekä kuolleisuus. Hakattavista puista valmistettävien tuotteiden hajoamista ei ole huomioitu laskemissa.

Metsien hakkuu aiheuttaa aina kohtalaisen vaikutuksen hiilinieluihin, mitä enemmän hakataan, sitä pienempi on lähiökäiden varasto ja sitä pienempi on lähivuosien kasvu. Hakkuut on suunniteltu matillisiksi, mutta kuitenkin riittävästi voimakkaiksi, siten ettei pienimuotoista vaihteiltä uudistumista alkkaa tapahtua. Koko metsäsuunnitelman ja hakkuiden tarkoitus on parantaa ja turvata luonnon monimuotoisuutta, metsien virkistymäominaisuuksia ja hillitä ilmastonmuutosta ottaen huomioon myös metsätalouden kannattavuutta ja tuloja.

Kun monia eri näkökulmia sovitaan yhteen, on perustellua vähentää hakkuiden intensiivisyyttä. Suunnitellut matilliset hakkuut vaikuttavat hiilinieluihin hetkeittä, jonka jälkeen kasvu voimistuu hiilinielua. Kaupungin metsien hiilinielut tulevat hakkuista huolimatta kasvamaan kokonaistarkatellussa.

Tämän tarkennettun työohjelman tarkoituksena on pyrkiä ottamaan huomioon asukkaiden mielipiteet. Osallistavan suunnittelun hyödyt ovat metsätaloudessa aiheutuvien riskien minimointi ja metsätalouden sosiaalisen kestävyyslisäminen. Metsäsuunnitelman prosessin mukaisesti esitimme tarkemman työohjelman yleisesti nähtäväksi. Hakkuuseisyyksiä pysty kommentoimaan kerrokantasi.turku.fi viikolla 17 ja 18.

Tarkennettu työohjelma pitää sisällään 18 leimikkokuviota. Yhteensä alueet vastaavat 116 hehtaaria.

Leimikkoiden numerointi eli muodosta ehdotonta työjärjestystä vaan se muodostaa rungon toteutettaville hakkuille. Vuosien sisällä voi olla vaihtelevuutta. Toiden toteutuksen vaikuttavat ensisijaisesti korjuukell.

METSÄN KÄSITTELYN PERIAATTEET

- Metsien käsittelyssä siirrytään jatkuvan kasvatuksen menelellisiin
- Vii 130-vuotiaista puustoja ei hakata
- Lahopuuston määrä lisätään
- Metsien hoidossa otetaan huomioon erityisesti arvokkaat luontokohteet ja niiden edellyttämät hoitotoimet. Arvokkaiden luontokohteiden ympärillä jätetään aina luonnollinen suojakaista.
- Liito-oravan elinympäristöjen ja kukkuryhtysien säilyminen turvataan. Populaatioit ovat eristyneitä ja eivät ole kutsuneet pieniä. Metsiä pyritään yhdistämään toisiinsa metsänistutuksen avulla, jotta liito-oravien liikkuminen eristyneiden metsiköiden välillä helpottuisi.
- Taajama-alueen ulkopuolella käytetään riistametsänhoidon menetelmiä siihen soveltuville kohteilla. Pyritään lisäämään metsäkanalintujen määrää.
- Metsänhakuuiloita ei tehdä 1.4. - 31.7. välisenä aikana lintujen pesimäkaudella muuten kuin erityisen perustellusta syystä
- Siellä, missä metsätaloua aiheuttaa vesistökuormitusta, kiintoaineksen huuhoutuminen estetään mm. suojaoyhkyillä, ennalistamalla ja laskeutuslaitteen avulla.
- Metsiä hoidetaan metsäsuunnitelman ohjeiden mukaisesti.
- Metsien vilkeliä ys- ja maisema-arvoa pyritään korhottamaan.
- Virkistyskäyttöä pyritään ohjaamaan polkujen avulla metsänpöjähän kulun kannalta vähemmän arvoille alueille. Olemassa olevia polkurekostoja ei hävitä metsänhoitotulosten suorauksena.
- Metsien hoidossa kiinnitetään huomiota ulkoilureittien ja kevyenliikkeen väyliä ruenustavien metsien turvillisuuteen.
- Metsäsuunnitelmaan perustuen laaditaan 3-4 vuoden välein tarkennettuja hakkuuohjelmia, joita kasitellaan kaupunkiympäristöalokannassa. Ennen hakkuiden toteuttamista toimenpiteistä tiedotetaan ja kuullaan asukkaita.
- Hakkuuhoitelet jätetään pääsääntöisesti maastoon.

Metsäsuunnitelman prosessi

Metsäsuunnitelma 2019-2029
Metsäsuunnitelmassa on koottuna tieto kaupungin puustotiedosta ja kuviokohtainen puuston määrittely. Suunnitelma pitää tietoa myös metsäkävityksistä, ohjaleivä periaatteellisilla linjoilla sekä arvot metsäkävityksen tulosta ja menoista.
Suunnitelman tavoitteet:
* Luonnon monimuotoisuuden turvaaminen
* Ilmastonmuutoksen hillitsminen
* Metsien virkistyskäytömahdollisuuden parantaminen
* Metsänhoidon taloudelliset tuotot

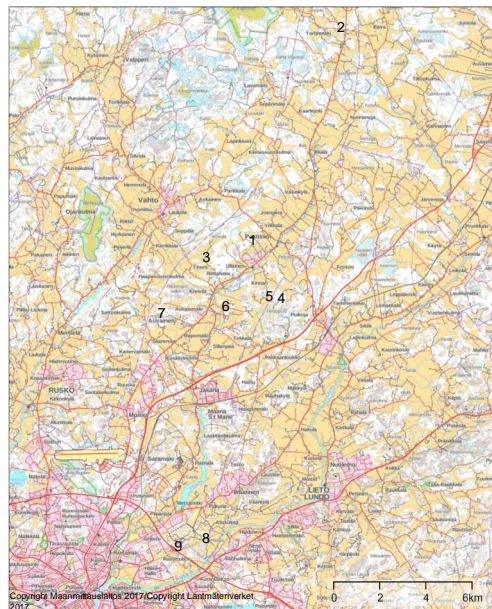
Kaupunkiympäristöalokannasta valitsee hakuuatom (40 %, 50 %, 60 %)
Hakuuatomien arvioinnissa on otettu huomioon mm:
* Vaikutukset luonnon monimuotoisuuteen
* Vaikutukset metsien hiilinieluihin ja-varastoihin
* Vaikutukset metsien virkistysmahdollisuuksiin
* Vuorukset hakkuuritut



Välitön tason mukaisesti laaditaan 3-4 vuoden välein tarkennettu hakkuuohjelma
Avataan keskuksellia asukkaiden kanssa, kerrotaan mitä tehdään, miksi tehdään, miten tehdään
Netissä keskustella, joka on avoin kaupunkilaillille. Tämän tarkoituksena on korhenta kaupungin metsien hoidon sosiaalista ja kulttuurista kestävyttä.
Minimoidaan riskitotioja

Kun asukkaat on kuultu, viimeistellään hakkuuohjelma.
Kaupunkilaisilla mahdollisuus tutustua tuleviin ja oileisiin hakkuuihin netin kautta.

Meneillään oleva prosessin vaihe.

Leimikkokartalla	Mittakaava 1:110000	
Harvennettavaksi tarkoitettuihin kohteisiin on merkitty kyseiseen karttaan numeroina.		Koordinaatit ETRS-TM35FIN Keskipiste (247319, 6724274)



Leimikko 1	Mittakaava 1:3500	
Havennettavat alueet on merkitty vihreällä värillä ja toimivat vain suuntaan antavina, eivätkä muodosta ehdotonta havennuksen rajaa.		Koordinaatisto ETRS-TM35FIN Keskipiste (247168, 6727411)



Copyright Maanmittauslaitos 2015
Copyright Maanmittauslaitos 2017, Copyright Lammasverkki

Omistaja: Turun kaupunki
Osote: Linnankatu 50,
20100 TURKU
Leimikon nimi: RÄNTÄSADE K 2019
Kiinteistö: 853-530-1-60 RÄNTÄSADE
Leimikon laaja: Turun kaupunki

Metsätöiden ajoitus:
syksy & talvi

Kunta: TURKU
Metsäsertifiointi FSC & PEFC

Kuvio nro	Pinta-ala (ha)	Hakuutapa	Korjuukelp.	Mät	Kut	Kot	Hat	Muu tuk	Tuk yht.	Mäk	Kuk	Kok	Hak	Muu kui	Kui yht.	Energia-puuta	Yht. m ³	m ³ /ha
107	4.6	Poimintahakkuu	Kesä	305	0	0	0	0	305	97	0	0	0	0	97	0	402	87
108	0.6	Poimintahakkuu	Talvi	34	0	0	0	0	34	21	0	2	0	0	23	0	57	95
110	1.2	Poimintahakkuu	Kesä	51	0	0	0	0	51	34	0	0	0	0	34	0	85	71
111	1.9	Poimintahakkuu	Kesä	151	0	0	0	0	151	39	0	0	0	0	39	0	150	100
112	0.6	Poimintahakkuu	Aina	13	33	0	0	0	46	4	4	0	0	0	8	0	54	90
Yhteensä:	8.9			554	33	0	0	0	587	195	4	2	0	0	201	0	788	89

Yhteenveto hakuutavoittain ja korjuukelpoisuuden mukaan

	Pinta-ala (ha)	Hakuutapa	Mät	Kut	Kot	Hat	Muu tuk	Tuk yht.	Mäk	Kuk	Kok	Hak	Muu kui	Kui yht.	Energia-puuta	Yht. m ³	m ³ /ha	Osuus kertymisestä
	8.9	Poimintahakkuu	554	33	0	0	0	587	195	4	2	0	0	201	0	788	89	100%
Yhteensä:	8.9		70%	4%	0%	0%	0%	74%	25%	1%	0%	0%	0%	26%	0%	788	89	100%

	Pinta-ala (ha)	Korjuukelp.	Mät	Kut	Kot	Hat	Muu tuk	Tuk yht.	Mäk	Kuk	Kok	Hak	Muu kui	Kui yht.	Energia-puuta	Yht. m ³	m ³ /ha	Osuus kertymisestä
	0.6	Aina	13	33	0	0	0	46	4	4	0	0	0	8	0	54	90	7%
	7.7	Kesä	507	0	0	0	0	507	170	0	0	0	0	170	0	677	88	86%
	0.6	Talvi	34	0	0	0	0	34	21	0	2	0	0	23	0	57	95	7%
Yhteensä:	8.9		70%	4%	0%	0%	0%	74%	25%	1%	0%	0%	0%	26%	0%	788	89	100%

Puuston keskijäresy kuvioittain

Kuvio nro	Pinta-ala (ha)	Hakuutapa	Mänty dm ³	Kuusi dm ³	Koivu dm ³	Haapa dm ³	Muu dm ³	Tilavuudella painotettu keskiarvo dm ³
107	4.6	Poimintahakkuu	703	24	0	0	0	703
108	0.6	Poimintahakkuu	432	0	110	0	0	421
110	1.2	Poimintahakkuu	385	0	0	0	0	385
111	1.9	Poimintahakkuu	738	0	0	0	0	738
112	0.6	Poimintahakkuu	601	792	0	0	0	732

Puuston keskijäresy hakuutavoittain

Hakuutapa	Pinta-ala (ha)	Kuvio nro	Mänty dm ³	Kuusi dm ³	Koivu dm ³	Haapa dm ³	Muu dm ³	Tilavuudella painotettu keskiarvo dm ³
Poimintahakkuu	8.9	107, 108, 110, 111, 112	642	113	110	0	0	659

Hakkuuehdotuksiin liittyvät lisätiedot

Kuvio nro	Pinta-ala (ha)	Hakuutapa	Korjuukelp.	Huomautukset	Lisätiedot
107	4.6	Poimintahakkuu	Kesä		Ytimennävertäjien aiheuttama tuho- lievä
110	1.2	Poimintahakkuu	Kesä		Ytimennävertäjien aiheuttama tuho- lievä
111	1.9	Poimintahakkuu	Kesä		Reunametsä

Kuvio 107



Kuvio 108.



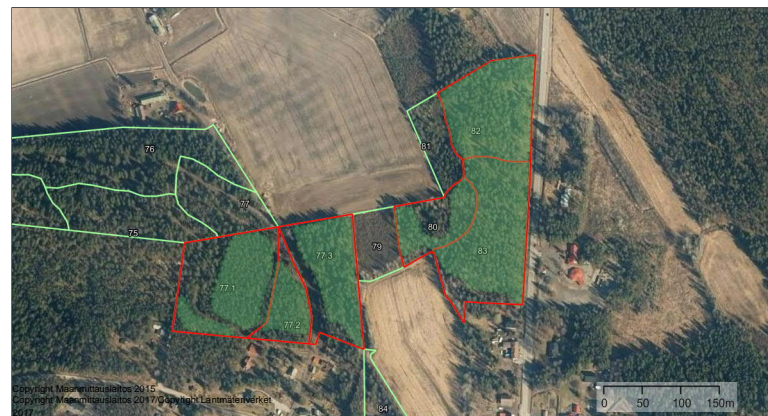
Kuvio 110.



Leimikko 2	Mittakaava 1:3500	
		Koordinaatisto ETRS-TM35FIN Keskipiste (250988, 6736781)



Copyright Maanmittauslaitos 2015
Copyright Maanmittauslaitos 2017, Copyright Lammasverkki



Copyright Maanmittauslaitos 2015
Copyright Maanmittauslaitos 2017, Copyright Lammasverkki

Omistaja: Turun kaupunki
 Osoite: Linnankatu 90, 20100 TURKU
 Metsätöiden ajoitus: syksy & talvi
 Leimikon nimi: KORPILOHKO K 2019
 Kiinteistö: 853-402-1-69, 853-501-2-148, 853-514-21-0, 853-533-2-59 AROLAN KORPI, KENTTÄ I, KORPILOHKOT, ORIKORPI
 Kunta: TURKU
 Metsäsertifiointi PEFC & FSC
 Leimikon laatija: Turun kaupunki

Kuvio nro	Pinta-ala (ha)	Hakuu- tapa	Korjuu- kelp.	Mät	Kut	Kot	Hat	Muu tuk.	Tuk yht.	Mäk	Kuk	Kok	Hak	Muu kul.	Kui yht.	Energiap. puuta	Yht. m ³	m ³ /ha
77.1	0.5	Poimintahakkuu	Talvi	23	37	0	0	0	60	5	4	0	0	0	9	0	69	138
77.2	1.2	Poimintahakkuu	Talvi	0	65	0	0	0	65	0	8	0	0	0	8	0	73	61
77.3	1.6	Poimintahakkuu	Kesä	75	10	0	0	0	85	31	5	0	0	0	36	0	121	76
80	0.7	Poimintahakkuu	Talvi	25	27	0	0	0	52	11	14	4	0	0	29	0	81	116
82	1.3	Poimintahakkuu	Kesä	66	23	12	0	0	101	25	4	11	0	0	40	0	141	108
83	1.7	Poimintahakkuu	Kesä	115	32	0	0	0	147	34	4	0	0	0	38	0	185	109
Yhteensä:	7.0			304	194	12	0	0	510	106	39	15	0	0	160	0	670	96

Yhteenvedo hakkuutavoittain ja korjuukelpoisuuden mukaan

	Pinta-ala (ha)	Hakuu- tapa	Mät	Kut	Kot	Hat	Muu tuk.	Tuk yht.	Mäk	Kuk	Kok	Hak	Muu kul.	Kui yht.	Energiap. puuta	Yht. m ³	m ³ /ha	Osuus kertymisestä
	7.0	Poimintahakkuu	304	194	12	0	0	510	106	39	15	0	0	160	0	670	96	100%
Yhteensä:	7.0		45%	29%	2%	0%	0%	76%	16%	6%	2%	0%	0%	24%	0%	670	96	100%

	Pinta-ala (ha)	Korjuu- kelp.	Mät	Kut	Kot	Hat	Muu tuk.	Tuk yht.	Mäk	Kuk	Kok	Hak	Muu kul.	Kui yht.	Energiap. puuta	Yht. m ³	m ³ /ha	Osuus kertymisestä
	4.6	Kesä	256	65	12	0	0	333	90	13	11	0	0	114	0	447	97	67%
	2.4	Talvi	48	129	0	0	0	177	16	26	4	0	0	46	0	223	93	33%
Yhteensä:	7.0		45%	29%	2%	0%	0%	76%	16%	6%	2%	0%	0%	24%	0%	670	96	100%

Puuston keskijäresyys kuvioittain

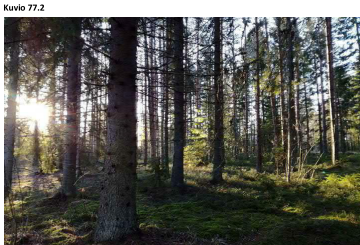
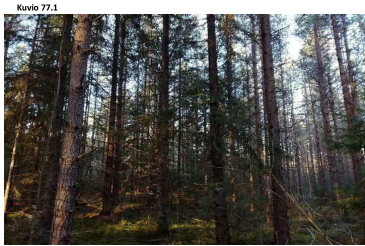
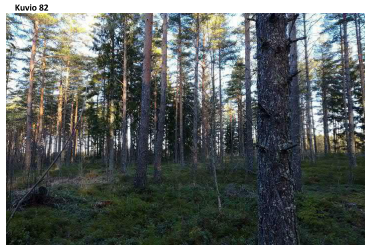
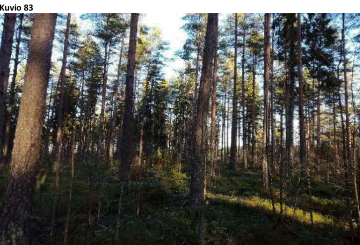
Kuvio nro	Pinta-ala (ha)	Hakuu- tapa	Mänty dm ³	Kuusi dm ³	Koivu dm ³	Haapa dm ³	Muu dm ³	Tilavuudella painotettu keskiarvo dm ³
77.1	1.6	Poimintahakkuu	467	418	0	0	0	461
77.2	0.5	Poimintahakkuu	730	899	510	0	0	830
77.3	1.2	Poimintahakkuu	259	1098	200	0	0	1098
80	0.7	Poimintahakkuu	444	426	156	0	0	421
82	1.3	Poimintahakkuu	547	623	583	0	0	567
83	1.7	Poimintahakkuu	633	783	0	0	0	662

Puuston keskijäresyys hakkuutavoittain

Hakuu- tapa	Pinta-ala (ha)	Kuvio nro	Mänty dm ³	Kuusi dm ³	Koivu dm ³	Haapa dm ³	Muu dm ³	Tilavuudella painotettu keskiarvo dm ³
Poimintahakkuu	7.0	77.1, 77.2, 77.3, 77.1, 80, 82, 83	503	696	368	0	0	642

Hakkuuehdotuksiin liittyvät lisätiedot

Kuvio nro	Pinta-ala (ha)	Hakuu- tapa	Korjuu- kelp.	Huomautukset	Reunametsä	Lisätiedot
82	1.3	Poimintahakkuu	Kesä		Reunametsä	
83	1.7	Poimintahakkuu	Kesä		Reunametsä	



Leimikko 3

Mittakaava
1:3000

Koordinaatisto ETRS-TM35FIN
Keskipiste (245231, 6726745)



Omistaja: Turun kaupunki
 Osoite: Linnankatu 90, 20100 TURKU
 Metsätöiden ajoitus: syksy & talvi
 Leimikon nimi: UroT 2019
 Kiinteistö: 853-896-1-73, 853-596-1-78 Kaupinhaka, Uro
 Kunta: TURKU
 Leimikon laatija: Turun kaupunki
 Metsäsertifiointi PEFC & FSC

Kuvio nro	Pinta-ala (ha)	Hakuu- tapa	Korjuu- kelp.	Mät	Kut	Kot	Hat	Muu tuk.	Tuk yht.	Mäk	Kuk	Kok	Hak	Muu kul.	Kui yht.	Energiap. puuta	Yht. m ³	m ³ /ha
31	0.7	Poimintahakkuu	Talvi	7	23	0	0	0	30	2	3	0	0	0	5	0	35	50
34	1.5	Poimintahakkuu	Talvi	27	126	0	0	0	153	7	10	0	0	0	17	0	170	113
591	1.3	Poimintahakkuu	Aina	21	124	0	0	0	145	7	21	0	0	0	28	0	173	133
Yhteensä:	3.5			55	273	0	0	0	328	16	34	0	0	0	50	0	378	108

Yhteenvedo hakkuutavoittain ja korjuukelpoisuuden mukaan

	Pinta-ala (ha)	Hakuu- tapa	Mät	Kut	Kot	Hat	Muu tuk.	Tuk yht.	Mäk	Kuk	Kok	Hak	Muu kul.	Kui yht.	Energiap. puuta	Yht. m ³	m ³ /ha	Osuus kertymisestä
	3.5	Poimintahakkuu	55	273	0	0	0	328	16	34	0	0	0	50	0	378	108	100%
Yhteensä:	3.5		15%	72%	0%	0%	0%	87%	4%	9%	0%	0%	0%	13%	0%	378	108	100%

	Pinta-ala (ha)	Korjuu- kelp.	Mät	Kut	Kot	Hat	Muu tuk.	Tuk yht.	Mäk	Kuk	Kok	Hak	Muu kul.	Kui yht.	Energiap. puuta	Yht. m ³	m ³ /ha	Osuus kertymisestä
	1.3	Aina	21	124	0	0	0	145	7	21	0	0	0	28	0	173	133	46%
	2.2	Talvi	34	149	0	0	0	183	9	13	0	0	0	22	0	205	93	54%
Yhteensä:	3.5		15%	72%	0%	0%	0%	87%	4%	9%	0%	0%	0%	13%	0%	378	108	100%

Puuston keskijäresyys kuvioittain

Kuvio nro	Pinta-ala (ha)	Hakuu- tapa	Mänty dm ³	Kuusi dm ³	Koivu dm ³	Haapa dm ³	Muu dm ³	Tilavuudella painotettu keskiarvo dm ³
31	0.7	Poimintahakkuu	743	819	0	0	0	798
34	1.5	Poimintahakkuu	814	923	0	0	0	901
591	1.3	Poimintahakkuu	583	660	0	0	0	648

Puuston keskijäreys hakkuutavoittain

Hakkuutapa	Pinta-ala (ha)	Kuvio nro	Mänty dm³	Kuusi dm³	Koivu dm³	Haapa dm³	Muu dm³	Tilavuudella painotettu keskiarvo dm³
Poimintahakkuu	3.5	31, 34, 591	714	805	0	0	0	776

Hakkuuehdotuksiin liittyvät lisätiedot

Kuvio nro	Pinta-ala (ha)	Hakkuutapa	Korjuukelp.	Huomautukset	Lisätiedot
31	0.7	Poimintahakkuu	Talvi		Myrskytuho-Voimakas
34	1.5	Poimintahakkuu	Talvi		Kausen tyylälähen aiheuttama tuho-Keskinkertainen
591	1.3	Poimintahakkuu	Aina		Kuusen tyylälähen aiheuttama tuho-Keskinkertainen, Hyönteistuhon-Lievä

Kuvio 34



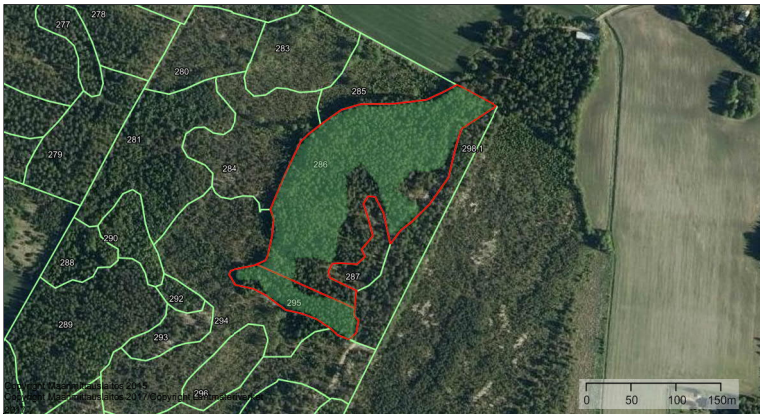
Kuvio 32



Kuvio 591



Leimikko 4	Mittakaava 1:3000	
	Koordinaatisto Keskipiste	ETRS-TM35FIN (248357, 6724948)



Omistaja: Turun kaupunki
 Osoite: Linnankatu 90, 20100 TURKU
 Leimikon nimi: KIVIHARJU K 2019
 Kiinteistö: 423-405-1-62 KIVIHARJU
 Leimikon laajitus: Turun kaupunki

Metsätöiden ajoitus: syksy & talvi
 Kunta: ULETO
 Metsäsertifiointi: PEFC & FSC

Kuvio nro	Pinta-ala (ha)	Hakkuutapa	Korjuukelp.	Mät	Kut	Kot	Hat	Muu tuk	Tuk yht.	Mäk	Kuk	Kok	Hak	Muu kul	Kul yht.	Energia-puuta	Yht. m³	m³/ha	Osuus kertymästä
286	3.1	Poimintahakkuu	Kesa	166	22	0	0	0	188	88	11	1	0	0	100	0	288	93	100%
295	0.4	Poimintahakkuu	Talvi	1	25	0	0	0	26	1	16	0	0	0	17	0	43	108	13%
Yhteensä:	3.5			167	47	0	0	0	214	89	27	1	0	0	117	0	331	95	100%

Yhteenveto hakkuutavoittain ja korjuukelpoisuuden mukaan

	Pinta-ala (ha)	Hakkuutapa	Mät	Kut	Kot	Hat	Muu tuk	Tuk yht.	Mäk	Kuk	Kok	Hak	Muu kul	Kul yht.	Energia-puuta	Yht. m³	m³/ha	Osuus kertymästä
	3.5	Poimintahakkuu	167	47	0	0	0	214	89	27	1	0	0	117	0	331	95	100%
Yhteensä:	3.5		50%	14%	0%	0%	0%	65%	27%	8%	0%	0%	0%	35%	0%	331	95	100%

	Pinta-ala (ha)	Korjuukelp.	Mät	Kut	Kot	Hat	Muu tuk	Tuk yht.	Mäk	Kuk	Kok	Hak	Muu kul	Kul yht.	Energia-puuta	Yht. m³	m³/ha	Osuus kertymästä
	3.1	Kesa	166	22	0	0	0	188	88	11	1	0	0	100	0	288	93	87%
	0.4	Talvi	1	25	0	0	0	26	1	16	0	0	0	17	0	43	108	13%
Yhteensä:	3.5		50%	14%	0%	0%	0%	65%	27%	8%	0%	0%	0%	35%	0%	331	95	100%

Puuston keskijäreys kuvioittain

Kuvio nro	Pinta-ala (ha)	Hakkuutapa	Mänty dm³	Kuusi dm³	Koivu dm³	Haapa dm³	Muu dm³	Tilavuudella painotettu keskiarvo dm³
286	3.1	Poimintahakkuu	464	386	160	0	0	454
295	0.4	Poimintahakkuu	255	384	0	0	0	378

Puuston keskijäreys hakkuutavoittain

Hakkuutapa	Pinta-ala (ha)	Kuvio nro	Mänty dm³	Kuusi dm³	Koivu dm³	Haapa dm³	Muu dm³	Tilavuudella painotettu keskiarvo dm³
Poimintahakkuu	3.5	286, 295	440	386	160	0	0	444

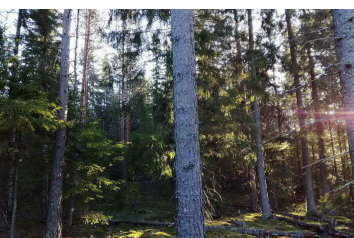
Hakkuuehdotuksiin liittyvät lisätiedot

Kuvio nro	Pinta-ala (ha)	Hakkuutapa	Korjuukelp.	Huomautukset	Lisätiedot

Kuvio 286



Kuvio 295



Leimikko 5	Mittakaava 1:3000	
	Koordinaatisto Keskipiste	ETRS-TM35FIN (247921, 6725125)



Omistaja: Turun kaupunki
 Osoite: Linnankatu 90, 20100 TURKU
 Metsätöiden ajoitus: Syksy & Talvi
 Leimikon nimi: KINNARI T 2020
 Kiinteistö: 853-553-1-64 KINNARI
 Leimikon laajitus: Turun kaupunki
 Kunta: TURKU
 Metsäsertifiointi: PEFC & FSC

Puuston keskijäreys kuvioittain

Kuvio nro	Pinta-ala (ha)	Hakkutapa	Mänty dm ³	Kuusi dm ³	Koivu dm ³	Haapa dm ³	Muu dm ³	Tilavuudella painotettu keskiarvo dm ³
250	0.5	Poimintahakkuu	380	442	194	0	0	409
267	0.8	Poimintahakkuu	429	280	0	0	0	407
269	2.9	Poimintahakkuu	528	265	0	0	0	511
270	1.0	Poimintahakkuu	574	226	0	0	0	532
278	0.9	Poimintahakkuu	729	0	0	0	0	729
279	1.0	Poimintahakkuu	742	842	0	0	0	777

Kuvio nro	Pinta-ala (ha)	Hakkutapa	Korjuukelp.	Mät	Kut	Kot	Hat	Muu tuk	Tuk yht.	Mäk	Kuk	Kok	Hak	Muu kul	Kui yht.	Energiapuuta	Yht. m ³	m ³ /ha
250	0.5	Poimintahakkuu	Talvi	6	17	0	0	0	23	7	8	2	0	0	17	0	40	80
267	0.8	Poimintahakkuu	Talvi	37	7	0	0	0	44	28	4	0	0	0	32	0	76	95
269	2.9	Poimintahakkuu	Aina	175	7	0	0	0	182	81	11	0	0	0	92	0	274	94
270	1.0	Poimintahakkuu	Kesä	83	9	0	0	0	92	35	7	0	0	0	42	0	134	134
278	0.9	Poimintahakkuu	Kesä	68	0	0	0	0	68	21	0	0	0	0	21	0	89	99
279	1.0	Poimintahakkuu	Talvi	60	42	0	0	0	102	28	5	0	0	0	33	0	135	135
Yhteensä:	7.1			429	82	0	0	0	511	200	35	2	0	0	237	0	748	105

Puuston keskijäreys hakkutavoittain

Hakkutapa	Pinta-ala (ha)	Kuvio nro	Mänty dm ³	Kuusi dm ³	Koivu dm ³	Haapa dm ³	Muu dm ³	Tilavuudella painotettu keskiarvo dm ³
Poimintahakkuu	7.1	250, 267, 269, 270, 278, 279	569	368	194	0	0	573

Yhteenveto hakkutavoittain ja korjuukelpoisuuden mukaan

Pinta-ala (ha)	Hakkutapa	Mät	Kut	Kot	Hat	Muu tuk	Tuk yht.	Mäk	Kuk	Kok	Hak	Muu kul	Kui yht.	Energiapuuta	Yht. m ³	m ³ /ha	Osuus kertymisestä
7.1	Poimintahakkuu	429	82	0	0	0	511	200	35	2	0	0	237	0	748	105	100%
Yhteensä:		57%	11%	0%	0%	0%	68%	27%	5%	0%	0%	0%	32%	0%	748	105	100%

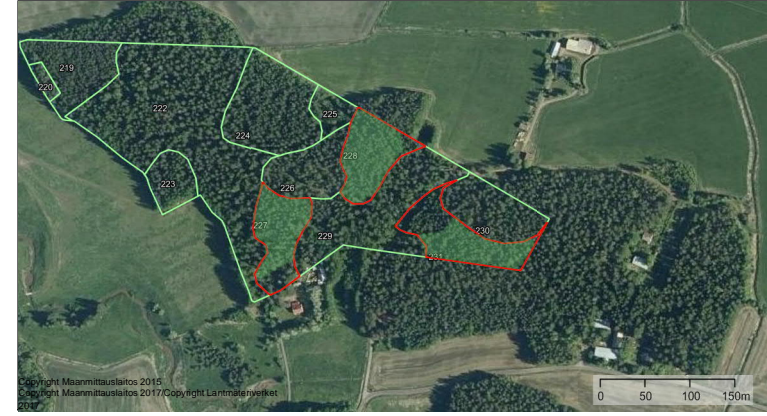
Hakkuuehdotuksiin liittyvät lisätiedot

Kuvio nro	Pinta-ala (ha)	Hakkutapa	Korjuukelp.	Huomautukset	Lisätiedot
279	1.0	Poimintahakkuu	Talvi		Reunametsä



Leimikko 6
 Mittakaava 1:3000

 Koordinaatisto ETRS-TM35FIN
 Keskipiste (245999, 6724530)



Omistaja: Turun kaupunki
 Osoite: Linnankatu 90, 20100 TURKU
 Metsätöiden ajoitus: Syksy & Talvi
 Leimikon nimi: Kinnari A 2020
 Kiinteistö: 853-558-2-0 Kinnari
 Kunta: TURKU
 Metsäsertifiointi: PEFC & FSC

Kuvio nro	Pinta-ala (ha)	Hakkutapa	Korjuukelp.	Mät	Kut	Kot	Hat	Muu tuk	Tuk yht.	Mäk	Kuk	Kok	Hak	Muu kul	Kui yht.	Energiapuuta	Yht. m ³	m ³ /ha
227	0.5	Poimintahakkuu	Aina	32	0	0	0	0	32	10	0	0	0	0	10	0	42	84
228	0.5	Poimintahakkuu	Aina	31	0	0	0	0	31	33	0	0	0	0	33	0	64	128
231	0.6	Poimintahakkuu	Aina	29	11	0	0	0	40	21	5	0	0	0	26	0	66	110
Yhteensä:	1.6			92	11	0	0	0	103	64	5	0	0	0	69	0	172	108

Yhteenveto hakkutavoittain ja korjuukelpoisuuden mukaan

Pinta-ala (ha)	Hakkutapa	Mät	Kut	Kot	Hat	Muu tuk	Tuk yht.	Mäk	Kuk	Kok	Hak	Muu kul	Kui yht.	Energiapuuta	Yht. m ³	m ³ /ha	Osuus kertymisestä
1.6	Poimintahakkuu	92	11	0	0	0	103	64	5	0	0	0	69	0	172	108	100%
Yhteensä:		53%	6%	0%	0%	0%	60%	37%	3%	0%	0%	0%	40%	0%	172	108	100%

Pinta-ala (ha)	Korjuukelp.	Mät	Kut	Kot	Hat	Muu tuk	Tuk yht.	Mäk	Kuk	Kok	Hak	Muu kul	Kui yht.	Energiapuuta	Yht. m ³	m ³ /ha	Osuus kertymisestä
1.6	Aina	92	11	0	0	0	103	64	5	0	0	0	69	0	172	108	100%
Yhteensä:		53%	6%	0%	0%	0%	60%	37%	3%	0%	0%	0%	40%	0%	172	108	100%

Puuston keskijäreys kuvioittain

Kuvio nro	Pinta-ala (ha)	Hakkutapa	Mänty dm ³	Kuusi dm ³	Koivu dm ³	Haapa dm ³	Muu dm ³	Tilavuudella painotettu keskiarvo dm ³
227	0.5	Poimintahakkuu	776	229	0	0	0	776
228	0.5	Poimintahakkuu	331	0	0	0	0	331
231	0.6	Poimintahakkuu	399	462	0	0	0	414

Puuston keskijäreys hakkuuvoittain

Hakkuutapa	Pinta-ala (ha)	Kuvio nro	Mänty dm³	Kuusi dm³	Koivu dm³	Haapa dm³	Muu dm³	Tilavuudella painotettu keskiarvo dm³
Poimintahakkuu	1.6	227, 228, 231	496	356	0	0	0	472

Hakkuuehdotuksiin liittyvät lisätiedot

Kuvio nro	Pinta-ala (ha)	Hakkuutapa	Korjuukelp.	Huomautukset	Lisätiedot
227	0.5	Poimintahakkuu	Aina		Kallioaluetta, Runsaalahopuustoinen kangasmetsä-III-luokan kriteerit täyttyvät.

Kuvio 231



Kuvio 228



Kuvio 227



Leimikko 7	Mittakaava 1:2500	
	Koordinaatisto ETRS-TM35FIN Keskipiste (243626, 6724173)	



Omittaja: Turun kaupungin Linnaankatu 90, 20100 TURKU
 Osoite: KALKKHIRE T 2020
 Leimikon nimi: 853-532-3-0 KALKKHIRE
 Leimikon laajitus: Turun kaupunki

Metsätöiden ajoitus: Syksy & Talvi
 Kunta: TURKU
 Metsäsertifiointi PEFC & FSC

Kuvio nro	Pinta-ala (ha)	Hakkuutapa	Korjuukelp.	Mät	Kut	Kot	Hat	Muu tuk	Tuk yht.	Mäk	Kuk	Kok	Hak	Muu kul	Kul yht.	Energiapuuta	Yht. m³	m³/ha	Osuus kertymistä
565	1.6	Poimintahakkuu	Talvi	80	27	0	0	0	107	20	3	0	0	0	23	0	130	81	
567	2.7	Poimintahakkuu	Aina	101	19	3	5	0	128	83	15	9	12	0	119	0	247	91	
Yhteensä:	4.3			181	46	3	5	0	235	103	18	9	12	0	142	0	377	88	100%

Yhteenveto hakkuuvoittain ja korjuukelpoisuuden mukaan

Pinta-ala (ha)	Hakkuutapa	Mät	Kut	Kot	Hat	Muu tuk	Tuk yht.	Mäk	Kuk	Kok	Hak	Muu kul	Kul yht.	Energiapuuta	Yht. m³	m³/ha	Osuus kertymistä
4.3	Poimintahakkuu	181	46	3	5	0	235	103	18	9	12	0	142	0	377	88	100%
Yhteensä:		48%	12%	1%	1%	0%	62%	27%	5%	2%	3%	0%	38%	0%	377	88	100%

Pinta-ala (ha)	Korjuukelp.	Mät	Kut	Kot	Hat	Muu tuk	Tuk yht.	Mäk	Kuk	Kok	Hak	Muu kul	Kul yht.	Energiapuuta	Yht. m³	m³/ha	Osuus kertymistä
2.7	Aina	101	19	3	5	0	128	83	15	9	12	0	119	0	247	91	66%
1.6	Talvi	80	27	0	0	0	107	20	3	0	0	0	23	0	130	81	34%
Yhteensä:	4.3	48%	12%	1%	1%	0%	62%	27%	5%	2%	1%	0%	38%	0%	377	88	100%

Puuston keskijäreys kuvioittain

Kuvio nro	Pinta-ala (ha)	Hakkuutapa	Mänty dm³	Kuusi dm³	Koivu dm³	Haapa dm³	Muu dm³	Tilavuudella painotettu keskiarvo dm³
565	1.6	Poimintahakkuu	873	810	0	0	0	858
567	2.7	Poimintahakkuu	385	388	230	588	0	392

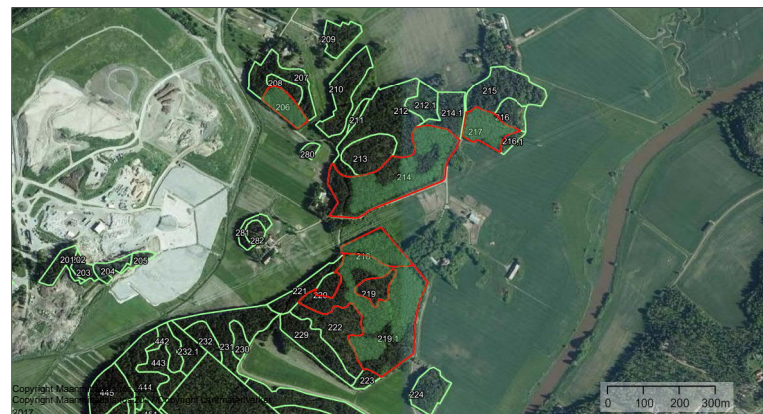
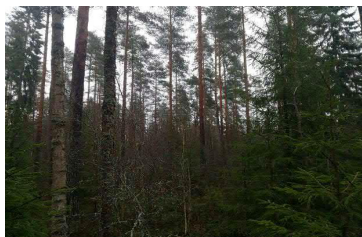
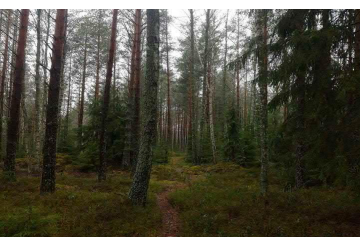
Puuston keskijäreys hakkuuvoittain

Hakkuutapa	Pinta-ala (ha)	Kuvio nro	Mänty dm³	Kuusi dm³	Koivu dm³	Haapa dm³	Muu dm³	Tilavuudella painotettu keskiarvo dm³
Poimintahakkuu	4.3	565, 567	567	545	230	588	0	553

Hakkuuehdotuksiin liittyvät lisätiedot

Kuvio nro	Pinta-ala (ha)	Hakkuutapa	Korjuukelp.	Huomautukset	Lisätiedot
567	2.7	Poimintahakkuu	Aina		Kolopuuta

Leimikko 8	Mittakaava 1:7500	
	Koordinaatisto ETRS-TM35FIN Keskipiste (245040, 6714296)	



Omistaja: Turun kaupunki
Osoite: Linnankatu 90, 20100 TURKU
Leimikon nimi: Haganmaat A 2020
Kiinteistö: 853-603-1-26, 853-603-1-6, 853-604-2-49
Kunta: TURKU
Leimikon laatija: Turun kaupunki
Metsätöiden ajoitus: Syksy & Talvi
Metsäsertifiointi: PEFC & FSC

Puuston keskijäreys kuvioittain

Kuvio nro	Pinta-ala (ha)	Hakkuutapa	Mänty dm³	Kuusi dm³	Koivu dm³	Haapa dm³	Muu dm³	Tilavuudella painotettu keskiarvo dm³
206	0.7	Poimintahakkuu	592	0	0	0	0	592
214	4.3	Poimintahakkuu	542	528	26	0	0	540
217	1.0	Poimintahakkuu	689	0	0	0	0	689
218	1.1	Poimintahakkuu	374	456	269	0	0	382
219.1	4.4	Poimintahakkuu	661	675	0	0	0	658

Puuston keskijäreys hakkuutavoittain

Hakkuutapa	Pinta-ala (ha)	Kuvio nro	Mänty dm³	Kuusi dm³	Koivu dm³	Haapa dm³	Muu dm³	Tilavuudella painotettu keskiarvo dm³
Poimintahakkuu	11.5	206, 214, 217, 218, 219.1	587	586	76	291	0	583

Hakkuuehdotuksiin liittyvät lisätiedot

Kuvio nro	Pinta-ala (ha)	Hakkuutapa	Korjuukelp.	Huomautukset	Lisätiedot
214	4.3	Poimintahakkuu	Aina		Tammia

Kuvio nro	Pinta-ala (ha)	Hakkuutapa	Korjuukelp.	Mät	Kut	Kot	Hat	Muu tuk	Tuk yht.	Mäk	Kuk	Kok	Hak	Muu kul	Kul yht.	Energia-puuta	Yht. m³	m³/ha
206	0.7	Poimintahakkuu	Kesä	47	0	0	0	0	47	17	0	0	0	0	17	0	64	91
214	4.3	Poimintahakkuu	Aina	192	36	0	0	0	228	99	10	0	0	0	109	0	337	78
217	1.0	Poimintahakkuu	Talvi	48	0	0	0	0	48	21	0	0	0	0	21	0	69	69
218	1.1	Poimintahakkuu	Kesä	41	12	1	0	0	54	38	4	4	0	0	46	0	100	91
219.1	4.4	Poimintahakkuu	Aina	230	40	1	0	0	271	75	5	0	4	0	84	0	355	81
Yhteensä:	11.5			558	88	1	1	0	648	250	19	4	4	0	277	0	925	80

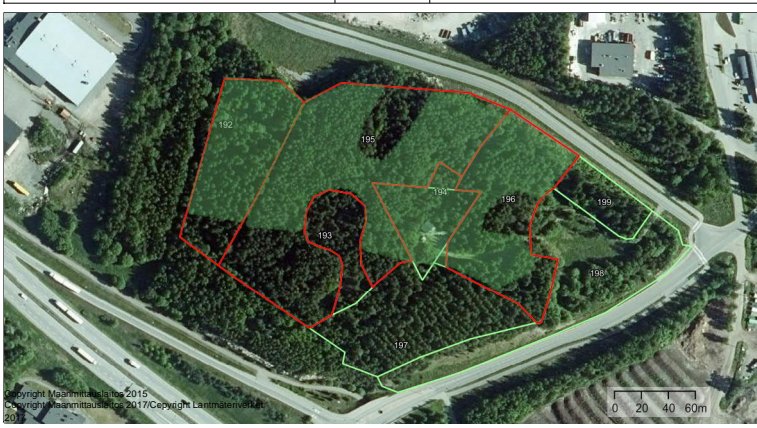
Yhteenveto hakkuutavoittain ja korjuukelpoisuuden mukaan

	Pinta-ala (ha)	Hakkuutapa	Mät	Kut	Kot	Hat	Muu tuk	Tuk yht.	Mäk	Kuk	Kok	Hak	Muu kul	Kul yht.	Energia-puuta	Yht. m³	m³/ha	Osuus kertymisestä
	11.5	Poimintahakkuu	60%	10%	0%	0%	0%	70%	27%	2%	0%	0%	0%	30%	0%	925	80	100%
Yhteensä:	11.5																	

	Pinta-ala (ha)	Korjuukelp.	Mät	Kut	Kot	Hat	Muu tuk	Tuk yht.	Mäk	Kuk	Kok	Hak	Muu kul	Kul yht.	Energia-puuta	Yht. m³	m³/ha	Osuus kertymisestä
	8.7	Aina	422	76	0	1	0	499	174	15	0	1	0	193	0	692	80	75%
	1.8	Kesä	88	12	1	0	0	101	55	4	4	0	0	63	0	164	91	38%
	1.0	Talvi	48	0	0	0	0	48	21	0	0	0	0	21	0	69	69	7%
Yhteensä:	11.5		60%	10%	0%	0%	0%	70%	27%	2%	0%	0%	0%	30%	0%	925	80	100%



Leimikko 9	Mittakaava 1:2000	
	Koordinaatisto ETRS-TM35FIN	Keskipiste (243753, 6714125)



Omistaja: Turun kaupunki
Osoite: Linnankatu 90, 20100 TURKU
Leimikon nimi: 853-99-10-1 2019
Kiinteistö: 853-99-10-1 853-99-10-1
Kunta: TURKU
Leimikon laatija: Turun kaupunki
Metsätöiden ajoitus: Syksy & Talvi
Metsäsertifiointi: PEFC

Kuvio nro	Pinta-ala (ha)	Hakkuutapa	Korjuukelp.	Mät	Kut	Kot	Hat	Muu tuk	Tuk yht.	Mäk	Kuk	Kok	Hak	Muu kul	Kul yht.	Energia-puuta	Yht. m³	m³/ha
192	0.6	Poimintahakkuu	Talvi	0	47	0	0	0	47	0	5	0	0	0	5	0	52	87
195	1.4	Poimintahakkuu	Aina	68	0	0	0	0	68	68	0	0	0	0	68	0	136	97
196	0.8	Poimintahakkuu	Kesä	49	14	0	0	0	63	22	2	0	0	0	24	0	87	109
Yhteensä:	2.8			117	61	0	0	0	178	90	7	0	0	0	97	0	275	98

Yhteenveto hakkuutavoittain ja korjuukelpoisuuden mukaan

	Pinta-ala (ha)	Hakkuutapa	Mät	Kut	Kot	Hat	Muu tuk	Tuk yht.	Mäk	Kuk	Kok	Hak	Muu kul	Kul yht.	Energia-puuta	Yht. m³	m³/ha	Osuus kertymisestä
	2.8	Poimintahakkuu	43%	22%	0%	0%	0%	65%	33%	3%	0%	0%	0%	35%	0%	275	98	100%
Yhteensä:	2.8																	

	Pinta-ala (ha)	Korjuukelp.	Mät	Kut	Kot	Hat	Muu tuk	Tuk yht.	Mäk	Kuk	Kok	Hak	Muu kul	Kul yht.	Energia-puuta	Yht. m³	m³/ha	Osuus kertymisestä
	1.4	Aina	68	0	0	0	0	68	68	0	0	0	0	68	0	136	97	49%
	0.8	Kesä	49	14	0	0	0	63	22	2	0	0	0	24	0	87	109	32%
	0.6	Talvi	0	47	0	0	0	47	0	5	0	0	0	5	0	52	87	19%
Yhteensä:	2.8		43%	22%	0%	0%	0%	68%	33%	3%	0%	0%	0%	35%	0%	275	98	100%

Puuston keskijäreys kuvioittain

Kuvio nro	Pinta-ala (ha)	Hakkuutapa	Mänty dm³	Kuusi dm³	Koivu dm³	Haapa dm³	Muu dm³	Tilavuudella painotettu keskiarvo dm³
192	0.6	Poimintahakkuu	0	766	36	44	0	766
195	1.4	Poimintahakkuu	370	0	0	0	0	370
196	0.8	Poimintahakkuu	547	667	0	0	0	569

Puuston keskijämsä hakuutavoittein

Hakuutapa	Pinta-ala (ha)	Kuvio nro	Mänty dm ³	Kuusi dm ³	Koivu dm ³	Haapa dm ³	Muu dm ³	Tilavuudella painotettu keskiarvo dm ³
Poimintahakkuu	2.8	192, 195, 196	434	709	36	44	0	508

Hakkuuehdotuksiin liittyvät lisätiedot

Kuvio nro	Pinta-ala (ha)	Hakuutapa	Korjuukelp.	Huomautukset	Lisätiedot
192	0.6	Poimintahakkuu	Talvi	Kuvion eteläpuolisesta alueesta jää hakuiden ulkopuolelle n. 15 %	Suojapuusto
195	1.4	Poimintahakkuu	Aina	Kuvion eteläpuolinen osa jää hakuiden ulkopuolelle. Pinta-ala n. 20 %	Suojapuusto
196	0.8	Poimintahakkuu	Kesä		Suojapuusto

Kuvio 192



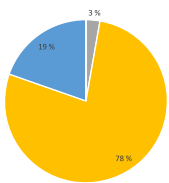
Kuvio 196



Kuvio 195

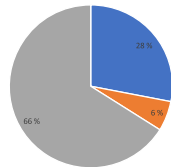


Vuoden 2020 leimikoiden kasvupaikat



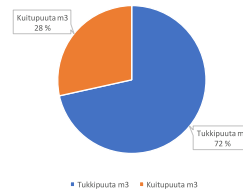
- Lehto, letto ja lehtomainen suo ja ruohoturvekangas
- Lehtomainen kangas, vastaava suo ja ruohoturvekangas
- Tuore kangas, vastaava suo ja mustikaturvekangas
- Kuluva kangas, vastaava suo ja puolukaturvekangas
- Kuiva kangas, vastaava suo ja vasoturvekangas
- Karukkokangas, vastaava suo ja jäkäläturvekangas

Leimikoiden jakautuminen hoitoluokkiin

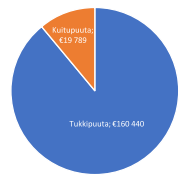


- C2 Ulkoilu- ja virkistymetsä
- C3 Suojametsä
- C4 Tabusmetsä

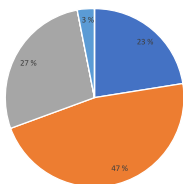
Hakkuiden jakautuminen tukki ja kuitupuuihin



Tukki ja kuitupuusta saatavat tulot

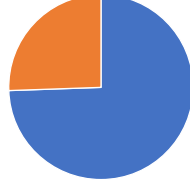


Ikäluokkien ikäluokkajakauma metsä- ja kitumaalla



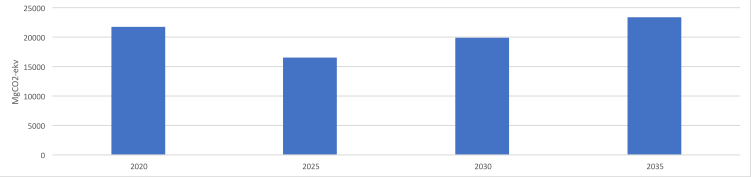
- 41-60
- 61-80
- 81-100
- 101-120
- 121-140
- 141+

Puuston määrä ja hakkuut vuoden 2020 aikana



- Leimikoiden kokonaismäärä
- Leimikoiden pöytä

Vuoden 2020 hakkuiden vaikutus hiilinieluihin



Työkohteet kartalla	Mittakaava 1:130000	TURKU
		Koordinaatisto ETRS-TM35FIN Keskipiste (241289, 6713229)



Leimikko 10	Mittakaava 1:3500	TURKU
		Koordinaatisto ETRS-TM35FIN Keskipiste (244757, 6726317)



Omistaja: Turun kaupunki
 Osoite: Linnankatu 90, 20100 TURKU
 Leimikon nimi: PALOMÄKI T 2019
 Kiinteistö: 853-558-1-75, 853-558-1-81 Kiviharju, PALOMÄKI
 Metsätöiden ajoitus: Syksy & Talvi
 Kunta: TURKU
 Metsäsertifiointi: PEFC & FSC

Kuvio nro	Pinta-ala (ha)	Hakkuutapa	Korjuuskelp.	Mät	Kut	Kot	Hat	Muu tuk	Tuk yht.	Mäk	Kuk	Kok	Hak	Muu kul	Kul yht.	Energia-puuta	Yht. m ³ /ha
13	0.3	Poimintahakkuu	Aina	22	4	0	0	0	26	13	2	0	0	0	15	0	41
14	0.8	Poimintahakkuu	Aina	76	33	0	0	0	109	23	7	0	0	0	30	0	139
17	0.4	Poimintahakkuu	Talvi	20	0	0	0	0	20	5	0	0	0	0	5	0	25
18	1.1	Poimintahakkuu	Kesä	68	10	0	0	0	78	25	5	0	0	0	30	0	108
19	0.8	Poimintahakkuu	Aina	41	0	0	0	0	41	36	0	0	0	0	36	0	77
21	0.9	Poimintahakkuu	Talvi	12	60	1	0	0	73	16	31	9	1	0	57	0	130
22	0.5	Poimintahakkuu	Talvi	16	0	0	0	0	16	5	0	0	0	0	5	0	21
23	0.5	Poimintahakkuu	Aina	24	0	3	0	0	27	12	0	5	0	0	17	0	44
24	0.5	Yispuiden poisto	Talvi	0	77	17	6	0	100	0	12	32	13	0	57	0	157
24.1	0.5	Yispuiden poisto	Aina	15	0	0	0	0	15	3	0	0	0	0	3	0	18
25	0.5	Poimintahakkuu	Aina	40	0	0	0	0	40	20	0	0	0	0	20	0	60
Yhteensä:	7.7			334	184	21	6	0	545	158	57	46	14	0	275	0	820

Pinta-ala (ha)	Hakkuutapa	Mät	Kut	Kot	Hat	Muu tuk	Tuk yht.	Mäk	Kuk	Kok	Hak	Muu kul	Kul yht.	Energia-puuta	Yht. m ³ /ha	Osuus kertymisestä	
7.2	Poimintahakkuu	319	184	21	6	0	530	155	57	46	14	0	272	0	802	111	98%
0.5	Yispuiden poisto	15	0	0	0	0	15	3	0	0	0	0	3	0	18	36	2%
Yhteensä:	7.7	41%	22%	3%	1%	0%	66%	19%	7%	6%	2%	0%	34%	0%	820	106	100%

Pinta-ala (ha)	Korjuuskelp.	Mät	Kut	Kot	Hat	Muu tuk	Tuk yht.	Mäk	Kuk	Kok	Hak	Muu kul	Kul yht.	Energia-puuta	Yht. m ³ /ha	Osuus kertymisestä	
3.4	Aina	218	37	3	0	0	258	107	9	5	0	0	121	0	379	111	46%
1.1	Kesä	68	10	0	0	0	78	25	5	0	0	0	30	0	108	98	13%
3.2	Talvi	48	137	18	6	0	209	26	43	41	6	0	124	0	333	104	41%
Yhteensä:	7.7	41%	22%	3%	1%	0%	66%	19%	7%	6%	1%	0%	34%	0%	820	106	100%

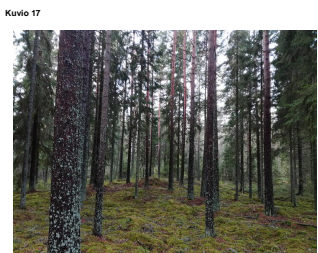
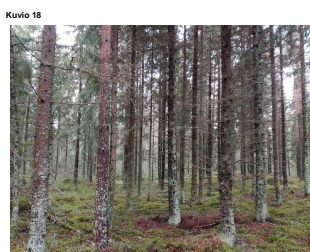
Puuston keskijäreys kuviolltaan

Kuvio nro	Pinta-ala (ha)	Hakkuutapa	Mänty dm ³	Kuusi dm ³	Koivu dm ³	Haapa dm ³	Muu dm ³	Tilavuudella painotettu keskijäreys dm ³
13	0.3	Poimintahakkuu	406	409	0	0	0	406
14	0.8	Poimintahakkuu	749	613	0	0	0	710
17	0.4	Poimintahakkuu	1072	0	0	0	0	1072
18	1.1	Poimintahakkuu	614	459	0	0	0	592
19	0.8	Poimintahakkuu	368	0	0	0	0	368
21	0.9	Poimintahakkuu	274	411	173	93	0	361
22	0.5	Poimintahakkuu	369	0	0	0	0	369
23	0.5	Poimintahakkuu	420	0	251	0	0	389
24	0.5	Yispuiden poisto	988	0	0	0	0	988
24.1	1.4	Poimintahakkuu	0	713	393	448	0	581
25	0.5	Poimintahakkuu	464	0	0	0	0	464

Puuston keskijäreys hakkuutavoittain

Hakkuutapa	Pinta-ala (ha)	Kuvio nro	Mänty dm ³	Kuusi dm ³	Koivu dm ³	Haapa dm ³	Muu dm ³	Tilavuudella painotettu keskijäreys dm ³
Poimintahakkuu	7.2	13, 14, 17, 18, 19, 21, 22, 23, 24, 25	558	552	297	309	0	546
Yispuiden poisto	0.5	24	988	0	0	0	0	988

Kuvio nro	Pinta-ala (ha)	Hakkuutapa	Korjuuskelp.	Huomautukset	Lisätiedot
13	0.3	Poimintahakkuu	Aina		Myrskytuho-Keskinkertainen Hakkuu rajautuu metsälaki-/si-kohteeseen; lähtetään koskematon alue lähelle asutusta. Reunametsä Reunametsä, Merkitystä lähimmäisessä
17	0.4	Poimintahakkuu	Talvi		
18	1.1	Poimintahakkuu	Kesä		
21	0.9	Poimintahakkuu	Talvi		
24.1	1.4	Poimintahakkuu	Talvi		



Leimikko 11	Mittakaava 1:3500	
	Koordinaatisto ETRS-TM35FIN	Keskipiste (246868, 6725515)



Omistaja: Turun kaupunki
 Osoite: Linnankatu 90, 20100 TURKU
 Leimikon nimi: Uro A 2019
 Kiinteistö: 853-595-1-67, 853-596-1-73 Turun Ullainen, Uro
 Leimikon laati: Turun kaupunki
 Metsätöiden ajoitus: Syksy & Talvi
 Kunta: TURKU
 Metsäsertifiointi PEFC & FSC

Kuvio nro	Pinta-ala (ha)	Hakkuatapa	Korjuukelp.	Mät	Kut	Kot	Hat	Muu tuk	Tuk.yht.	Mäk	Kuk	Kok	Hak	Muu kui	Kui yht.	Energia-puuta	Yht. m ³ /ha
218	2.3	Poimintahakkuu	Aina	244	36	0	0	0	380	71	4	0	0	0	75	0	355
9999.3	2.0	Poimintahakkuu	Aina	188	26	0	0	0	214	65	7	0	0	0	72	0	286
Yhteensä:	4.3			432	62	0	0	0	494	136	11	0	0	0	147	0	641

Hakkuatapa	Pinta-ala (ha)	Kuvio nro	Mänty dm ³	Kuusi dm ³	Koivu dm ³	Haapa dm ³	Muu dm ³	Tilavuudella painotettu keskiarvo dm ³
Poimintahakkuu	4.3	218, 9999.3	680	596	0	0	0	673

Kuvio nro	Pinta-ala (ha)	Hakkuatapa	Korjuukelp.	Huomautukset	Lisätiedot
218	2.3	Poimintahakkuu	Aina		
9999.3	2.0	Poimintahakkuu	Aina		

Yhteenveto hakkuatavoitain ja korjuukelpoisuuden mukaan

Pinta-ala (ha)	Hakkuatapa	Mät	Kut	Kot	Hat	Muu tuk	Tuk.yht.	Mäk	Kuk	Kok	Hak	Muu kui	Kui yht.	Energia-puuta	Yht. m ³ /ha	Osuus kertymästä
4.3	Poimintahakkuu	432	62	0	0	0	494	136	11	0	0	0	147	0	641	100%
Yhteensä:	4.3	67%	10%	0%	0%	0%	77%	21%	2%	0%	0%	0%	23%	0%	641	100%

Pinta-ala (ha)	Korjuukelp.	Mät	Kut	Kot	Hat	Muu tuk	Tuk.yht.	Mäk	Kuk	Kok	Hak	Muu kui	Kui yht.	Energia-puuta	Yht. m ³ /ha	Osuus kertymästä
4.3	Aina	432	62	0	0	0	494	136	11	0	0	0	147	0	641	100%
Yhteensä:	4.3	67%	10%	0%	0%	0%	77%	21%	2%	0%	0%	0%	23%	0%	641	100%

Puuston keskijäreys kuvioittain

Kuvio nro	Pinta-ala (ha)	Hakkuatapa	Mänty dm ³	Kuusi dm ³	Koivu dm ³	Haapa dm ³	Muu dm ³	Tilavuudella painotettu keskiarvo dm ³
218	2.3	Poimintahakkuu	732	714	0	0	0	730
9999.3	2.0	Poimintahakkuu	621	461	0	0	0	603

Kuvio 218



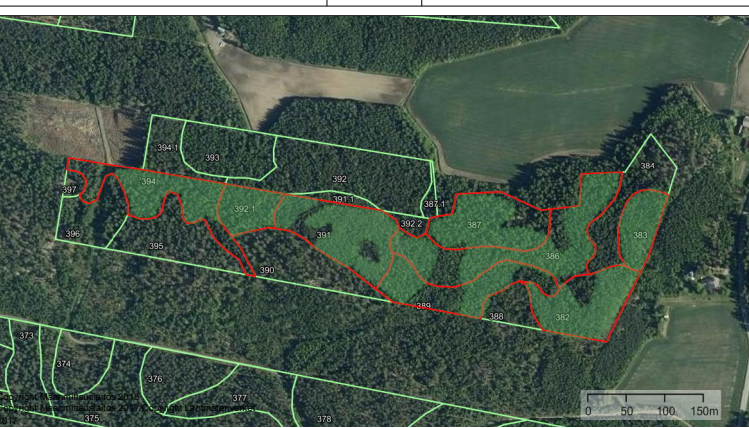
Kuvio 9999.3



Leimikko 12

Mittakaava 1:3500

Koordinaatisto ETRS-TM35FIN
Keskikipiste (246273, 6718752)



Omistaja: Turun kaupunki
 Osoite: Linnankatu 90, 20100 TURKU
 Leimikon nimi: KESKIPELTO I A 2019
 Kiinteistö: 853-465-17-1, 853-465-17-3, 853-505-10-1
 Leimikon laati: Turun kaupunki
 Metsätöiden ajoitus: Syksy & Talvi
 Kunta: TURKU
 Metsäsertifiointi PEFC

Kuvio nro	Pinta-ala (ha)	Hakkuatapa	Korjuukelp.	Mät	Kut	Kot	Hat	Muu tuk	Tuk.yht.	Mäk	Kuk	Kok	Hak	Muu kui	Kui yht.	Energia-puuta	Yht. m ³ /ha
382	0.9	Poimintahakkuu	Aina	54	11	0	0	0	65	30	4	0	0	0	34	0	99
383	0.5	Poimintahakkuu	Kesä	1	21	0	0	0	22	2	22	0	0	0	24	0	46
386	1.5	Ensharvennus	Talvi	0	22	0	0	0	22	6	89	59	0	0	154	0	176
387	0.9	Ensharvennus	Talvi	0	16	0	0	0	16	0	81	6	0	0	87	0	103
389	0.9	Ensharvennus	Talvi	5	5	0	0	0	10	75	10	8	6	0	99	0	109
391	1.1	Ensharvennus	Aina	12	0	0	0	0	12	112	0	0	0	0	112	0	124
392.1	0.4	Ensharvennus	Aina	0	4	0	0	0	4	2	13	10	0	0	25	0	29
392.1	0.5	Ensharvennus	Kesä	1	21	0	0	0	22	2	22	0	0	0	24	0	46
394	1.0	Poimintahakkuu	Talvi	10	80	0	0	0	90	6	42	0	0	0	48	0	138
Yhteensä:	7.2			82	159	0	0	0	241	233	261	83	6	0	583	0	824

Yhteenveto hakkuatavoitain ja korjuukelpoisuuden mukaan

Pinta-ala (ha)	Hakkuatapa	Mät	Kut	Kot	Hat	Muu tuk	Tuk.yht.	Mäk	Kuk	Kok	Hak	Muu kui	Kui yht.	Energia-puuta	Yht. m ³ /ha	Osuus kertymästä
4.8	Ensharvennus	17	47	0	0	0	64	195	193	83	6	0	477	0	541	66%
2.4	Poimintahakkuu	65	112	0	0	0	177	38	68	0	0	0	106	0	283	34%
Yhteensä:	7.2	10%	19%	0%	0%	0%	28%	28%	32%	10%	1%	0%	71%	0%	824	100%

Pinta-ala (ha)	Korjuukelp.	Mät	Kut	Kot	Hat	Muu tuk	Tuk.yht.	Mäk	Kuk	Kok	Hak	Muu kui	Kui yht.	Energia-puuta	Yht. m ³ /ha	Osuus kertymästä
2.4	Aina	66	15	0	0	0	81	144	17	10	0	0	171	0	252	31%
0.5	Kesä	1	21	0	0	0	22	2	22	0	0	0	24	0	46	6%
4.3	Talvi	15	123	0	0	0	138	87	222	73	0	0	388	0	526	64%
Yhteensä:	7.2	10%	19%	0%	0%	0%	29%	28%	32%	10%	0%	0%	71%	0%	824	100%

Puuston keskijäreys kuvioittain

Kuvio nro	Pinta-ala (ha)	Hakkuatapa	Mänty dm ³	Kuusi dm ³	Koivu dm ³	Haapa dm ³	Muu dm ³	Tilavuudella painotettu keskiarvo dm ³
382	0.9	Poimintahakkuu	471	454	0	0	0	468
383	0.5	Poimintahakkuu	181	354	0	0	0	343
386	1.5	Ensharvennus	45	119	110	0	0	113
387	0.9	Ensharvennus	0	124	40	0	0	119
389	0.9	Ensharvennus	74	227	50	70	0	93
391	1.1	Ensharvennus	110	0	0	0	0	110
392.1	0.4	Ensharvennus	43	156	63	0	0	116
394	1.0	Poimintahakkuu	393	485	0	0	0	457

Puuston keskijäreys hakkuatavoitain

Hakkuatapa	Pinta-ala (ha)	Kuvio nro	Mänty dm ³	Kuusi dm ³	Koivu dm ³	Haapa dm ³	Muu dm ³	Tilavuudella painotettu keskiarvo dm ³
Ensharvennus	4.8	386, 387, 389, 391, 392.1	70	150	73	70	0	110
Poimintahakkuu	2.4	382, 383, 394	378	438	0	0	0	442

Hakkuehdotuksiin liittyvät lisätiedot

Kuvio nro	Pinta-ala (ha)	Hakkuatapa	Korjuukelp.	Huomautukset	Lisätiedot
382	0.9	Poimintahakkuu	Aina		
383	0.5	Poimintahakkuu	Kesä		
386	1.5	Ensharvennus	Talvi		
387	0.9	Ensharvennus	Talvi		
389	0.9	Ensharvennus	Talvi		
391	1.1	Ensharvennus	Aina		
392.1	0.4	Ensharvennus	Kesä		
394	1.0	Poimintahakkuu	Talvi		

Kuvio 384



Kuvio 381

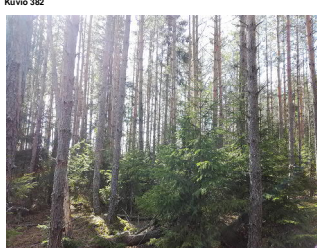
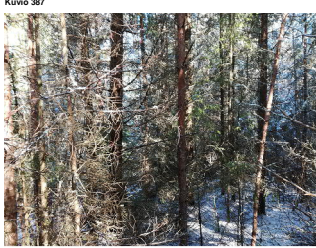


Kuvio 391.1



Kuvio 386





Leimikko 13	Mittakaava 1:3500	
		Koordinaatisto ETRS-TM35FIN Keskipiste (244418, 6725115)



Omistaja: Turun kaupunki
 Osoite: Linnankatu 90, 20100 TURKU
 Leimikon nimi: Krevilä K 2019
 Kiinteistö: 853-558-2-0 Krevilä
 Leimikon laajitus: Turun kaupunki

Metsähoitotöiden ajoitus: Syksy & Tahi
 Kunta: TURKU
 Metsäsertifiointi PEFC & FSC

Kuvio nro	Pinta-ala (ha)	Hakkuutapa	Korjuukelp.	Mät	Kut	Kot	Hat	Muu tuk	Tuk yht.	Mäk	Kuk	Kok	Hak	Muu kul	Kul yht.	Energipuuta	Yht. m ³	m ³ /ha
185	0.9	Poimintahakkuu		26	32	0	0	0	58	16	12	0	0	0	28	0	86	96
187	0.7	Poimintahakkuu	Kesä	8	55	0	0	0	63	2	5	0	0	0	7	0	70	100
189	0.9	Poimintahakkuu	Aina	49	0	0	0	0	49	35	0	0	0	0	35	0	84	93
191	0.8	Poimintahakkuu	Kesä	39	9	0	0	0	48	43	8	0	0	0	51	0	99	124
192	1.0	Poimintahakkuu	Kesä	64	12	1	0	0	77	35	5	3	0	0	43	0	120	120
Yhteensä:	4.3			186	108	1	0	0	295	131	30	3	0	0	164	0	459	107

Yhteenveto hakkuutavoin ja korjuukelpoisuuden mukaan

Pinta-ala (ha)	Hakkuutapa	Mät	Kut	Kot	Hat	Muu tuk	Tuk yht.	Mäk	Kuk	Kok	Hak	Muu kul	Kul yht.	Energipuuta	Yht. m ³	m ³ /ha	Osuus kertymisestä
4.3	Poimintahakkuu	186	108	1	0	0	295	131	30	3	0	0	164	0	459	107	100%
Yhteensä:		41%	24%	0%	0%	0%	64%	29%	7%	1%	0%	0%	36%	0%	459	107	100%

Pinta-ala (ha)	Korjuukelp.	Mät	Kut	Kot	Hat	Muu tuk	Tuk yht.	Mäk	Kuk	Kok	Hak	Muu kul	Kul yht.	Energipuuta	Yht. m ³	m ³ /ha	Osuus kertymisestä
0.9	Aina	49	0	0	0	0	49	35	0	0	0	0	35	0	84	93	18%
3.4	Kesä	137	108	1	0	0	246	96	30	3	0	0	129	0	375	110	82%
Yhteensä:		41%	24%	0%	0%	0%	64%	29%	7%	1%	0%	0%	36%	0%	459	107	100%

Puuston keskijäreyden kuvioittain

Kuvio nro	Pinta-ala (ha)	Hakkuutapa	Mänty dm ³	Kuusi dm ³	Koivu dm ³	Haapa dm ³	Muu dm ³	Tilavuudella painotettu keskiarvo dm ³
185	0.9	Poimintahakkuu	402	393	0	0	0	397
187	0.7	Poimintahakkuu	864	995	0	0	0	976
189	0.9	Poimintahakkuu	327	0	0	0	0	327
191	0.8	Poimintahakkuu	286	370	0	0	0	300
192	1.0	Poimintahakkuu	478	491	278	0	0	473

Puuston keskijäreyden hakkuutavoin

Hakkuutapa	Pinta-ala (ha)	Kuvio nro	Mänty dm ³	Kuusi dm ³	Koivu dm ³	Haapa dm ³	Muu dm ³	Tilavuudella painotettu keskiarvo dm ³
Poimintahakkuu	4.3	185, 187, 189, 191, 192	458	540	278	0	0	472

Hakkuuehdotuksiin liittyvät lisätiedot

Kuvio nro	Pinta-ala (ha)	Hakkuutapa	Korjuukelp.	Huomautukset	Lisätiedot

Kuvio 192



Kuvio 191



Kuvio 189



Kuvio 187



Kuvio 185



Leimikko 14	Mittakaava 1:2000	
		Koordinaatisto ETRS-TM35FIN Keskipiste (246425, 6723215)



Copyright Maanmittauslaitos 2015
 Copyright Maanmittauslaitos 2017/Copyright Lantmättnverket 2017

Omistaja: Turun kaupunki
Osioite: Linnankatu 90, 20100 TURKU
Leimikon nimi: AAKEELAAKKE K 2019
Kiinteistö: 853-589-2-24 AAKEELAAKKE
Leimikon laaja: Turun kaupunki
Metsähoito-ohjelma: Syyksy & Talvi
Kunta: TURKU
Metsäsertifiointi: PEFC & FSC

Kuvio nro	Pinta-ala (ha)	Hakuu- tapa	Korjuu- kelp.	Mät	Kut	Kot	Hat	Muu tuk	Tuk yht.	Mäk	Kuk	Kok	Hak	Muu kui	Kui yht.	Energi- puuta	Yht. m³	m³/ha	
346	1.5	Poimintahakkuu	Kesä	90	0	0	0	0	199	113	4	0	0	0	0	28	0	118	79
347	2.3	Poimintahakkuu	Aina	109	0	0	0	0	109	89	0	0	0	0	0	89	0	198	86
Yhteensä:	3.8			199	0	0	0	0	199	113	4	0	0	0	117	0	316	83	

Yhteenveto hakuu- ja korjuukelpoisuuden mukaan

Pinta-ala (ha)	Hakuu- tapa	Mät	Kut	Kot	Hat	Muu tuk	Tuk yht.	Mäk	Kuk	Kok	Hak	Muu kui	Kui yht.	Energi- puuta	Yht. m³	m³/ha	Osuus kertymisestä
3.8	Poimintahakkuu	199	0	0	0	0	199	113	4	0	0	0	117	0	316	83	100%
Yhteensä:	3.8	63%	0%	0%	0%	0%	63%	36%	1%	0%	0%	0%	37%	0%	316	83	100%

Pinta-ala (ha)	Korjuu- kelp.	Mät	Kut	Kot	Hat	Muu tuk	Tuk yht.	Mäk	Kuk	Kok	Hak	Muu kui	Kui yht.	Energi- puuta	Yht. m³	m³/ha	Osuus kertymisestä
2.3	Aina	109	0	0	0	0	109	89	0	0	0	0	89	0	198	86	63%
1.5	Kesä	90	0	0	0	0	90	24	4	0	0	0	28	0	118	79	37%
Yhteensä:	3.8	63%	0%	0%	0%	0%	63%	36%	1%	0%	0%	0%	37%	0%	316	83	100%

Puuston keskijäreys kuvioittain

Kuvio nro	Pinta-ala (ha)	Hakuu- tapa	Mänty dm³	Kuusi dm³	Koivu dm³	Haapa dm³	Muu dm³	Tilavuudella painotettu keskiarvo dm³
346	1.5	Poimintahakkuu	899	89	0	0	0	872
347	2.3	Poimintahakkuu	409	0	0	0	0	409

Puuston keskijäreys hakkuu- ja korjuukelpoisuuden mukaan

Hakuu- tapa	Pinta-ala (ha)	Kuvio nro	Mänty dm³	Kuusi dm³	Koivu dm³	Haapa dm³	Muu dm³	Tilavuudella painotettu keskiarvo dm³
Poimintahakkuu	3.8	346, 347	602	89	0	0	0	582

Hakkuuehdotuksiin liittyvät lisätiedot

Kuvio nro	Pinta-ala (ha)	Hakuu- tapa	Korjuu- kelp.	Huomautukset	Lisätiedot
346	1.5	Poimintahakkuu	Kesä		Reunametsä, Merkitystä kaukoaisemassa, Hyvälaatuisia mäntytykkiä
347	2.3	Poimintahakkuu	Aina		Reunametsä, Merkitystä lähimaisemassa

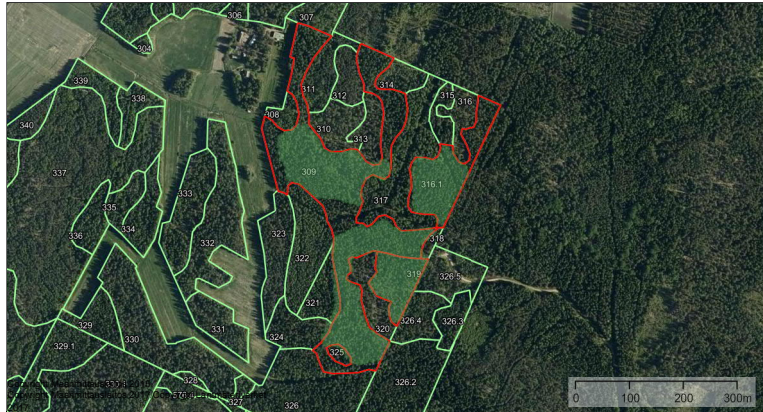
Kuvio 346



Kuvio 347



Leimikko 15	Mittakaava 1:5000		Koordinaatisto ETRS-TM35FIN Keskipiste (248278, 6724126)
-------------	----------------------	---	---



Omistaja: Turun kaupunki
Osioite: Linnankatu 90, 20100 TURKU
Leimikon nimi: METSÄLÄ T 2019
Kiinteistö: 423-405-1-102 METSÄLÄ
Leimikon laaja: Turun kaupunki
Metsähoito-ohjelma: Talvi
Kunta: UIETO
Metsäsertifiointi: PEFC & FSC

Kuvio nro	Pinta-ala (ha)	Hakuu- tapa	Korjuu- kelp.	Mät	Kut	Kot	Hat	Muu tuk	Tuk yht.	Mäk	Kuk	Kok	Hak	Muu kui	Kui yht.	Energi- puuta	Yht. m³	m³/ha
309	4.9	Poimintahakkuu	Talvi	131	221	0	0	0	352	43	39	0	0	0	82	0	434	89
316.1	1.2	Poimintahakkuu	Talvi	22	45	3	0	0	70	11	11	5	0	0	27	0	97	81
319	0.8	Poimintahakkuu	Aina	42	4	0	0	0	46	12	1	0	0	0	13	0	59	74
Yhteensä:	6.9			195	270	3	0	0	468	66	51	5	0	0	122	0	590	86

Yhteenveto hakuu- ja korjuukelpoisuuden mukaan

Pinta-ala (ha)	Hakuu- tapa	Mät	Kut	Kot	Hat	Muu tuk	Tuk yht.	Mäk	Kuk	Kok	Hak	Muu kui	Kui yht.	Energi- puuta	Yht. m³	m³/ha	Osuus kertymisestä
6.9	Poimintahakkuu	195	270	3	0	0	468	66	51	5	0	0	122	0	590	86	100%
Yhteensä:	6.9	33%	46%	1%	0%	0%	79%	11%	9%	1%	0%	0%	21%	0%	590	86	100%

Pinta-ala (ha)	Korjuu- kelp.	Mät	Kut	Kot	Hat	Muu tuk	Tuk yht.	Mäk	Kuk	Kok	Hak	Muu kui	Kui yht.	Energi- puuta	Yht. m³	m³/ha	Osuus kertymisestä
0.8	Aina	42	4	0	0	0	46	12	1	0	0	0	13	0	59	74	10%
6.1	Talvi	153	266	3	0	0	422	54	50	5	0	0	109	0	531	87	90%
Yhteensä:	6.9	33%	46%	1%	0%	0%	79%	11%	9%	1%	0%	0%	21%	0%	590	86	100%

Puuston keskijäreys kuvioittain

Kuvio nro	Pinta-ala (ha)	Hakuu- tapa	Mänty dm³	Kuusi dm³	Koivu dm³	Haapa dm³	Muu dm³	Tilavuudella painotettu keskiarvo dm³
309	4.9	Poimintahakkuu	581	613	0	0	0	600
316.1	1.2	Poimintahakkuu	440	512	296	0	0	470
319	0.8	Poimintahakkuu	677	545	0	0	0	666

Puuston keskijäreys hakkuu- ja korjuukelpoisuuden mukaan

Hakuu- tapa	Pinta-ala (ha)	Kuvio nro	Mänty dm³	Kuusi dm³	Koivu dm³	Haapa dm³	Muu dm³	Tilavuudella painotettu keskiarvo dm³
Poimintahakkuu	6.9	309, 316.1, 319	568	588	296	0	0	585

Hakkuuehdotuksiin liittyvät lisätiedot

Kuvio nro	Pinta-ala (ha)	Hakuu- tapa	Korjuu- kelp.	Huomautukset	Lisätiedot
309	4.9	Poimintahakkuu	Talvi		Hakkuu rajautuu metsäläki-/jdi-kohteeseen; Reunametsä
316.1	1.2	Poimintahakkuu	Talvi		Stenitaho-Voimakas

Kuvio 309



Kuvio 316.1



Kuvio 319



Leimikko 16

Mittakaava 1:3000



Koordinaatio ETRS-TM35FIN
Keskipiste (245679, 6717122)




TURKU

Omistaja: Turun kaupunki
Osoite: Linnankatu 90, 20100 TURKU
Leimikon nimi: METSÄRIINNE III T 2019
Kiinteistö: 853-487-1-205 METSÄRIINNE III
Leimikon laajitus: Turun kaupunki

Metsähoitotöiden ajoitus: Syksy & Talvi
Kunta: TURKU
Metsäsertifiointi PEFC & FSC

Kuvio nro	Pinta-ala (ha)	Hakuutapa	Korjuukelp.	Mät	Kut	Kot	Hat	Muu tuk	Tuk yht.	Mäk	Kuk	Kok	Hak	Muu kui	Kui yht.	Energia-puuta	Yht. m ³ /ha
1	3.9	Poimintahakkuu	Talvi	123	55	3	0	0	181	30	3	4	0	0	37	0	218
2	1.3	Poimintahakkuu	Aina	38	0	0	0	0	38	14	0	1	0	0	15	0	53
Yhteensä:	5.2			161	55	3	0	0	219	44	3	5	0	0	52	0	271

Yhteenveto hakuutavoittain ja korjuukelpoisuuden mukaan

Pinta-ala (ha)	Hakuutapa	Mät	Kut	Kot	Hat	Muu tuk	Tuk yht.	Mäk	Kuk	Kok	Hak	Muu kui	Kui yht.	Energia-puuta	Yht. m ³ /ha	Osuus kertymisestä
5.2	Poimintahakkuu	161	55	3	0	0	219	44	3	5	0	0	52	0	271	100%
Yhteensä:		59%	20%	1%	0%	0%	81%	16%	1%	2%	0%	0%	19%	0%	271	100%

Pinta-ala (ha)	Korjuukelp.	Mät	Kut	Kot	Hat	Muu tuk	Tuk yht.	Mäk	Kuk	Kok	Hak	Muu kui	Kui yht.	Energia-puuta	Yht. m ³ /ha	Osuus kertymisestä
1.3	Aina	38	0	0	0	0	38	14	0	1	0	0	15	0	53	41
3.9	Talvi	123	55	3	0	0	181	30	3	4	0	0	37	0	218	56
Yhteensä:		59%	20%	1%	0%	0%	81%	16%	1%	2%	0%	0%	19%	0%	271	100%

Puuston keskijäreyks kuvioittain

Kuvio nro	Pinta-ala (ha)	Hakuutapa	Mänty dm ³	Kuusi dm ³	Koivu dm ³	Haapa dm ³	Muu dm ³	Tilavuudella painotettu keskiarvo dm ³
1	3.9	Poimintahakkuu	1074	1064	435	0	0	1051
2	1.3	Poimintahakkuu	517	158	220	0	0	511

TURKU

10.02.2020

Puuston keskijäreyks hakuutavoittain

Hakuutapa	Pinta-ala (ha)	Kuvio nro	Mänty dm ³	Kuusi dm ³	Koivu dm ³	Haapa dm ³	Muu dm ³	Tilavuudella painotettu keskiarvo dm ³
Poimintahakkuu	5.2	1, 2	935	838	381	0	0	945

Hakkuuehdotuksiin liittyvät lisätiedot

Kuvio nro	Pinta-ala (ha)	Hakuutapa	Korjuukelp.	Huomautukset	Lisätiedot
1	3.9	Poimintahakkuu	Talvi		Tammia, Katajia, Linjansärsimetsä
2	1.3	Poimintahakkuu	Aina		Kallioalueita, Tammia, Katajia



Leimikko 17

Mittakaava 1:2500



Koordinaatio ETRS-TM35FIN
Keskipiste (234216, 6701283)




TURKU

10.02.2020

Hakkuuehdotuksiin liittyvät lisätiedot

Kuvio nro	Pinta-ala (ha)	Hakuutapa	Korjuukelp.	Huomautukset	Lisätiedot
416	1.4	Poimintahakkuu	Kesä		Kallioalueita, Reunametsä
417	3.1	Poimintahakkuu	Kesä		Reunametsä, Merkitystä lähimmäisessä



TURKU

10.02.2020

Omistaja: Turun kaupunki
Osoite: Linnankatu 90, 20100 TURKU
Leimikon nimi: VYÖNTYLÄNMÄKI K 2019
Kiinteistö: 853-416-3-57 VYÖNTYLÄNMÄKI
Leimikon laajitus: Turun kaupunki

Metsätöiden ajoitus: Syksy & Talvi
Kunta: TURKU
Metsäsertifiointi PEFC & FSC

Kuvio nro	Pinta-ala (ha)	Hakuutapa	Korjuukelp.	Mät	Kut	Kot	Hat	Muu tuk	Tuk yht.	Mäk	Kuk	Kok	Hak	Muu kui	Kui yht.	Energia-puuta	Yht. m ³ /ha
416	1.4	Poimintahakkuu	Kesä	47	1	0	0	0	48	14	1	1	0	0	16	0	64
417	3.1	Poimintahakkuu	Kesä	109	1	1	0	0	111	36	4	3	0	0	43	0	154
Yhteensä:	4.5			156	2	1	0	0	159	50	5	4	0	0	59	0	218

Yhteenveto hakuutavoittain ja korjuukelpoisuuden mukaan

Pinta-ala (ha)	Hakuutapa	Mät	Kut	Kot	Hat	Muu tuk	Tuk yht.	Mäk	Kuk	Kok	Hak	Muu kui	Kui yht.	Energia-puuta	Yht. m ³ /ha	Osuus kertymisestä
4.5	Poimintahakkuu	156	2	1	0	0	159	50	5	4	0	0	59	0	218	100%
Yhteensä:		72%	1%	0%	0%	0%	73%	23%	2%	2%	0%	0%	27%	0%	218	100%



Pinta-ala (ha)	Korjuukelp.	Mät	Kut	Kot	Hat	Muu tuk	Tuk yht.	Mäk	Kuk	Kok	Hak	Muu kui	Kui yht.	Energia-puuta	Yht. m ³ /ha	Osuus kertymisestä
4.5	Kesä	156	2	1	0	0	159	50	5	4	0	0	59	0	218	100%
Yhteensä:		72%	1%	0%	0%	0%	73%	23%	2%	2%	0%	0%	27%	0%	218	100%

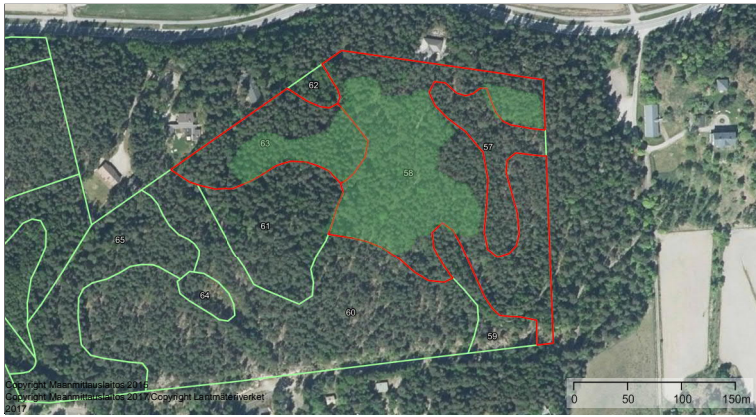
Puuston keskijäreyks kuvioittain

Kuvio nro	Pinta-ala (ha)	Hakuutapa	Mänty dm ³	Kuusi dm ³	Koivu dm ³	Haapa dm ³	Muu dm ³	Tilavuudella painotettu keskiarvo dm ³
416	1.4	Poimintahakkuu	692	291	209	0	0	672
417	3.1	Poimintahakkuu	833	208	311	0	0	799

Puuston keskijäreyks hakuutavoittain

Hakuutapa	Pinta-ala (ha)	Kuvio nro	Mänty dm ³	Kuusi dm ³	Koivu dm ³	Haapa dm ³	Muu dm ³	Tilavuudella painotettu keskiarvo dm ³
Poimintahakkuu	4.5	416, 417	789	234	279	0	0	762

Leimikko 18	Mittakaava 1:2500	
	Koordinaatisto ETRS-TM35FIN Keskipiste (235235, 6702615)	



Omistaja: Turun kaupunki
Osoite: Linnankatu 90,
20100 TURKU
KÄYRÄNMÄKI T 2019
Kiinteistö: 853-418-1-2 KÄYRÄNMÄKI
Leimikon laajitus: Turun kaupunki

Metsätöiden ajoitus: Syksy & Talvi
Kunta: TURKU
Metsäsertifiointi: PEFC & FSC

Kuvio nro	Pinta-ala (ha)	Hakuutapa	Korjuukelp.	Mät	Kut	Kot	Hat	Muu tuk	Tuk yht.	Mäk	Kuk	Kok	Hak	Muu kui	Kui yht.	Energia-puuta	Yht. m ³	m ³ /ha	Osuus kertymästä
58	3.1	Poimintahakkuu	Aina	127	0	0	0	0	127	55	0	0	0	0	55	0	182	59	69%
63	0.9	Poimintahakkuu	Talvi	43	13	0	0	0	56	21	4	0	0	0	25	0	81	90	31%
Yhteensä:	4.0			170	13	0	0	0	183	76	4	0	0	0	80	0	263	66	100%

Yhteenveto hakuutavoittain ja korjuukelpoisuuden mukaan

Pinta-ala (ha)	Hakuutapa	Mät	Kut	Kot	Hat	Muu tuk	Tuk yht.	Mäk	Kuk	Kok	Hak	Muu kui	Kui yht.	Energia-puuta	Yht. m ³	m ³ /ha	Osuus kertymästä
4.0	Poimintahakkuu	170	13	0	0	0	183	76	4	0	0	0	80	0	263	66	100%
Yhteensä:	4.0	65%	5%	0%	0%	0%	70%	29%	2%	0%	0%	0%	30%	0%	263	66	100%

Pinta-ala (ha)	Korjuukelp.	Mät	Kut	Kot	Hat	Muu tuk	Tuk yht.	Mäk	Kuk	Kok	Hak	Muu kui	Kui yht.	Energia-puuta	Yht. m ³	m ³ /ha	Osuus kertymästä
3.1	Aina	127	0	0	0	0	127	55	0	0	0	0	55	0	182	59	69%
0.9	Talvi	43	13	0	0	0	56	21	4	0	0	0	25	0	81	90	31%
Yhteensä:	4.0	65%	5%	0%	0%	0%	70%	29%	2%	0%	0%	0%	30%	0%	263	66	100%

Puuston keskijärees kuvioittain

Kuvio nro	Pinta-ala (ha)	Hakuutapa	Mänty dm ³	Kuusi dm ³	Koivu dm ³	Haapa dm ³	Muu dm ³	Tilavuudella painotettu keskiarvo dm ³
58	3.1	Poimintahakkuu	433	0	0	0	0	433
63	0.9	Poimintahakkuu	892	679	0	0	0	847

Puuston keskijärees hakuutavoittain

Hakuutapa	Pinta-ala (ha)	Kuvio nro	Mänty dm ³	Kuusi dm ³	Koivu dm ³	Haapa dm ³	Muu dm ³	Tilavuudella painotettu keskiarvo dm ³
Poimintahakkuu	4.0	58, 63	536	679	0	0	0	561

Hakkuuehdotuksiin liittyvät lisätiedot

Kuvio nro	Pinta-ala (ha)	Hakuutapa	Korjuukelp.	Huomautukset	Lisätiedot
63	0.9	Poimintahakkuu	Talvi		Metsäohjelmaan soveltuva kohde

Kuvio 58



Kuvio 63

