

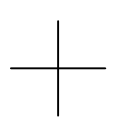
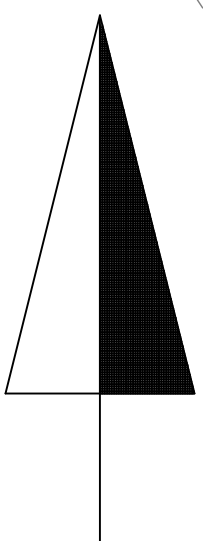
Itäinen Pitkätie

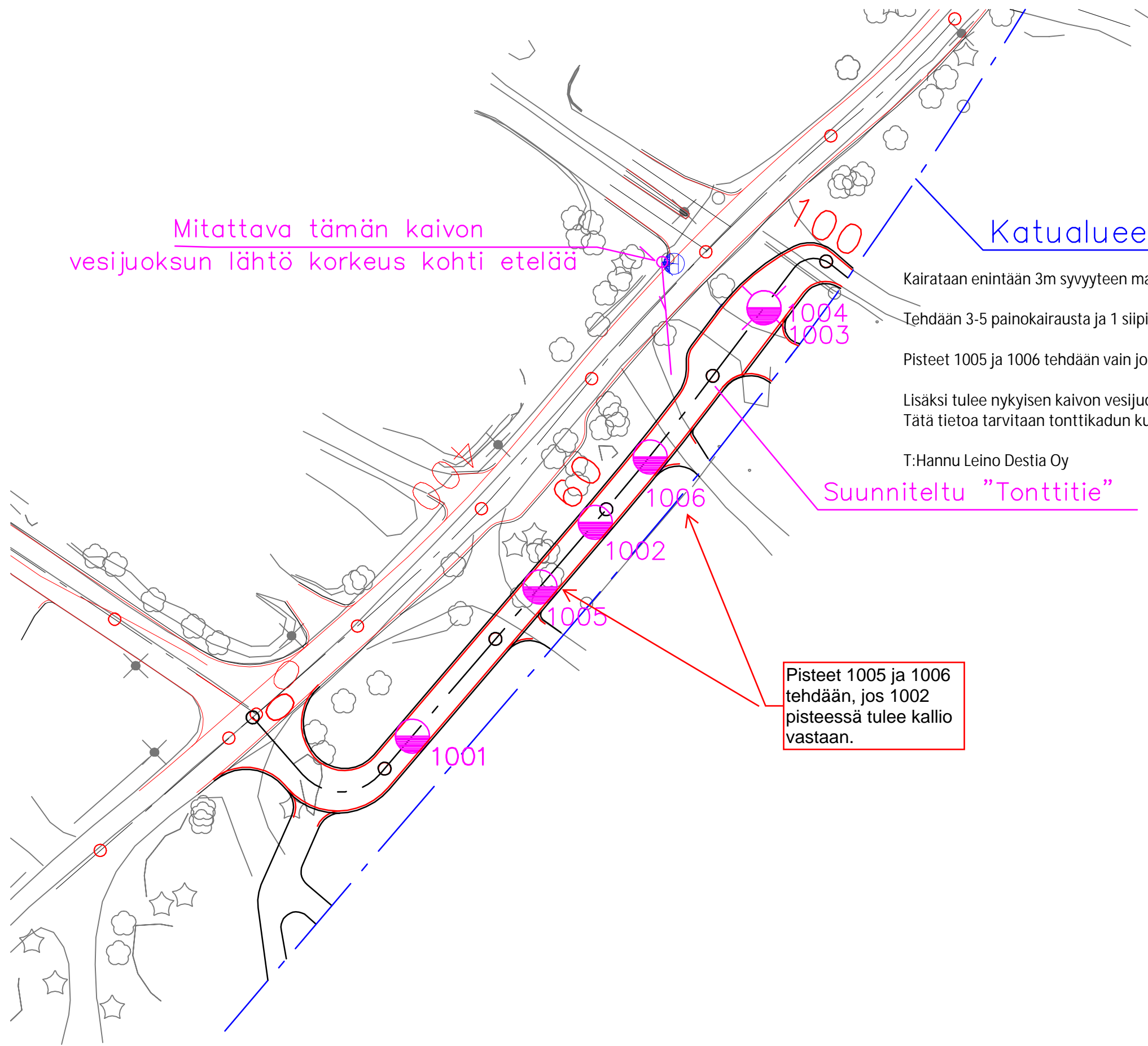
Tykistökatu

Lemminkäisenkatu

16

Lisätiedot:
Turun kaupunki, Juha Syrjänen
050 301 5397





Mitattava tämän kaivon
vesijuoksun lähtö korkeus kohti etelää

Katualueen raja

Kairataan enintään 3m syvyyteen maan pinnasta.

Tehdään 3-5 painokairausta ja 1 siipi kairaus (no. 1004).

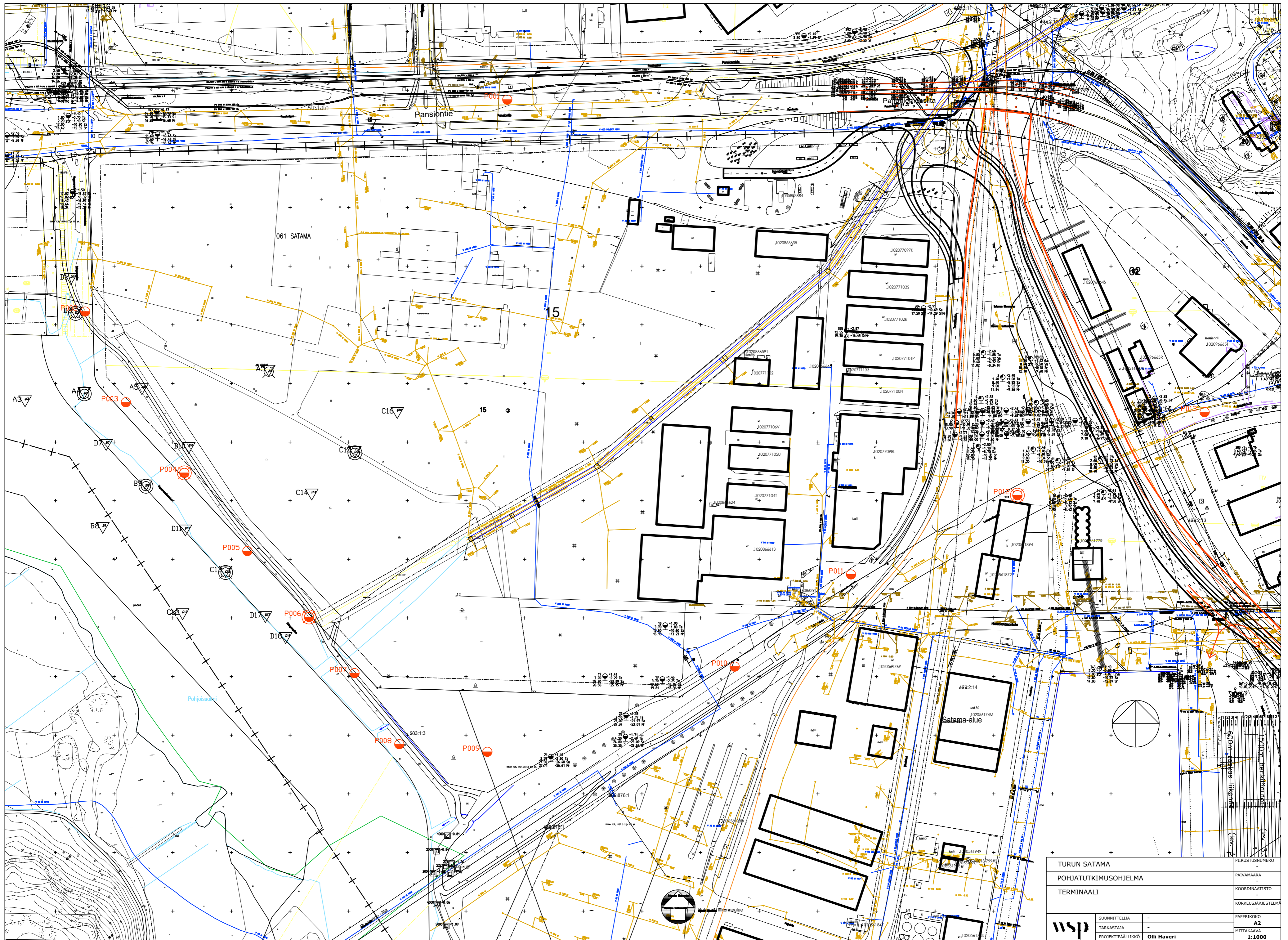
Pisteet 1005 ja 1006 tehdään vain jos pisteestä 1002 tulee kalliopinta vastaan.

Lisäksi tulee nykyisen kaivon vesijuoksun korkeus selvittää karttaan merkatusta kaivosta.
Tätä tietoa tarvitaan tonttikadun kuivatusta varten.


T:Hannu Leino Destia Oy

Suunniteltu "Tonttitie"

Pisteet 1005 ja 1006
tehdään, jos 1002
pisteessä tulee kallio
vastaan.



TURUN SATAMA		PIIRUSTUSNUMERO
POHJATUTKIMUSOHJELMA		PÄIVÄMÄÄRÄ
TERMINAALI		KOORDINAATISTO
		KORKEUSJÄRJESTELMÄ
wsp		PAPERIKOKO
SUUNNITTELIJA	-	A2
TARKASTAJA	-	MITTAKAAVA
PROJEKTIPÄÄLLIKKÖ	Olli Haveri	1:1000

KAIRAUSOHJELMA T1				Päiväys: 26.11.2019	Sivu 1/1		
Projekti: 312917				Työnimi: TURSAS			
Tilaaja: Turku				Koord. järj.:			
Tekijä: T. Birling				<input checked="" type="checkbox"/> Porakonek. kallion varmistus [3m]			
Lisätietoja: Täyttömaakerroksesta otetaan häiriintyneet maanäytteet puolen metris välein.							
Täyttömaakerroksen alapuolisesta luonnonmaakerroksesta otetaan maanäytteet kolmelta syvyydeltä metrin välein. Maanäytteistä määrätään vesipitoisuus ja rakeisuuskäyrät. ***)							
Piste-tunnus	Tutkimus-tapa	X	Y	Linja	Paalu	Sivu-mitta	Huom.
P001	PA	6704241.98	23456435.13				
P002	PA	6704061.25	23456075.26				
P003	PA	6703983.90	23456109.99				
P004	PA NO SI	6703923.68	23456159.79				
P005	PA	6703857.01	23456213.55				
P006	PA NO SI	6703800.81	23456266.10				
P007	PA	6703752.93	23456304.90				
P008	PA	6703692.33	23456343.08				
P009	PA	6703685.80	23456418.17				
P010	PA	6703758.44	23456629.11				
P011	PA	6703837.05	23456728.26				
P012	PA NO SI	6703904.65	23456870.14				
P013	PA	6703975.48	23457029.80				
YHTEENSÄ							
13	PA - Painok	kairaus					
3	SI - Siipik	kairaus					
3	NO - Näytteenotto	häiriintynyt					
Timo Birling							
DI, Projektipäällikkö / Project manager							
Geotekniikka / Geotechnics							
							
T+ 358 207 864 375							
M+ 358 44 2515 082							
WSP Finland Oy							
Heikkiläntie 7							
FI-00210 Helsinki							
wsp.com							

***) Lisäksi savinäytteistä määrätään hienousluku. Siipikokeet tehdään täyttömaakerroksen alapuolisesta savikerroksesta 1 metrin välein.

Vartiovuori

VP
ma

Muinaisjäännösalueen raja

Maanalainen rakenne (tunneli)

○ Tärykairauspisteet 1-5

**Tärykairauksen tarkoitus: selvittää kalliopinnan sijainti.
Määräsyvyys 3 m.
Syy kalliopinnan selvitykseen: Portaita jatketaan ja polkua leikataan jotta polun jyrkkä osuus saadaan loivemmaksi.
KLi 9.12.2019**

KAIRAUSPISTEIDEN KOORDINAATIT

X	Y
1. 6704266.581	23460037.641
2. 6704264.227	23460039.501
3. 6704261.625	23460041.024
4. 6704259.032	23460042.541
5. 6704256.441	23460044.058

sm