

- Merkkien selitykset:**
- ✕ Nyk. valaisin
 - 1.4 Nykyinen korkeus
 - 1.5 Suunniteltu korkeus
 - 1.1 Suunniteltu korkeus
 - 1.2 Maanpinnan korkeus
 - 15 Korttelinnumero
 - 35 Tonttinumero
 - ✕ Poistettava kohde
 - Suunniteltu valaisinpylväs
 - Viheralue
 - Asfaltti
 - Sorapiennar
 - Nykyinen hulevesikaivo
 - Suunniteltu hulevesikaivo
 - Nykyinen rumppu
 - ✕ Nykyinen puu
 - ✕ Poistettava puu
 - ✕ Poistettava val. pylväs

Nykyinen katuvalaistus uusitaan

HYVÄKSYNTY:
VIRAN PUOLESTA:

KAUPUNGINOSA: PIKISAARI
ASEMAKAAVA: 4.5.1987 (12/1981)
DIAARINUMERO: 8066-2019
LIKENNESUUNNITELMA: L 7249 007
KATULIUKKOA: 5

KORVAVAA PIIRUSTUKSEN: -
KORVAVAA OSITTAIN PIIRUSTUKSEN: -

KORVATTU PIIRUSTUKSELLA:
KORVATTU OSITTAIN PIIRUSTUKSELLA:

TUNN. MUUTOS TAI TÄYDENNYS: PÄIVÄYS: SUUNNIT./PIIRT. TARK.

TURUN KAUPUNGIN KAUPUNKIYMPÄRISTÖTOIMIALA
KAUPUNKIRAKENTAMISEN PALVELUALUE
KAUPUNKIYMPÄRISTÖN TOTEUTUSSUUNNITTELUYKSIKKÖ

KOHDE: MERENKÄVIJÄNKATU
välillä: Jakob Bremerin katu - Valaanpyytäjänkatu

SISÄLTÖ: KATUSUUNNITELMA

SUUNNITTELUJA: Destia Oy
PÄIVÄYS: 09.04.2020

TARKASTANUT: Jani Tulkki
HYVÄKSYJÄ: Kari Linnakoski

MITTAKAAVA: 1:500, 1:100
PIIRUSTUSNUMERO: K 8266 004

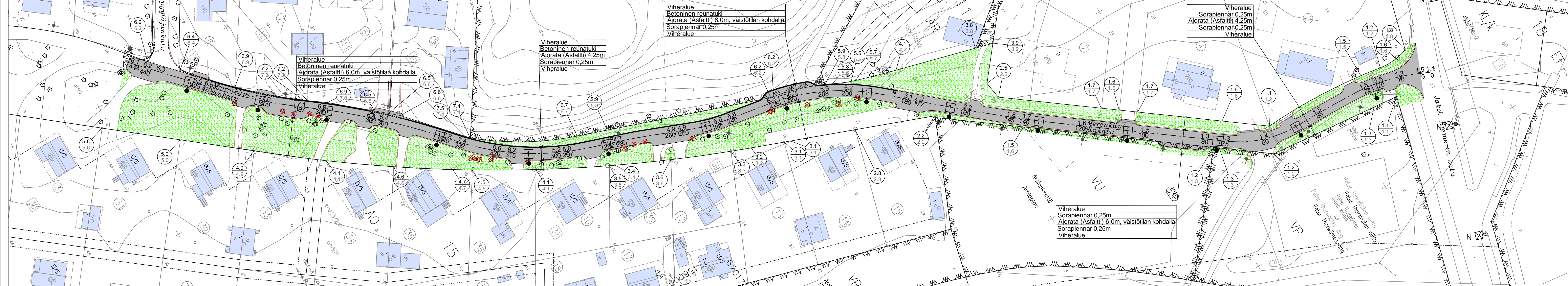
MUUTOS:

DESTIA
Infrasuunnittelu

PÄIVÄYS: 09.04.2020

SUUNNITTELUJA: Hannu Leino
PROJEKTIPÄÄLLIKKÖ: Matti Vuolamo

Koordinaattijärjestelmät:
Taso: X,Y: ETRS-GK23
(EUREF-FIN)
Korkeus: Z: N2000



Viheralue
Betoninen reunatuki
Ajorata (Asfaltti) 6,0m, väistötilan kohdalla
Sorapiennar 0,25m
Viheralue

Viheralue
Betoninen reunatuki
Ajorata (Asfaltti) 4,25m
Sorapiennar 0,25m
Viheralue

Viheralue
Sorapiennar 0,25m
Ajorata (Asfaltti) 4,25m
Sorapiennar 0,25m
Viheralue

Viheralue
Sorapiennar 0,25m
Ajorata (Asfaltti) 6,0m, väistötilan kohdalla
Sorapiennar 0,25m
Viheralue

Viheralue
Sorapiennar 0,25m
Ajorata (Asfaltti) 6,0m, väistötilan kohdalla
Sorapiennar 0,25m
Viheralue