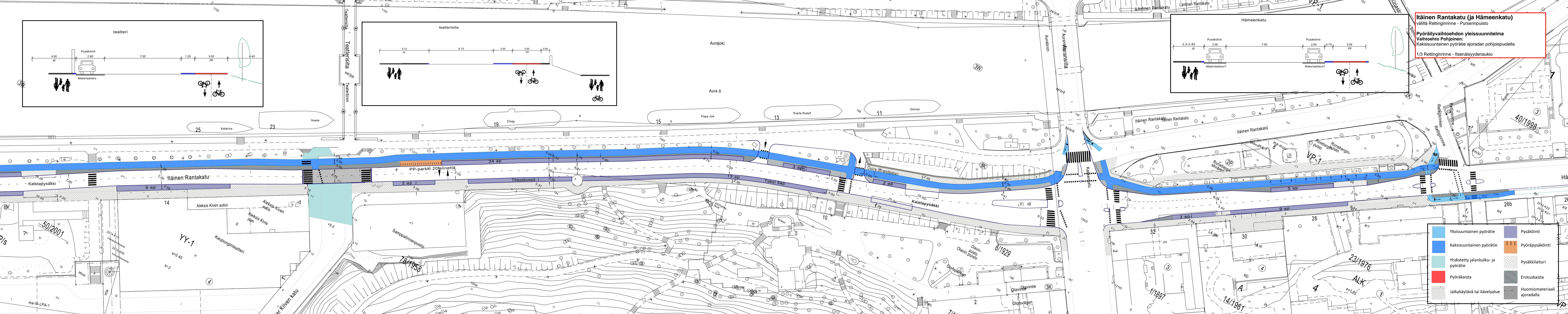


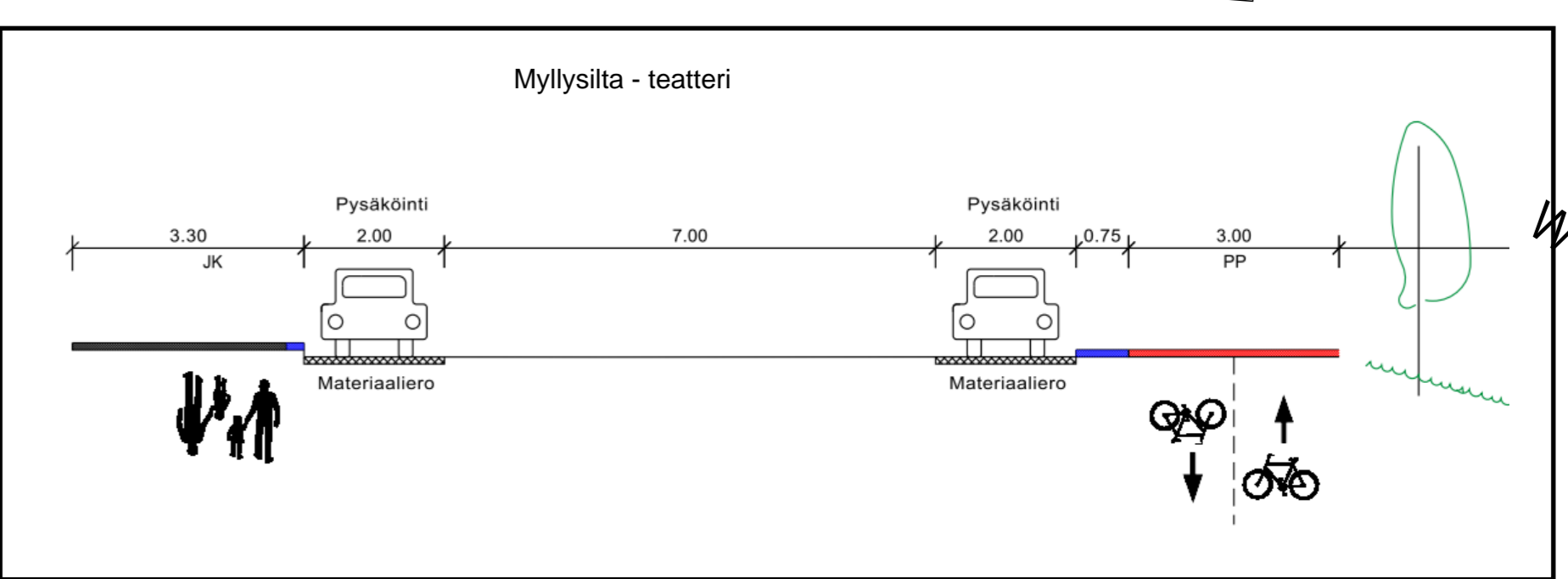
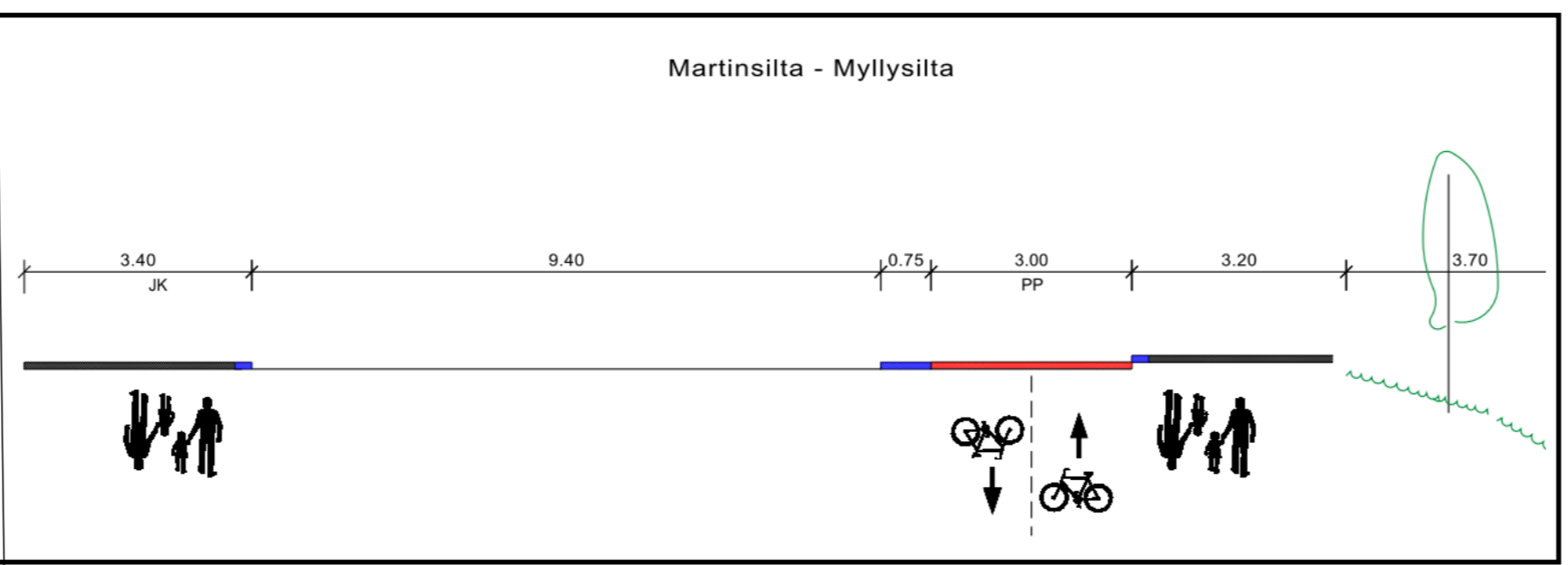
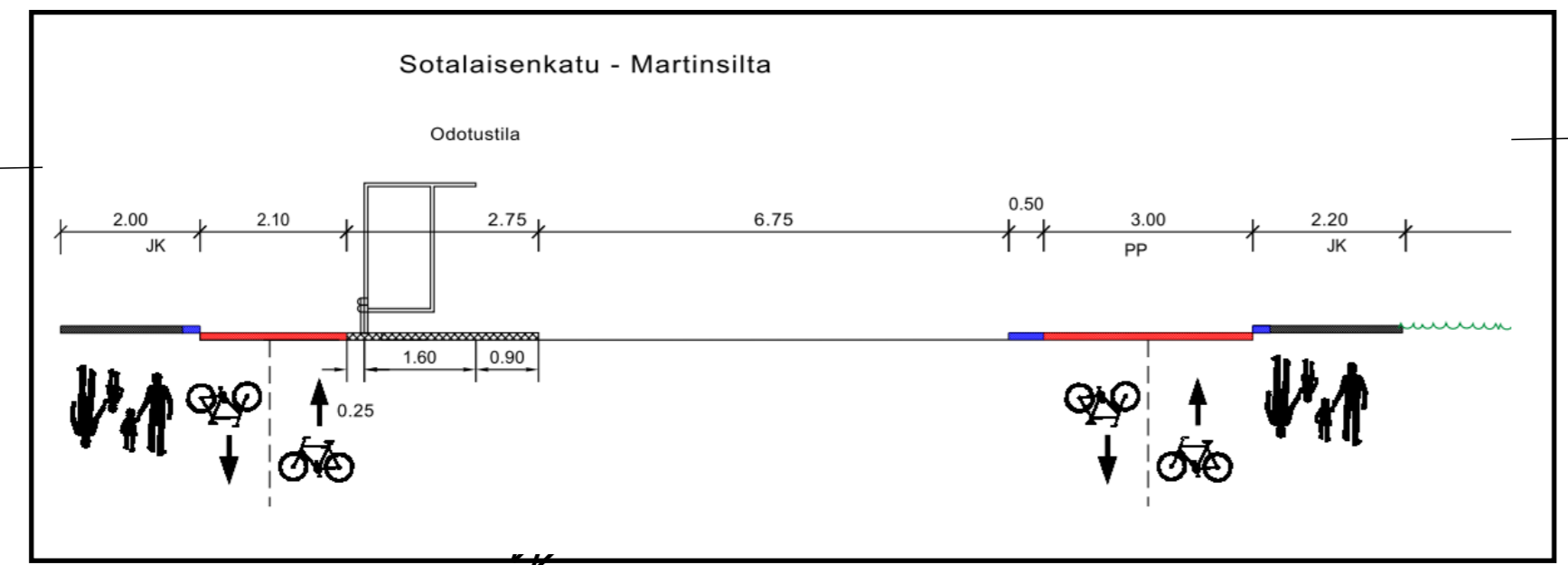
Itäinen Rantakatu (ja Hämeenkatu)
väällä Rettinginrinne - Pursinpuisto

Pyöräilyvaihtoehdon yleissuunnitelma
Vaihtoehto Pohjoinen:
Kaksisuuntainen pyörätie ajoradan pohjoispuolella

1/3 Rettinginrinne - Itsenäisyydenaukio

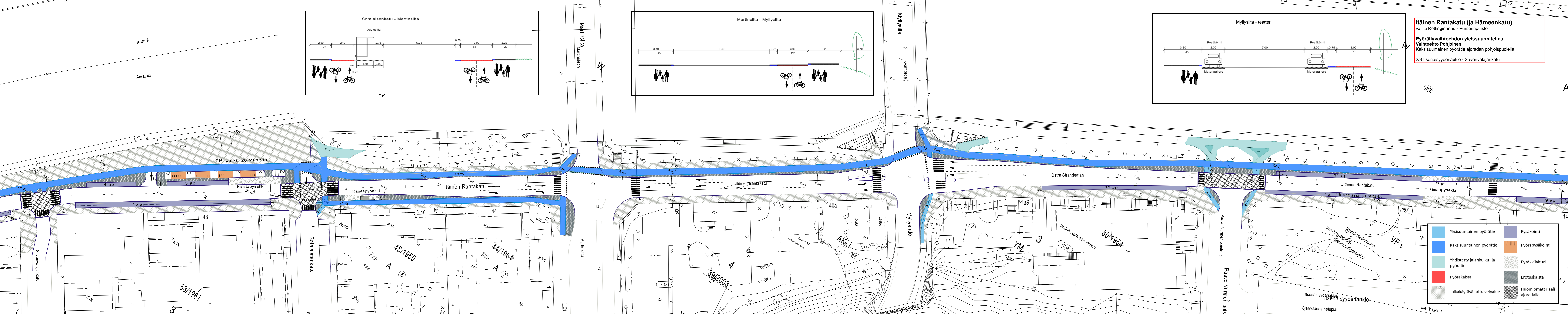


	Yksisuuntainen pyörätie		Pysäköinti
	Kaksisuuntainen pyörätie		Pyöräpysäköinti
	Yhdistetty jalankulku- ja pyörätie		Pysäkkilaituri
	Pyöräkaista		Erotuskaista
	Jalkakäytävä tai kävelyalue		Huomiomateriaali ajoradalla

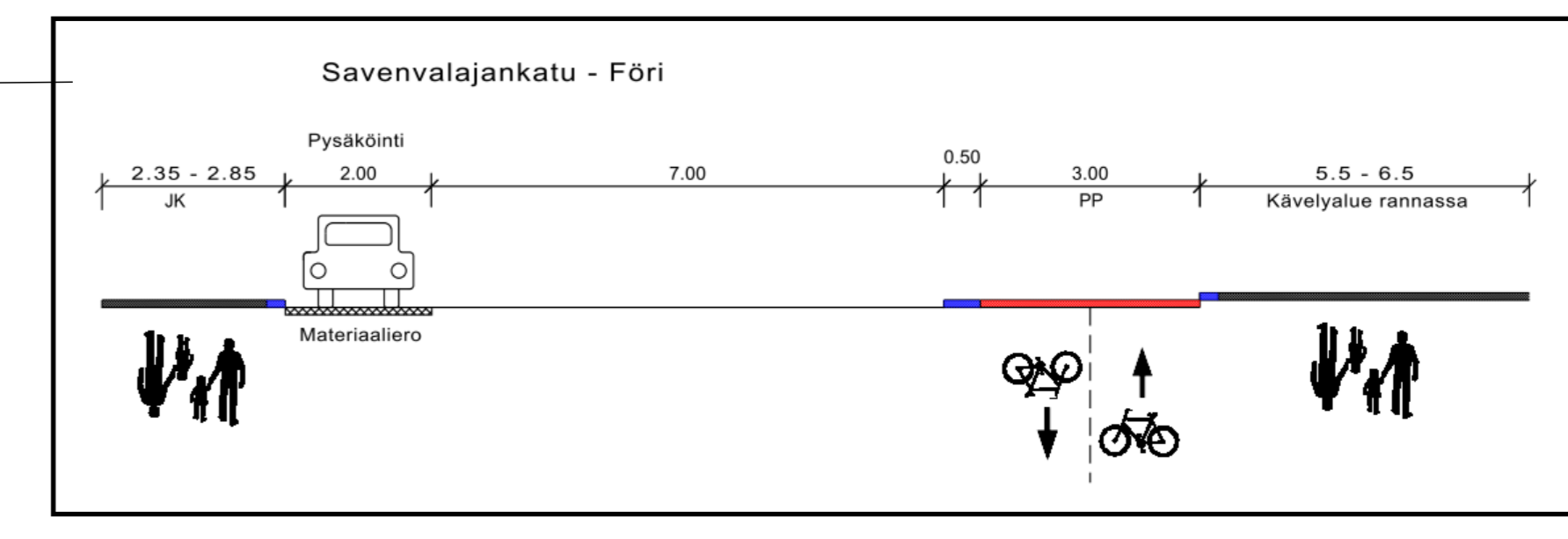
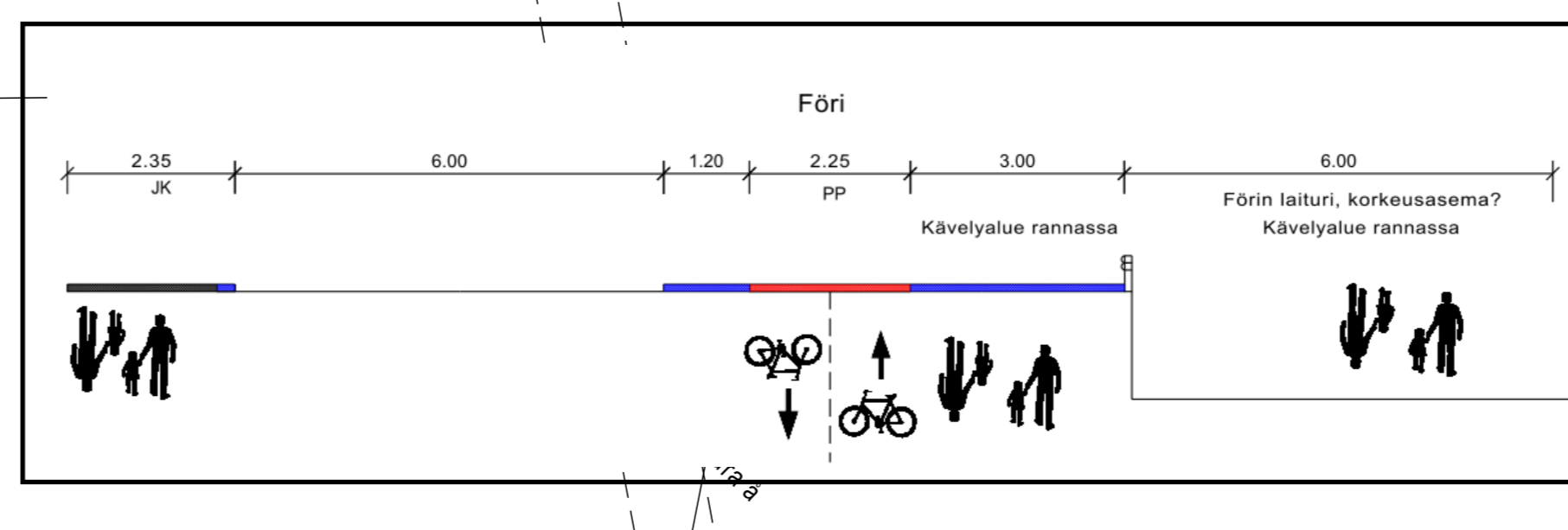
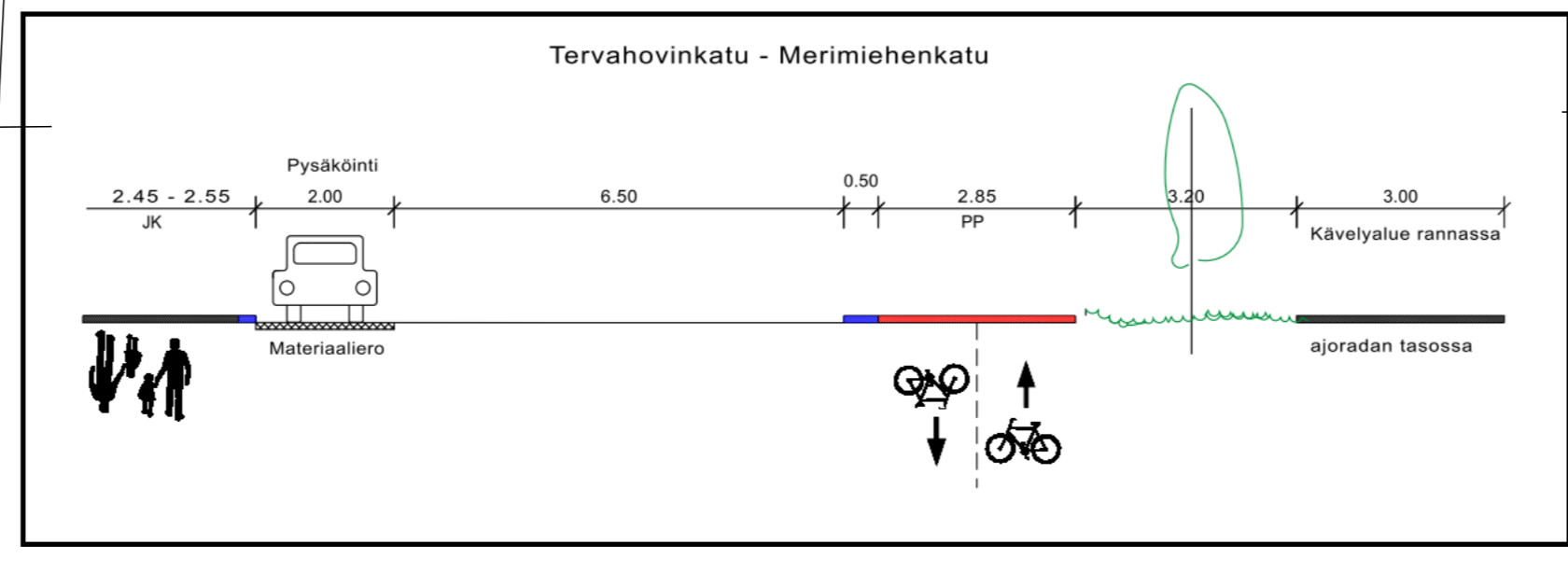
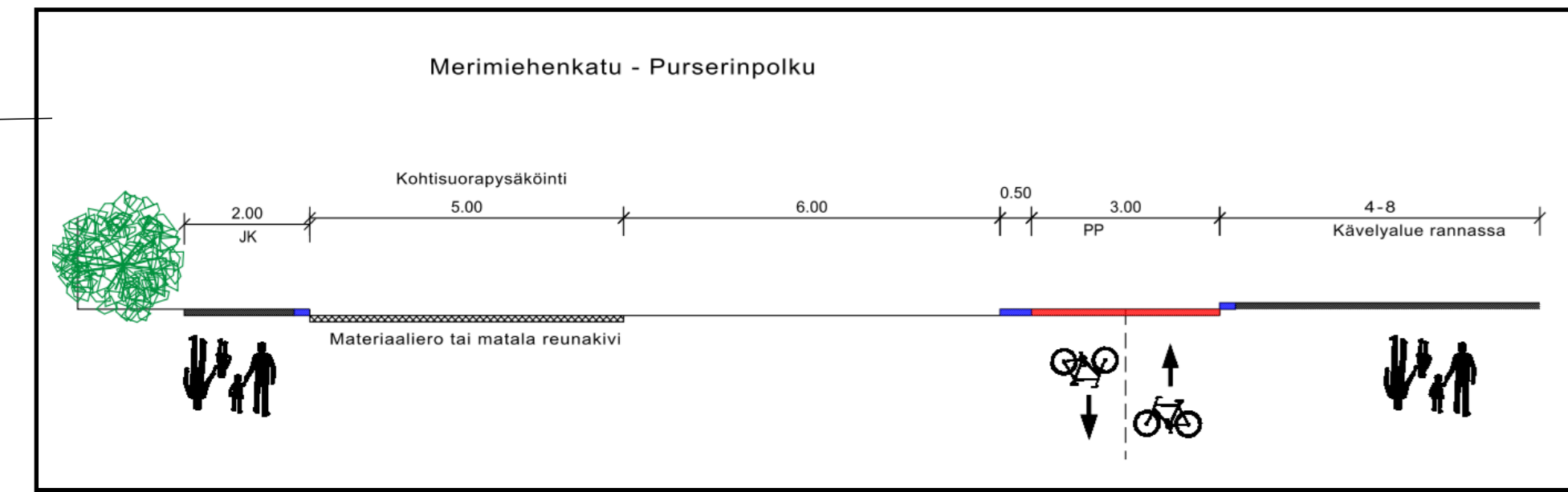


Itäinen Rantakatu (ja Hämeenkatu)
 väliä Rettinginrinne - Purserinpuisto

Pyöräilyvaihtoehdon yleissuunnitelma
 Vaihtoehto Pohjoinen:
 Kaksisuuntainen pyörätie ajoradan pohjoispuolella
 2/3 Itsenäisydenaukio - Savenvalajankatu



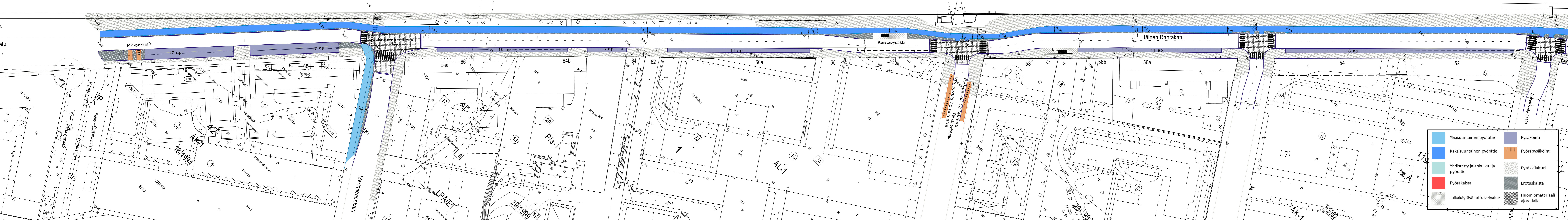
	Yksisuuntainen pyörätie		Pysäköinti
	Kaksisuuntainen pyörätie		Pyöräpysäköinti
	Yhdistetty jalankulku- ja pyörätie		Pysäkkilaituri
	Pyöräkaista		Erotuskaista
	Jalkakäytävä tai kävelyalue		Huomiomateriaali ajoradalla



Itäinen Rantakatu (ja Hämeenkatu)
välillä Rettinginrinne - Purserinpuisto

Pyöräilyvaihtoehdon yleissuunnitelma
Vaihtoehto Pohjoinen:
Kaksisuuntainen pyörätie ajoradan pohjoispuolella

3/3 Savenvalajankatu - Purserinpuisto



	Yksisuuntainen pyörätie		Pysäköinti
	Kaksisuuntainen pyörätie		Pyöräpysäköinti
	Yhdistetty jalankulku- ja pyörätie		Pysäkkilaituri
	Pyöräkaista		Erotuskaista
	Jalkakäytävä tai kävelyalue		Huomiomateriaali ajoradalla