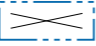
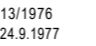
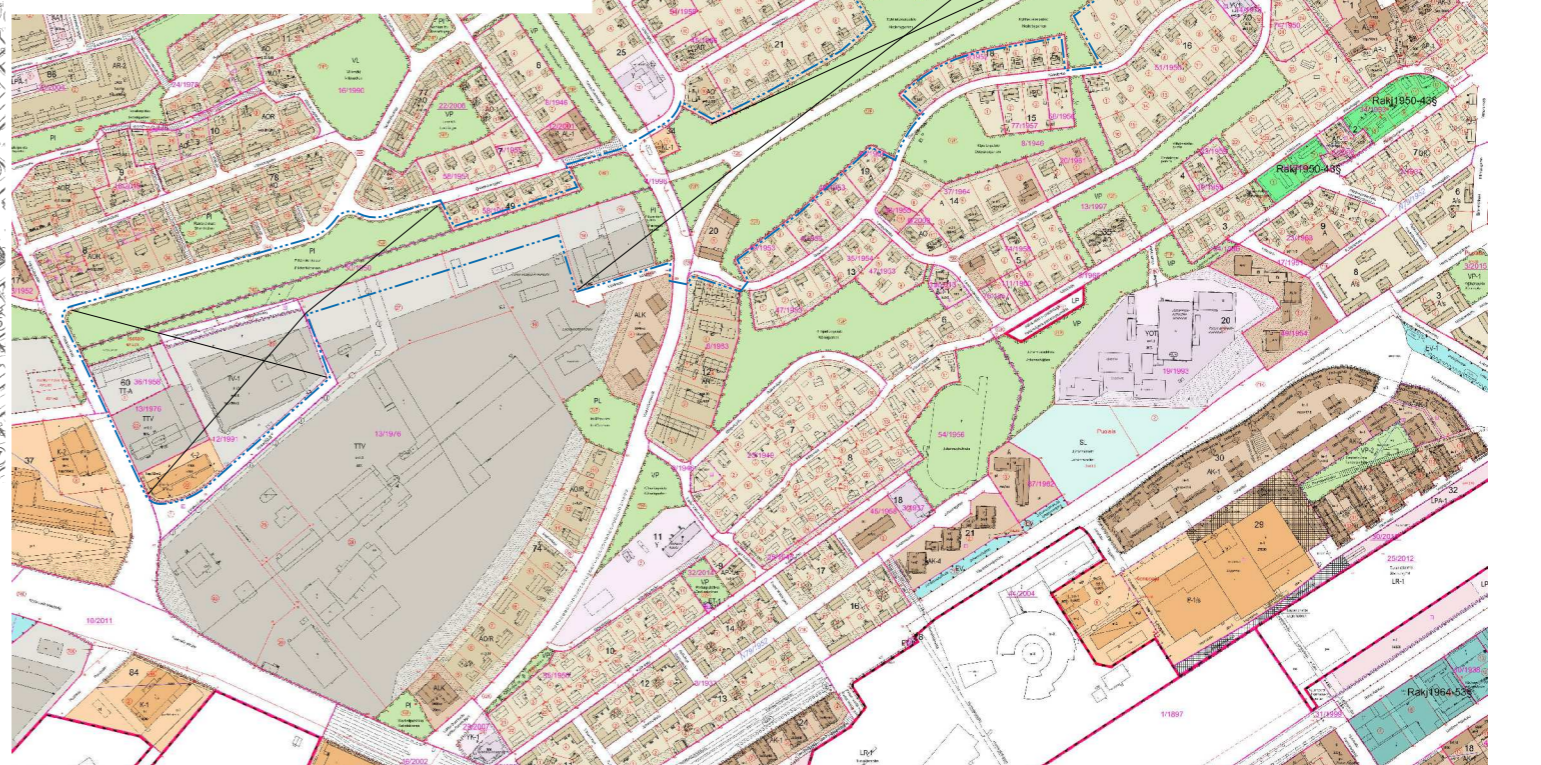


POISTUVA KAAVA
Merkintöjen selite:

 3 m kaava-alueen rajan ulkopuolella oleva viiva, jota otsakkeessa mainittu kaavanmuutos koskee ja jolla aiemmat kaavamerkinnät ja -määräykset poistuvat.

 Poistuvan kaavan tunnus ja voimaantulopäivä.



TILASTOTIEDOT	Pinta-ala ha	Rakennusoikeus k-m2
Asuinpientalot (AO,AR,AP)		
Asuinkeuhkot (AK,AL)	0,23	1500
Elinkeuhkot (K,P,Y,T,E)	3,25	21442
Muut korttelialueet	0,27	400
Viheralueet	7,43	
Katu- ja liikennealueet	5,26	
Muut yleiset alueet		
Yhteensä	16,44	23342



ASEMAKAAVAMERKINNÄT JA -MÄÄRÄYKSET:

AL	Asuin-, liike- ja toimistorakennusten korttelialue.
K	Liike- ja toimistorakennusten korttelialue.
KM	Liikerakennusten korttelialue, jolle saa sijoittaa vähittäiskaupan suuryksikön.
TY	Teollisuusrakennusten korttelialue, jolla ympäristö asettaa toiminnan laadulle erityisiä vaatimuksia.

LH	Huoltoaseman korttelialue.
VP	Puisto.

--- 3 m kaava-alueen rajan ulkopuolella oleva viiva.

---+--- Kaupunginosan raja.

--- Korttelin, korttelinosan ja alueen raja.

--- Osa-alueen raja.

--- Kaupunginosan numero.

--- Kaupunginosan nimi.

--- Korttelin numero.

--- Kähärin Alueen nimi.

--- 400 Rakennusoikeus kerrosalaneliömetreinä.

--- III Roomalainen numero osoittaa rakennusten, rakennuksen tai sen osan suurimman sallitun kerrosluvun.

--- Rakennusala.

--- vu Sijainniltaan ohjeellinen pelikentäksi varattu alueen osa.

--- Katu.

--- pp Sijainniltaan ohjeellinen yleiselle jalankululle ja polkupyöräilylle varattu alueen osa.

--- Sijainniltaan ohjeellinen kevyen liikenteen silta.

--- Korttelialueen rajan osa, jonka kohdalta ei saa järjestää ajoneuvoliittymää.

hule-100 Vettäläpäisemättömiltä pinnoilta tulevia hulevesiä tulee viivyttaa alueella siten, että viivytys-painanteiden, -altaiden tai -säiliöiden mitoitustilavuuden tulee olla 1 m³ / 100 m² vettäläpäisemätöntä pintaa kohden. Viivytyspainanteiden, -altaiden tai -säiliöiden tulee tyhjäntyä 12 tunnin kuluessa täyttymisestäään ja niissä tulee olla suunniteltu ylivuoto.

--- w/hule Vesialueena sekä hulevesien käytössä toimiva alueen osa.

--- p Pysäköimispaikka.

--- Johtoa varten varattu alueen osa.

DETALJPLANEBETECKNINGAR OCH -BESTÄMMELSER:

Kvartersområde för bostads-, affärs- och kontorsbyggnader.

Kvartersområde för affärs- och kontorsbyggnader.

Kvartersområde för affärsbyggnader där en stor detaljhandelsenhet får placeras.

Kvartersområde för industribyggnader där miljön ställer särskilda krav på verksamhetens art.

Kvartersområde för servicestation.

Park.

Linje 3 m utanför planområdets gräns.

Stadsdelsgräns.

Kvarters-, kvartersdels- och områdesgräns.

Gräns för delområde.

Stadsdelsnummer.

Namn på stadsdel.

Kvartersnummer.

Namn på område.

Byggnadsrätt i kvadratmeter våningsyta.

Romersk siffra anger största tillåtna antalet våningar i byggnaderna, i byggnaden eller i en del därav.

Byggnadsyta.

Till sitt läge riktgivande för spelplan reserverad del av område.

Gata.

Till sitt läge riktgivande för allmän gång- och cykeltrafik reserverad del av område.

Till sitt läge riktgivande bro för gång- och cykeltrafik.

Del av kvartersområdets gräns där in- och utfart är förbjuden.

Dagvattnet från ogenomträngliga ytor ska fördröjas i området i fördröjningssänkor, -bassänger eller -magasin med en sammanlagd kapacitet på 1 m³ / 100 m² ogenomtränglig yta. Dessa fördröjningssänkor, -bassänger eller -magasin ska tömmas 12 timmar efter att de fyllts och de ska ha planerat bräddavlopp.

Del av område som...

Parkeringsplats.

För ledning reserverad del av område.

Yleiset määräykset:

AL-korttelialue:

Korttelin kerrosalasta on vähintään 1/10 käytettävä liike- tai toimistotiloja varten.

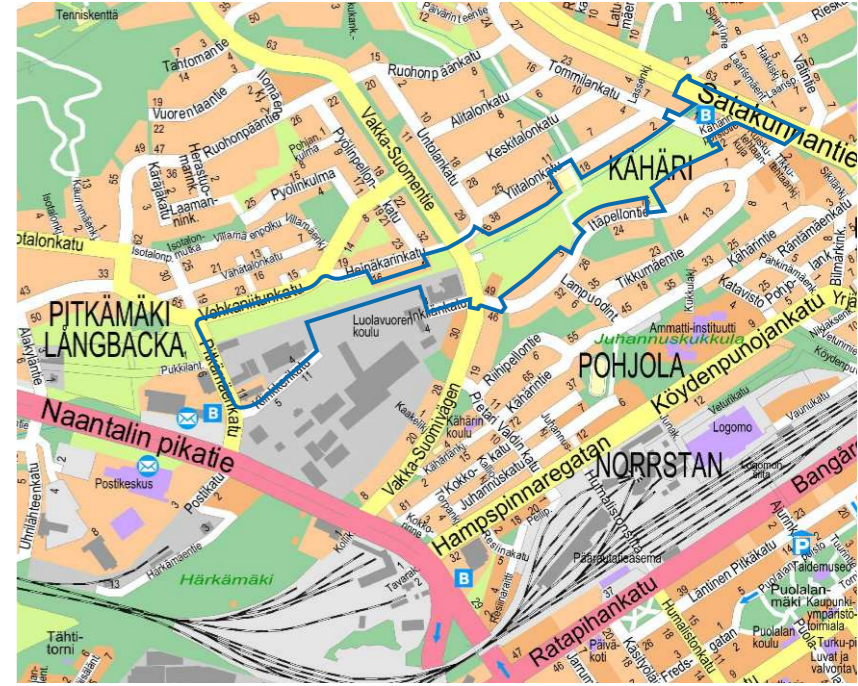
Autopaikkoja on varattava 1 autopaikka/100 k-m².

Vieraspaikkoja on varattava 1 autopaikka/10 asuntoa. Polkupyöräpaikkoja on varattava 2 kpl/asunto. Vähintään puolet auto- ja polkupyöräpaikoista tulee sijoittaa katettuun tilaan.

TY-korttelialue:

Autopaikkoja on varattava 1 autopaikka/200 k-m² tai vähintään toiminnan edellyttämä määrä.

Korttelialueille on maaperän pilaantuneisuus ja puhdistustarve arvioitava ja jos maaperä todetaan uusi käyttötarkoitus huomioon ottaen pilaantuneeksi, on se kunnostettava ennen rakentamiseen ryhtymistä.



SIJAINTIKARTTA

TURKU		ÅBO	ASEMAKAAVATUNNUS DETALJEPLANEBETECKNING	4/2019
			DIAARINUMERO DIARIENUMMER	2019-2019
TYÖNIMI ARBETSNAMN	Kähärin puistotie		MITTAKAAVA SKALA	1:4000
OSOITE ADRESS	Pitkämäenkatu, Vakka-Suomentie, Kähärin puistotie, Satakunnantie			
KÄHÄRIN PUISTOTIE				
MAASTONTARKISTUS, I VAIHE:LUONNOS TERRÄNGGRANSKNING, I SKEDET:UTKAST			KYLK HYVÄKSYNYT GODKÄND AV SMND	
16.10.2019			12.11.2019 §430	
KAUPUNKIYMPÄRISTÖTOIMIALA • KAUPUNKISUUNNITTELU JA MAAOMAISUUS • KAAVOITUS STADSMILJÖSEKTORN • STADSPLANERING OCH MARKEGENDOM • PLANLÄGGNING				
LUONNOS UTKAST		PIIRTÄJÄ RITARE	VALMISTELJUA BEREDARE	
		Päivi Mykrä	Christiane Eskolin	
TURKU ÅBO	9.10.2019	Toimialajohtajan varahenkilö Direktör för stadsmiljösektorn (suppleant) Maankäyttöjohtaja Jyrki Lappi		