



Kiinteistö: PALOMÄKI 853-558-1-81, KARHULA 853-458-1-162, NUUTTI 704-408-6-0, PELTOLA 853-458-1-144, METSÄRINNE III 853-487-1-205, KIVELÄ 202-437-35-0, LENTOKENTTÄ 853-89-8-2, KOIVU 853-452-1-103, OJANPERÄ 853-522-1-25, SAMPPAA 853-506-1-247, JOKISYLTYLÄ 853-430-1-24, ORIKORPI 853-533-2-59, Brinkkala 853-407-1-590, SEPPÄLÄ 853-596-1-19, RÄNTÄSADE 853-530-1-60, MÄKITALO 853-479-1-225, Turun Ullainen 853-595-1-67, SANTALANTIE II 853-458-1-32, SUVI 853-475-1-38, VAPPARINKALLIO 853-482-1-55, ITÄTALO II 853-466-2-5, Haganmaat 853-603-1-26, 853-95-14-2 853-95-14-2, TAMMISTON KIVILOUHOS 853-467-1-153, Pyhy II 853-448-2-77, AROLAN KORPI 853-402-1-69, RAHLA 304-428-9-25, RAHLA 304-406-3-28, KULMALA 853-508-1-64, Kaasuvuori 853-464-3-157, Suvi 853-508-1-46, TURKKU 853-452-1-142, KENTTÄ I 853-501-2-148, KORPILOHKOT 853-514-21-0, Itätalo 853-464-3-199, LEHTIMÄKI 853-420-1-88, KOULUMÄKI 853-438-1-134, JÄÄNNÖS 853-506-1-223, TURKUKALLIO 853-506-1-254, TIEPELTO 853-438-1-64, LOUHIVUORI 853-438-1-210, SIVULA 853-438-1-214, PYYNIEMI 853-420-1-69, Ylitälo 853-420-1-111, VÄLITALO 853-420-1-71, ITÄTALO 853-420-1-74, NAULAMÄKI 853-478-5-0, YYYÖTYLÄNMÄKI 853-416-3-57, Kaksikerantie yhtiöste 853-895-0-1821, HYLKLAHTI I 853-416-1-31, KOLKANMETSÄ 853-407-1-470, SAUNAPELTO 853-446-1-162, HYMYLÄ 853-446-1-102, VEIVLAHTI 853-446-1-39, Pikku-Järvi 853-446-1-111, SAUNAMÄKI 853-446-1-141, Ruusuholman takamaat 853-451-2-71, Grönberga takamaat 853-451-6-4, Kulho 853-451-5-3, Hiekkapohja 853-451-5-4, Ruusuholma 853-451-2-76.

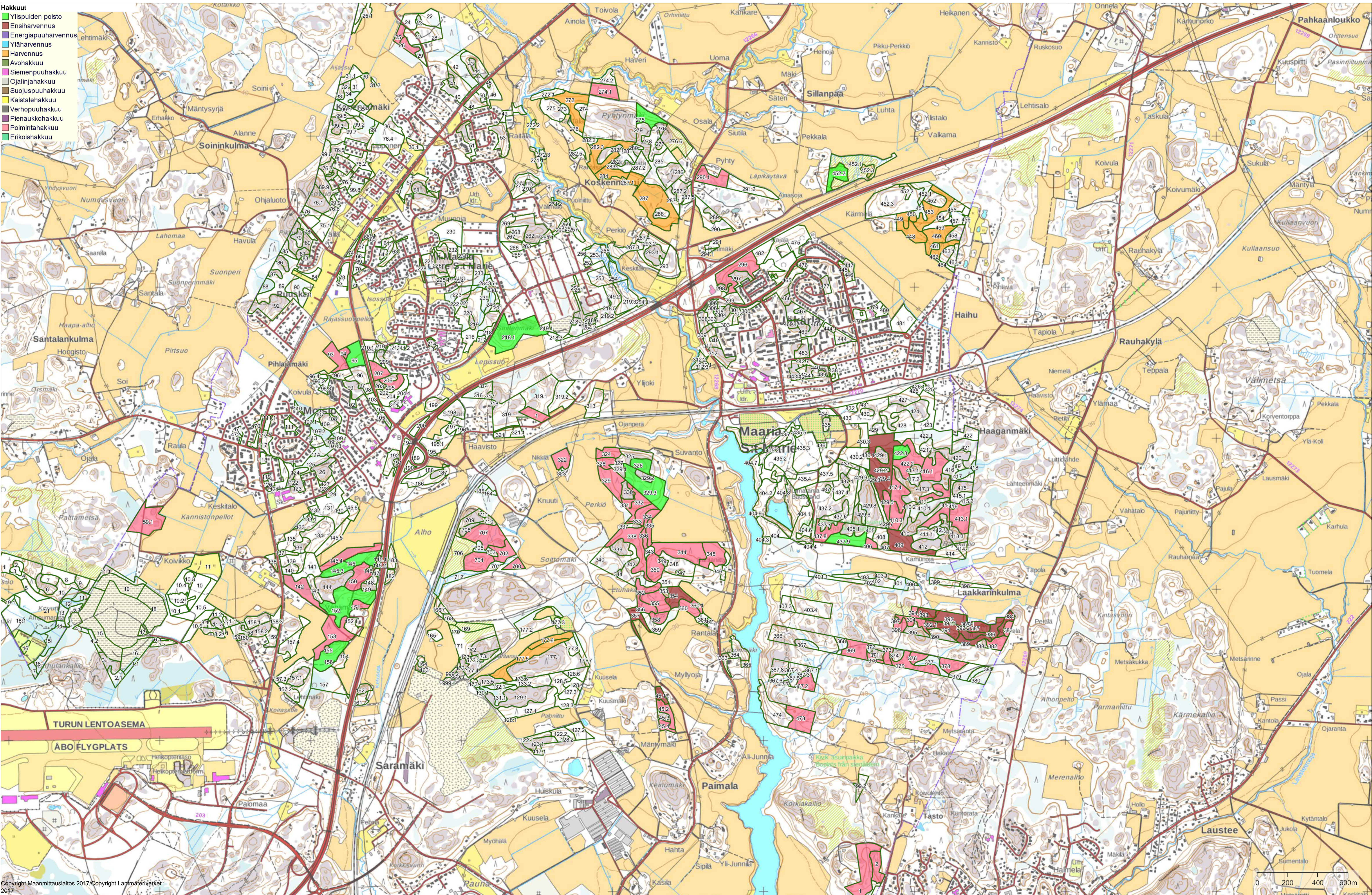
- Hakkuut**
- Ylispuiden poisto
 - Ensiharvennus
 - Energiapuharvennus
 - Yläharvennus
 - Harvennus
 - Avohakkuu
 - Siemenpuuhakkuu
 - Ojalijahakkuu
 - Suojuspuuhakkuu
 - Kaistalahakkuu
 - Verhopuuhakkuu
 - Pienaukkohakkuu
 - Poimintahakkuu
 - Erikoishakkuu





Kiinteistö: SUVI 853-475-1-38, NUUTTI 704-408-6-0, PELTOLA 853-458-1-144, OJANPERÄ 853-522-1-25, KARHULA 853-458-1-162, METSÄRINNE III 853-487-1-205, HAAPALA I 423-436-2-48, JÄKÄRLÄ 853-87-9903-0, ESKO 853-507-11-0, VESALA 853-507-12-0, NAPAKALLIO 853-458-1-178, JÄKÄRLÄ 853-431-1-163, SANTALANTIE II 853-458-1-32, HAAPAKALLIO 853-448-2-55, TAPIOLA 853-448-2-56, Kouvolehto II 853-487-2-88, Pyhty II 853-448-2-77, RANTALA 853-448-1-27, PIHLAJAMÄKI I 853-487-2-57, KÄRMELÄ 853-448-1-39, UUSI-LKKA 853-487-16-0, Vesimaa 853-487-2-89, Isoimoisio 853-507-2-16, HEIKKILÄ 853-518-2-12, OJANPERÄ 853-507-13-0, VESALA 853-458-1-84, Vähätalo 853-518-4-0, Kuusela 853-518-2-78, Kotiniitty 853-518-1-11, ISOMOISIO 853-507-2-15, VÄHÄMOISIO 853-507-14-0, PETKELI 704-413-2-6, SILTALA 853-507-9-13, MOISIO 853-86-9903-0, HUHTAMÄKI 853-487-1-70, MONTTU 853-458-1-166, RAJASUO 853-487-1-197, YLI-MAARIA 853-97-9903-0, KAUNAMÄKI 853-487-1-69, LEPISSUO 853-487-6-39, YLIJOKI 853-522-1-11, SANKARI 853-487-19-2, YLI-MAARIA 853-97-9908-0, Turku-Kuopio valtatie 853-895-0-9, Metsämaapuisto 853-86-9908-0, RAJAMAA 853-487-1-31, HEIKKILÄ I 853-487-6-17, KALLIO I 853-487-6-18, RAJASUO 853-507-5-86, PIHLAJAMÄKI 853-518-2-58, LEPOLA 853-411-2-34, RUSKONJOKI 853-448-2-69, UUTTULA II 853-447-6-6, JÄKÄRLÄN KOULU 853-431-1-4, PÄIVÄRINNE II 853-431-1-129, PELTOMETSÄ 853-470-1-73, KUJALA II 853-505-10-1, LÄHDE I 853-431-1-132, PENTTILÄ I 853-465-17-4, PENTTILÄ II 853-412-1-52, JOKI 853-487-8-9, TASTU 853-412-1-107, KUUSIMÄKI II 853-465-17-1, KESKIPELTO I 853-465-17-3.

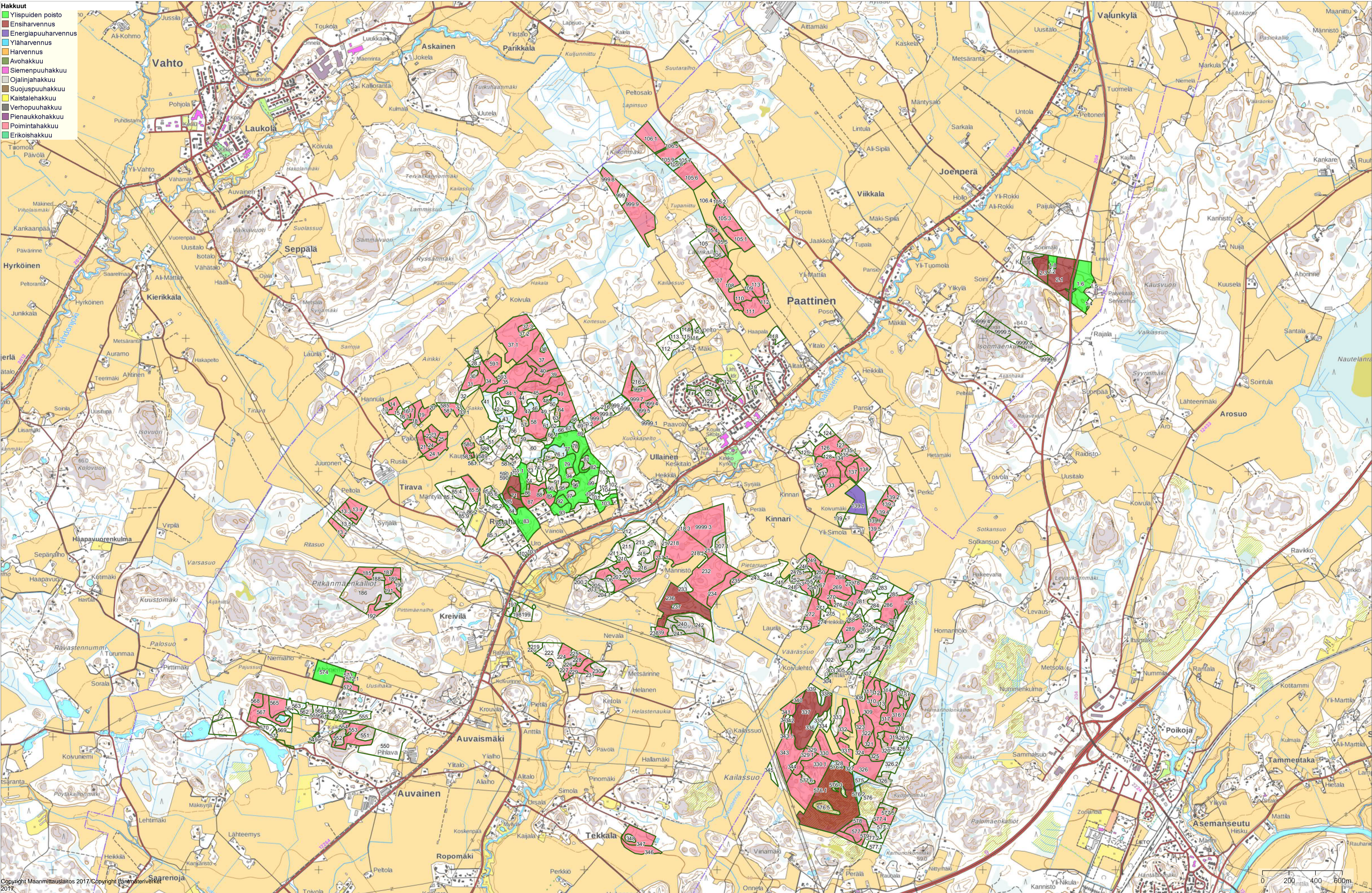
- Ylispuiden poisto
- Ensiharvennus
- Energiapuharvennus
- Yläharvennus
- Harvennus
- Avohakkuu
- Siemenpuuhakkuu
- Ojalijahakkuu
- Suojuspuuhakkuu
- Kaistalehakkuu
- Verhopuuhakkuu
- Pienaukkohakkuu
- Poimintahakkuu
- Erikoishakkuu





Kiinteistö: PALOMÄKI 853-558-1-81, KARHULA 853-458-1-162, NUUTTI 704-408-6-0, PELTOLA 853-458-1-144, LENTOKENTTÄ 853-89-8-2, KOIVU 853-452-1-103, OJANPERÄ 853-522-1-25, ORIKORPI 853-532-2-59, METSÄRINNE III 853-487-1-205, KIVELÄ 202-437-35-0, SAMPPAA 853-506-1-247, JOKISYLTYLÄ 853-430-1-24, SEPPÄLÄ 853-596-1-19, RÄNTÄSADE 853-530-1-60, Turun Ullainen 853-595-1-67, SANTALANTIE II 853-458-1-32, Brinkala 853-407-1-590, 853-95-14-2 853-95-14-2, Pyhy II 853-448-2-77, SUVI 853-475-1-38, ITÄTALO II 853-466-2-5, Haganmaat 853-603-1-26, SANTAMÄKI 853-532-1-43, TAMMISTON KIVILOUHOUS 853-467-1-153, KORPILOHKOT 853-514-21-0, AROLAN KORPI 853-402-1-69, RAHILA 304-428-9-25, RAHILA 304-406-3-28, Itätalo 853-464-3-199, KULMALA 853-508-1-64, Kaasuvuori 853-464-3-157, Suvu 853-508-1-46, TURKKU 853-452-1-142, KENTTÄ I 853-501-2-148, KOULUMÄKI 853-438-1-134, TURKUKALLIO 853-506-1-254, Ylitälo 853-420-1-111, PYYNIEMI 853-420-1-69, ITÄTALO 853-420-1-74, MÄKITALO 853-479-1-225, HYLKLAHTI I 853-416-1-31, SAUNAPELTO 853-446-1-162, VYÖNTYLÄNMÄKI 853-416-3-57, SAUNAMÄKI 853-446-1-141, KOTIRANTA II 853-476-1-225, KÄYRÄNMÄKI 853-418-1-2, SÄÄSTÖMETSÄ 853-466-2-9, KYLÄLÄSSELÄ 853-517-1-177, Uuspaavola 853-517-1-176, ITÄTALO 853-466-1-18, MÄKILÄ 853-467-1-42, HAARLA 853-54-9903-0, VASTAMAA 853-519-1-8, PELTOAAKSO 853-452-1-145, Henkka I 853-513-1-43, ILLOINEN 853-424-1-105, LAUTTARANTA 853-52-9903-0, RUOTSALANMÄKI 853-424-1-78, YLIKYLÄ 853-523-1-30, MÄNNISTÖ 853-523-1-17, SYVÄLAHTI 853-510-1-14, TOIVOLA

- Hakut**
- Ylispuiden poisto
 - Ensiharvennus
 - Energiapuuharvennus
 - Yläharvennus
 - Harvennus
 - Avohakkuu
 - Siemenpuuhakkuu
 - Ojalijahakkuu
 - Suojuspuuhakkuu
 - Kaistelahakkuu
 - Verhopuuahakkuu
 - Pienaukohakkuu
 - Poimintahakkuu
 - Erikoishakkuu



Kiinteistö: PALOMÄKI 853-558-1-81, KARHULA 853-458-1-162, NUUTTI 704-408-6-0, PELTOLA 853-458-1-144, KIVELÄ 202-437-35-0, LENTOKENTTÄ 853-89-8-2, KOIVU 853-452-1-103, OJANPERÄ 853-522-1-25, JOKISYLTYLÄ 853-430-1-24, ORIKORPI 853-533-2-59, METSÄRINNE III 853-487-1-205, SAMPPAA 853-506-1-247, Brinkala 853-407-1-590, SEPPÄLÄ 853-596-1-19, RÄNTÄSADE 853-530-1-60, 853-95-14-2 853-95-14-2, Turun Ullainen 853-595-1-67, SANTALANTIE II 853-458-1-32, Pyhy II 853-448-2-77, SUVU 853-475-1-38, ITÄTALO II 853-466-2-5, Hagannaat 853-603-1-26, RAHILA 304-406-3-28, TAMMISTON KIVILOUHOSS 853-467-1-153, KENTTÄ I 853-501-2-148, KORPILOHKOT 853-514-21-0, AROLAN KORPI 853-402-1-69, 853-66-7-1 853-66-7-1, RAHILA 304-428-9-25, Itätalo 853-464-3-199, KULMALA 853-508-1-64, Kaasuvuori 853-464-3-157, Suvu 853-508-1-46, TURKKU 853-452-1-142, PYYNIEMI 853-420-1-69, KOULUMÄKI 853-438-1-134, TURKUKALLIO 853-506-1-254, MÄKITALO 853-479-1-225, Ylitälo 853-420-1-111, ITÄTALO 853-420-1-74, VYÖNTYLÄNMÄKI 853-416-3-57, HYLKLÄHTI I 853-416-1-31, SAUNAPELTO 853-446-1-162, SAUNAMÄKI 853-446-1-141, ITÄTALO 853-466-1-18, KOTIRANTA II 853-476-1-225, KÄYRÄNMÄKI 853-418-1-2, SÄÄSTÖMETSÄ 853-466-2-9, KYLÄLÄSSELÄ 853-517-1-177, Uuspaavola 853-517-1-176, RUOTSALANMÄKI 853-424-1-78, MÄKILÄ 853-467-1-42, HAARLA 853-54-9903-0, VASTAMAA 853-519-1-8, PELTOLAAKSO 853-452-1-145, SYVÄLAHTI 853-510-1-14, Henkka I 853-513-1-43, ILLOINEN 853-424-1-105, LAUTTARANTA 853-52-9903-0, YLIKYLÄ 853-523-1-30, MÄNNISTÖ 853-523-1-17, PYÖLI 853-419-2-12, TOIVOLA 853-

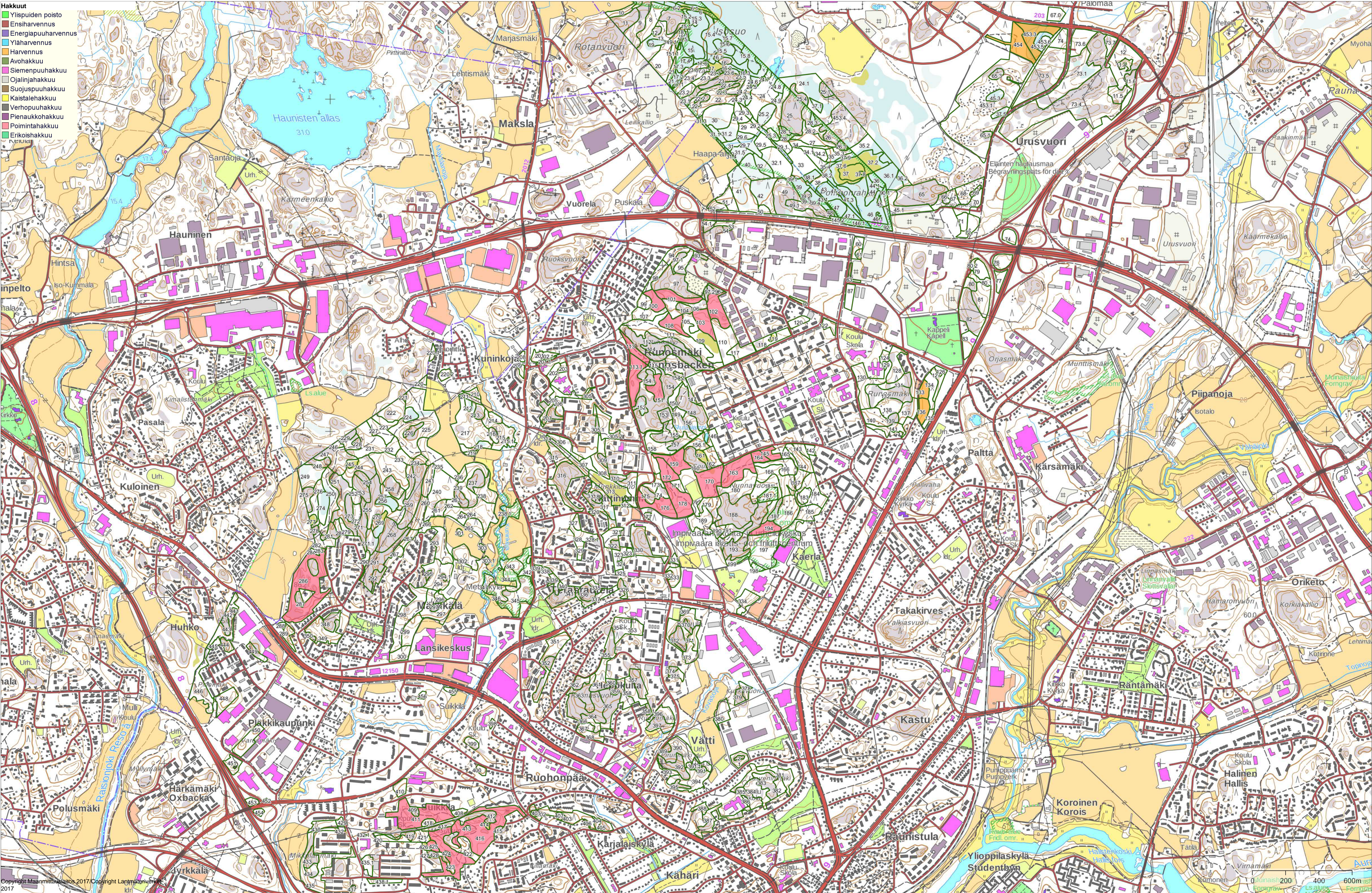
- Hakkuut**
- Ylispuiden poisto
 - Ensiharvennus
 - Energiapuuharvennus
 - Yläharvennus
 - Harvennus
 - Avohakkuu
 - Siemenpuuhakkuu
 - Ojalinjahakkuu
 - Suojuspuuhakkuu
 - Kaistalehakkuu
 - Verhopuuhakkuu
 - Pienaukkohakkuu
 - Poimintahakkuu
 - Erikoishakkuu





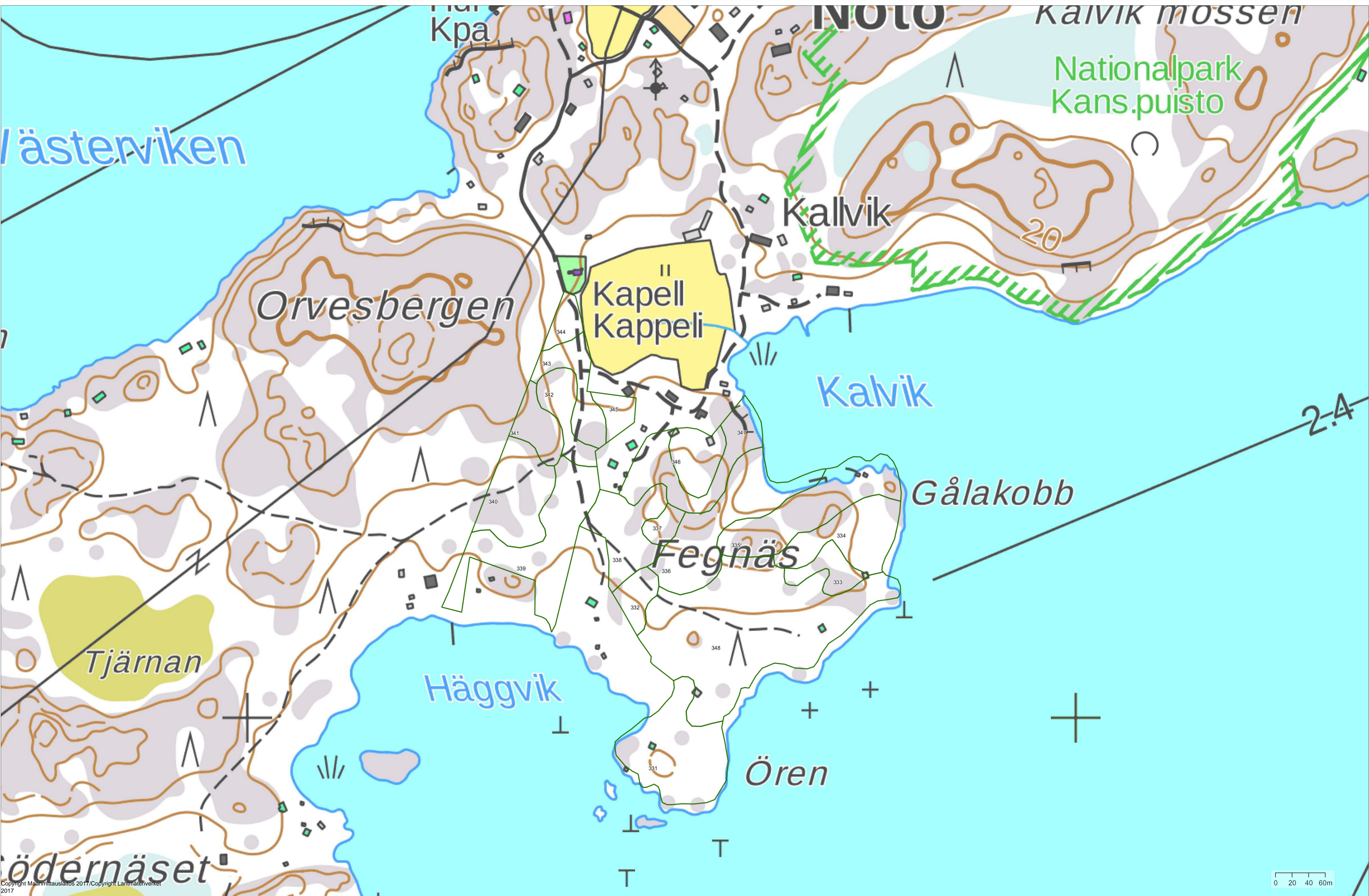
Kiinteistö: ISOSUO 853-458-15-0, METSÄKIRVES 853-433-12-724, TASKULA 853-433-2-5, Virusmäki 853-520-1-65, LENTOKENTTÄ 853-458-13-2, 853-84-76-1 853-84-76-1, KORPISIMOLA 853-458-3-121, KÄRSÄMÄKI 853-84-9903-0, KÄRSÄMÄKI 853-84-9901-0, 853-89-1-2 853-89-1-2, LENTOKENTTÄ 853-89-9908-0, TURUN LENTOASEMA 853-458-16-0, Pomponmäki 853-458-16-2, LENTOKENTTÄ 853-89-8-2, TURUN LENTOKENTTÄ 853-458-14-0, 853-89-6-1 853-89-6-1, RUNOSMÄKI 853-85-9903-0, KÄRSÄMÄKI 853-84-9906-0, VÄHÄ-SIMOLA 853-458-3-133, 853-85-76-12 853-85-76-12, 853-85-37-11 853-85-37-11, 853-85-101-4 853-85-101-4, 853-85-81-4 853-85-81-4, 853-84-66-22 853-84-66-22, MARTTILA 853-458-1-165, 853-83-56-7 853-83-56-7, 853-85-77-1 853-85-77-1, KASTU 853-440-1-27, ALIKONSA 853-501-1-29, YLLIÖNTINEN 853-501-2-126, VÄTTINUMMI 853-501-22-0, KAERLA 853-83-9903-0, METSÄKANNAS 853-501-2-120, YLIKONSA 853-501-1-57, 853-83-58-1 853-83-58-1, HEIKINELI 853-427-3-46, METSÄKYLÄ 853-469-1-8, HOIKKALA 1 853-477-1-41, VETIKKO 1 853-477-1-51, KASKIMÄKI 853-477-1-50, YLISTALO 853-486-1-127, KALLIONOTKO 853-477-1-49, MÄLIKÄLÄN KARTANO 853-477-1-44, MÄLIKÄLÄ 853-77-9903-0, PAJULA 853-477-1-25, TERÄSRAUTELA 853-76-9903-0, SUIKKILA 853-509-1-35, KUNINKAANOJA 853-514-20-0, MÄLIKÄLÄ 853-77-9908-0, HIISI 853-458-4-107, Vihti 853-73-9903-0, 853-75-24-7 853-75-24-7, RUOHONPÄÄ 853-75-9903-0, 853-74-9903-0 853-74-9903-0, Suikkilantie 853-895-0-1851, MUSTASUO 853-458-1-111, 853-89-5-1 853-89-5-1

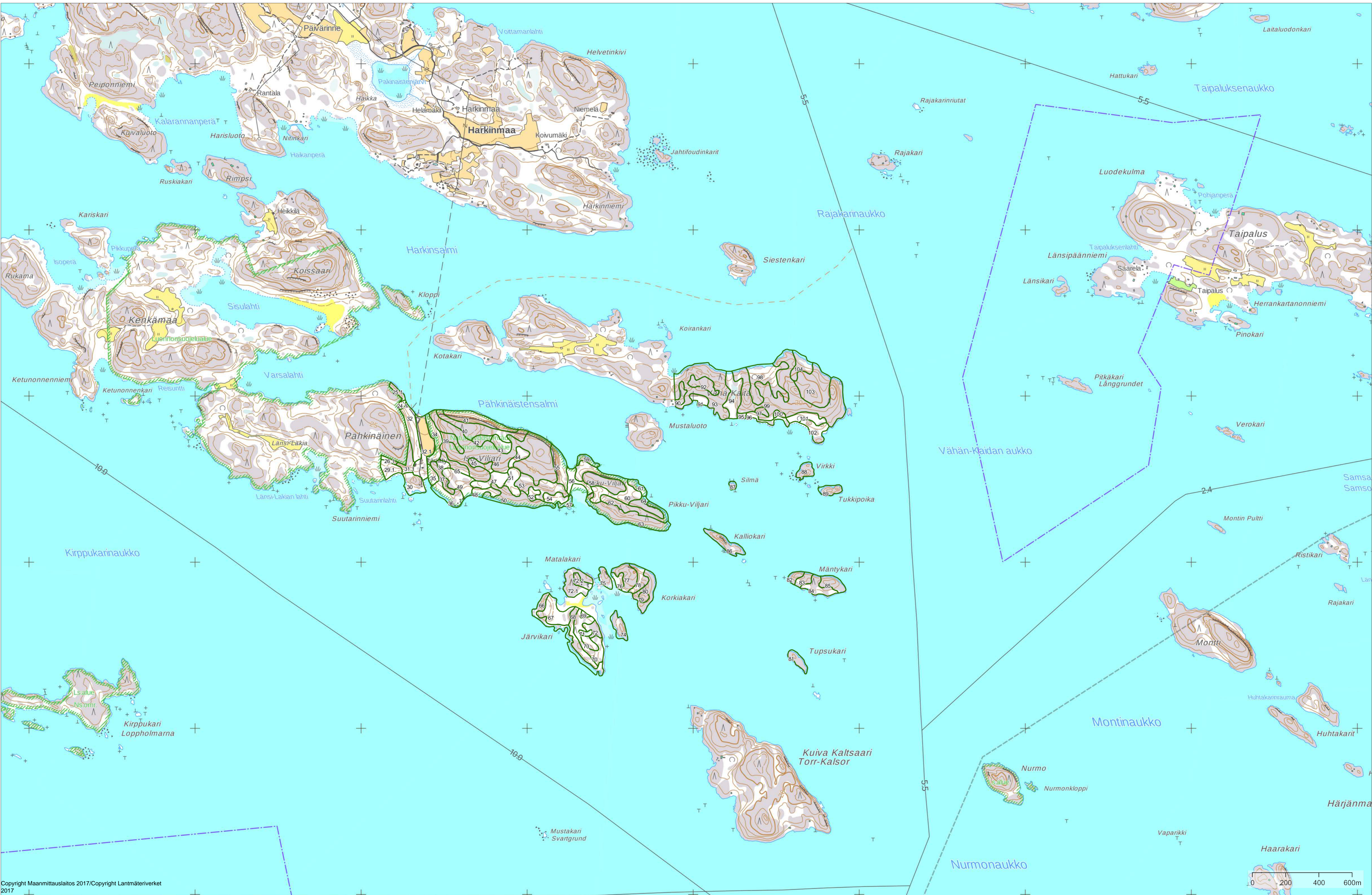
- Hakkuut**
- Ylispuiden poisto
 - Ensiharvennus
 - Energiapuuharvennus
 - Yläharvennus
 - Harvennus
 - Avohakkuu
 - Siemenpuuhakkuu
 - Ojaljahakkuu
 - Suojuspuuhakkuu
 - Kaistalahakkuu
 - Verhopuuhakkuu
 - Pienaukkohakkuu
 - Poimintahakkuu
 - Erikoishakkuu

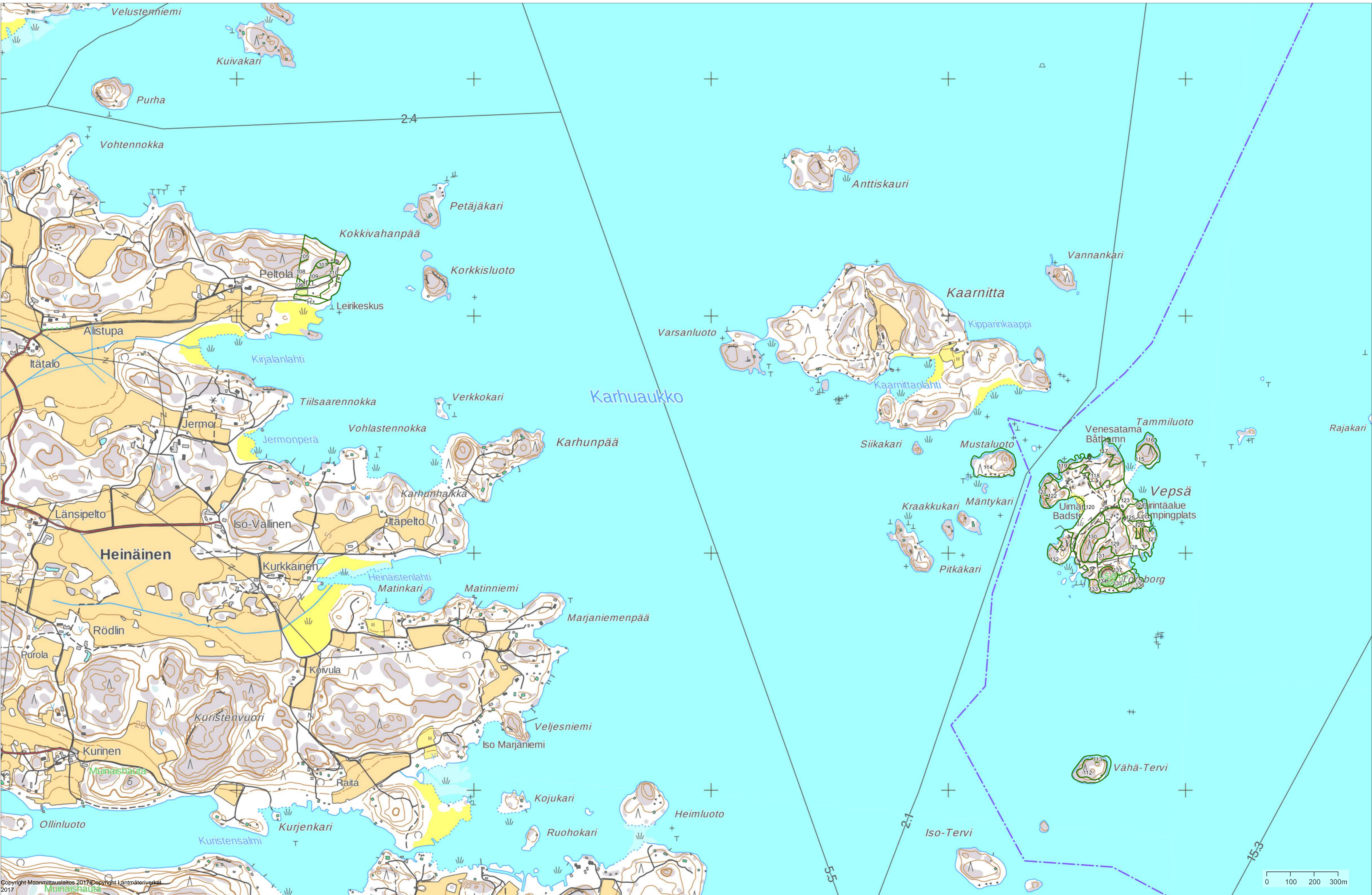






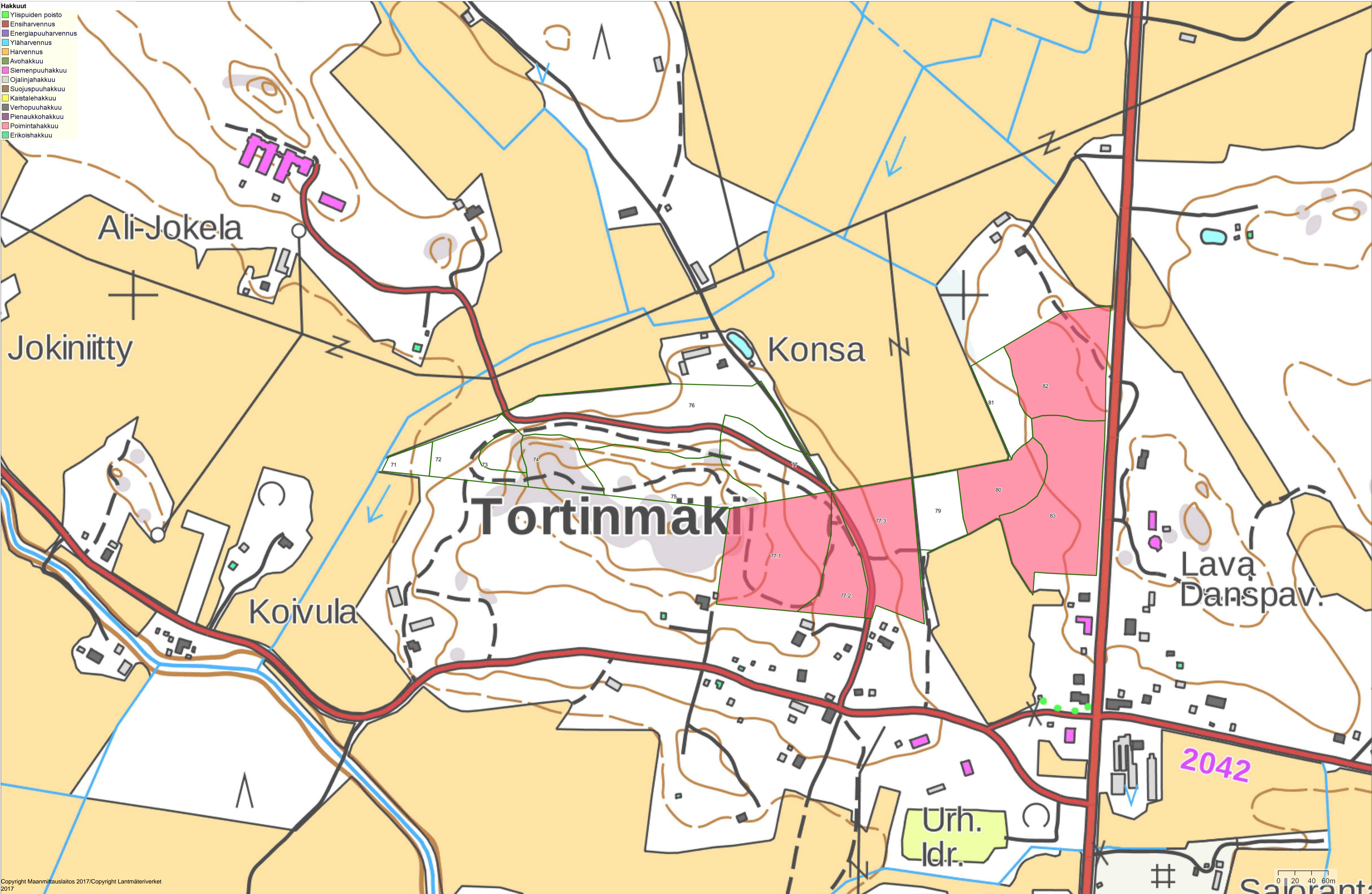






Kiinteistö: PALOMÄKI 853-558-1-81, Uro 853-596-1-73, RÄNTÄSADE 853-530-1-60, YLIKINNARI 853-553-1-38, Kreiviä 853-558-2-0, HEIKKILÄ 853-596-1-72, KINNARI 853-553-1-64, KIVIHARJU 423-405-1-62, VIHTORI 423-436-4-127, METSÄLÄ 423-405-1-102, PENTTILÄ II 423-437-2-36, PENTTILÄ 423-405-1-9, LEPÄNLEHTO 853-533-2-60, AAKEELAAKKEE 853-589-2-24, MÄNTYPELTO 853-532-2-103, KALKKIHIRE 853-532-3-0, Niempelto 853-533-1-101, Kiviharju 853-558-1-75, Koivupelto 853-553-1-65, METSÄMAA 853-553-1-24, KITUSSUO 423-405-2-231, Kaupinhaka 853-596-1-78, Peltola 853-558-1-27, Rajamaa 853-558-1-85, LEHTIMÄKI 853-591-1-2, Rikkoselänvuori 853-530-1-69, Pitkämetsä 423-405-2-229, TUPANIITTY 853-543-2-23, Turun Ullainen 853-595-1-67, Kallassuo 423-437-1-114, SUVI 853-475-1-38, VAKINIITTY 853-522-1-5, YLI-MAARIA 853-97-9903-0, RANTALA 853-448-1-27, LAMPOLA 853-448-2-19, RANTASALO 853-448-1-33, YLISTALO 853-448-1-31, KUUSELA 853-448-2-15, PERKKIO 853-448-1-13, PYHTY 853-520-1-85, JÄKÄRLÄ 853-87-9903-0, SUVANTO 853-522-2-19, RANTALA 853-487-8-11, KOMOSTEN TASTU 853-411-3-34, KESKIPELTO I 853-465-17-3, KUJALA II 853-505-10-1, KUUSIMÄKI II 853-465-17-1, ISOTALO 853-470-1-80, LÄHDE I 853-431-1-132, KÄRMELÄ 853-448-1-39, KULMALA 853-448-1-9, Maarianmäki 853-475-1-36, SAVIPELTO 853-431-1-9, KALLIOMÄKI I 853-431-1-131, HAAPALA I 423-436-2-48, JOKI 853-487-8-9, PELTOMETSÄ 853-470-1-73, PÄIVÄRINNE II 853-431-1-129, UUTTULA II 853-447-6-6, RUSKONOJA 853-448-2-69, SARAMÄKI 853-95-9908-0, SARAMÄKI 853-95-9903-0, Vähätalo 853-518-4-0, HUILU 853-507-4-37,

- Hakkuut**
- Ylispuiden poisto
 - Ensiharvennus
 - Energiapuuharvennus
 - Yläharvennus
 - Harvennus
 - Avohakkuu
 - Siemenpuuhakkuu
 - Ojalinhakkuu
 - Suojuspuuhakkuu
 - Kaistalehakkuu
 - Verhopuuhakkuu
 - Pienaukkohakkuu
 - Poimintahakkuu
 - Erikoishakkuu



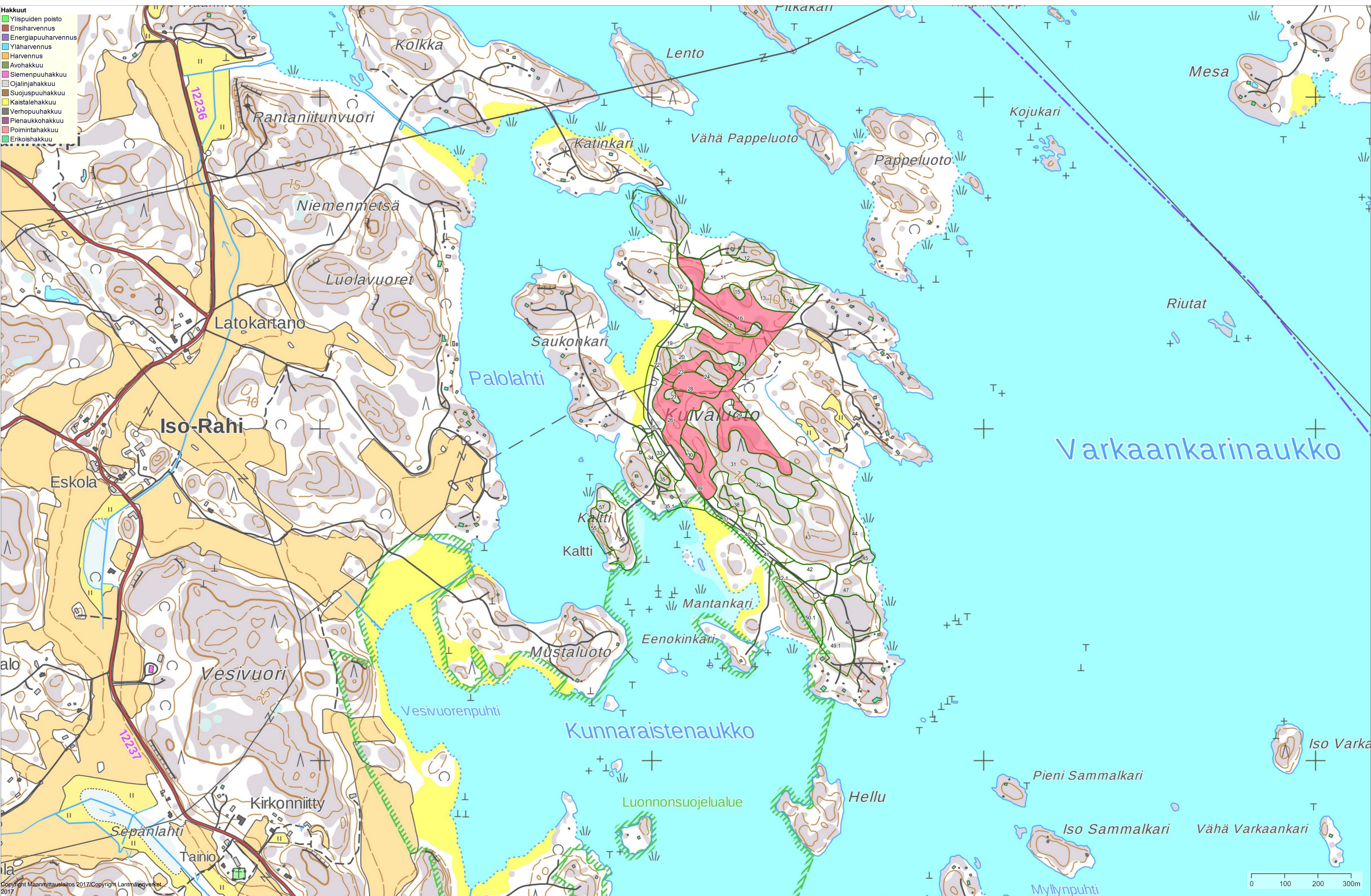


- Hakkuut**
- Ylispuiden poisto
 - Ensiharvennus
 - Energiapuuharvennus
 - Yläharvennus
 - Harvennus
 - Avohakkuu
 - Siemenpuuhakkuu
 - Ojaljahakkuu
 - Suojuspuuhakkuu
 - Kaistalehakkuu
 - Verhopuuhakkuu
 - Pienaukkohakkuu
 - Poimintahakkuu
 - Erikoishakkuu





- Hakkuut**
- Ylispuiden poisto
 - Ensiharvennus
 - Energiapuuharvennus
 - Yläharvennus
 - Harvennus
 - Avohakkuu
 - Siemenpuuhakkuu
 - Ojalinjakkuu
 - Suojuspuuhakkuu
 - Kaistalahakkuu
 - Verhopuuhakkuu
 - Pienaukkohakkuu
 - Pöimintahakkuu
 - Erikoishakkuu





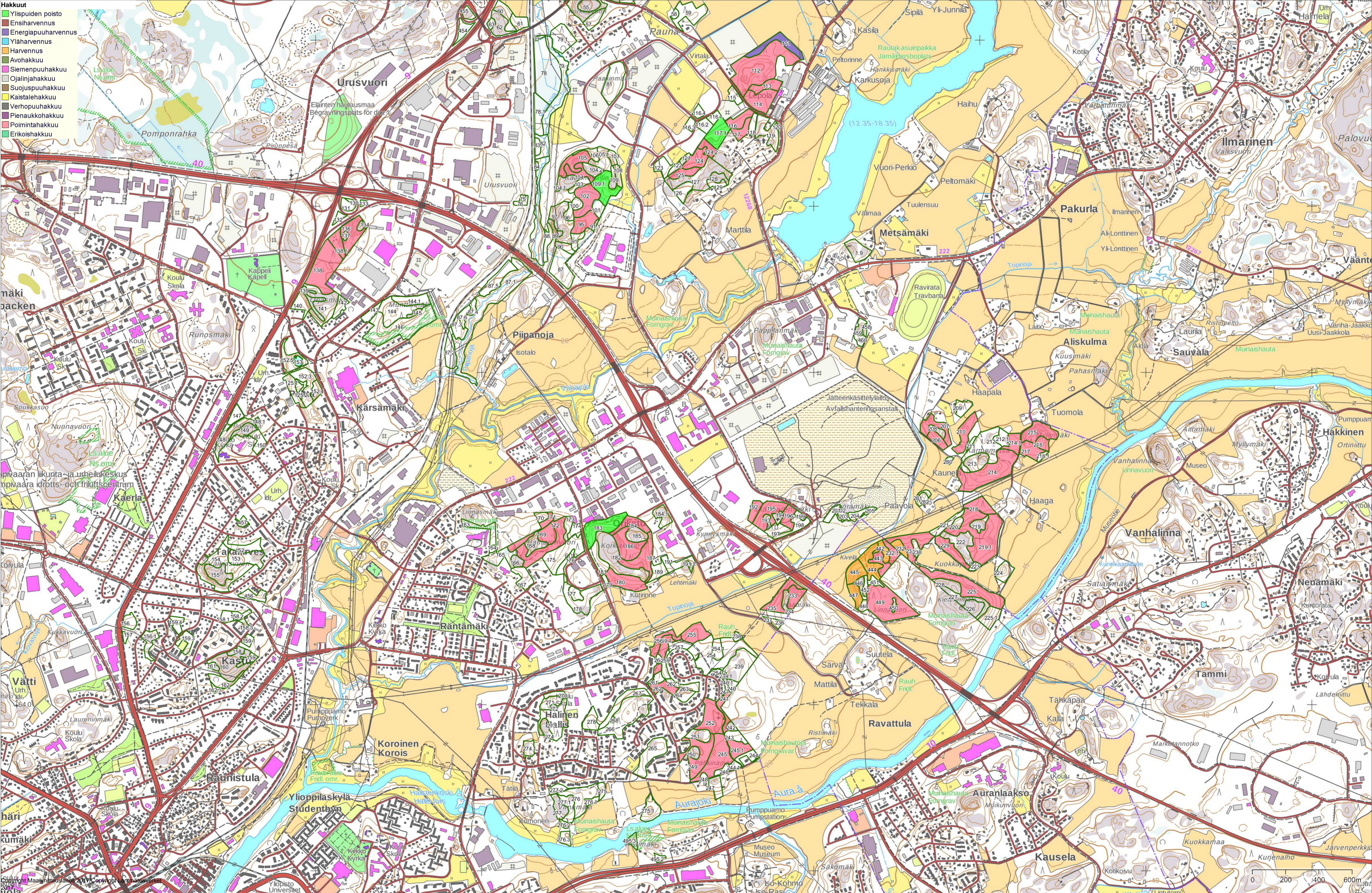
- Hakuut**
- Ylispuiden poisto
 - Ensiharvennus
 - Energiapuuharvennus
 - Yläharvennus
 - Harvennus
 - Avohakkuu
 - Siemenpuuhakkuu
 - Ojaljahakkuu
 - Suojuspuuhakkuu
 - Kaistalehakkuu
 - Verhopuuhakkuu
 - Plenukkohakkuu
 - Pöimintahakkuu
 - Erikoishakkuu





Kiinteistö: Isomiesio 853-507-2-16, Vähätalo 853-518-4-0, ISOMOISIO 853-507-2-15, KUUSELA I 853-507-2-14, KORKKISMÄKI 853-507-1-120, 853-95-42-1 853-95-42-1, HUILU 853-507-4-37, PÄIVÄRINNE II 853-507-1-117, MARTTILA II 853-507-3-55, SÄRAMÄKI 853-95-9903-0, SARAMÄEN KOULU 853-518-2-21, MUSTAMÄKI 853-458-1-110, 853-88-13-1 853-88-13-1, URUSVUORI 853-88-9908-0, URUSVUORI 853-88-9903-0, METSÄPAUNA 853-494-1-31, SÄRAMÄKI 853-95-9908-0, ISOTALO 853-518-1-87, 853-95-14-2 853-95-14-2, Turku-Kuopio valtatie 853-895-0-9, KÄRSÄMÄKI 853-84-9906-0, KÄRSÄMÄKI 853-84-9903-0, VÄHÄ-SIMOLA 853-458-3-133, HIISI 853-458-4-107, ISOTALO 853-494-1-36, MÄKIRINNE 853-494-1-24, TUPALA 853-494-1-23, KALLELA 853-83-9903-0, KASTU 853-82-9903-0, KIRVEENPUISTO 853-433-12-690, TASKULA 853-433-2-5, VALKEISVUORI 853-433-12-699, 853-91-9903-0 853-91-9903-0, ORIKETO 853-92-9903-0, NIUSKALA 853-480-3-14, MÄKIPALA 853-480-2-14, KIVENKORVA 853-480-2-7, 853-93-10-1 853-93-10-1, VUORENSIVU 853-411-2-43, 853-93-10-2 853-93-10-2, 853-93-9903-0 853-93-9903-0, METSÄMÄKI 853-93-9908-0, KAUNELA 853-603-1-6, KALLIOMÄKI 853-603-1-9, KAUKOLA 853-603-1-17, NIEMELÄ 853-603-1-23, Haganmaat 853-603-1-26, Jaakola 853-604-2-49, PAAVOLA 853-603-1-5, KIVELÄ 202-437-35-0, KAUPUNKITÄTILÄ 853-411-1-49, KOMONEN 853-411-3-53, ISO-POMPO 853-605-6-116, 853-94-9903-0 853-94-9903-0, FRANTSI 853-411-2-54, TOPIO 202-437-2-38, LINNANPELTO 202-437-2-41, ISOTALO 853-470-1-80, VIRNAMÄKI 853-411-3-8, LEPOLA 853-454-3-7, PAASKUNTA 853-484-1-102,

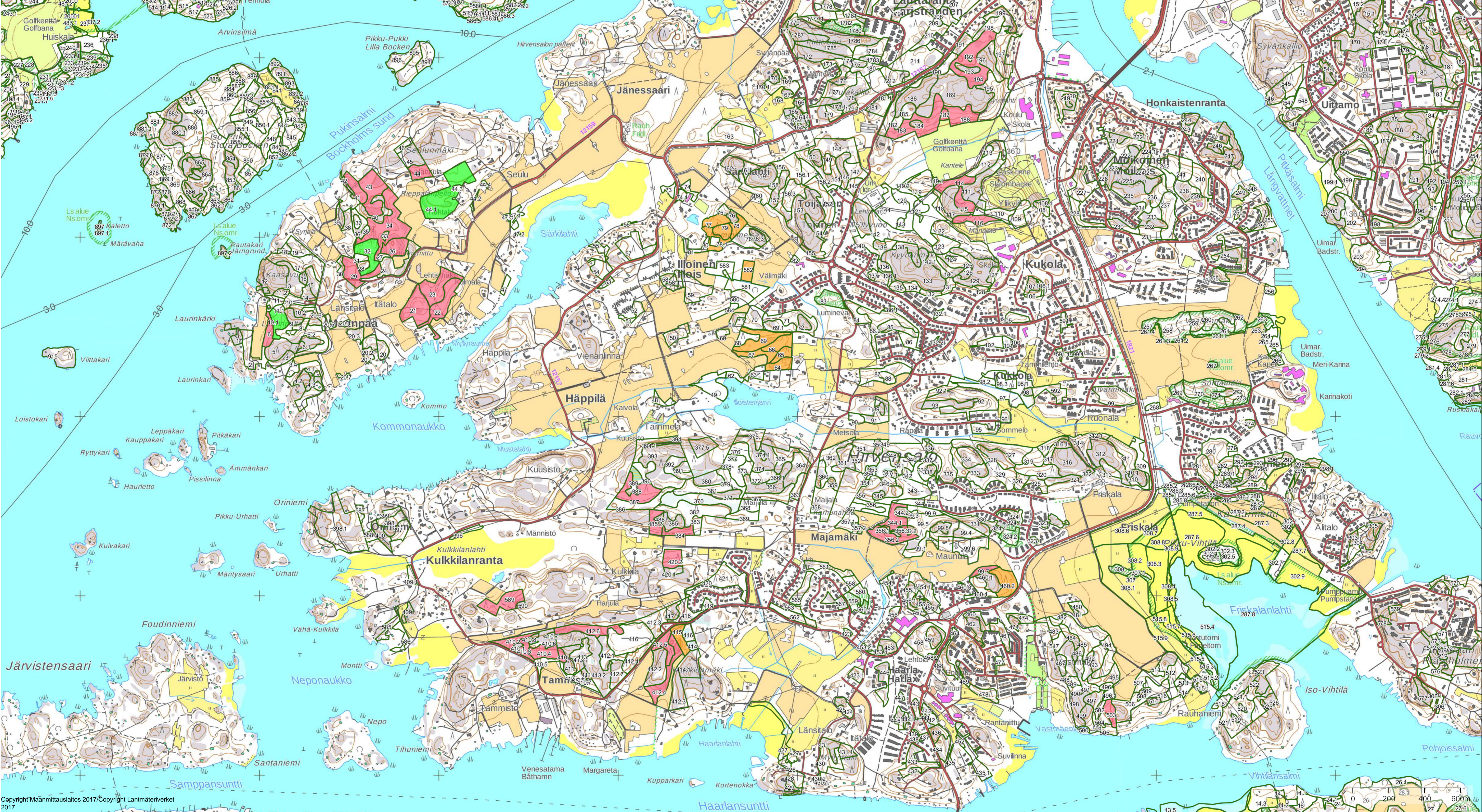
- Hakkuut**
- Ylispuiden poisto
 - Ensiharvennus
 - Energiapuuharvennus
 - Yläharvennus
 - Harvennus
 - Avohakkuu
 - Siemenpuuhakkuu
 - Ojalinjahakkuu
 - Suojuspuuhakkuu
 - Kaistalahakkuu
 - Verhopuuhakkuu
 - Pienaukkohakkuu
 - Poimintahakkuu
 - Erikoishakkuu





Kiinteistö: PALOMÄKI 853-558-1-81, KARHULA 853-458-1-162, NUUTTI 704-408-6-0, PELTOLA 853-458-1-144, METSÄRINNE III 853-487-1-205, KIVELÄ 202-437-35-0, LENTOKENTTÄ 853-89-8-2, KOIVU 853-452-1-103, OJANPERÄ 853-522-1-25, ORIKORPI 853-533-2-59, TAMMISTON KIVILOUHOUS 853-467-1-153, SAMPPAA 853-506-1-247, ITÄTALO 853-426-1-109, JOKISYLTYLÄ 853-430-1-24, SEPPÄLÄ 853-596-1-19, KYYYRÄ 853-456-1-5, RÄNTÄSADE 853-530-1-60, Turun Ullainen 853-595-1-67, SANTALANTIE II 853-458-1-32, Brinkala 853-407-1-590, SUOJA 853-513-1-118, ITÄTALO II 853-466-2-5, 853-95-14-2 853-95-14-2, Haganmaat 853-603-1-26, SUVI 853-475-1-38, PAPINSAARI 853-58-9903-0, Papinsaarenpuisto 853-437-3-189, Pyhy II 853-448-2-77, RAHILA 304-428-9-25, RAHILA 304-406-3-28, Suvii 853-508-1-46, TOIJAINEN 853-513-1-31, KENTTÄ I 853-501-2-148, KORPILOHKOT 853-514-21-0, AROLAN KORPI 853-402-1-69, TAMMINIEMI 853-452-1-41, MÄNNISTÖ 853-464-3-186, KIVIRINNE 853-464-3-190, TURKKU 853-452-1-142, Kaasuvuon 853-464-3-157, Maanpää 853-464-3-190, TAMMIMÄKI 853-452-1-68, LEHTOKULMA 853-452-1-60, KULMALA 853-508-1-64, 853-55-1-1 853-55-1-1, Itävalo 853-464-3-199, PYYNIEMI 853-420-1-69, KOULUMÄKI 853-438-1-134, TURKUKALLIO 853-506-1-254, MÄKITALO 853-479-1-225, Ylitalo 853-420-1-111, ITÄTALO 853-420-1-74, VYÖNTYLÄNMÄKI 853-416-3-57, KIVILAKHTI II 853-416-1-31, SAUNAMÄKI 853-446-1-141, SAUNAPELTO 853-446-1-162, KAISTARNIEMI 853-437-3-196, YHT. VESIALUE 853-437-87-2, KAISTARNIEMEN ALITALO 853-437-3-169, Kaistarniemen Alitalo 853-437-3-197, FRISKALA 853-408-1-18,

- Yliispuiden poisto
- Ensiharvennus
- Energiajuuharvennus
- Yläharvennus
- Harvennus
- Avohakkuu
- Siemenpuuhakkuu
- Ojalinjahakkuu
- Suojuspuuhakkuu
- Kaistalehakkuu
- Verhopuuhakkuu
- Pienaukkohakkuu
- Poimintahakkuu
- Erikoishakkuu





Kiinteistö: PALOMÄKI 853-558-1-81, Uro 853-596-1-73, RÄNTÄSADE 853-530-1-60, YLIKINNARI 853-553-1-38, Kreiviliä 853-558-2-0, HEIKILÄ 853-596-1-72, KINNARI 853-553-1-64, KIVIHARJU 423-405-1-62, VIHTORI 423-436-4-127, METSÄLÄ 423-405-1-102, PENTTILÄ II 423-437-2-36, PENTTILÄ 423-405-1-9, LEPÄNLEHTO 853-533-2-60, AAKEELAAKEE 853-589-2-24, MÄNTYSELTO 853-532-2-103, KALKHIIRE 853-532-3-0, Niempelto 853-533-1-101, Kiviharju 853-558-1-75, Koivupelto 853-553-1-65, METSÄMAA 853-553-1-24, KITUSSUO 423-405-2-231, Kaupinhaka 853-596-1-78, Peltola 853-558-1-27, Rajamaa 853-558-1-85, LEHTIMÄKI 853-591-1-2, Rikkoselänvuori 853-530-1-69, Pitkämettä 423-405-2-229, TUPANIITTY 853-543-2-23, Turun Ulainen 853-595-1-67, Kallassuo 423-437-1-114, SUVI 853-475-1-38, VAKINIITTY 853-522-1-5, YLI-MAARIA 853-97-9903-0, RANTALA 853-448-1-27, LAMPOLA 853-448-2-19, RANTASALO 853-448-1-33, YLISTALO 853-448-1-31, KUUSELA 853-448-2-15, PERKKIO 853-448-1-13, PYYHTI 853-520-1-85, JÄKÄRLÄ 853-87-9903-0, SUVANTO 853-522-2-19, RANTALA 853-487-8-11, KOMOSTEN TASTU 853-411-3-34, KESKIPELTO I 853-465-17-3, KUJALA II 853-505-10-1, KUUSIMÄKI II 853-465-17-1, ISOTALO 853-470-1-80, LÄHDE I 853-431-1-132, KÄRMELÄ 853-448-1-39, KULMALA 853-448-1-9, Maarianmäki 853-475-1-36, SAVIPELTO 853-431-1-9, KALLIOMÄKI I 853-431-1-131, HAAPALA I 423-436-2-48, JOKI 853-487-8-9, PELTOMETSÄ 853-470-1-73, PÄIVÄRINNE II 853-431-1-129, UUTTULA II 853-447-6-6, RUSKONOJA 853-448-2-69, SARAMÄKI 853-95-9908-0, SARAMÄKI 853-95-9903-0, Vähätalo 853-518-4-0, HUILU 853-507-4-37,

- Hakkuut
- Ylispuiden poisto
- Ensiharvennus
- Energiapuharvennus
- Yläharvennus
- Harvennus
- Avohakkuu
- Siemenpuuhakkuu
- Ojalinhakkuu
- Suojuspuuhakkuu
- Kaistalehakkuu
- Verhopuuhakkuu
- Pienaukkohakkuu
- Poimintahakkuu
- Erikoishakkuu

